

# 第3編 交通事故

## 用語の意味

- 1 交通事故：道路交通法第2条第1項に規定されている道路において、車両等および列車の交通によって起こされた事故で、人の死亡又は負傷を伴うもの（人身事故）並びに物的損害を伴うもの（物損事故）をいう。ただし、ここでは人身事故のみを取り扱うこととする。
- 2 死 亡：交通事故発生後24時間以内に死亡したもの。
- 3 重 傷：1箇月（30日）以上の治療を要する傷害を負ったもの。
- 4 軽 傷：1箇月（30日）未満の治療を要する傷害を負ったもの。
- 5 30日死者：交通事故発生後24時間を超え、30日以内に死亡したもの。
- 6 第一当事者：最初に交通事故に関与した車両等の運転者または歩行者のうち、当該交通事故における過失が重い方をいい、また過失が同程度の場合には人身傷害程度が軽い方をいう。
- 7 事故類型：交通事故を当事者の種類（車両又は人）により分類し、ついで当事者の行動や事故誘発行動によって細分化したもの。
- 8 状 態：当事者の事故当時の状態（自動車運転中、自動車同乗中、歩行中等）をいう。
- 9 夜 間：日没から日の出まで。
- 10 薄 暮：日没前30分と日没後30分を合わせた1時間をいう。
- 11 市街（地）：道路に沿って建造物がおおむね500メートル以上にわたって連立している状態でその地域における建造物及び敷地の占める割合が80パーセント以上になるいわゆる市街地的状態をなす地域をいう。さらに市街（地）のうち、平成14年3月総務省統計局編「平成12年国勢調査わが国の人口集中地区」に示された地域を「人口集中地区」とした。
- 12 運 転 者：原付以上の運転者をいう。
- 13 歩 行 者：歩行中の人のほか、自転車等を押している人、車いす、ローラースケート等の遊技機で遊んでいる人をいう。
- 14 子 ども：幼児、小学生、中学生。
- 15 青年運転者：25歳未満の運転者。
- 16 高齢運転者：65歳以上の運転者。
- 17 初心運転者：事故車種に対応する免許を取得して1年未満の運転者。
- 18 週末の事故：土、日曜日に発生した事故。
- 19 安全運転管理者専任事業所の事故  
：道路交通法に定める安全運転管理者を専任している事業所の従業員が原付以上の車両を運転中、交通事故に関し、第1当事者となった事故。
- 20 交差点の大きさ：大～幅員13メートル以上  
中～幅員5.5メートル以上13メートル未満  
小～幅員5.5メートル未満
- 21 交差点付近：交差点の側端から30メートル以内の部分をいう。
- 22 悪質違反：事故に直結する違反（信号無視、最高速度、通区・追越し、歩行者妨害、一時不停止、酒酔い運転）。

# 第1 全国の交通事故

## 1 概況

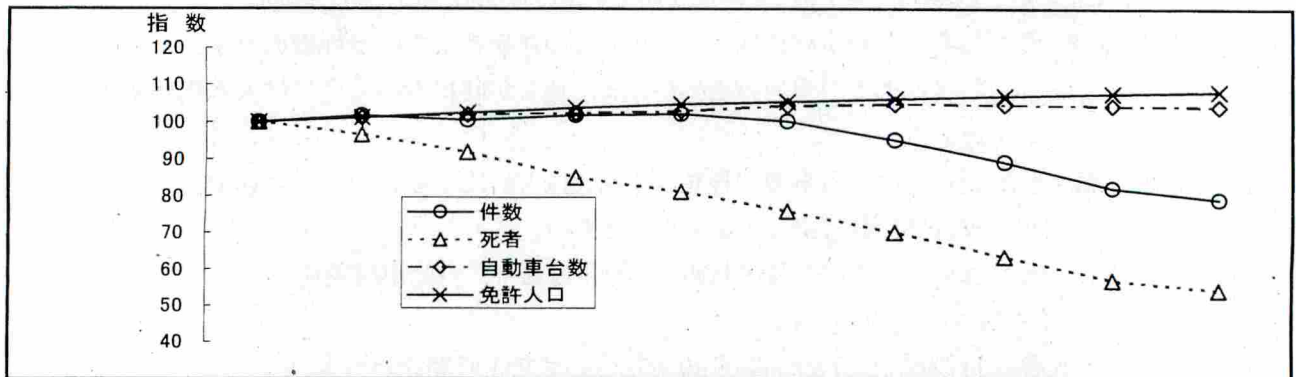
平成21年中に全国で発生した交通事故は、

発生件数 736,688件 (前年比 -29,459件 3.8パーセント減)  
 死者数 4,914人 (前年比 -241人 4.7パーセント減)  
 傷者数 910,115人 (前年比 -35,389件 3.7パーセント減)

で、発生件数、死者数、傷者数は、いずれも前年比を下回った。

死者数は、9年連続で減少し、昭和27年(死者数4,696人)以来57年ぶりに4千人台となり、ピーク時(昭和45年 16,765人)の3割以下となった。

(単位：件・人・台・%)



区分	年	平12	平13	平14	平15	平16	平17	平18	平19	平20	平21
交通事故	発生件数	931,934	947,169	936,721	947,993	952,191	933,828	886,864	832,454	766,147	736,688
	指数	100	102	101	102	102	100	95	89	82	79
	死者	9,066	8,747	8,326	7,702	7,358	6,871	6,352	5,744	5,155	4,914
	指数	100	96	92	85	81	76	70	63	57	54
交通事故	傷者	1,155,697	1,180,955	1,167,855	1,181,431	1,183,120	1,156,633	1,098,199	1,034,445	945,504	910,115
	指数	100	102	101	102	102	100	95	90	82	79
自動車台数	自動車台数	75,864,710	76,664,286	77,304,313	77,580,658	78,091,097	79,207,207	79,452,557	79,371,014	79,236,532	79,042,056
	指数	100	101	102	102	103	104	105	105	104	104
免許人口	免許人口	74,686,752	75,550,711	76,533,859	77,467,729	78,246,948	78,798,821	79,329,866	79,907,212	80,447,842	80,811,945
	指数	100	101	102	104	105	106	106	107	108	108

(注) 自動車台数は各年12月末現在

月別発生は、12月が最も多く、次いで10月、7月の順となっており、下半期が多くなった。また、前年との比較では、2月が7,267件減と最も減少しており、次いで11月が4,394件減少している。

死者数は、12月が最も多く、次いで11月、10月と続き、前年との比較では7月が66件減と最も減少した。

(単位：件・人)

区分	月	1月	2月	3月	4月	5月	6月	7月	8月	9月	10月	11月	12月	合計
発生件数	発生件数	58,785	55,543	62,023	60,442	58,585	59,649	63,999	62,058	60,623	64,256	61,708	69,017	736,688
	増減	-1,705	-7,267	-2,776	-1,712	-3,186	236	-2,989	435	-1,137	-1,886	-4,394	-3,078	-29,459
死者数	死者数	381	358	383	356	395	347	378	431	399	463	487	536	4,914
	増減	-19	-1	-1	-44	12	-22	-66	-40	2	-35	2	-29	-241
傷者数	傷者数	72,741	67,968	76,484	74,307	73,273	73,082	79,179	79,680	75,078	78,437	75,743	84,143	910,115
	増減	-2,540	-9,038	-3,927	-2,367	-3,281	301	-3,102	1,044	-754	-2,140	-5,525	-4,060	-35,389



2 都道府県別交通事故発生状況

(単位：件・人・%)

都道府県	区分	発生件数				死者				傷者			
		平21	平20	増減数	増減率(%)	平21	平20	増減数	増減率(%)	平21	平20	増減数	増減率(%)
合	計	736,688	766,147	-29,459	-3.8	4,914	5,155	-241	-4.7	910,115	945,504	-35,389	-3.7
北海道	札幌方面	13,242	14,286	-1,044	-7.3	110	117	-7	-6.0	16,121	17,381	-1,260	-7.2
	函館方面	1,702	1,762	-60	-3.4	22	18	4	22.2	2,105	2,145	-40	-1.9
	旭川方面	2,027	2,282	-255	-11.2	34	38	-4	-10.5	2,476	2,829	-353	-12.5
	釧路方面	1,740	1,914	-174	-9.1	37	42	-5	-11.9	2,168	2,411	-243	-10.1
	北見方面	792	847	-55	-6.5	15	13	2	15.4	985	1,035	-50	-4.8
	計	19,503	21,091	-1,588	-7.5	218	228	-10	-4.4	23,855	25,801	-1,946	-7.5
東北	青森	6,005	6,404	-399	-6.2	50	62	-12	-19.4	7,482	7,962	-480	-6.0
	岩手	4,388	4,458	-70	-1.6	81	69	12	17.4	5,401	5,553	-152	-2.7
	宮城	10,660	10,947	-287	-2.6	92	95	-3	-3.2	13,447	13,759	-312	-2.3
	秋田	3,710	3,928	-218	-5.5	64	61	3	4.9	4,552	4,824	-272	-5.6
	山形	7,593	7,832	-239	-3.1	50	48	2	4.2	9,590	9,915	-325	-3.3
	福島	11,287	11,717	-430	-3.7	101	113	-12	-10.6	14,242	14,659	-417	-2.8
計	43,643	45,286	-1,643	-3.6	438	448	-10	-2.2	54,714	56,672	-1,958	-3.5	
東京	計	56,358	61,525	-5,167	-8.4	205	218	-13	-6.0	63,596	69,666	-6,070	-8.7
関東	茨城	16,668	18,225	-1,557	-8.5	199	210	-11	-5.2	21,634	23,508	-1,874	-8.0
	栃木	10,732	11,637	-905	-7.8	121	129	-8	-6.2	13,755	14,986	-1,231	-8.2
	群馬	19,127	20,315	-1,188	-5.8	100	95	5	5.3	24,022	25,614	-1,592	-6.2
	埼玉	38,689	40,890	-2,201	-5.4	207	232	-25	-10.8	47,146	49,774	-2,628	-5.3
	千葉	26,300	27,586	-1,286	-4.7	197	213	-16	-7.5	32,504	34,076	-1,572	-4.6
	神奈川	43,017	44,876	-1,859	-4.1	176	189	-13	-6.9	51,056	53,235	-2,179	-4.1
	新潟	10,589	11,749	-1,160	-9.9	113	124	-11	-8.9	12,989	14,629	-1,640	-11.2
	山梨	6,493	6,477	16	0.2	38	50	-12	-24.0	8,640	8,506	134	1.6
	長野	11,171	11,898	-727	-6.1	111	118	-7	-5.9	14,145	15,082	-937	-6.2
	静岡	35,878	36,748	-870	-2.4	179	210	-31	-14.8	46,329	47,161	-832	-1.8
	計	218,664	230,401	-11,737	-5.1	1,441	1,570	-129	-8.2	272,220	286,571	-14,351	-5.0
中部	富山	5,852	6,233	-381	-6.1	59	58	1	1.7	6,868	7,211	-343	-4.8
	石川	6,320	6,769	-449	-6.6	54	56	-2	-3.6	7,656	8,287	-631	-7.6
	福井	3,740	4,012	-272	-6.8	54	55	-1	-1.8	4,500	4,904	-404	-8.2
	岐阜	11,873	12,138	-265	-2.2	125	141	-16	-11.3	15,954	16,516	-562	-3.4
	愛知	50,976	52,719	-1,743	-3.3	227	276	-49	-17.8	62,688	64,657	-1,969	-3.0
	三重	11,372	11,886	-514	-4.3	112	110	2	1.8	15,126	15,608	-482	-3.1
計	90,133	93,757	-3,624	-3.9	631	696	-65	-9.3	112,792	117,183	-4,391	-3.7	
近畿	滋賀	8,849	9,027	-178	-2.0	65	79	-14	-17.7	11,426	11,666	-240	-2.1
	京都	15,009	15,517	-508	-3.3	101	102	-1	-1.0	17,972	18,565	-593	-3.2
	大阪	51,697	53,769	-2,072	-3.9	205	198	7	3.5	61,843	64,290	-2,447	-3.8
	兵庫	36,360	37,139	-779	-2.1	176	199	-23	-11.6	44,404	45,342	-938	-2.1
	奈良	7,111	6,836	275	4.0	52	48	4	8.3	9,034	8,801	233	2.6
	和歌山	7,204	7,270	-66	-0.9	51	63	-12	-19.0	8,912	8,843	69	0.8
計	126,230	129,558	-3,328	-2.6	650	689	-39	-5.7	153,591	157,507	-3,916	-2.5	
中国	鳥取	1,952	2,138	-186	-8.7	37	30	7	23.3	2,439	2,733	-294	-10.8
	島根	2,209	2,199	10	0.5	33	42	-9	-21.4	2,493	2,492	1	0.0
	岡山	17,161	17,833	-672	-3.8	107	114	-7	-6.1	21,715	22,412	-697	-3.1
	広島	17,303	17,705	-402	-2.3	142	128	14	10.9	21,805	22,194	-389	-1.8
	山口	7,751	8,118	-367	-4.5	108	91	17	18.7	9,599	9,956	-357	-3.6
計	46,376	47,993	-1,617	-3.4	427	405	22	5.4	58,051	59,787	-1,736	-2.9	
四国	徳島	5,508	5,760	-252	-4.4	48	42	6	14.3	6,761	7,041	-280	-4.0
	香川	11,721	11,794	-73	-0.6	70	61	9	14.8	14,529	14,666	-137	-0.9
	愛媛	8,904	9,179	-275	-3.0	81	82	-1	-1.2	10,698	11,095	-397	-3.6
	高知	3,811	4,005	-194	-4.8	45	57	-12	-21.1	4,447	4,579	-132	-2.9
計	29,944	30,738	-794	-2.6	244	242	2	0.8	36,435	37,381	-946	-2.5	
九州	福岡	44,340	44,353	-13	0.0	195	197	-2	-1.0	57,447	57,363	84	0.1
	佐賀	7,762	8,740	-978	-11.2	37	68	-31	-45.6	10,445	11,706	-1,261	-10.8
	長崎	7,643	7,370	273	3.7	67	40	27	67.5	9,888	9,596	292	3.0
	熊本	11,157	11,522	-365	-3.2	88	98	-10	-10.2	14,308	14,663	-355	-2.4
	大分	6,626	6,977	-351	-5.0	52	77	-25	-32.5	8,660	9,153	-493	-5.4
	宮崎	11,000	9,384	1,616	17.2	73	48	25	52.1	13,171	11,607	1,564	13.5
	鹿児島	10,985	10,943	42	0.4	101	88	13	14.8	13,418	13,184	234	1.8
	沖縄	6,324	6,509	-185	-2.8	47	43	4	9.3	7,524	7,664	-140	-1.8
計	105,837	105,798	39	0.0	660	659	1	0.2	134,861	134,936	-75	-0.1	



3 都道府県別人口・車両台数・運転免許保有者当たりの交通事故発生状況 (単位：件・人・台)

区分	人口 (千人)	人口10万人当たり			車両台数	車両1万台当たり			運転免許保 有者数	免許保有者1万人当たり			
		件数	死者	傷者		件数	死者	傷者		件数	死者	傷者	
全国(合計)	127,510	577.7	3.9	713.8	90,464,031	81.4	0.54	100.6	80,811,945	91.2	0.61	112.6	
北海道	5,507	354.1	4.0	433.2	3,981,332	49.0	0.55	59.9	3,369,787	57.9	0.65	70.8	
東 北	青森	1,379	435.5	3.6	542.6	1,117,444	53.7	0.45	67.0	864,473	69.5	0.58	86.5
	岩手	1,340	327.5	6.0	403.1	1,146,943	38.3	0.71	47.1	842,541	52.1	0.96	64.1
	宮城	2,336	456.3	3.9	575.6	1,777,698	60.0	0.52	75.6	1,497,694	71.2	0.61	89.8
	秋田	1,096	338.5	5.8	415.3	924,088	40.1	0.69	49.3	695,161	53.4	0.92	65.5
	山形	1,179	644.0	4.2	813.4	1,044,835	72.7	0.48	91.8	780,411	97.3	0.64	122.9
	福島	2,040	553.3	5.0	698.1	1,763,323	64.0	0.57	80.8	1,321,188	85.4	0.76	107.8
計	9,370	465.8	4.7	583.9	7,774,331	56.1	0.56	70.4	6,001,468	72.7	0.73	91.2	
東京都	12,868	438.0	1.6	494.2	5,232,654	107.7	0.39	121.5	7,413,083	76.0	0.28	85.8	
関 東	茨城	2,960	563.1	6.7	730.9	2,708,058	61.5	0.73	79.9	2,028,395	82.2	0.98	106.7
	栃木	2,006	535.0	6.0	685.7	1,847,814	58.1	0.65	74.4	1,383,708	77.6	0.87	99.4
	群馬	2,007	953.0	5.0	1,196.9	1,905,387	100.4	0.52	126.1	1,400,127	136.6	0.71	171.6
	埼玉	7,130	542.6	2.9	661.2	4,411,036	87.7	0.47	106.9	4,521,314	85.6	0.46	104.3
	千葉	6,139	428.4	3.2	529.5	3,901,681	67.4	0.50	83.3	3,910,805	67.2	0.50	83.1
	神奈川	8,943	481.0	2.0	570.9	4,717,733	91.2	0.37	108.2	5,473,974	78.6	0.32	93.3
	新潟	2,378	445.3	4.8	546.2	2,077,369	51.0	0.54	62.5	1,578,989	67.1	0.72	82.3
	山梨	867	748.9	4.4	996.5	837,861	77.5	0.45	103.1	593,659	109.4	0.64	145.5
	長野	2,159	517.4	5.1	655.2	2,086,513	53.5	0.53	67.8	1,483,315	75.3	0.75	95.4
	静岡	3,792	946.1	4.7	1,221.8	3,195,042	112.3	0.56	145.0	2,555,742	140.4	0.70	181.3
計	38,381	569.7	3.8	709.3	27,688,494	79.0	0.52	98.3	24,930,028	87.7	0.58	109.2	
中 部	富山	1,095	534.4	5.4	627.2	945,052	61.9	0.62	72.7	742,160	78.9	0.79	92.5
	石川	1,165	542.5	4.6	657.2	929,077	68.0	0.58	82.4	762,122	82.9	0.71	100.5
	福井	808	462.9	6.7	556.9	698,691	53.5	0.77	64.4	536,205	69.7	1.01	83.9
	岐阜	2,092	567.5	6.0	762.6	1,779,702	66.7	0.70	89.6	1,412,331	84.1	0.89	113.0
	愛知	7,418	687.2	3.1	845.1	5,383,696	94.7	0.42	116.4	4,902,063	104.0	0.46	127.9
	三重	1,870	608.1	6.0	808.9	1,663,265	68.4	0.67	90.9	1,255,399	90.6	0.89	120.5
計	14,448	623.8	4.4	780.7	11,399,483	79.1	0.55	98.9	9,610,280	93.8	0.66	117.4	
近 畿	滋賀	1,405	629.8	4.6	813.2	1,135,062	78.0	0.57	100.7	929,986	95.2	0.70	122.9
	京都	2,622	572.4	3.9	685.4	1,720,903	87.2	0.59	104.4	1,586,552	94.6	0.64	113.3
	大阪	8,801	587.4	2.3	702.7	4,575,631	113.0	0.45	135.2	5,037,848	102.6	0.41	122.8
	兵庫	5,583	651.3	3.2	795.3	3,553,402	102.3	0.50	125.0	3,429,816	106.0	0.51	129.5
	奈良	1,399	508.3	3.7	645.7	1,007,039	70.6	0.52	89.7	908,350	78.3	0.57	99.5
	和歌山	1,004	717.5	5.1	887.6	947,059	76.1	0.54	94.1	690,181	104.4	0.74	129.1
計	20,814	606.5	3.1	737.9	12,939,096	97.6	0.50	118.7	12,582,733	100.3	0.52	122.1	
中 国	鳥取	591	330.3	6.3	412.7	503,993	38.7	0.73	48.4	383,799	50.9	0.96	63.5
	島根	718	307.7	4.6	347.2	608,666	36.3	0.54	41.0	464,586	47.5	0.71	53.7
	岡山	1,942	883.7	5.5	1,118.2	1,722,260	99.6	0.62	126.1	1,287,413	133.3	0.83	168.7
	広島	2,863	604.4	5.0	761.6	2,210,051	78.3	0.64	98.7	1,842,347	93.9	0.77	118.4
	山口	1,455	532.7	7.4	659.7	1,196,507	64.8	0.90	80.2	938,531	82.6	1.15	102.3
計	7,569	612.7	5.6	767.0	6,241,477	74.3	0.68	93.0	4,916,676	94.3	0.87	118.1	
四 国	徳島	789	698.1	6.1	856.9	695,518	79.2	0.69	97.2	534,750	103.0	0.90	126.4
	香川	999	1,173.3	7.0	1,454.4	896,378	130.8	0.78	162.1	678,496	172.7	1.03	214.1
	愛媛	1,436	620.1	5.6	745.0	1,229,375	72.4	0.66	87.0	940,289	94.7	0.86	113.8
	高知	766	497.5	5.9	580.5	681,772	55.9	0.66	65.2	500,162	76.2	0.90	88.9
計	3,990	750.5	6.1	913.2	3,503,043	85.5	0.70	104.0	2,653,697	112.8	0.92	137.3	
九 州	福岡	5,053	877.5	3.9	1,136.9	3,604,130	123.0	0.54	159.4	3,177,389	139.5	0.61	180.8
	佐賀	852	911.0	4.3	1,225.9	740,638	104.8	0.50	141.0	562,764	137.9	0.66	185.6
	長崎	1,430	534.5	4.7	691.5	1,090,721	70.1	0.61	90.7	859,815	88.9	0.78	115.0
	熊本	1,814	615.0	4.9	788.8	1,541,871	72.4	0.57	92.8	1,187,916	93.9	0.74	120.4
	大分	1,195	554.5	4.4	724.7	1,031,957	64.2	0.50	83.9	779,180	85.0	0.67	111.1
	宮崎	1,132	971.7	6.4	1,163.5	1,034,842	106.3	0.71	127.3	767,104	143.4	0.95	171.7
	鹿児島	1,708	643.1	5.9	785.6	1,548,221	71.0	0.65	86.7	1,127,665	97.4	0.90	119.0
	沖縄	1,382	457.6	3.4	544.4	1,111,741	56.9	0.42	67.7	872,360	72.5	0.54	86.2
	計	14,566	726.6	4.5	925.9	11,704,121	90.4	0.56	115.2	9,334,193	113.4	0.71	144.5
福島県の順位	18位	25位	22位	24位	19位	32位	22位	31位	20位	24位	20位	25位	



4 全国の交通事故・自動車台数等の年次推移

(単位：件・人・台)

区分 年別	交通事故			登録自動車台数 (D)	二種原付及び 一種原付台数 (F)	人口 (千人) (E)	登録自動車1万台当たり		人口10万人当たり	
	件数 (A)	死者 (B)	傷者 (C)				死者 (B/D)	傷者 (C/D)	死者 (B/E)	傷者 (C/E)
昭和元年	42,226	2,035	30,282	38,693		60,741	525.9	7,826.2	3.4	49.9
2	49,115	2,083	33,222	66,306		61,659	314.1	5,010.4	3.4	53.9
3	55,533	2,321	36,854	81,811		62,595	283.7	4,504.8	3.7	58.9
4	58,077	2,448	38,633	97,075		63,461	252.2	3,979.7	3.9	60.9
5	63,411	2,536	43,621	106,604		64,450	237.9	4,091.9	3.9	67.7
6	68,823	2,572	46,328	118,241		65,457	217.5	3,918.1	3.9	70.8
7	71,221	2,801	49,259	125,136		66,434	223.8	3,936.4	4.2	74.1
8	64,643	2,921	46,959	134,784		67,432	216.7	3,484.0	4.3	69.6
9	69,342	3,226	50,204	156,582		68,309	206.0	3,206.2	4.7	73.5
10	66,415	3,549	49,227	176,252		69,254	201.4	2,793.0	5.1	71.1
11	59,444	3,484	45,323	195,213		70,114	178.5	2,321.7	5.0	64.6
12	55,958	3,633	44,051	214,146		70,630	169.7	2,057.1	5.1	62.4
13	47,017	3,678	35,119	222,246		71,013	165.5	1,580.2	5.2	49.5
14	35,634	3,265	29,317	217,585		71,380	150.1	1,347.4	4.6	41.1
15	30,777	3,241	26,412	217,199		71,933	149.2	1,216.0	4.5	36.7
16	24,082	2,832	21,042	199,001		72,218	142.3	1,057.4	3.9	29.1
17	21,159	2,945	19,636	188,295		72,880	156.4	1,042.8	4.0	26.9
18	16,780	2,887	16,087	179,753		73,903	160.6	895.0	3.9	21.8
19	11,507	3,080	11,580	163,635		74,433	188.2	707.7	4.1	15.6
20	8,706	3,365	9,094	144,351		72,147	233.1	630.0	4.7	12.6
21	12,504	4,409	12,655	166,647		75,750	264.6	759.4	5.8	16.7
22	17,778	4,565	16,852	188,211		78,101	242.5	895.4	5.8	21.6
23	21,341	3,848	17,609	233,113		80,002	165.1	755.4	4.8	22.0
24	25,113	3,790	20,242	312,228		81,773	121.4	648.3	4.6	24.8
25	33,212	4,202	25,450	387,543		83,200	108.4	656.7	5.1	30.6
26	41,423	4,429	31,274	502,803		84,541	88.1	622.0	5.2	37.0
27	58,487	4,696	43,321	715,215		85,808	65.7	605.7	5.5	50.5
28	80,019	5,544	59,280	1,025,894		86,981	54.0	577.8	6.4	68.2
29	93,869	6,374	72,390	1,311,781		88,239	48.6	551.8	7.2	82.0
30	93,981	6,379	76,501	1,463,749	504,875	89,276	43.6	522.6	7.1	85.7
31	122,691	6,751	102,072	1,718,864	689,368	90,172	39.3	593.8	7.5	113.2
32	146,833	7,575	124,530	2,002,757	911,089	90,928	37.8	621.8	8.3	137.0
33	168,799	8,248	145,432	2,290,771	1,169,605	91,767	36.0	634.9	9.0	158.5
34	201,292	10,079	175,951	2,696,015	1,536,277	92,641	37.4	652.6	10.9	189.9
35	449,917	12,055	289,156	3,302,072	1,999,163	93,419	36.5	875.7	12.9	309.5
36	493,693	12,865	308,697	4,007,934	2,968,311	94,287	32.1	770.2	13.6	327.4
37	479,825	11,445	313,813	4,748,331	3,938,529	95,181	24.1	660.9	12.0	329.7
38	531,966	12,301	359,089	5,722,037	4,900,563	96,156	21.5	627.6	12.8	373.4
39	557,183	13,318	401,117	6,775,971	5,853,630	97,182	19.7	592.0	13.7	412.7
40	567,286	12,484	425,666	7,897,499	6,721,763	98,275	15.8	539.0	12.7	433.1
41	425,944	13,904	517,775	9,339,191	7,634,040	99,036	14.9	554.4	14.0	522.8
42	521,481	13,618	655,377	11,275,859	7,715,516	100,196	12.1	581.2	13.6	654.1
43	635,056	14,256	828,071	13,594,859	7,988,064	101,331	10.5	609.1	14.1	817.2
44	720,880	16,257	967,000	16,167,272	8,123,378	102,536	10.1	598.1	15.9	943.1
45	718,080	16,765	981,096	18,586,503	8,159,171	103,720	9.0	527.9	16.2	945.9
46	700,290	16,278	949,689	20,859,583	8,025,126	105,145	7.8	455.3	15.5	903.2
47	659,283	15,918	889,198	23,555,093	7,844,165	107,595	6.8	377.5	14.8	826.4
48	586,713	14,574	789,948	26,182,062	7,781,801	109,104	5.6	301.7	13.4	724.0
49	490,452	11,432	651,420	27,710,808	7,846,747	110,573	4.1	235.1	10.3	589.1
50	472,938	10,792	622,467	28,934,020	7,983,958	111,940	3.7	215.1	9.6	556.1
51	471,041	9,734	613,957	30,903,111	8,194,957	113,094	3.1	198.7	8.6	542.9
52	460,649	8,945	593,211	32,853,106	8,579,363	114,165	2.7	180.6	7.8	519.6
53	464,037	8,783	594,116	35,000,224	9,287,565	115,190	2.5	169.7	7.6	515.8
54	471,573	8,466	596,282	37,188,264	10,097,665	116,155	2.3	160.3	7.3	513.4
55	476,677	8,760	598,719	38,938,996	11,075,341	117,060	2.2	153.8	7.5	511.5
56	485,578	8,719	607,346	40,584,915	12,072,181	117,902	2.1	149.6	7.4	515.1
57	502,261	9,073	626,192	42,768,222	13,380,516	118,728	2.1	146.4	7.6	527.4
58	526,362	9,520	654,822	44,601,851	14,826,291	119,536	2.1	146.8	8.0	547.8
59	518,642	9,262	644,321	46,417,048	15,745,302	120,305	2.0	138.8	7.7	535.6
60	552,788	9,261	681,346	48,268,232	16,357,356	121,049	1.9	141.2	7.7	562.9
61	579,190	9,317	712,330	50,276,171	16,644,472	121,660	1.9	141.7	7.7	585.5
62	590,723	9,347	722,179	52,415,712	16,423,441	122,239	1.8	137.8	7.6	590.8
63	614,481	10,344	752,845	55,164,098	16,022,878	122,745	1.9	136.5	8.4	613.3
平成元年	661,363	11,086	814,832	57,936,593	15,608,552	123,205	1.9	140.6	9.0	661.4
2	643,097	11,227	790,295	60,650,629	15,056,497	123,611	1.9	130.3	9.1	639.3
3	662,388	11,105	810,245	62,890,623	14,553,802	124,043	1.8	128.8	9.0	653.2
4	695,345	11,451	844,003	64,709,323	14,001,311	124,452	1.8	130.4	9.2	678.2
5	724,675	10,942	878,633	66,376,631	13,460,722	124,764	1.6	132.4	8.8	704.2
6	729,457	10,649	881,723	68,184,856	12,957,884	125,034	1.6	129.3	8.5	705.2
7	761,789	10,679	922,677	70,073,544	12,586,421	125,570	1.5	131.7	8.5	734.8
8	771,084	9,942	942,203	72,030,003	12,226,261	125,864	1.4	130.8	7.9	748.6
9	780,399	9,640	958,925	73,218,535	11,854,132	126,166	1.3	131.0	7.6	760.1
10	803,878	9,211	990,675	74,009,080	11,527,565	126,486	1.2	133.9	7.3	783.2
11	850,363	9,006	1,050,397	74,914,679	11,261,221	126,686	1.2	140.2	7.1	829.1
12	931,934	9,066	1,155,697	75,864,710	10,980,899	126,926	1.2	152.3	7.1	910.5
13	947,169	8,747	1,180,955	76,664,286	10,698,884	127,291	1.1	154.0	6.9	927.8
14	936,721	8,326	1,167,855	77,304,313	10,471,624	127,435	1.1	151.1	6.5	916.4
15	947,993	7,702	1,181,431	77,580,658	10,244,447	127,619	1.0	152.3	6.0	925.7
16	952,191	7,358	1,183,120	78,091,097	10,080,774	127,687	0.9	151.5	5.8	926.6
17	933,828	6,871	1,156,633	79,207,207	12,175,858	127,768	0.9	146.0	5.4	905.3
18	886,864	6,352	1,098,199	79,452,557	11,990,864	127,770	0.8	138.2	5.0	859.5
19	832,454	5,744	1,034,445	79,371,014	11,795,106	127,771	0.7	130.3	4.5	809.6
20	766,147	5,155	945,504	79,236,532	11,590,728	127,692	0.7	119.3	4.0	740.5
21	736,688	4,914	910,115	79,042,056	11,421,975	127,510	0.6	115.1	3.9	713.8

(注) 1 交通事故欄 昭和34年までは、軽微(8日未満の負傷、2万円以下の物的傷害)事故は含まない。  
昭和35～40年は、軽微(8日未満の負傷、2万円以下の物的傷害)事故を含む。  
昭和41年以降の件数には、物損事故を含まない。  
昭和47年以降は沖縄県を含む。

- 2 登録自動車台数
  - 3 原付自動車台数
  - 4 人口
- 国土交通省統計資料(各年12月末)による。  
総務省資料(各年4月1日現在)による。  
総務省統計資料(平成21年10月1日現在)による。