

# 第3編 交通事故

## 用語の意味

- 1 交通事故：道路交通法第2条第1項に規定されている道路において、車両等及び列車の交通によって起こされた事故で、人の死亡又は負傷を伴うもの（人身事故）並びに物的損害を伴うもの（物損事故）をいう。ただし、ここでは人身事故のみを取り扱うこととする。
- 2 死亡：交通事故発生後24時間以内に死亡したもの。
- 3 重傷：1箇月（30日）以上の治療を要する傷害を負ったもの。
- 4 軽傷：1箇月（30日）未満の治療を要する傷害を負ったもの。
- 5 30日死者：交通事故発生後24時間を超え、30日以内に死亡したもの。
- 6 第一当事者：最初に交通事故に関与した車両等の運転者または歩行者のうち、当該交通事故における過失が重い方をいい、また過失が同程度の場合には人身傷害程度が軽い方をいう。
- 7 事故類型：交通事故を当事者の種類（車両又は人）により分類し、ついで当事者の行動や事故誘発行動によって細分化したもの。
- 8 状態：当事者の事故当時の状態（自動車運転中、自動車同乗中、歩行中等）をいう。
- 9 夜間：日没から日の出まで。
- 10 薄暮：日没前1時間と日没後1時間を合わせた2時間をいう。
- 11 市街（地）：道路に沿って建造物がおおむね500メートル以上にわたって連立している状態でその地域における建造物及び敷地の占める割合が80パーセント以上になるいわゆる市街地的状態をなす地域をいう。さらに市街（地）のうち、平成14年3月総務省統計局編「平成12年国勢調査わが国の人口集中地区」に示された地域を「人口集中地区」とした。
- 12 運転者：原付以上の運転者をいう。
- 13 歩行者：歩行中の人のほか、自転車等を押している人、車いす、ローラースケート等の遊技機で遊んでいる人をいう。
- 14 子ども：幼児、小学生、中学生。
- 15 青年運転者：25歳未満の運転者。
- 16 高齢運転者：65歳以上の運転者。
- 17 初心運転者：事故車種に対応する免許を取得して1年未満の運転者。
- 18 週末の事故：土、日曜日に発生した事故。
- 19 安全運転管理者専任事業所の事故  
：道路交通法に定める安全運転管理者を専任している事業所の従業員が原付以上の車両を運転中、交通事故に関し、第1当事者となった事故。
- 20 交差点の大きさ：大～幅員13メートル以上  
中～幅員5.5メートル以上13メートル未満  
小～幅員5.5メートル未満
- 21 交差点付近：交差点の側端から30メートル以内の部分をいう。
- 22 悪質違反：事故に直結する違反（信号無視、最高速度、通区・追越し、歩行者妨害、一時不停止、酒酔い運転）。

# 第1 全国の交通事故

## 1 概況

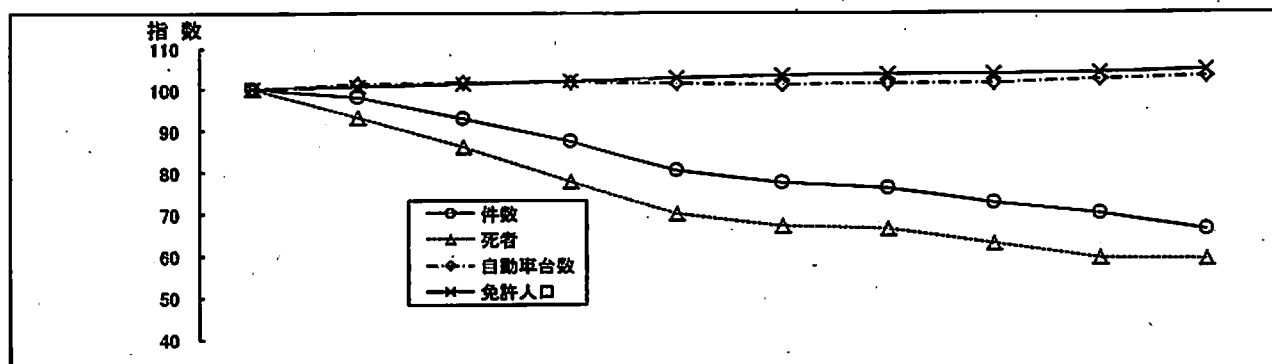
平成25年中に全国で発生した交通事故は、

発生件数 629,021件 (前年比 -36,117件 5.4%減)  
 死者数 4,373人 (前年比 -38人 0.9%減)  
 傷者数 781,494人 (前年比 -43,902件 5.3%減)

で、発生件数、死者数、傷者数は、いずれも前年を下回った。

死者数は、13連続で減少し、5年連続で4千人台となった。

(単位：件・人・台・%)



区分	年	平16	平17	平18	平19	平20	平21	平22	平23	平24	平25
交通事故	発生件数	952,709	934,339	887,257	832,691	766,382	737,628	725,903	692,056	665,138	629,021
	指数	100	98	93	87	80	77	76	73	70	66
	死者	7,425	6,927	6,403	5,782	5,197	4,968	4,922	4,663	4,411	4,373
	指数	100	93	86	78	70	67	66	63	59	59
	傷者	1,183,816	1,157,115	1,098,566	1,034,653	945,703	911,215	896,294	854,610	825,396	781,494
	指数	100	98	93	87	80	77	76	72	70	66
自動車台数	78,091,097	79,207,207	79,452,557	79,371,014	79,236,532	79,042,056	79,091,536	79,144,087	79,882,112	80,411,439	
指数	100	101	102	102	101	101	101	101	102	103	
免許人口	78,246,948	78,798,821	79,329,866	79,907,212	80,447,842	80,811,945	81,010,246	81,215,266	81,487,846	81,860,012	
指数	100	101	101	102	103	103	104	104	104	105	

(注) 自動車台数は各年12月末現在

月別発生は、12月が最も多く、次いで7月、11月の順となっており、下半期が多くなった。また、前年との比較では、10月が6,813件減と最も減少しており、次いで2月が6,227件減少している。

死者数は、12月が最も多く、次いで11月、10月と続き、前年との比較では10月が60人減と最も減少した。

(単位：件・人)

区分	月	1月	2月	3月	4月	5月	6月	7月	8月	9月	10月	11月	12月	合計
発生件数		49,974	47,119	52,866	50,578	52,002	50,924	55,270	52,873	50,907	52,953	54,844	58,711	629,021
	増減	-2,562	-6,227	-1,671	-820	902	-665	-2,721	-5,158	-2,813	-6,813	-3,671	-3,898	-36,117
死者数		345	336	333	345	332	313	331	373	366	378	431	490	4,373
	増減	21	14	-8	8	23	12	-13	-19	-2	-60	-2	-12	-38
傷者数		62,515	58,051	66,343	62,522	64,486	63,081	68,301	68,305	63,212	65,176	67,285	72,217	781,494
	増減	-2,928	-7,298	-1,672	-1,166	1,245	-428	-3,940	-6,129	-4,014	-8,095	-4,598	-4,879	-43,902

2 都道府県別交通事故発生状況

(単位：件・人・%)

都道府県	区分	発生件数区分				死者区分				傷者			
		平25	平24	増減数	増減率(%)	平25	平24	増減数	増減率(%)	平25	平24	増減数	増減率(%)
合計		629,021	665,138	-36,117	-5.4	4,373	4,411	-38	-0.9	781,494	825,396	-43,902	-5.3
北海道	札幌方面	9,411	10,112	-701	-6.9	93	95	-2	-2.1	10,935	12,082	-1,147	-9.5
	函館方面	1,161	1,358	-197	-14.5	14	13	1	7.7	1,444	1,687	-243	-14.4
	旭川方面	1,428	1,573	-145	-9.2	29	37	-8	-21.6	1,806	1,874	-68	-3.5
	釧路方面	1,195	1,365	-170	-12.5	31	42	-11	-26.2	1,399	1,584	-185	-11.7
	北見方面	527	565	-38	-6.7	17	13	4	30.8	663	721	-58	-8.0
	計	13,722	14,973	-1,251	-8.4	184	200	-16	-8.0	18,247	18,048	-1,801	-10.0
東京都	青森	4,963	5,221	-258	-4.9	48	59	-11	-18.6	6,122	6,460	-338	-5.2
	岩手	3,058	3,408	-350	-10.3	72	83	-11	-13.3	3,837	4,269	-432	-10.1
	宮城	9,851	10,409	-558	-5.4	88	64	24	37.5	12,651	13,322	-671	-5.0
	秋田	2,518	2,830	-312	-11.0	48	42	6	14.3	3,146	3,533	-387	-11.0
	山形	7,082	7,084	-2	0.0	39	37	2	5.4	8,752	8,753	-1	0.0
	福島	8,948	8,789	-159	-1.8	79	89	-10	-11.2	11,061	12,188	-1,127	-9.2
計	36,420	38,741	-2,321	-6.0	374	374	0	0.0	45,569	48,525	-2,956	-6.1	
東京	42,041	47,428	-5,387	-11.4	168	183	-15	-8.2	48,855	54,937	-5,982	-10.9	
関東	茨城	13,279	14,732	-1,453	-9.9	163	142	21	14.8	17,281	18,448	-1,167	-6.3
	栃木	7,437	8,054	-617	-7.7	101	94	7	7.4	9,389	10,265	-876	-8.5
	群馬	17,682	18,430	-748	-4.1	73	106	-33	-31.1	22,693	23,308	-615	-2.6
	埼玉	33,280	35,800	-2,520	-7.3	180	200	-20	-10.0	40,852	43,519	-2,667	-6.1
	千葉	21,467	22,931	-1,464	-6.4	186	175	11	6.3	26,855	28,558	-1,703	-6.0
	神奈川	33,847	37,049	-3,202	-8.6	168	179	-11	-6.1	40,389	44,135	-3,746	-8.5
	新潟	7,556	8,383	-827	-9.9	107	107	0	0.0	9,218	10,207	-989	-9.7
	山梨	5,067	6,015	-948	-15.8	38	40	-2	-5.0	6,731	8,016	-1,285	-16.0
	長野	9,858	10,403	-545	-5.2	100	97	3	3.1	12,262	13,295	-1,033	-7.8
	静岡	35,224	36,846	-1,622	-4.4	184	155	29	18.7	45,654	48,178	-2,524	-5.2
計	184,697	198,543	-13,846	-7.0	1,300	1,295	5	0.4	231,324	248,927	-17,603	-7.1	
中部	富山	4,649	4,973	-324	-6.5	53	47	6	12.8	5,338	5,667	-329	-5.8
	石川	4,639	5,156	-517	-10.0	61	44	17	38.6	5,538	6,142	-604	-9.8
	福井	2,893	3,148	-255	-8.1	57	37	20	54.1	3,428	3,756	-328	-8.7
	岐阜	9,332	10,352	-1,020	-9.9	125	121	4	3.3	12,470	13,687	-1,217	-8.9
	愛知	48,949	49,651	-702	-1.4	219	235	-16	-6.8	60,867	61,576	-709	-1.2
	三重	9,804	10,155	-351	-3.5	94	95	-1	-1.1	12,885	13,287	-402	-3.0
計	80,266	83,435	-3,169	-3.8	609	578	30	5.2	100,526	104,115	-3,589	-3.4	
近畿	滋賀	7,836	8,071	-235	-2.9	74	78	-5	-6.3	10,214	10,419	-205	-2.0
	京都	11,387	12,371	-984	-8.0	70	106	-36	-34.0	13,801	15,088	-1,287	-8.5
	大阪	46,110	48,212	-2,102	-4.4	179	182	-3	-1.6	55,363	57,804	-2,441	-4.2
	兵庫	32,734	34,056	-1,322	-3.9	187	179	8	4.5	40,273	42,073	-1,800	-4.3
	奈良	5,076	5,499	-423	-7.7	42	48	-7	-14.3	6,593	7,093	-500	-7.0
和歌山	4,752	5,410	-658	-12.2	47	50	-3	-6.0	5,932	6,786	-854	-12.7	
計	107,895	113,619	-5,724	-5.0	599	645	-46	-7.1	132,176	139,273	-7,097	-5.1	
中国	鳥取	1,280	1,389	-109	-7.8	25	30	-5	-16.7	1,619	1,658	-39	-2.4
	島根	1,647	1,725	-78	-4.5	28	45	-17	-37.8	1,950	2,020	-70	-3.5
	岡山	14,182	15,021	-839	-5.6	107	112	-5	-4.5	17,293	18,699	-1,406	-7.5
	広島	14,370	14,849	-479	-3.2	116	125	-9	-7.2	18,167	18,486	-319	-1.7
	山口	6,914	7,176	-262	-3.7	85	56	29	51.8	8,549	8,933	-384	-4.3
計	38,393	40,160	-1,767	-4.4	341	368	-27	-7.3	47,578	49,796	-2,218	-4.5	
四国	徳島	4,800	5,012	-212	-4.2	49	32	17	53.1	5,888	6,213	-325	-5.2
	香川	10,101	10,637	-536	-5.0	55	81	-26	-32.1	12,356	13,143	-787	-6.0
	愛媛	6,692	7,108	-416	-5.9	70	56	14	25.0	7,860	8,385	-525	-6.3
	高知	2,959	3,276	-317	-9.7	42	53	-11	-20.8	3,310	3,657	-347	-9.5
計	24,552	26,033	-1,481	-5.7	216	222	-6	-2.7	29,414	31,398	-1,984	-6.3	
九州	福岡	43,678	43,178	500	1.2	145	161	-16	-9.9	57,755	56,670	1,085	1.9
	佐賀	9,364	9,090	274	3.0	46	46	0	0.0	12,627	11,997	630	5.3
	長門	7,165	7,032	133	1.9	47	39	8	20.5	9,263	9,138	125	1.4
	熊本	8,732	9,817	-1,085	-11.1	82	82	0	0.0	11,225	12,473	-1,248	-10.0
	大分	5,767	6,059	-292	-4.8	60	40	20	50.0	7,498	7,851	-353	-4.5
	宮崎	10,458	10,779	-321	-3.0	59	50	9	18.0	12,589	12,837	-248	-1.9
	鹿児島	9,207	9,553	-346	-3.6	91	87	4	4.6	10,942	11,508	-566	-4.9
	沖縄	6,664	6,697	-33	-0.5	52	40	12	30.0	7,806	8,003	-197	-2.5
	計	101,035	102,205	-1,170	-1.1	582	545	37	6.8	129,805	130,477	-672	-0.5

3 都道府県別人口・車両台数・運転免許保有者当たりの交通事故発生状況

(単位：件・人・台)

区分 都道府県	人口 (千人)	人口10万人当たり			車両台数	車両1万台当たり			運転免許保有 者数	免許保有者1万人当たり			
		件数	死者	傷者		件数	死者	傷者		件数	死者	傷者	
全国(合計)	127,293,575	0.5	0.0	0.6	80,884,092	69.2	0.48	86.0	81,880,012	76.8	0.53	95.5	
北海道	5,430,909	0.3	0.0	0.3	4,022,552	34.1	0.46	40.4	3,390,324	40.5	0.54	47.9	
東北	青森	1,336,155	0.4	0.0	0.5	1,127,671	44.0	0.43	54.3	863,420	57.5	0.56	70.9
	岩手	1,294,453	0.2	0.0	0.3	1,167,192	26.2	0.62	32.9	843,957	36.2	0.85	45.5
	宮城	2,328,143	0.4	0.0	0.5	1,848,564	53.3	0.48	68.4	1,527,419	64.5	0.58	82.8
	秋田	1,050,244	0.2	0.0	0.3	919,862	27.4	0.52	34.2	691,168	36.4	0.69	45.5
	山形	1,141,260	0.6	0.0	0.8	1,050,111	67.4	0.37	83.3	779,264	90.9	0.50	112.3
	福島	1,947,580	0.5	0.0	0.6	1,794,062	49.9	0.44	61.7	1,306,025	68.5	0.60	84.7
計	9,097,835	0.4	0.0	0.5	7,907,462	46.1	0.47	57.6	6,011,253	60.8	0.62	75.8	
東京都	13,286,735	0.3	0.0	0.4	5,079,518	82.8	0.33	96.2	7,646,704	55.0	0.22	63.9	
関東	茨城	2,933,381	0.5	0.0	0.6	2,767,332	46.0	0.59	62.4	2,054,453	64.6	0.79	84.1
	栃木	1,987,119	0.4	0.0	0.5	1,866,670	39.8	0.54	50.3	1,399,307	53.1	0.72	67.1
	群馬	1,984,334	0.9	0.0	1.1	1,928,972	91.8	0.38	117.8	1,414,669	125.0	0.52	160.4
	埼玉	7,221,806	0.5	0.0	0.6	4,471,021	74.4	0.40	91.4	4,618,952	72.1	0.39	88.4
	千葉	6,193,007	0.3	0.0	0.4	3,955,634	54.3	0.47	67.9	3,970,803	54.1	0.47	67.6
	神奈川	9,081,742	0.4	0.0	0.4	4,692,168	72.1	0.36	86.1	5,571,029	60.8	0.30	72.5
	新潟	2,330,797	0.3	0.0	0.4	2,077,178	36.4	0.52	44.4	1,583,377	47.7	0.68	58.2
	山梨	845,956	0.6	0.0	0.8	844,941	60.0	0.45	79.7	597,667	84.8	0.64	112.6
	長野	2,120,076	0.5	0.0	0.6	2,093,616	47.1	0.48	58.6	1,490,465	66.1	0.67	82.3
	静岡	3,715,901	0.9	0.0	1.2	3,196,217	110.2	0.58	142.8	2,570,712	137.0	0.72	177.6
計	38,414,119	0.5	0.0	0.6	27,891,749	66.2	0.47	82.9	25,271,434	73.1	0.51	91.5	
中部	富山	1,076,158	0.4	0.0	0.5	953,022	48.8	0.56	56.0	747,957	62.2	0.71	71.4
	石川	1,159,015	0.4	0.0	0.5	940,577	49.3	0.65	58.9	774,355	59.9	0.79	71.5
	福井	794,492	0.4	0.0	0.4	704,367	41.1	0.81	48.7	542,396	53.3	1.05	63.2
	岐阜	2,053,286	0.5	0.0	0.6	1,781,863	52.4	0.70	70.0	1,421,633	65.6	0.88	87.7
	愛知	7,434,996	0.7	0.0	0.8	5,476,120	88.4	0.40	111.1	5,012,839	97.6	0.44	121.4
	三重	1,829,063	0.5	0.0	0.7	1,672,737	58.6	0.56	77.0	1,265,516	77.5	0.74	101.8
計	14,347,010	0.6	0.0	0.7	11,528,686	69.6	0.53	87.2	9,764,696	82.2	0.62	102.9	
近畿	滋賀	1,416,952	0.6	0.0	0.7	1,148,155	68.2	0.64	89.0	951,092	82.4	0.78	107.4
	京都	2,620,210	0.4	0.0	0.5	1,688,579	67.4	0.41	81.7	1,591,400	71.6	0.44	86.7
	大阪	8,860,280	0.5	0.0	0.6	4,519,068	102.0	0.40	122.5	5,098,975	90.4	0.35	108.6
	兵庫	5,556,788	0.6	0.0	0.7	3,543,923	92.4	0.53	113.6	3,474,224	94.2	0.54	115.9
	奈良	1,383,549	0.4	0.0	0.5	994,812	51.0	0.42	66.3	908,229	55.9	0.46	72.6
	和歌山	979,354	0.5	0.0	0.6	936,573	50.7	0.50	63.3	684,607	69.4	0.69	86.6
計	20,817,133	0.5	0.0	0.6	12,831,110	84.1	0.47	103.0	12,708,527	84.9	0.47	104.0	
中国	鳥取	577,842	0.2	0.0	0.3	507,215	25.2	0.49	31.9	385,303	33.2	0.65	42.0
	島根	702,237	0.2	0.0	0.3	608,193	27.1	0.46	32.1	464,574	35.5	0.60	42.0
	岡山	1,930,446	0.7	0.0	0.9	1,726,880	82.1	0.62	100.1	1,297,391	109.3	0.82	133.3
	広島	2,840,211	0.5	0.0	0.6	2,210,474	65.0	0.52	82.2	1,862,428	77.2	0.62	97.5
	山口	1,420,003	0.5	0.0	0.6	1,192,220	58.0	0.55	71.7	936,704	73.8	0.69	91.3
	計	7,470,539	0.5	0.0	0.6	6,244,982	61.5	0.55	76.2	4,946,400	77.6	0.69	96.2
四国	徳島	769,844	0.6	0.0	0.8	692,856	69.3	0.71	85.0	532,438	80.2	0.92	110.6
	香川	985,387	1.0	0.0	1.3	901,132	112.1	0.61	137.1	681,415	148.2	0.81	181.3
	愛媛	1,405,051	0.5	0.0	0.6	1,222,151	54.8	0.57	64.3	940,739	71.1	0.74	83.6
	高知	745,070	0.4	0.0	0.4	675,664	43.8	0.62	49.0	494,275	59.9	0.85	67.0
計	3,905,352	0.6	0.0	0.8	3,491,803	70.3	0.62	84.2	2,648,867	92.7	0.82	111.0	
九州	福岡	5,090,712	0.9	0.0	1.1	3,663,718	119.2	0.40	157.6	3,248,603	134.5	0.45	177.8
	佐賀	839,615	1.1	0.0	1.5	750,777	124.7	0.61	168.2	568,466	164.7	0.81	222.1
	長崎	1,396,461	0.5	0.0	0.7	1,097,852	65.3	0.43	84.4	866,054	82.7	0.54	107.0
	熊本	1,801,495	0.5	0.0	0.6	1,561,596	55.9	0.53	71.9	1,198,886	72.8	0.68	93.6
	大分	1,178,775	0.5	0.0	0.6	1,036,485	55.6	0.58	72.3	782,925	73.7	0.77	95.8
	宮崎	1,120,450	0.9	0.0	1.1	1,045,409	100.0	0.56	120.4	768,993	136.0	0.77	163.7
	鹿児島	1,679,848	0.5	0.0	0.7	1,552,011	59.3	0.59	70.5	1,129,143	81.5	0.81	96.9
	沖縄	1,416,587	0.5	0.0	0.6	1,188,382	56.1	0.44	66.5	908,737	73.3	0.57	87.0
	計	14,523,943	0.7	0.0	0.9	11,896,230	84.9	0.49	109.1	9,471,807	106.7	0.61	137.0
福島県の順位	20	27	29	26	18	33	34	34	20	27	29	28	

(注) 1 人口は、総務省統計資料による、平成25年10月1日現在。四捨五入しているため必ずしも合計が一致するものではない。

2 車両台数は国土交通省統計資料 平成25年12月末現在(原付・小付は平成25年4月1日現在)

3 運転免許保有者数は警察庁統計資料(平成25年12月末現在)

4 全国の交通事故・自動車台数等の年次推移

(単位: 件・人・台)

区分 年別	交通事故			登録自動車台数 (D)	原付及び小特台数 (注ニカ一を含む) (F)	人口 (千人) (E)	登録自動車1万台当たり		人口10万人当たり	
	件数 (A)	死者 (B)	傷害 (C)				死者 (B/D)	傷害 (C/D)	死者 (B/E)	傷害 (C/E)
昭和元年	42,228	2,035	30,282	38,693		80,741	525.9	7,826.2	3.4	49.9
2	49,115	2,093	33,222	66,306		81,659	314.1	5,010.4	3.4	53.9
3	55,533	2,321	36,854	81,811		82,595	283.7	4,504.8	3.7	58.9
4	59,077	2,448	38,633	97,075		83,481	252.2	3,979.7	3.9	60.9
5	63,411	2,536	43,821	106,804		84,450	237.9	4,091.9	3.9	67.7
6	66,823	2,572	46,328	116,241		85,457	217.5	3,918.1	3.9	70.8
7	71,221	2,801	49,259	125,136		86,434	223.8	3,936.4	4.2	74.1
8	64,643	2,921	46,959	134,784		87,432	216.7	3,484.0	4.3	69.9
9	69,342	3,228	50,204	156,582		88,309	206.0	3,208.2	4.7	73.5
10	66,415	3,549	49,227	176,252		89,254	201.4	2,793.0	5.1	71.1
11	59,444	3,484	45,323	195,213		90,114	178.5	2,321.7	5.0	64.8
12	55,958	3,633	44,051	214,146		90,930	169.7	2,057.1	5.1	62.4
13	47,017	3,678	35,119	222,248		91,013	165.5	1,580.2	5.2	49.5
14	35,634	3,285	29,317	217,585		91,380	159.1	1,347.4	4.8	41.1
15	30,777	3,241	26,412	217,189		91,933	149.2	1,218.0	4.5	38.7
16	24,082	2,832	21,042	199,001		92,218	142.3	1,057.4	3.9	29.1
17	21,159	2,945	19,636	188,295		92,880	156.4	1,042.8	4.0	26.9
18	18,780	2,887	16,087	179,753		93,903	160.6	895.0	3.9	21.8
19	11,507	3,080	11,580	163,635		94,433	188.2	707.7	4.1	15.6
20	8,708	3,365	9,084	144,351		92,147	233.1	630.0	4.7	12.8
21	12,504	4,409	12,655	186,647		95,780	264.8	759.4	5.6	18.7
22	17,776	4,565	16,852	186,211		97,101	242.5	895.4	5.8	21.9
23	21,341	3,848	17,609	233,113		80,002	165.1	755.4	4.8	22.0
24	25,113	3,790	20,242	312,228		81,773	121.4	648.3	4.8	24.8
25	33,212	4,202	26,450	387,543		83,200	108.4	656.7	5.1	30.6
26	41,423	4,429	31,274	502,803		84,541	88.1	622.0	5.2	37.0
27	58,487	4,896	43,321	715,215		85,808	65.7	605.7	5.9	50.5
28	80,019	5,544	59,280	1,028,894		86,981	54.0	577.8	6.4	68.2
29	93,899	6,374	72,390	1,311,781		88,239	48.8	591.8	7.2	82.0
30	93,981	6,379	76,801	1,489,749	504,875	89,276	43.8	522.6	7.1	85.7
31	122,681	6,781	102,072	1,716,864	689,368	90,172	39.3	593.8	7.8	113.2
32	146,833	7,578	124,830	2,002,757	911,088	90,928	37.8	621.8	8.3	137.0
33	169,799	8,248	145,432	2,290,771	1,169,605	91,767	36.0	634.9	8.0	158.5
34	201,292	10,079	175,951	2,696,015	1,536,277	92,641	37.4	682.6	10.9	189.9
35	249,917	12,055	209,168	3,302,072	1,999,163	93,419	36.5	875.7	12.9	309.9
36	293,693	12,865	268,697	4,007,934	2,968,311	94,287	32.1	770.2	13.8	327.4
37	279,825	11,445	233,813	4,748,331	3,938,529	95,181	24.1	680.9	12.0	329.7
38	331,988	12,301	289,089	5,722,037	4,900,563	96,156	21.5	627.6	12.8	373.4
39	357,183	13,318	301,117	6,775,874	5,853,630	97,182	19.7	592.0	13.7	412.7
40	387,286	12,484	325,668	7,897,499	6,721,793	98,275	15.8	539.0	14.7	433.1
41	425,944	13,604	361,778	9,339,191	7,834,040	99,036	14.9	554.4	14.0	522.8
42	521,481	13,618	465,377	11,278,889	7,715,816	100,196	12.1	581.2	13.8	654.1
43	635,056	14,256	582,071	13,594,859	7,988,084	101,331	10.5	609.1	14.1	817.2
44	720,880	16,257	664,000	16,167,272	8,123,378	102,536	9.1	596.1	15.9	843.1
45	718,080	16,765	681,098	18,588,503	8,159,171	103,720	9.0	527.9	16.2	946.9
46	700,280	19,278	649,889	20,959,583	8,025,126	105,145	7.8	455.3	15.5	903.2
47	659,283	19,918	609,188	23,555,053	7,844,165	107,595	6.8	377.5	14.8	826.4
48	586,713	14,574	569,948	26,182,082	7,781,801	109,104	5.8	301.7	13.4	724.0
49	490,452	11,432	481,420	27,710,808	7,846,747	110,573	4.1	235.1	10.3	589.1
50	472,938	10,792	462,467	28,934,020	7,983,958	111,940	3.7	215.1	9.8	558.1
51	471,041	9,734	461,957	30,903,111	8,194,957	113,094	3.1	198.7	8.6	542.9
52	460,649	8,945	459,211	32,853,106	8,579,363	114,165	2.7	180.6	7.8	519.8
53	464,037	8,783	454,118	35,000,224	9,287,565	115,180	2.5	169.7	7.6	516.8
54	471,573	8,466	463,282	37,188,284	10,097,665	116,155	2.3	160.3	7.3	513.4
55	476,877	8,780	468,719	38,939,958	11,075,341	117,060	2.2	153.8	7.5	511.5
56	485,578	8,719	476,346	40,584,815	12,072,181	117,802	2.1	149.6	7.4	515.1
57	502,281	9,073	493,192	42,788,222	13,380,516	118,728	2.1	146.4	7.9	527.4
58	526,382	9,520	516,822	44,601,851	14,826,291	119,536	2.1	146.8	8.0	547.8
59	518,642	9,262	509,321	46,417,048	15,745,302	120,305	2.0	139.8	7.7	535.8
60	552,788	9,261	543,346	48,268,232	16,357,356	121,049	1.9	141.2	7.7	562.9
61	579,190	9,317	569,873	50,278,171	16,644,472	121,680	1.9	141.7	7.7	585.5
62	590,723	9,347	581,179	52,415,712	16,423,441	122,239	1.8	137.8	7.9	590.8
63	614,481	10,344	604,145	55,164,098	16,022,878	122,745	1.9	136.5	8.4	613.3
平成元年	681,383	11,086	670,297	57,936,593	16,608,552	123,205	1.9	140.6	9.0	661.4
2	643,097	11,227	631,870	60,650,829	15,058,497	123,611	1.9	130.3	9.1	639.3
3	682,392	11,109	671,245	62,890,823	14,553,802	124,043	1.8	128.8	9.0	653.2
4	695,246	11,452	683,003	64,709,323	14,001,311	124,452	1.8	130.4	9.2	678.2
5	724,678	10,945	713,733	66,376,631	13,460,722	124,764	1.6	132.4	8.8	704.2
6	729,481	10,853	718,628	68,184,856	12,957,884	125,034	1.6	129.3	8.5	705.2
7	761,784	10,684	751,100	70,073,544	12,586,421	125,570	1.5	131.7	8.5	734.8
8	771,085	9,943	761,142	72,030,003	12,226,261	125,864	1.4	130.8	7.9	748.8
9	780,401	9,642	770,759	73,218,535	11,854,132	126,166	1.3	131.0	7.6	760.1
10	803,882	9,214	794,668	74,009,080	11,527,565	126,486	1.2	133.9	7.3	783.2
11	850,371	9,012	841,359	74,914,879	11,261,221	126,686	1.2	140.2	7.1	829.1
12	931,950	9,073	922,877	75,864,710	10,980,899	126,926	1.2	152.3	7.1	910.5
13	947,253	8,757	938,496	76,864,286	10,698,884	127,291	1.1	154.1	6.9	927.8
14	936,950	8,396	928,554	77,304,313	10,471,824	127,435	1.1	151.1	6.8	918.9
15	948,281	7,788	940,493	77,580,856	10,244,447	127,619	1.0	152.3	6.1	925.9
16	952,709	7,425	945,284	78,081,097	10,080,774	127,687	1.0	151.6	5.8	927.0
17	934,339	6,927	927,412	79,207,207	12,175,859	127,768	0.9	146.1	5.4	905.8
18	887,257	6,403	880,854	79,452,557	11,990,864	127,770	0.8	138.3	5.0	859.8
19	832,691	5,762	826,929	79,371,014	11,795,108	127,771	0.7	130.4	4.5	809.8
20	788,382	5,197	783,185	79,236,532	11,590,729	127,692	0.7	119.4	4.1	740.6
21	737,628	4,968	732,660	79,042,056	11,421,975	127,510	0.6	115.3	3.9	714.6
22	725,903	4,922	720,981	79,091,536	11,196,002	128,057	0.8	113.3	3.8	699.9
23	692,056	4,633	687,423	79,241,738	11,199,002	128,057	0.6	107.8	3.6	667.3
24	665,138	4,411	660,727	79,882,112	10,908,533	126,680	0.6	103.3	3.5	651.7
25	629,021	4,373	624,648	80,411,439	99,894,082	127,293,575	0.5	97.2	0.0	0.8

(注) 1 交通事故欄

昭和34年度では、軽微(8日未満の負傷、2万円以下の物的傷害)事故は含まない。

昭和35～40年は、軽微(8日未満の負傷、2万円以下の物的傷害)事故を含む。

昭和41年以降の件数には、物損事故を含まない。

昭和47年以降は沖縄県を含む。

国土交通省統計資料(各年12月末)による。

総務省資料(各年4月1日現在)による。平成23年、平成24年については前年4月1日時点のものとする。

総務省統計資料(各年10月1日現在)による。平成23年については前年10月1日時点のものとする。

2 登録自動車台数

3 原付及び小特台数(注ニカ一を含む)

4 人口