

## 第2 東北の交通事故

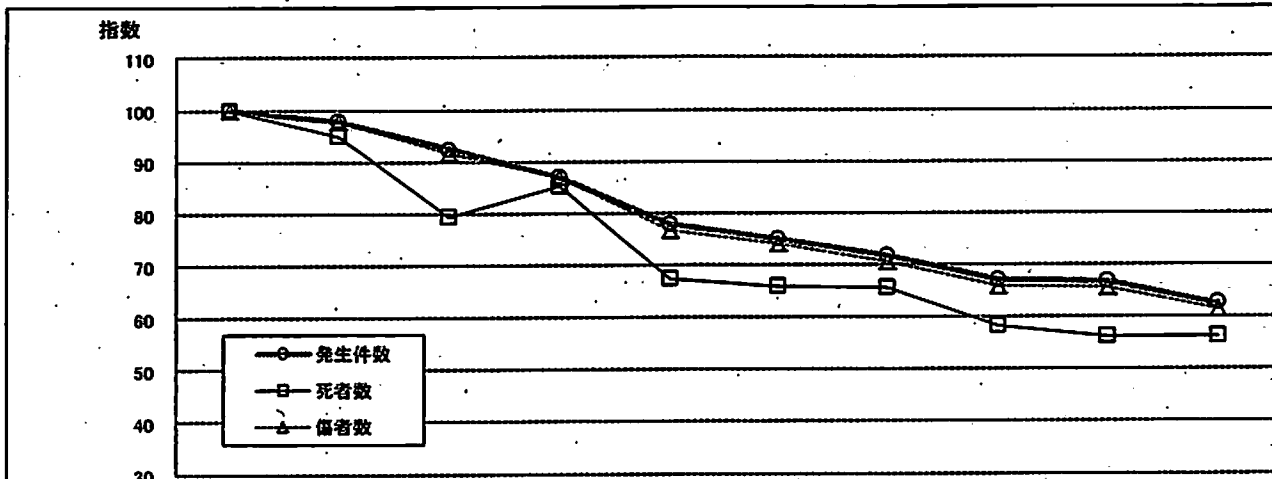
### 1 概 況

平成 25 年中に東北 6 県で発生した交通事故は、

発生件数	36,420 件	(前年比	-2,321 件	6.0%減)
死者数	374 件	(前年比	±0 件	±0.%)
傷者数	45,569 件	(前年比	-2,965 件	6.1%減)

で、発生件数、死者数、傷者数とも減少した。

(単位：件・人・%)



年		平16	平17	平18	平19	平20	平21	平22	平23	平24	平25
発生件数	発生件数	58,115	56,863	53,692	50,548	45,286	43,643	41,623	39,034	38,741	36,420
	指数	100	98	92	87	78	75	72	67	67	63
死者数	死者数	665	631	527	566	448	438	436	388	374	374
	指数	100	95	79	85	67	66	66	58	56	56
傷者数	傷者数	73,987	72,326	67,839	64,267	56,872	54,714	52,189	48,730	48,525	45,569
	指数	100	98	92	87	77	74	71	66	66	62

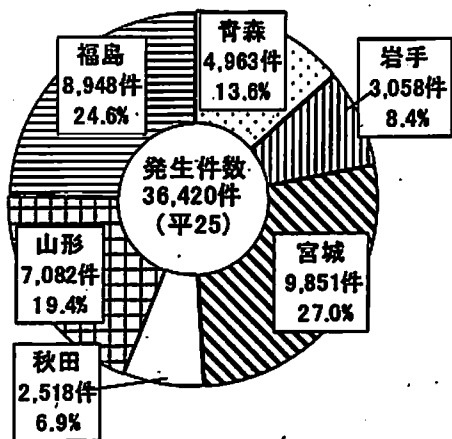
### 2 県別交通事故発生状況

(単位：件・人・%)

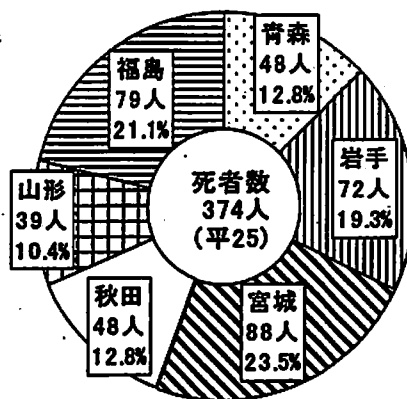
区分		県名	青 森	岩 手	宮 城	秋 田	山 形	福 島	計
発生件数	平 25	4,963	3,058	9,851	2,518	7,082	8,948	36,420	
	平 24	5,221	3,408	10,409	2,830	7,084	9,789	38,741	
	増 減 数	-258	-350	-558	-312	-2	-841	-2,321	
	増 減 率 (%)	-4.9	-10.3	-5.4	-11.0	0.0	-8.6	-6.0	
死 者	平 25	48	72	88	48	39	79	374	
	平 24	59	83	64	42	37	89	374	
	増 減 数	-11	-11	24	6	2	-10	0	
	増 減 率 (%)	-18.6	-13.3	37.5	14.3	5.4	-11.2	0.0	
傷 者	平 25	6,122	3,837	12,651	3,146	8,752	11,061	45,569	
	平 24	6,460	4,269	13,322	3,533	8,753	12,188	48,525	
	増 減 数	-338	-432	-671	-387	-1	-1,127	-2,956	
	増 減 率 (%)	-5.2	-10.1	-5.0	-11.0	0.0	-9.2	-6.1	

3 県別・年別推移

東北各県の発生の割合



東北各県の死者数の割合



(単位：件・人)

区分	県名							計
	青森	岩手	宮城	秋田	山形	福島		
発生 件 数	平 16	8,601	6,034	14,081	5,197	9,348	14,854	58,115
	平 17	8,392	5,766	14,016	4,961	9,542	14,186	56,863
	平 18	7,439	5,416	13,632	4,720	8,858	13,627	53,692
	平 19	6,856	5,369	12,803	4,365	8,411	12,744	50,548
	平 20	6,404	4,458	10,947	3,928	7,832	11,717	45,286
	平 21	6,005	4,388	10,660	3,710	7,593	11,287	43,643
	平 22	5,842	4,097	10,420	3,206	7,393	10,665	41,623
	平 23	5,467	3,746	9,899	2,996	7,308	9,618	39,034
	平 24	5,221	3,408	10,409	2,830	7,084	9,789	38,741
	平 25	4,963	3,058	9,851	2,518	7,082	8,948	36,420
	死 者 数	平 16	103	115	130	78	77	162
平 17		79	114	138	75	82	143	631
平 18		68	76	116	74	57	136	527
平 19		92	98	108	71	76	121	566
平 20		62	69	95	61	48	113	448
平 21		50	81	92	64	50	101	438
平 22		66	67	80	60	51	112	436
平 23		54	66	67	57	50	94	388
平 24		59	83	64	42	37	89	374
平 25		48	72	88	48	39	79	374
傷 者 数		平 16	10,927	7,549	17,998	6,554	11,874	19,085
	平 17	10,589	7,324	17,875	6,284	12,090	18,164	72,326
	平 18	9,425	6,753	17,272	5,877	11,159	17,353	67,839
	平 19	8,643	6,713	16,347	5,534	10,785	16,245	64,267
	平 20	7,962	5,553	13,759	4,824	9,915	14,659	56,672
	平 21	7,482	5,401	13,447	4,552	9,590	14,242	54,714
	平 22	7,161	5,125	13,323	3,984	9,343	13,253	52,189
	平 23	6,790	4,616	12,696	3,665	9,108	11,855	48,730
	平 24	6,460	4,269	13,322	3,533	8,753	12,188	48,525
	平 25	6,122	3,837	12,651	3,146	8,752	11,061	45,569