

# 第3編 交通事故

## 用語の意味

- 1 交通事故：道路交通法第2条第1項に規定されている道路において、車両等及び列車の交通によって起こされた事故で、人の死亡又は負傷を伴うもの（人身事故）並びに物的損害を伴うもの（物損事故）をいう。ただし、ここでは人身事故のみを取り扱うこととする。
- 2 死亡：交通事故発生後24時間以内に死亡したもの。
- 3 重傷：1箇月（30日）以上の治療を要する傷害を負ったもの。
- 4 軽傷：1箇月（30日）未満の治療を要する傷害を負ったもの。
- 5 30日死者：交通事故発生後24時間を超え、30日以内に死亡したもの。
- 6 第一当事者：最初に交通事故に関与した車両等の運転者または歩行者のうち、当該交通事故における過失が重い方をいい、また過失が同程度の場合には人身傷害程度が軽い方をいう。
- 7 事故類型：交通事故を当事者の種類（車両又は人）により分類し、ついで当事者の行動や事故誘発行動によって細分化したもの。
- 8 状態：当事者の事故当時の状態（自動車運転中、自動車同乗中、歩行中等）をいう。
- 9 夜間：日没から日の出まで。
- 10 薄暮：日没前1時間と日没後1時間を合わせた2時間をいう。
- 11 市街（地）：道路に沿って建造物がおおむね500メートル以上にわたって連立している状態でその地域における建造物及び敷地の占める割合が80パーセント以上になるいわゆる市街地的状態をなす地域をいう。さらに市街（地）のうち、平成14年3月総務省統計局編「平成12年国勢調査わが国の人口集中地区」に示された地域を「人口集中地区」とした。
- 12 運転者：原付以上の運転者をいう。
- 13 歩行者：歩行中の人のほか、自転車等を押している人、車いす、ローラースケート等の遊技機で遊んでいる人をいう。
- 14 子ども：幼児、小学生、中学生。
- 15 青年運転者：25歳未満の運転者。
- 16 高齢運転者：65歳以上の運転者。
- 17 初心運転者：事故車種に対応する免許を取得して1年未満の運転者。
- 18 週末の事故：土、日曜日に発生した事故。
- 19 安全運転管理者専任事業所の事故  
：道路交通法に定める安全運転管理者を専任している事業所の従業員が原付以上の車両を運転中、交通事故に関し、第1当事者となった事故。
- 20 交差点の大きさ：大～幅員13メートル以上  
中～幅員5.5メートル以上13メートル未満  
小～幅員5.5メートル未満
- 21 交差点付近：交差点の側端から30メートル以内の部分をいう。
- 22 悪質違反：事故に直結する違反（信号無視、最高速度、通区・追越し、歩行者妨害、一時不停止、酒酔い運転）。

# 第1 全国の交通事故

## 1 概況

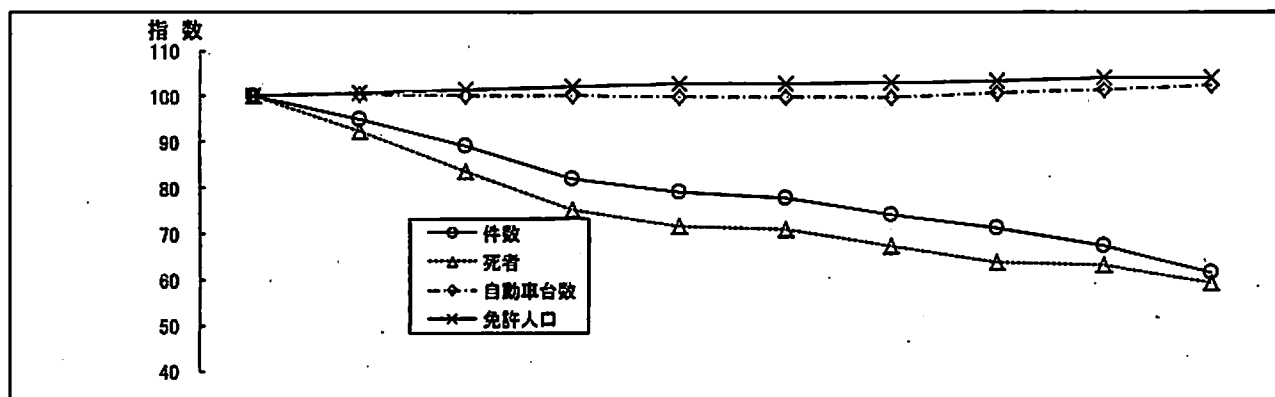
平成26年中に全国で発生した交通事故は、

発生件数	573,842件	(前年比 -55,179件	8.8%減)
死者数	4,113人	(前年比 -260人	5.9%減)
傷者数	711,374人	(前年比 -70,120件	9.0%減)

で、発生件数、死者数、傷者数は、いずれも前年を下回った。

死者数は、14年連続で減少し、6年連続で4千人台となった。

(単位：件・人・台・%)



区分	年	平17	平18	平19	平20	平21	平22	平23	平24	平25	平26
交通事故	発生件数	934,339	887,257	832,691	766,382	737,628	725,903	692,056	665,138	629,021	573,842
	指数	100	95	89	82	79	78	74	71	67	61
	死者	6,927	6,403	5,782	5,197	4,968	4,922	4,663	4,411	4,373	4,113
	指数	100	92	83	75	72	71	67	64	63	59
	傷者	1,157,115	1,098,566	1,034,653	945,703	911,215	896,294	854,610	825,396	781,494	711,374
	指数	100	95	89	82	79	77	74	71	68	61
自動車台数	79,207,207	79,452,557	79,371,014	78,236,532	79,042,056	79,091,536	79,144,087	79,882,112	80,411,439	81,009,554	
指数	100	100	100	100	100	100	100	101	102	102	
免許人口	78,798,821	79,329,866	79,907,212	80,447,842	80,811,945	81,010,246	81,215,266	81,487,846	81,860,012	82,076,223	
指数	100	101	101	102	103	103	103	103	104	104	

月別発生は、12月が最も多く、次いで3月、10月の順となっており、下半期が多くなった。また、前年との比較では、8月が5,937件減と最も減少しており、次いで7月が5,878件減少している。

死者数は、12月が最も多く、次いで10月、11月と続き、前年との比較では8月が72人減と最も減少した。

(単位：件・人)

区分	月	1月	2月	3月	4月	5月	6月	7月	8月	9月	10月	11月	12月	合計
発生件数	発生件数	47,228	42,403	50,329	45,197	46,522	45,271	49,392	46,936	47,003	49,703	49,439	54,419	573,842
	増減	-2,746	-4,716	-2,537	-5,381	-5,480	-5,653	-5,878	-5,937	-3,904	-3,250	-5,405	-4,292	-55,179
死者数	死者数	355	307	311	313	322	317	325	301	345	400	377	440	4,113
	増減	10	-29	-22	-32	-10	4	-6	-72	-21	22	-54	-50	-260
傷者数	傷者数	58,748	51,891	62,785	55,500	57,585	55,843	61,393	60,603	58,147	60,668	61,447	66,766	711,374
	増減	-3,767	-6,160	-3,558	-7,022	-6,901	-7,238	-6,908	-7,702	-5,065	-4,510	-5,838	-5,451	-70,120

2 都道府県別交通事故発生状況

(単位：件・人・%)

区分	発生件数				死者				傷者				
	平26	平25	増減数	増減率(%)	平26	平25	増減数	増減率(%)	平26	平25	増減数	増減率(%)	
合計	573,842	629,021	-55,179	-8.8	4,113	4,373	-260	-5.9	711,374	781,494	-70,120	-9.0	
北海道	札幌方面	8,684	9,411	-727	-7.7	82	93	-11	-11.8	10,186	10,935	-749	-6.8
	函館方面	989	1,161	-172	-14.8	16	14	2	14.3	1,239	1,444	-205	-14.2
	旭川方面	1,180	1,428	-248	-17.4	33	29	4	13.8	1,479	1,806	-327	-18.1
	釧路方面	927	1,195	-268	-22.4	29	31	-2	-6.5	1,064	1,399	-335	-23.9
	北見方面	494	527	-33	-6.3	9	17	-8	-47.1	603	663	-60	-9.0
計	12,274	13,722	-1,448	-10.6	169	184	-15	-8.2	14,571	16,247	-1,676	-10.3	
東北	青森	4,133	4,963	-830	-16.7	54	48	6	12.5	5,105	6,122	-1,017	-16.6
	岩手	2,712	3,058	-346	-11.3	64	72	-8	-11.1	3,424	3,837	-413	-10.8
	宮城	9,142	9,851	-709	-7.2	83	88	-5	-5.7	11,703	12,651	-948	-7.5
	秋田	2,270	2,518	-248	-9.8	37	48	-11	-22.9	2,819	3,146	-327	-10.4
	山形	6,426	7,082	-656	-9.3	44	38	6	12.8	7,811	8,752	-941	-10.8
	福島	7,710	8,948	-1,238	-13.8	87	79	8	10.1	9,450	11,061	-1,611	-14.6
計	32,393	36,420	-4,027	-11.1	369	374	-5	-1.3	40,312	45,569	-5,257	-11.5	
東京	37,184	42,041	-4,857	-11.6	172	168	4	2.4	43,212	48,855	-5,643	-11.6	
関東	茨城	12,534	13,279	-745	-5.6	132	163	-31	-19.0	16,460	17,281	-821	-4.8
	栃木	6,413	7,437	-1,024	-13.8	102	101	1	1.0	8,027	9,389	-1,362	-14.5
	群馬	16,316	17,682	-1,366	-7.7	67	73	-6	-8.2	20,649	22,693	-2,044	-9.0
	埼玉	30,821	33,280	-2,459	-7.4	173	180	-7	-3.9	37,673	40,852	-3,179	-7.8
	千葉	19,705	21,467	-1,762	-8.2	182	186	-4	-2.2	24,525	26,855	-2,330	-8.7
	神奈川	30,434	33,847	-3,413	-10.1	185	168	17	10.1	35,998	40,389	-4,391	-10.9
	新潟	6,317	7,556	-1,239	-16.4	103	107	-4	-3.7	7,654	9,218	-1,564	-17.0
	山梨	4,514	5,067	-553	-10.9	49	38	11	28.9	5,934	6,731	-797	-11.8
	長野	9,283	9,858	-575	-5.8	82	100	-18	-18.0	11,501	12,262	-761	-6.2
	静岡	33,499	35,224	-1,725	-4.9	143	184	-41	-22.3	43,640	45,654	-2,014	-4.4
計	169,836	184,697	-14,861	-8.0	1,218	1,300	-82	-6.3	212,061	231,324	-19,263	-8.3	
中部	富山	4,379	4,649	-270	-5.8	44	53	-9	-17.0	5,068	5,338	-270	-5.1
	石川	4,074	4,639	-565	-12.2	55	61	-6	-9.8	4,846	5,538	-692	-12.5
	福井	2,416	2,893	-477	-16.5	49	57	-8	-14.0	2,778	3,428	-650	-19.0
	岐阜	8,250	9,332	-1,082	-11.6	93	125	-32	-25.6	11,055	12,470	-1,415	-11.3
	愛知	46,131	48,949	-2,818	-5.8	204	219	-15	-6.8	57,183	60,867	-3,684	-6.1
	三重	8,100	9,804	-1,704	-17.4	112	94	18	19.1	10,717	12,885	-2,168	-16.8
計	73,350	80,268	-6,918	-8.6	557	609	-52	-8.5	91,647	100,526	-8,879	-8.8	
近畿	滋賀	6,598	7,836	-1,238	-15.8	63	74	-11	-14.9	8,545	10,214	-1,669	-16.3
	京都	10,185	11,387	-1,202	-10.6	69	70	-1	-1.4	12,387	13,801	-1,414	-10.2
	大阪	42,729	46,110	-3,381	-7.3	143	179	-36	-20.1	51,501	55,363	-3,862	-7.0
	兵庫	30,118	32,734	-2,616	-8.0	182	187	-5	-2.7	36,894	40,273	-3,379	-8.4
	奈良	5,868	5,076	792	15.8	45	42	3	7.1	7,474	6,593	881	13.4
	和歌山	4,115	4,752	-637	-13.4	39	47	-8	-17.0	5,217	5,932	-715	-12.1
計	99,613	107,895	-8,282	-7.7	541	598	-58	-9.7	122,018	132,176	-10,158	-7.7	
中国	鳥取	1,168	1,280	-112	-8.8	34	25	9	36.0	1,396	1,619	-223	-13.8
	島根	1,583	1,647	-64	-3.9	26	28	-2	-7.1	1,931	1,950	-19	-6.1
	岡山	12,271	14,182	-1,911	-13.5	90	107	-17	-15.9	14,745	17,293	-2,548	-14.7
	広島	12,479	14,370	-1,891	-13.2	117	116	1	0.9	15,600	18,167	-2,567	-14.1
	山口	6,268	6,914	-646	-9.3	58	65	-7	-10.8	7,756	8,549	-793	-9.3
計	33,769	38,393	-4,624	-12.0	325	341	-16	-4.7	41,328	47,578	-6,250	-13.1	
四国	徳島	4,372	4,800	-428	-8.9	31	49	-18	-36.7	5,443	5,888	-445	-7.6
	香川	8,942	10,101	-1,159	-11.5	52	55	-3	-5.5	11,044	12,356	-1,312	-10.6
	愛媛	5,745	6,692	-947	-14.2	75	70	5	7.1	8,817	7,860	957	12.2
	高知	2,690	2,959	-269	-9.1	41	42	-1	-2.4	3,002	3,310	-308	-9.3
計	21,749	24,552	-2,803	-11.4	199	216	-17	-7.9	26,306	29,414	-3,108	-10.6	
九州	福岡	41,168	43,678	-2,510	-5.7	147	145	2	1.4	54,507	57,755	-3,248	-5.6
	佐賀	8,670	9,364	-694	-7.4	56	46	10	21.7	11,813	12,627	-814	-6.4
	長崎	6,465	7,165	-700	-9.8	49	47	2	4.3	8,335	9,263	-928	-10.0
	熊本	7,584	8,732	-1,148	-13.1	76	82	-6	-7.3	9,650	11,225	-1,575	-14.0
	大分	5,161	5,767	-606	-10.5	56	60	-4	-6.7	6,670	7,498	-828	-11.0
	宮崎	9,759	10,458	-699	-6.7	49	59	-10	-16.9	11,534	12,589	-1,055	-8.4
	鹿児島	8,425	9,207	-782	-8.5	94	91	3	3.3	9,887	10,942	-1,055	-9.6
	沖縄	6,242	6,664	-422	-6.3	36	52	-16	-30.8	7,523	7,906	-383	-4.8
計	93,674	101,035	-7,361	-7.3	563	582	-19	-3.3	119,919	129,805	-9,886	-7.6	

3 都道府県別人口・車両台数・運転免許保有者当たりの交通事故発生状況

(単位：件・人・台)

都道府県	区分	人口 (千人)	人口10万人当たり			車両台数	車両1万台当たり			運転免許保有者数	免許保有者1万人当たり		
			件数	死者	傷者		件数	死者	傷者		件数	死者	傷者
北海道		5,400	227.3	3.1	269.8	4,044,211	30.3	0.42	36.0	3,393,085	36.2	0.50	42.9
東北	青森	1,321	312.9	4.1	386.4	1,132,623	36.5	0.48	45.1	861,236	48.0	0.63	59.3
	岩手	1,284	211.2	5.0	266.7	1,177,590	23.0	0.54	29.1	844,662	32.1	0.76	40.5
	宮城	2,328	392.7	3.6	502.7	1,871,652	48.8	0.44	62.5	1,535,502	59.5	0.54	76.2
	秋田	1,037	218.9	3.6	271.8	920,254	24.7	0.40	30.6	688,766	33.0	0.54	40.9
	山形	1,131	568.2	3.9	690.6	1,053,692	61.0	0.42	74.1	777,833	82.6	0.57	100.4
福島	1,935	398.4	4.5	488.4	1,817,330	42.4	0.48	52.0	1,308,015	58.9	0.67	72.2	
東京		13,390	277.7	1.3	322.7	5,082,775	73.2	0.34	85.0	7,717,150	48.2	0.22	56.0
関東	茨城	2,919	429.4	4.5	563.9	2,792,077	44.9	0.47	59.0	2,057,540	60.9	0.64	80.0
	栃木	1,980	323.9	5.2	405.4	1,882,366	34.1	0.54	42.6	1,401,711	45.8	0.73	57.3
	群馬	1,976	825.7	3.4	1,045.0	1,943,492	64.0	0.34	106.2	1,416,562	115.2	0.47	145.8
	埼玉	7,239	425.8	2.4	520.4	4,509,881	68.3	0.38	83.5	4,643,405	66.4	0.37	81.1
	千葉	6,197	318.0	2.9	395.8	3,988,912	49.4	0.46	61.5	3,987,308	49.4	0.46	61.5
	神奈川	9,096	334.6	2.0	395.8	4,709,628	64.6	0.39	76.4	5,593,582	54.4	0.33	64.4
	新潟	2,313	273.1	4.5	330.9	2,085,595	30.3	0.49	36.7	1,581,806	39.9	0.65	48.4
	山梨	841	536.7	5.8	705.6	851,722	53.0	0.58	69.7	597,550	75.5	0.82	99.3
	長野	2,109	440.2	3.9	545.3	2,107,389	44.0	0.39	54.6	1,490,394	62.3	0.55	77.2
	静岡	3,705	904.2	3.9	1,177.9	3,211,368	104.3	0.45	135.9	2,570,855	130.3	0.56	169.7
中部	富山	1,070	409.3	4.1	473.6	958,265	45.7	0.46	52.9	748,867	58.5	0.59	67.7
	石川	1,156	352.4	4.8	419.2	946,717	43.0	0.58	51.2	776,954	52.4	0.71	62.4
	福井	790	305.8	6.2	351.6	709,822	34.0	0.69	39.1	543,051	44.5	0.90	51.2
	岐阜	2,041	404.2	4.6	541.6	1,788,592	46.1	0.52	61.8	1,422,931	58.0	0.65	77.7
	愛知	7,455	618.8	2.7	767.0	5,529,930	83.4	0.37	103.4	5,039,570	91.5	0.40	113.5
三重	1,825	443.8	6.1	587.2	1,682,615	48.1	0.67	63.7	1,267,180	63.9	0.88	84.6	
近畿	滋賀	1,416	466.0	4.4	603.5	1,159,520	56.9	0.54	73.7	955,332	69.1	0.66	89.4
	京都	2,610	390.2	2.6	474.6	1,694,657	60.1	0.41	73.1	1,591,696	64.0	0.43	77.8
	大阪	8,836	483.6	1.6	582.9	4,536,836	94.2	0.32	113.5	5,107,705	83.7	0.28	100.8
	兵庫	5,541	543.5	3.3	665.8	3,563,221	84.5	0.51	103.5	3,480,857	86.5	0.52	106.0
	奈良	1,376	426.5	3.3	543.2	998,450	58.8	0.45	74.9	906,846	64.7	0.50	82.4
和歌山	971	423.8	4.0	537.3	940,340	43.8	0.41	55.5	682,228	60.3	0.57	76.5	
中国	鳥取	574	203.5	5.9	243.2	510,129	22.9	0.67	27.4	395,212	30.3	0.88	36.2
	島根	697	227.1	3.7	262.7	611,449	25.9	0.43	29.9	464,010	34.1	0.56	39.5
	岡山	1,924	637.8	4.7	766.4	1,738,209	70.6	0.52	84.8	1,299,579	94.4	0.69	113.5
	広島	2,833	440.5	4.1	550.7	2,227,210	56.0	0.53	70.0	1,865,854	66.9	0.63	83.6
四国	山口	1,408	445.2	4.1	550.9	1,198,831	52.3	0.48	64.7	934,942	67.0	0.62	83.0
	徳島	764	572.3	4.1	712.4	696,887	62.7	0.44	78.1	531,360	82.3	0.58	39.5
	香川	981	911.5	5.3	1,125.8	908,140	98.5	0.57	121.6	681,306	131.2	0.76	113.5
	愛媛	1,395	411.8	5.4	488.7	1,228,025	46.8	0.61	55.5	939,347	61.2	0.80	83.6
九州	高知	738	364.5	5.6	406.8	678,751	39.6	0.60	44.2	492,531	54.6	0.83	83.0
	福岡	5,091	808.6	2.9	1,070.7	3,695,446	111.4	0.40	147.5	3,263,020	126.2	0.45	167.0
	佐賀	835	1,062.3	6.7	1,414.7	758,170	117.0	0.74	155.8	568,706	156.0	0.98	207.7
	長崎	1,386	466.5	3.5	601.4	1,106,451	58.4	0.44	75.3	865,335	74.7	0.57	96.3
	熊本	1,794	422.7	4.2	537.9	1,574,657	48.2	0.48	61.3	1,199,395	63.2	0.63	80.5
	大分	1,171	440.7	4.8	569.6	1,043,825	49.4	0.54	63.9	782,220	66.0	0.72	85.3
	宮崎	1,114	876.0	4.4	1,035.4	1,052,457	92.7	0.47	109.6	767,862	127.1	0.64	150.2
九州	鹿児島	1,668	505.1	5.6	592.7	1,559,671	54.0	0.60	63.4	1,126,417	74.8	0.83	87.8
	沖縄	1,421	439.3	2.5	529.4	1,212,357	51.5	0.30	62.1	918,948	67.9	0.39	81.9
福島県の順位		20	31	17	31	18	37	22	36	20	31	15	32

(注) 1 人口は、総務省統計資料による。平成26年10月1日現在。

2 車両台数は国土交通省統計資料 平成26年10月末現在(原付・小物は平成25年4月1日現在)

3 運転免許保有者数は警察庁統計資料(平成26年12月末現在)

4. 全国の交通事故・自動車台数等の年次推移

(単位：件・人・台)

区分 年別	交通事故			登録自動車台数 (D)	原付及び小特台数 (モニカを含む) (F)	人口 (千人) (E)	登録自動車1万台当たり		人口10万人当たり	
	件数 (A)	死者 (B)	傷者 (C)				死者 (B/D)	傷者 (C/D)	死者 (B/E)	傷者 (C/E)
昭和元年	42,228	2,035	30,282	38,893		69,741	525.9	7,826.2	3.4	49.9
2	49,115	2,083	33,222	66,306		61,859	314.1	5,010.4	3.4	53.9
3	55,533	2,321	36,854	81,811		62,595	283.7	4,504.8	3.7	58.9
4	58,077	2,448	38,633	87,075		63,461	252.2	3,979.7	3.9	60.9
5	63,411	2,536	43,821	106,804		64,450	237.9	4,091.9	3.9	67.7
6	68,823	2,572	46,328	118,241		65,457	217.5	3,918.1	3.9	70.8
7	71,221	2,801	48,259	125,136		66,434	223.8	3,936.4	4.2	74.1
8	84,643	2,921	46,959	134,784		67,432	216.7	3,484.0	4.3	69.9
9	89,342	3,226	50,204	186,582		68,309	208.0	3,208.2	4.7	73.5
10	66,415	3,549	49,227	176,252		69,254	201.4	2,793.0	5.1	71.1
11	59,444	3,484	45,323	195,213		70,114	178.5	2,321.7	5.0	64.6
12	55,958	3,633	44,051	214,146		70,830	169.7	2,057.1	5.1	62.4
13	47,017	3,678	35,119	222,246		71,013	165.5	1,580.2	5.2	49.5
14	35,634	3,265	29,317	217,585		71,380	150.1	1,347.4	4.5	39.7
15	30,777	3,241	26,412	217,199		71,933	149.2	1,216.0	4.5	36.7
16	24,082	2,832	21,042	199,091		72,218	142.3	1,057.4	3.9	29.1
17	21,159	2,945	19,636	188,295		72,880	156.4	1,042.8	4.0	26.9
18	16,780	2,887	16,087	179,753		73,903	160.6	895.0	3.9	21.8
19	11,507	3,050	11,580	163,635		74,433	188.2	707.7	4.1	15.6
20	8,708	3,365	9,094	144,351		72,147	233.1	630.0	4.7	12.6
21	12,504	4,409	12,655	186,647		75,750	264.8	759.4	5.8	16.7
22	17,778	4,665	16,852	199,211		78,101	242.5	895.4	5.8	21.8
23	21,341	3,848	17,809	233,113		80,002	185.1	755.4	4.8	22.0
24	25,113	3,790	20,242	312,228		81,773	121.4	648.3	4.6	24.8
25	33,212	4,202	25,450	387,543		83,200	108.4	656.7	5.1	30.8
26	41,423	4,429	31,274	502,803		84,541	89.1	622.0	5.2	37.0
27	58,487	4,686	43,321	715,215		85,808	65.7	605.7	5.5	50.5
28	80,019	5,544	59,280	1,025,884		86,981	54.0	577.8	6.4	68.2
29	93,869	6,374	72,350	1,311,781		88,239	49.6	551.8	7.2	82.0
30	93,981	6,379	76,501	1,493,749	504,875	89,276	43.6	522.6	7.1	85.7
31	122,691	6,751	102,072	1,718,864	689,388	90,172	39.3	593.8	7.5	113.2
32	146,833	7,575	124,530	2,002,757	911,089	90,928	37.8	621.8	8.3	137.0
33	169,799	8,248	145,432	2,280,771	1,169,605	91,767	36.0	634.9	9.0	158.5
34	201,292	10,079	175,951	2,699,015	1,535,277	92,641	37.4	652.6	10.9	189.9
35	449,917	12,055	289,156	3,302,072	1,999,163	93,419	36.5	675.7	12.9	309.5
36	493,693	12,855	308,897	4,007,934	2,988,311	94,287	32.1	770.2	13.6	327.4
37	479,825	11,445	313,813	4,748,231	3,938,529	95,181	24.1	660.9	12.0	329.7
38	531,966	12,301	359,059	5,722,037	4,800,863	96,158	21.5	627.6	12.8	373.4
39	557,163	13,318	401,117	6,775,971	5,653,630	97,162	19.7	592.0	13.7	412.7
40	587,266	12,484	425,686	7,897,499	6,721,763	98,275	15.8	539.0	12.7	433.1
41	425,944	13,804	517,775	9,339,191	7,634,040	99,038	14.9	584.4	14.0	522.8
42	521,481	13,618	655,377	11,278,859	7,715,516	100,188	12.1	581.2	13.6	654.1
43	635,056	14,256	828,071	13,584,859	7,988,064	101,331	10.5	609.1	14.1	817.2
44	720,880	16,257	887,000	16,187,272	8,123,378	102,538	10.1	596.1	15.9	943.1
45	718,060	16,758	881,096	18,589,503	8,159,171	103,720	9.0	527.9	16.2	945.9
46	700,280	16,279	848,689	20,889,683	8,025,126	105,145	7.8	455.3	15.5	903.2
47	689,283	15,918	889,198	23,595,093	7,844,163	107,698	6.8	377.5	14.8	826.4
48	586,713	14,574	789,948	26,182,082	7,781,801	109,104	5.0	301.7	13.4	724.0
49	490,452	11,432	681,420	27,710,808	7,846,747	110,573	4.1	239.1	10.3	589.1
50	472,938	10,782	622,467	28,934,020	7,983,958	111,940	3.7	215.1	9.6	556.1
51	471,041	9,734	613,957	30,903,111	8,194,957	113,084	3.1	188.7	8.6	542.9
52	460,649	8,945	593,211	32,853,106	8,579,383	114,165	2.7	180.6	7.9	519.6
53	464,037	8,793	594,116	35,000,224	9,287,565	115,180	2.5	169.7	7.6	518.8
54	471,673	8,466	595,282	37,188,264	10,097,665	116,155	2.3	160.3	7.3	513.4
55	476,677	8,760	598,719	39,938,996	11,075,341	117,080	2.2	153.8	7.5	511.5
56	485,578	8,719	607,346	40,984,915	12,072,181	117,802	2.1	149.6	7.4	515.1
57	502,261	9,073	626,192	42,788,222	13,380,516	118,728	2.1	146.4	7.6	527.4
58	526,362	9,520	654,822	44,601,851	14,826,291	119,536	2.1	146.6	8.0	547.8
59	518,642	9,262	644,321	46,417,048	15,745,302	120,305	2.0	138.8	7.7	535.6
60	552,788	9,261	681,346	48,288,232	16,357,256	121,049	1.9	141.2	7.7	582.9
61	579,190	9,317	712,330	50,276,171	16,644,472	121,860	1.8	141.7	7.7	585.5
62	590,723	9,347	722,179	52,416,712	16,423,441	122,239	1.8	137.8	7.6	580.8
63	614,481	10,344	752,846	55,184,098	16,022,878	122,745	1.9	138.5	9.4	613.3
平成元年	661,363	11,086	814,832	57,936,593	15,608,552	123,205	1.9	140.6	9.0	681.4
2	649,097	11,227	790,295	60,690,629	15,056,497	123,811	1.9	130.3	8.1	639.3
3	682,392	11,109	810,245	62,890,623	14,553,802	124,043	1.9	128.6	8.0	653.2
4	695,348	11,452	844,093	64,709,323	14,001,311	124,452	1.8	130.4	8.2	678.2
5	724,678	10,945	878,633	66,376,631	13,480,722	124,764	1.6	132.4	8.8	704.2
6	729,451	10,653	881,723	68,184,886	12,957,884	125,034	1.6	129.3	8.5	705.2
7	761,784	10,684	922,677	70,073,544	12,586,421	125,870	1.5	131.7	8.5	734.8
8	771,085	9,843	942,204	72,030,093	12,226,261	125,894	1.4	130.8	7.9	748.6
9	780,401	9,642	958,925	73,218,535	11,854,132	126,166	1.3	131.0	7.8	760.1
10	803,882	9,214	990,676	74,009,080	11,527,565	126,486	1.2	133.9	7.3	783.2
11	850,371	9,012	1,030,399	74,914,679	11,261,221	126,868	1.2	140.2	7.1	828.1
12	931,950	9,073	1,155,707	75,864,710	10,980,899	128,828	1.2	152.3	7.1	910.5
13	947,253	9,757	1,181,039	76,664,286	10,698,884	127,291	1.1	154.1	6.9	927.8
14	936,950	8,396	1,168,029	77,304,313	10,471,624	127,435	1.1	151.1	6.6	916.6
15	948,291	7,768	1,181,681	77,560,658	10,244,447	127,619	1.0	152.3	6.1	925.9
16	952,709	7,425	1,183,816	78,091,097	10,050,774	127,687	1.0	151.6	5.8	927.0
17	934,339	6,927	1,187,115	79,207,207	12,175,858	127,768	0.9	146.1	5.4	905.8
18	887,257	6,403	1,098,566	79,452,557	11,990,864	127,770	0.8	138.3	5.0	899.8
19	832,691	5,782	1,034,683	79,371,014	11,795,108	127,771	0.7	130.4	4.5	809.8
20	788,382	5,197	945,703	79,236,532	11,590,728	127,892	0.7	119.4	4.1	740.6
21	737,628	4,988	911,215	79,042,056	11,421,975	127,510	0.6	115.3	3.9	714.6
22	725,903	4,822	896,294	79,091,538	11,196,092	128,057	0.6	113.3	3.6	699.9
23	692,056	4,633	854,610	79,241,738	11,196,002	128,057	0.6	107.8	3.6	687.4
24	665,138	4,411	825,396	79,882,112	10,906,533	128,690	0.6	103.3	3.5	651.7
25	629,021	4,373	781,484	80,411,438	10,482,653	127,294	0.5	97.2	3.4	613.9
26	573,842	4,113	711,374	81,009,584	10,482,653	127,083	0.5	87.8	3.2	559.8

(注) 1 交通事故欄

昭和34年までは、軽微(8日未満の負傷、2万円以下の物的損害)事故は含まない。

昭和35～40年は、軽微(8日未満の負傷、2万円以下の物的損害)事故を含む。

昭和41年以降の件数には、物損事故を含む。

昭和47年以降は沖積帯を含む。

国土交通省統計資料(各年12月末)による。

総務省資料(各年4月1日現在)による。平成23年、平成24年、平成26年については前年4月1日時点のものとする。

2 登録自動車台数

3 原付及び小特台数(モニカを含む)

4 人口

総務省統計資料(各年10月1日現在)による。平成23年については前年10月1日時点のものとする。