

# 速度取締り指針

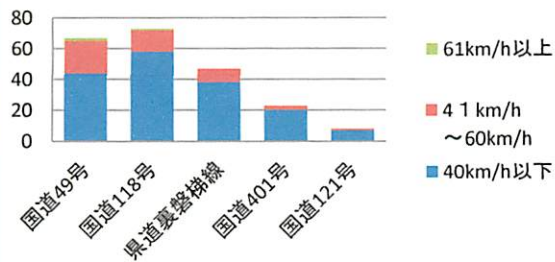
## 会津若松警察署の速度取締り重点

重点路線	重点時間帯	区域	規制速度
国道49号	8:00~12:00	河東地区・神指地区	60km/h・50km/h
国道118号		大戸地区	60km/h・50km/h
国道401号	16:00~20:00	旧高田地区	50km/h
県道64号線		門田地区・河東地区	

★ 重点以外の場所、時間帯であっても、取締りを実施することがあります。

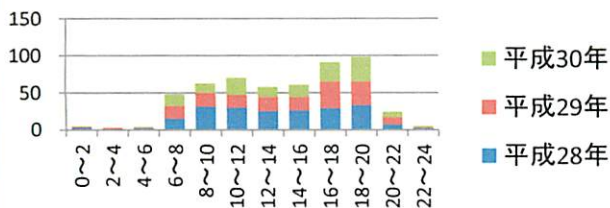
## 会津若松警察署管内における交通事故実態

主な路線別・危険認知速度別  
人身事故発生状況(過去3年)



- ▼ 主な幹線道路別に過去3年の事故発生状況を比較すると、国道118号での発生が最も多い。
- ▼ 危険認知速度別に見ると、国道49号は比較的に高速度での事故の割合が多い傾向がある。

会津若松警察署管内時間帯別  
人身事故発生状況(過去3年)



- ▼ 過去3年の人身事故発生状況を比較すると、8時~12時及び、16時~20時の時間帯に事故が多発している。

## その他の交通指導取締り要点

- 横断歩行者妨害違反
- 携帯電話違反
- シートベルト着用義務違反

についても、交通機動隊・隣接警察署と連携した取締りを強化します。