

交通事故発生状況

会津若松警察署交通第一課
令和元年7月31日現在
※件数は概数

1 県内の交通事故

	本年	前年	増減数	増減率
発生件数	2,230	2,640	-410	-15.5%
死者数	34	40	-6	-15.0%
内高齢者	20	27	-7	-25.9%
傷者数	2,652	3,161	-509	-16.1%
物件事故	27,549	29,920	-2,371	-7.9%

2 当署管内の交通事故（構成率は、県内発生件数からの割合）

	本年	前年	増減数	増減率	構成率
発生件数	123	163	-40	-24.5%	5.5%
死者数	3		3	-	8.8%
内高齢者	3		3	-	15.0%
傷者数	137	198	-61	-30.8%	5.2%
物件事故	2,111	2,438	-327	-13.4%	7.7%

★ 当署管内における交通事故の特徴

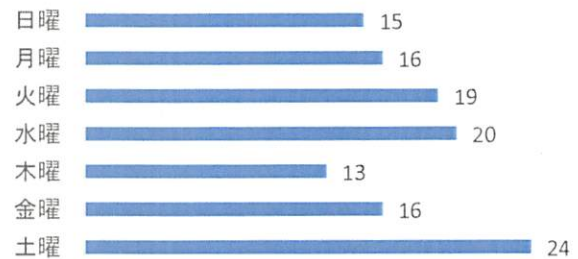
- 歩行者と車両の衝突事故が増加している。
- 国道118号での発生割合が高い。
- 17時～18時の薄暮時間帯の発生割合が高い。
- 交差点及びその付近での発生割合が高い。
- 高齢運転者の割合が高い。

3 当署管内の交通事故発生状況（構成率は、管内発生件数からの割合）

○月別

月	件数	増減数	構成率	死者数
1月	24	7	19.5%	
2月	18	-9	14.6%	1
3月	19	-3	15.4%	2
4月	23	-1	18.7%	
5月	11	-10	8.9%	
6月	14	-16	11.4%	
7月	14	-8	11.4%	
8月				
9月				
10月				
11月				
12月				

○曜日別（件数）



○性別

性別	件数	増減数	構成率	死者数
男性	76	-39	61.8%	3
女性	47	-1	38.2%	

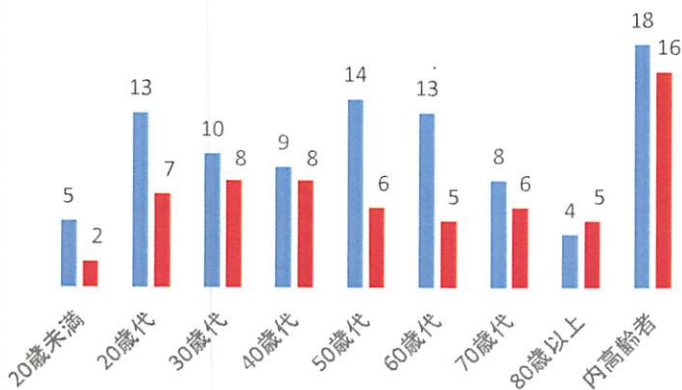
○時間別

時間帯	件数	増減数	構成率	死者数
7～8時	10	-5	8.1%	
8～9時	7	-4	5.7%	
9～10時	6	-4	4.9%	
12～13時	11	-6	8.9%	
16～17時	8	-2	6.5%	
17～18時	15	4	12.2%	1
18～19時	9	-5	7.3%	1
19～20時	8	2	6.5%	

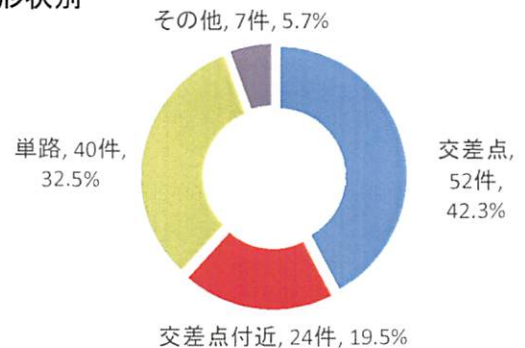
○道路別

道路	件数	増減数	構成率	死者数
国道49号	8	-18	6.5%	
国道118号	23	1	18.7%	1
国道121号	3	-2	2.4%	
国道401号	5	-1	4.1%	
県道会津若松・裏磐梯線	12	1	9.8%	
県道会津若松・三島線	5	4	4.1%	
県道会津坂下・会津本郷線	2	1	1.6%	
県道会津若松・会津高田線	2	0	1.6%	

○年齢別（件数、高齢者は65歳以上） 男性-左側 女性-右側



○道路形状別



○事故類型別

事故類型	件数	増減数	構成率	死者数
人対車両	20	2	16.3%	2
追突	47	-12	38.2%	
出会い頭	30	-15	24.4%	
単独事故	5	4	4.1%	1

○違反別

違反	件数	増減数	構成率	死者数
信号無視	9	-6	7.3%	
横断歩行者妨害	7	1	5.7%	1
一時不停止	5	-4	4.1%	
前方不注意	38	13	30.9%	
動静不注意	9	-10	7.3%	
安全不確認	10	-9	8.1%	1