



白河署交通事故発生状況

交通課
令和6年4月30日現在
※件数は概数

1 県内の交通事故

	R06	R05	増減数	増減率
発生件数	893	934	-41	-4.4%
死者数	19	20	-1	-5.0%
内高齢者	10	10		-
傷者数	1,044	1,075	-31	-2.9%
物件事故	16,150	15,306	844	5.5%

2 当署管内の交通事故 (構成率は、県内発生件数からの割合)

	R06	R05	増減数	増減率	構成率
発生件数	75	53	22	41.5%	8.4%
死者数	2	1	1	100.0%	10.5%
内高齢者	1	1	0	0.0%	10.0%
傷者数	82	60	22	36.7%	7.9%
物件事故	970	846	124	14.7%	6.0%

3 管内市町村別の交通事故 (構成率は、管内発生件数からの割合)

市町村名	本年			前年比			構成率
	件数	死者	傷者	件数	死者	傷者	
白河市	45	1	47	19		18	60.0%
矢吹町	12		17	-1		1	16.0%
西郷村	10	1	10	3	1	3	13.3%
泉崎村	5		5			-1	6.7%
中島村	3		3	1		1	4.0%

★ 当署管内の特徴

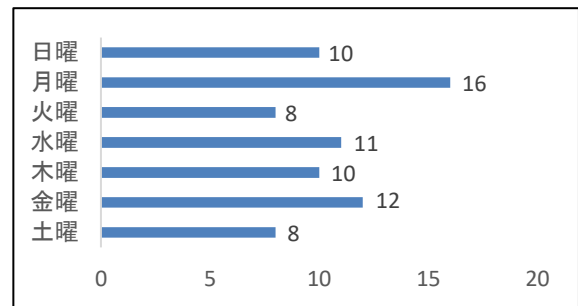
- 4月の人身事故発生件数は減少。
- 白河市内での発生が約6割。
- 追突及び出会い頭の事故が全体の約6割。
- 男性運転手が約7割。
- 午前中の発生が増加。

4 当署管内交通事故発生状況 (構成率は、管内発生件数からの割合)

○月別

月	件数	死者数	件数増減	構成率
1月	22	2	10	29.3%
2月	18		5	24.0%
3月	23		8	30.7%
4月	12		-1	16.0%
5月				
6月				
7月				
8月				
9月				
10月				
11月				
12月				

○曜日別 (件数)



○性別

性別	件数	死者数	件数増減	構成率
男性	57	2	19	76.0%
女性	17	0	3	22.7%

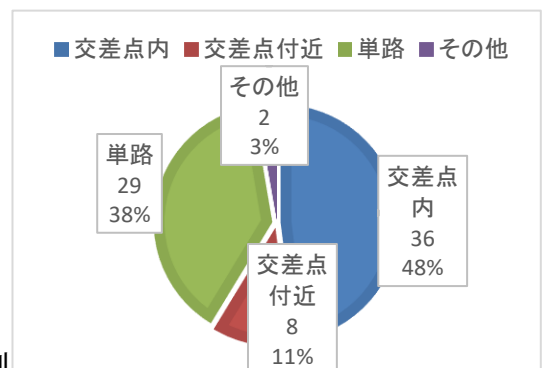
○時間別

時間	件数	死者数	件数増減	構成率
7～9時	13	1	5	17.3%
9～12時	18		12	24.0%
12～16時	19		-4	25.3%
16～20時	20	1	9	26.7%
20～24時	3		-1	4.0%
24～7時	2		1	2.7%

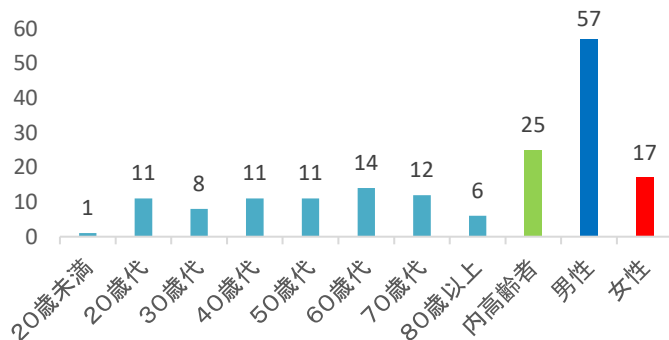
○道路別

道路	件数	死者数	件数増減	構成率
国道4号	14		6	18.7%
国道289号	12	1	8	16.0%
国道294号	4		-1	-
主要地方道 棚倉・矢吹線-44号	4		1	5.3%
市町村道	28		9	37.3%

○道路形状別



○年齢別 (件数、高齢者は65歳以上)



○事故類型別

事故類型	件数	死者数	件数増減	構成率
人対車両	8	1	-4	10.7%
追突	23		7	30.7%
出会い頭	24		10	32.0%
単独事故	2	1	1	2.7%

○違反別

違反	件数	死者数	件数増減	構成率
信号無視	9		4	12.0%
横断歩行者妨害	3		-2	4.0%
一時不停止	4		0	5.3%
前方不注意	16	1	5	21.3%
動静不注意	18		9	24.0%
安全不確認	12		5	16.0%
ブレーキ操作不適	4	1	0	5.3%