

県警だより



2024 採用試験のお知らせ

警察官A (第1回)

【受験資格】

年齢33歳未満^(※)の方で、
大学卒業又は大学卒業見込み
の方

【申込受付】

3月1日(金)~4月5日(金)

【第1次試験】

5月19日(日)

警察事務 (大学卒程度)

【受験資格】

年齢22歳以上35歳未満^(※)
の方又は年齢21歳以下^(※)で
大学卒業・大学卒業見込みの方

【申込受付(予定)】

4月17日(水)~5月17日(金)

【第1次試験(予定)】

6月16日(日)

(※令和6年4月1日現在の年齢)



2024パンフレット配布中!!

採用案内パンフレットは各警察署、
交番等において配布中です。

県警公式 YouTube
「R6パンフレットメイキングムービー」

その他の試験情報については下記連絡先又はHPをご覧ください。

0120-276-314 福島県警察採用案内ホームページ
(平日午前9時~午後5時)

福島県警 採用案内 検索



実在する企業や金融機関を装った

フィッシングメール にご用心!!



ダメボチくん
サイバー防犯
キャラクター

フィッシングメールとは...

実在する企業などを装ったメールやSMS等により、本物そっくりのサイトに誘導し、登録情報の確認などの名目でIDやパスワード、クレジットカード番号などを詐取する悪質な犯罪です。

例えば...

携帯電話会社や宅配業者を騙ったメールに注意...



- ✓ 心当たりのないメールは開かず削除!
- ✓ 添付ファイルやリンク先を安易にクリックしない!
- ✓ 個人情報を入力するときはサイトが本物かどうか確認!



福島県警察 公式YouTubeチャンネル
さあ今すぐ検索を

検索

福島県警察 youtube



進学・進級時の非行及び犯罪被害防止!!

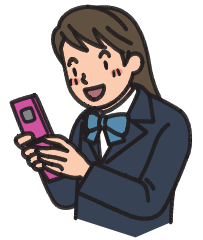
スマホの約束6か条

～スマートフォンを利用して～

- あ 会わないで! (知らない人と)
- と 撮らないで! (自分の裸を)
- が 画像を送らないで!
- こ 個人情報を載せないで!
- わ 悪口を書き込まないで!
- い いじめないで! (ネットを使って)

進学や進級を控えるこの時期は、環境の変化などから、子どもたちが非行に走りやすい傾向にあるため、子どもの態度など些細な変化にも注意が必要です。

また、子どもがスマホを新たに手にする機会も増えますが、SNS利用によりいわゆる「闇バイト」の誘惑に接するおそれもある等、使い方を誤ると犯罪の加害者や被害者になることもあるので注意しましょう!



Check! ～スマホの安全な利用のために～

- 「フィルタリング」の設定
- 家庭内における「利用時のルール」設定



性暴力の被害、一人で悩まないで相談しましょう

「短時間で高収入のアルバイトだよ」「散歩するだけ」って言っていたのに...

泥酔してしまったときに無理矢理わいせつな行為をされてしまった...

「モデルやアイドルになれる」って言われて付いて行ったらAVの撮影だった...

「痴漢」「セクハラ」「ストーカー行為」を受けて悩んでいる...

一人で抱え込まず、相談しましょう。秘密は守ります。

- 警察安全相談専用電話・・・#9110
- 性犯罪被害相談電話・・・#8103
- SACRAふくしま・・・024-533-3940 (性暴力等被害者救援協力機関)

春の全国交通安全運動

令和6年4月6日(土)から4月15日(月)までの10日間



春の山岳遭難防止

春は、登山・山菜採りなどで山に入る人が増え、山岳遭難も多く発生します。山に入るときには、万全の準備をしましょう。

登山届

メンバー全員で検討して提出。家族等にも伝えておきましょう。



ゆとりある計画

技術・体力・経験・季節に応じた無理の無い計画を立てましょう。



体調を整えて

体調不良の時は無理せず、良好な体調で入山しましょう。



万に備えた装備

携帯電話、レインウエア、ヘッドランプ、地図を持ちましょう。



事前の情報収集

入山前に最新の山の情報や天候などを確認しましょう。



天候と道迷いに気配り

時々、天気と自分のいる場所をチェックしましょう。



経験者と共に

単独での入山は避け、経験豊富なリーダーと一緒に行動しましょう。



クマに注意

鈴などで音を出し、クマと出くわさないようにしましょう。



登山届の提出方法

福島県警本部では、県内の山の登山届を受け付けています。

詳しくは

福島 登山届 検索

又は



「コンパス」では、Webやアプリ上で登山計画の作成、登山届の提出ができます。

(別途要登録)

山と自然ネットワークコンパス



https://www.mt-compass.com

全国山域の登山届がひとつの窓口で提出できます。

