

令和5年

# 少年非行の概況



福島県警察本部生活安全部  
少年女性安全対策課

## ※凡例

犯 罪 少 年	罪を犯した14歳以上20歳未満の少年
触 法 少 年	14歳未満で刑罰法令に触れる行為をした少年
刑 法 犯 少 年	刑法犯の罪を犯した犯罪少年で、犯行時の年齢が14歳以上20歳未満の少年
触 法 少 年 ( 刑 法 )	刑法犯の罪に触れる行為をした触法少年
特 別 法 犯 少 年	特別法犯の罪を犯した犯罪少年をいい、犯行時の年齢が14歳以上20歳未満の少年
触 法 少 年 ( 特 別 法 )	特別法犯の罪に触れる行為をした触法少年
ぐ 犯 少 年	保護者の正当な監督に服しない性癖があるなど、一定の事由があつて、その性格又は環境から判断して、将来、罪を犯し、又は刑罰法令に触れる行為をするおそれのある少年
非 行 少 年	犯罪少年、触法少年及びぐ犯少年
不 良 行 為 少 年	非行少年には該当しないが、飲酒、喫煙、深夜はいかいその他自己又は他人の徳性を害する行為をしている少年
初 発 型 非 行	万引き、オートバイ盗、自転車盗及び占有離脱物横領をいう

※ 本資料中の表による構成比については、四捨五入の関係で各項の割合の和が100にならない場合があります。

※ 本資料については、必要に応じて印刷して使用してください。

## 目 次

第 1	少年の非行・補導状況	1
第 2	刑 法 犯 少 年	3
第 3	特 別 法 犯 少 年	5
第 4	触 法 少 年（刑法）	7
第 5	触 法 少 年（特別法）	9
第 6	ぐ 犯 少 年	11
第 7	不 良 行 為 少 年	13
第 8	署別非行少年検挙補導・不良行為少年補導状況	15
第 9	福 祉 犯 検 挙 状 況	17
第10	特 徴 的 傾 向	18
第11	少年非行及び福祉犯の事例	19

## 第1 少年の非行・補導状況

### 1 非行少年、不良行為少年の状況

			R 5	R 4	増減	増減率
非 行 少 年	犯 罪 少 年	刑法犯少年	121	126	-5	-4.0
		うち女子	9	12	-3	-25.0
		特別法犯少年	26	37	-11	-29.7
		うち女子	4	5	-1	-20.0
		小計	147	163	-16	-9.8
	触 法 少 年	触法少年（刑法）	87	89	-2	-2.2
		うち女子	21	21	0	0.0
		触法少年（特別法）	5	1	4	400.0
		うち女子	1	0	1	
		小計	92	90	2	2.2
年	ぐ犯少年	16	20	-4	-20.0	
	うち女子	1	5	-4	-80.0	
	合計	255	273	-18	-6.6	
	うち女子	36	43	-7	-16.3	
不 良 行 為 少 年		1,368	1,228	140	11.4	
	うち女子	345	296	49	16.6	

2 少年の逮捕状況（交通関係逮捕者を除く）

	R 5	R 4	増 減	増 減 率	中 学	高 校	大 学 等	有 職	無 職
殺 人	0	0	0		0	0	0	0	0
強 盗	0	3	-3	-100.0	0	0	0	0	0
不同意性交等	0	0	0		0	0	0	0	0
傷 害	2	2	0	0.0	0	0	0	2	0
暴 行	1	0	1		0	0	0	0	1
恐 喝	1	5	-4	-80.0	0	0	0	1	0
窃 盗	5	11	-6	-54.5	0	0	0	3	2
詐 欺	0	1	-1	-100.0	0	0	0	0	0
不同意わいせつ	0	1	-1	-100.0	0	0	0	0	0
覚醒剤取締法	0	1	-1	-100.0	0	0	0	0	0
大麻取締法	0	4	-4	-100.0	0	0	0	0	0
麻薬等取締法	2	0	2		0	0	1	1	0
そ の 他	3	3	0	0.0	0	0	0	0	3
合 計	14	31	-17	-54.8	0	0	1	7	6
				構成比	0.0	0.0	7.1	50.0	42.9

- ◎ 少年の逮捕は14人で、前年比17人（54.8%）減少している。  
◎ その他は建造物損壊、銃砲刀剣類所持等取締法違反及び青少年健全育成条例違反がそれぞれ1人である。

3 再犯者率

	R 5	R 4	増 減
刑 法 犯 少 年	121	126	-5
うち再犯者数	34	40	-6
再 犯 者 率	28.1	31.7	-3.6Pt

4 初発型非行状況

(1) 刑法犯少年

	R 5	R 4	増減	増減率	中学	高校	大学等	有職	無職
万 引 き	44	40	4	10.0	4	23	4	7	6
オートバイ盗	0	2	-2	-100.0	0	0	0	0	0
自 転 車 盗	12	15	-3	-20.0	3	5	2	1	1
占有離脱物横領	4	10	-6	-60.0	0	3	0	1	0
合 計	60	67	-7	-10.4	7	31	6	9	7
刑法犯少年割合	49.6	53.2		構成比	11.7	51.7	10.0	15.0	11.7

- ◎ 刑法犯少年の初発型非行は、刑法犯少年全体の49.6%を占める。

(2) 触法少年(刑法)

	R 5	R 4	増減	増減率	未就学	小学	中学
万 引 き	54	44	10	22.7	4	40	10
オートバイ盗	0	0	0		0	0	0
自 転 車 盗	7	4	3	75.0	0	2	5
占有離脱物横領	0	1	-1	-100.0	0	0	0
合 計	61	49	12	24.5	4	42	15
触法少年(刑法)割合	70.1	55.1		構成比	6.6	68.9	24.6

- ◎ 触法少年(刑法)の初発型非行は、触法少年(刑法)全体の70.1%を占める。

## 第2 刑法犯少年

### 1 推移

	R 元	R 2	R 3	R 4	R 5
刑法犯少年	145	110	97	126	121
指数	100.0	75.9	66.9	86.9	83.4
うち女子	13	10	13	12	9
割合	9.0	9.1	13.4	9.5	7.4
指数	100.0	76.9	100.0	92.3	69.2

※ 割合とは、刑法犯少年に占める女子の割合をいう。

### 2 罪種別状況

		R 5	R 4	増 減	増減率	R 5 構成比
凶悪犯	殺人	0	0	0		0.8
	強盗	0	3	-3	-100.0	
	放火	0	0	0		
	不同意性交等	1	0	1		
	小計	1	3	-2	-66.7	
粗暴犯	凶器準備	0	0	0		19.8
	暴行	6	7	-1	-14.3	
	傷害	16	11	5	45.5	
	脅迫	1	0	1		
	恐喝	1	6	-5	-83.3	
小計	24	24	0	0.0		
窃盗犯	侵入盗	3	7	-4	-57.1	60.3
	乗物盗	13	17	-4	-23.5	
	非侵入盗	57	54	3	5.6	
	小計	73	78	-5	-6.4	
知能犯	詐欺	3	4	-1	-25.0	2.5
	偽造	0	0	0		
	その他	0	0	0		
	小計	3	4	-1	-25.0	
風俗犯	賭博	0	0	0		3.3
	わいせつ	3	1	2	200.0	
	性的姿態	1		1		
	小計	4	1	3	300.0	
その他	占脱	4	10	-6	-60.0	13.2
	その他	12	6	6	100.0	
	小計	16	16	0	0.0	
合計		121	126	-5	-4.0	99.9

### 3 学職別状況

	R 5	R 4	増 減	増減率	R 5 構成比
総 数	121	126	-5	-4.0	100.0
中 学 生	16	16	0	0.0	13.2
高 校 生	56	46	10	21.7	46.3
大 学 生	5	9	-4	-44.4	4.1
その他の学生	3	7	-4	-57.1	2.5
有 職 少 年	27	34	-7	-20.6	22.3
無 職 少 年	14	14	0	0.0	11.6

### 4 年齢別状況

	R 5	R 4	増 減	増減率	R 5 構成比
総 数	121	126	-5	-4.0	99.9
14 歳	12	9	3	33.3	9.9
15 歳	13	20	-7	-35.0	10.7
16 歳	30	24	6	25.0	24.8
17 歳	32	26	6	23.1	26.4
18 歳	14	17	-3	-17.6	11.6
19 歳	20	30	-10	-33.3	16.5

### 第3 特別法犯少年

#### 1 推移

	R 元	R 2	R 3	R 4	R 5
特別法犯少年	50	54	39	37	26
指数	100.0	108.0	78.0	74.0	52.0
うち女子	8	6	4	5	4
割合	16.0	11.1	10.3	13.5	15.4
指数	100.0	75.0	50.0	62.5	50.0

※ 割合とは、特別法犯少年に占める女子の割合をいう。

#### 2 法令別状況

	R 5	R 4	増 減	増減率	R 5 構成比	
法 令 別	軽 犯 罪 法	0	1	-1	-100.0	0.0
	迷惑防止条例	4	7	-3	-42.9	15.4
	青 健 条 例	10	12	-2	-16.7	38.5
	児童買春・児童ポルノ禁止法	5	10	-5	-50.0	19.2
	銃 刀 法	4	0	4		15.4
	覚 取 法	0	1	-1	-100.0	0.0
	大麻取締法	0	4	-4	-100.0	0.0
	児童福祉法	0	0	0		0.0
	廃棄物処理法	0	0	0		0.0
	そ の 他	3	2	1	50.0	11.5
総 数	26	37	-11	-29.7	100.0	



### 3 学職別状況

	R 5	R 4	増 減	増減率	R 5 構成比
総 数	26	37	-11	-29.7	99.9
中 学 生	3	1	2	200.0	11.5
高 校 生	5	17	-12	-70.6	19.2
大 学 生	3	3	0	0.0	11.5
そ の 他 の 学 生	1	5	-4	-80.0	3.8
有 職 少 年	12	10	2	20.0	46.2
無 職 少 年	2	1	1	100.0	7.7

### 4 年齢別状況

	R 5	R 4	増 減	増減率	R 5 構成比
総 数	26	37	-11	-29.7	99.9
1 4 歳	3	0	3		11.5
1 5 歳	0	5	-5	-100.0	0.0
1 6 歳	3	6	-3	-50.0	11.5
1 7 歳	2	5	-3	-60.0	7.7
1 8 歳	7	8	-1	-12.5	26.9
1 9 歳	11	13	-2	-15.4	42.3

## 第4 触法少年（刑法）

### 1 推移

	R 元	R 2	R 3	R 4	R 5
触法少年（刑法）	85	75	63	89	87
指数	100.0	88.2	74.1	104.7	102.4
うち女子	16	19	11	21	21
割合	18.8	25.3	17.5	23.6	24.1
指数	100.0	118.8	68.8	131.3	131.3

※ 割合とは、触法少年（刑法）に占める女子の割合をいう。

### 2 罪種別状況

	R 5	R 4	増 減	増減率	R 5 構成比
凶悪犯	殺人	0	0	0	
	強盗	0	0	0	
	放火	0	1	-1	-100.0
	不同意性交等	0	0	0	
	小計	0	1	-1	-100.0
粗暴犯	凶器準備	0	0	0	
	暴行	5	11	-6	-54.5
	傷害	4	5	-1	-20.0
	脅迫	1	0	1	
	恐喝	0	0	0	
小計	10	16	-6	-37.5	11.5
窃盗犯	侵入盗	1	1	0	0.0
	乗物盗	7	5	2	40.0
	非侵入盗	58	52	6	11.5
	小計	66	58	8	13.8
知能犯	詐欺	1	0	1	
	偽造	0	0	0	
	その他	0	0	0	
	小計	1	0	1	
風俗犯	賭博	0	0	0	
	わいせつ	0	1	-1	-100.0
	性的姿態等	1	0	1	
	小計	1	1	0	
その他	占脱	0	1	-1	-100.0
	その他	9	12	-3	-25.0
	小計	9	13	-4	-30.8
合計	87	89	-2	-2.2	99.9

### 3 学職別状況

	R 5	R 4	増 減	増減率	R 5 構成比
総 数	87	89	-2	-2.2	100.0
未 就 学	4	0	4		4.6
小 学 生	61	57	4	7.0	70.1
中 学 生	22	32	-10	-31.3	25.3

### 4 年齢別状況

	R 5	R 4	増 減	増減率	R 5 構成比
総 数	87	89	-2	-2.2	100.0
6 歳 未 満	0	0	0		0.0
6 歳	8	2	6	300.0	9.2
7 歳	9	8	1	12.5	10.3
8 歳	10	9	1	11.1	11.5
9 歳	8	8	0	0.0	9.2
10 歳	18	10	8	80.0	20.7
11 歳	8	9	-1	-11.1	9.2
12 歳	12	19	-7	-36.8	13.8
13 歳	14	24	-10	-41.7	16.1

## 第5 触法少年（特別法）

### 1 推移

		R 元	R 2	R 3	R 4	R 5
触法少年（特別法）		7	1	5	1	5
	指 数	100.0	14.3	71.4	14.3	71.4
うち女子		1	0	0	0	1
	割 合	14.3	0.0	0.0	0.0	20.0
	指 数	100.0	0.0	0.0	0.0	100.0

※ 割合とは、触法少年（特別法）に占める女子の割合をいう。

### 2 法令別状況

		R 5	R 4	増減	増減率	R 5 構成比
法 令 別	軽 犯 罪 法	2	0	2		40.0
	迷 惑 防 止 条 例	2	0	2		40.0
	青 健 条 例	0	0	0		0.0
	児 童 買 春 ・ 児 童 ポ ル ノ 禁 止 法	0	1	-1	-100.0	0.0
	銃 刀 法	0	0	0		0.0
	覚 取 法	0	0	0		0.0
	大 麻 取 締 法	0	0	0		0.0
	児 童 福 祉 法	0	0	0		0.0
	廃 棄 物 処 理 法	0	0	0		0.0
	そ の 他	1	0	1		20.0
総 数		5	1	4	400.0	100.0

### 3 学職別状況

	R 5	R 4	増 減	増減率	R 5 構成比
総 数	5	1	4	400.0	100.0
未 就 学	0	0	0		0.0
小 学 生	1	0	1		20.0
中 学 生	4	1	3	300.0	80.0

### 4 年齢別状況

	R 5	R 4	増 減	増減率	R 5 構成比
総 数	5	1	4	400.0	100.0
6 歳 未 満	0	0	0		0.0
6 歳	0	0	0		0.0
7 歳	0	0	0		0.0
8 歳	0	0	0		0.0
9 歳	0	0	0		0.0
10 歳	0	0	0		0.0
11 歳	1	0	1		20.0
12 歳	2	1	1	100.0	40.0
13 歳	2	0	2		40.0

## 第6 ぐ犯少年

### 1 推移

		R元	R2	R3	R4	R5
総数		12	7	23	20	16
	指数	100.0	58.3	191.7	166.7	133.3
うち女子		6	2	12	5	1
	割合	50.0	28.6	52.2	25.0	6.3
	指数	100.0	33.3	200.0	83.3	16.7

※ 割合とは、ぐ犯少年に占める女子の割合をいう。

### 2 ぐ犯事由別状況

	R5	R4	増減	増減率	R5構成比
保護者の正当な監督に服しない性癖のあること	15	13	2	15.4	93.8
正当の理由がなく家庭に寄り付かないこと	0	1	-1	-100.0	0.0
犯罪性のある人若しくは不道徳な人と交際し、又はいかがわしい場所に出入すること	0	0	0		0.0
自己又は他人の徳性を害する行為をする性癖のあること	1	6	-5	-83.3	6.3
総数	16	20	-4	-20.0	100.1

### 3 学職別状況

	R 5	R 4	増 減	増減率	R 5 構成比
総 数	16	20	-4	-20.0	100.1
未 就 学	0	0	0		0.0
小 学 生	2	0	2		12.5
中 学 生	13	12	1	8.3	81.3
高 校 生	1	5	-4	-80.0	6.3
大 学 生	0	0	0		0.0
そ の 他 の 学 生	0	0	0		0.0
有 職 少 年	0	0	0		0.0
無 職 少 年	0	3	-3	-100.0	0.0

### 4 年齢別状況

	R 5	R 4	増 減	増減率	R 5 構成比
総 数	16	20	-4	-20.0	100.1
10歳未満	0	0	0		0.0
10歳	2	0	2		12.5
11歳	0	0	0		0.0
12歳	2	0	2		12.5
13歳	6	6	0	0.0	37.5
14歳	3	5	-2	-40.0	18.8
15歳	3	5	-2	-40.0	18.8
16歳	0	2	-2	-100.0	0.0
17歳	0	2	-2	-100.0	0.0
18歳	0	0	0		0.0
19歳	0	0	0		0.0

## 第7 不良行為少年

### 1 推移

	R元	R 2	R 3	R 4	R 5
総 数	1,924	2,181	1,561	1,228	1,368
指 数	100.0	113.4	81.1	63.8	71.1
うち女子	510	563	422	296	345
割 合	26.5	25.8	27.0	24.1	25.2
指 数	100.0	110.4	82.7	58.0	67.6

※ 割合とは、不良行為少年に占める女子の割合をいう。

### 2 行為別状況

	R 5	R 4	増減	増減率	R 5 構成比
飲 酒	138	75	63	84.0	10.1
喫 煙	295	223	72	32.3	21.6
薬 物 乱 用	10	3	7	233.3	0.7
粗 暴 行 為	80	118	-38	-32.2	5.8
刃 物 等 所 持	1	2	-1	-50.0	0.1
金 品 不 正 要 求	13	3	10	333.3	1.0
金 品 持 ち 出 し	17	17	0	0.0	1.2
性 的 い た ず ら	7	12	-5	-41.7	0.5
暴 走 行 為	6	4	2	50.0	0.4
家 出	120	163	-43	-26.4	8.8
無 断 外 泊	16	11	5	45.5	1.2
深 夜 は い か い	410	362	48	13.3	30.0
怠 学	39	28	11	39.3	2.9
不 健 全 性 的 行 為	51	23	28	121.7	3.7
不 良 交 友	61	64	-3	-4.7	4.5
不 健 全 娯 楽	50	65	-15	-23.1	3.7
そ の 他					
火 遊 び	32	19	13	68.4	2.3
損 傷 行 為	22	36	-14	-38.9	1.6
総 数	1,368	1,228	140	11.4	100.1



### 3 学職別状況

	R 5	R 4	増減	増減率	R 5 構成比
総数	1,368	1,228	140	11.4	99.9
未就学	2	0	2		0.1
小学生	116	118	-2	-1.7	8.5
中学生	283	255	28	11.0	20.7
高校生	531	495	36	7.3	38.8
大学生	21	33	-12	-36.4	1.5
その他の学生	52	51	1	2.0	3.8
有職少年	167	115	52	45.2	12.2
無職少年	196	161	35	21.7	14.3

### 4 年齢別状況

	R 5	R 4	増減	増減率	R 5 構成比
総数	1,368	1,228	140	11.4	100.0
10歳未満	51	42	9	21.4	3.7
10歳	16	25	-9	-36.0	1.2
11歳	29	25	4	16.0	2.1
12歳	56	59	-3	-5.1	4.1
13歳	95	85	10	11.8	6.9
14歳	105	92	13	14.1	7.7
15歳	156	157	-1	-0.6	11.4
16歳	263	186	77	41.4	19.2
17歳	272	272	0	0.0	19.9
18歳	206	197	9	4.6	15.1
19歳	119	88	31	35.2	8.7

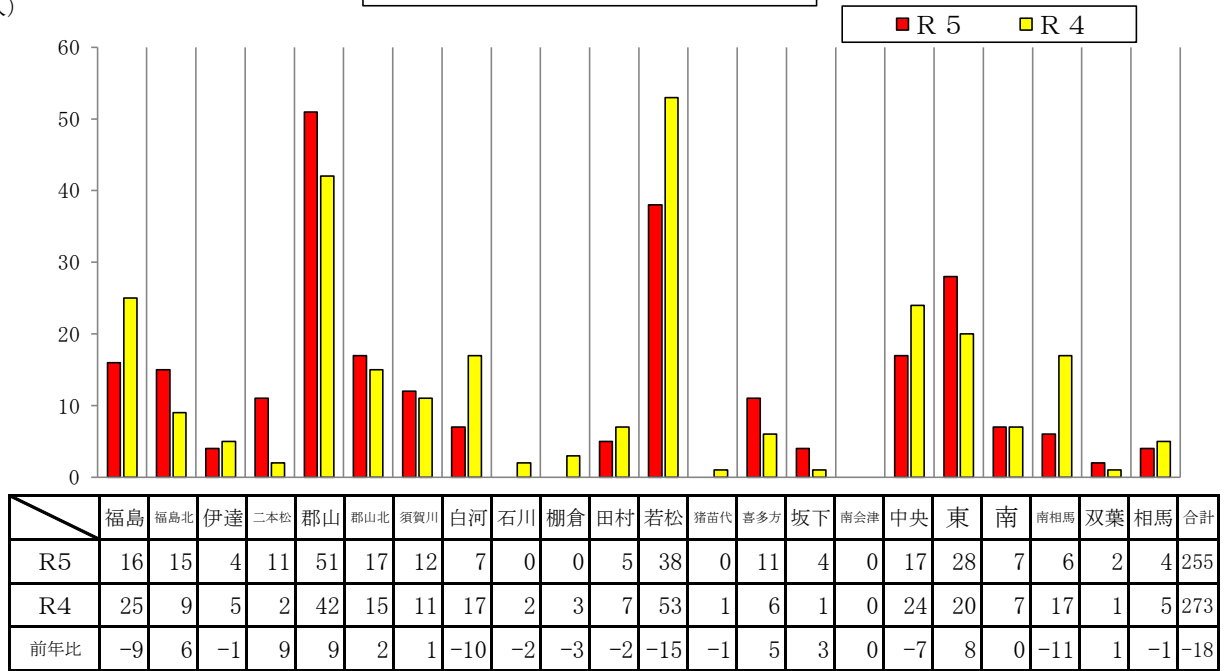
## 第8 署別非行少年検挙補導・不良行為少年補導状況

(令和5年確定値)

		非 行 少 年												不良行為少年		総 計	
		刑法犯少年		特別法犯少年		触法少年(刑法)		触法少年(特別法)		ぐ犯少年		合 計		R 5	R 4	R 5	R 4
		R 5	R 4	R 5	R 4	R 5	R 4	R 5	R 4	R 5	R 4	R 5	R 4				
県北	福島	6	10	2	4	8	11	0	0	0	0	16	25	133	115	149	140
	福島北	10	4	1	2	3	3	1	0	0	0	15	9	92	26	107	35
	伊達	4	2	0	1	0	2	0	0	0	0	4	5	30	19	34	24
	二本松	6	1	0	0	5	1	0	0	0	0	11	2	14	35	25	37
	小計	26	17	3	7	16	17	1	0	0	0	46	41	269	195	315	236
県南	郡山	23	26	7	3	15	11	1	1	5	1	51	42	159	222	210	264
	郡山北	2	7	3	0	11	8	1	0	0	0	17	15	65	77	82	92
	須賀川	7	6	1	1	4	4	0	0	0	0	12	11	49	28	61	39
	白河	1	6	1	0	5	9	0	0	0	2	7	17	56	25	63	42
	石川	0	0	0	0	0	2	0	0	0	0	0	2	19	4	19	6
	棚倉	0	1	0	1	0	1	0	0	0	0	0	3	11	8	11	11
	田村	2	4	2	0	1	3	0	0	0	0	5	7	17	13	22	20
	小計	35	50	14	5	36	38	2	1	5	3	92	97	376	377	468	474
会津	会津若松	15	25	0	3	14	11	0	0	9	14	38	53	209	297	247	350
	猪苗代	0	1	0	0	0	0	0	0	0	0	0	1	2	14	2	15
	喜多方	5	1	0	2	5	3	0	0	1	0	11	6	54	24	65	30
	会津坂下	0	0	1	1	2	0	0	0	1	0	4	1	7	35	11	36
	南会津	0	0	0	0	0	0	0	0	0	0	0	0	1	5	1	5
	小計	20	27	1	6	21	14	0	0	11	14	53	61	273	375	326	436
いわき	いわき中央	9	11	2	8	5	5	1	0	0	0	17	24	112	92	129	116
	いわき東	20	4	3	5	5	8	0	0	0	3	28	20	175	94	203	114
	いわき南	5	3	0	3	1	1	1	0	0	0	7	7	62	27	69	34
	小計	34	18	5	16	11	14	2	0	0	3	52	51	349	213	401	264
相馬	南相馬	2	9	2	3	2	5	0	0	0	0	6	17	47	46	53	63
	双葉	1	0	1	0	0	1	0	0	0	0	2	1	3	2	5	3
	相馬	3	5	0	0	1	0	0	0	0	0	4	5	51	20	55	25
	小計	6	14	3	3	3	6	0	0	0	0	12	23	101	68	113	91
総 数		121	126	26	37	87	89	5	1	16	20	255	273	1,368	1,228	1,623	1,501

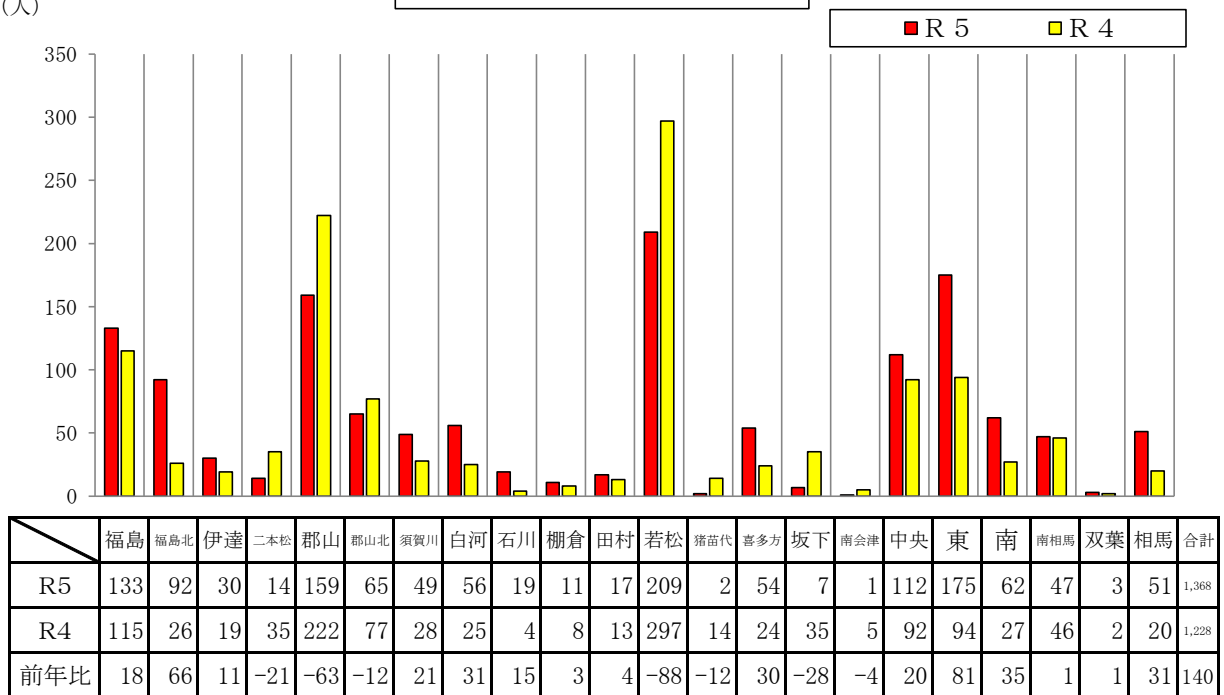
### 非行少年検挙・補導状況

(人)



### 不良行為少年補導状況

(人)



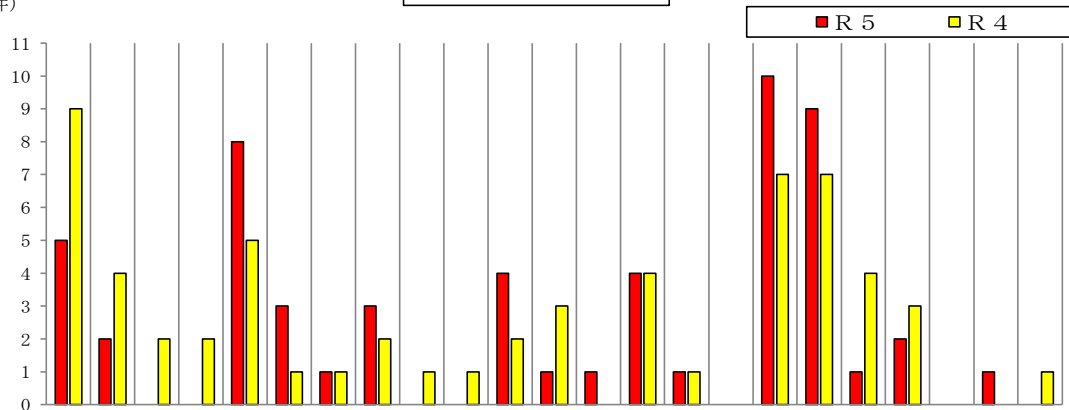
第9 福祉犯検挙状況

令和5年確定値

項目 所属名	検 挙 人 員			児童福祉法		児童買春・児童ポルノ禁止法		青健条例		風 適 法		そ の 他	
	本年	前年同期	増減	件数	人員	件数	人員	件数	人員	件数	人員	件数	人員
福島	5	9	▲4	0	0	1	1	5	3	0	0	2	1
福島北	2	4	▲2	0	0	2	1	1	1	0	0	0	0
伊達	0	2	▲2	0	0	2	0	3	0	0	0	0	0
二本松	0	2	▲2	0	0	0	0	0	0	0	0	0	0
郡山	8	5	▲3	0	0	3	2	7	6	0	0	0	0
郡山北	3	1	▲2	0	0	1	1	2	2	0	0	0	0
須賀川	1	1	0	0	0	0	0	1	1	0	0	0	0
白河	3	2	▲1	0	0	0	0	3	3	0	0	0	0
石川	0	1	▲1	0	0	3	0	2	0	0	0	0	0
棚倉	0	1	▲1	0	0	0	0	0	0	0	0	0	0
田村	4	2	▲2	0	0	3	3	2	1	0	0	0	0
会津若松	1	3	▲2	0	0	0	0	1	1	0	0	0	0
猪苗代	1	0	▲1	0	0	1	1	0	0	0	0	0	0
喜多方	4	4	0	0	0	2	2	4	2	0	0	0	0
会津坂下	1	1	0	0	0	0	0	1	1	0	0	0	0
南会津	0	0	0	0	0	0	0	0	0	0	0	0	0
いわき中央	10	7	▲3	0	0	3	3	8	6	0	0	1	1
いわき東	9	7	▲2	0	0	1	1	8	8	0	0	1	0
いわき南	1	4	▲3	0	0	1	1	2	0	0	0	1	0
南相馬	2	3	▲1	0	0	2	2	0	0	0	0	0	0
双葉	0	0	0	0	0	0	0	0	0	0	0	0	0
相馬	1	0	▲1	0	0	1	1	0	0	0	0	0	0
その他	0	1	▲1	0	0	0	0	0	0	0	0	0	0
計	56	60	▲4	0	0	26	19	50	35	0	0	5	2

福祉犯検挙状況

(件)



	福島	福島北	伊達	二本松	郡山	郡山北	須賀川	白河	石川	棚倉	田村	若松	猪苗代	喜多方	坂下	南会津	中央	東	南	南相馬	双葉	相馬	その他	合計
R 5	5	2	0	0	8	3	1	3	0	0	4	1	1	4	1	0	10	9	1	2	0	1	0	56
R 4	9	4	2	2	5	1	1	2	1	1	2	3	0	4	1	0	7	7	4	3	0	0	1	60
前年比	-4	-2	-2	-2	3	2	0	1	-1	-1	2	-2	1	0	0	0	3	2	-3	-1	0	1	-1	-4

## 第10 特徴的傾向

### 1 刑法犯少年の減少

刑法犯少年の検挙は121人（全国36位）で、前年比5人（4%）減少している。

刑法犯検挙人員2,046人（20歳以上1,925人と刑法犯少年121人の合計数）に占める刑法犯少年の割合は5.9%、全国平均の10.3%と比較して4.4ポイント下回っている。

### 2 中学生及び高校生が非行の中心

刑法犯少年を学職別にみると、高校生が56人（46.3%）、中学生が16人（13.2%）と中学生及び高校生で全体の約6割（59.5%）を占めている。

### 3 刑法犯少年の再犯者率が高水準で推移

刑法犯少年121人のうち、再犯者は34人で、再犯者率は28.1%と前年比3.6ポイント減少したものの、過去5年の平均は29.8%と高水準で推移している。

### 4 刑法犯少年の約5割が初発型非行

初発型非行（万引き、自転車盗、オートバイ盗、占有離脱物横領）で検挙された少年は60人で、前年比7人減少（10.4%）したものの、刑法犯少年全体では約5割（49.6%）を占めている。（過去5年の平均は48.9%）

### 5 不良行為少年の増加

喫煙、深夜はいかい、飲酒等で補導された不良行為少年は1,368人で、前年比140人（11.4%）増加した。

### 6 福祉犯被害者の増加

児童ポルノや青少年健全育成条例違反等、福祉犯被害により保護された少年は65人で、前年比5人（8.3%）増加した。

福祉犯の検挙件数は81件で、前年比8件（11.0%）増加した。

## 第11 少年非行及び福祉犯の事例

### 1 凶悪・粗暴犯

- 恐喝未遂事件  
駐車場において、被害者に因縁を付け、現金を脅し取ろうとした事案につき、少年（19歳）ら2名を逮捕した。
- 傷害事件  
路上において、被害者の顔や脇腹などを足蹴りし、手拳で殴るなどの暴行を加え、顔面打撲などの傷害を負わせた少年（16歳）を逮捕した。
- 暴行事件  
路上において、被害者2名に因縁を付け、突き飛ばして足蹴りするなどの暴行を加えた少年（18歳）を逮捕した。

### 2 窃盗・その他

- 窃盗（自動車盗）事件  
アパート駐車場から普通乗用自動車1台を窃取した少年（17歳）を逮捕した。
- 窃盗（詐欺盗・払出盗）事件  
被害者宅を訪れ、隙を見てキャッシュカードを窃取し、そのキャッシュカードを使用してATMから現金50万円を払い出して窃取した少年（18歳）を逮捕した。
- 銃刀法違反事件  
学校敷地内において、正当な理由がないのに刃物1本を携帯していた少年（18歳）を逮捕した。

### 3 福祉犯

- 児童買春・児童ポルノ禁止法違反（製造）  
被害者が18歳未満であることを知りながら、被害者に自らの裸の動画をスマートフォンで送信させ、児童ポルノを製造した男（20歳）を逮捕した。
- 児童買春・児童ポルノ禁止法違反（自己性的目的所持）  
自己の性的好奇心を満たす目的で、児童ポルノ画像等を記録した携帯電話を所持した男（33歳）を逮捕した。
- 青少年健全育成条例違反（淫行）、児童買春・児童ポルノ禁止法違反（製造）  
ホテルにおいて、被害者が18歳未満であることを知りながら、みだらな行為をした上、その行為をスマートフォンで撮影して、児童ポルノを製造した男（31歳）を逮捕した。

以上