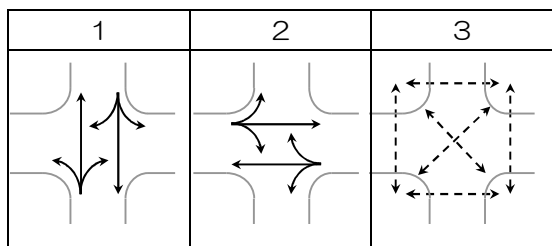


## 歩車分離式信号機とは？

歩行者と自動車の交錯が全く生じない、又は交錯が少ない信号制御を行う信号機をいいます。  
歩車分離制御の方式には下記のものがあります。

### 1 スクランプル方式

すべての方向の自動車を同時に停止させている間にすべての方向の歩行者を同時に横断させる方式で、斜め方向の横断を認めるものをいいます。



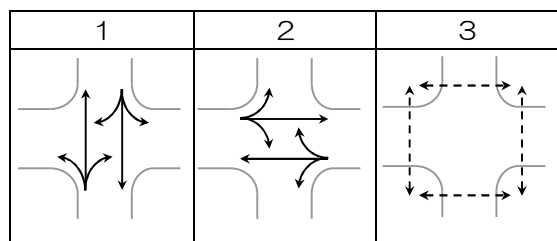
車両の流れ： → 歩行者の流れ： ←-----→



### 2 歩行者専用現示方式

すべての方向の自動車を同時に停止させている間にすべての方向の歩行者を同時に横断させる方式で、斜め方向の横断を認めないものをいいます。

押ボタンを押したときだけ歩行者専用現示が現れる方式もあります。

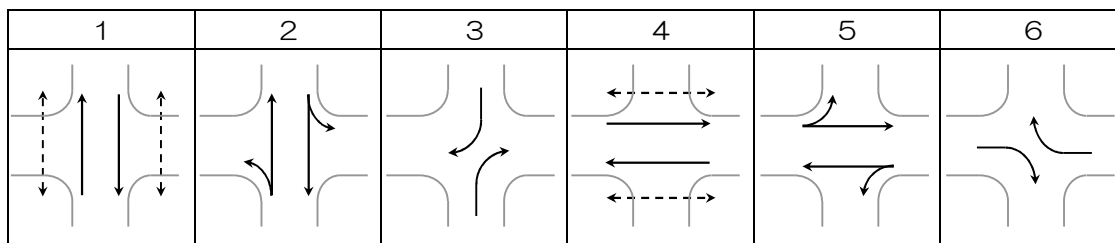


車両の流れ： → 歩行者の流れ： ←-----→

### 3 右左折車両分離方式

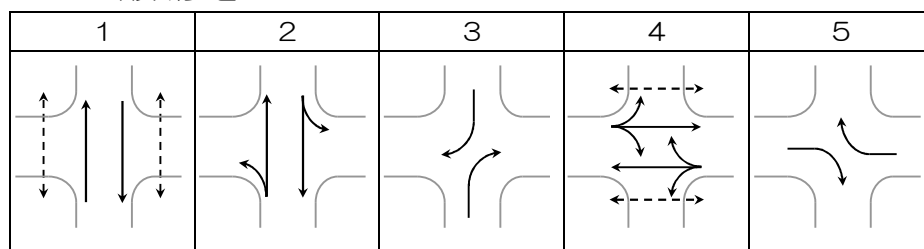
歩行者を横断させるときには同一方向に進行する自動車を右左折させない方式をいいます。

#### (1) 全横断歩道



車両の流れ： → 歩行者の流れ： ←-----→

(2) 一部横断歩道

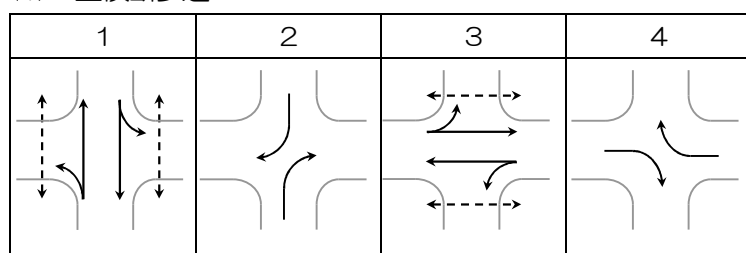


車両の流れ：→ 歩行者の流れ：←-----→

4 右折車両分離方式

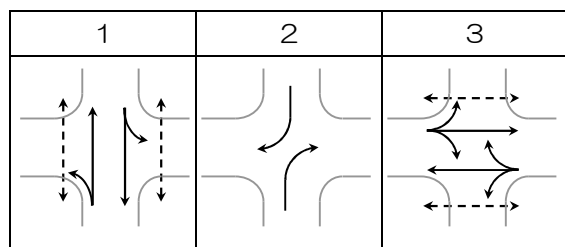
歩行者を横断させるときには、同一方向に進行する自動車を右折させない方式をいいます。

(1) 全横断歩道



車両の流れ：→ 歩行者の流れ：←-----→

(2) 一部横断歩道



車両の流れ：→ 歩行者の流れ：←-----→



歩車分離式信号機運用状況一覧