

福島県警察災害対策の歩み（平成23年～平成31年）

○平成23年 災害警備本部の状況



○平成23年 捜索活動



○平成23年 避難所対応



○平成24年 災害対策課発足



○平成24年 特別出向者入県式



○平成25年 双葉町警戒区域解除



○平成25年 東北六魂祭



○平成26年 双葉警察署浪江分庁舎業務再開



○平成26年 国道6号自由通行化



○平成26年 高速道路交通警察隊 南相馬分駐隊発足



○平成27年 特別警ら隊相双分駐隊 双葉警察署浪江分庁舎へ拠点に移設



○平成27年 復興治安総合対策本部設置



○平成27年 双葉警察署一部業務再開・双葉地域復興治安推進本部設置



○平成28年 双葉警察署葛尾駐在所開所式



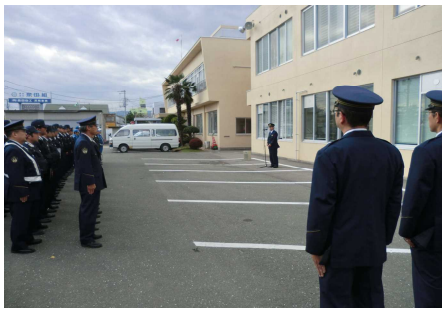
○平成28年 葛尾村の避難指示一部解除に伴うパトロール強化出動式



○平成28年 南相馬市の避難指示一部解除に伴うパトロール出動式



○平成28年 浪江町パトロール出動式



○平成28年 JR常磐線運転再開（新地町）・安倍総理来県



○平成29年 南相馬警察署殉職警察官顕彰碑除幕式



○平成29年 川俣町山木屋地区避難指示解除に伴うパトロール出動式



○平成29年 双葉警察署本署機能移転式



○平成29年 飯館地区避難指示解除に伴うパトロール出動式



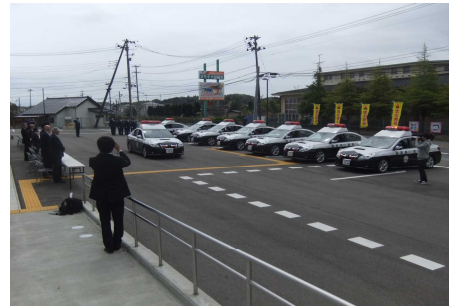
○平成29年 双葉警察署顕彰碑除幕式



○平成30年 南相馬警察署飯館駐在所開所式



○平成30年 特別警ら隊出動式



○平成31年 特別警ら隊出動式

