

第2 東北の交通事故

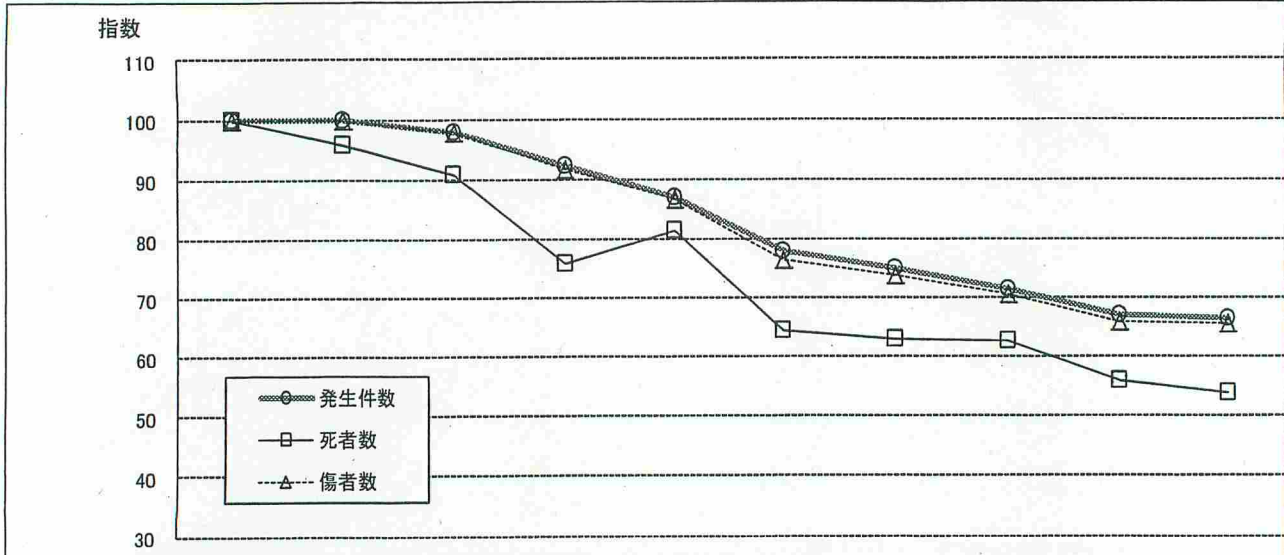
1 概況

平成24年中に東北6県で発生した交通事故は、

発生件数	38,741件	(前年比 -293件)	0.8パーセント減
死者数	374人	(前年比 -14人)	3.6パーセント減
傷者数	48,525人	(前年比 -205人)	0.4パーセント減

で、発生件数、死者数、傷者数とも減少した。

(単位：件・人・%)



区分	年	平15	平16	平17	平18	平19	平20	平21	平22	平23	平24
発生件数	発生件数	58,149	58,115	56,863	53,692	50,548	45,286	43,643	41,623	39,034	38,741
	指数	100	100	98	92	87	78	75	72	67	67
死者数	死者数	695	665	631	527	566	448	438	436	388	374
	指数	100	96	91	76	81	64	63	63	56	54
傷者数	傷者数	74,025	73,987	72,326	67,839	64,267	56,672	54,714	52,189	48,730	48,525
	指数	100	100	98	92	87	77	74	71	66	66

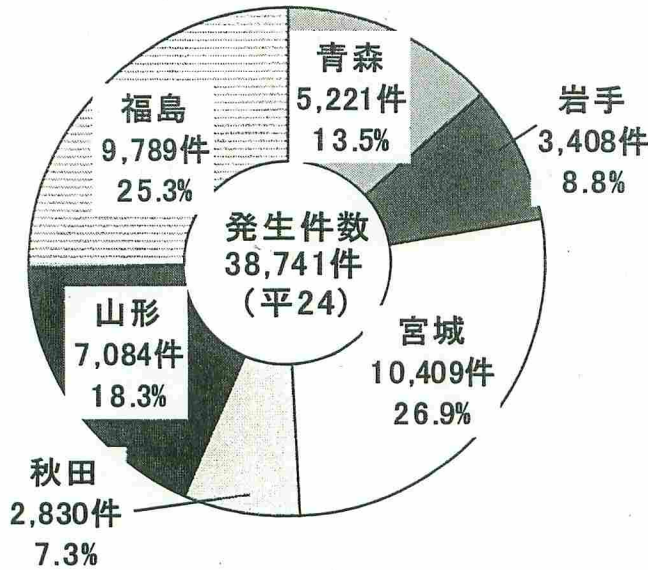
2 県別交通事故発生状況

(単位：件・人・%)

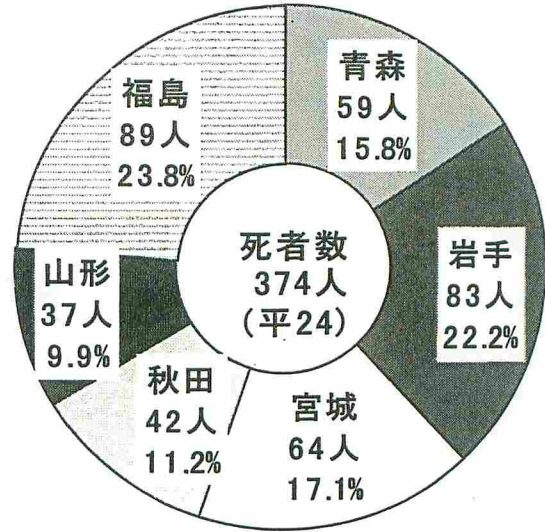
区分	県名	青森	岩手	宮城	秋田	山形	福島	計
発生件数	平 24	5,221	3,408	10,409	2,830	7,084	9,789	38,741
	平 23	5,467	3,746	9,899	2,996	7,308	9,618	39,034
	増減数	-246	-338	510	-166	-224	171	-293
	増減率(%)	-4.5	-9.0	5.2	-5.5	-3.1	1.8	-0.8
死者	平 24	59	83	64	42	37	89	374
	平 23	54	66	67	57	50	94	388
	増減数	5	17	-3	-15	-13	-5	-14
	増減率(%)	9.3	25.8	-4.5	-26.3	-26.0	-5.3	-3.6
傷者	平 24	6,460	4,269	13,322	3,533	8,753	12,188	48,525
	平 23	6,790	4,616	12,696	3,665	9,108	11,855	48,730
	増減数	-330	-347	626	-132	-355	333	-205
	増減率(%)	-4.9	-7.5	4.9	-3.6	-3.9	2.8	-0.4

3 県別・年別推移

東北各県の発生の割合



東北各県の死者数の割合



(単位：件・人)

区分		県名	青森	岩手	宮城	秋田	山形	福島	計
発生 件 数	平 15		9,100	6,087	13,320	5,303	9,368	14,971	58,149
	平 16		8,601	6,034	14,081	5,197	9,348	14,854	58,115
	平 17		8,392	5,766	14,016	4,961	9,542	14,186	56,863
	平 18		7,439	5,416	13,632	4,720	8,858	13,627	53,692
	平 19		6,856	5,369	12,803	4,365	8,411	12,744	50,548
	平 20		6,404	4,458	10,947	3,928	7,832	11,717	45,286
	平 21		6,005	4,388	10,660	3,710	7,593	11,287	43,643
	平 22		5,842	4,097	10,420	3,206	7,393	10,665	41,623
	平 23		5,467	3,746	9,899	2,996	7,308	9,618	39,034
	平 24		5,221	3,408	10,409	2,830	7,084	9,789	38,741
死 者 数	平 15		104	119	134	94	75	169	695
	平 16		103	115	130	78	77	162	665
	平 17		79	114	138	75	82	143	631
	平 18		68	76	116	74	57	136	527
	平 19		92	98	108	71	76	121	566
	平 20		62	69	95	61	48	113	448
	平 21		50	81	92	64	50	101	438
	平 22		66	67	80	60	51	112	436
	平 23		54	66	67	57	50	94	388
	平 24		59	83	64	42	37	89	374
傷 者 数	平 15		11,473	7,708	17,109	6,643	11,813	19,279	74,025
	平 16		10,927	7,549	17,998	6,554	11,874	19,085	73,987
	平 17		10,589	7,324	17,875	6,284	12,090	18,164	72,326
	平 18		9,425	6,753	17,272	5,877	11,159	17,353	67,839
	平 19		8,643	6,713	16,347	5,534	10,785	16,245	64,267
	平 20		7,962	5,553	13,759	4,824	9,915	14,659	56,672
	平 21		7,482	5,401	13,447	4,552	9,590	14,242	54,714
	平 22		7,161	5,125	13,323	3,984	9,343	13,253	52,189
	平 23		6,790	4,616	12,696	3,665	9,108	11,855	48,730
	平 24		6,460	4,269	13,322	3,533	8,753	12,188	48,525