

第3 県内の交通事故とその特徴

1 概 況

(1) 平成 27 年中の交通事故

ア 交通事故の発生件数、死者数、傷者数

(ア) 発生件数 6,894 件 (前年比 - 816 件 -10.6%)

(イ) 死者数 77 人 (前年比 - 10 人 -11.5%)

(ウ) 傷者数 8,344 人 (前年比 -1,106 人 -11.7%)

イ 交通事故の概況

(ア) 死者数は 77 人で昨年より 10 人減少、平成に入り最小の死者数であった。

(イ) 死者数は平成 23 年に 100 人を下回って以来、5 年連続で二桁台となった。

(ウ) 発生件数は 6,894 件で 49 年ぶりに 7,000 件を下回った。

(エ) 高齢死者は 43 人で全死者の 55.8%を占め、前年比で 6.4 ポイント増加した。

(オ) 1 日平均の発生件数は 18.9 件、死者数は 0.21 人であり、時間に換算すると

- ・ 人身事故発生件数は、約 1 時間 16 分 14 秒に 1 件

- ・ 死者数は、約 113 時間 45 分 58 秒に 1 人

となっている。

(2) 死亡事故の特徴

ア 死者数は、全国で多い方から 23 番目で、人口 10 万人当たりの死者数は全国平均が 3.24 人であるのに対し、本県は 3.98 人であり、全国平均を上回っている。

イ 死亡事故抑止重点対策別死者数は、次のとおりである。

(ア) 高齢者の死者数は 43 人（全死者数の 55.8%）で前年と同数であった。

(イ) 高齢運転者による死者数は 22 人（全死者数の 28.6%）で前年比 8 人減少した。

(ウ) 夜間の交通事故による死者数は 38 人（全死者数の 49.4%）で前年比 4 人増加した。

(エ) 悪質違反による死者数は 22 人（全死者数の 28.6%）で前年比 8 人減少した。

(オ) 交差点の事故による死者数は 22 人（全死者数の 28.6%）で前年比 2 人増加した。

(カ) カーブの事故による死者数は 21 人（全死者数の 27.3%）で前年比 6 人減少した。

(キ) 四輪乗車中の死者数 30 人のうち、シートベルトの着用者は 14 人で、着用率は 46.7%であった。

非着用の 16 人のうち 13 人は、シートベルトを着用していれば助かったと思われる。

2 交通事故の発生状況

(1) 月別発生状況

ア 発生件数が最も多かったのは 12 月の 645 件である。

700 件台以上はなく、600 件台が 3・10・12 月で、500 件台が 1・2・4・5・6・7・8・9・11 月であった。

また、上半期の発生件数は、3,473 件（50.4%）、下半期が 3,421 件（49.6%）で上半期の割合が 0.8 ポイント高い。

1 か月平均では、574.5 件となっている。

イ 死者数は、9 月が 9 人で最も多く、2 月が 3 人で最も少ない。

また、上半期の死者数は 34 人（44.2%）で前年比 6 人の減、下半期が 43 人（55.8%）で前年比 4 人の減となり、1 か月平均で 6.4 人となっている。

（2）警察署別発生状況

ア 発生件数は、いわき中央署（1,137 件）、郡山署（946 件）、福島署（760 件）の順に多く、3 署合計は 2,843 件で全事故発生件数の 41.2%を占めている。

イ 死者数は、白河署が 7 人で最も多く、次いで会津若松署、南会津署、いわき中央署、高速隊が 6 人である。

（3）市町村別発生状況（高速道は除く）

ア 発生件数は、いわき市（1,781 件）、郡山市（1,301 件）、福島市（977 件）の順に多く、3 市の合計は 4,059 件で、全事故発生件数の 58.9%を占めている。

また、県内 13 市の合計は 5,917 件で、全事故発生件数の 85.8%を占めている。

イ 死者数は、いわき市（10 人）、郡山市（5 人）、会津若松市（5 人）、南相馬市（5 人）福島市（4 人）の順に多い。

また、県内 13 市の死者数は 46 人で、全死者数の 59.7%を占めている。

（4）道路別発生状況

ア 発生件数は、市町村道が 2,658 件（前年比－326 件）で最も多く、全事故発生件数の 38.6%を占め、ついで国道が 2,183 件（前年比－301 件）で全事故発生件数の 31.7%を占めている。

国道では、4 号（612 件）、6 号（524 件）、49 号（303 件）、118 号（140 件）、13 号（106 件）の順に発生している。

イ 死者数が最も多いのは、国道の 28 人（前年比－3 人）で、全死者数の 36.4%を占め、次いで県道が 22 人、市町村道が 18 人となっている。

なお、国道では主要国道が 11 人（前年－6 人）、三桁国道が 17 人（前年比＋3 人）となっている。

（5）道路形状別発生状況

ア 交差点及び交差点付近での事故が多い。

（ア）交差点事故 2,454 件（前年比－181 件） 全事故発生件数の 35.6%

（イ）交差点付近の事故 1,170 件（前年比－147 件） 全事故発生件数の 17.0%

（ウ）交差点の事故を大、中、小規模交差点に区分すると、中規模交差点（道路幅員 5.5m 以上 13m未満が 1,481 件（前年比－54 件）で、交差点事故の 60.4%を占めている。

（エ）交差点及び交差点付近を含めた発生件数は、全事故発生件数の 52.6%を占めている。

イ 死者数は、交差点が 13 人（前年比＋1 人）、交差点付近が 9 人（前年比＋1 人）で、合計 22 人となり、全死者数の 28.6%を占めている。

（6）道路線形別発生状況

直線道路での事故は、6,210 件（前年比－678 件）で全事故発生件数の 90.1%、死者数は 55 人（前年比－3 人）で全死者数の 71.4%を占めている。

一方、カーブでの事故は315件（前年比－69件）で全事故発生件数の4.6%であるが、死者数は21人（前年比－6人）で全死者数の27.3%となっている。

（7）時間別発生状況

朝夕の通勤、通学時間帯が多い。

ア 発生件数が多い時間帯は、

（ア）17:00～18:00	687件	（前年比 －115件）	全事故発生件数の 10.0%
（イ）7:00～8:00	611件	（前年比 －158件）	全事故発生件数の 8.9%
（ウ）18:00～19:00	576件	（前年比 ＋ 7件）	全事故発生件数の 8.4%

となっている。

イ 死者数が多い時間帯は、

（ア）15:00～16:00	7人	（前年比 ＋ 2人）	全死者数の 9.1%
（イ）16:00～17:00	6人	（前年比 － 2人）	全死者数の 7.8%
（ウ）18:00～19:00	6人	（前年比 － 4人）	全死者数の 7.8%
（エ）20:00～21:00	6人	（前年比 ＋ 2人）	全死者数の 7.8%

となっている。

（8）昼夜別発生状況

発生件数は昼間が多いが、夜間は発生件数の割に死者数が多い。

ア 昼

（ア）発生件数	4,992件	（前年比 －637件）	全事故発生件数の72.4%
（イ）死者数	39人	（前年比 － 14人）	全死者数の50.6%

イ 夜

（ア）発生件数	1,902件	（前年比 －179件）	全事故発生件数の27.6%
（イ）死者数	38人	（前年比 ＋ 4人）	全死者数の49.4%

ウ 薄暮（昼夜の内数）

（ア）発生件数	1,091件	（前年比 － 63件）	全事故発生件数の15.8%
（イ）死者数	10人	（前年比 － 3人）	全死者数の13.0%

（9）車種別発生状況（第1当事者）

普通乗用車の事故が多い。

主なものは、

ア 普通乗用車

（ア）発生件数	3,541件	（前年比 －437件）	全事故発生件数の51.4%
（イ）死者数	27人	（前年比 － 2人）	全死者数の35.1%

イ 軽四輪乗用車（ミニカーを含む）

（ア）発生件数	2,000件	（前年比 －198件）	全事故発生件数の29.0%
（イ）死者数	16人	（前年比 － 6人）	全死者数の20.8%

ウ 軽四輪貨物車

（ア）発生件数	534件	（前年比 － 71件）	全事故発生件数の7.7%
---------	------	-------------	--------------

(イ) 死者数	6 人	(前年比 - 4 人)	全死者数の7.8%
エ 普通貨物車			
(ア) 発生件数	383件	(前年比 - 75件)	全事故発生件数の 5.6%
(イ) 死者数	2 人	(前年比 - 2 人)	全死者数の 2.6%

となっている。

(10) 年齢別発生状況（第1当事者）

第1当事者（歩行者・自転車を含む）の年齢別では、

ア 16歳未満

(ア) 発生件数	14件	(前年比 + 4 件)	全事故発生件数の0.2%
(イ) 死者数	0 人	(前年比 ± 0 人)	全死者数の 0.0%

イ 16歳～24歳

(ア) 発生件数	1,112件	(前年比 -163件)	全事故発生件数の16.1%
(イ) 死者数	8 人	(前年比 + 1 人)	全死者数の 10.4%

ウ 25歳～29歳

(ア) 発生件数	625件	(前年比 -149件)	全事故発生件数の9.1%
(イ) 死者数	3 人	(前年比 - 2 人)	全死者数の3.9%

エ 30歳代

(ア) 発生件数	1,122件	(前年比 - 64件)	全事故発生件数の16.3%
(イ) 死者数	14人	(前年比 ± 0 人)	全死者数の18.2%

オ 40歳代

(ア) 発生件数	951件	(前年比 -233件)	全事故発生件数の13.8%
(イ) 死者数	10人	(前年比 - 1 人)	全死者数の13.0%

カ 50歳代

(ア) 発生件数	1,092件	(前年比 - 61件)	全事故発生件数の15.8%
(イ) 死者数	11人	(前年比 - 2 人)	全死者数の14.3%

キ 60歳～64歳

(ア) 発生件数	550件	(前年比 - 89件)	全事故発生件数の 8.0%
(イ) 死者数	4 人	(前年比 + 1 人)	全死者数の5.2%

ク 65歳～74歳

(ア) 発生件数	868件	(前年比 - 41件)	全事故発生件数の12.6%
(イ) 死者数	11人	(前年比 - 5 人)	全死者数の14.3%

ケ 75歳以上

(ア) 発生件数	526件	(前年比 - 20件)	全事故発生件数の7.6%
(イ) 死者数	16人	(前年比 - 2 人)	全死者数の20.8%

となっている。（他 不明34件）

(11) 事故類型別発生状況

発生件数では車両相互の事故が多い。

ア 車両相互

(ア) 発生件数 6,066件 (前年比 -779件) 全事故発生件数の88.0%

(イ) 死者数 24人 (前年比 - 11人) 全死者数の31.2%

主な事故類型は、

○ 追突

発生件数 2,950件 (前年比 -415件) 全事故発生件数の42.8%

死者数 5人 (前年比 - 1人) 全死者数の6.5%

○ 出会い頭

発生件数 1,756件 (前年比 - 90件) 全事故発生件数の 25.5%

死者数 6人 (前年比 + 1人) 全死者数の7.8%

○ 右折時

発生件数 430件 (前年比 - 69件) 全事故発生件数の 6.2%

死者数 1人 (前年比 - 1人) 全死者数の 1.3%

○ 転回・後退時

発生件数 264件 (前年比 - 68件) 全事故発生件数の 3.8%

死者数 0人 (前年比 ± 0人) 全死者数の 0.0%

○ 正面衝突

発生件数 230件 (前年比 - 23件) 全事故発生件数の3.3%

死者数 8人 (前年比 - 3人) 全死者数の10.4%

となっている。

イ 人対車両

(ア) 発生件数 683件 (前年比 - 20件) 全事故発生件数の9.9%

(イ) 死者数 28人 (前年比 + 11人) 全死者数の36.4%

主な事故類型は、

○ 横断中

発生件数 417件 (前年比 + 5件) 全事故発生件数の 6.0%

死者数 20人 (前年比 + 9人) 全死者数の26.0%

○ 通行中(対面・背面)

発生件数 87件 (前年比 - 43件) 全事故発生件数の 1.3%

死者数 4人 (前年比 + 2人) 全死者数の 5.2%

となっている。

ウ 車両単独

(ア) 発生件数 142件 (前年比 - 18件) 全事故発生件数の 2.1%

(イ) 死者数 25人 (前年比 - 9人) 全死者数の32.5%

主な事故類型は、

○ 工作物衝突

発生件数 92件 (前年比 + 14件) 全事故発生件数の 1.3%

死者数 17人 (前年比 + 3人) 全死者数の 22.1%
 となっている。

(12) 違反別発生状況

ア 発生件数が最も多いのは、安全運転義務違反の4,375件(前年比－841件)で全事故発生件数の63.5%を占め、うち前方不注意が1,729件(前年比－255件)で、安全運転義務違反全体の39.5%を占めている。

悪質違反は1,376件(前年比－15件)で全事故発生件数の20.0%を占め、一時不停止が528件(前年比－68件)で悪質違反の38.4%、信号無視が354件(前年比＋47件)で悪質違反の25.7%を占めている。

その他の違反では、交差点安全進行義務違反(517件)、優先通行妨害等(388件)、横断等禁止(47件)の順で続いている。

イ 悪質違反による死者数は、22人(前年比－8人)と減少した。

このうち通行区分・追越し違反による死者数は、10人(前年比－7人)で悪質違反全体の45.5%を占めている。

安全運転義務違反による死者数は、50人(前年比－2人)で全死者数の64.9%を占め、このうち前方不注意による死者数は、33人(前年比＋6人)で安全運転義務違反による死者数の66.0%を占めている。

(13) 状態別死傷者の状況

死者数、傷者数ともに自動車乗車中が最も多い。

ア 四輪車		※ () は同乗者数で内数		
(ア) 死者数	30人 (6人)	前年比	－ 25人 (－ 10人)	全死者数の39.0%
(イ) 傷者数	6,697人 (1,404人)	前年比	－893人 (－189人)	全傷者数の80.3%
イ 自 二				
(ア) 死者数	7人 (0人)	前年比	＋ 1人 (± 0人)	全死者数の9.1%
(イ) 傷者数	130人 (3人)	前年比	－ 38人 (－ 1人)	全傷者数の 1.6%
ウ 原 付				
(ア) 死者数	2人 (0人)	前年比	± 0人 (± 0人)	全死者数の 2.6%
(イ) 傷者数	121人 (0人)	前年比	－ 22人 (± 0人)	全傷者数の 1.5%
エ 自転車				
(ア) 死者数	9人 (0人)	前年比	＋ 3人 (± 0人)	全死者数の 11.7%
(イ) 傷者数	691人 (1人)	前年比	－114人 (－ 2人)	全傷者数の 8.3%
オ 歩行者				
(ア) 死者数	28人	前年比	＋10人	全死者数の 36.4%
(イ) 傷者数	682人	前年比	－43人	全傷者数の 8.2%
カ その他				
(ア) 死者数	1人	前年比	＋ 1人	全死者数の 1.3%
(イ) 傷者数	23人	前年比	＋ 4人	全傷者数の 0.3%

(14) シートベルト着用状況

ア 死傷者のシートベルト着用状況は、傷害の程度が重くなるほど着用率が低く、死亡者の着用率は46.7%である。

(ア) 死者数 30人中着用者 14人 (着用率 46.7%、前年比－ 6.0%)

(イ) 重傷者数 288人中着用者 228人 (着用率 79.2%、前年比＋ 0.6%)

(ウ) 軽傷者数 6,409人中着用者 6,099人 (着用率 95.2%、前年比－ 0.3%)

イ 座席別にみた着用状況は次のとおりである。

(ア) 運転席

○ 死者数 24人中着用者 11人 (着用率 45.8%、前年比－ 5.5ポイント)

○ 傷者数 5,293人中着用者 5,194人 (着用率 98.1%、前年比－ 0.1ポイント)

(イ) 助手席

○ 死者数 3人中着用者 3人 (着用率 100.0%、前年比＋44.4ポイント)

○ 傷者数 830人中着用者 795人 (着用率 95.8%、前年比－ 0.2ポイント)

(ウ) 後部座席

○ 死者数 3人中着用者 0人 (着用率 0.0%、前年比－57.1ポイント)

○ 傷者数 574人中着用者 338人 (着用率 58.9%、前年比－ 2.2ポイント)

3 特定事故の発生状況

(1) 歩行者の事故

ア 死者数 28人 (前年比 ＋10人) 全死者数の 36.4%

イ 傷者数 682人 (前年比 －43人) 全傷者数の 8.2%

で、死者数は前年より増加した。

(ア) 年齢別

○ 死者数は高齢者が19人(前年比＋ 8人)で、歩行者の事故死者数の67.9%を占めている。
80歳以上の死者数が10人と多く、高齢歩行者の事故死者数の52.6%を占めている。

○ 傷者数は高齢者が230人(前年比－15人)で、歩行者の事故傷者数の33.7%を占めている。

(イ) 歩行者の違反

○ 死者数21人(前年比＋ 9人)に違反が認められ、歩行者の事故死者数の75.0%を占めている。うち横断時の違反が 5人(前年比＋ 2人)で、歩行中の違反あり死者数の23.8%を占めている。

○ 傷者数173人(前年比－40人)に違反が認められ、歩行者の事故傷者数の25.4%を占めている。うち横断時の違反が71人(前年比－13人)、飛び出しが27人(前年比－14人)と多い。

(2) 自転車の交通事故

ア 死者数 9人 (前年比 ＋ 3人) 全死者数の 11.7%

イ 傷者数 691人 (前年比 －114人) 全傷者数の 8.3%

で、前年より傷者数は減少したが死者数は増加した。

(ア) 年齢別では、

○ 死者数 9 人の内訳は、高齢者が 7 人（前年比 + 2 人）で自転車の事故死者数の 77.8% を占め、その他は、50 歳代が 2 人であった。

○ 傷者数は、高校生が 176 人（前年比 - 34 人）で自転車の事故傷者数の 25.5% を占め、次いで高齢者が 152 人（前年比 - 43 人）であり、特に、高校生については、登下校の傷者数が 145 人（前年比 - 14 人）と多く、高校生の傷者数 176 人（自転車）の 82.4% を占めている。

（イ）道路形状別では、交差点及び交差点付近での事故が多く、

○ 死者数は、3 人（前年比 + 3 人）で、自転車の事故の死者数全体の 33.3%

○ 傷者数は、482 人（前年比 - 80 人）で、自転車の事故の傷者数全体の 69.8% を占めている。

（ウ）自転車の違反は、

○ 死者数 6 人（前年比 ± 0 人）に違反が認められ、うち横断禁止 1 人、安全不確認 1 人、その他 4 人

○ 傷者数 280 人（前年比 - 58 人）に違反が認められ、自転車の事故の傷者数全体の 40.7% を占めており、うち交差点安全進行義務違反が 132 人（前年比 + 26 人）で自転車事故の傷者数全体の 19.1%

となっている。

（3）子どもの交通事故（中学生以下）

ア 死者数 0 人（前年比 - 1 人） 全死者数の 0.0%

イ 傷者数 356 人（前年比 - 39 人） 全傷者数の 4.3%

で、死者数は 0 で、傷者数は前年より減少した。

（ア）年齢別で見ると、

○ 傷者数は小学生が最も多く 156 人（前年比 - 15 人）、次いで中学生 105 人、幼児 95 人となっている。

（イ）状態別では、

○ 傷者数は、車両同乗中 201 人（前年比 - 26 人）、歩行者 77 人、自転車 77 人、その他 1 人となっている。

（4）高校生の交通事故

ア 高校生が起こした事故（第 1 当事者）

（ア）発生件数 22 件（前年比 + 8 件） 全事故発生件数の 0.3%

（イ）死者数 1 人（前年比 + 1 人） 全死者数の 1.3%

（ウ）傷者数 26 人（前年比 + 10 人） 全傷者数の 0.3%

で、発生件数、死傷者数とも前年より増加した。

車種別でみると、自転車 13 件（前年比 + 4 件）で高校生の事故の 59.1% を占め、次いで四輪車が 6 件（前年比 + 1 件）の順となっている。

イ 高校生の死傷者数

（ア）死者数 1 人（前年比 - 2 人） 全死者数の 1.3%

（イ）傷者数 260 人（前年比 - 54 人） 全傷者数の 3.1%

で、前年より死傷者数は減少した。

○ 状態別では、

- ・ 死者数は、二輪車運転中 1 人（前年比 + 1 人）
- ・ 傷者数は、自転車が 176 人（前年比 - 34 人）、自動車同乗中 52 人、歩行者 26 人、自動車運転中が 4 人、二輪運転中が 1 人、その他 1 人となっている。

○ 通行目的別では、

- ・ 死者数は、ドライブ 1 人（前年比 + 1 人）
- ・ 傷者数は、登下校 179 人（前年比 - 23 人）、買物 21 人、訪問 8 人等となっている。

（５）青年運転者の交通事故（25歳未満）

ア 発生件数	1,099件	（前年比 - 167件）	全事故発生件数の15.9%
イ 死者数	8人	（前年比 + 1人）	全死者数の 10.4%
ウ 傷者数	1,366人	（前年比 - 253人）	全傷者数の16.4%

で、前年より発生件数、傷者数は減少したが、死者数は増加した。

（ア）違反別では、安全運転義務違反が 750 件（前年比 - 189 件）で、青年運転者の事故の 68.2% を占め、悪質違反による事故が 178 件（前年比 - 6 件）で、青年運転者の事故の 16.2% を占めている。

（イ）車種別では、普通乗用車が 518 件（前年比 - 145 件）で最も多く、青年運転者の事故の 47.1% を占め、次いで軽四輪乗用車 487 件、普通貨物車 41 件の順となっている。

（ウ）死者数でみると、悪質違反による死者数が 4 人（前年比 - 2 人）となっており、青年運転者の事故による死者数の 50.0% を占め、通行区分・追越し違反が 2 人（前年比 - 3 人）、最高速度違反（前年比 ± 0 人）、歩行者妨害等（前年比 + 1 人）が各 1 人となっている。

（６）高齢者（65歳以上）の交通事故

ア 高齢運転者の事故（第1当事者）

（ア）発生件数	1,379件	（前年比 - 59件）	全事故発生件数の20.0%
（イ）死者数	22人	（前年比 - 8人）	全死者数の28.6%
（ウ）傷者数	1,659人	（前年比 - 96人）	全傷者数の19.9%

で、前年より発生件数、死傷者数は減少した。

○ 車種別では、普通乗用車が 730 件（前年比 - 4 件）で、高齢運転者の事故の 52.9% を占め、次いで軽四輪乗用車 342 件、軽四輪貨物車 212 件となっている。

○ 時間別で見ると、件数は 10～12 時が 266 件（前年比 - 35 件）と多く、高齢運転者の事故の 19.3% を占め、次いで 14～16 時の 228 件となっている。

一方、死者数は 14～16 時が 6 人（前年比 - 2 人）で、高齢運転者の事故による死者数 27.3% を占め、次いで 12～14 時の 5 人となっている。

イ 高齢者の死傷者数

（ア）死者数	43人	（前年比 ± 0人）	全死者数の 55.8%
--------	-----	------------	-------------

(イ) 傷者数 1,266人 (前年比 -145人) 全傷者数の 15.2%

で、前年より死者数は同数であったが、傷者数は減少した。

○ 状態別でみると、

- ・ 死者数は歩行中が19人（前年比+8人）と多く、高齢者の死者数の44.2%を占め、次いで自動車運転中が9人、自転車運転中7人、四輪車同乗中5人、原付運転中2人、その他1人
- ・ 傷者数は四輪車運転中が575人（前年比-55人）で高齢者の傷者数の45.4%を占め、次いで四輪車同乗中252人、歩行者230人、自転車運転中152人、原付運転中49人、二輪車運転中4人、その他4人

となっている。

(7) 初心運転者の交通事故（事故車種免許取得後1年未満）

ア 発生件数 317件 (前年比 -29件) 全事故発生件数の4.6%

イ 死者数 5人 (前年比 +1人) 全死者数の 6.5%

ウ 傷者数 395人 (前年比 -55人) 全傷者数の 4.7%

で、前年より、発生件数、傷者数は減少したが、死者数は増加した。

(ア) 車種別では、軽四輪乗用車が155件（前年比 +16件）で初心運転者の事故の48.9%と多く、次いで普通乗用車の130件となっている。

(イ) 年齢別では、20歳未満が215件（前年比 -23件）と最も多く、初心運転者事故の67.8%を占め、次いで20歳代の64件、30歳代の19件と続いている。

(ウ) 違反別では、前方不注意が85件（前年比 -7件）で、初心運転者の事故の26.8%を占め、次いで動静不注視の68件、優先通行妨害等の29件の順となっている。

悪質違反は59件（前年比 -4件）で、初心運転者の事故の18.6%を占め、うち一時不停止が23件で、悪質違反の39.0%を占めている。

(エ) 事故類型別では、追突が166件（前年比 +1件）で、初心運転者の事故の52.4%を占め、次いで出会い頭事故が74件となっている。

(8) 夜間の交通事故

ア 発生件数 1,902件 (前年比 -179件) 全事故発生件数の 27.6%

イ 死者数 38人 (前年比 +4人) 全死者数の49.4%

ウ 傷者数 2,286人 (前年比 -282人) 全傷者数の 27.4%

で、前年より、発生件数、傷者数は減少したが、死者数は増加した。

(ア) 違反別では、悪質違反による事故が367件（前年比 +17件）で夜間の事故の19.3%を占めている。

悪質違反による死者数は4人（前年比 -3人）で、信号無視、最高速度、通行区分・追越し違反、歩行者妨害等が各1人となっている。

(イ) 路線別では、市町村道での発生が658件（前年比 -76件）で、夜間の事故の件数の34.6%を占め、次いで主要国道の504件、県道の441件の順となっている。

死者数は、県道が14人（前年比 +7人）と最も多く、夜間の事故死者数の36.8%を占め

ている。

(ウ) 死者数を年齢別にみると、65歳以上の高齢者が18人（前年比 + 4人）で夜間の事故死者数の47.4%を占め、特に歩行者が15人で夜間の高齢者の死者数の83.3%を占めている。

(9) 週末の交通事故（土曜日及び日曜日）

ア 発生件数	1,755件	（前年比 -102件）	全事故発生件数の 25.5%
イ 死者数	26人	（前年比 + 1人）	全死者数の 33.8%
ウ 傷者数	2,261人	（前年比 -165人）	全傷者数の 27.1%

で、前年より発生件数、傷者数は減少したが、死者数は増加した。

(ア) 違反別では、悪質違反による事故が363件（前年比 +13件）で週末の事故の20.7%を占め、死者数は安全運転義務違反による事故が19人（前年比 + 5人）で、週末の事故死者数の73.1%を占めている。

(イ) 路線別では、市町村道が634件（前年比 -57件）で、週末の事故の36.1%を占め、死者数は、市町村道 7人（前年比 + 1人）で、週末の事故死者数の26.9%を占めている。

(10) 飲酒運転による交通事故

ア 発生件数	85件[9]	（前年比 -18件）	全事故発生件数の 1.2%
イ 死者数	7人[1]	（前年比 -1人）	全死者数の 9.1%
ウ 傷者数	109人[11]	（前年比 -23人）	全傷者数の 1.3%

※[]は、酒酔い運転の事故で内数

で、前年より発生件数、死者数、傷者数全てで減少した。

(ア) 時間別では、20～22時が13件（前年比 + 3件）、6～8時が11件（前年比 + 1件）18～20時が9件（前年比 - 2件）、16～18時が9件（前年比±0件）の発生となっている。

死者数は、18時台、21時台が各2人、0時台、2時台、7時台が各1人となっている。

(イ) 年齢別では、50歳代が24件（前年比 + 6件）で、飲酒運転の事故の28.2%を占め、次いで30歳代の15件、40歳代の13件となっている。

(11) 無免許運転による交通事故

ア 発生件数	30件	（前年比 + 9件）	全事故発生件数の 0.4%
イ 死者数	1人	（前年比 - 1人）	全死者数の 1.3%
ウ 傷者数	39人	（前年比 +14人）	全傷者数の 0.5%

で、前年より死者数は減少したが、発生件数、傷者数は増加した。

(ア) 違反別では、安全運転義務違反が20件（前年比 + 8件）で、無免許運転による事故の66.7%を占めている。

(イ) 年齢別では、20歳代が6件（前年比 + 3件）、50歳代が6件（前年比 - 1件）で、合わせて無免許運転による事故の40.0%を占めている。

(12) 交差点の交通事故

ア 発生件数	3,624件	（前年比 -328件）	全事故発生件数の 52.6%
イ 死者数	22人	（前年比 + 2人）	全死者数の 28.6%
ウ 傷者数	4,331人	（前年比 -377人）	全傷者数の 51.9%

で、前年より発生件数、傷者数は減少したが、死者数は増加した。

(ア) 違反別では、安全運転義務違反による事故が1,432件（前年比 -369件）で、交差点の事故の39.5%を占めている。

死者数では、悪質違反による死者が8人（前年比 -1人）で、交差点の事故死者数の36.4%を占めている。

(イ) 交差点形状では、中交差点（幅員5.5メートル以上13メートル未満）が1,481件（前年比 -54件）で、交差点事故の40.9%と最も多く、次いで小交差点（幅員5.5メートル未満）の566件（前年比 -120件）、大交差点（幅員13メートル以上）の407件（前年比 -7件）となっている。

死者数は、中交差点が9人（前年比 +3人）、大交差点が3人（前年比 -2人）、小交差点1人（前年比 ±0人）、交差点付近が9人（前年比 +1人）となっている。

(13) カーブ・屈折の交通事故

ア 発生件数	315件	（前年比 -69件）	全事故発生件数の 4.6%
イ 死者数	21人	（前年比 -6人）	全死者数の 27.3%
ウ 傷者数	372人	（前年比 -101人）	全傷者数の 4.5%

で、前年より発生件数、死者数、傷者数全てで減少した。

(ア) 違反別では、安全運転義務違反による事故が195件（前年比 -60件）で、カーブ・屈折の事故の61.9%を占めている。

死者数では、安全運転義務違反による死者が13人（前年比 -3人）で、カーブ・屈折の事故死者数の61.9%を占めている。

(イ) 事故類型では、車両相互のうち正面衝突が89件（前年比 -32件）で、カーブ・屈折の事故の28.3%を占め、次いで追突の79件となっている。

単独事故による死者数は10人（前年比 -6人）で、カーブ・屈折の事故死者数の47.6%を占めている。

(14) 二輪車の交通事故

ア 二輪運転者の事故（第1当事者）

(ア) 発生件数	47件	（前年比 -9件）	全事故発生件数の 0.7%
(イ) 死者数	10人	（前年比 +4人）	全死者数の 13.0%
(ウ) 傷者数	41人	（前年比 -18人）	全傷者数の 0.5%

で、前年より、発生件数、傷者数は減少したが、死者数は増加した。

○ 車種別では、原付が21件（前年比 -14件）で、二輪車の事故の44.7%を占め最も多く、次いで小型二輪の15件、軽二輪の7件、二種原付の4件となっている。

死者数の内訳は、小型二輪6人（前年比 +4人）、原付2人（前年比 ±0人）、軽二輪1人（前年比 +1人）、二種原付1人（前年比 -1人）となっている。

○ 違反別では、安全運転義務違反による事故が28件（前年比 ±0件）で、二輪車の事故の59.6%を占めている。

死者数でも、安全運転義務違反による死者数が5人（前年比 ±0人）と最も多く、二輪

車の事故による死者数の50.0%を占めている。

イ 二輪乗車中の死傷者

(ア) 死者数	9人	(前年比 + 1人)	全死者数の11.7%
(イ) 傷者数	251人	(前年比 -60件)	全傷者数の 3.0%

で、前年より傷者数は減少したが、死者数は増加した。

○ 車種別では、

- ・ 死者数は、小型二輪が6人(前年比 + 3人)で最多で、二輪車乗車中の死者数の66.7%を占めており、次いで原付の2人、軽二輪の1人であった。
- ・ 傷者数は原付が121人(前年比 -22人)で、二輪車乗車中の傷者数の48.2%と最も多く、次いで小型二輪の54人、軽二輪の46人となっている。

○ 年齢別では、

- ・ 死者数が多いのは30歳代の3人(前年比 + 1人)で、二輪車乗車中の死者数の33.3%を占めており、次いで20歳未満、70歳代の各2人
- ・ 傷者数は高齢者が53人(前年比 -21人)で、二輪車乗車中の傷者数の21.1%を占めており、次いで50歳代の39人となっている。

(15) タクシーの交通事故(第1当事者の事故)

ア 発生件数	76件	(前年比 -22件)	全事故発生件数の 1.1%
イ 死者数	1人	(前年比 + 1人)	全死者数の 1.3%
ウ 傷者数	98人	(前年比 -19人)	全傷者数の 1.2%

で、前年より発生件数、傷者数は減少したが、死者数は増加した。

(ア) 違反別では、安全運転義務違反が36件(前年比 -25件)で、タクシーの事故の47.4%を占めている。

悪質違反は18件(前年比 -5件)となっている。

(イ) 年齢別では、60歳代が43件(前年比 -8件)で、タクシーの事故の56.6%を占めている。

(16) バスの交通事故(第1当事者の事故)

ア 発生件数	14件	(前年比 + 7件)	全事故発生件数の 0.2%
イ 死者数	1人	(前年比 + 1人)	全死者数の 1.3%
ウ 傷者数	14人	(前年比 + 4人)	全傷者数の 0.2%

で、発生件数、死者数、傷者数全てで前年より増加した。

(ア) 違反別では、安全運転義務違反が10件(前年比 + 4件)で、バスの事故の 71.4%を占めている。

悪質違反による事故は、3件(前年比 + 3件)となっている。

(イ) 事故類型別では、追突事故が6件(前年比 + 3件)で、バス事故の42.9%を占めている。

(17) ダンプカーの交通事故(第1当事者の事故)

ア 発生件数	51件	(前年比 -8件)	全事故発生件数の 0.7%
--------	-----	-----------	---------------

イ 死者数	1 人	(前年比 ± 0 人)	全死者数の 1.3%
ウ 傷者数	61 人	(前年比 - 8 人)	全傷者数の 0.7%

で、死者数は前年と同数であったが、発生件数、傷者数は減少した。

(ア) 違反別では、安全運転義務違反が28件（前年比 -15件）で最も多く、ダンプカーの事故の54.9%を占めており、うち前方不注意・動静不注視が各12件となっている。

悪質違反は19件（前年比 +12件）となっている。

(イ) 事故類型別では、追突が23件（前年比 -11件）で、ダンプカーの事故の45.1%を占めている。

(18) 貨物車（トラック）の交通事故（第1当事者の事故）

ア 発生件数	1,190件	(前年比 -192件)	全事故発生件数の 17.3%
イ 死者数	17 人	(前年比 - 6 人)	全死者数の 22.1%
ウ 傷者数	1,481人	(前年比 -242人)	全傷者数の 17.7%

で、前年より発生件数、死者数、傷者数全てで減少した。

(ア) 違反別では、安全運転義務違反が831件（前年比 -150件）で最も多く、貨物車（トラック）の事故の69.8%を占め最も多い。

悪質違反は189件（前年比 -34件）で、うち一時不停止が74件、信号無視が56件となっている。

死者数は、安全運転義務違反による死者が12人（前年比 - 8 人）で最も多く、貨物車（トラック）の事故死者数の70.6%を占めている。

悪質違反による死者数は3人（前年比 ± 0 人）で、通行区分・追越し違反が3人となっている。

(イ) 事故類型別では、追突が570件（前年比 -54件）で貨物車（トラック）の事故の47.9%を占め最も多く、次いで出会い頭の265件、右折時の62件の順となっている。

死者数が最も多いのは、人対車両（前年比+3人）・車両相互（前年比-4人）の各6人で、次いで車両単独の5人（前年比-5人）となっている。

(19) 安全運転管理者選任事業所の交通事故（第1当事者の事故）

ア 発生件数	1,072件	(前年比 - 22件)	全事故発生件数の 15.5%
イ 死者数	9 人	(前年比 + 4 人)	全死者数の 11.7%
ウ 傷者数	1,243人	(前年比 -101人)	全傷者数の 14.9%

で、前年より発生件数、傷者数は減少したが、死者数は増加した。

(ア) 時間別では、17～19時が229件（前年比 +13件）で、安全運転管理者選任事業所の事故の21.4%を占め、次いで7～9時が211件と多い。

死者数は、19時台・20時台が各2人、2時台・3時台、11時台・15時台・17時台が各1人となっている。

(イ) 通行目的別では、

○ 業務中	275件	(前年比 + 9 件)	安全運転管理者選任事業所の事故の 25.7%
○ 通勤中	367件	(前年比 -40件)	安全運転管理者選任事業所の事故の 34.2%

となっており、死者数は私用が4人（前年比 ±0人）で最も多く、次いで、通勤中が3人（前年比+2人）、業務中が2人（前年比+2人）となっている。

(20) 運行管理者選任事業所の交通事故（第1当事者の事故）

ア 発生件数	120件	（前年比 -20件）	全事故発生件数の 1.7%
イ 死者数	3人	（前年比 +1人）	全死者数の3.9%
ウ 傷者数	142人	（前年比 -24人）	全傷者数の 1.7%

で、前年より発生件数、傷者数は減少したが、死者数は増加した。

（ア）年齢別では、60歳代が41件（前年比 +9件）で、運行管理者選任事業所の事故の34.2%を占め最も多い。

（イ）通行目的別では、

○ 業務中	91件	（前年比 -2件）	運行管理者選任事業所の事故の75.8%
○ 通勤中	20件	（前年比 -5件）	運行管理者選任事業所の事故の16.7%

となっている。

(21) 県外運転者の交通事故（第1当事者の事故）

ア 発生件数	465件	（前年比 -114件）	全事故発生件数の 6.7%
イ 死者数	13人	（前年比 +1人）	全死者数の16.9%
ウ 傷者数	635人	（前年比 -165人）	全傷者数の7.6%

で、前年より発生件数、傷者数は減少したが、死者数は増加した。

（ア）月別では、1月が57件（前年比 +5件）で、県外運転者事故の12.3%を占め最も多く、次いで2月・8月の45件の順となっている。

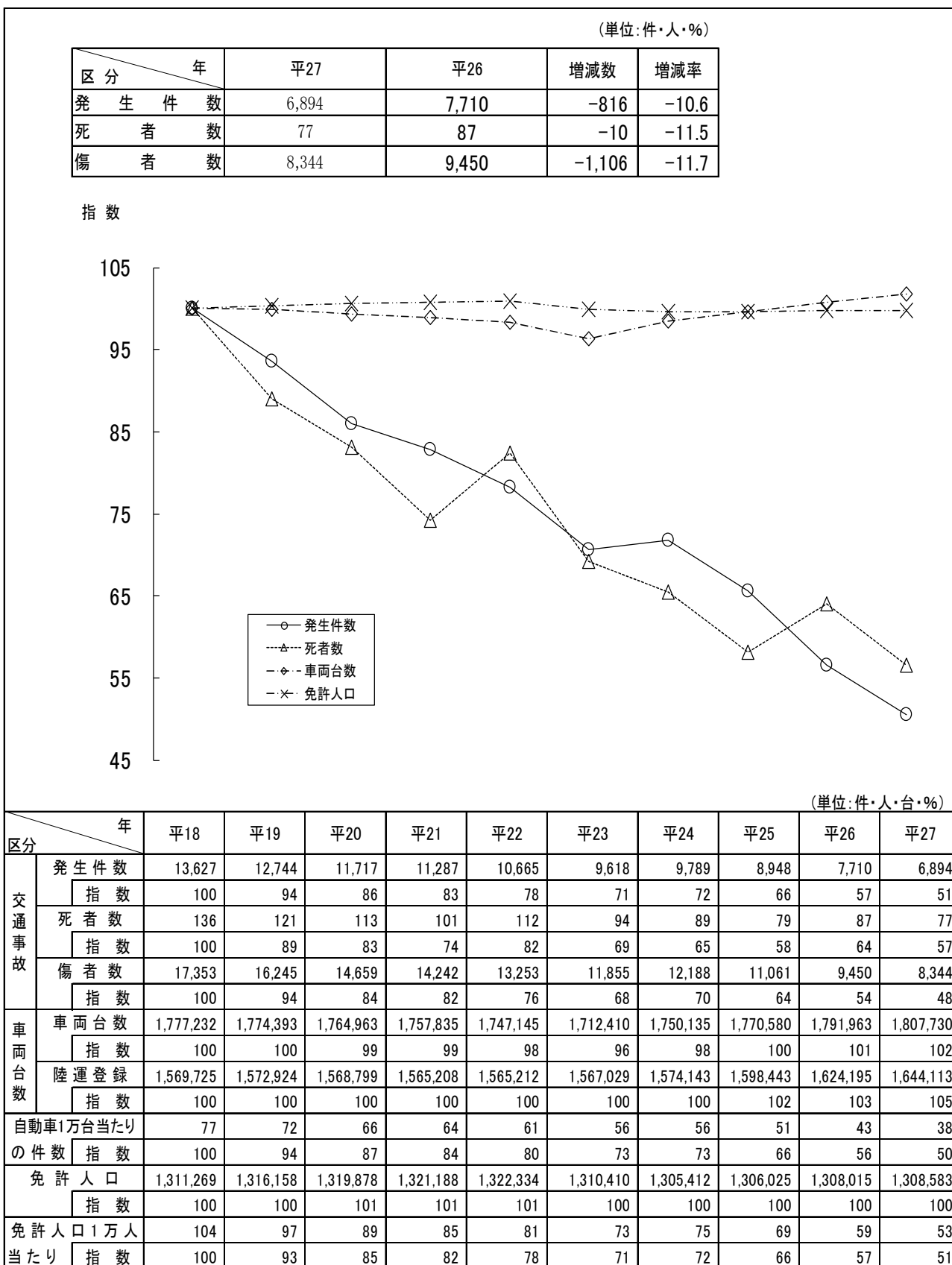
死者数は9月が4人、6月が2人、1月・2月・3月・4月・7月・8月・10月が各1人となっている。

（イ）路線別では、主要国道が157件（前年比 -66件）と最も多く、県外運転者の事故の33.8%を占めている。

死者数は、国道6人（前年比 -2人）、高速道路3人（前年比 -1人）、県道2人（前年比 +2人）・市町村道2人（前年比 +2人）となっている。

4 交通事故の推移等

(1) 交通指標の推移



※ 車両台数は、各年3月31日現在の陸運登録台数と、4月1日現在の原付・小特台数の合計。
免許人口は、各年12月末現在で運転免許課調べ。

(2) 年別・事故・自動車台数・運転者数等調

(単位：件・人・台)

区分 年	交通事故			道路実延長 (km)	自動車 台 数	原付 台数	小特 台数	運転者数 (免許人口)	人口	人口10万人あたりの 死者数	
	件数	死者	傷者							県内	全国
昭元									1,458,336		3.4
2									1,464,038		3.4
3									1,480,255		3.7
4									1,494,796		3.9
5									1,508,150		4.0
6									1,519,278		4.0
7									1,532,579		4.2
8									1,552,725		4.4
9									1,569,427		4.8
10									1,581,563		5.2
11									1,592,474		5.0
12									1,605,873		5.2
13									1,602,875		5.2
14									1,603,815		4.6
15									1,625,521		4.5
16									1,632,880		4.0
17									1,652,692		4.1
18									1,652,243		3.9
19									1,699,822		4.2
20	47	9	67						1,957,174	0.5	4.7
21	175	54	140		1,658				1,918,878	2.8	5.8
22	230	65	220		2,349				1,992,460	3.3	5.8
23	278	53	239		3,662				2,026,480	2.4	4.8
24	276	63	263		4,407				2,051,868	3.0	4.6
25	379	68	291		5,159				2,062,394	3.3	5.1
26	382	53	379		6,109				2,064,787	2.6	5.2
27	579	68	559		7,409	304		19,817 594	2,067,538	3.3	5.5
28	815	66	713		9,796	1,008		26,621 5,886	2,070,207	3.2	6.4
29	1,156	100	1,046		14,026	4,043		27,643 13,852	2,078,925	4.8	7.2
30	1,315	106	1,171		17,471	7,811		34,826 20,246	2,095,237	5.1	7.1
31	1,528	102	1,268		20,329	11,871		40,819 28,936	2,095,908	4.9	7.5
32	1,855	116	1,677	36,042.8	24,431	10,406		47,051 36,242	2,091,634	5.5	8.3
33	2,018	126	1,839		27,149	20,479		55,716 48,239	2,090,902	6.0	9.0
34	1,862	146	1,857	35,502.2	31,445	35,515		65,952 61,528	2,087,536	7.0	10.9
35	2,034	170	1,941	37,461.0	36,161	54,621		76,920 130,260	2,051,137	8.3	12.9
36	2,861	203	2,620	37,458.7	42,507	79,231		240,458	2,035,556	10.0	13.6
37	2,481	169	2,575	35,518.9	52,180	101,515		282,080	2,019,360	8.4	12.0
38	3,174	180	3,258	35,381.6	63,655	133,599		310,753	2,009,938	9.0	12.8
39	3,983	229	4,140	34,909.5	78,022	156,420	55,384	355,758	2,002,449	11.4	13.7
40	5,047	214	5,272	35,324.6	91,622	174,672	60,687	379,032	1,983,754	10.8	12.7
41	6,185	269	7,729	35,304.9	107,294	194,020	69,990	408,840	1,971,726	13.6	14.0
42	7,953	300	10,138	35,165.9	130,469	193,213	66,578	449,201	1,967,153	15.3	13.6
43	9,780	284	12,654	33,372.9	161,812	211,762	77,199	473,397	1,959,481	14.5	14.1
44	11,926	398	15,520	35,442.8	199,961	227,789	82,290	465,302	1,954,377	20.4	15.8
45	13,103	337	17,219	35,119.7	243,789	234,833	83,348	498,661	1,946,077	17.3	16.2
46	14,001	354	18,562	35,241.0	289,355	227,128	81,288	526,715	1,940,399	18.2	15.5
47	14,223	379	18,979	35,070.6	334,788	218,585	79,382	545,457	1,938,768	19.5	14.8
48	11,978	365	16,056	35,139.3	386,978	213,093	83,371	568,106	1,943,060	18.8	13.4
49	9,540	265	12,837	35,591.6	432,360	216,790	82,134	593,117	1,952,879	13.6	10.3

(単位：件・人・台)

区分 年	交通事故			道路実延長 (km)	自動車 台 数	原付 台数	小特 台数	運転者数 (免許人口)	人口	人口10万人あたりの 死者数	
	件数	死者	傷者							県内	全国
50	8,813	247	11,646	36,334.8	471,257	218,621	87,714	616,267	1,970,616	12.5	9.6
51	8,352	235	11,184	36,716.0	505,381	220,326	93,164	645,567	1,983,560	11.8	8.6
52	7,720	189	10,145	36,753.6	546,173	220,436	96,609	679,893	1,996,674	9.5	7.8
53	7,884	171	10,310	37,317.7	590,290	224,815	101,664	716,168	2,008,018	8.5	7.6
54	8,556	189	11,008	37,384.1	639,062	229,624	104,693	752,355	2,018,357	9.3	7.3
55	8,643	152	10,997	37,436.6	686,527	241,682	106,597	783,865	2,035,272	7.5	7.5
56	8,879	186	11,340	37,493.8	723,727	253,064	107,673	814,222	2,042,665	9.1	7.4
57	9,232	180	11,721	37,664.8	759,789	267,475	107,838	841,633	2,050,751	8.8	7.6
58	9,492	184	12,037	37,588.4	799,104	284,825	108,126	870,155	2,058,879	8.9	8.0
59	9,295	199	11,579	37,686.0	836,242	296,414	107,590	897,225	2,067,568	9.6	7.7
60	9,410	198	11,761	37,888.9	872,433	300,475	107,593	921,955	2,080,304	9.5	7.7
61	9,532	197	11,717	37,674.4	908,545	301,115	106,729	946,701	2,085,421	9.4	7.7
62	9,741	198	12,070	36,297.1	947,150	295,410	106,282	971,195	2,091,150	9.5	7.7
63	10,132	205	12,740	36,452.0	994,651	287,123	105,628	993,842	2,095,154	9.8	8.4
平元	10,344	254	12,846	36,560.5	1,041,654	276,331	103,968	1,016,883	2,099,552	12.1	9.0
2	10,823	237	13,268	36,737.9	1,095,619	264,663	102,713	1,040,981	2,104,058	11.3	9.1
3	10,992	223	13,382	36,914.1	1,147,517	253,254	100,777	1,063,911	2,109,705	10.6	9.0
4	11,375	203	13,910	37,060.0	1,196,825	241,015	99,899	1,088,244	2,116,952	9.6	9.2
5	12,656	209	15,221	37,245.2	1,239,923	229,053	98,371	1,112,121	2,123,678	9.8	8.8
6	12,880	211	15,644	37,389.4	1,281,139	217,200	96,953	1,134,651	2,129,089	9.9	8.5
7	13,298	241	16,701	37,534.7	1,322,857	208,156	95,601	1,156,537	2,133,491	11.3	8.5
8	13,317	232	16,108	37,778.3	1,366,990	198,508	94,167	1,177,744	2,136,363	10.9	7.9
9	13,220	198	15,920	37,902.5	1,406,191	188,470	95,624	1,199,140	2,137,406	9.3	7.6
10	13,188	185	15,764	38,029.6	1,430,508	179,269	94,541	1,221,679	2,136,629	8.7	7.3
11	13,799	171	16,479	38,185.0	1,451,037	173,479	93,265	1,238,175	2,134,671	8.0	7.1
12	14,891	192	18,853	38,329.6	1,474,392	165,444	91,795	1,251,888	2,136,344	9.0	7.1
13	15,691	210	20,067	38,424.3	1,496,557	157,034	90,395	1,264,118	2,133,396	9.8	6.9
14	15,434	200	19,905	38,604.3	1,512,368	151,116	88,808	1,277,048	2,119,382	9.4	6.5
15	14,971	169	19,279	38,759.6	1,524,392	140,743	87,188	1,289,326	2,112,489	8.0	6.0
16	14,854	162	19,085	38,891.6	1,535,854	134,601	85,928	1,299,246	2,104,850	7.7	5.8
17	14,186	143	18,164	38,954.5	1,574,961	129,279	84,681	1,306,131	2,106,000	6.8	5.4
18	13,627	136	17,353	39,066.3	1,569,725	124,288	83,219	1,311,269	2,080,186	6.5	5.0
19	12,744	121	16,245	39,051.4	1,572,924	119,353	82,116	1,316,158	2,068,352	5.9	4.5
20	11,717	113	14,659	39,054.6	1,568,799	114,185	81,979	1,319,878	2,055,496	5.5	4.0
21	11,287	101	14,242	38,973.6	1,565,208	110,372	81,065	1,321,188	2,042,816	4.9	3.9
22	10,665	112	13,253	39,181.4	1,565,212	102,389	79,544	1,322,334	2,029,064	5.5	3.8
23	9,618	94	11,855	38,720.8	1,567,029	81,702	63,678	1,310,410	1,988,995	4.6	3.6
24	9,789	89	12,188	39,055.8	1,574,143	82,662	76,508	1,305,412	1,962,333	4.5	3.5
25	8,948	79	11,061	39,526.3	1,565,130	78,066	77,227	1,306,025	1,947,580	4.1	3.4
26	7,710	87	9,450	42,596.7	1,624,195	91,623	76,145	1,308,015	1,936,630	4.5	3.2
27	6,894	77	8,344	39,319.9	1,678,293	69,975	76,791	1,308,583	1,911,500	4.0	3.2

1 交通事故 昭和34年までは、軽微(8日未満の負傷、2万円以下の物的損害)事故は含まない。

昭和35～40年は、軽微(8日未満の負傷、2万円以下の物的損害)事故を含む。

昭和41年以降の件数には、物損事故を含まない。

2 道路実延長 県道路整備課資料(各年4月1日現在)による。

なお、道路実延長は国道、県道、有料道路、市町村道、高速道路の各実延長の総数とする。

3 自動車台数 福島運輸支局資料(各年3月末現在)による。ただし、昭和21年は4月末現在。

4 原付台数(小特台数) 昭和27～50年までは、県本部資料(各年3月末現在)による。昭和51・52年は国土交通省資料(各年4月1日現在)による。昭和53年以降は県市町村財政課資料(各年4月1日現在)による。

なお、原付台数には第一種、第二種原動機付自転車、ミニカーを含んだ数値。小特は、昭和38年10月から、福島運輸支局から各市町村に移管(34,826台)された。

5 免許人口(運転者数) 各年12月末現在、ただし、昭和27～35年までは、上段は免許、下段は許可数。

6 人口 平成22年10月までは総務省統計資料(各年10月1日現在)による。平成23年10月1日からは福島県現住人口調査結果による。

(3) 警察署別事故発生の推移

(単位：件・人)

年 方部・署(隊)		平18			平19			平20			平21			平22		
		件数	死者	傷者	件数	死者	傷者	件数	死者	傷者	件数	死者	傷者	件数	死者	傷者
県北	福島	1,485	8	1,776	1,479	8	1,800	1,450	8	1,728	1,419	4	1,716	1,419	8	1,653
	川俣	61		79	47	1	51	52	1	57	49		56			
	福島北	479	4	593	474	3	591	490	3	578	440	2	550	430	3	512
	桑折	116	2	134	83	2	99	77		89	75	1	88			
	伊達	286	6	336	272	3	342	234	5	290	229	2	269	253	1	312
	二本松	221	2	281	222	2	292	215	1	264	196	3	245	179	3	228
	計	2,648	22	3,199	2,577	19	3,175	2,518	18	3,006	2,408	12	2,924	2,281	15	2,705
県南	郡山	2,333	13	2,874	2,097	10	2,617	1,852	9	2,287	1,768	9	2,164	1,650	8	1,962
	郡山北	784	6	1,014	689	9	863	580	8	716	500	9	627	718	9	879
	本宮	238	3	305	235	3	293	197		258	210	2	257			
	須賀川	553	7	731	627	6	795	644	11	791	520	7	670	417	6	531
	白河	620	6	765	576	6	770	529	7	695	508	9	683	505	11	626
	石川	212	3	272	223	3	304	169	4	221	146	2	184	125	3	153
	棚倉	151	2	192	140	3	164	144	2	168	121	2	163	122	5	150
	三春	219	1	272	231	4	298	172	4	214	176	3	227	209	1	257
	小野	58		73	62		76	38		42	48	1	53			
	計	5,168	41	6,498	4,880	44	6,180	4,325	45	5,392	3,997	43	5,028	3,746	43	4,558
会津	会津若松	903	11	1,154	810	5	995	707	6	881	740	4	896	689	5	869
	会津美里	78	3	101	61		81	41	1	51	55		71			
	猪苗代	176	3	266	163	1	284	147	2	227	148	1	230	110	2	195
	喜多方	280	4	362	241	6	307	217	4	262	199	5	258	228	6	291
	会津坂下	160	6	208	132	2	197	117	2	155	90	4	112	103	2	148
	南会津	110	6	150	100	5	157	85	2	178	82	2	103	89	8	116
	計	1,707	33	2,241	1,507	19	2,021	1,314	17	1,754	1,314	16	1,670	1,219	23	1,619
いわき	いわき中央	1,693	12	2,161	1,642	16	2,087	1,458	10	1,829	1,461	5	1,874	1,352	6	1,706
	いわき東	821	6	1,093	758	3	1,014	781	3	971	781	2	975	727	8	918
	いわき南	427	5	554	367	4	464	345	2	447	332	2	425	342	2	430
	計	2,941	23	3,808	2,767	23	3,565	2,584	15	3,247	2,574	9	3,274	2,421	16	3,054
相双	南相馬	438	7	582	372	5	455	328	6	401	355	5	437	371	7	457
	富岡	238	4	323	201	5	281	218	1	281	217	4	297	291		403
	浪江	96		128	79	1	100	94		132	87		102			
	相馬	267	3	333	250	4	302	239	3	285	224	4	284	238	2	310
	計	1,039	14	1,366	902	15	1,138	879	10	1,099	883	13	1,120	900	9	1,170
高速隊		124	3	241	111	1	166	97	8	161	111	7	226	98	6	147
合 計		13,627	136	17,353	12,744	121	16,245	11,717	113	14,659	11,287	100	14,242	10,665	112	13,253

(単位：件・人)

年 方部・署(隊)		平23			平24			平25			平26			平27		
		件数	死者	傷者	件数	死者	傷者	件数	死者	傷者	件数	死者	傷者	件数	死者	傷者
県 北	福 島 (旧川俣)	1,238	6	1,416	1,214	4	1,420	1,105	4	1,311	836	6	970	760	5	928
	福 島 北 (旧桑折)	421	3	477	376	5	448	333	5	411	319	1	396	324		373
	伊 達	238	4	271	230	1	265	204	1	225	164	1	183	97	3	101
	二 本 松	185	2	232	188	9	222	164	1	200	142	4	169	160	2	202
	計	2,082	15	2,396	2,008	19	2,355	1,806	11	2,147	1,461	12	1,718	1,341	10	1,604
県 南	郡 山	1,508	8	1,779	1,545	7	1,842	1,423	8	1,726	1,219	7	1,500	946	3	1,128
	郡 山 北 (旧本宮)	641	11	783	647	5	769	630	6	785	544	6	677	512	3	633
	須 賀 川	482	7	636	470	3	617	439	9	576	373	5	491	344	3	417
	白 河	450	8	556	429	8	542	320	3	397	365	7	458	368	7	458
	石 川	91	2	128	123	5	153	82	4	98	72	1	91	61	2	73
	棚 倉	104	3	139	101	4	136	72	2	100	63	1	73	75	2	102
	田 村 (旧小野)	193	1	244	175	5	223	174	1	219	139	1	170	127	3	146
	計	3,469	40	4,265	3,490	37	4,282	3,140	33	3,901	2,775	28	3,460	2,433	23	2,957
会 津	会 津 若 松 (旧会津美里)	661	6	785	677	5	817	657	8	799	541	8	661	457	6	539
	猪 苗 代	104	4	155	122	3	181	91	2	129	101	1	124	70		88
	喜 多 方	191	7	250	198	2	266	204	6	256	136	1	170	115	3	125
	会 津 坂 下	123	5	172	101	0	142	122	1	155	106	2	134	93	5	113
	南 会 津	65	0	83	60	3	70	66	1	98	60	3	64	42	6	51
	計	1,144	22	1,445	1,158	13	1,476	1,140	18	1,437	944	15	1,153	777	20	916
い わ き	いわき中央	1,247	5	1,552	1,411	7	1,754	1,270	5	1,538	1,213	9	1,448	1,137	6	1,340
	いわき東	619	2	766	698	3	892	638	3	785	523	5	623	456	1	531
	いわき南	367	0	459	339	1	443	292	1	358	230	5	282	188	3	211
	計	2,233	7	2,777	2,448	11	3,089	2,200	9	2,681	1,966	19	2,353	1,781	10	2,082
相 馬 双	南 相 馬	204	3	274	272	2	343	224	2	286	241	3	304	262	5	347
	双 葉 (旧浪江)	78	1	112	15	1	28	40	1	71	50	1	73	51		88
	相 馬	233	2	295	217	0	265	252	1	326	180	2	231	152	3	195
	計	515	6	681	504	3	636	516	4	683	471	6	608	465	8	630
高 速 隊		175	4	291	181	6	350	146	4	212	93	7	158	97	6	155
合 計		9,618	94	11,855	9,789	89	12,188	8,948	79	11,061	7,710	87	9,450	6,894	77	8,344

(4) 事故発生・年別・月別推移

(単位：件・人)

月 区分・年		1月	2月	3月	4月	5月	6月	7月	8月	9月	10月	11月	12月	合 計
件	平 18	1,087	1,110	1,071	1,051	1,134	1,051	1,085	1,291	1,011	1,298	1,192	1,245	13,626
	平 19	919	995	1,037	943	1,169	994	1,013	1,255	985	1,121	1,126	1,187	12,744
	平 20	907	989	956	924	969	882	904	973	868	1,108	966	1,271	11,717
	平 21	874	854	941	990	875	842	879	1,015	900	1,043	946	1,128	11,287
	平 22	847	898	870	857	815	808	917	871	800	916	982	1,084	10,665
	平 23	830	823	626	609	723	746	821	876	779	875	893	1,017	9,618
	平 24	781	811	736	716	766	727	802	858	839	943	867	943	9,789
	平 25	755	713	734	726	759	678	709	748	686	836	766	838	8,948
	平 26	680	577	654	722	571	596	699	641	562	684	561	763	7,710
数	平 27	585	554	625	593	561	555	551	513	509	630	573	645	6,894
死	平 18	13	4	14	15	5	11	9	9	10	11	15	20	136
	平 19	6	10	8	7	13	9	10	13	11	8	14	12	121
	平 20	4	6	11	4	12	8	9	12	7	14	15	11	113
	平 21	5	6	11	2	6	11	10	9	9	10	11	11	101
	平 22	7	4	4	8	10	6	12	12	20	5	8	16	112
	平 23	4	5	6	8	2	8	8	12	13	4	18	6	94
	平 24	4	11	5	7	5	12	9	8	13	5	5	5	89
	平 25	3	6	3	10	12	3	5	9	6	6	6	10	79
	平 26	9	4	6	10	7	4	13	8	6	10	6	4	87
者	平 27	7	3	5	5	6	8	8	5	9	6	7	8	77
傷	平 18	1,374	1,408	1,385	1,338	1,457	1,326	1,358	1,688	1,277	1,656	1,522	1,564	17,353
	平 19	1,202	1,251	1,279	1,168	1,495	1,207	1,272	1,719	1,286	1,384	1,481	1,501	16,245
	平 20	1,146	1,229	1,174	1,165	1,204	1,105	1,140	1,239	1,090	1,363	1,224	1,580	14,659
	平 21	1,074	1,079	1,174	1,261	1,099	1,055	1,145	1,314	1,158	1,332	1,192	1,359	14,242
	平 22	1,041	1,098	1,074	1,064	1,004	1,001	1,103	1,178	1,034	1,103	1,237	1,316	13,253
	平 23	1,019	997	788	763	893	882	995	1,135	967	1,081	1,090	1,245	11,855
	平 24	961	991	932	879	964	895	1,008	1,106	1,040	1,182	1,072	1,158	12,188
	平 25	949	894	905	888	907	849	872	956	832	1,051	932	1,026	11,061
	平 26	837	703	794	882	695	708	856	842	666	830	702	935	9,450
者	平 27	716	676	738	701	715	674	664	645	617	753	681	764	8,344

(5) 警察署別事故発生状況

(単位：件・人・%)

区分		発生件数				死者数				傷者数				事故件数の内容								
方部・署(隊)		平27	平26	増減数	増減率	平27	平26	増減数	増減率	平27	平26	増減数	増減率	死亡事故			重傷事故			軽傷事故		
		平27	平26	増減数	増減率	平27	平26	増減数	増減率	平27	平26	増減数	増減率	平27	平26	増減	平27	平26	増減	平27	平26	増減
県	福島	760	836	-76	-9.1	5	6	-1	-16.7	928	970	-42	-4.3	5	5	0	65	64	1	690	767	-77
	福島北	324	319	5	1.6	0	1	-1	-100.0	373	396	-23	-5.8	0	1	-1	43	37	6	281	281	0
	伊 達	97	164	-67	-40.9	3	1	2	200.0	101	183	-82	-44.8	3	1	2	12	26	-14	82	137	-55
	二 本 松	160	142	18	12.7	2	4	-2	-50.0	202	169	33	19.5	2	4	-2	21	12	9	137	126	11
	計	1,341	1,461	-120	-8.2	10	12	-2	-16.7	1,604	1,718	-114	-6.6	10	11	-1	141	139	2	1,190	1,311	-121
北 郡	山	946	1,219	-273	-22.4	3	7	-4	-57.1	1,128	1,500	-372	-24.8	3	7	-4	84	75	9	859	1,137	-278
	郡 山 北	512	544	-32	-5.9	3	6	-3	-50.0	633	677	-44	-6.5	3	6	-3	44	48	-4	465	490	-25
	須 賀 川	344	373	-29	-7.8	3	5	-2	-40.0	417	491	-74	-15.1	3	5	-2	32	40	-8	309	328	-19
	白 河	368	365	3	0.8	7	7	0	0.0	458	458	0	0.0	7	6	1	49	50	-1	312	309	3
	石 川	61	72	-11	-15.3	2	1	1	100.0	73	91	-18	-19.8	2	1	1	9	11	-2	50	60	-10
南 郡	棚 倉	75	63	12	19.0	2	1	1	100.0	102	73	29	39.7	2	1	1	15	14	1	58	48	10
	田 村	127	139	-12	-8.6	3	1	2	200.0	146	170	-24	-14.1	3	1	2	13	20	-7	111	118	-7
	計	2,433	2,775	-342	-12.3	23	28	-5	-17.9	2,957	3,460	-503	-14.5	23	27	-4	246	258	-12	2,164	2,490	-326
会 津	会 津 若 松	457	541	-84	-15.5	6	8	-2	-25.0	539	661	-122	-18.5	6	7	-1	40	57	-17	411	477	-66
	猪 苗 代	70	101	-31	-30.7	0	1	-1	-100.0	88	124	-36	-29.0	0	1	-1	4	23	-19	66	77	-11
	喜 多 方	115	136	-21	-15.4	3	1	2	200.0	125	170	-45	-26.5	3	1	2	22	24	-2	90	111	-21
	会 津 坂 下	93	106	-13	-12.3	5	2	3	-	113	134	-21	-15.7	5	2	3	11	22	-11	77	82	-5
	南 会 津	42	60	-18	-30.0	6	3	3	100.0	51	64	-13	-20.3	6	3	3	7	6	1	29	51	-22
津	計	777	944	-167	-17.7	20	15	5	33.3	916	1,153	-237	-20.6	20	14	6	84	132	-48	673	798	-125
い わ き	いわき中央	1,137	1,213	-76	-6.3	6	9	-3	-33.3	1,340	1,448	-108	-7.5	6	8	-2	61	70	-9	1,070	1,135	-65
	いわき東	456	523	-67	-12.8	1	5	-4	-80.0	531	623	-92	-14.8	1	5	-4	16	17	-1	439	501	-62
	いわき南	188	230	-42	-18.3	3	5	-2	-40.0	211	282	-71	-25.2	3	5	-2	17	13	4	168	212	-44
	計	1,781	1,966	-185	-9.4	10	19	-9	-47.4	2,082	2,353	-271	-11.5	10	18	-8	94	100	-6	1,677	1,848	-171
	相 南 相 馬	262	241	21	8.7	5	3	2	66.7	347	304	43	14.1	5	2	3	37	28	9	220	211	9
双 葉	双 葉	51	50	1	2.0	0	1	-1	0.0	88	73	15	20.5	0	1	-1	0	8	-8	51	41	10
	相 馬	152	180	-28	-15.6	3	2	1	-	195	231	-36	-15.6	3	2	1	14	13	1	135	165	-30
	計	465	471	-6	-1.3	8	6	2	33.3	630	608	22	3.6	8	5	3	51	49	2	406	417	-11
	高 速 隊	97	93	4	4.3	6	7	-1	-14.3	155	158	-3	-1.9	6	7	-1	12	20	-8	79	66	13
	合 計	6,894	7,710	-816	-10.6	77	87	-10	-11.5	8,344	9,450	-1,106	-11.7	77	82	-5	628	698	-70	6,189	6,930	-741

(6) 市町村別事故発生状況

(単位：件・人・%)

区分 方部・署・市町村			発 生 件 数				死 者 数				傷 者 数				人口10万人あたり (平成28.1.1)		
			平27	平26	増減数	増減率	平27	平26	増減数	増減率	平27	平26	増減数	増減率	発生	死者	傷者
県北	福島県	福島市	977	1,059	-82	-7.7	4	7	-3	-42.9	1,185	1,254	-69	-5.5	331.9	1.4	402.5
		猪苗代町			0	-			0	-			0	-	別掲参照		
		川俣町	52	43	9	20.9	1		1	-	56	53	3	5.7	361.4	7.0	389.2
		桑折町	34	32	2	6.3			0	-	37	37	0	0.0	277.5	0.0	302.0
		国見町	21	21	0	0.0			0	-	23	22	1	4.5	221.9	0.0	243.1
	伊達市	伊達市	97	164	-67	-40.9	3	1	2	200.0	101	183	-82	-44.8	155.8	4.8	162.2
	二本松市	二本松市	160	142	18	12.7	2	4	-2	-50.0	202	169	33	19.5	2,246.3	3.5	348.8
県南	郡山	郡山市	1,301	1,589	-288	-18.1	5	11	-6	-54.5	1,560	1,944	-384	-19.8	別掲参照		
		三春町			0	-			0	-			0	-	別掲参照		
		猪苗代町			0	-			0	-			0	-	別掲参照		
		本宮市	124	134	-10	-7.5	1	2	-1	-50.0	154	174	-20	-11.5	401.7	3.2	498.9
		大玉村	33	40	-7	-17.5			0	-	47	59	-12	-20.3	379.2	0.0	540.0
	須賀川	須賀川市	279	309	-30	-9.7	2	2	0	0.0	339	404	-65	-16.1	360.5	2.6	438.0
		鏡石町	55	48	7	14.6		1	-1	-100.0	68	66	2	3.0	439.2	0.0	543.0
		天栄村	10	16	-6	-37.5	1	2	-1	-50.0	10	21	-11	-52.4	178.6	17.9	178.6
		玉川村			0	-			0	-			0	-	別掲参照		
	白河	白河市	211	220	-9	-4.1	2	6	-4	-66.7	259	269	-10	-3.7	341.3	3.2	419.0
		矢吹町	48	48	0	0.0	1		1	-	56	60	-4	-6.7	274.6	5.7	320.4
		西郷村	79	68	11	16.2	2	1	1	100.0	95	89	6	6.7	387.9	9.8	466.5
		泉崎村	21	19	2	10.5	1		1	-	35	26	9	34.6	323.2	15.4	538.6
		中島村	9	10	-1	-10.0	1		1	-	13	14	-1	-7.1	181.0	20.1	261.5
	石川	石川町	26	31	-5	-16.1	1	1	0	0.0	29	34	-5	-14.7	164.9	6.3	183.9
		浅川町	5	4	1	25.0	1		1	-	5	6	-1	-16.7	76.2	15.2	76.2
		玉川村	19	19	0	0.0			0	-	24	23	1	4.3	別掲参照		
		平田村	7	13	-6	-46.2			0	-	10	17	-7	-41.2	108.4	0.0	154.9
		古殿町	4	5	-1	-20.0			0	-	5	11	-6	-54.5	74.6	0.0	93.3
	棚倉	棚倉町	47	34	13	38.2	1		1	-	67	39	28	71.8	330.1	7.0	470.6
		塙町	15	13	2	15.4	1		1	-	16	17	-1	-5.9	165.0	11.0	176.0
		矢祭町	10	12	-2	-16.7		1	-1	-100.0	16	13	3	23.1	168.2	0.0	269.1
		鮫川村	3	4	-1	-25.0			0	-	3	4	-1	-25.0	84.3	0.0	84.3
	田村	田村市	75	85	-10	-11.8	3		3	-	83	104	-21	-20.2	195.6	7.8	216.4
		三春町	37	39	-2	-5.1		1	-1	-100.0	45	46	-1	-2.2	別掲参照		
		郡山市			0	-			0	-			0	-	別掲参照		
		小野町	15	15	0	0.0			0	-	18	20	-2	-10.0	144.1	0.0	172.9
会津	会津若松	会津若松市	428	508	-80	-15.7	5	8	-3	-37.5	507	624	-117	-18.8	345.3	4.0	409.0
		会津美里町	29	33	-4	-12.1	1		1	-	32	37	-5	-13.5	138.8	4.8	153.2
	猪苗代	猪苗代町	55	78	-23	-29.5		1	-1	-100.0	70	100	-30	-30.0	別掲参照		
		磐梯町	13	20	-7	-35.0			0	-	16	21	-5	-23.8	364.2	0.0	448.3
		北塩原村	2	3	-1	-33.3			0	-	2	3	-1	-33.3	別掲参照		
	喜多方	喜多方市	103	125	-22	-17.6	1	1	0	0.0	114	154	-40	-26.0	209.1	2.0	231.5
		西会津町	8	9	-1	-11.1	1		1	-	8	13	-5	-38.5	122.4	15.3	122.4
		北塩原村	4	2	2	100.0	1		1	-	3	3	0	0.0	別掲参照		
	会津坂下	会津坂下町	66	72	-6	-8.3	1	1	0	0.0	78	89	-11	-12.4	405.4	6.1	479.1
		柳津町	9	6	3	50.0	3		3	-	8	10	-2	-20.0	255.7	85.2	227.3
		湯川村	12	14	-2	-14.3			0	-	19	16	3	18.8	373.7	0.0	591.7
		金山町	2	7	-5	-71.4	1		1	-	1	10	-9	-90.0	92.6	46.3	46.3
		三島町	1	4	-3	-75.0			0	-	1	6	-5	-83.3	60.5	0.0	60.5
		昭和村	3	3	0	0.0		1	-1	-100.0	6	3	3	100.0	229.7	0.0	459.4
		南会津町	22	31	-9	-29.0	5		5	-	23	34	-11	-32.4	136.0	30.9	142.2
	南会津	下郷町	18	24	-6	-25.0		1	-1	-100.0	26	26	0	0.0	312.1	0.0	450.8
		只見町	1	3	-2	-66.7	1		1	-		4	-4	-100.0	22.4	22.4	0.0
		桧枝岐村	1	2	-1	-50.0		2	-2	-100.0	2		2	-	163.9	0.0	327.9

(単位：件・人・%)

区分 方部・署・市町村			発 生 件 数				死 者 数				傷 者 数				人口10万人あたり		
															(平成27. 1. 1)		
			平27	平26	増減数	増減率	平27	平26	増減数	増減率	平27	平26	増減数	増減率	発生	死者	傷者
いわき	中央	いわき市	1,781	1,966	-185	-9.4	10	19	-9	-47.4	2,082	2,353	-271	-11.5	510.1	2.9	596.3
	東																
	南																
相 双	南相馬	南相馬市	248	233	15	6.4	5	3	2	66.7	328	285	43	15.1	430.6	8.7	569.5
		飯館村	14	8	6	75.0			0	-	19	19	0	0.0	224.0	0.0	304.0
	双葉	富岡町	10	3	7	233.3			0	-	23	9	14	155.6	72.1	0.0	165.9
		楢葉町	7	6	1	16.7			0	-	11	7	4	57.1	94.9	0.0	149.1
		大熊町	4	3	1	33.3			0	-	5	3	2	66.7	37.1	0.0	46.4
		広野町	22	26	-4	-15.4			0	-	27	33	-6	-18.2	512.3	0.0	628.8
		川内村	1	2	-1	-50.0		1	-1	-100.0	1	1	0	0.0	49.0	0.0	49.0
		浪江町	5	5	0	0.0			0	-	19	11	8	72.7	26.6	0.0	101.2
		双葉町	1	4	-3	-75.0			0	-	1	8	-7	-87.5	16.0	0.0	16.0
		葛尾村	1	1	0	0.0			0	-	1	1	0	0.0	67.6	0.0	67.6
	相馬	相馬市	133	150	-17	-11.3	3	1	2	200.0	169	190	-21	-11.1	345.0	7.8	438.4
		新地町	19	30	-11	-36.7		1	-1	-100.0	26	41	-15	-36.6	230.7	0.0	315.6
高 速 道 路 等	高速隊	福島市	18	20	-2	-10.0	1	1	0	0.0	35	38	-3	-7.9			
		会津若松市			0	-			0	-			0	-			
		郡山市	11	14	-3	-21.4		2	-2	-100.0	18	21	-3	-14.3			
		いわき市	22	11	11	100.0	1		1	-	43	20	23	115.0			
		白河市		3	-3	-100.0			0	-		3	-3	-100.0			
		須賀川市	1	3	-2	-66.7		1	-1	-100.0	1	3	-2	-66.7			
		二本松市	3	2	1	50.0			0	-	5	3	2	66.7			
		田村市	3	2	1	50.0			0	-	4	3	1	33.3			
		本宮市	6	6	0	0.0			0	-	7	9	-2	-22.2			
		南相馬市	3		3	-	2		2	-	1		1	-			
		相馬市	1	1	0	0.0			0	-	1	1	0	0.0			
		桑折町		2	-2	-100.0			0	-		4	-4	-100.0			
		国見町	4	5	-1	-20.0		1	-1	-100.0	5	4	1	25.0			
		大玉村	3	1	2	200.0			0	-	3	3	0	0.0			
		鏡石町			0	-			0	-			0	-			
		会津美里町	1		1	-	1		1	-			0	-			
		西会津町		3	-3	-100.0			0	-		14	-14	-100.0			
		磐梯町	2	1	1	100.0			0	-	2	2	0	0.0			
		猪苗代町	3	2	1	50.0			0	-	3	2	1	50.0			
		会津坂下町		1	-1	-100.0			0	-		2	-2	-100.0			
		西郷村	2	1	1	100.0			0	-	6	1	5	500.0			
		矢吹町		7	-7	-100.0		1	-1	-100.0		10	-10	-100.0			
		泉崎村	1	1	0	0.0			0	-	1	5	-4	-80.0			
		石川町			0	-			0	-			0	-			
		玉川村			0	-			0	-			0	-			
		平田村			0	-			0	-			0	-			
		三春町			0	-			0	-			0	-			
		小野町	4	4	0	0.0	1		1	-	4	5	-1	-20.0			
		広野町	4	2	2	100.0		1	-1	-100.0	8	4	4	100.0			
		楢葉町	1	1	0	0.0			0	-	1	1	0	0.0			
		富岡町	1		1	-			0	-	1		1	-			
		浪江町	1		1	-			0	-	2		2	-			
		新地町	2		2	-			0	-	4		4	-			
合 計			6,894	7,710	-816	-10.6	77	87	-10	-11.5	8,344	9,450	-1,106	-11.7			
(外数)		郡山市	1,301	1,589	-288	-18.1	5	11	-6	-54.5	1,560	1,944	-384	-19.8	387.2	1.5	464.3
		三春町	37	39	-2	-5.1	0	1	-1	-100.0	45	46	-1	-2.2	202.7	0.0	246.5
		玉川村	19	19	0	0.0	0	0	0	-	24	23	1	4.3	280.9	0.0	354.8
		猪苗代町	55	78	-23	-29.5	0	1	-1	-100.0	70	100	-30	-30.0	367.2	0.0	467.4
		北塩原村	6	5	1	20.0	1	0	1	-	5	6	-1	-16.7	215.3	35.9	179.4

(7) 道路別事故発生状況

(単位：件・人・m)

路線 区分			発 生 状 況				道 路 実 延 長 (km) 27.4.1 現 在	1km当たりの事故	
			件 数 構成率(%)	死 者	傷 者	件数		死傷者	
国 道	主 要 国 道	4号	612	8.9	3	794	123.5	5.0	6.5
		6号	524	7.6	3	698	163.1	3.2	4.3
		13号	106	1.5	1	132	32.9	3.2	4.0
		49号	303	4.4	4	380	173.3	1.7	2.2
		計	1,545	22.4	11	2,004	492.7	3.1	4.1
	三 桁 国 道	113号	0	0.0	0	0	7.7	0.0	0.0
		114号	56	0.8	1	75	70.6	0.8	1.1
		115号	85	1.2	2	103	109.1	0.8	1.0
		118号	140	2.0	4	171	147.7	0.9	1.2
		121号	41	0.6	2	50	84.7	0.5	0.6
		252号	13	0.2	0	16	86.3	0.2	0.2
		288号	51	0.7	0	66	79.7	0.6	0.8
		289号	90	1.3	2	122	195.3	0.5	0.6
		294号	21	0.3	2	25	69.4	0.3	0.4
		349号	48	0.7	1	58	171.8	0.3	0.3
		352号	3	0.0	0	4	75.3	0.0	0.1
		399号	46	0.7	1	51	142.9	0.3	0.4
		400号	3	0.0	0	6	63.9	0.0	0.1
		401号	20	0.3	1	21	70.6	0.3	0.3
		459号	21	0.3	1	22	133.6	0.2	0.2
		計	638	9.3	17	790	1,508.4	0.4	0.5
	計		2,183	31.7	28	2,794	2,001.1	1.1	1.4
県 道	主要地方道		991	14.4	9	1,185	1,880.7	0.5	0.6
	一般県道		585	8.5	13	681	2,302.7	0.3	0.3
	計		1,576	22.9	22	1,866	4,183.4	0.4	0.5
市町村道			2,658	38.6	18	3,101	32,668.8	0.1	0.1
高 速 道 路	東北道		46	0.7	1	74	115.5	0.4	0.6
	常磐道		32	0.5	3	50	127.7	0.3	0.4
	磐越道		19	0.3	2	31	152.0	0.1	0.2
	計		97	1.4	6	155	395.2	0.2	0.4
自 動 車 専 用 道 路			3	0.0	0	3	54.8	0.1	0.1
港 湾 道 路			7	0.1	1	10			
農 (免) 道			8	0.1	1	7			
林 道			1	0.0	0	1			
私 道			2	0.0	0	2			
そ の 他			359	5.2	1	405			
合 計			6,894	100.0	77	8,344	39,303.3	0.2	0.2

注： 1 道路実延長(高速道、自動車専用道路を除く)は、県土木部(平成27年4月1日現在)による。
2 自動車専用道は、あぶくま高原道路及びJR自動車専用道路(白柵線)及び会津縦貫北道路である。

(8) 道路別事故発生状況（主要地方道）

(単位：件・人・m)

主要地方道	区分	発生状況			実延長距離		1kmあたりの事故	
		件数	死者	傷者	(m)	件数	死傷者	
沼田・檜枝岐線		0	0	0	13,108	0.0	0.0	
米沢・猪苗代線		2	0	4	22,865	0.1	0.2	
福島・飯坂線		40	0	46	9,943	4.0	4.6	
福島・保原線		25	0	32	7,652	3.3	4.2	
上名倉・飯坂・伊達線		9	0	12	14,062	0.6	0.9	
郡山・湖南線		29	0	41	26,182	1.1	1.6	
猪苗代・塩川線		19	0	23	22,509	0.8	1.0	
本宮・熱海線		11	0	13	14,136	0.8	0.9	
猪苗代・湖南線		3	0	4	12,282	0.2	0.3	
日立・いわき線		34	0	38	10,566	3.2	3.6	
白河・石川線		17	0	23	22,724	0.7	1.0	
原町・川俣線		35	1	46	39,080	0.9	1.2	
小野・田母神線		1	0	1	10,500	0.1	0.1	
いわき・石川線		42	1	46	48,817	0.9	1.0	
小名浜・四倉線		45	1	48	22,361	2.0	2.2	
喜多方・西会津線		9	0	11	35,207	0.3	0.3	
郡山停車場線		5	0	5	344	14.5	14.5	
白河停車場線		0	0	0	73	0.0	0.0	
船引・大越・小野線		7	0	8	22,998	0.3	0.3	
いわき・上三坂・小野線		45	2	50	50,729	0.9	1.0	
喜多方・会津坂下線		12	0	12	12,085	1.0	1.0	
会津坂下・会津高田線		4	0	7	12,854	0.3	0.5	
会津高田・上三寄線		2	0	2	11,395	0.2	0.2	
中ノ沢・熱海線		1	0	1	21,258	0.0	0.0	
棚倉・鮫川線		2	0	4	16,143	0.1	0.2	
小名浜・平線		120	0	135	11,800	10.2	11.4	
塙・大津港線		1	0	2	19,060	0.1	0.1	
本宮・三春線		9	0	9	14,174	0.6	0.6	
長沼・喜久田線		4	0	4	27,470	0.1	0.1	
本宮・土湯温泉線		3	0	5	17,121	0.2	0.3	
浪江・国見線		5	0	5	47,677	0.1	0.1	
柳津・昭和線		1	1	0	28,656	0.0	0.0	
会津坂下・河東線		8	0	11	8,052	1.0	1.4	
相馬・浪江線		24	0	28	37,211	0.6	0.8	
いわき・浪江線		16	0	23	57,931	0.3	0.4	
小野・富岡線		4	0	6	47,045	0.1	0.1	
白河・羽鳥線		12	0	15	26,646	0.5	0.6	
相馬・亘理線		13	0	15	14,164	0.9	1.1	
川俣・安達線		4	0	5	11,158	0.4	0.4	
飯野・三春・石川線		6	0	6	74,570	0.1	0.1	
小野・四倉線		13	0	15	43,789	0.3	0.3	
矢吹・小野線		4	1	3	70,505	0.1	0.1	
会津坂下・山都線		2	0	2	11,654	0.2	0.2	

(注) 1 実延長距離は、県土木部調べ(平成27年4月1日現在)。

2 矢吹・小野線は、福島空港道路(あぶくま高原道路)の部分を除く。

主要地方道	区分	発生状況			実延長距離		1kmあたりの事故	
		件数	死者	傷者	(m)	件数	死傷者	
棚倉・矢吹線		15	0	16	19,687	0.8	0.8	
丸森・霊山線		0	0	0	10,729	0.0	0.0	
白石・国見線		2	0	2	6,960	0.3	0.3	
郡山・長沼線		7	0	9	9,068	0.8	1.0	
江名・常磐線		15	0	18	10,303	1.5	1.7	
原町・浪江線		1	0	1	13,469	0.1	0.1	
浪江・三春線		2	0	2	39,132	0.1	0.1	
霊山・松川線		4	0	5	20,398	0.2	0.2	
土湯温泉線		5	0	6	17,665	0.3	0.3	
会津高田・柳津線		0	0	0	21,544	0.0	0.0	
須賀川・三春線		12	0	15	22,721	0.5	0.7	
郡山・矢吹線		23	0	29	31,211	0.7	0.9	
常磐・勿来線		35	1	42	16,752	2.1	2.6	
郡山・大越線		32	0	38	27,444	1.2	1.4	
矢吹・天栄線		2	1	2	26,692	0.1	0.1	
会津若松・三島線		14	0	16	36,958	0.4	0.4	
黒磯・棚倉線		2	0	3	14,017	0.1	0.2	
塩川・山都線		1	0	1	15,086	0.1	0.1	
原町・二本松線		14	0	17	54,053	0.3	0.3	
古殿・須賀川線		1	0	2	27,903	0.0	0.1	
会津若松・裏磐梯線		50	0	66	46,309	1.1	1.4	
小野・郡山線		24	0	31	26,628	0.9	1.2	
小名浜・小野線		24	0	27	40,958	0.6	0.7	
中野・須賀川線		6	0	6	29,729	0.2	0.2	
那須・西郷線		0	0	0	3,325	0.0	0.0	
北山・会津若松線		6	0	7	16,014	0.4	0.4	
福島・吾妻・裏磐梯線		14	0	15	71,390	0.2	0.2	
勿来・浅川線		4	0	4	45,684	0.1	0.1	
会津坂下・会津本郷線		5	0	6	14,933	0.3	0.4	
二本松・金屋線		11	0	17	28,481	0.4	0.6	
原町・海老・相馬線		3	0	3	26,705	0.1	0.1	
塙・泉崎線		6	0	10	30,391	0.2	0.3	
伊王野・白河線		3	0	3	9,793	0.3	0.3	
合 計		991	9	1,185	1,880,688	0.5	0.6	

(9) 道路別事故発生状況（一般県道）

(単位：件・人・m)

一般県道	区分	発生状況			実延長距離		1kmあたりの事故	
		件数	死者	傷者	(m)	件数	死傷者	
丸 森 ・ 梁 川 線		1	0	1	8,430	0.1	0.1	
平 松 ・ 梁 川 線		0	0	0	10,231	0.0	0.0	
金 山 ・ 新 地 停 車 場 線		0	0	0	6,434	0.0	0.0	
川 前 ・ 梁 川 線		0	0	0	2,862	0.0	0.0	
旅 人 ・ 勿 来 線		2	0	2	10,052	0.2	0.2	
石 川 ・ 矢 吹 線		3	0	3	12,484	0.2	0.2	
赤 井 畑 ・ 国 見 線		0	0	0	8,011	0.0	0.0	
矢 吹 ・ 堀 込 線		0	0	0	3,019	0.0	0.0	
安 積 ・ 長 沼 線		1	0	1	12,380	0.1	0.1	
田 村 ・ 安 積 線		0	0	0	4,424	0.0	0.0	
高 萩 ・ 塙 線		1	0	1	17,409	0.1	0.1	
富 岡 ・ 大 越 線		0	0	0	30,131	0.0	0.0	
常 葉 ・ 芦 沢 線		3	1	2	10,500	0.3	0.3	
福 島 ・ 安 達 線		15	0	17	10,025	1.5	1.7	
三 春 ・ 日 和 田 線		5	0	7	9,669	0.5	0.7	
二 本 松 ・ 三 春 線		3	0	6	16,523	0.2	0.4	
二 本 松 ・ 川 俣 線		4	1	4	16,958	0.2	0.3	
本 宮 ・ 岩 代 線		6	0	12	11,609	0.5	1.0	
本 宮 ・ 常 葉 線		1	0	1	20,119	0.0	0.0	
浪 江 ・ 鹿 島 線		19	1	21	27,915	0.7	0.8	
日 下 石 ・ 新 沼 線		8	1	10	6,233	1.3	1.8	
梁 川 ・ 霊 山 線		1	0	1	8,256	0.1	0.1	
保原・伊達崎・桑折線		3	0	3	5,407	0.6	0.6	
飯 坂 ・ 桑 折 線		3	0	3	5,824	0.5	0.5	
保 原 ・ 桑 折 線		2	0	2	3,415	0.6	0.6	
福 島 微 温 湯 線		15	0	17	17,305	0.9	1.0	
会 津 坂 下 ・ 塩 川 線		5	0	6	6,711	0.7	0.9	
会津若松・会津高田線		2	0	2	11,310	0.2	0.2	
二 本 松 ・ 安 達 線		3	0	3	8,479	0.4	0.4	
会津高田・会津本郷線		0	0	0	4,914	0.0	0.0	
下 郷 ・ 会 津 本 郷 線		1	0	1	29,064	0.0	0.0	
只 見 停 車 場 線		0	0	0	180	0.0	0.0	
赤 井 停 車 場 線		3	0	3	13,706	0.2	0.2	
皿 貝 ・ 勿 来 停 車 場 線		0	0	0	8,595	0.0	0.0	
三 株 ・ 下 市 萱 ・ 小 川 線		0	0	0	43,636	0.0	0.0	
平 田 ・ 小 野 線		0	0	0	7,535	0.0	0.0	
泉 崎 ・ 石 川 線		1	1	4	10,315	0.1	0.5	

一般県道	区分	発生状況			実延長距離		1kmあたりの事故	
		件数	死者	傷者	(m)	件数	死傷者	
母 畑 ・ 須 賀 川 線		1	0	2	12,966	0.1	0.2	
母 畑 ・ 白 河 線		7	1	8	21,500	0.3	0.4	
石 川 ・ 鴛 子 線		0	0	0	16,925	0.0	0.0	
玉 川 ・ 田 村 線		3	0	5	11,855	0.3	0.4	
河 内 ・ 郡 山 線		38	1	42	10,230	3.7	4.2	
仁 井 田 ・ 郡 山 線		11	0	12	7,562	1.5	1.6	
谷 田 川 ・ 三 春 線		0	0	0	16,543	0.0	0.0	
吉 間 田 ・ 滝 根 線		0	0	0	5,932	0.0	0.0	
石 筵 ・ 本 宮 線		4	0	4	14,689	0.3	0.3	
松 川 ・ 渋 川 線		0	0	0	4,029	0.0	0.0	
水 原 ・ 福 島 線		7	0	7	12,726	0.6	0.6	
月 館 ・ 霊 山 線		0	0	0	5,133	0.0	0.0	
伊 達 ・ 霊 山 線		2	0	2	4,597	0.4	0.4	
山 都 ・ 柳 津 線		0	0	0	14,726	0.0	0.0	
橋 本 ・ 会 津 高 田 線		2	0	2	8,189	0.2	0.2	
小林・会津宮下停車場線		1	1	0	33,640	0.0	0.0	
常 葉 ・ 野 川 線		0	0	0	12,308	0.0	0.0	
飯 坂 ・ 瀬 ノ 上 線		2	0	2	4,538	0.4	0.4	
小 名 浜 港 線		4	0	4	1,705	2.3	2.3	
久 之 浜 港 線		0	0	0	672	0.0	0.0	
湯 本 停 車 場 線		0	0	0	62	0.0	0.0	
草 野 停 車 場 線		1	0	1	479	2.1	2.1	
四 倉 停 車 場 線		3	0	3	230	13.0	13.0	
久 之 浜 停 車 場 線		0	0	0	41	0.0	0.0	
木 戸 停 車 場 線		0	0	0	1,879	0.0	0.0	
富 岡 停 車 場 線		0	0	0	829	0.0	0.0	
鹿 島 ・ 日 下 石 線		0	0	0	5,764	0.0	0.0	
夜 ノ 森 停 車 場 線		0	0	0	1,583	0.0	0.0	
大 野 停 車 場 ・ 大 川 原 線		0	0	0	3,514	0.0	0.0	
浪 江 停 車 場 線		0	0	0	335	0.0	0.0	
小 高 停 車 場 線		0	0	0	251	0.0	0.0	
磐 城 太 田 停 車 場 線		0	0	0	2,255	0.0	0.0	
鹿 島 停 車 場 線		0	0	0	197	0.0	0.0	
新 地 停 車 場 ・ 釣 師 線		0	0	0	1,337	0.0	0.0	
船 引 停 車 場 線		2	0	2	507	3.9	3.9	
東 館 停 車 場 線		0	0	0	53	0.0	0.0	
磐 城 石 井 停 車 場 線		0	0	0	202	0.0	0.0	

(単位：件・人・m)

一般県道 区分	発生状況			実延長距離	1kmあたりの事故	
	件数	死者	傷者	(m)	件数	死傷者
磐 城 塙 停 車 場 線	0	0	0	69	0.0	0.0
近 津 停 車 場 線	0	0	0	506	0.0	0.0
磐 城 棚 倉 停 車 場 線	0	0	0	1,351	0.0	0.0
磐 城 浅 川 停 車 場 線	0	0	0	770	0.0	0.0
里 白 石 停 車 場 線	0	0	0	261	0.0	0.0
川 東 停 車 場 線	0	0	0	259	0.0	0.0
谷 田 川 停 車 場 線	0	0	0	468	0.0	0.0
磐 城 守 山 停 車 場 線	0	0	0	242	0.0	0.0
白 坂 停 車 場 線	0	0	0	1,738	0.0	0.0
白坂停車場・小田倉線	4	0	4	4,883	0.8	0.8
久 田 野 停 車 場 線	0	0	0	2,720	0.0	0.0
矢 吹 停 車 場 線	1	0	1	385	2.6	2.6
須 賀 川 停 車 場 線	0	0	0	252	0.0	0.0
日 和 田 停 車 場 線	0	0	0	197	0.0	0.0
本 宮 停 車 場 線	0	0	0	213	0.0	0.0
二 本 松 停 車 場 線	1	0	1	109	9.2	9.2
安 達 停 車 場 線	0	0	0	881	0.0	0.0
松川停車場・戸ノ内線	0	0	0	2,214	0.0	0.0
金 谷 川 停 車 場 線	1	0	1	1,232	0.8	0.8
金谷川停車場・石内線	0	0	0	3,063	0.0	0.0
下関・河内・小生瀬線	0	0	0	4,522	0.0	0.0
石 井 ・ 大 子 線	0	0	0	8,840	0.0	0.0
東 福 島 停 車 場 線	2	0	4	1,117	1.8	3.6
庭 坂 停 車 場 線	0	0	0	444	0.0	0.0
安 子 ヱ 島 停 車 場 線	0	0	0	1,661	0.0	0.0
磐 梯 熱 海 停 車 場 線	3	0	5	2,901	1.0	1.7
上 戸 停 車 場 線	0	0	0	211	0.0	0.0
関 都 停 車 場 ・ 金 田 線	0	0	0	892	0.0	0.0
川 桁 停 車 場 ・ 堅 田 線	0	0	0	2,831	0.0	0.0
猪 苗 代 停 車 場 線	1	0	1	1,712	0.6	0.6
翁 島 停 車 場 線	0	0	0	2,124	0.0	0.0
翁 島 停 車 場 ・ 磐 根 線	0	0	0	397	0.0	0.0
磐 梯 町 停 車 場 線	0	0	0	1,469	0.0	0.0
福 島 空 港 西 線	0	0	0	3,238	0.0	0.0
塩 川 停 車 場 線	0	0	0	216	0.0	0.0
喜 多 方 停 車 場 線	9	0	12	1,962	4.6	6.1
西若松停車場・南町線	12	0	14	1,078	11.1	13.0

一般県道	区分	発生状況			実延長距離	1kmあたりの事故	
		件数	死者	傷者	(m)	件数	死傷者
門 田 停 車 場 線		0	0	0	721	0.0	0.0
芦ノ牧温泉停車場線		0	0	0	140	0.0	0.0
芦ノ牧温泉南停車場線		0	0	0	1,814	0.0	0.0
湯野上温泉停車場線		0	0	0	254	0.0	0.0
弥五島停車場線		0	0	0	122	0.0	0.0
会津下郷停車場線		0	0	0	115	0.0	0.0
会津田島停車場線		0	0	0	110	0.0	0.0
会津本郷停車場・上米塚線		0	0	0	825	0.0	0.0
会津高田停車場線		0	0	0	42	0.0	0.0
新鶴停車場線		0	0	0	478	0.0	0.0
会津坂下停車場線		0	0	0	458	0.0	0.0
塔寺停車場線		0	0	0	229	0.0	0.0
会津坂本停車場線		0	0	0	521	0.0	0.0
会津柳津停車場線		0	0	0	865	0.0	0.0
会津郷戸停車場線		0	0	0	268	0.0	0.0
下館停車場線		0	0	0	1,080	0.0	0.0
相馬・大内線		8	1	8	11,886	0.7	0.8
甲塚・古墳線		10	0	10	4,770	2.1	2.1
矢祭山・八槻線		2	1	1	11,651	0.2	0.2
山本不動線		1	0	2	4,222	0.2	0.5
南湖公園線		2	0	3	1,794	1.1	1.7
雲水峰・江持線		0	0	0	7,829	0.0	0.0
舟津・福良線		0	0	0	5,632	0.0	0.0
羽鳥・福良線		0	0	0	14,841	0.0	0.0
青松浜線		0	0	0	3,128	0.0	0.0
小栗山・宮下線		0	0	0	16,650	0.0	0.0
窪田・江栗線		1	0	1	956	1.0	1.0
泉・岩間・植田線		2	0	2	8,888	0.2	0.2
釜戸・小名浜線		15	0	18	10,267	1.5	1.8
下高久・谷川瀬線		12	0	12	6,251	1.9	1.9
赤坂・東野・塙線		1	0	1	8,754	0.1	0.1
小浜・上郡山線		0	0	0	2,326	0.0	0.0
小塙・上郡山線		0	0	0	8,181	0.0	0.0
白岩・久之浜線		0	0	0	4,739	0.0	0.0
折木・筒木原・久之浜線		2	0	2	8,272	0.2	0.2
片倉・末続停車場線		0	0	0	15,876	0.0	0.0
小川・赤井・平線		7	0	7	7,451	0.9	0.9

(単位：件・人・m)

一般県道	区分	発生状況			実延長距離		1kmあたりの事故	
		件数	死者	傷者	(m)	件数	死傷者	
上戸渡・広野線		0	0	0	19,976	0.0	0.0	
下川内・竜田停車場線		0	0	0	22,997	0.0	0.0	
小良ヶ浜・野上線		0	0	0	11,661	0.0	0.0	
夫沢・大野停車場線		2	0	3	4,905	0.4	0.6	
落合・浪江線		0	0	0	30,291	0.0	0.0	
長塚・請戸・浪江線		0	0	0	8,627	0.0	0.0	
幾世橋・小高線		0	0	0	9,470	0.0	0.0	
井出・長塚線		0	0	0	5,950	0.0	0.0	
中ノ森・加倉線		0	0	0	4,289	0.0	0.0	
中ノ内・小高線		0	0	0	5,088	0.0	0.0	
城下・小高線		0	0	0	343	0.0	0.0	
北泉・小高線		0	0	0	12,343	0.0	0.0	
大甕・磐城太田停車場線		0	0	0	1,831	0.0	0.0	
小浜・字町線		10	0	12	7,087	1.4	1.7	
下洪佐・南新田線		0	0	0	3,710	0.0	0.0	
馬場・太田線		0	0	0	2,892	0.0	0.0	
烏崎・江垂線		2	0	2	3,402	0.6	0.6	
南海老・鹿島線		0	0	0	3,320	0.0	0.0	
大芦・鹿島線		2	1	1	11,150	0.2	0.2	
草野・大倉・鹿島線		3	0	12	24,535	0.1	0.5	
月館・川俣線		1	0	1	7,463	0.1	0.1	
山上・赤木線		0	0	0	4,938	0.0	0.0	
磯部・日下石線		0	0	0	4,011	0.0	0.0	
原釜・椎木線		1	0	1	5,773	0.2	0.2	
赤柴・中島線		0	0	0	5,738	0.0	0.0	
赤坂・西野・石川線		0	0	0	14,590	0.0	0.0	
明内・田中線		0	0	0	2,789	0.0	0.0	
浅川・古殿線		0	0	0	10,482	0.0	0.0	
社田・浅川線		2	0	3	13,121	0.2	0.2	
釜子・金山線		1	0	1	9,101	0.1	0.1	
高萩・久田野停車場線		0	0	0	7,813	0.0	0.0	
中野・番沢線		1	0	1	5,849	0.2	0.2	
増見・小田倉線		6	0	8	11,997	0.5	0.7	
十日市・矢吹線		1	0	1	12,847	0.1	0.1	
須賀川・矢吹線		8	0	10	17,507	0.5	0.6	
曲木・中野目線		0	0	0	4,586	0.0	0.0	
北方・遅沢線		0	0	0	6,607	0.0	0.0	

一般県道	区分	発生状況			実延長距離		1kmあたりの事故	
		件数	死者	傷者	(m)	件数	死傷者	
鴫子・夏井停車場線		0	0	0	4,593	0.0	0.0	
上川内・川前線		0	0	0	12,341	0.0	0.0	
成田・鏡田線		1	0	1	4,631	0.2	0.2	
下松本・鏡石停車場線		6	0	7	11,479	0.5	0.6	
那須・甲子線		0	0	0	7,862	0.0	0.0	
木ノ崎・岩淵線		0	0	0	6,034	0.0	0.0	
牧ノ内・長沼線		0	0	0	3,949	0.0	0.0	
江持・谷田川停車場線		1	0	1	3,949	0.3	0.3	
三穂田・須賀川線		2	1	2	10,965	0.2	0.3	
芦ノ口・大槻線		4	0	7	5,543	0.7	1.3	
荒井・郡山線		21	0	25	10,830	1.9	2.3	
斎藤・下行合線		1	0	1	4,458	0.2	0.2	
阿久津・舞木停車場線		0	0	0	1,494	0.0	0.0	
実沢・要田線		0	0	0	4,289	0.0	0.0	
門沢・三春線		0	0	0	7,955	0.0	0.0	
栗出・菅谷線		0	0	0	3,018	0.0	0.0	
柳渡戸・常葉線		0	0	0	8,685	0.0	0.0	
石沢・荻田線		0	0	0	13,837	0.0	0.0	
大橋・五百川停車場線		3	0	3	9,949	0.3	0.3	
木幡・飯野線		0	0	0	6,581	0.0	0.0	
大沢・広表線		0	0	0	4,009	0.0	0.0	
福島・飯野線		2	0	3	7,389	0.3	0.4	
山口・渡利線		3	0	3	6,074	0.5	0.5	
岡部・渡利線		10	0	11	5,325	1.9	2.1	
庭坂・福島線		23	0	24	8,293	2.8	2.9	
八島田・笹木野停車場線		0	0	0	459	0.0	0.0	
折戸・笹谷線		4	0	5	4,779	0.8	1.0	
中野・梶町線		5	0	8	2,062	2.4	3.9	
東湯野・寺屋敷線		0	0	0	1,609	0.0	0.0	
臼石・月館線		2	0	2	8,311	0.2	0.2	
広畑・月館線		1	0	1	6,095	0.2	0.2	
山口・保原線		1	0	1	9,889	0.1	0.1	
上小国・下川原線		0	0	0	6,084	0.0	0.0	
穴原・十綱線		2	0	3	2,362	0.8	1.3	
五十沢・国見線		5	0	6	5,457	0.9	1.1	
大枝・貝田線		0	0	0	3,304	0.0	0.0	
壺揚・本町線		0	0	0	7,884	0.0	0.0	

(単位：件・人・m)

一般県道	区分	発生状況			実延長距離		1kmあたりの事故	
		件数	死者	傷者	(m)	件数	死傷者	
野老沢・川桁停車場線		1	0	1	7,928	0.1	0.1	
猪苗代スキー場線		0	0	0	1,839	0.0	0.0	
湯川・大町線		5	0	6	18,924	0.3	0.3	
浜崎・高野・会津若松線		3	0	4	11,324	0.3	0.4	
広田停車場線		0	0	0	740	0.0	0.0	
中沢・西若松停車場線		5	0	5	3,305	1.5	1.5	
湯ノ上・会津高田線		0	0	0	20,623	0.0	0.0	
大内・会津高田線		0	0	0	18,802	0.0	0.0	
熊の目・浜崎線		0	0	0	3,392	0.0	0.0	
熊倉・塩川線		0	0	0	5,208	0.0	0.0	
日中・喜多方線		1	0	1	10,888	0.1	0.1	
熱塩温泉・追分線		0	0	0	563	0.0	0.0	
大平・喜多方線		1	0	2	10,578	0.1	0.2	
熱塩加納・会津坂下線		1	0	1	16,828	0.1	0.1	
喜多方・河東線		1	0	1	15,468	0.1	0.1	
上郷・下野尻線		0	0	0	15,313	0.0	0.0	
大久保・野沢停車場線		0	0	0	5,250	0.0	0.0	
上郷・舟渡線		0	0	0	5,476	0.0	0.0	
別・舟渡線		0	0	0	8,397	0.0	0.0	
藤・小櫓線		0	0	0	5,104	0.0	0.0	
飯谷・大巻線		0	0	0	8,010	0.0	0.0	
名入・西片停車場線		0	0	0	248	0.0	0.0	
郷戸・滝谷停車場線		0	0	0	144	0.0	0.0	
舟ヶ鼻・下郷線		0	0	0	11,309	0.0	0.0	
高崎・田島線		2	0	2	20,337	0.1	0.1	
落合・豊成線		0	0	0	425	0.0	0.0	
向山・会津長野停車場線		0	0	0	832	0.0	0.0	
栗山・舘岩線		0	0	0	20,616	0.0	0.0	
大倉・大橋・浜野線		1	1	0	24,389	0.0	0.0	
布沢・横田線		0	0	0	12,435	0.0	0.0	
国見・福島線		14	0	15	10,859	1.3	1.4	
安達太良山線		4	0	4	12,505	0.3	0.3	
須賀川・二本松線		64	0	74	36,850	1.7	2.0	
広野停車場線		0	0	0	858	0.0	0.0	
岩根・日和田線		1	0	1	5,959	0.2	0.2	
川前停車場・上三坂線		0	0	0	12,649	0.0	0.0	
神俣停車場・川前線		0	0	0	14,406	0.0	0.0	

一般県道	区分	発生状況			実延長距離		1kmあたりの事故	
		件数	死者	傷者	(m)	件数	死傷者	
小林・館の川線		0	0	0	13,436	0.0	0.0	
奥川・新郷線		0	0	0	5,794	0.0	0.0	
南福島停車場線		9	0	11	10,105	0.9	1.1	
八茎・四倉線		0	0	0	11,010	0.0	0.0	
上移・常葉線		0	0	0	10,860	0.0	0.0	
赤留・塔寺線		0	0	0	15,525	0.0	0.0	
滝谷・檜原線		0	0	0	1,311	0.0	0.0	
新郷・萩野停車場線		0	0	0	12,135	0.0	0.0	
馬場平・杉田線		3	0	3	7,245	0.4	0.4	
黒磯・田島線		0	0	0	19,545	0.0	0.0	
上野尻停車場線		0	0	0	1,131	0.0	0.0	
湯の岳・別所線		0	0	0	9,377	0.0	0.0	
須賀川・二本松自転車道線		0	0	0	29,908	0.0	0.0	
福島停車場線		1	0	1	223	4.5	4.5	
東山温泉線		0	0	0	15,328	0.0	0.0	
松川浦港線		0	0	0	375	0.0	0.0	
湖南・湊線		0	0	0	17,979	0.0	0.0	
八溝山線		0	0	0	13,595	0.0	0.0	
高久・鹿島線		7	0	8	3,966	1.8	2.0	
矢祭・棚倉自転車道線		0	0	0	21,870	0.0	0.0	
岳温泉・大玉線		0	0	0	15,743	0.0	0.0	
あぶくま洞・都路線		1	0	1	23,957	0.0	0.0	
豊間・四倉線		3	0	3	15,065	0.2	0.2	
熱塩加納・山都・西会津線		0	0	0	42,343	0.0	0.0	
徳沢・宝坂線		0	0	0	1,867	0.0	0.0	
一ノ木・藤沢線		1	0	1	5,689	0.2	0.2	
岳温泉線		0	0	0	5,642	0.0	0.0	
飯坂・保原線		21	0	25	13,024	1.6	1.9	
白坂・関辺線		0	0	0	9,670	0.0	0.0	
相馬港線		0	0	0	1,101	0.0	0.0	
才鉢・前山線		0	0	0	13,856	0.0	0.0	
広野・小高線		0	0	0	44,726	0.0	0.0	
会津若松・熱塩温泉自転車道		0	0	0	27,390	0.0	0.0	
上北迫・下北迫線		2	0	2	2,336	0.9	0.9	
合 計		585	13	681	2,302,701	0.3	0.3	

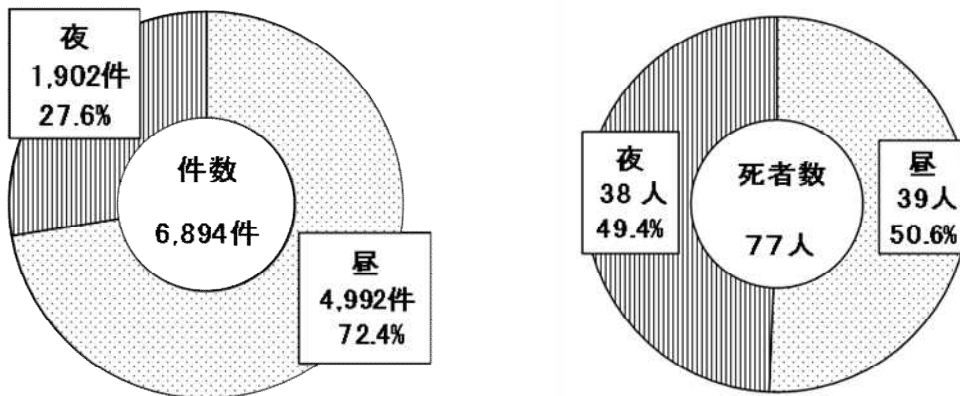
(10)道路形状別・道路線形別・事故類型別発生状況

道路形状・道路線形		合 計										状 態										道 路 形 状										道 路 線 形										(単位:件・人)																																																																																																																																																																																																																																																																																																																																																																																																																																																																																																																							
		交 通					差 点					単 路					踏 切					一 場 般 交 通 の 所					力					屈 ・ 折					直 線																																																																																																																																																																																																																																																																																																																																																																																																																																																																																																																												
		大		中		小	付	計	ト	橋	力	の	他	計	上	下	平	計	上	下	平	計	上	下	平	計	上	下	平	計	上	下	平	計	上	下	平	計	上	下	平		計	上	下	平	計	上	下	平	計	上	下	平	計	上	下	平	計	上	下	平	計	上	下	平	計	上	下	平	計	上	下	平	計	上	下	平	計	上	下	平	計	上	下	平	計	上	下	平	計	上	下	平	計	上	下	平	計	上	下	平	計	上	下	平	計	上	下	平	計	上	下	平	計	上	下	平	計	上	下	平	計	上	下	平	計	上	下	平	計	上	下	平	計	上	下	平	計	上	下	平	計	上	下	平	計	上	下	平	計	上	下	平	計	上	下	平	計	上	下	平	計	上	下	平	計	上	下	平	計	上	下	平	計	上	下	平	計	上	下	平	計	上	下	平	計	上	下	平	計	上	下	平	計	上	下	平	計	上	下	平	計	上	下	平	計	上	下	平	計	上	下	平	計	上	下	平	計	上	下	平	計	上	下	平	計	上	下	平	計	上	下	平	計	上	下	平	計	上	下	平	計	上	下	平	計	上	下	平	計	上	下	平	計	上	下	平	計	上	下	平	計	上	下	平	計	上	下	平	計	上	下	平	計	上	下	平	計	上	下	平	計	上	下	平	計	上	下	平	計	上	下	平	計	上	下	平	計	上	下	平	計	上	下	平	計	上	下	平	計	上	下	平	計	上	下	平	計	上	下	平	計	上	下	平	計	上	下	平	計	上	下	平	計	上	下	平	計	上	下	平	計	上	下	平	計	上	下	平	計	上	下	平	計	上	下	平	計	上	下	平	計	上	下	平	計	上	下	平	計	上	下	平	計	上	下	平	計	上	下	平	計	上	下	平	計	上	下	平	計	上	下	平	計	上	下	平	計	上	下	平	計	上	下	平	計	上	下	平	計	上	下	平	計	上	下	平	計	上	下	平	計	上	下	平	計	上	下	平	計	上	下	平	計	上	下	平	計	上	下	平	計	上	下	平	計	上	下	平	計	上	下	平	計	上	下	平	計	上	下	平	計	上	下	平	計	上	下	平	計	上	下	平	計	上	下	平	計	上	下	平	計	上	下	平	計	上	下	平	計	上	下	平	計	上	下	平	計	上	下	平	計	上	下	平	計	上	下	平	計	上	下	平	計	上	下	平	計	上	下	平	計	上	下	平	計	上	下	平	計	上	下	平	計	上	下	平	計	上	下	平	計	上	下</

[illegible]

[illegible]

(11) 昼夜別事故発生状況

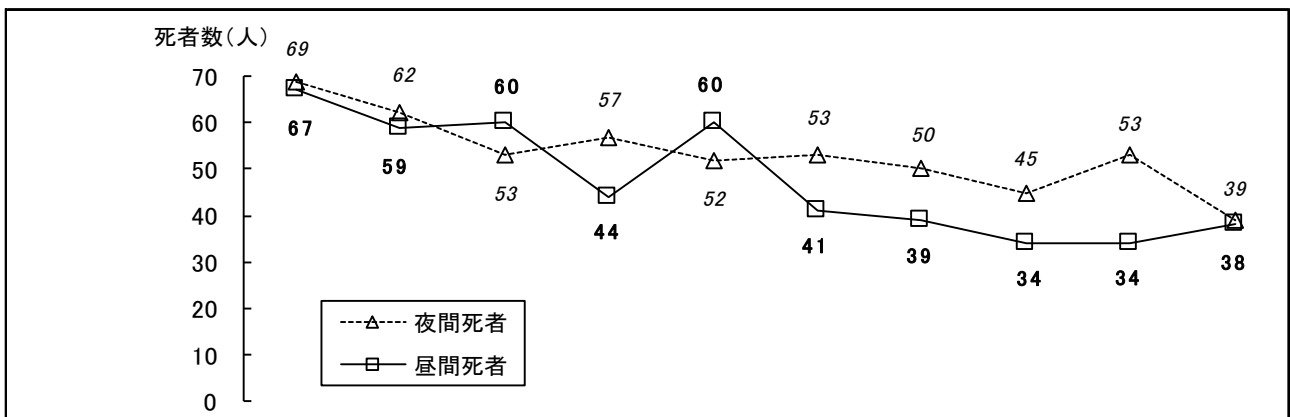


(単位：件・人・%)

昼夜別 区分	昼				夜			
	平27	平26	増減数	増減率(%)	H27	H26	増減数	増減率(%)
件数	4,992	5,627	-635	-11.3	1,902	2,083	-181	-8.7
死者数	39	53	-14	-26.4	38	34	4	11.8
傷者数	6,058	6,880	-822	-11.9	2,286	2,570	-284	-11.1

○ 昼夜別事故の推移

(単位：件・人・%)



年		平18	平19	平20	平21	平22	平23	平24	平25	平26	平27
昼	発生件数	9,941	9,335	8,522	8,402	7,835	7,143	7,271	6,544	5,627	4,992
	死者数	69	62	53	57	52	53	50	45	53	39
	割合	50.7	51.2	46.9	56.4	46.4	56.4	56.2	57.0	60.9	50.6
	傷者数	12,616	11,810	10,664	10,598	9,749	8,790	9,027	8,101	6,880	6,058
夜	発生件数	3,686	3,409	3,195	2,885	2,830	2,475	2,518	2,404	2,083	1,902
	死者数	67	59	60	44	60	41	39	34	34	38
	割合	49.3	48.8	53.1	43.6	53.6	43.6	43.8	43.0	39.1	49.4
	傷者数	4,737	4,435	3,995	3,644	3,504	3,065	3,161	2,960	2,570	2,286

(注) 死者の割合は、各年の全死者に対する割合

○ 死亡事故率

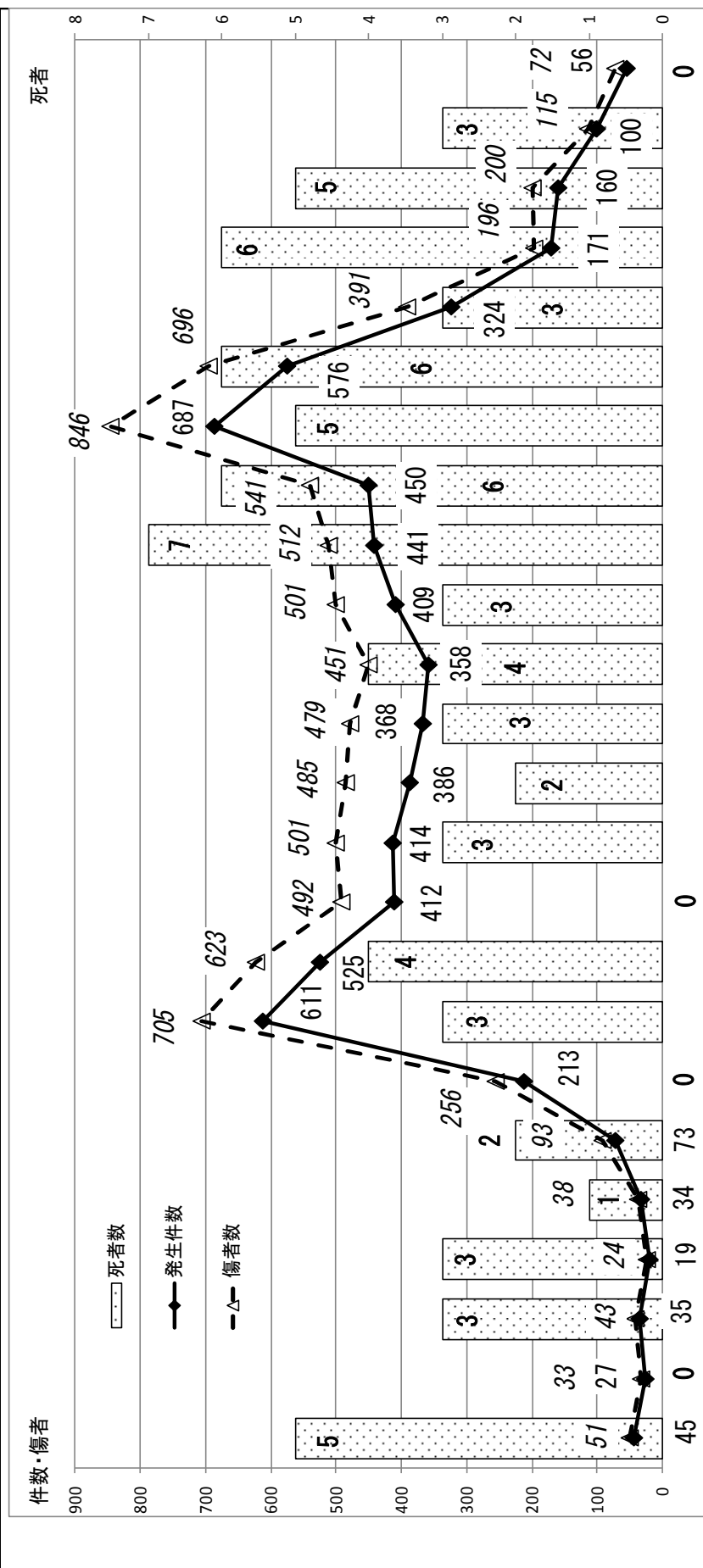
(単位：件・%)

昼夜別 区分	発生件数	死亡事故件数	死亡事故率
昼	4,992	39	0.78%
夜	1,902	38	2.00%

$$\text{死亡事故率} = \frac{\text{死亡事故件数}}{\text{人身事故件数}} \times 100$$

(12) 時間別事故発生状

(単位:件・人・%)



区分	時間																							
	0	1	2	3	4	5	6	7	8	9	10	11	12	13	14	15	16	17	18	19	20	21	22	23
発生件数	45	27	35	19	34	73	213	611	525	412	414	386	368	358	409	441	450	687	576	324	171	160	100	56
死者数	5	0	3	3	1	2	0	3	4	0	3	2	3	4	3	7	6	5	6	3	6	5	3	0
傷者数	51	33	43	24	38	93	256	705	623	492	501	485	479	451	501	512	541	846	696	391	196	200	115	72
発生の割合 (%)	0.7	0.4	0.5	0.3	0.5	1.1	3.1	8.9	7.6	6.0	6.0	5.6	5.3	5.2	5.9	6.4	6.5	10.0	8.4	4.7	2.5	2.3	1.5	0.8

(14)警察署別・事故類型別発生状況

(単位:件・人)

警察署		総		島	福	伊	二	郡	郡	山	北	川	賀	白	石	棚	田	会	津	喜	会	南	い	わ	き	い	わ	き	い	わ	き	南	馬	相	馬	速	高
		数	件																																		
事故類型																																					
合	件	6,894	760	324	97	160	946	512	344	368	61	75	127	457	70	115	93	42	1,137	456	188	262	51	152	97												
	死	77	5	0	3	2	3	3	3	7	2	2	3	6	0	3	5	6	6	1	3	5	0	3	6												
人	件	8,344	928	373	101	202	1,128	633	417	458	73	102	146	539	88	125	113	51	1,340	531	211	347	88	195	155												
	傷	683	73	46	16	25	116	28	31	37	7	2	13	60	7	13	12	6	105	30	17	26	3	8	2												
対 車	死	28	2	0	1	0	2	0	0	3	2	0	1	2	0	1	3	1	3	1	2	4	0	0	0												
	傷	612	72	48	15	26	115	30	34	35	5	2	12	61	7	12	9	5	104	29	15	23	3	8	2												
対 面 通 行 中	件	29	3	3	0	0	6	2	1	2	0	0	2	5	1	0	0	0	4	0	0	0	0	0	0												
	死	1	0	0	0	0	1	0	0	0	0	0	0	0	0	0	0	0	0	0	0	0	0	0													
背 面 通 行 中	件	28	3	3	0	0	5	2	1	2	0	0	2	5	1	0	0	0	4	0	0	0	0	0	0												
	傷	58	7	6	0	3	9	1	0	1	0	0	3	6	1	1	1	2	11	2	2	1	0	1	0												
横 断	件	57	7	6	0	3	10	1	0	1	0	0	3	6	1	1	0	2	12	2	0	1	0	1	0												
	死	417	46	21	15	13	73	14	20	21	5	1	8	35	3	11	8	3	60	19	13	18	2	6	2												
横 断 歩 道	件	20	2	0	1	0	1	0	0	1	2	0	1	2	0	1	1	1	2	1	0	4	0	0	0												
	死	405	45	22	14	13	72	14	21	20	3	1	7	36	3	10	7	2	59	18	13	15	2	6	2												
横 断 歩 道 近 付	件	217	27	12	7	7	39	6	13	12	1	1	4	16	0	4	3	0	38	5	11	9	0	2	0												
	死	3	0	0	0	0	0	0	0	0	0	0	0	0	0	1	0	0	1	0	0	1	0	0	0												
横 断 歩 道 近 付	件	219	28	13	7	7	39	6	14	12	1	1	4	16	0	3	3	0	38	5	11	9	0	2	0												
	死	32	1	3	1	1	3	0	1	2	1	0	1	6	1	1	1	0	6	2	0	1	0	0	0												
横 断 歩 道 近 付	件	3	0	0	1	0	0	0	0	0	0	0	0	1	0	0	0	0	0	0	0	1	0	0	0												
	死	32	1	3	0	1	3	0	1	2	1	0	1	8	1	1	1	0	6	2	0	0	0	0	0												
横 断 歩 道 近 付	件	2	1	0	0	0	0	0	0	0	0	0	1	0	0	0	0	0	0	0	0	0	0	0	0												
	死	1	1	0	0	0	0	0	0	0	0	0	0	0	0	0	0	0	0	0	0	0	0	0	0												
そ の 他	件	166	17	6	7	5	31	8	6	7	3	0	2	13	2	6	4	3	16	12	2	8	2	4	2												
	死	13	1	0	0	0	1	0	0	1	2	0	1	1	0	0	1	1	1	1	0	2	0	0	0												
路 上 遊 戯 中	件	153	16	6	7	5	30	8	6	6	1	0	1	12	2	6	3	2	15	11	2	6	2	4	2												
	死	3	0	0	0	0	1	0	0	0	0	0	0	1	0	0	0	0	1	0	0	0	0	0	0												
路 上 遊 戯 中	件	0	0	0	0	0	0	0	0	0	0	0	0	0	0	0	0	0	0	0	0	0	0	0	0												
	死	3	0	0	0	0	1	0	0	0	0	0	0	1	0	0	0	0	1	0	0	0	0	0	0												
路 上 作 業 中	件	14	2	0	0	0	1	0	1	0	0	0	0	3	1	0	1	0	1	2	0	2	0	0	0												
	死	0	0	0	0	0	0	0	0	0	0	0	0	0	0	0	0	0	0	0	0	0	0	0	0												
路 上 停 止 中	件	23	3	2	0	0	2	0	0	2	0	1	0	4	0	0	1	0	4	1	2	1	0	0	0												
	死	3	0	0	0	0	0	0	0	1	0	0	0	0	0	0	1	0	1	0	0	0	0	0	0												
歩 道 通 行 中	件	21	3	3	0	0	2	0	0	1	0	1	0	4	0	0	0	0	3	1	2	1	0	0	0												
	死	11	2	0	0	1	5	0	1	0	0	0	0	0	0	0	0	0	1	0	0	1	0	0	0												
路 側 帯 通 行 中	件	4	0	0	0	0	0	0	0	1	0	0	0	1	0	0	0	0	2	0	0	0	0	0	0												
	死	0	0	0	0	0	0	0	0	0	0	0	0	0	0	0	0	0	0	0	0	0	0	0	0												
そ の 他	件	124	10	14	1	8	19	11	8	10	2	0	0	5	1	1	1	1	21	6	0	3	1	1	0												
	死	1	0	0	0	0	0	0	0	1	0	0	0	0	0	0	0	0	0	0	0	0	0	0	0												

(単位:件・人)

警察署 事故類型		総 数	福 島	福 北	伊 達	二 本	郡 山	郡 北	須 川	白 河	石 川	棚 倉	田 村	会 津 若 松	猪 苗 代	喜 多 方	会 津 坂 下	南 会	い わ き 中	い わ き 東	い わ き 南	相 馬	双 葉	相 馬	高 橋
車 両	正面衝突	7500	847	312	85	166	1003	589	374	414	65	88	131	471	81	110	100	46	1214	497	193	317	84	185	128
	追越・追抜時	230	25	7	4	8	18	14	14	18	5	7	11	8	7	5	9	8	29	7	5	12	1	6	2
	その他	336	27	10	4	9	34	23	18	25	8	9	17	12	14	8	13	15	39	7	6	25	1	8	4
	追越・追抜時	8	1	0	0	0	3	0	0	0	0	1	0	0	0	0	1	0	0	0	0	1	0	1	0
	その他	222	24	7	4	8	15	14	14	18	4	7	11	8	7	5	8	8	29	7	5	11	1	5	2
	追越・追抜時	326	26	10	4	9	30	23	18	25	7	9	17	12	14	8	11	15	39	7	6	24	1	7	4
	追越・追抜時	2950	330	127	34	70	352	229	155	151	26	32	42	173	35	34	34	12	552	208	88	99	34	71	62
	追越・追抜時	3795	439	150	37	94	455	302	199	191	32	45	53	219	42	38	46	18	679	247	107	138	71	93	100
	追越・追抜時	304	31	11	2	8	20	36	13	9	4	2	9	12	6	5	5	2	52	20	8	4	5	8	32
	追越・追抜時	404	45	15	2	11	25	46	15	13	5	3	12	20	7	5	8	2	60	24	12	7	5	9	53
人 間	追越・追抜時	2646	299	116	32	62	332	193	142	142	22	30	33	161	29	29	29	10	500	188	80	95	29	63	30
	追越・追抜時	3391	394	135	35	83	430	256	184	178	27	42	41	199	35	33	38	16	619	223	95	131	66	84	47
	追越・追抜時	1756	191	78	30	30	303	147	90	101	16	13	30	115	10	37	24	6	228	119	40	95	8	44	1
	追越・追抜時	2065	226	88	33	33	341	165	109	137	18	14	33	139	11	40	26	6	264	144	44	129	8	55	2
	追越・追抜時	52	5	2	0	3	7	3	5	2	1	0	2	2	1	4	1	1	5	2	1	2	0	2	1
	追越・追抜時	1	0	0	0	0	0	0	1	0	0	0	0	0	0	0	0	0	0	0	0	0	0	0	0
	追越・追抜時	58	5	2	0	3	7	3	4	2	1	0	2	2	1	4	6	1	6	2	1	3	0	2	1
	追越・追抜時	21	4	0	1	0	0	2	0	0	2	0	0	0	4	0	1	0	0	3	3	1	0	0	0
	追越・追抜時	22	4	0	1	0	0	2	0	2	0	0	0	0	4	0	1	0	0	4	3	1	0	0	0
	追越・追抜時	243	22	13	2	7	33	20	6	10	0	6	4	15	3	2	2	2	1	51	26	11	2	2	3
物 品	追越・追抜時	286	26	17	2	11	37	32	6	11	0	6	4	16	4	2	2	1	55	31	13	2	2	4	2
	追越・追抜時	74	5	0	1	0	14	6	3	5	0	0	0	6	0	0	0	0	22	3	4	0	0	1	4
	追越・追抜時	89	5	0	0	1	0	6	3	5	0	0	0	6	0	0	0	0	27	3	4	0	0	3	8
	追越・追抜時	67	8	3	1	0	4	5	2	2	1	2	7	3	1	6	0	1	5	3	5	4	0	4	0
	追越・追抜時	0	0	0	0	0	0	0	0	0	0	0	0	0	0	0	0	0	0	0	0	0	0	0	
	追越・追抜時	78	10	3	1	0	7	5	2	2	3	3	8	3	1	7	0	1	5	4	5	4	0	4	0
	追越・追抜時	161	29	10	1	2	26	8	6	3	0	1	1	23	0	0	0	0	28	9	6	6	1	1	0
	追越・追抜時	1	0	0	1	0	0	0	0	0	0	0	0	0	0	0	0	0	0	0	0	0	0	0	0
	追越・追抜時	164	29	10	0	2	28	8	6	3	0	1	1	23	0	0	0	0	30	9	6	6	1	1	0
	追越・追抜時	430	51	26	4	7	60	30	21	27	2	5	9	33	4	5	5	3	79	36	6	10	0	7	0
物 品	追越・追抜時	513	65	29	4	13	70	36	22	33	2	10	10	42	6	6	6	3	89	42	6	10	0	9	0
	追越・追抜時	308	33	16	4	4	38	24	18	21	2	4	8	21	2	3	5	3	60	25	5	9	0	3	0
	追越・追抜時	1	0	0	0	0	0	0	0	0	0	0	0	0	0	0	0	0	1	0	0	0	0	0	0
	追越・追抜時	379	45	18	4	10	48	30	19	27	2	8	9	30	2	4	6	3	68	28	5	9	0	4	0
	追越・追抜時	122	18	10	0	3	22	6	3	6	0	1	1	12	2	2	0	0	19	11	1	1	0	4	0
	追越・追抜時	0	0	0	0	0	0	0	0	0	0	0	0	0	0	0	0	0	0	0	0	0	0	0	0
	追越・追抜時	134	20	11	0	3	22	6	3	6	0	2	1	12	4	2	0	0	21	14	1	1	0	5	0
	追越・追抜時	82	8	3	2	1	5	7	5	3	1	0	3	5	2	4	1	2	14	5	0	0	1	3	7
	追越・追抜時	2	0	0	0	0	0	0	0	0	0	0	0	0	0	0	0	1	0	0	0	0	0	0	1
	追越・追抜時	94	11	3	2	1	6	7	5	3	1	0	3	5	2	4	1	1	16	5	0	0	1	6	11

(単位:件・人)

事故類型	警察署	総数	福島	福島	伊達	二本松	郡山	北山	須賀川	白河	石川	棚倉	田村	会津若松	猪苗代	喜多方	会津坂下	南会津	いわき中央	いわき真	いわき南	南相馬	双葉	相馬	高速度
車両事故	単独死傷	142	9	8	1	7	8	13	6	7	2	6	4	10	0	4	5	2	16	5	4	6	1	2	16
		25	2	0	0	1	0	2	0	1	0	0	2	3	0	1	2	2	2	0	1	1	0	2	3
		167	9	10	1	10	10	14	9	9	3	11	2	7	0	3	4	0	22	5	3	7	1	2	25
		92	7	2	0	5	6	11	4	4	2	4	2	6	0	1	2	1	11	2	2	4	0	1	15
		17	2	0	0	1	0	2	0	1	0	0	1	3	0	0	0	1	1	0	1	0	0	1	3
		120	7	2	0	8	8	12	7	4	3	9	1	3	0	1	2	0	18	2	1	6	0	2	24
		11	0	1	0	0	0	3	1	2	1	1	0	1	0	0	0	0	0	0	0	1	0	0	0
		1	0	0	0	0	0	0	0	1	0	0	0	0	0	0	0	0	0	0	0	0	0	0	0
		10	0	1	0	0	0	3	1	1	1	1	0	1	0	0	0	0	0	0	0	1	0	0	0
		4	2	0	0	1	0	0	0	0	0	0	0	0	0	0	0	0	0	0	0	0	0	1	0
交通安全	標識	2	1	0	0	0	0	0	0	0	0	0	0	0	0	0	0	0	0	0	0	0	0	1	0
		7	2	0	0	3	0	0	0	0	0	0	0	0	0	0	0	0	0	0	0	0	0	2	0
		11	0	0	0	0	0	1	0	0	0	0	0	0	0	0	0	0	2	0	1	0	0	0	7
		0	0	0	0	0	0	0	0	0	0	0	0	0	0	0	0	0	0	0	0	0	0	0	0
		18	0	0	0	0	0	2	0	0	0	0	0	0	0	0	0	0	4	0	1	0	0	0	11
		20	1	0	0	1	2	2	1	1	1	1	0	1	0	0	1	0	1	0	0	1	0	0	6
		4	0	0	0	1	0	0	0	0	0	0	0	1	0	0	0	0	0	1	0	0	0	0	2
		28	1	0	0	0	2	2	3	1	2	1	0	0	0	0	1	0	1	0	0	3	0	0	11
		4	0	0	0	0	1	0	0	0	0	0	0	0	0	0	0	0	2	0	0	1	0	0	0
		0	0	0	0	0	0	0	0	0	0	0	0	0	0	0	0	0	0	0	0	0	0	0	0
交通安全	家屋・塙	4	0	0	0	0	0	0	0	0	0	0	0	0	0	0	0	0	0	0	0	0	0	0	0
		6	1	0	0	0	0	0	0	0	0	1	0	0	0	0	1	0	2	0	0	0	1	0	1
		1	1	0	0	0	0	0	0	0	0	0	0	0	0	0	0	0	0	0	0	0	0	0	0
		8	0	0	0	0	0	0	0	0	0	4	0	0	0	1	0	0	2	0	0	0	0	0	1
		36	3	1	0	3	3	5	2	1	0	1	2	4	0	0	1	1	4	2	1	1	0	0	1
		9	0	0	0	0	0	2	0	0	0	0	1	2	0	0	0	1	1	0	1	0	0	0	1
		45	4	1	0	5	5	5	3	2	0	3	1	2	0	0	1	0	9	2	0	1	0	0	1
		21	1	4	0	0	1	0	1	2	0	0	1	1	0	0	0	0	3	3	2	1	1	0	0
		0	0	0	0	0	0	0	0	0	0	0	0	0	0	0	0	0	0	0	0	0	0	0	0
		23	1	6	0	0	1	0	1	2	0	0	1	1	0	0	0	0	3	3	2	1	1	0	0
交通安全	路外逸脱死傷	13	0	0	1	0	0	0	0	1	0	1	1	1	0	1	3	1	1	0	0	0	1	0	0
		8	0	0	0	0	0	0	0	0	0	0	1	0	0	0	2	1	1	0	0	1	0	1	0
		8	0	0	1	0	0	0	0	3	0	1	0	1	0	0	0	0	0	0	0	0	0	0	0
		10	0	0	1	0	0	0	0	1	0	1	1	0	0	0	2	1	1	0	0	1	0	1	0
		7	0	0	0	0	0	0	0	0	0	0	1	0	0	0	2	1	1	0	0	1	0	1	0
		6	0	0	1	0	0	0	0	3	0	1	0	0	0	0	1	0	0	0	0	0	0	0	0
		3	0	0	0	0	0	0	0	0	0	0	0	0	0	1	1	0	0	0	0	0	0	0	0
		1	0	0	0	0	0	0	0	0	0	0	0	0	0	0	0	0	0	0	0	0	0	0	0
		2	0	0	0	0	0	0	0	0	0	0	0	1	0	0	1	0	0	0	0	0	0	0	0
		4	0	0	0	0	0	0	1	0	0	1	0	0	0	1	0	0	1	0	0	0	0	0	0
交通安全	転倒死傷	4	0	0	0	0	0	0	0	0	0	1	0	0	0	1	0	0	1	0	0	0	0	0	0
		0	0	0	0	0	0	0	0	0	0	0	0	0	0	0	0	0	0	0	0	0	0	0	0
		4	0	0	0	0	0	0	1	0	0	1	0	0	0	1	0	0	1	0	0	0	0	0	0
		12	1	2	0	2	1	2	0	0	0	0	0	2	0	1	0	0	0	0	0	0	0	0	1
		0	0	0	0	0	0	0	0	0	0	0	0	0	0	0	0	0	0	0	0	0	0	0	0
		12	1	2	0	2	1	2	0	0	0	0	0	2	0	0	1	0	0	0	0	0	0	0	1
		3	0	1	0	0	0	0	0	0	0	1	1	0	0	0	0	0	0	0	0	0	0	0	0
		0	0	0	0	0	0	0	0	0	0	0	0	0	0	0	0	0	0	0	0	0	0	0	0
		5	0	3	0	0	0	0	0	0	0	1	1	0	0	0	0	0	0	0	0	0	0	0	0
		0	0	0	0	0	0	0	0	0	0	0	0	0	0	0	0	0	0	0	0	0	0	0	0

(15) 当事者別・違反別事故発生状況

(単位:件・人)

当事者種別 違反		合 計	乗 車				貨 物 車				特 殊 車				二 輪 車						列 車	経 車			歩 行 者	不 明	
			用 車				計				計				計				車 計								
			大 型	中 型	普 通	軽 力	大 型	中 型	普 通	軽 力	大 型	中 型	普 通	軽 力	小 型	軽 二 輪	原 付 二 輪	種 別	原 付	他							
合 計	件 6,894 死 77 傷 8,344	14 1 14	13 0 14	3,541 27 2,439	2,000 16 2,439	0 44 6,736	139 6 182	383 2 488	534 6 1,481	1,190 17 1,481	0 0 0	3 0 3	1 0 1	0 0 0	0 0 0	0 0 0	0 0 0	4 0 4	21 2 19	47 10 41	0 0 0	40 3 38	1 1 0	0 0 0	1 1 0	9 1 8	34 0 36
	件 6,851 死 76 傷 8,300	14 1 14	13 0 14	3,541 27 2,439	2,000 16 2,439	0 44 6,736	139 6 182	383 2 488	534 6 1,481	1,190 17 1,481	0 0 0	3 0 3	1 0 1	0 0 0	0 0 0	0 0 0	0 0 0	4 0 4	21 2 19	47 10 41	0 0 0	40 3 38	1 1 0	0 0 0	1 1 0		
車 間 等	件 1,383 死 23 傷 1,648	3 0 3	1 0 1	742 9 874	412 6 509	0 15 1,387	18 1 22	46 1 53	107 0 133	190 3 228	0 0 0	0 0 0	0 0 0	0 0 0	0 0 0	0 0 0	0 0 0	0 0 0	3 1 2	9 5 7	0 0 0	26 0 26	0 0 0	0 0 0	0 0 0		
	悪 質 違 反	件 354 死 2 傷 434	2 0 2	0 0 0	175 0 209	116 1 154	0 1 365	5 1 5	12 0 13	29 0 33	56 0 63	0 0 0	0 0 0	0 0 0	0 0 0	0 0 0	0 0 0	0 0 0	0 0 0	0 0 0	2 0 3	0 0 0	3 0 3	0 0 0	0 0 0		
車 間 等	件 9 死 4 傷 8	0 0 0	0 0 0	7 0 3	0 0 7	0 0 7	0 0 0	1 0 1	0 0 0	0 0 0	0 0 0	0 0 0	0 0 0	0 0 0	0 0 0	0 0 0	0 0 0	0 0 0	0 0 0	1 0 1	0 0 0	0 0 0	0 0 0	0 0 0	0 0 0		
	信 号 無 視	件 192 死 11 傷 257	0 0 0	1 0 1	95 3 129	58 2 85	0 1 215	7 4 10	14 0 20	34 3 40	0 0 0	0 0 0	0 0 0	0 0 0	0 0 0	0 0 0	0 0 0	0 0 0	1 0 1	3 0 3	0 0 0	1 0 1	0 0 0	0 0 0	0 0 0		
車 間 等	件 528 死 2 傷 642	0 0 0	0 0 0	287 1 348	144 1 174	0 1 522	4 1 6	19 0 22	50 0 66	74 0 97	0 0 0	0 0 0	0 0 0	0 0 0	0 0 0	0 0 0	0 0 0	0 0 0	0 0 0	1 0 1	0 0 0	22 0 22	0 0 0	0 0 0	0 0 0		
	一 時 不 停 止	件 291 死 3 傷 296	1 0 1	0 0 0	171 1 173	93 2 95	0 2 0	3 0 3	4 0 5	14 0 25	0 0 0	0 0 0	0 0 0	0 0 0	0 0 0	0 0 0	0 0 0	0 0 0	0 0 0	2 0 2	2 0 2	0 0 0	0 0 0	0 0 0	0 0 0		
車 間 等	歩 行 者 死 傷 等	件 9 死 1 傷 11	0 0 0	0 0 0	7 1 8	1 0 1	0 0 9	0 0 2	0 0 2	1 0 2	0 0 0	0 0 0	0 0 0	0 0 0	0 0 0	0 0 0	0 0 0	0 0 0	0 0 0	0 0 0	0 0 0	0 0 0	0 0 0	0 0 0	0 0 0		
	酒 酔 い 運 転	件 47 死 1 傷 51	0 0 0	1 0 1	22 0 26	17 0 18	0 0 45	0 0 1	4 0 4	6 1 5	0 0 0	0 0 0	0 0 0	0 0 0	0 0 0	0 0 0	0 0 0	0 0 0	1 0 1	0 0 0	1 0 1	0 0 0	0 0 0	0 0 0	0 0 0		
車 間 等	横 断 等 禁 止	件 14 死 0 傷 20	0 0 0	0 0 0	6 0 9	8 0 11	0 0 20	0 0 0	0 0 0	0 0 0	0 0 0	0 0 0	0 0 0	0 0 0	0 0 0	0 0 0	0 0 0	0 0 0	0 0 0	0 0 0	0 0 0	0 0 0	0 0 0	0 0 0	0 0 0		
	車 間 距 離 不 保 持	件 34 死 0 傷 45	0 0 0	0 0 0	12 0 13	10 0 11	0 0 24	4 0 10	3 0 3	12 0 21	0 0 0	0 0 0	0 0 0	0 0 0	0 0 0	0 0 0	0 0 0	0 0 0	0 0 0	0 0 0	0 0 0	0 0 0	0 0 0	0 0 0	0 0 0		
車 間 等	進 路 変 更 禁 止	件 9 死 0 傷 11	0 0 0	0 0 0	5 0 6	0 0 6	1 0 1	0 0 3	2 0 3	3 0 4	0 0 0	0 0 0	0 0 0	0 0 0	0 0 0	0 0 0	0 0 0	0 0 0	0 0 0	0 0 0	0 0 0	0 0 0	0 0 0	0 0 0	0 0 0		
	右 折 違 反	件 10 死 0 傷 10	0 0 0	0 0 0	6 0 6	2 0 2	0 0 8	0 0 0	1 0 1	2 0 2	0 0 0	0 0 0	0 0 0	0 0 0	0 0 0	0 0 0	0 0 0	0 0 0	0 0 0	0 0 0	0 0 0	0 0 0	0 0 0	0 0 0	0 0 0		
車 間 等	左 折 違 反	件 388 死 0 傷 490	0 0 0	0 0 0	213 0 266	122 0 153	0 0 419	2 0 2	15 0 29	32 0 36	51 0 69	0 0 0	0 0 0	0 0 0	0 0 0	0 0 0	0 0 0	0 0 0	1 0 1	2 0 2	0 0 0	0 0 0	0 0 0	0 0 0	0 0 0		
	優 先 通 行 妨 害	件 517 死 2 傷 564	1 0 1	1 0 1	280 1 305	149 0 166	0 0 473	2 0 8	27 0 27	44 0 48	80 1 85	0 0 0	1 0 1	0 0 0	0 0 0	0 0 0	0 0 0	0 0 0	1 0 1	4 0 4	5 0 5	0 0 0	0 0 0	0 0 0	0 0 0		
車 間 等	交 差 点 全 行 進	件 42 死 0 傷 47	0 0 0	0 0 0	22 0 26	12 0 13	0 0 39	0 0 0	1 0 1	4 0 4	6 0 6	0 0 0	0 0 0	0 0 0	0 0 0	0 0 0	0 0 0	0 0 0	1 0 1	2 0 2	0 0 0	0 0 0	0 0 0	0 0 0	0 0 0		
	徐 行 違 反	件 0 死 0 傷 0	0 0 0	0 0 0	0 0 0	0 0 0	0 0 0	0 0 0	0 0 0	0 0 0	0 0 0	0 0 0	0 0 0	0 0 0	0 0 0	0 0 0	0 0 0	0 0 0	0 0 0	0 0 0	0 0 0	0 0 0	0 0 0	0 0 0	0 0 0		
車 間 等	乗 車 不 適 当	件 0 死 0 傷 0	0 0 0	0 0 0	0 0 0	0 0 0	0 0 0	0 0 0	0 0 0	0 0 0	0 0 0	0 0 0	0 0 0	0 0 0	0 0 0	0 0 0	0 0 0	0 0 0	0 0 0	0 0 0	0 0 0	0 0 0	0 0 0	0 0 0	0 0 0		

(単位:件・人)

当事者種別	合 計	乗 車				貨 物				特 殊				二 輪				車 計				列 車	経 路				歩 行 者	不 明
		大 型		中 型		大 型		中 型		大 型		中 型		大 型		中 型		大 型		中 型			大 型		中 型			
		件	死	件	死	件	死	件	死	件	死	件	死	件	死	件	死	件	死	件	死		件	死	件	死		
違 反	整備不良車運転	0	0	0	0	0	0	0	0	0	0	0	0	0	0	0	0	0	0	0	0	0	0	0	0	0	0	
	過 労 運 転	20	0	0	0	0	0	0	0	0	0	0	0	0	0	0	0	0	0	0	0	0	0	0	0	0	0	
	ド ア 開 放	3	0	0	0	0	0	0	0	0	0	0	0	0	0	0	0	0	0	0	0	0	0	0	0	0	0	
	安全運転義務違反	4,375	10	10	2,217	1,261	0	3,498	106	107	287	331	831	0	3	10	3	2	15	13	28	0	13	1	1	1	1	
	ハンドル操作	53	0	0	28	8	0	36	0	0	2	7	9	0	0	0	0	0	0	0	0	0	0	0	0	0	0	
	ブレーキ操作	59	0	0	36	9	0	45	0	0	5	7	12	0	0	0	0	0	0	0	0	0	0	0	0	0	0	
	前方不注意	1,729	4	2	816	529	0	1,351	49	53	110	153	365	0	0	0	0	0	0	0	0	0	0	0	0	0	0	
	動静不注意	2,202	4	2	1,039	667	0	1,712	76	77	143	182	478	0	0	0	0	0	0	0	0	0	0	0	0	0	0	
	安全不確認	855	1	2	466	226	0	695	8	15	65	61	149	0	3	1	0	2	5	7	0	1	0	0	0	0	0	
	安全速度	73	0	0	34	16	0	50	6	1	3	9	19	0	0	0	0	0	0	0	0	0	0	0	0	0	0	
そ の 他	駐停車面の死	0	0	0	0	0	0	0	0	0	0	0	0	0	0	0	0	0	0	0	0	0	0	0	0	0	0	
	走行車面の死	0	0	0	0	0	0	0	0	0	0	0	0	0	0	0	0	0	0	0	0	0	0	0	0	0	0	
	飛び出し	0	0	0	0	0	0	0	0	0	0	0	0	0	0	0	0	0	0	0	0	0	0	0	0	0	0	
	その他	82	1	1	42	21	0	65	2	1	8	4	15	0	0	0	0	0	0	0	0	0	0	0	0	0	0	
	その他	9	0	0	1	2	0	3	0	0	2	4	6	0	0	0	0	0	0	0	0	0	0	0	0	0	0	
	その他	11	0	0	2	2	0	4	0	0	2	5	7	0	0	0	0	0	0	0	0	0	0	0	0	0	0	
	歩行者	9	1	1																								
	信号無視	8	1	1																								
	駐停車面の死	0	0	0																								
	走行車面の死	0	0	0																								
不	飛び出し	0	0	0																								
	その他	1	0	0																								
	不明	34	0	0																								
	不明	36	0	0																								
	不明	36	0	0																								
	不明	36	0	0																								
	不明	36	0	0																								
	不明	36	0	0																								
	不明	36	0	0																								
	不明	36	0	0																								

(単位:件・人)

年 齢		16歳未満	20歳代				計	30歳代				計	40歳代				計	50歳代				計	60歳代				計	70歳代				計	80歳以上	不明	合計
			20	24	25	29		30	34	35	39		40	44	45	49		50	54	55	59		60	64	65	69		70	74	75	79				
			5	19	5	5		5	5	5	5		5	5	5	5		5	5	5	5		5	5	5	5		5	5	5	5				
違反		件死					0					0					0				0														
歩行者	整備不良車運転	件死					0					0					0				0														
		傷					0					0					0				0														
	過労運転	件死	2	3	1	4	4		4	1			3				3	2		2	4	1					1								
		傷	5	4	2	6	9		9	1			6				6	6		2	8	1				1									
	ドア開放	件死			1	1			0				0				2				0					0									
		傷			0	0			0				0				2				0					0									
	安全運転義務違反	件死	3	194	560	467	1,027	406	366	772	283	350	633	331	344	344	675	313	270	270	583	212	140	352	136										
		傷	4	238	709	561	1,270	505	442	947	423	423	353	776	411	426	426	837	373	330	703	259	175	434	154										
	ハンドル操作	件死	1	3	8	2	10	2	3	5	3	3	6	1	5	5	6	4	1	1	5	5	1	6	11										
		傷	1	4	11	3	14	3	4	7	2	4	6	1	4	4	5	5	3	3	8	4	1	5	9										
	ブレーキ操作	件死	14	55	59	114	46	35	81	43	30	27	73	30	30	27	57	32	27	27	59	29	16	45	13										
		傷	0	0	0	0	0	0	0	0	0	0	0	0	0	0	0	0	0	0	0	0	0	0	0										
	前方不注意	件死	1	86	240	181	421	173	152	325	117	112	229	129	144	144	273	119	95	95	214	72	63	135	45										
		傷	0	1	2	2	4	1	3	4	2	3	5	3	3	3	6	2	3	3	5	2	4	6	2										
	動静不注視	件死	1	108	316	225	541	217	189	406	139	145	284	171	193	193	364	149	129	129	278	91	77	168	52										
	傷	0	63	175	141	316	113	109	222	104	73	177	86	73	73	159	68	61	61	129	31	22	53	26											
安全不確認	件死	78	219	168	387	143	127	270	138	96	96	234	113	90	90	203	82	71	71	153	40	30	70	31											
	傷	1	22	64	73	137	57	57	114	73	56	129	74	86	86	160	75	78	78	153	66	37	103	36											
安全速度	件死	2	26	68	82	150	63	65	128	82	60	142	77	95	95	172	81	87	87	168	77	42	119	37											
	傷	3	11	5	16	13	5	18	5	5	5	10	7	6	6	13	6	3	3	9	2		2	2											
その他	件死	4	13	7	20	15	4	19	3	3	3	5	8	7	5	12	9	4	4	13	3		3	5											
	傷	3	7	6	13	2	5	7	5	4	3	7	9	4	3	7	9	5	5	14	7	1	8	3											
その他	件死	0	0	0	0	0	0	0	0	0	0	0	0	0	0	0	0	0	0	0	0	0	0	0											
	傷	3	10	8	18	4	7	11	8	5	5	13	5	5	5	10	11	5	5	16	7	1	8	3											
自転車	その他	件死	1	1	1	1	1	1	1	1		0				4	4	3	4	7	1	1	2	2											
		傷	1	1	0	0	0	0	0	0	0	0	0	0	0	0	0	0	0	0	0	0	0	0											
	歩行者	件死	2	1	0	0	0	0	1	1	1	0	1	1	1	1	1	0	2	2	2	0	1	1	0										
		傷	2	1	0	0	0	0	0	0	0	0	0	0	0	0	0	0	0	0	0	0	0	0											
	番号無視	件死	2					1	1	1	1	1	1	1	1	1	1	1	1	1	2	1	1	1											
		傷	0					0	0	0	0	0	0	0	0	0	0	0	0	0	0	0	0	0											
	駐停車面の直前直後横断	件死							0				0				0			0															
		傷						0	0	0	0		0				0			0															
	走行車面の直前直後横断	件死							0				0				0			0															
		傷						0	0	0	0		0				0			0															
	飛び出し	件死											0				0			0															
		傷						0	0	0	0		0				0			0															
	その他	件死	1					0		0			0				0			0															
		傷	1					0		0			0				0			0															
	不明	件死																																	
	傷																																		

(18)当事者種別・形状別発生状況

(単位:件・人)

当事者種別 形状		合 計	乗 車				貨 物 車				特 殊 車				二 輪 車				軽 車				歩 行 者	不 明																																																																																																																																																																																																																																																																																																																																																																																																																																																																																																																																																																																																																																																																																																																																																																																																																																																																																																																																																																																																																																																																																																						
			乗 車				貨 物 車				特 殊 車				二 輪 車				軽 車																																																																																																																																																																																																																																																																																																																																																																																																																																																																																																																																																																																																																																																																																																																																																																																																																																																																																																																																																																																																																																																																																																											
			大		小		大		中		小		大		小		大		小		大				小		大		小		大		小		大		小		大		小		大		小		大		小		大		小		大		小		大		小		大		小		大		小		大		小		大		小		大		小		大		小		大		小		大		小		大		小		大		小		大		小		大		小		大		小		大		小		大		小		大		小		大		小		大		小		大		小		大		小		大		小		大		小		大		小		大		小		大		小		大		小		大		小		大		小		大		小		大		小		大		小		大		小		大		小		大		小		大		小		大		小		大		小		大		小		大		小		大		小		大		小		大		小		大		小		大		小		大		小		大		小		大		小		大		小		大		小		大		小		大		小		大		小		大		小		大		小		大		小		大		小		大		小		大		小		大		小		大		小		大		小		大		小		大		小		大		小		大		小		大		小		大		小		大		小		大		小		大		小		大		小		大		小		大		小		大		小		大		小		大		小		大		小		大		小		大		小		大		小		大		小		大		小		大		小		大		小		大		小		大		小		大		小		大		小		大		小		大		小		大		小		大		小		大		小		大		小		大		小		大		小		大		小		大		小		大		小		大		小		大		小		大		小		大		小		大		小		大		小		大		小		大		小		大		小		大		小		大		小		大		小		大		小		大		小		大		小		大		小		大		小		大		小		大		小		大		小		大		小		大		小		大		小		大		小		大		小		大		小		大		小		大		小		大		小		大		小		大		小		大		小		大		小		大		小		大		小		大		小		大		小		大		小		大		小		大		小		大		小		大		小		大		小		大		小		大		小		大		小		大		小		大		小		大		小		大		小		大		小		大		小		大		小		大		小		大		小		大		小		大		小		大		小		大		小		大		小		大		小		大		小		大		小		大		小		大		小		大		小		大		小		大		小		大		小		大		小		大		小		大		小		大		小		大		小		大		小		大		小		大		小		大		小		大		小		大		小		大		小		大		小		大		小		大		小		大		小		大		小		大		小		大		小		大		小		大		小		大		小		大		小		大		小		大		小		大		小		大		小		大		小		大		小		大		小		大		小		大		小		大		小		大		小		大		小		大		小		大		小		大		小		大		小		大		小		大		小		大		小		大		小		大		小		大		小		大		小		大		小		大		小		大		小		大		小		大		小		大		小		大		小		大		小		大		小		大		小		大		小		大		小		大		小		大		小		大		小		大		小		大		小		大		小		大		小		大		小		大		小		大		小		大		小		大		小		大		小		大		小		大		小		大		小		大		小		大		小		大		小		大		小		大		小		大		小		大		小		大		小		大		小		大		小		大		小		大		小		大		小		大		小	

(19) 当事者種別・用途別発生状況

(単位:件・人)

当事者種別 用途別		合 計		乗 用 車			貨 物 車			特 殊 車			二 輪 車			軽 車			歩 行 者	明 不																																																																																																																																																																																																																																																																																																																																																																																																																																																																																																																																							
		計	大	乗 用		計	大	中	普 通	軽	三 力	計	大	中	普 通	計	大	中			普 通	計	大	中	普 通	計	大	中	普 通	計	大	中	普 通	計	大	中	普 通	計	大	中	普 通	計	大	中	普 通	計	大	中	普 通	計	大	中	普 通	計	大	中	普 通	計	大	中	普 通	計	大	中	普 通	計	大	中	普 通	計	大	中	普 通	計	大	中	普 通	計	大	中	普 通	計	大	中	普 通	計	大	中	普 通	計	大	中	普 通	計	大	中	普 通	計	大	中	普 通	計	大	中	普 通	計	大	中	普 通	計	大	中	普 通	計	大	中	普 通	計	大	中	普 通	計	大	中	普 通	計	大	中	普 通	計	大	中	普 通	計	大	中	普 通	計	大	中	普 通	計	大	中	普 通	計	大	中	普 通	計	大	中	普 通	計	大	中	普 通	計	大	中	普 通	計	大	中	普 通	計	大	中	普 通	計	大	中	普 通	計	大	中	普 通	計	大	中	普 通	計	大	中	普 通	計	大	中	普 通	計	大	中	普 通	計	大	中	普 通	計	大	中	普 通	計	大	中	普 通	計	大	中	普 通	計	大	中	普 通	計	大	中	普 通	計	大	中	普 通	計	大	中	普 通	計	大	中	普 通	計	大	中	普 通	計	大	中	普 通	計	大	中	普 通	計	大	中	普 通	計	大	中	普 通	計	大	中	普 通	計	大	中	普 通	計	大	中	普 通	計	大	中	普 通	計	大	中	普 通	計	大	中	普 通	計	大	中	普 通	計	大	中	普 通	計	大	中	普 通	計	大	中	普 通	計	大	中	普 通	計	大	中	普 通	計	大	中	普 通	計	大	中	普 通	計	大	中	普 通	計	大	中	普 通	計	大	中	普 通	計	大	中	普 通	計	大	中	普 通	計	大	中	普 通	計	大	中	普 通	計	大	中	普 通	計	大	中	普 通	計	大	中	普 通	計	大	中	普 通	計	大	中	普 通	計	大	中	普 通	計	大	中	普 通	計	大	中	普 通	計	大	中	普 通	計	大	中	普 通	計	大	中	普 通	計	大	中	普 通	計	大	中	普 通	計	大	中	普 通	計	大	中	普 通	計	大	中	普 通	計	大	中	普 通	計	大	中	普 通	計	大	中	普 通	計	大	中	普 通	計	大	中	普 通	計	大	中	普 通	計	大	中	普 通	計	大	中	普 通	計	大	中	普 通	計	大	中	普 通	計	大	中	普 通	計	大	中	普 通	計	大	中	普 通	計	大	中	普 通	計	大	中	普 通	計	大	中	普 通	計	大	中	普 通	計	大	中	普 通	計	大	中	普 通	計	大	中	普 通	計	大	中	普 通	計	大	中	普 通	計	大	中	普 通	計	大	中	普 通	計	大	中	普 通	計	大	中	普 通	計	大	中	普 通	計	大	中	普 通	計	大	中	普 通	計	大	中	普 通	計	大	中	普 通	計	大	中	普 通	計	大	中	普 通	計	大	中	普 通	計	大	中	普 通	計	大

(20) 地方振興局別交通事故発生状況

(単位：件・人)

振興局	区分	発生状況				青年運転者				女性運転者				高齢運転者			
		本年		前年		本年		前年		本年		前年		本年		前年	
		件数	死者	件数	死者	件数	死者	件数	死者	件数	死者	件数	死者	件数	死者	件数	死者
振興局	市町村	福島市	708	-85	-2	-45	-1	-20	-1	0	0	222	0	276	-56	148	2
		福島市	269	3	-1	-24	-3	-3	-16	0	118	20	63	0	69	10	6
		福島市計	977	-82	-3	-69	-1	-23	-16	0	394	-36	211	2	243	16	15
		伊達市	97	-67	2	-82	1	-7	-12	0	36	-31	24	0	26	-7	-7
		二本松市	160	18	-2	33	0	4	0	59	0	70	21	35	1	52	8
		桑折町	34	37	2	0	4	-1	-1	7	0	7	-6	9	0	9	-2
		国見町	21	0	23	0	2	0	1	6	0	7	2	3	0	4	-4
		伊達市	52	1	56	9	3	5	7	11	0	13	3	8	0	8	-4
		飯野町	0	0	0	0	0	0	0	0	0	0	0	0	0	0	0
		計	107	116	11	4	14	4	0	7	24	-1	20	0	21	-10	0
北地方振興局	市町村	本宮市	124	-10	-1	-20	0	-4	-4	38	0	44	1	-10	23	0	31
		大玉村	33	0	47	-12	8	11	4	11	0	13	-4	-13	6	0	9
		計	1,498	11	1,805	-137	-3	-25	0	-21	487	-50	0	-67	319	3	382
		郡山	946	3	1,128	-274	-4	-37	0	-64	364	-70	-1	-91	149	0	173
		郡山北	355	2	482	-14	-2	4	7	98	0	116	-17	-24	67	0	79
		市計	1,301	5	1,560	-288	-6	-33	0	-57	462	-87	-1	-115	216	0	252
		須賀川市	279	2	339	-30	0	-65	1	-10	102	1	127	-10	61	1	78
		鏡石町	55	0	68	7	-1	12	1	1	20	0	26	6	8	0	14
		天栄村	10	1	10	-6	-1	1	0	-5	1	0	1	-3	1	0	1
		計	65	1	78	-2	-9	13	0	-4	21	0	27	3	9	0	15
中地方振興局	市町村	石川町	26	-5	0	-5	0	-1	-3	12	0	15	-4	4	0	4	-1
		玉川村	19	0	24	0	7	2	5	4	0	5	-2	3	0	3	-2
		石平田村	7	0	10	-6	0	-1	0	2	0	4	-3	1	0	1	-4
		浅川町	5	1	5	1	1	0	0	1	0	1	1	1	0	1	1
		古殿町	4	0	5	-1	0	1	1	2	0	2	1	1	0	1	-1
		計	61	2	73	-11	1	16	0	3	21	0	27	-7	10	0	10
		田村市	75	3	83	-10	3	-4	-8	26	1	29	-4	19	1	20	1
		三春町	37	0	45	-2	-1	-3	-3	13	0	13	3	8	0	11	-1
		小野町	15	0	18	0	-2	0	-7	5	0	7	-3	4	0	5	-1
		計	52	0	63	-2	-1	-7	0	-10	18	0	20	0	12	0	16
南地方振興局	市町村	白河市	1,833	13	2,196	-340	-5	-43	1	-86	650	2	785	-105	327	2	391
		西郷村	79	2	95	11	1	3	2	-1	21	0	26	-1	18	0	26
		泉崎村	21	1	35	2	1	0	0	7	1	13	2	6	4	0	4
		中島村	9	1	13	-1	1	-1	-3	3	0	4	0	1	1	0	1
		矢吹町	48	1	56	0	1	-1	-5	18	0	22	-1	-5	14	1	16
		計	157	5	199	12	4	2	-9	49	1	65	0	-3	37	1	47
		棚倉町	47	1	67	13	1	15	6	14	0	27	1	12	15	1	18
		東矢祭町	10	0	16	-2	-1	3	1	2	0	2	-2	-2	1	0	2
		白堊町	15	1	16	2	1	1	-3	5	0	6	0	-1	5	0	7
		川島市	3	0	3	-1	-1	0	-1	0	0	0	-1	-1	0	0	0
北地方振興局	市町村	本宮市	75	2	102	12	1	19	0	3	21	0	35	-2	21	1	27
		計	443	9	560	15	1	29	3	4	152	1	206	2	104	4	127
		郡山	946	3	1,128	-274	-4	-37	0	-64	364	-70	-1	-91	149	0	173
		郡山北	355	2	482	-14	-2	4	7	98	0	116	-17	-24	67	0	79
		市計	1,301	5	1,560	-288	-6	-33	0	-57	462	-87	-1	-115	216	0	252
		須賀川市	279	2	339	-30	0	-65	1	-10	102	1	127	-10	61	1	78
		鏡石町	55	0	68	7	-1	12	1	1	20	0	26	6	8	0	14
		天栄村	10	1	10	-6	-1	1	0	-5	1	0	1	-3	1	0	1
		計	65	1	78	-2	-9	13	0	-4	21	0	27	3	9	0	15
		石川町	26	-5	0	-5	0	-1	-3	12	0	15	-4	4	0	4	-1

(単位：件・人)

振興局	市町村	発生状況				青年運転者				女性運転者				高齢運転者												
		年		前年比		年		前年比		年		前年比		年		前年比										
		本件数	死者	傷者件数	死者	本件数	死者	傷者件数	死者	本件数	死者	傷者件数	死者	本件数	死者	傷者件数	死者									
会津振興局	会津若松市	428	5	507	-80	-3	-117	61	0	78	-18	-1	-16	165	1	201	-12	-1	-16	88	1	111	-22	-1	-39	
	喜多方市	103	1	114	-22	0	-40	14	1	16	-1	1	-2	35	0	41	-4	-1	-8	25	0	31	-5	-1	-7	
	北塩原村	6	1	5	1	1	-1	1	0	1	1	1	1	1	1	0	0	1	1	0	0	0	0	-1	-2	
	西会津町	8	1	8	-1	1	-5	0	0	0	0	0	0	2	0	3	0	0	0	4	1	3	0	1	-4	
	磐梯町	13	0	16	-7	0	-5	4	0	4	0	0	0	5	0	5	-1	1	-1	3	0	6	-2	1	-1	
	猪苗代町	55	0	70	-23	-1	-30	7	0	10	-9	-9	-11	12	0	19	-12	0	-12	11	0	16	-3	-1	-1	
	計	82	2	99	-30	1	-41	12	0	15	-8	0	-10	20	1	27	-12	1	-13	18	1	25	-6	1	-6	
	会津坂下町	66	1	78	-6	0	-11	14	0	15	5	5	4	18	0	25	2	-1	10	16	1	17	-3	1	-8	
	河湯川村	12	0	19	-2	3	3	3	0	3	1	1	0	3	0	3	-3	0	-4	1	0	2	0	1	1	
	沼柳津町	9	3	8	3	3	-2	0	0	0	0	0	0	2	0	3	1	1	1	3	1	3	0	1	-1	
会津地方振興局	計	87	4	105	-5	3	-10	17	0	18	6	0	4	23	0	31	0	-1	7	20	2	22	-3	2	-8	
	会津美里町	29	1	32	-4	1	-5	4	0	4	0	0	0	10	0	10	-7		-10	7	1	6	2	1	1	
	三島町	1	0	1	-3	0	-5	0	0	0	0	-1	-1	0	0	0	-2	0	-2	1	0	1	0	0	0	
	金山町	2	1	1	-5	1	-9	0	0	0	0	0	0	0	0	0	0	-2	0	1	0	1	-1	0	-1	
	昭和村	3	0	6	0	-1	3	0	0	0	0	0	0	0	0	0	0	-1	-1	2	0	5	0	-1	-4	
	計	35	2	40	-12	1	-16	4	0	4	-1	-1	0	-1	10	0	10	-12	0	-15	11	1	13	1	0	4
	計	735	14	865	-149	2	-224	108	1	131	-22	0	-25	253	2	310	-40	-2	-45	162	5	202	-35	1	-56	
	南会津町	22	5	23	-9	5	-11	0	0	0	0	0	0	9	2	8	1	2	0	0	5	2	8	-2	2	1
	下郷町	18	0	26	-6	-1	0	2	0	2	-3	-4	-4	3	0	4	-1	-1	0	5	0	7	0	0	2	
	只見町	1	1	0	-2	1	-4	0	0	0	0	0	0	0	0	0	0	-1	-1	0	0	0	0	-1	-2	
相馬地方振興局	楡枝岐村	1	0	2	-1	-2	2	0	0	0	0	0	0	0	0	0	0			0	0	0	0	-2	0	1
	計	42	6	51	-18	3	-13	2	0	2	-3	0	-4	12	2	12	-1	1	-1	10	2	15	-5	0	1	1
	南相馬市	248	5	328	15	2	43	31	0	42	-1	-1	-5	57	0	73	-20	-2	-19	59	1	82	6	-2	25	2
	相馬市	133	3	169	-17	2	-21	20	0	26	-4	-7	-7	45	0	61	-9	-7	-7	21	1	26	-20	1	-26	
	亘野町	22	0	27	-4		-6	1	0	1	-4	-5	-5	1	0	1	-3		-3	1	0	2	-3		-2	
	楡葉町	7	0	11	1	1	4	0	0	0	-1	-1	-1	2	0	4	1		3	1	0	1	1		1	
	富岡町	10	0	23	7		14	0	0	0	0	0	0	0	0	0			0	0	0	0	0		0	
	川内村	1	0	1	-1	-1	0	0	0	0	0	0		0	0	0	0		0	0	0	0	0		0	
	大熊町	4	0	5	1		2	0	0	0	0	0		0	0	0	0		0	1	0	1	1		1	
	双葉町	1	0	1	-3		-7	0	0	0	-1	-4	-4	0	0	0	0	0		0	0	0	0	0		0
相馬地方振興局	浪江町	5	0	19	0	0	8	1	0	5	-2	-2	-2	0	0	0	0		1	1	0	1	1		1	1
	葛尾村	1	0	1	0	0	0	0	0	0	0	0	0	1	0	1	1		1	0	0	0	0		0	0
	計	51	0	88	1	-1	15	2	0	6	-8	0	-12	4	0	6	-1	0	1	4	0	5	0	0	1	1
	新地町	19	0	26	-11	-1	-15	1	0	1	-2	-4	-4	5	0	5	-4	-1	-6	9	0	13	2	-1	7	7
	飯館村	14	0	19	6		0	2	0	3	0	0	-3	2	0	5	2		5	1	0	1	1	1	1	1
	計	33	0	45	-5	-1	-15	3	0	4	-2	0	-7	7	0	10	-2	-1	-1	10	0	14	3	-1	8	8
	計	465	8	630	-6	2	22	56	0	78	-15	0	-31	113	0	150	-32	-3	-26	94	2	127	-11	-2	8	8
	いわき中央署	1,137	6	1,340	-76	-3	-108	178	0	205	-22	-2	-44	417	1	473	-24	-2	-63	227	3	260	15	1	6	6
	いわき東署	456	1	531	-67	-4	-92	96	0	114	-30	-1	-35	167	0	189	0	-2	-4	79	1	90	0	0	-11	1
	いわき南署	188	3	211	-42	-2	-71	25	0	31	-17	-18	-24	53	0	61	-23	-2	-27	44	0	46	-1	-2	-8	-8
相馬地方振興局	計	1,781	10	2,082	-185	-9	-271	299	0	350	-70	-3	-103	637	1	723	-47	-6	-94	350	4	396	14	-1	-13	-13
	合計	6,797	71	8,189	-820	-9	-1,103	1,082	8	1,335	-170	1	-266	2,304	8	2,770	-273	-10	-356	1,366	22	1,640	-59	-7	-93	-93
高速度(外数)		97	6	155	4	-1	-3	17	0	31	3	13	6	1	10	-4	1	-15	13	0	19	0	-1	0	-3	3

(2)1)地方振興局別・状態別交通事故被害状況

(単位：件・人)

振興局	市町村	道										路										地										交 差 点				カーブ・屈折				
		国					道					市町村					その他					市街地					非市街地					件数	死者	傷者	件数	死者	傷者	件数	死者	傷者
		件数	死者	傷者	件数	死者	傷者	件数	死者	傷者	件数	死者	傷者	件数	死者	傷者	件数	死者	傷者	件数	死者	傷者	件数	死者	傷者	件数	死者	傷者	件数	死者	傷者									
福島県	福島市	276	2	353	137	160	268	2	331	27	28	495	1	583	213	3	289	411	2	500	16																			
	福島市	63		74	64	77	120		135	22	27	207		235	62		78	165		189	4																			
	福島市	339	2	427	201	0	237	388	2	466	49	0	55	702	1	818	275	3	367	576	2	689	20	0																
	伊達市	40	2	41	28		31	25	1	25	4	4	40		41	57	3	60	55	1	58	3	1	3																
	二本松市	59	1	88	48	1	54	37	39	16	21	63		74	97	2	128	71		89	13	1	17																	
	桑折町	10		12	16		17	5	5	3	3	16		16	18		21	19		21	2		2																	
	国見町	7		8	8		9	4	4	2	2	12		12	9		11	10		12	2		2																	
	川俣町	32	1	35	7		7	12	13	1	1	12		12	40		44	24		25	13		15																	
	飯野町																																							
	計	49	1	55	31	0	33	21	0	22	6	0	6	40	0	40	67	1	76	53	1	58	17	0	19															
山形県	本宮市	55	1	69	33		43	26	29	10	13	84	1	100	40		54	77	1	93	10		11																	
	大玉村	16		26	5		6	11	13	1	2	10		16	23		31	25		37	1		1																	
	計	558	7	706	346	1	404	508	3	594	86	0	101	939	2	1,089	559	9	716	857	5	1,024	64	2	76															
	郡山署	199		249	154	2	189	544	1	637	49	53	796	1	940	150	2	188	553		651	15	1	23																
	山形市	101	1	130	87		110	151	1	172	16	20	193		228	162	2	204	187	1	221	14	1	17																
	市計	300	1	379	241	2	299	695	2	809	65	0	73	989	1	1,168	312	4	392	740	1	872	29	2	40															
	須賀川市	104	1	127	48		60	116	1	141	11	11	203	1	247	76	1	92	157	2	190	5	7																	
	鏡石町	19		27	4		4	31	36	1		37		42	18		26	35		44	2		3																	
	天栄村	2	1	2	4		4	4	4	4		2		2	8		8	3		3	3																			
	計	21	1	29	8	0	8	35	0	40	1	0	39	0	44	26	1	34	38	0	47	5	0	5																
山形県中地区	石川町	9	1	9	12		14	4	5	1		1	15		17	11	1	12	10		11	5	1	4																
	玉川村	16		21				3	3			8		10	11		14	12		17																				
	平田村	7		10								5		6	2		4	1		1	1	1																		
	浅川町	1						3	1	1		1		1			4	1		4																				
	殿町	4		5												4		5	2	2	1		2																	
	計	37	2	45	14	0	17	8	9	2	0	2	29	0	34	32	2	39	28	0	35	7	1	7																
	田村市	38		47	19	1	20	16	2	14	2	2	35	1	38	40	2	45	34		39	4	1	4																
	三春町	16		21	11		11	9	12	1		1	14		15	23		30	20		28	11		11																
	小野町	5		6	7		9	2	2	1		1	3		4	12		14	4		4	2		2																
	計	21	0	27	18	0	20	11	0	14	2	0	17	0	19	35	0	44	24	0	32	13	0	13																
山形県南地区	白河市	521	5	654	348	3	424	881	5	1,027	83	0	91	1,312	3	1,550	521	10	646	1,021	3	1,215	63	4	76															
	西郷村	98	1	124	40	1	50	58	69	15		16	121		149	90	2	110	109		138	8		9																
	西郷村	39	2	47	9		11	26	30	5	7	43		53	36	2	42	40		47	6	1	6																	
	泉崎村	9		13	4	1	9	8	13			2		2	19	1	33	11		17	1		3																	
	中島村				7	1	10	2	3			1		1	8		12	9		13																				
	白河町	9		11	19	1	20	19	24	1		26		30	22	1	26	29		36	3	1	3																	
	矢吹町	57	2	71	39	3	50	55	70	6	0	8	72	0	86	85	5	113	89	4	113	10	2	12																
	計	26	1	40	6		10	12	14	3	3	12		14	35	1	53	23		36	6	1	7																	
	棚倉町	10		16								4		5	6		11	7		8	1		2																	
	東矢祭町	4		4	5	1	5	6	7			4		4	11	1	12	5		5	3		4																	
山形県南地区	堤川村	2		2	1		1	1									3																							
	計	42	1	62	12	1	16	18	0	21	3	0	3	20	0	23	55	2	79	35	0	49	10	1	13															
	計	197	4	257	91	5	116	131	0	160	24	0	27	213	0	258	230	9	302	233	4	300	28	3	34															
	計	558	7	706	346	1	404	508	3	594	86	0	101	939	2	1,089	559	9	716	857	5	1,024	64	2	76															
	計	199		249	154	2	189	544	1	637	49	53	796	1	940	150	2	188	553		651	15	1	23																
	山形市	101	1	130	87		110	151	1	172	16	20	193		228	162	2	204	187	1	221	14	1	17																
	市計	300	1	379	241	2	299	695	2	809	65	0	73	989	1	1,168	312	4	392	740	1	872	29	2	40															
	須賀川市	104	1	127	48		60	116	1	141	11	11	203	1	247	76	1	92	157	2	190	5	7																	
	鏡石町	19		27	4		4	31	36	1		37		42	18		26	35		44	2		3																	
	天栄村	2	1	2	4		4	4	4	4		2		2	8		8	3		3	3																			
計	21	1	29	8	0	8	35	0	40	1	0	39	0	44	26	1	34	38	0	47	5	0	5																	

(単位：件・人)

振興局	区分	道 路										地 形										交 差 点				カーブ・屈折					
		国 道					市 町 村 道					そ の 他					市 街 地					非 市 街 地					交 差 点				
		件数	死者	傷者	件数	死者	傷者	件数	死者	傷者	件数	死者	傷者	件数	死者	傷者	件数	死者	傷者	件数	死者	傷者	件数	死者	傷者		件数	死者	傷者		
相馬振興局	市 町 村	会津若松市	140	3	168	102		126	166	1	193	20	1	20	224	2	259	204	3	248	234	1	286	17		22					
		喜多方市	18		22	35		41	42		1	43	8		8	41	1	44	62		70	67	1	73	4		7				
		北塩原村	4	1	3				2			2							6	1	5	1			1	4	1	3			
		西会津町	4		5				4	1	3								8	1	8	2		2	3	1	3				
		耶麻郡 磐梯町				10		13	2		2	1		1					13		16	5		5	1	1	1	1			
		郡 猪苗代町	24		31	13		16	14		18	4		5	1		1		54		69	29		34	5	9		9			
		計	32	1	39	23	0	29	22	1	25	5	0	6	1	0	1		81	2	98	37	0	42	13	2	16				
		会津坂下町	33	1	41	12		14	20		22	1		1	24	1	25	42		53	29		32	2		2	2				
		河沼川村	4		9	5		7	1		1	2		2	1		1		11		18	9		16							
		振興局 柳津町	6	1	6	1		1	1	1	1	1	1	1	1	1		1		8	3	7			4	2	3				
相馬振興局	市 町 村	計	43	2	56	18	1	21	22	1	24	4	0	4	26	1	27	61	3	78	38	0	48	6	2	5					
		会津美里町	2		2	8		11	17		18	2	1	1	6	1	6	23		26	20		23								
		三島町	1		1													1	1	1	1	1	1	1	1	1	1				
		大 三島町	1		1				1	1								2	1	2	1	1	1	1	1	1	1				
		沼和村	3		6														3		6			2		5		5			
		計	7	0	10	8	0	11	18	1	18	2	1	1	6	1	6	29	1	34	22	0	25	3	1	5		5			
		南会津町	240	6	295	186	1	228	270	5	303	39	2	39	298	5	337	437	9	528	398	2	474	43	5	55					
		南下郷町	17	3	20	1	1		3	1	2	1		1	5		5	17	5	18	8	1	7	4	2	3					
		会津 只見町	15		23	3		3							1		1	17		25	3		3	5		5					
		郡 檜枝岐村	1																1	1	1	1		1	1	1					
相馬振興局	市 町 村	計	33	3	45	5	2	3	3	1	2	1	0	1	6	0	6	36	6	45	12	2	10	10	3	8					
		南相馬市	43		71	88	3	111	105	2	134	12		12	92	3	110	156	2	218	149	2	197	8		8					
		相馬市	57		74	38	2	43	31		42	7	1	10	44		54	89	3	115	63	1	77	5		5					
		亘野町	13		16	6		8				3		3	1		1	21		26	6		6								
		楡葉町	2		3	1		3	3		4	1		1				7		11	4		7								
		富岡町	7		13	1		2	2		8							10		23	6		12								
		双 川内村				1		1	1									1		1				1		1					
		大熊町	1		1	2		3	1		1				1		1	4		5	2		2								
		双葉町	1		1																	1	1								
		浪江町	5		19														5	19	2		5								
相馬振興局	市 町 村	葛尾村																1	1	1											
		計	29	0	53	11	0	17	6	0	13	5	0	5	2	0	2	49	0	86	21	0	33	1	0	1	1				
		新地町	10		14	1		2	7		8	1		2	2		3	17		23	12		14								
		相馬飯館村				10		15	3		3	1		1				14		19	6		10	2		3					
		計	10	0	14	11	0	17	10	0	11	2	0	3	2	0	3	31	0	42	18	0	24	2	0	3					
		計	139	0	212	148	5	188	152	2	200	26	1	30	140	3	169	325	5	461	251	3	331	16	0	17					
		いわき市 中央署	382	3	484	198	1	217	486	2	560	71		79	609	4	700	528	2	640	555	2	644	60	1	75					
		いわき市 東署	68		87	172	1	195	179		203	37		46	250	1	296	206		235	218		249	16		17					
		いわき市 南署	45		54	82	3	91	48		52	13		14	73	2	80	115	1	131	77	1	82	8	1	7					
		地局 計	495	3	625	452	5	503	713	2	815	121	0	139	932	7	1,076	849	3	1,006	850	3	975	84	2	99					
合 計	高速度 (外数)	2,183	28	2,794	1,576	22	1,866	2,658	18	3,101	380	3	428	3,840	20	4,485	2,957	51	3,704	3,622	22	4,329	308	19	365		7				
											97	6	155	3		4	94	6	151	2		2	7	2		7					

(単位：件・人)

振興局	区分	曜																日												屋				夜																																																																																																																																																																																																																																																																																																																																																																																																																																																																																																																																																																																																																																																																																																																																																																																																																																																																																																																																																																																																																																																																																																																																																																																																																																																																																																																																																																																																																																																																																																																																																																																																																																																																																																																																																																																																																																																																																																																																																																																																																																																																																																																																																																																																																																																															
		日				月				火				水				木				金				土				日				月				火				水				木				金				土				日				月				火				水				木				金				土				日				月				火				水				木				金				土				日				月				火				水				木				金				土				日				月				火				水				木				金				土				日				月				火				水				木				金				土				日				月				火				水				木				金				土				日				月				火				水				木				金				土				日				月				火				水				木				金				土				日				月				火				水				木				金				土				日				月				火				水				木				金				土				日				月				火				水				木				金				土				日				月				火				水				木				金				土				日				月				火				水				木				金				土				日				月				火				水				木				金				土				日				月				火				水				木				金				土				日				月				火				水				木				金				土				日				月				火				水				木				金				土				日				月				火				水				木				金				土				日				月				火				水				木				金				土				日				月				火				水				木				金				土				日				月				火				水				木				金				土				日				月				火				水				木				金				土				日				月				火				水				木				金				土				日				月				火				水				木				金				土				日				月				火				水				木				金				土				日				月				火				水				木				金				土				日				月				火				水				木				金				土				日				月				火				水				木				金				土				日				月				火				水				木				金				土				日				月				火				水				木				金				土				日				月				火				水				木				金				土				日				月				火				水				木				金				土				日				月				火				水				木				金				土				日				月				火				水				木				金				土				日				月				火				水				木				金				土				日				月				火				水				木				金				土				日				月				火				水				木				金				土				日				月				火				水				木				金				土				日				月				火				水				木				金				土				日				月				火				水				木				金				土				日				月				火				水				木				金				土				日				月				火				水				木				金				土				日				月				火				水				木				金				土				日				月				火				水				木				金				土				日				月				火				水				木				金				土				日				月				火				水				木				金				土				日				月				火				水				木				金				土				日				月				火				水				木				金				土				日				月				火				水				木				金				土				日				月				火				水				木				金				土				日				月				火				水				木				金				土				日				月				火				水				木				金				土				日				月				火				水				木				金				土				日				月				火				水				木				金				土				日				月				火				水				木				金				土				日				月				火				水				木				金				土				日				月				火				水				木				金				土				日				月				火				水				木				金				土				日				月				火				水				木				金				土				日				月				火				水				木				金				土				日				月				火				水				木				金				土				日				月				火				水				木				金				土				日				月				火				水				木				金				土				日				月				火				水				木				金				土				日				月				火				水				木				金				土				日				月				火				水				木				金				土				日				月				火				水				木				金				土				日				月				火				水				木				金				土				日				月				火				水				木				金				土				日				月				火				水				木				金				土				日				月				火				水				木				金				土				日				月				火				水				木				金				土				日				月				火				水				木				金				土				日				月				火				水				木				金				土				日				月				火				水				木				金				土				日				月				火				水				木				金				土				日				月				火				水				木				金</			

(単位：件・人)

振興局		区分	曜												日												屋				夜														
			日			月			火			水			木			金			土																								
			件数	死者	傷者	件数	死者	傷者	件数	死者	傷者	件数	死者	傷者	件数	死者	傷者	件数	死者	傷者	件数	死者	傷者	件数	死者	傷者	件数	死者	傷者	件数	死者	傷者													
会津地方振興局	市町村	会津若松市	50		66	56	1	67	69		79	58	1	65	53	61	70	2	78	72	1	91	298	2	352	130	3	155																	
		喜多方市	15		19	13		14	13		14	18		19	15	17	18	1	17	11		14	84	1	94	19		20																	
		北塩原村	1		1				3	1	2										2		5		5	1	1																		
		西会津町	4		4				2		2	1		2	1	1											6	1	2																
		磐梯町	3		6	2		2	4		4	1		1	2			1	1							15	1	1																	
		郡	12		15	4		5	11		18	9		9	3	3	2		2	14		18	44		53	11	17																		
		猪苗代町	20	0	26	6	0	7	20	1	26	11	0	12	6	1	5	3	0	3	16	0	20	68	1	79	14	1	20																
		会津坂下町	3		3	15		22	9		9	10		10	7	11	9		9			1	14	56		69	10	1	9																
		河内村	3		8	2		3	1		1	1		1	1	4						1	2	9		16	3	3																	
		湯川村	1		1	1		1	1		1	2		2	1	1					3	1	4	7	2	1	1																		
相双地方振興局	市町村	柳津町	7	0	12	18	0	26	11	1	10	13	0	13	12	1	15	9	0	9	17	2	20	72	2	92	15	2	13																
		会津美里町	4	1	3	5		5	4		4	5		7	3		4	2		2	6		7	17	1	19	12		13																
		三島町							1		1			1												1	1																		
		金山町	1		1							1											4	2		5	1	1																	
		大沼和村	1		1				1		1										1			2	2		5	1	1																
		沼和村	6	2	4	5	0	5	6	0	6	6	0	8	3	0	4	2	0	2	7	0	11	21	2	25	14	0	15																
		計	98	2	127	98	1	119	119	2	135	106	1	117	89	2	102	102	3	109	123	3	156	543	8	642	192	6	223																
		南会津町	3		4	5	1	4	4		7	2	1	2	1		1	2	1	1	5	2	4	17	4	19	5	1	4																
		下郷町	2		2	1		2	1		2	3		3				6		6	5		11	15		22	3		4																
		只見町																1	1						1	1																			
相双地方振興局	市町村	檜枝岐村							1	2															2																				
		計	5	0	6	6	1	6	6	0	11	5	1	5	1	0	1	9	2	7	10	2	15	34	5	43	8	1	8																
		南相馬市	30		42	40	1	51	28		37	33		35	33		39	48	2	71	36	2	53	195	1	259	53	4	69																
		相馬市	14		20	25		33	18	1	23	18		20	21	2	26	21		27	16		20	90	3	113	43																		
		亘野町	2		4	3		4	5		5	4		4	2		3	4		5	2		2	13		18	9																		
		檜葉町							1		1	3		4				2		5	1	1	7		11		3																		
		富岡町							1		1	4		10	1		2	1		1	3		9	7		20	3																		
		川内村																			1		1				1	1																	
		大熊町				1		1					1		1	2		3						3		4	1	1																	
		双葉町	1		1	2						2														1																			
相双地方振興局	市町村	浪江町																																											
		葛尾村																																											
		計	3	0	5	7	0	15	8	0	11	14	0	25	5	0	8	7	0	11	7	0	13	35	0	68	16	0	20																
		新地町	5		8				2		3				3		3	5		7	4		5	16		22	3		4																
		馬飯館村				2		2	4		6	2		2	2	3	3		5		5	1	1	13		18	1																		
		郡	5	0	8	2	0	2	6	0	9	2	0	2	5	0	6	8	0	12	5	0	6	29	0	40	4	0	5																
		計	52	0	75	74	1	101	60	1	80	67	0	82	64	2	79	84	2	121	64	2	92	349	4	480	116	4	150																
		中央署	138	2	178	134		164	163		181	165		195	172		200	208	1	237	157	3	185	828	2	963	309	4	377																
		いわき市	56		72	63	1	69	77		92	58		67	60		70	84		94	58		67	318		369	138	1	162																
		郡	21	1	26	37		38	24		29	32	1	33	25		31	30		34	19	1	20	139		156	49	3	55																
相双地方振興局	合 計	215	3	276	234	1	271	264	0	302	255	1	295	257	0	301	322	1	365	234	4	272	1,285	2	1,488	496	8	594																	
		782	8	1,041	981	10	1,182	961	8	1,138	992	12	1,145	993	10	1,182	1,148	9	1,330	940	14	1,171	4,934	35	5,970	1,863	36	2,219																	
		合 計		14		3		16		11		1		17		15		23		9		14		9		12		20		1		33		58		4		88		39		2		67	

(単位：件・人)

振興局	区分	時												間																								
		0 ～ 2		2 ～ 4		4 ～ 6		6 ～ 8		8 ～ 10		10 ～ 12		12 ～ 14		14 ～ 16		16 ～ 18		18 ～ 20		20 ～ 22		22 ～ 24														
		件数	死者	件数	死者	件数	死者	件数	死者	件数	死者	件数	死者	件数	死者	件数	死者	件数	死者	件数	死者	件数	死者	件数	死者													
福島県	市町村	福島署	7	11	4	7	10	13	85	1	93	99	1	118	100	127	68	1	89	80	92	113	146	88	112	40	1	50	14	14								
		福島北署	1	1			4	26	4	30	44	53	26	31	38	48	43	31	37	31	52	31	37	43	13	14	6	6	6									
		市計	8	0	4	0	7	14	0	17	111	1	123	143	1	171	126	0	137	123	0	144	144	0	155	53	1	64	20	20								
		伊達市	1	1			1	12	1	14	10	13	1	14	12	12	11	13	16	1	15	17	18	2	2	2	2	2	2									
		二本松市	1	1	4	3	4	25	34	16	19	21	26	15	1	25	12	13	30	38	29	31	6	1	6	1	1	1	1									
	地方振興局	桑折町			1	1	1	7	7	5	6	7	8	3	4	4	2	3	4	2	2	3	4	1	4	1	1	1	1	1								
		国見町						4	4	2	3	1	4	4	4	4	4	2	2	2	2	2	2	2	2	2	3	3	3	3								
		伊達市					1	11	12	7	8	5	7	4	4	4	4	5	12	12	6	6	1	1	1	1	1	1	1	1								
		飯野町																																				
		計	0	0	1	0	2	22	0	23	14	0	17	13	0	16	11	0	11	12	0	13	16	0	16	11	0	12	4	1	0	1						
山形県	市町村	本宮市	1	2	1	1	2	1	3	13	15	14	16	15	21	15	18	16	19	21	23	18	25	6	8	2	8	2	3	3								
		大玉村							5	1	1	3	6	2	3	5	7	6	8	7	6	8	7	11	3	4	1	1	2	2								
		計	11	1	15	7	0	13	22	1	27	188	1	234	191	241	161	2	206	179	0	209	233	1	277	207	0	252	74	3	88	27	0	29				
		郡山署	21	22	8	1	8	13	15	105	126	139	172	101	120	92	110	101	117	147	176	143	1	173	49	1	59	27	30	30								
		郡山北署	2	3	3	5	5	37	1	41	56	61	44	62	36	46	47	61	53	70	45	52	21	1	21	6	7	7	7									
	地方振興局	市計	23	0	25	11	1	18	0	20	142	1	167	195	0	233	145	0	182	128	0	178	200	0	246	188	1	225	70	2	80	33	0	37				
		須賀川市	1	2	2	3	3	37	43	26	30	38	48	30	34	25	1	36	50	64	50	53	11	1	16	6	7	7	7									
		鏡石町			2	1	1	10	11	7	8	6	12	5	5	4	8	10	6	9	3	3	3	3	3	3	3	3	3									
		天栄村						3	1	3	2	2	1	1	1	1	1	1	1	1	1	1	1	2	2	2	2	2	2	2								
		計	0	0	2	0	2	1	0	1	13	1	14	9	0	10	7	0	13	5	0	5	9	0	11	8	0	11	3	0	3	0	3					
福島県	市町村	石川町					2	2	4	4	6	5	6	6	5	6	6	3	4	4	4	6	2	1	1	1	1	1	1	1								
		五井村					1	1	1	1	2	4	5	1	2	2	5	5	2	5	5	2	5	1	5	1	1	1	1	1								
		平田村						1	1	1	1	3	1	2	1	1	1	1	1	1	1	1	1	2	2	2	2	2	2	2								
		石川町						1	1	1	1	1	1	1	1	1	1	1	1	1	1	1	2	1	1	1	1	1	1	1								
		浅川町						1	1	1	1	1	1	1	1	1	1	1	1	1	1	1	2	1	1	1	1	1	1	1								
	地方振興局	古殿町						1	1	1	1	1	1	1	1	1	1	1	1	1	1	1	1	2	1	2	2	2	2	2	2							
		計	0	0	0	0	3	8	0	8	9	0	11	11	0	14	2	0	3	7	0	8	11	0	14	8	2	10	2	0	0	0	0					
		田村市						13		17	11	14	6	7	14	1	13	9	1	10	11	1	11	7	7	3	1	3	1	1	1							
		三春町						9	11	4	5	2	2	3	3	9	3	9	12	6	6	3	5	1	5	1	1	1	1	1	1							
		小野町			1	1				1	1	1	2	3	1	2	4	5	2	2	2	2	2	2	2	2	2	2	2	2	2	2						
福島県	市町村	市計	0	0	0	0	0	0	0	9	0	11	5	0	6	4	0	5	13	0	17	8	0	8	5	0	7	3	0	0	0	0						
		白河市	24	0	27	16	1	17	25	0	27	222	2	260	255	0	304	211	0	269	183	1	216	207	2	254	289	1	354	266	3	313	92	3	107	43	0	48
		西郷村	3	1			1	7	7	10	13	2	3	11	17	15	17	15	28	35	42	39	1	52	26	35	9	9	4	1	3	3						
		泉崎村	1	3	1			1	1	1	2	3	3	2	5	2	5	2	5	2	4	4	1	9	3	4	2	2	2	2	2	2	2					
		中島村						1	1	1	1	1	1	1	1	2	1	1	1	1	1	1	1	1	1	1	1	1	1	1	1	1	1					
	地方振興局	矢吹町					1	9	10	7	7	1	2	4	5	5	5	8	10	6	1	6	4	5	3	7	3	7	3	7	3	7	3	7				
		計	4	1	6	1	0	1	2	18	0	19	19	0	23	7	0	9	18	0	29	23	0	31	26	1	35	17	2	18	16	1	20	6	0	6		
		棚倉町						2	2	12		22	6	1	6	4	5	5	7	13	17	5	8	7	5	8	1	2	1	2	1	4	4	4				
		矢祭町						1	1	1	1	1	1	1	1	1	1	1	1	3	4	1	2	1	4	1	2	1	2	1	1	1	1	1				
		堀川村						3	3	4	5	1	5	1	5	1	1	1	1	1	1	1	1	1	1	1	1	1	1	1	1	1	1	1	1			
福島県	市町村	市計	0	0	0	0	0	0	0	6	0	6	15	0	26	12	2	12	6	0	7	10	0	12	17	0	22	6	0	2	2	0	5	5				
		白河市	6	1	9	3	0	4	8	0	9	43	0	46	61	0	82	38	2	44	47	0	64	68	0	85	82	2	109	49	2	63	26	1	31	12	1	14

(単位：件・人)

区分		時												間																						
		0 ～ 2		2 ～ 4		4 ～ 6		6 ～ 8		8 ～ 10		10 ～ 12		12 ～ 14		14 ～ 16		16 ～ 18		18 ～ 20		20 ～ 22		22 ～ 24												
		件数	死者	傷者	件数	死者	傷者	件数	死者	傷者	件数	死者	傷者	件数	死者	傷者	件数	死者	傷者	件数	死者	傷者	件数	死者	傷者											
振興局	市町村	件数	死者	傷者	件数	死者	傷者	件数	死者	傷者	件数	死者	傷者	件数	死者	傷者	件数	死者	傷者	件数	死者	傷者	件数	死者	傷者											
	会津若松市	5	2	4			4	46	59	75	60	69	39	50	49	2	56	72	85	57	66	28	36	10	12											
	喜多方市				1		1	13	11	11	12	15	17	1	19	16	20	21	23	7	7	3	3	2	2											
	北塩原村							1	1	1	4	1	3	2	1	1	1	1	1		1	1														
	西会津町							1	1	1	4	1	3	1	1	1	1	1	1	1			1	2												
	耶麻磐梯町							2	2	2	3	3	1	4	1	1	1	3	3	1																
	郡	1	1					5	8	10	6	7	9	13	10	11	14	21			1	1	1	1	1											
	猪苗代町																																			
	計	1	0	1	0	0	0	8	0	8	12	0	14	13	1	13	12	0	19	13	0	14	18	0	25	1	0	1	2	0	3					
	会津地方振興局	1	1			1	12	14	8	10	12	16	10	13	8	10	7	1	6	4	4	1	1	2		2										
振興局	市町村	件数	死者	傷者	件数	死者	傷者	件数	死者	傷者	件数	死者	傷者	件数	死者	傷者	件数	死者	傷者	件数	死者	傷者	件数	死者	傷者											
	河内村							3	4	1	2	3	1	1			2	3	8																	
	湯川村							2	2	2	2	1	1	1			1	1	1																	
	沼津町							2	2	2	2	1	1	1																						
	柳津町							2	2	2	2	1	1	1																						
	計	1	0	1	0	0	0	3	2	2	16	0	20	11	0	14	9	0	11	9	1	8	0	13	1	0	1	2	0	2						
	会津美里町							4	5	4	3	3	1	1	5	1	6	6	7	3	3	1	1	2		2										
	三島町							1	1																											
	金山町																																			
	大沼和村																																			
南会津地方振興局	7	2	6	5	1	4	8	2	7	82	0	93	97	0	117	104	2	120	82	1	108	93	3	108	127	2	148	77	0	91	35	1	42	18	0	21
振興局	市町村	件数	死者	傷者	件数	死者	傷者	件数	死者	傷者	件数	死者	傷者	件数	死者	傷者	件数	死者	傷者	件数	死者	傷者	件数	死者	傷者											
	下郷町							1	2	5	4	4	2	1	2	4	2	3	5	2	4	3														
	只見町							3	1	1	2	6	6	7	1	1	1	4	6																	
	榑枝村																																			
	計	0	0	0	0	0	0	5	0	6	4	0	4	3	0	3	0	3	3	1	5	1	6	1	7	1	7	4	0	4	1	0	1	2	0	2
	南相馬市	2	1	1	5	8	31	44	40	1	43	30	41	34	55	28	33	42	51	19	2	26	10	1	15	6	1	9								
	相馬市				4	5	17	20	21	1	27	11	14	9	10	17	1	22	27	34	19	26	3	4	5	7										
	広野町	1			1	1	2	2	2		3	2	3	2	3	3	3	7	9	2	2															
	榑葉町							4	7							2	3	3	1	1	1															
	富岡町	1			1	3	4	11						1	1	1	1	1	5	1	1															
相双葉地方振興局																																				
振興局	市町村	件数	死者	傷者	件数	死者	傷者	件数	死者	傷者	件数	死者	傷者	件数	死者	傷者	件数	死者	傷者	件数	死者	傷者	件数	死者	傷者											
	川内村																																			
	大熊町				1	1	1	2			1	1				1	1		1																	
	双葉町																																			
	浪江町																																			
	葛尾村																																			
	計	2	0	2	0	0	5	12	0	23	3	0	4	5	0	13	7	0	8	12	0	25	4	0	4	0	0	0	0	0	0	0	0	0	0	
	新地町							1	2	3	5	8	1	1	2	3	4	4	5	2	3															
	飯館村							6	5	9	1	1	1	1	2	1	1	1	2	1	1															
	相馬郡	0	0	0	1	0	1	0	0	7	0	8	0	9	1	0	1	2	0	3	5	0	7	3	0	4	0	0	0	0	0	0	0	0	0	
中央署	4	0	4	2	0	18	67	0	95	72	2	86	50	0	68	49	1	79	54	1	66	86	0	117	45	2	60	13	1	19	11	1	16			
いわき市	11	1	13	11	1	14	21		26	117		127	163		184	120	139	128	1	157	155	1	181	199	1	239	142	171	46	56	24	1	33			
東署	5		6	1	1	1	3	5	60	53	59	53	70	53	62	61	69	80																		
南署	2	2	2	4	2	3	4	4	29	34	26	28	22	26	9	13	26	27	31	31	20	1	24	10	11	5	8									
合	18	1	21	16	3	18	28	0	35	206	0	228	237	0	265	195	0	224	190	1	240	234	1	270	291	1	339	242	1	288	81	1	97	43	1	57
高速道(外数)	70	5	82	49	5	58	104	3	125	813	3	942	923	3	1,094	795	5	976	720	7	922	840	9	996	1,118	10	1,354	889	8	1,070	321	10	384	155	3	186
合	2	2	2	5	1	9	3		6	11		19	14	1	21	5	10	6	8	10	1	17	19	1	33	11	1	17	10	1	12	1	1	1	1	

(単位：件・人)

振興局	市町村	主				な										違				反				無 免 許				飲 酒 あ り			
		信 号		無 視		最 高 速 度		通 区・追 越		歩行者妨害等		一 時 不 停 止		酒 酔		い		優先通行妨害等		交差点安全進行		前 方 不 注 意		件数		死者			傷者		
		件数	死者	件数	傷者	件数	死者	件数	傷者	件数	死者	件数	死者	件数	死者	件数	死者	件数	死者	件数	死者	件数	死者	件数	死者	件数	死者		件数	死者	
県北地方振興局	福島署	35	45	1	1	14	18	44	45	68	1	82							39	51	57	1	62	166	218	5	5	6	1	8	
	福島北署	11	16			3	6	16	17	17	21							15	17	26		27	74	86	1	1					
	市計	46	61	1	1	17	24	60	62	85	1	103	0	0	0	0	0	54	68	83	1	89	240	304	6	6	6	1	8		
	伊達市	8	9			2	2	6	6	6	6							7	7	10		12	26	27	1	1	1	1	1		
	二本松市	6	6			7	1	8	8	13		15						3	9	7		7	49	61	1	2	4	1	4		
	桑折町					1		1	4									2	2				15	17							
	伊国見町	2	2						4	3		3						2	3	1		1	5	6							
	伊達川俣町	2	2			6	7	1	1	2	3		3					2	2	1		1	22	24							
	飯野町	4	4	0	0	7	0	8	5	5	5	0	6	0	0	0	0	0	6	0	7	2	0	2	42	1	47	0	0	0	
	市計	7	9			4	8	2	2	7		8						8	9	15		17	32	1	43						
本宮市	4	5								2		2					4		4	1	2	12	19				1		2		
大玉村	75	94	1	1	37	2	50	81	83	118	1	140	0	0	0	0	82	0	104	118	1	129	401	501	8	0	9	12	2		
市計	58	73			11	1	18	54	54	93		103	1	1	1	1	52	72	101		104	248	330	4	5	5	12		15		
県中地方振興局	郡山署	18	19	2	1	2	6	9	7	39		44						20	22	24		27	92	1	120	1	1	1	1	1	
	山北署	76	92	2	1	2	17	1	27	61	0	132	0	147	1	0	1	72	0	94	125	0	131	340	3	450	5	0	6		
	市計	9	9			4	5	13	14	29	1	43					20	23	21		23	98	127	1	2	2		3			
	須賀川市	5	5			5	6	2	2	5		6					5	5	4		4	16	20								
	岩鏡石町					3	1	3		1	1											3	3								
	天栄村	5	5	0	0	8	1	9	2	0	2	6	0	7	0	0	0	5	0	5	4	0	4	19	0	23	0	0	0		
	市計					1		2	1	3		4					3		3	1		8	9				1	2			
	石川町					1	1	1	1													1	7	12				1	2		
	玉川村					1		3							1			2				3	3	3			1	2			
	平田村	1	1															1	2	1		1	2	1	1		1	2			
県南地方振興局	浅川町											2					2										1	2			
	古殿町	1	0	1	0	0	3	0	6	1	0	5	0	6	2	0	4	4	0	5	2	0	2	20	1	25	0	3	0		
	市計	4	6			5	6	3	3	7		7					4	4	4		5	20	1	24					6		
	田村市					4			4	1	2		2				4		4	2		3	15	18			1				
	三春町	2	2			2		2									1	1	1		3	3	3								
	小野町	2	0	2	0	0	6	0	6	1	0	1	2	0	2	0	0	5	0	5	2	0	3	18	0	21	0	1	0		
	市計	97	0	115	2	1	2	43	2	59	81	0	82	181	1	212	3	0	5	110	0	168	515	5	670	6	0	8	19	0	
	白河市	12	17			8	13	12	12	12	12		18					16	22	13		18	52	2	63	1	4	1		2	
	西郷村	5	5			3	1	3	1	1	8	9						4	6	6		6	18	1	22						
	西白河	1	1	4	1						3	5								1	1	1	8	13			1	3			
県南地方振興局	中島村	1	1																								1	1	1		
	河失吹町	9	12			1		2	2	5	8	2	1	1	2	1	1	2	2	2		2	5	5			2	1	1		
	郡計	16	1	22	1	0	3	4	1	5	3	0	3	18	0	28	3	1	2	6	0	8	11	0	12	32	2	40	4	1	
	棚倉町	1	1			3	1	2	1	1	1							5	8	3		5	13	20							
	東矢祭町					1												1	1	1		2	2	2							
	白堊町	1	1			1						1						1	1	2		2	6	1	7	1	2	1	2		
	白川村																														
	郡計	2	0	2	0	0	5	1	5	1	0	1	2	0	2	0	0	0	7	0	10	6	0	9	21	1	29	1	0	2	
	市計	30	1	41	1	0	3	17	23	16	0	16	32	0	48	3	1	2	29	0	40	30	0	39	105	5	132	2	0	6	1

(单位:件·人)

[illegible]

(単位：件・人)

振興局	区分	歩行者			自転車			原付			自動車			自動車運転中			自動車同乗中			その他			合計									
		本年		前年比	本年		前年比	本年		前年比	本年		前年比	本年		前年比	本年		前年比	本年		前年比	本年		前年比							
		死者	傷者		死者	傷者		死者	傷者		死者	傷者		死者	傷者		死者	傷者		死者	傷者		死者	傷者								
		市	町	村	市	町	村	市	町	村	市	町	村	市	町	村	市	町	村	市	町	村	市	町	村	市	町	村				
福島県	福島市	福島署	1	74	0	-17	0	109	-1	-3	0	13	-1	-3	0	15	-8	2	512	0	-49	1	147	0	37	0	2	4	872	-2	-45	
		福島北署	0	39	-1	19	0	44	3	0	6	1	0	3	-3	0	174	-22	0	43	-22	0	4	3	0	4	3	0	313	-1	-24	
		市計	1	113	-1	2	0	153	-1	-2	0	19	-1	-2	0	18	0	-11	2	686	0	-71	1	190	0	12	0	6	1	4	1,185	-3
県北地方振興局	伊達市	伊達署	1	15	0	-3	1	9	1	-5	0	2	-4	0	3	0	-3	1	65	1	-59	0	7	-	-8	0	0	3	101	2	-82	
		二本松市	0	26		7	0	9			1	1	3	1	-3	1	113	-2	9	0	45	-1	14	0	0	-2	2	202	-2	33		
		桑折町	0	6		4	0	3			0	0	3			0	0	-1	0	22		-6	0	3	1	0	0	0	37	0	0	
県東白川郡振興局	国見町	国見署	0	4		1	0	2			0	0	0	1	0	13	0	0	13	0	-4	0	3	2	0	0	0	0	23	0	1	
		伊達市	1	2	1	-4	0	1	0	-3	0	1	0	-1	0	0	46	20	0	6	0	0	0	-9	0	0	1	56	1	3		
		飯野町	0	0		0	0	0			0	0	0	0	0	0	0	0	0	0	0	0	0	0	0	0	0	0	0	0	0	
県中地方振興局	須賀川市	須賀川署	0	31		9	0	22			-5	0	6	0	1	5	-1	0	212	0	-50	1	62	1	-20	0	1	2	339	0	-65	
		鏡石町	0	2		-5	0	6	-1	5	0	0	0	0	1	0	0	-1	0	49	4	0	10	-1	0	0	0	0	68	-1	2	
		岩瀬村	0	0		0	0	0			0	0	0	0	0	2	0	0	8	1	-6	0	0	-2	-4	0	0	1	10	-1	-11	
県中地方振興局	石川町	石川署	0	2	0	-5	0	6	-1	4	0	0	0	0	0	3	0	-1	1	57	1	-2	0	10	-2	-5	0	0	1	78	-2	-9
		玉川村	1	3	0	-2	0	1	-2	0	0	0	0	0	0	0	0	0	20	0	-2	0	5	1	0	0	1	29	0	0	-5	
		五田村	0	1	-1	0	2			0	0	0	0	1	0	1	16	-2	0	4	1	0	0	1	0	0	0	0	24	0	1	
県南地方振興局	平田村	平田署	0	0		-1	0	0			0	0	0	0	0	0	0	0	8	-5	0	2	0	-1	0	0	0	0	10	0	0	-7
		浅川町	1	1	1	0	0	0	-1	0	0	0	0	0	0	0	2	0	-1	0	2	0	0	0	0	0	1	5	1	-1	-1	
		古殿町	0	0		-1	0	0	0	0	0	0	0	0	0	0	4	-1	0	1	0	1	0	-4	0	0	0	5	0	0	-6	
県南地方振興局	田村市	田村署	2	5	1	-4	0	3	0	-1	0	0	0	0	0	0	1	0	50	0	-11	0	14	0	-3	0	0	2	73	1	-18	
		三春町	1	8	1	-8	0	2			1	1	4	1	-3	0	1	-1	0	62	-2	0	5	0	-9	1	1	3	83	3	-21	
		小野町	0	2	-1	-4	0	2	1	0	2	0	2		2	0	0	-1	0	31		0	8	1	0	0	0	0	45	-1	-1	
県南地方振興局	西白河町	西白河署	0	3	1	0	2			0	0	0	0	0	0	0	0	0	10	0	0	0	3	0	-3	0	0	0	18	0	-2	
		矢吹町	0	5	-1	-3	0	4	0	1	0	2	0	2	0	0	0	-1	0	41	0	0	0	11	0	-2	0	0	63	-1	-3	
		市計	5	183	0	-17	1	235	0	-65	1	41	1	-1	2	32	0	-3	2	1,347	-4	-316	1	352	-3	-101	1	6	1	3	13	2,196
県南地方振興局	白河市	白河署	1	25	1	6	0	16			-13	0	3	1	0	2		0	1	163	-4	-5	0	49	-1	0	0	1	2	259	-4	-10
		西郷村	1	5	0	0	0	7			2	0	1	0	-1	1	65	1	8	0	17		-3	0	0	0	2	95	1	6		
		泉崎村	0	1	0	0	0	0			-1	0	1	0	0	0	26		9	1	7	1	1	0	0	0	0	1	35	1	9	
県東白川郡	河井村	河井署	1	1	1	0	0	1	0	0	0	0	-1	0	0	0	0	0	8	0	0	0	3	-1	0	0	0	1	13	1	-1	
		失敬町	0	3	-2	1	6	1	1	0	0	0	0	-2	0	4	3	0	-1	0	5	-3	0	0	0	0	1	56	1	-4		
		市計	2	10	1	-2	1	14	1	3	0	1	0	-2	0	5	0	1	1	137	1	16	1	32	1	-6	0	0	5	199	4	10
県東白川郡	棚倉町	棚倉署	0	2		-6	0	2			0	0	0	-2	0	1	1	41	1	19	0	21	0	16	0	0	0	1	67	1	28	
		矢祭町	0	0		0	0	0			-1	0	3	2	0	0	8	-1	3	0	5	1	0	0	0	0	0	0	16	-1	3	
		堀川村	0	0		-3	1	1	1	1	0	0	0	-1	0	1	11		2	0	3	0	-1	0	0	0	0	1	16	1	-1	
県東白川郡	川村	川村署	0	0		0	0	0			0	0	0	0	0	2	1	0	1	0	1	0	0	0	0	0	0	0	3	0	-1	
		市計	0	2	0	-10	1	3	1	0	0	3	0	-1	0	4	0	1	1	61	0	23	0	29	0	16	0	0	2	102	1	29
		計	3	37	2	-6	2	33	2	-10	0	7	0	-2	0	11	0	3	361	-3	34	1	110	0	10	0	1	1	9	560	1	29

(単位：件・人)

振興局	区分	歩行者		自転車		原付		自動車		自動車運転中		自動車同乗中		その他		合計																																																																																																																																																																																																																																																																																																																																																																																																																																																																																																																																																																																																																																																																																																																																																																																																																																																																																																																																																																																																																																																																																																																																																								
		本年		前年比		本年		前年比		本年		前年比		本年		前年比		本年		前年比																																																																																																																																																																																																																																																																																																																																																																																																																																																																																																																																																																																																																																																																																																																																																																																																																																																																																																																																																																																																																																																																																																																																																				
		死者	傷者	死者	傷者	死者	傷者	死者	傷者	死者	傷者	死者	傷者	死者	傷者	死者	傷者	死者	傷者	死者	傷者																																																																																																																																																																																																																																																																																																																																																																																																																																																																																																																																																																																																																																																																																																																																																																																																																																																																																																																																																																																																																																																																																																																																																			
		本年	前年	本年	前年	本年	前年	本年	前年	本年	前年	本年	前年	本年	前年	本年	前年	本年	前年	本年	前年																																																																																																																																																																																																																																																																																																																																																																																																																																																																																																																																																																																																																																																																																																																																																																																																																																																																																																																																																																																																																																																																																																																																																			
相馬市	市町村	会津若松市	2	61	2	10	-1	-10	0	7	2	0	6	1	2	287	-2	-81	0	85	-2	-39	0	0	0	0	0	0	0	0	0	0	0	0	0	0	0	0	0	0	0	0	0	0	0	0	0	0	0	0	0	0	0	0	0	0	0	0	0	0	0	0	0	0	0	0	0	0	0	0	0	0	0	0	0	0	0	0	0	0	0	0	0	0	0	0	0	0	0	0	0	0	0	0	0	0	0	0	0	0	0	0	0	0	0	0	0	0	0	0	0	0	0	0	0	0	0	0	0	0	0	0	0	0	0	0	0	0	0	0	0	0	0	0	0	0	0	0	0	0	0	0	0	0	0	0	0	0	0	0	0	0	0	0	0	0	0	0	0	0	0	0	0	0	0	0	0	0	0	0	0	0	0	0	0	0	0	0	0	0	0	0	0	0	0	0	0	0	0	0	0	0	0	0	0	0	0	0	0	0	0	0	0	0	0	0	0	0	0	0	0	0	0	0	0	0	0	0	0	0	0	0	0	0	0	0	0	0	0	0	0	0	0	0	0	0	0	0	0	0	0	0	0	0	0	0	0	0	0	0	0	0	0	0	0	0	0	0	0	0	0	0	0	0	0	0	0	0	0	0	0	0	0	0	0	0	0	0	0	0	0	0	0	0	0	0	0	0	0	0	0	0	0	0	0	0	0	0	0	0	0	0	0	0	0	0	0	0	0	0	0	0	0	0	0	0	0	0	0	0	0	0	0	0	0	0	0	0	0	0	0	0	0	0	0	0	0	0	0	0	0	0	0	0	0	0	0	0	0	0	0	0	0	0	0	0	0	0	0	0	0	0	0	0	0	0	0	0	0	0	0	0	0	0	0	0	0	0	0	0	0	0	0	0	0	0	0	0	0	0	0	0	0	0	0	0	0	0	0	0	0	0	0	0	0	0	0	0	0	0	0	0	0	0	0	0	0	0	0	0	0	0	0	0	0	0	0	0	0	0	0	0	0	0	0	0	0	0	0	0	0	0	0	0	0	0	0	0	0	0	0	0	0	0	0	0	0	0	0	0	0	0	0	0	0	0	0	0	0	0	0	0	0	0	0	0	0	0	0	0	0	0	0	0	0	0	0	0	0	0	0	0	0	0	0	0	0	0	0	0	0	0	0	0	0	0	0	0	0	0	0	0	0	0	0	0	0	0	0	0	0	0	0	0	0	0	0	0	0	0	0	0	0	0	0	0	0	0	0	0	0	0	0	0	0	0	0	0	0	0	0	0	0	0	0	0	0	0	0	0	0	0	0	0	0	0	0	0	0	0	0	0	0	0	0	0	0	0	0	0	0	0	0	0	0	0	0	0	0	0	0	0	0	0	0	0	0	0	0	0	0	0	0	0	0	0	0	0	0	0	0	0	0	0	0	0	0	0	0	0	0	0	0	0	0	0	0	0	0	0	0	0	0	0	0	0	0	0	0	0	0	0	0	0	0	0	0	0	0	0	0	0	0	0	0	0	0	0	0	0	0	0	0	0	0	0	0	0	0	0	0	0	0	0	0	0	0	0	0	0	0	0	0	0	0	0	0	0	0	0	0	0	0	0	0	0	0	0	0	0	0	0	0	0	0	0	0	0	0	0	0	0	0	0	0	0	0	0	0	0	0	0	0	0	0	0	0	0	0	0	0	0	0	0	0	0	0	0	0	0	0	0	0	0	0	0	0	0	0	0	0	0	0	0	0	0	0	0	0	0	0	0	0	0	0	0	0	0	0	0	0	0	0	0	0	0	0	0	0	0	0	0	0	0	0	0	0	0	0	0	0	0	0	0	0	0	0	0	0	0	0	0	0	0	0	0	0	0	0	0	0	0	0	0	0	0	0	0	0	0	0	0	0	0	0	0	0	0	0	0	0	0	0	0	0	0	0	0	0	0	0	0	0	0	0	0	0	0	0	0	0	0	0	0	0	0	0	0	0	0	0	0	0	0	0	0	0	0	0	0	0	0	0	0	0	0	0	0	0	0	0	0	0	0	0	0	0	0	0	0	0	0	0	0	0	0	0	0	0	0	0	0	0	0	0	0	0	0	0	0	0	0	0	0	0	0	0	0	0	0	0	0	0	0	0	0	0	0	0	0	0	0	0	0	0	0	0	0	0	0	0	0	0	0	0	0	0	0	0	0	0	0	0	0	0	0	0	0	0	0	0	0	0	0	0	0	0	0	0	0	0	0	0	0	0	0	0	0	0	0	0	0	0	0	0	0	0	0	0	0	0	0	0	0	0	0	0	0	0	0	0	0	0	0	0	0	0	0	0	0	0	0	0	0	0	0	0	0	0	0	0	0	0	0	0	0	0	0	0	0	0	0	0	0	0	0	0	0	0	0	0	0	0	0	0	0	0	0	0	0	0	0	0	0	0	0	0	0	0	0	0	0	0	0	0	0	0	0	0	0	0	0	0	0	0	0	0	0	0	0	0	0	0	0	0	0	0	0	0	0	0	0	0	0	0	0	0	0	0	0	0	0	0	0	0	0	0	0	0	0	0	0	0	0	0	0	0	0	0	0	0	0	0	0	0	0	0	

[illegible]

(単位：件・人)

振興局	市町村	子の供の被										者の高の被										害の被害										高 校 生 の 被 害																																																																																																																																																																																																																																																																																																																																																																																																																																																																																																																																																																																																																																																																																																																																																																																																																																																																																																																																																
		幼 児					小 学 生					中 学 生					高 齢					7 0 歳 以 上					合 計					本 年		前 年 比																																																																																																																																																																																																																																																																																																																																																																																																																																																																																																																																																																																																																																																																																																																																																																																																																																																																																																																																														
		本 年		前 年 比		死 害	本 年		前 年 比		死 害	本 年		前 年 比		死 害	本 年		前 年 比		死 害	本 年		前 年 比		死 害	本 年		前 年 比		死 害	本 年		前 年 比		死 害	本 年		前 年 比																																																																																																																																																																																																																																																																																																																																																																																																																																																																																																																																																																																																																																																																																																																																																																																																																																																																																																																																									
		死 害	傷 害	死 害	傷 害		死 害	傷 害	死 害	傷 害		死 害	傷 害	死 害	傷 害		死 害	傷 害	死 害	傷 害		死 害	傷 害	死 害	傷 害		死 害	傷 害	死 害	傷 害		死 害	傷 害	死 害	傷 害		死 害	傷 害	死 害	傷 害	死 害	傷 害	死 害	傷 害	死 害	傷 害	死 害	傷 害	死 害	傷 害	死 害	傷 害	死 害	傷 害	死 害	傷 害	死 害	傷 害	死 害	傷 害	死 害	傷 害	死 害	傷 害	死 害	傷 害	死 害	傷 害	死 害	傷 害	死 害	傷 害	死 害	傷 害	死 害	傷 害	死 害	傷 害	死 害	傷 害	死 害	傷 害	死 害	傷 害	死 害	傷 害	死 害	傷 害	死 害	傷 害	死 害	傷 害	死 害	傷 害	死 害	傷 害	死 害	傷 害	死 害	傷 害	死 害	傷 害	死 害	傷 害	死 害	傷 害	死 害	傷 害	死 害	傷 害	死 害	傷 害	死 害	傷 害	死 害	傷 害	死 害	傷 害	死 害	傷 害	死 害	傷 害	死 害	傷 害	死 害	傷 害	死 害	傷 害	死 害	傷 害	死 害	傷 害	死 害	傷 害	死 害	傷 害	死 害	傷 害	死 害	傷 害	死 害	傷 害	死 害	傷 害	死 害	傷 害	死 害	傷 害	死 害	傷 害	死 害	傷 害	死 害	傷 害	死 害	傷 害	死 害	傷 害	死 害	傷 害	死 害	傷 害	死 害	傷 害	死 害	傷 害	死 害	傷 害	死 害	傷 害	死 害	傷 害	死 害	傷 害	死 害	傷 害	死 害	傷 害	死 害	傷 害	死 害	傷 害	死 害	傷 害	死 害	傷 害	死 害	傷 害	死 害	傷 害	死 害	傷 害	死 害	傷 害	死 害	傷 害	死 害	傷 害	死 害	傷 害	死 害	傷 害	死 害	傷 害	死 害	傷 害	死 害	傷 害	死 害	傷 害	死 害	傷 害	死 害	傷 害	死 害	傷 害	死 害	傷 害	死 害	傷 害	死 害	傷 害	死 害	傷 害	死 害	傷 害	死 害	傷 害	死 害	傷 害	死 害	傷 害	死 害	傷 害	死 害	傷 害	死 害	傷 害	死 害	傷 害	死 害	傷 害	死 害	傷 害	死 害	傷 害	死 害	傷 害	死 害	傷 害	死 害	傷 害	死 害	傷 害	死 害	傷 害	死 害	傷 害	死 害	傷 害	死 害	傷 害	死 害	傷 害	死 害	傷 害	死 害	傷 害	死 害	傷 害	死 害	傷 害	死 害	傷 害	死 害	傷 害	死 害	傷 害	死 害	傷 害	死 害	傷 害	死 害	傷 害	死 害	傷 害	死 害	傷 害	死 害	傷 害	死 害	傷 害	死 害	傷 害	死 害	傷 害	死 害	傷 害	死 害	傷 害	死 害	傷 害	死 害	傷 害	死 害	傷 害	死 害	傷 害	死 害	傷 害	死 害	傷 害	死 害	傷 害	死 害	傷 害	死 害	傷 害	死 害	傷 害	死 害	傷 害	死 害	傷 害	死 害	傷 害	死 害	傷 害	死 害	傷 害	死 害	傷 害	死 害	傷 害	死 害	傷 害	死 害	傷 害	死 害	傷 害	死 害	傷 害	死 害	傷 害	死 害	傷 害	死 害	傷 害	死 害	傷 害	死 害	傷 害	死 害	傷 害	死 害	傷 害	死 害	傷 害	死 害	傷 害	死 害	傷 害	死 害	傷 害	死 害	傷 害	死 害	傷 害	死 害	傷 害	死 害	傷 害	死 害	傷 害	死 害	傷 害	死 害	傷 害	死 害	傷 害	死 害	傷 害	死 害	傷 害	死 害	傷 害	死 害	傷 害	死 害	傷 害	死 害	傷 害	死 害	傷 害	死 害	傷 害	死 害	傷 害	死 害	傷 害	死 害	傷 害	死 害	傷 害	死 害	傷 害	死 害	傷 害	死 害	傷 害	死 害	傷 害	死 害	傷 害	死 害	傷 害	死 害	傷 害	死 害	傷 害	死 害	傷 害	死 害	傷 害	死 害	傷 害	死 害	傷 害	死 害	傷 害	死 害	傷 害	死 害	傷 害	死 害	傷 害	死 害	傷 害	死 害	傷 害	死 害	傷 害	死 害	傷 害	死 害	傷 害	死 害	傷 害	死 害	傷 害	死 害	傷 害	死 害	傷 害	死 害	傷 害	死 害	傷 害	死 害	傷 害	死 害	傷 害	死 害	傷 害	死 害	傷 害	死 害	傷 害	死 害	傷 害	死 害	傷 害	死 害	傷 害	死 害	傷 害	死 害	傷 害	死 害	傷 害	死 害	傷 害	死 害	傷 害	死 害	傷 害	死 害	傷 害	死 害	傷 害	死 害	傷 害	死 害	傷 害	死 害	傷 害	死 害	傷 害	死 害	傷 害	死 害	傷 害	死 害	傷 害	死 害	傷 害	死 害	傷 害	死 害	傷 害	死 害	傷 害	死 害	傷 害	死 害	傷 害	死 害	傷 害	死 害	傷 害	死 害	傷 害	死 害	傷 害	死 害	傷 害	死 害	傷 害	死 害	傷 害	死 害	傷 害	死 害	傷 害	死 害	傷 害	死 害	傷 害	死 害	傷 害	死 害	傷 害	死 害	傷 害	死 害	傷 害	死 害	傷 害	死 害	傷 害	死 害	傷 害	死 害	傷 害	死 害	傷 害	死 害	傷 害	死 害	傷 害	死 害	傷 害	死 害	傷 害	死 害	傷 害	死 害	傷 害	死 害	傷 害	死 害	傷 害	死 害	傷 害	死 害	傷 害	死 害	傷 害	死 害	傷 害	死 害	傷 害	死 害	傷 害	死 害	傷 害	死 害	傷 害	死 害	傷 害	死 害	傷 害	死 害	傷 害	死 害	傷 害	死 害	傷 害	死 害	傷 害	死 害	傷 害	死 害	傷 害	死 害	傷 害	死 害	傷 害	死 害	傷 害	死 害	傷 害	死 害	傷 害	死 害	傷 害	死 害	傷 害	死 害	傷 害	死 害	傷 害	死 害	傷 害	死 害	傷 害	死 害	傷 害	死 害	傷 害	死 害	傷 害	死 害	傷 害	死 害	傷 害	死 害	傷 害	死 害	傷 害	死 害	傷 害	死 害	傷 害	死 害	傷 害	死 害	傷 害	死 害	傷 害	死 害	傷 害	死 害	傷 害	死 害	傷 害	死 害	傷 害	死 害	傷 害	死 害	傷 害	死 害	傷 害	死 害	傷 害	死 害	傷 害	死 害	傷 害	死 害	傷 害	死 害	傷 害	死 害	傷 害	死 害	傷 害	死 害	傷 害	死 害	傷 害	死 害	傷 害	死 害	傷 害	死 害	傷 害	死 害	傷 害	死 害	傷 害	死 害	傷 害	死 害	傷 害	死 害	傷 害	死 害	傷 害	死 害	傷 害	死 害	傷 害	死 害	傷 害	死 害	傷 害	死 害	傷 害	死 害	傷 害	死 害	傷 害	死 害	傷 害	死 害	傷 害	死 害	傷 害	死 害	傷 害	死 害	傷 害	死 害	傷 害	死 害	傷 害	死 害	傷 害	死 害	傷 害	死 害	傷 害	死 害	傷 害	死 害	傷 害	死 害	傷 害	死 害	傷 害	死 害	傷 害	死 害	傷 害	死 害	傷 害	死 害	傷 害	死 害	傷 害	死 害	傷 害	死 害	傷 害	死 害	傷 害	死 害	傷 害	死 害	傷 害	死 害	傷 害	死 害	傷 害	死 害	傷 害	死 害	傷 害	死 害	傷 害	死 害	傷 害	死 害	傷 害	死 害	傷 害	死 害	傷 害	死 害	傷 害	死 害	傷 害	死 害	傷 害	死 害	傷 害	死 害	傷 害	死 害	傷 害	死 害	傷 害	死 害	傷 害	死 害	傷 害	死 害	傷 害	死 害	傷 害	死 害	傷 害	死 害	傷 害	死 害	傷 害	死 害	傷 害	死 害	傷 害	死 害	傷 害	死 害	傷 害	死 害	傷 害	死 害	傷 害	死 害	傷 害	死 害	傷 害	死 害	傷 害	死 害	傷 害	死 害	傷 害	死 害	傷 害	死 害	傷 害	死 害	傷 害	死 害	傷 害	死 害	傷 害	死 害	傷 害	死 害	傷 害	死 害	傷 害	死 害	傷 害	死 害	傷 害	死 害	傷 害	死 害	傷 害	死 害	傷 害	死 害	傷 害	死 害	傷 害	死 害	傷 害	死 害	傷 害	死 害	傷 害	死 害	傷 害	死 害	傷 害	死 害	傷 害	死 害	傷 害	死 害	傷 害	死 害	傷 害	死 害	傷 害	死 害	傷 害	死 害	傷 害	死 害	傷 害	死 害	傷 害	死 害	傷 害	死 害	傷 害	死 害	傷 害	死 害	傷 害	死 害	傷 害	死 害	傷 害	死 害	傷 害	死 害	傷 害	死 害	傷 害	死 害	傷 害	死 害	傷 害	死 害	傷 害	死 害	傷 害	死 害	傷 害	死 害	傷 害	死 害	傷 害	死 害	傷 害	死 害	傷 害	死 害	傷 害	死 害	傷 害	死 害	傷 害	死 害	傷 害	死 害	傷 害	死 害	傷 害	死 害	傷 害	死 害	傷 害	死 害	傷 害	死 害	傷 害