

# 第3 県内の交通事故とその特徴

## 1 概況

### (1) 令和元年中の交通事故

#### ア 交通事故の発生件数、死者数、傷者数

- (ア) 発生件数 3,919件 (前年比 -673件 -14.7%)
- (イ) 死者数 61人 (前年比 -14人 -18.7%)
- (ウ) 傷者数 4,683人 (前年比 -799人 -14.6%)

#### イ 交通事故の概況

- (ア) 発生件数は3,919件で前年より673件減少した。
- (イ) 死者数は61人で前年より14人減少した。
- (ウ) 傷者数は4,683人で前年より799人減少した。
- (エ) 高齢死者は36人で全死者の59.0%を占め、前年比で2.3ポイント減少した。
- (オ) 1日平均の発生件数は10.74件、死者数は0.17人であり、時間に換算すると
  - ・ 人身事故発生件数は、約2時間14分に1件
  - ・ 死者数は、約143時間36分に1人となっている。

### (2) 死亡事故の特徴

ア 死者数は、全国で多い方から21番目で、人口10万人当たりの死者数は全国平均が2.54人であるのに対し、本県は3.27人であり、全国平均を上回っている。

イ 死亡事故の主な発生状況は、次のとおりである。

- (ア) 高齢者の死者数は36人(全死者数の59.0%)で前年比10人減少した。
- (イ) 高齢運転者による死者数は16人(全死者数の26.2%)で前年比15人減少した。
- (ウ) 夜間の交通事故による死者数は31人(全死者数の50.8%)で前年比3人減少した。
- (エ) 悪質違反による死者数は22人(全死者数の36.1%)で前年比6人減少した。
- (オ) 交差点の事故による死者数は26人(全死者数の42.6%)で前年比1人増加した。
- (カ) カーブの事故による死者数は9人(全死者数の14.8%)で前年比12人減少した。
- (キ) 四輪乗車中の死者数25人のうち、シートベルトの着用者は20人で、着用率は80.0%であった。

非着用の5人のうち3人は、シートベルトを着用していれば助かったと思われる。

## 2 交通事故の発生状況

### (1) 月別発生状況

ア 発生件数が最も多かったのは12月の381件である。

次いで10月が369件、4月が363件と多い。

また、上半期の発生件数は、1,953件(49.8%)、下半期が1,966件(50.2%)でほぼ同率となっている。

1か月平均では、326.6件となっている。

イ 死者数は2月が9人で最も多く、6月が2人で最も少ない。

また、上半期の死者数は31人(50.8%)で前年比3人の減少、下半期が30人(49.2%)で前年比11人の減少となり、1か月平均で5.1人となっている。

(2) 警察署別発生状況

ア 発生件数は、いわき中央署（633件）、郡山署（615件）、福島署（483件）の順に多く、3署合計は1,731件で全事故発生件数の44.2%を占めている。

イ 死者数は、福島署（8人）、郡山北署（6人）、白河署（6人）、会津若松署（6人）が多く4署合計は26人で全死者数の42.6%を占めている。

(3) 市町村別発生状況（高速道は除く）

ア 発生件数は、いわき市（953件）、郡山市（920件）、福島市（605件）の順に多く、3市の合計は2,478件で、全事故発生件数の63.2%を占めている。

また、県内13市の合計は3,374件で、全事故発生件数の86.1%を占めている。

イ 死者数は、郡山市（9人）、福島市（8人）、いわき市（7人）の順に多い。

また、県内13市の死者数は46人で、全死者数の75.4%を占めている。

(4) 道路別発生状況

ア 発生件数は、市町村道が1,592件（前年比-219件）で最も多く、全事故発生件数の40.6%を占め、次いで国道が1,057件（前年比-204件）で全事故発生件数の27.0%を占めている。

国道では、4号（253件）、6号（177件）、49号（151件）の順に多い。

イ 死者数が最も多いのは、市町村道の23人（前年比+6人）で、全死者数の37.7%を占め、次いで、国道が16人、県道が15人の順で多い。

なお、国道では主要国道が9人（前年比-8人）、三桁国道が7人（前年比-8人）となっている。

(5) 道路形状別発生状況

ア 交差点及び交差点付近での事故が多い。

(ア) 交差点事故 1,560件（前年比-164件） 全事故発生件数の39.8%

(イ) 交差点付近の事故 698件（前年比-143件） 全事故発生件数の17.8%

(ウ) 交差点の事故を大、中、小規模交差点に区分すると、中規模交差点（道路幅員5.5m以上13m未満）が927件（前年比-108件）で、交差点事故の59.4%を占めている。

(エ) 交差点及び交差点付近を含めた発生件数は、全事故発生件数の57.6%を占めている。

イ 死者数は、交差点が21人（前年比±0人）、交差点付近が5人（前年比+1人）で、合計26人となり、全死者数の42.6%を占めている。

(6) 道路線形別発生状況

直線道路での事故は、3,529件（前年比-564件）で全事故発生件数の90.0%、死者数は51人（前年比-3人）で全死者数の83.6%を占めている。

一方、カーブでの事故は166件（前年比-103件）で全事故発生件数の4.2%であるが、死者数は9人（前年比-12人）で全死者数の14.8%となっている。

(7) 時間別発生状況

朝夕の通勤、通学時間帯の発生が多い。

ア 発生件数が多い時間帯は、

○ 17:00~18:00 410件（前年比-24件） 全事故発生件数の10.5%

○ 7:00~8:00 350件（前年比-75件） 全事故発生件数の8.9%

○ 8:00~9:00 325件（前年比-28件） 全事故発生件数の8.3%

となっている。

イ 死者数が多い時間帯は、

- 17:00~18:00 6人 (前年比+1人) 全死者数の9.8%
  - 8:00~9:00 5人 (前年比+4人) 全死者数の8.2%
- となっている。

(8) 昼夜別発生状況

発生件数は昼間に多いが、夜間は発生件数の割に死者数が多い。

ア 昼

- (ア) 発生件数 2,826件 (前年比 -532件) 全事故発生件数の72.1%
- (イ) 死者数 30人 (前年比-11人) 全死者数の49.2%

イ 夜

- (ア) 発生件数 1,093件 (前年比 -141件) 全事故発生件数の27.9%
- (イ) 死者数 31人 (前年比-3人) 全死者数の50.8%

ウ 薄暮(昼夜の内数)

- (ア) 発生件数 592件 (前年比-54件) 全事故発生件数の15.1%
- (イ) 死者数 13人 (前年比+4人) 全死者数の21.3%

(9) 車種別発生状況(第1当事者)

普通乗用車の事故が多く、主なものは、

ア 普通乗用車

- (ア) 発生件数 2,044件 (前年比 -259件) 全事故発生件数の52.2%
- (イ) 死者数 19人 (前年比-6人) 全死者数の31.1%

イ 軽四輪乗用車(ミニカーを含む)

- (ア) 発生件数 1,147件 (前年比 -247件) 全事故発生件数の29.3%
- (イ) 死者数 15人 (前年比-4人) 全死者数の24.6%

ウ 軽四輪貨物車

- (ア) 発生件数 289件 (前年比-53件) 全事故発生件数の7.4%
- (イ) 死者数 7人 (前年比-4人) 全死者数の11.5%

エ 普通貨物車

- (ア) 発生件数 167件 (前年比-44件) 全事故発生件数の4.3%
- (イ) 死者数 2人 (前年比±0人) 全死者数の3.3%

となっている。

(10) 年齢別発生状況(第1当事者)

第1当事者(歩行者・自転車を含む)の年齢別では、

ア 16歳未満

- (ア) 発生件数 5件 (前年比-2件) 全事故発生件数の0.1%
- (イ) 死者数 0人 (前年比±0人) 全死者数の0.0%

イ 16歳~24歳

- (ア) 発生件数 555件 (前年比-83件) 全事故発生件数の14.2%
- (イ) 死者数 6人 (前年比+2人) 全死者数の9.8%

ウ 25歳~29歳

- (ア) 発生件数 311件 (前年比-53件) 全事故発生件数の7.9%
- (イ) 死者数 4人 (前年比+2人) 全死者数の6.6%

エ 30歳代

(ア) 発生件数	582件	(前年比 -109件)	全事故発生件数の14.9%
(イ) 死者数	8人	(前年比±0人)	全死者数の13.1%
オ 40歳代			
(ア) 発生件数	604件	(前年比 -129件)	全事故発生件数の15.4%
(イ) 死者数	6人	(前年比-2人)	全死者数の9.8%
カ 50歳代			
(ア) 発生件数	571件	(前年比 -139件)	全事故発生件数の14.6%
(イ) 死者数	9人	(前年比-5人)	全死者数の14.8%
キ 60歳~64歳			
(ア) 発生件数	326件	(前年比-30件)	全事故発生件数の 8.3%
(イ) 死者数	8人	(前年比+2人)	全死者数の13.1%
ク 65歳~74歳			
(ア) 発生件数	578件	(前年比-79件)	全事故発生件数の14.7%
(イ) 死者数	8人	(前年比-17人)	全死者数の13.1%
ケ 75歳以上			
(ア) 発生件数	360件	(前年比-55件)	全事故発生件数の 9.2%
(イ) 死者数	12人	(前年比+4人)	全死者数の19.7%

となっている。(他 不明27件)

#### (11) 事故類型別発生状況

発生件数では車両相互の事故が多い。

##### ア 車両相互

(ア) 発生件数	3,354件	(前年比 -602件)	全事故発生件数85.6%
(イ) 死者数	24人	(前年比-6人)	全死者数の39.3%
(ウ) 主な事故類型			
○ 追突			
発生件数	1,481件	(前年比 -365件)	全事故発生件数の37.8%
死者数	3人	(前年比-3人)	全死者数の 4.9%
○ 出会い頭			
発生件数	1,023件	(前年比 -106件)	全事故発生件数の26.1%
死者数	9人	(前年比+1人)	全死者数の14.8%
○ 右折時			
発生件数	298件	(前年比-24件)	全事故発生件数の 7.6%
死者数	2人	(前年比-1人)	全死者数の 3.3%
○ 転回・後退時			
発生件数	181件	(前年比 + 6件)	全事故発生件数の 4.6%
死者数	0人	(前年比 - 1人)	全死者数の 0.0%
○ 正面衝突			
発生件数	121件	(前年比-70件)	全事故発生件数の 3.1%
死者数	8人	(前年比-3人)	全死者数の13.1%

##### イ 人对車両

(ア) 発生件数	493件	(前年比-54件)	全事故発生件数の12.6%
(イ) 死者数	26人	(前年比+3人)	全死者数の42.6%

(ウ) 主な事故類型

○ 横断中

発生件数	301件	(前年比-46件)	全事故発生件数の 7.7%
死者数	13人	(前年比-6人)	全死者数の21.3%

○ 通行中(対面・背面)

発生件数	69件	(前年比+5件)	全事故発生件数の 1.8%
死者数	4人	(前年比+3人)	全死者数の 6.6%

ウ 車両単独

(ア) 発生件数 68件 (前年比-20件) 全事故発生件数の 1.7%

(イ) 死者数 9人 (前年比-12人) 全死者数の14.8%

(ウ) 主な事故類型

○ 工作物衝突

発生件数	39件	(前年比-20件)	全事故発生件数の 1.0%
死者数	5人	(前年比-10人)	全死者数の 8.2%

(12) 違反別発生状況

ア 発生件数が最も多いのは、安全運転義務違反の 2,324件(前年比 -423件)で全事故発生件数の59.3%を占め、うち前方不注意が 977件(前年比-77件)で、安全運転義務違反全体の42.0%を占めている。

悪質違反は 846件(前年比 -101件)で全事故発生件数の21.6%を占め、歩行者妨害等が 293件(前年比-54件)で悪質交通違反の34.6%、一時不停止が 286件(前年比+33件)で悪質違反の33.8%、信号無視が 199件(前年比-16件)で悪質違反の23.5%を占めている。

その他の違反では、優先通行妨害等(383件)、交差点安全進行義務違反(167件)、横断等禁止(93件)が多い。

イ 悪質違反による死者数は、22人(前年比-6人)と減少した。

このうち歩行者妨害等による死者数は、7人(前年比-3人)で悪質違反全体の31.8%を占めている。

安全運転義務違反による死者数は、30人(前年比-3人)で全死者数の49.2%を占め、このうち前方不注意による死者数は、20人(前年比+2人)で安全運転義務違反による死者数の66.7%を占めている。

(13) 状態別死傷者の状況

死者数、傷者数ともに四輪車乗車中が最も多い。

ア 四輪車

※ ( ) は同乗者数で内数

(ア) 死者数 25人 (7人) 前年比 -12人 (+1人) 全死者数の41.0%

(イ) 傷者数 3,628人 (712人) 前年比 -658人 (-159人) 全傷者数の77.5%

イ 自二

(ア) 死者数 3人 (0人) 前年比 -3人 (±0人) 全死者数の 4.9%

(イ) 傷者数 71人 (2人) 前年比 -49人 (-4人) 全傷者数の 1.5%

ウ 原付

(ア) 死者数 1人 (0人) 前年比 -2人 (±0人) 全死者数の 1.6%

(イ) 傷者数 47人 (0人) 前年比 -21人 (±0人) 全傷者数の 1.0%

## エ 自転車

(ア) 死者数	4人 (0人)	前年比	-1人 (±0人)	全死者数の6.6%
(イ) 傷者数	435人 (1人)	前年比	-15人 (-1人)	全傷者数の9.3%

## オ 歩行者

(ア) 死者数	28人	前年比	+4人	全死者数の45.9%
(イ) 傷者数	491人	前年比	-54人	全傷者数の10.5%

## カ その他

(ア) 死者数	0人	前年比	±0人	全死者数の0.0%
(イ) 傷者数	11人	前年比	-2人	全傷者数の0.2%

### (14) シートベルト着用状況

ア 死傷者のシートベルト着用状況は、傷害の程度が重くなるほど着用率が低く、死亡者の着用率は80.0%である。

(ア) 死者数	25人中着用者	20人 (着用率 80.0%、前年比+12.4ポイント)
(イ) 重傷者数	190人中着用者	161人 (着用率 84.7%、前年比 -0.1ポイント)
(ウ) 軽傷者数	3,438人中着用者	3,307人 (着用率 96.2%、前年比 -0.3ポイント)

イ 座席別にみた着用状況は次のとおりである。

#### (ア) 運転席

- 死者数 18人中着用者 14人 (着用率 77.8%、前年比+10.1ポイント)
- 傷者数 2,916人中着用者 2,863人 (着用率 98.2%、前年比 -0.6ポイント)

#### (イ) 助手席

- 死者数 3人中着用者 3人 (着用率 100.0%、前年比 ±0.0ポイント)
- 傷者数 419人中着用者 407人 (着用率 97.1%、前年比 -0.1ポイント)

#### (ウ) 後部座席

- 死者数 4人中着用者 3人 (着用率 75.0%、前年比+41.7ポイント)
- 傷者数 293人中着用者 198人 (着用率 67.6%、前年比 +1.0ポイント)

## 3 特定事故の発生状況

### (1) 歩行者の交通事故

#### ア 概況

死傷者数は、

死者数	28人 (前年比+4人)	全死者数の45.9%
傷者数	491人 (前年比-54人)	全傷者数の10.5%

で、前年より傷者数は減少したが、死者数は増加した。

#### イ 特徴

##### (ア) 年齢別

- 死者数は高齢者が17人 (前年比±0人) で、歩行者の事故死者数の60.7%を占めている。
- 80歳以上死者数が12人と多く、高齢歩行者の事故死者数の70.6%を占めている。
- 傷者数は高齢者が185人 (前年比-10人) で、歩行者の事故傷者数の37.7%を占めている。

(1) 違反別

- 死者数15人（前年比+2人）に違反が認められ、歩行者の事故死者数の53.6%を占めている。うちめいてい・はいかいが7人（前年比+6人）で、歩行中の違反あり死者数の46.7%を占めている。
- 傷者数 113人（前年比-37人）に違反が認められ、歩行者の事故傷者数の23.0%を占めている。

うち横断時の違反が55人（前年比-7人）、通行区分が21人（前年比-7人）と多い。

(2) 自転車の交通事故

ア 概況

死傷者数は、

死者数 4人 （前年比-1人） 全死者数の 6.6%

傷者数 435人 （前年比-15人） 全傷者数の 9.3%

で、前年より死者数、傷者数ともに減少した。

イ 特徴

(7) 年齢別

- 死者数4人の内訳は、4人全員が高齢者であった。
- 傷者数は、高校生が 118人（前年比-4人）で自転車の事故傷者数の27.1%を占め、次いで高齢者が 103人（前年比+11人）であり、特に、高校生については、登下校の傷者数が96人（前年比-1人）と多く、高校生の傷者数の81.4%を占めている。

(1) 道路形状別

交差点及び交差点付近での事故が多く、

- 死者数は、3人（前年比+1人）で、自転車の事故の死者数全体の75.0%
- 傷者数、326人（前年比±0人）で、自転車の事故の傷者数全体の74.9%を占めている。

(2) 違反別

- 死者数4人（前年比±0人）に違反が認められ、内訳は信号無視1人、交差点安全進行義務違反1人、安全不確認1人、その他1人となっている。
- 傷者数 253人（前年比+14人）に違反が認められ、自転車の事故の傷者数全体の58.2%を占めており、うち交差点安全進行義務違反が 163人（前年比+31人）で自転車事故の傷者数全体の37.5%となっている。

(3) 子供の交通事故（中学生以下）

ア 概況

死傷者数は

死者数 0人 （前年比 -1人） 全死者数の0.0%

傷者数 207人 （前年比 -54人） 全傷者数の4.4%

で、死者数、傷者数ともに減少した。

イ 特徴

(7) 年齢別

- 傷者数は、小学生が最も多く95人（前年比-25人）、次いで中学生60人、幼児52人となっている。

(イ) 状態別

○ 傷者数は、四輪車同乗中 128人（前年比－26人）、自転車乗用中40人、歩行者39人となっている。

(4) 高校生の交通事故

ア 高校生が起こした事故（第1当事者）

事故の概況は、

発生件数	11件	（前年比＋3件）	全事故発生件数の 0.3%
死者数	0人	（前年比±0人）	全死者数の 0.0%
傷者数	12人	（前年比＋4人）	全傷者数の 0.3%

で、死者数はなく、発生件数、傷者数ともに減少した。

車種別でみると、自転車乗用中9件（前年比＋2件）で高校生の事故の81.8%を占め、その他は、四輪車運転中が2件（前年比＋1件）であった。

イ 高校生の死傷者数

(ア) 概況

高校生の死傷者数は

死者数	1人	（前年比±0人）	全死者数の 1.6%
傷者数	170人	（前年比－11人）	全傷者数の 3.6%

で、死者数は変わらず、傷者数は減少した。

(イ) 特徴

○ 状態別

死者数は、四輪車同乗中が1人となっている。

傷者数は、自転車乗用中が 118人（前年比－4人）、四輪車同乗中29人、歩行者20人、四輪車運転中が1人、二輪車運転中が1人、二輪車同乗中が1人となっている。

○ 通行目的別

死者数は、訪問が1人となっている。

傷者数は、登下校 112人（前年比－12人）が最も多く、次いで買物23人となっている。

(5) 青年運転者の交通事故（25歳未満）

ア 概要

青年運転者の交通事故は、

発生件数	547件	（前年比－80件）	全事故発生件数の14.0%
死者数	5人	（前年比＋1人）	全死者数の 8.2%
傷者数	698人	（前年比－88人）	全傷者数の14.9%

で、前年より発生件数、傷者数は減少したが、死者数は増加した。

イ 特徴

(ア) 違反別

安全運転義務違反が 349件（前年比－71件）で、青年運転者の事故の63.8%を占め、悪質違反による事故が99件（前年比－11件）で、青年運転者の事故の18.1%を占めている。

(イ) 車種別

普通乗用車が 264件（前年比－48件）で最も多く、青年運転者の事故の48.3%を占め、次いで軽四輪乗用車229件、普通貨物車21件の順となっている。

(ウ) 死者数の違反別

死者数でみると、悪質違反による死者数が2人（前年比±0人）となっており、青年運転



者の事故による死者数の40.0%を占め、通行区分・追越し違反が1人（前年比±0人）、歩行者妨害等違反が1人（前年比±0人）となっている。

(6) 高齢者の交通事故（65歳以上）

ア 高齢運転者の事故（第1当事者）

事故の概況は、

発生件数	925件	（前年比－139件）	全事故発生件数の23.6%
死者数	16人	（前年比－15人）	全死者数の26.2%
傷者数	1,068人	（前年比－179人）	全傷者数の22.8%

で、前年より発生件数、死者数、傷者数全てで減少した。

(7) 車種別

普通乗用車が440件（前年比－54件）で高齢運転者の事故の47.6%を占め、次いで軽四輪乗用車 273件、軽四輪貨物車 144件の順となっている。

(1) 時間別

件数は10～12時が180件（前年比－31件）と多く、高齢運転者の事故の19.5%を占め、次いで16～18時の157件の順となっている。

一方、死者数は12～14時が5人（前年比＋3人）で、高齢運転者の事故による死者数31.3%を占め、次いで8～10時、10～12時、14～16時がそれぞれ3人となっている。

イ 高齢者の死傷者数

死傷者数は、

死者数	36人	（前年比－10人）	全死者数の 59.0%
傷者数	812人	（前年比－93人）	全傷者数の 17.3%

で、前年より死者数、傷者数ともに減少した。

状態別では、

○ 死者数は歩行中が17人（前年比±0人）と多く、高齢者の死者数の47.2%を占め、次いで四輪車運転中が9人、自転車乗用中4人、四輪車同乗中が4人、二輪車運転中が1人、原付運転中が1人

○ 傷者数は四輪車運転中が361人（前年比－73人）で高齢者の傷者数の44.5%を占め、次いで歩行者185人、四輪車同乗中139人、自転車乗用中103人、原付運転中16人、二輪車運転中4人、その他4人

となっている。

(7) 初心運転者の交通事故（事故車種免許取得後1年未満）

ア 概況

事故の概況は、

発生件数	128件	（前年比－36件）	全事故発生件数の 3.3%
死者数	3人	（前年比＋1人）	全死者数の 4.9%
傷者数	166人	（前年比－39人）	全傷者数の 3.5%

で、前年より発生件数、傷者数は減少したが、死者数は増加した。

イ 特徴

(7) 車種別

普通乗用車が69件（前年比－6件）で初心運転者の事故の53.9%と多く、次いで軽四輪乗用車の46件となっている。

(1) 年齢別

20歳未満が94件（前年比－30件）と最も多く、初心運転者事故の73.4%を占め、次いで20歳代の22件、30歳代の5件の順となっている。

(ウ) 違反別

○ 前方不注意が38件（前年比－6件）で、初心運転者の事故の29.7%を占め、次いで動静不注視の20件、優先通行妨害等の16件の順となっている。

○ 悪質違反は19件（前年比－16件）で、初心運転者の事故の14.8%を占め、うち一時不停止が7件で悪質違反の36.8%、次いで歩行者妨害等違反が5件の順となっている。

(エ) 事故類型別

追突が50件（前年比－28件）で、初心運転者の事故の39.1%を占め、次いで出会い頭が26件の順となっている。

(8) 夜間の交通事故

ア 概況

事故の概況は、

発生件数 1,093件 （前年比－141件） 全事故発生件数の27.9%

死者数 31人 （前年比－3人） 全死者数の50.8%

傷者数 1,270人 （前年比－162人） 全傷者数の27.1%

で、前年より発生件数、死者数、傷者数全てで減少した。

イ 特徴

(ア) 違反別

○ 悪質違反による事故が246件（前年比－50件）で夜間の事故の22.5%を占めている。

○ 悪質違反による死者数は10人（前年比－4人）で、歩行者妨害等4人、信号無視、最高速度違反、通行区分・追越しが各2人となっている。

(イ) 路線別

○ 市町村道での発生が422件（前年比－23件）で、夜間の事故の件数の38.6%を占め、次いで県道271件、主要国道215件の順となっている。

○ 死者数は、市町村道が12人（前年比＋5人）と最も多く、夜間の事故死者数の38.7%を占め、次いで県道が9人、主要国道が6人となっている。

(ウ) 死者数の年齢別

65歳以上の高齢者が18人（前年比－2人）で夜間の事故死者数の58.1%を占め、特に歩行者が12人で夜間の高齢者の死者数の66.7%を占めている。

(9) 週末の交通事故（土曜日及び日曜日）

ア 概況

事故の概況は、

発生件数 948件 （前年比－130件） 全事故発生件数の24.2%

死者数 14人 （前年比－8人） 全死者数の23.0%

傷者数 1,230人 （前年比－172人） 全傷者数の26.3%

で、前年より発生件数、死者数、傷者数全てで減少した。

イ 特徴

(ア) 違反別

○ 悪質違反による事故が203件（前年比－9件）で週末の事故の21.4%を占めている。

○ 悪質違反による死者数は4人（前年比－6人）で、最高速度2人、通行区分・追越し2人となっている。

(イ) 路線別

- 市町村道での発生が 344件（前年比－69件）で、週末の事故の36.3%を占め、次いで県道 214件、主要国道 165件となっている。
- 死者数は、市町村道が7人（前年比＋2人）と最も多く、週末の事故死者数の50.0%を占め、次いで三桁国道の3人となっている。

(10) 飲酒運転による交通事故

ア 概況

事故の概況は、

発生件数	66件[4]	(前年比－8件)	全事故発生件数の 1.7%
死者数	1人[0]	(前年比－5人)	全死者数の 1.6%
傷者数	97人[7]	(前年比＋4人)	全傷者数の 2.1%

※ [ ]は、酒酔い運転の事故で内数

で、前年より発生件数、死者数は減少したが、傷者数は増加した。

イ 特徴

(ア) 時間別

件数は22～24時が11件（前年比＋7件）と多く、飲酒運転の事故の16.7%を占め、次いで18～20時の9件の順となっている。

死者数は、22～24時に1人（前年比＋1人）となっている。

(イ) 年齢別

20歳代が16件（前年比＋10件）で、飲酒運転の事故の24.2%を占め、次いで40歳代の14件となっている。

(11) 無免許運転による交通事故

ア 概況

事故の概況は、

発生件数	10件	(前年比－9件)	全事故発生件数の 0.3%
死者数	0人	(前年比±0人)	全死者数の 0.0%
傷者数	17人	(前年比－8人)	全傷者数の 0.4%

で、死者数はなく、発生件数、傷者数ともに減少した。

イ 特徴

(ア) 違反別

安全運転義務違反が8件（前年比－4件）で、無免許運転による事故の80.0%を占めている。

(イ) 年齢別

20歳代が4件（前年比－1件）で、無免許運転の事故の40.0%を占めている。

(12) 交差点の交通事故

ア 概況

事故の概況は、

発生件数	2,258件	(前年比－307件)	全事故発生件数の57.6%
死者数	26人	(前年比＋1人)	全死者数の42.6%
傷者数	2,643人	(前年比－363人)	全傷者数の56.4%

で、前年より発生件数、傷者数は減少したが、死者数は増加した。（交差点付近の事故も含む）

イ 特徴

(7) 違反別

- 安全運転義務違反による事故が 875件（前年比 -145件）で、交差点の事故の38.8%を占めている。
- 死者数では、悪質違反による死者が12人（前年比+4人）で、交差点の事故死者数の46.2%を占めている。

(1) 交差点形状

- 中交差点（幅員 5.5メートル以上13メートル未満）が 927件（前年比 -108件）で、交差点付近を含まない交差点事故の59.4%と最も多く、次いで小交差点（幅員 5.5メートル未満）の 388件（前年比-22件）、大交差点（幅員13メートル以上）の 245件（前年比-34件）となっている。
- 死者数は、中交差点が8人（前年比-5人）、大交差点が7人（前年比+1人）、小交差点が6人（前年比+4人）であった。
- 交差点付近では、発生が 698件（前年比 -143件）、死者数が5人（前年比+1人）であった。

(13) カーブ・屈折の交通事故

ア 概況

事故の概況は、

発生件数	166件	（前年比-103件）	全事故発生件数の 4.2%
死者数	9人	（前年比-12人）	全死者数の14.8%
傷者数	203人	（前年比-140人）	全傷者数の 4.3%

で、前年より発生件数、死者数、傷者数全てで減少した。

イ 特徴

(7) 違反別

- 安全運転義務違反による事故が 122件（前年比-31件）で、カーブ・屈折の事故の73.5%を占めている。
- 死者数でも、安全運転義務違反による死者が6人（前年比+1人）と最も多く、カーブ・屈折の事故死者数の66.7%を占めている。

(1) 事故類型別

- 車両相互のうち正面衝突が49件（前年比-61件）で、カーブ・屈折の事故の29.5%を占め、次いで追突の40件の順となっている。
- 単独事故による死者数は4人（前年比-5人）で、カーブ・屈折の事故死者数の44.4%を占めている。

(14) 二輪車の交通事故

ア 二輪運転者の事故（第1当事者）

事故の概況は、

発生件数	25件	（前年比-5件）	全事故発生件数の 0.6%
死者数	5人	（前年比-2人）	全死者数の 8.2%
傷者数	24人	（前年比-9人）	全傷者数の 0.5%

で、前年より発生件数、死者数、傷者数全てで減少した。

(7) 車種別

- 原付が12件（前年比+3件）で、二輪車の事故の48.0%を占め最も多く、次いで小型二輪

が9件、二種原付が4件となっている。

- 死者数の内訳は、小型二輪が2人（前年比－1人）、二種原付が2人（前年比＋2人）、原付が1人（前年比－1人）となっている。

(イ) 違反別

- 安全運転義務違反による事故が13件（前年比－1件）で、二輪車の事故の52.0%を占めている。
- 死者数は、悪質違反による死者数が3人（前年比＋1人）と最も多く、二輪車の事故による死者数の60.0%を占めている。

イ 二輪乗車中の死傷者

死傷者は、

死者数	4人	（前年比－5人）	全死者数の 6.6%
傷者数	118人	（前年比－70人）	全傷者数の 2.5%

で、前年より死者数、傷者数ともに減少した。

(ア) 車種別

- 死者数の内訳は、小型二輪が2人（前年比－1人）、二種原付が1人（前年比＋1人）、原付が1人（前年比－2人）となっている。
- 傷者数は原付が47人（前年比－21人）で、二輪車乗車中の傷者数の39.8%と最も多く、次いで小型二輪の35人、軽二輪の19人の順となっている。

(イ) 年齢別

- 死者数が多いのは高齢者が2人（前年比－2人）で、二輪車乗車中の死者数の50.0%と最も多く、次いで30歳代、60～64歳が各1人となっている。
- 傷者数は40歳代が25人（前年比－6人）で、二輪車乗車中の傷者数の21.2%と最も多く、次いで30歳代の21人、高齢者の20人の順となっている。

(15) タクシーの交通事故（第1当事者の事故）

ア 概況

事故の概況は、

発生件数	50件	（前年比 + 8件）	全事故発生件数の 1.3%
死者数	1人	（前年比 + 1人）	全死者数の 1.6%
傷者数	53人	（前年比 + 2人）	全傷者数の 1.1%

で、前年より発生件数、死者数、傷者数全てで増加した。

イ 特徴

(ア) 違反別

- 安全運転義務違反が30件（前年比＋14件）で、タクシーの事故の60.0%を占めている。
- 悪質違反は12件（前年比＋1件）となっている。

(イ) 年齢別

60歳代が22件（前年比＋3件）で、タクシーの事故の44.0%を占めている。

(16) バスの交通事故（第1当事者の事故）

ア 概況

事故の概況は、

発生件数	5件	（前年比－2件）	全事故発生件数の 0.1%
死者数	1人	（前年比＋1人）	全死者数の 1.6%
傷者数	4人	（前年比－6人）	全傷者数の 0.1%

で、前年より発生件数、傷者数は減少したが、死者数は増加した。

イ 特徴

(ア) 違反別

安全運転義務違反が5件（前年比+1件）で、バス事故の全ての違反となっている。

(イ) 事故類型別

追突が2件（前年比±0件）で、バス事故の40.0%を占め、次いで人対車両事故、追越・追い抜き時、単独事故が各1件となっている。

(17) ダンプカーの交通事故（第1当事者の事故）

ア 概況

事故の概況は、

発生件数	21件	（前年比-15件）	全事故発生件数の0.5%
死者数	1人	（前年比+1人）	全死者数の1.6%
傷者数	29人	（前年比-17人）	全傷者数の0.6%

で、発生件数、傷者数は減少したが、死者数は増加した。

イ 特徴

(ア) 違反別

○ 安全運転義務違反が15件（前年比-10件）で最も多く、ダンプカーの事故の71.4%を占めており、うち前方不注意が7件、動静不注意が3件となっている。

○ 悪質違反は5件（前年比+1件）となっている。

(イ) 事故類型別

追突が13件（前年比-7件）で、ダンプカーの事故の61.9%を占め、次いで右折時が2件となっている。

(18) 貨物車（トラック）の交通事故（第1当事者の事故）

ア 概況

発生件数	632件	（前年比-158件）	全事故発生件数の16.1%
死者数	14人	（前年比-6人）	全死者数の23.0%
傷者数	739人	（前年比-213人）	全傷者数の15.8%

で、前年より発生件数、死者数、傷者数全てで減少した。

イ 特徴

(ア) 違反別

○ 安全運転義務違反が396件（前年比-149件）で最も多く、貨物車の事故の62.7%を占めている。

○ 悪質違反は124件（前年比+17件）で、うち一時不停止が49件で最も多く、次いで歩行者妨害等31件、信号無視30件の順となっている。

○ 死者数は、悪質違反、安全運転義務違反による死者がそれぞれ7人となっている。

○ 悪質違反による死者数は7人の内訳は、歩行者妨害等が3人、次いで通行区分・追越しが2人、信号無視、一時不停止が各1人となっている。

(イ) 事故類型別

○ 追突が260件（前年比-112件）で貨物車の事故の41.1%と最も多く、次いで出会い頭の149件、右折時の35件の順となっている。

○ 死者数が最も多いのは、人対車両8人（前年比+1人）で、次いで車両相互6人（前年比-3人）となっている。

(19) 安全運転管理者選任事業所の交通事故（第1当事者の事故）

ア 概況

事故の概況は、

発生件数	736件	（前年比－202件）	全事故発生件数の18.8%
死者数	9人	（前年比±0人）	全死者数の14.8%
傷者数	873人	（前年比－239人）	全傷者数の18.6%

で、前年より発生件数、傷者数が減少した。

イ 特徴

(ア) 時間別

- 7～9時が176件（前年比－24件）で、安全運転管理者選任事業所の事故の23.9%を占め、次いで17～19時が130件と多い。
- 死者数は、8時台が3人、18時台が2人、5時台・15時台・16時台・21時台が各1人となっている。

(イ) 通行目的別

通行目的別では、

- 業務中 167件（前年比－70件） 安全運転管理者選任事業所の事故の 22.7%
  - 通勤中 276件（前年比－19件） 安全運転管理者選任事業所の事故の 37.5%
- となっており、死者数は通勤中が5人（前年比＋3人）で最も多く、次いで業務中、私用中が各2人となっている。

(20) 県外運転者の交通事故（第1当事者の事故）

ア 概況

事故概況は、

発生件数	286件	（前年比－34件）	全事故発生件数の 7.3%
死者数	11人	（前年比＋1人）	全死者数の18.0%
傷者数	381人	（前年比－43人）	全傷者数の8.1%

で、前年より発生件数、傷者数は減少したが、死者数は増加した。

イ 特徴

(ア) 月別

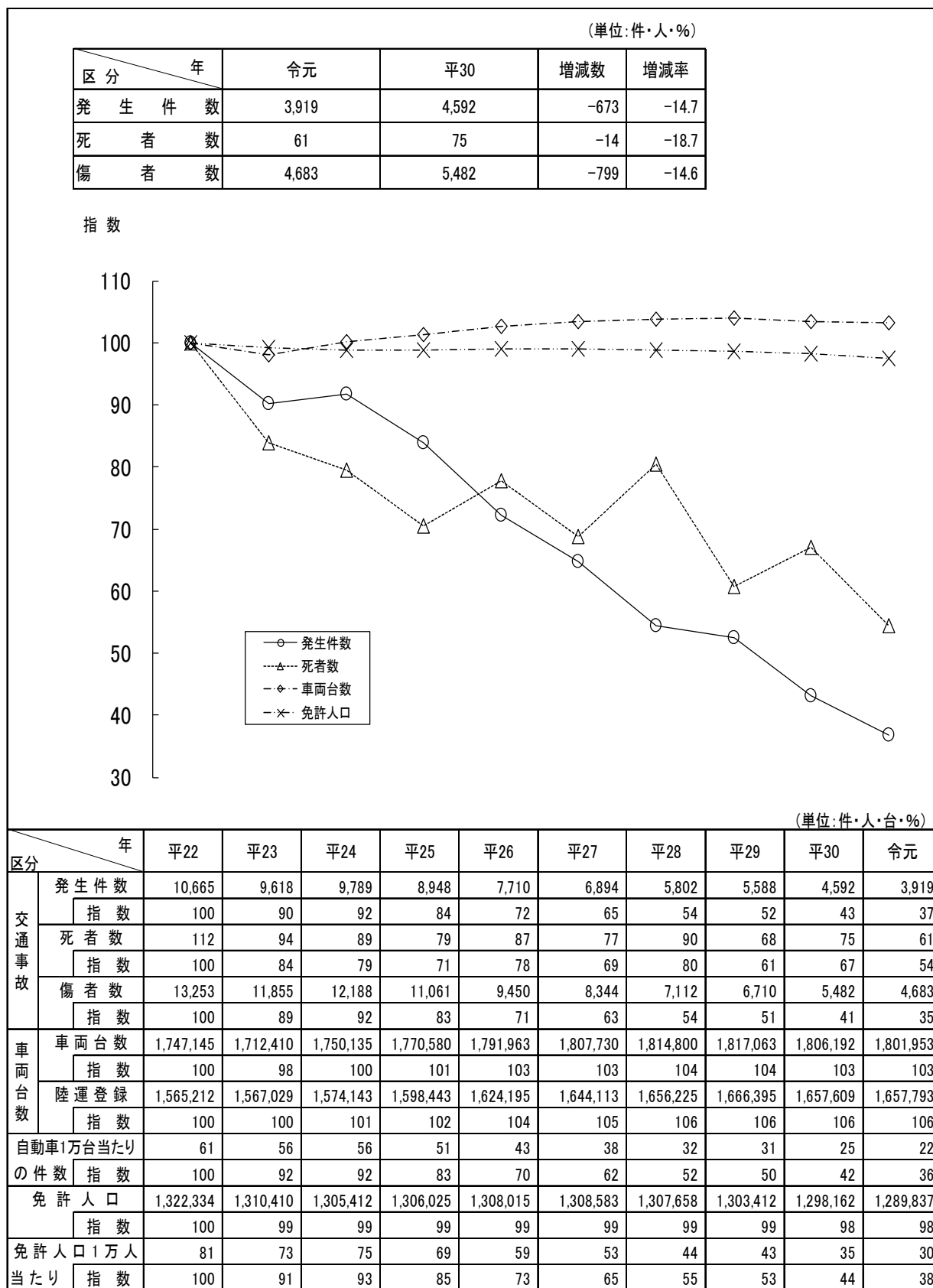
- 10月が31件（前年比＋4件）と最も多く、次いで8月が27件となっている。
- 死者数は4月が3人、2月・9月が2人、5月・6月・7月・10月が各1人となっている。

(イ) 路線別

- 主要国道が83件（前年比－17件）と最も多く、県外運転者の事故の29.0%を占めている。
- 死者数は、三桁国道4人（前年比＋1人）に次いで、主要国道、県道、高速道路が各2人、その他が1人となっている。

## 4 交通事故の推移等

### (1) 交通指標の推移



※ 車両台数は、各年3月31日現在の陸運登録台数と、4月1日現在の原付・小特台数の合計。  
免許人口は、各年12月末現在で運転免許課調べ。



## (2) 年別・事故・自動車台数・運転者数等調

(単位：件・人・台)

区分 年	交通事故			道路実延長 (km)	自動車 台数	原付 台数	小特 台数	運転者数 (免許人口)	人口	人口10万人あたりの 死者数	
	件数	死者	傷者							県内	全国
昭元									1,458,336		3.4
2									1,464,038		3.4
3									1,480,255		3.7
4									1,494,796		3.9
5									1,508,150		4.0
6									1,519,278		4.0
7									1,532,579		4.2
8									1,552,725		4.4
9									1,569,427		4.8
10									1,581,563		5.2
11									1,592,474		5.0
12									1,605,873		5.2
13									1,602,875		5.2
14									1,603,815		4.6
15									1,625,521		4.5
16									1,632,880		4.0
17									1,652,692		4.1
18									1,652,243		3.9
19									1,699,822		4.2
20	47	9	67						1,957,174	0.5	4.7
21	175	54	140		1,658				1,918,878	2.8	5.8
22	230	65	220		2,349				1,992,460	3.3	5.8
23	278	53	239		3,662				2,026,480	2.4	4.8
24	276	63	263		4,407				2,051,868	3.0	4.6
25	379	68	291		5,159				2,062,394	3.3	5.1
26	382	53	379		6,109				2,064,787	2.6	5.2
27	579	68	559		7,409	304		19,817 594	2,067,538	3.3	5.5
28	815	66	713		9,796	1,008		26,621 5,886	2,070,207	3.2	6.4
29	1,156	100	1,046		14,026	4,043		27,643 13,852	2,078,925	4.8	7.2
30	1,315	106	1,171		17,471	7,811		34,826 20,246	2,095,237	5.1	7.1
31	1,528	102	1,268		20,329	11,871		40,819 28,936	2,095,908	4.9	7.5
32	1,855	116	1,677	36,042.8	24,431	10,406		47,051 36,242	2,091,634	5.5	8.3
33	2,018	126	1,839		27,149	20,479		55,716 48,239	2,090,902	6.0	9.0
34	1,862	146	1,857	35,502.2	31,445	35,515		65,952 61,528	2,087,536	7.0	10.9
35	2,034	170	1,941	37,461.0	36,161	54,621		76,920 130,260	2,051,137	8.3	12.9
36	2,861	203	2,620	37,458.7	42,507	79,231		240,458	2,035,556	10.0	13.6
37	2,481	169	2,575	35,518.9	52,180	101,515		282,080	2,019,360	8.4	12.0
38	3,174	180	3,258	35,381.6	63,655	133,599		310,753	2,009,938	9.0	12.8
39	3,983	229	4,140	34,909.5	78,022	156,420	55,384	355,758	2,002,449	11.4	13.7
40	5,047	214	5,272	35,324.6	91,622	174,672	60,687	379,032	1,983,754	10.8	12.7
41	6,185	269	7,729	35,304.9	107,294	194,020	69,990	408,840	1,971,726	13.6	14.0
42	7,953	300	10,138	35,165.9	130,469	193,213	66,578	449,201	1,967,153	15.3	13.6
43	9,780	284	12,654	33,372.9	161,812	211,762	77,199	473,397	1,959,481	14.5	14.1
44	11,926	398	15,520	35,442.8	199,961	227,789	82,290	465,302	1,954,377	20.4	15.8
45	13,103	337	17,219	35,119.7	243,789	234,833	83,348	498,661	1,946,077	17.3	16.2
46	14,001	354	18,562	35,241.0	289,355	227,128	81,288	526,715	1,940,399	18.2	15.5
47	14,223	379	18,979	35,070.6	334,788	218,585	79,382	545,457	1,938,768	19.5	14.8
48	11,978	365	16,056	35,139.3	386,978	213,093	83,371	568,106	1,943,060	18.8	13.4
49	9,540	265	12,837	35,591.6	432,360	216,790	82,134	593,117	1,952,879	13.6	10.3

(単位：件・人・台)

区分 年	交通事故			道路実延長 (km)	自動車 台数	原付 台数	小特 台数	運転者数 (免許人口)	人口	人口10万人あたりの 死者数	
	件数	死者	傷者							県内	全国
50	8,813	247	11,646	36,334.8	471,257	218,621	87,714	616,267	1,970,616	12.5	9.6
51	8,352	235	11,184	36,716.0	505,381	220,326	93,164	645,567	1,983,560	11.8	8.6
52	7,720	189	10,145	36,753.6	546,173	220,436	96,609	679,893	1,996,674	9.5	7.8
53	7,884	171	10,310	37,317.7	590,290	224,815	101,664	716,168	2,008,018	8.5	7.6
54	8,556	189	11,008	37,384.1	639,062	229,624	104,693	752,355	2,018,357	9.3	7.3
55	8,643	152	10,997	37,436.6	686,527	241,682	106,597	783,865	2,035,272	7.5	7.5
56	8,879	186	11,340	37,493.8	723,727	253,064	107,673	814,222	2,042,665	9.1	7.4
57	9,232	180	11,721	37,664.8	759,789	267,475	107,838	841,633	2,050,751	8.8	7.6
58	9,492	184	12,037	37,588.4	799,104	284,825	108,126	870,155	2,058,879	8.9	8.0
59	9,295	199	11,579	37,686.0	836,242	296,414	107,590	897,225	2,067,568	9.6	7.7
60	9,410	198	11,761	37,888.9	872,433	300,475	107,593	921,955	2,080,304	9.5	7.7
61	9,532	197	11,717	37,674.4	908,545	301,115	106,729	946,701	2,085,421	9.4	7.7
62	9,741	198	12,070	36,297.1	947,150	295,410	106,282	971,195	2,091,150	9.5	7.7
63	10,132	205	12,740	36,452.0	994,651	287,123	105,628	993,842	2,095,154	9.8	8.4
平元	10,344	254	12,846	36,560.5	1,041,654	276,331	103,968	1,016,883	2,099,552	12.1	9.0
2	10,823	237	13,268	36,737.9	1,095,619	264,663	102,713	1,040,981	2,104,058	11.3	9.1
3	10,992	223	13,382	36,914.1	1,147,517	253,254	100,777	1,063,911	2,109,705	10.6	9.0
4	11,375	203	13,910	37,060.0	1,196,825	241,015	99,899	1,088,244	2,116,952	9.6	9.2
5	12,656	209	15,221	37,245.2	1,239,923	229,053	98,371	1,112,121	2,123,678	9.8	8.8
6	12,880	211	15,644	37,389.4	1,281,139	217,200	96,953	1,134,651	2,129,089	9.9	8.5
7	13,298	241	16,701	37,534.7	1,322,857	208,156	95,601	1,156,537	2,133,491	11.3	8.5
8	13,317	232	16,108	37,778.3	1,366,990	198,508	94,167	1,177,744	2,136,363	10.9	7.9
9	13,220	198	15,920	37,902.5	1,406,191	188,470	95,624	1,199,140	2,137,406	9.3	7.6
10	13,188	185	15,764	38,029.6	1,430,508	179,269	94,541	1,221,679	2,136,629	8.7	7.3
11	13,799	171	16,479	38,185.0	1,451,037	173,479	93,265	1,238,175	2,134,671	8.0	7.1
12	14,891	192	18,853	38,329.6	1,474,392	165,444	91,795	1,251,888	2,136,344	9.0	7.1
13	15,691	210	20,067	38,424.3	1,496,557	157,034	90,395	1,264,118	2,133,396	9.8	6.9
14	15,434	200	19,905	38,604.3	1,512,368	151,116	88,808	1,277,048	2,119,382	9.4	6.5
15	14,971	169	19,279	38,759.6	1,524,392	140,743	87,188	1,289,326	2,112,489	8.0	6.0
16	14,854	162	19,085	38,891.6	1,535,854	134,601	85,928	1,299,246	2,104,850	7.7	5.8
17	14,186	143	18,164	38,954.5	1,574,961	129,279	84,681	1,306,131	2,106,000	6.8	5.4
18	13,627	136	17,353	39,066.3	1,569,725	124,288	83,219	1,311,269	2,080,186	6.5	5.0
19	12,744	121	16,245	39,051.4	1,572,924	119,353	82,116	1,316,158	2,068,352	5.9	4.5
20	11,717	113	14,659	39,054.6	1,568,799	114,185	81,979	1,319,878	2,055,496	5.5	4.0
21	11,287	101	14,242	38,973.6	1,565,208	110,372	81,065	1,321,188	2,042,816	4.9	3.9
22	10,665	112	13,253	39,181.4	1,565,212	102,389	79,544	1,322,334	2,029,064	5.5	3.8
23	9,618	94	11,855	38,720.8	1,567,029	81,702	63,678	1,310,410	1,988,995	4.6	3.6
24	9,789	89	12,188	39,055.8	1,574,143	82,662	76,508	1,305,412	1,962,333	4.5	3.5
25	8,948	79	11,061	39,526.3	1,565,130	78,066	77,227	1,306,025	1,947,580	4.1	3.4
26	7,710	87	9,450	42,596.7	1,624,195	91,623	76,145	1,308,015	1,936,630	4.5	3.2
27	6,894	77	8,344	39,319.9	1,678,293	69,975	76,791	1,308,583	1,914,039	4.0	3.2
28	5,802	90	7,112	39,263.1	1,656,225	82,812	75,763	1,307,658	1,900,253	4.7	3.1
29	5,588	68	6,710	39,370.6	1,658,894	78,207	74,831	1,303,412	1,881,382	3.6	2.9
30	4,592	75	5,482	39,385.4	1,657,609	74,163	74,420	1,298,162	1,862,705	4.0	2.8
令元	3,919	61	4,683	39,459.8	1,657,793	69,073	73,576	1,289,837	1,844,173	3.3	2.5

- 交通事故 昭和34年までは、軽微(8日未満の負傷、2万円以下の物的損害)事故は含まない。  
昭和35～40年は、軽微(8日未満の負傷、2万円以下の物的損害)事故を含む。  
昭和41年以降の件数には、物損事故を含まない。
- 道路実延長 県道路整備課資料(各年4月1日現在)による。  
なお、道路実延長は国道、県道、有料道路、市町村道、高速道路の各実延長の総数とする。
- 自動車台数 福島運輸支局資料(各年3月末現在)による。ただし、昭和21年は4月末現在。
- 原付台数(小特台数) 昭和27～50年までは、県本部資料(各年3月末現在)による。昭和51・52年は国土交通省資料(各年4月1日現在)による。昭和53年以降は県市町村財政課資料(各年4月1日現在)による。  
なお、原付台数には第一種、第二種原動機付自転車、ミニカーを含んだ数値。小特は、昭和38年10月から、福島運輸支局から各市町村に移管(34,826台)された。
- 免許人口(運転者数) 各年12月末現在、ただし、昭和27～35年までは、上段は免許、下段は許可数。
- 人口 平成22年10月までは総務省統計資料(各年10月1日現在)による。平成23年10月1日からは福島県現住人口調査結果(各年10月1日)による。

## (3) 警察署別事故発生の推移

(単位：件・人)

年 方部・署(隊)		平22			平23			平24			平25			平26		
		件数	死者	傷者	件数	死者	傷者	件数	死者	傷者	件数	死者	傷者	件数	死者	傷者
北 県	福島 (旧川俣)	1,419	8	1,653	1,238	6	1,416	1,214	4	1,420	1,105	4	1,311	836	6	970
	福島北 (旧桑折)	430	3	512	421	3	477	376	5	448	333	5	411	319	1	396
	伊達	253	1	312	238	4	271	230	1	265	204	1	225	164	1	183
	二本松	179	3	228	185	2	232	188	9	222	164	1	200	142	4	169
	計	2,281	15	2,705	2,082	15	2,396	2,008	19	2,355	1,806	11	2,147	1,461	12	1,718
南 県	郡山	1,650	8	1,962	1,508	8	1,779	1,545	7	1,842	1,423	8	1,726	1,219	7	1,500
	郡山北 (旧本宮)	718	9	879	641	11	783	647	5	769	630	6	785	544	6	677
	須賀川	417	6	531	482	7	636	470	3	617	439	9	576	373	5	491
	白河	505	11	626	450	8	556	429	8	542	320	3	397	365	7	458
	石川	125	3	153	91	2	128	123	5	153	82	4	98	72	1	91
	棚倉	122	5	150	104	3	139	101	4	136	72	2	100	63	1	73
	田村 (旧小野)	209	1	257	193	1	244	175	5	223	174	1	219	139	1	170
計	3,746	43	4,558	3,469	40	4,265	3,490	37	4,282	3,140	33	3,901	2,775	28	3,460	
会 津	会津若松 (旧会津美里)	689	5	869	661	6	785	677	5	817	657	8	799	541	8	661
	猪苗代	110	2	195	104	4	155	122	3	181	91	2	129	101	1	124
	喜多方	228	6	291	191	7	250	198	2	266	204	6	256	136	1	170
	会津坂下	103	2	148	123	5	172	101	0	142	122	1	155	106	2	134
	南会津	89	8	116	65	0	83	60	3	70	66	1	98	60	3	64
計	1,219	23	1,619	1,144	22	1,445	1,158	13	1,476	1,140	18	1,437	944	15	1,153	
いわき	いわき中央	1,352	6	1,706	1,247	5	1,552	1,411	7	1,754	1,270	5	1,538	1,213	9	1,448
	いわき東	727	8	918	619	2	766	698	3	892	638	3	785	523	5	623
	いわき南	342	2	430	367	0	459	339	1	443	292	1	358	230	5	282
計	2,421	16	3,054	2,233	7	2,777	2,448	11	3,089	2,200	9	2,681	1,966	19	2,353	
相 双	南相馬	371	7	457	204	3	274	272	2	343	224	2	286	241	3	304
	双葉 (旧浪江)	291	0	403	78	1	112	15	1	28	40	1	71	50	1	73
	相馬	238	2	310	233	2	295	217	0	265	252	1	326	180	2	231
計	900	9	1,170	515	6	681	504	3	636	516	4	683	471	6	608	
高速隊	98	6	147	175	4	291	181	6	350	146	4	212	93	7	158	
合計	10,665	112	13,253	9,618	94	11,855	9,789	89	12,188	8,948	79	11,061	7,710	87	9,450	

(単位：件・人)

年 方部・署(隊)		平27			平28			平29			平30			令元		
		件数	死者	傷者	件数	死者	傷者	件数	死者	傷者	件数	死者	傷者	件数	死者	傷者
福島県 北	福島 (旧川俣)	760	5	928	636	12	771	576	1	682	461	3	541	483	8	576
	福島北 (旧桑折)	324	0	373	317	2	381	335	2	392	248	2	295	165	2	187
	伊達	97	3	101	104	4	109	108	4	122	87	2	107	75	2	95
	二本松	160	2	202	104	2	128	98	1	115	107	2	125	84	2	92
	計	1,341	10	1,604	1,161	20	1,389	1,117	8	1,311	903	9	1,068	807	14	950
福島県 南	郡山	946	3	1,128	810	3	973	826	2	1,009	674	3	817	615	5	734
	郡山北 (旧本宮)	512	3	633	469	8	582	484	6	619	449	13	519	406	6	465
	須賀川	344	3	417	269	6	333	254	4	291	206	5	227	129	3	156
	白河	368	7	458	353	2	425	298	5	353	183	12	212	186	6	237
	石川	61	2	73	55	3	67	63	3	78	39	2	45	41	0	46
	棚倉	75	2	102	57	2	68	61	3	65	55	2	70	40	0	42
	田村 (旧小野)	127	3	146	121	1	147	90	5	107	81	0	94	87	0	105
計	2,433	23	2,957	2,134	25	2,595	2,076	28	2,522	1,687	37	1,984	1,504	20	1,785	
会津県	会津若松 (旧会津美里)	457	6	539	363	4	436	336	5	391	282	4	326	224	6	244
	猪苗代	70	0	88	95	2	137	70	0	96	47	2	71	43	2	67
	喜多方	115	3	125	78	6	92	94	1	109	71	1	87	56	0	65
	会津坂下	93	5	113	76	2	103	75	2	95	56	3	66	53	0	64
	南会津	42	6	51	58	2	68	40	2	51	37	0	59	25	0	35
計	777	20	916	670	16	836	615	10	742	493	10	609	401	8	475	
いわき	いわき中央	1,137	6	1,340	747	11	856	781	7	902	779	9	910	633	4	743
	いわき東	456	1	531	378	4	443	382	2	436	279	1	327	207	3	247
	いわき南	188	3	211	202	0	262	193	1	235	125	1	151	113	0	153
	計	1,781	10	2,082	1,327	15	1,561	1,356	10	1,573	1,183	11	1,388	953	7	1,143
相馬 双	南相馬	262	5	347	252	3	322	148	4	171	93	3	102	86	4	93
	双葉 (旧浪江)	51	0	88	66	1	101	52	1	93	40	0	57	48	2	67
	相馬	152	3	195	124	3	154	147	0	178	107	1	123	65	3	82
	計	465	8	630	442	7	577	347	5	442	240	4	282	199	9	242
高速隊	97	6	155	68	7	154	77	7	120	86	4	151	55	3	88	
合計	6,894	77	8,344	5,802	90	7,112	5,588	68	6,710	4,592	75	5,482	3,919	61	4,683	

## (4) 事故発生・年別・月別推移

(単位：件・人)

区分・年	月												合計	
	1月	2月	3月	4月	5月	6月	7月	8月	9月	10月	11月	12月		
件	平 22	847	898	870	857	815	808	917	871	800	916	982	1,084	10,665
	平 23	830	823	626	609	723	746	821	876	779	875	893	1,017	9,618
	平 24	781	811	736	716	766	727	802	858	839	943	867	943	9,789
	平 25	755	713	734	726	759	678	709	748	686	836	766	838	8,948
	平 26	680	577	654	722	571	596	699	641	562	684	561	763	7,710
	平 27	585	554	625	593	561	555	551	513	509	630	573	645	6,894
	平 28	451	459	475	448	463	440	457	507	457	533	503	609	5,802
	平 29	461	487	487	463	472	403	447	455	460	476	487	490	5,588
	平 30	430	392	348	412	400	311	347	362	326	438	365	461	4,592
	令 元	342	301	356	371	285	304	277	319	308	342	352	362	3,919
死者	平 22	7	4	4	8	10	6	12	12	20	5	8	16	112
	平 23	4	5	6	8	2	8	8	12	13	4	18	6	94
	平 24	4	11	5	7	5	12	9	8	13	5	5	5	89
	平 25	3	6	3	10	12	3	5	9	6	6	6	10	79
	平 26	9	4	6	10	7	4	13	8	6	10	6	4	87
	平 27	7	3	5	5	6	8	8	5	9	6	7	8	77
	平 28	6	2	12	6	12	5	10	8	9	8	5	7	90
	平 29	6	5	3	3	6	1	4	10	10	6	5	9	68
	平 30	8	3	7	7	4	5	6	5	5	11	4	10	75
	令 元	5	9	6	6	3	2	3	5	6	3	7	6	61
傷者	平 22	1,041	1,098	1,074	1,064	1,004	1,001	1,103	1,178	1,034	1,103	1,237	1,316	13,253
	平 23	1,019	997	788	763	893	882	995	1,135	967	1,081	1,090	1,245	11,855
	平 24	961	991	932	879	964	895	1,008	1,106	1,040	1,182	1,072	1,158	12,188
	平 25	949	894	905	888	907	849	872	956	832	1,051	932	1,026	11,061
	平 26	837	703	794	882	695	708	856	842	666	830	702	935	9,450
	平 27	716	676	738	701	715	674	664	645	617	753	681	764	8,344
	平 28	545	540	597	568	598	534	544	633	574	649	580	750	7,112
	平 29	560	561	596	602	592	491	532	549	531	564	573	559	6,710
	平 30	514	461	415	512	493	360	406	442	382	533	421	543	5,482
	令 元	406	343	420	438	336	377	330	410	386	401	406	430	4,683

## (5) 警察署別事故発生状況

(単位：件・人・%)

区分	発生件数				死者数				傷者数				事故件数の内容												
	令元		平30		増減数		増減率		令元		平30		増減数		増減率		死亡事故			重傷事故			軽傷事故		
	令元	平30	増減	増減率	令元	平30	増減	増減率	令元	平30	増減	増減率	令元	平30	増減	増減率	令元	平30	増減	令元	平30	増減	令元	平30	増減
県	福 島	483	461	22	4.8	8	3	5	166.7	576	541	35	6.5	8	3	5	56	53	3	419	405	14			
	福 島 北	165	248	-83	-33.5	2	2	0	0.0	187	295	-108	-36.6	2	2	0	21	20	1	142	226	-84			
	伊 達	75	87	-12	-13.8	2	2	0	0.0	95	107	-12	-11.2	2	2	0	14	14	0	59	71	-12			
	二 本 松	84	107	-23	-21.5	2	2	0	0.0	92	125	-33	-26.4	2	2	0	7	13	-6	75	92	-17			
	計	807	903	-96	-10.6	14	9	5	55.6	950	1,068	-118	-11.0	14	9	5	98	100	-2	695	794	-99			
北 郡	郡 山	615	674	-59	-8.8	5	3	2	66.7	734	817	-83	-10.2	5	3	2	68	76	-8	542	595	-53			
	郡 山 北	406	449	-43	-9.6	6	13	-7	-53.8	465	519	-54	-10.4	6	13	-7	52	56	-4	348	380	-32			
	須 賀 川	129	206	-77	-37.4	3	5	-2	-40.0	156	227	-71	-31.3	3	5	-2	19	31	-12	107	170	-63			
	白 河	186	183	3	1.6	6	12	-6	-50.0	237	212	25	11.8	6	11	-5	33	41	-8	147	131	16			
	石 川	41	39	2	5.1	0	2	-2	-100.0	46	45	1	2.2	0	2	-2	5	6	-1	36	31	5			
	棚 倉	40	55	-15	-27.3	0	2	-2	-100.0	42	70	-28	-40.0	0	2	-2	9	8	1	31	45	-14			
	田 村	87	81	6	7.4	0	0	0	-	105	94	11	11.7	0	0	0	17	18	-1	70	63	7			
南 計	1,504	1,687	-183	-10.8	20	37	-17	-45.9	1,785	1,984	-199	-10.0	20	36	-16	203	236	-33	1,281	1,415	-134				
会 津	会 津 若 松	224	282	-58	-20.6	6	4	2	50.0	244	326	-82	-25.2	6	4	2	33	33	0	185	245	-60			
	猪 苗 代	43	47	-4	-8.5	2	2	0	0.0	67	71	-4	-5.6	1	2	-1	8	8	0	34	37	-3			
	喜 多 方	56	71	-15	-21.1	0	1	-1	-100.0	65	87	-22	-25.3	0	1	-1	16	15	1	40	55	-15			
	会 津 坂 下	53	56	-3	-5.4	0	3	-3	-100.0	64	66	-2	-3.0	0	3	-3	10	7	3	43	46	-3			
	南 会 津	25	37	-12	-32.4	0	0	0	-	35	59	-24	-40.7	0	0	0	1	8	-7	24	29	-5			
計	401	493	-92	-18.7	8	10	-2	-20.0	475	609	-134	-22.0	7	10	-3	68	71	-3	326	412	-86				
い わ き	い わ き 中 央	633	779	-146	-18.7	4	9	-5	-55.6	743	910	-167	-18.4	4	9	-5	43	57	-14	586	713	-127			
	い わ き 東	207	279	-72	-25.8	3	1	2	200.0	247	327	-80	-24.5	3	1	2	21	24	-3	183	254	-71			
	い わ き 南	113	125	-12	-9.6	0	1	-1	-100.0	153	151	2	1.3	0	1	-1	11	16	-5	102	108	-6			
計	953	1,183	-230	-19.4	7	11	-4	-36.4	1,143	1,388	-245	-17.7	7	11	-4	75	97	-22	871	1,075	-204				
相 馬	南 相 馬	86	93	-7	-7.5	4	3	1	33.3	93	102	-9	-8.8	4	3	1	9	18	-9	73	72	1			
	双 葉	48	40	8	20.0	2	0	2	-	67	57	10	17.5	2	0	2	5	4	1	41	36	5			
	相 馬	65	107	-42	-39.3	3	1	2	200.0	82	123	-41	-33.3	3	1	2	2	11	-9	60	95	-35			
計	199	240	-41	-17.1	9	4	5	125.0	242	282	-40	-14.2	9	4	5	16	33	-17	174	203	-29				
高 速 隊	55	86	-31	-36.0	3	4	-1	-25.0	88	151	-63	-41.7	3	4	-1	5	19	-14	47	63	-16				
合 計	3,919	4,592	-673	-14.7	61	75	-14	-18.7	4,683	5,482	-799	-14.6	60	74	-14	465	556	-91	3,394	3,962	-568				

## (6) 市町村別事故発生状況

(単位：件・人・%)

方部・署・市町村		区分	発 生 件 数				死 者 数				傷 者 数				人口10万人あたり (令和元.1.1)			
			令元	平30	増減数	増減率	令元	平30	増減数	増減率	令元	平30	増減数	増減率	発生	死者	傷者	
			次頁外数参照															
北	福 島 北	福 島 市	605	660	-55	-8.3	8	5	3	60.0	716	778	-62	-8.0	211.3	2.8	250.0	
		猪苗代町	0	0	0	-	0	0	0	-	0	0	0	-	次頁外数参照			
		川 俣 町	20	25	-5	-20.0	1	0	1	-	23	27	-4	-14.8	154.3	7.7	177.5	
		桑 折 町	13	15	-2	-13.3	0	0	0	-	15	18	-3	-16.7	111.8	0.0	129.0	
		国 見 町	10	9	1	11.1	1	0	1	-	9	13	-4	-30.8	113.1	11.3	101.8	
	伊 達	伊 達 市	75	87	-12	-13.8	2	2	0	0.0	95	107	-12	-11.2	126.7	3.4	160.4	
	二 本 松	二 本 松 市	84	107	-23	-21.5	2	2	0	0.0	92	125	-33	-26.4	152.2	3.6	166.7	
	南	郡 山 郡 山 北	郡 山 市	920	1,008	-88	-8.7	9	9	0	0.0	1,085	1,217	-132	-10.8	次頁外数参照		
			三 春 町	0	0	0	-	0	0	0	-	0	0	0	-	次頁外数参照		
			猪苗代町	0	0	0	-	0	0	0	-	0	0	0	-	次頁外数参照		
本 宮 市			81	86	-5	-5.8	1	4	-3	-75.0	93	87	6	6.9	265.7	3.3	305.1	
大 玉 村			20	29	-9	-31.0	1	3	-2	-66.7	21	32	-11	-34.4	223.3	11.2	234.5	
須 賀 川		須 賀 川 市	107	171	-64	-37.4	3	4	-1	-25.0	130	185	-55	-29.7	141.2	4.0	171.6	
		鏡 石 町	14	25	-11	-44.0	0	0	0	-	15	31	-16	-51.6	114.2	0.0	122.3	
		天 栄 村	7	10	-3	-30.0	0	1	-1	-100.0	10	11	-1	-9.1	133.2	0.0	190.3	
		玉 川 村	1	0	1	-	0	0	0	-	1	0	1	-	次頁外数参照			
白 河		白 河 市	111	101	10	9.9	2	8	-6	-75.0	140	120	20	16.7	186.2	3.4	234.9	
		矢 吹 町	26	34	-8	-23.5	2	2	0	0.0	31	36	-5	-13.9	153.1	11.8	182.6	
		西 郷 村	35	24	11	45.8	2	1	1	100.0	45	27	18	66.7	170.1	9.7	218.7	
		泉 崎 村	11	17	-6	-35.3	0	0	0	-	18	23	-5	-21.7	175.6	0.0	287.4	
		中 島 村	3	7	-4	-57.1	0	1	-1	-100.0	3	6	-3	-50.0	61.8	0.0	61.8	
石 川		石 川 町	16	19	-3	-15.8	0	0	0	-	19	24	-5	-20.8	109.5	0.0	130.1	
	浅 川 町	4	5	-1	-20.0	0	1	-1	-100.0	4	5	-1	-20.0	65.4	0.0	65.4		
	玉 川 村	12	7	5	71.4	0	0	0	-	13	8	5	62.5	次頁外数参照				
	平 田 村	7	5	2	40.0	0	0	0	-	8	6	2	33.3	117.7	0.0	134.5		
	古 殿 町	2	3	-1	-33.3	0	1	-1	-	2	2	0	0.0	41.9	0.0	41.9		
棚 倉	棚 倉 町	20	34	-14	-41.2	0	0	0	-	22	45	-23	-51.1	148.0	0.0	162.8		
	塙 町	9	9	0	0.0	0	0	0	-	9	12	-3	-25.0	107.5	0.0	107.5		
	矢 祭 町	8	9	-1	-11.1	0	1	-1	-100.0	8	11	-3	-27.3	145.3	0.0	145.3		
	鮫 川 村	3	3	0	0.0	0	1	-1	-100.0	3	2	1	50.0	97.4	0.0	97.4		
田 村	田 村 市	43	50	-7	-14.0	0	0	0	-	52	59	-7	-11.9	120.1	0.0	145.3		
	三 春 町	31	19	12	63.2	0	0	0	-	38	23	15	65.2	次頁外数参照				
	郡 山 市	0	1	-1	-100.0	0	0	0	-	0	1	-1	-100.0	次頁外数参照				
会 津	会 津 若 松	会 津 若 松 市	202	254	-52	-20.5	6	2	4	200.0	219	299	-80	-26.8	169.1	5.0	183.3	
		会 津 美 里 町	22	28	-6	-21.4	0	2	-2	-100.0	25	27	-2	-7.4	112.7	0.0	128.1	
	猪 苗 代	猪 苗 代 町	33	32	1	3.1	2	1	1	100.0	50	50	0	0.0	次頁外数参照			
		磐 梯 町	7	11	-4	-36.4	0	1	-1	-100.0	8	16	-8	-50.0	206.8	0.0	236.3	
		北 塩 原 村	3	4	-1	-25.0	0	0	0	-	9	5	4	80.0	次頁外数参照			
	喜 多 方	喜 多 方 市	53	65	-12	-18.5	0	0	0	-	62	77	-15	-19.5	114.2	0.0	133.6	
		西 会 津 町	3	5	-2	-40.0	0	1	-1	-100.0	3	8	-5	-62.5	52.1	0.0	52.1	
		北 塩 原 村	0	1	-1	-100.0	0	0	0	-	0	2	-2	-100.0	次頁外数参照			
	会 津 坂 下	会 津 坂 下 町	37	38	-1	-2.6	0	1	-1	-100.0	46	43	3	7.0	241.9	0.0	300.7	
		柳 津 町	4	7	-3	-42.9	0	1	-1	-100.0	5	9	-4	-44.4	126.6	0.0	158.3	
		湯 川 村	5	6	-1	-16.7	0	0	0	-	6	10	-4	-40.0	164.9	0.0	197.9	
		金 山 町	4	1	3	300.0	0	1	-1	-100.0	4	0	4	-	205.1	0.0	205.1	
		三 島 町	2	4	-2	-50.0	0	0	0	-	2	4	-2	-50.0	134.5	0.0	134.5	
		昭 和 村	1	0	1	-	0	0	0	-	1	0	0	-	83.1	0.0	83.1	
	南 会 津	南 会 津 町	19	22	-3	-13.6	0	0	0	-	26	29	-3	-10.3	129.6	0.0	177.4	
下 郷 町		5	14	-9	-64.3	0	0	0	-	7	29	-22	-75.9	95.8	0.0	134.2		
只 見 町		1	1	0	0.0	0	0	0	-	2	1	1	100.0	24.1	0.0	48.1		
		桧 枝 岐 村	0	0	0	-	0	0	0	0	0	0	-	0.0	0.0	0.0		

※ 人口は「福島県の推計人口（福島県現住人口調査月報）」による

(単位：件・人・%)

区分		発 生 件 数				死 者 数				傷 者 数				人口10万人あたり							
		令元	平30	増減数	増減率	令元	平30	増減数	増減率	令元	平30	増減数	増減率	(令和元.1.1)							
		発生	死者	傷者																	
いわき	中央	いわき市	953	1,183	-230	-19.4	7	11	-4	-36.4	1,143	1,338	-195	-14.6	280.6	2.1	336.5				
	東																				
	南																				
相	南相馬	南相馬市	84	89	-5	-5.6	4	3	1	33.3	91	98	-7	-7.1	157.0	7.5	170.1				
		飯館村	2	4	-2	-50.0	0	0	0	-	2	4	-2	-50.0	36.6	0.0	36.6				
	双葉	富岡町	12	11	1	9.1	1	0	1	-	18	15	3	20.0	94.3	7.9	141.5				
		檜葉町	11	7	4	57.1	0	0	0	-	14	11	3	27.3	160.8	0.0	204.7				
		大熊町	4	3	1	33.3	0	0	0	-	4	5	-1	-20.0	38.8	0.0	38.8				
		広野町	11	11	0	0.0	1	0	1	-	11	18	-7	-38.9	276.9	25.2	276.9				
		川内村	1	1	0	0.0	0	0	0	-	2	1	1	100.0	53.7	0.0	107.5				
		浪江町	7	2	5	250.0	0	0	0	-	15	2	13	650.0	40.8	0.0	87.4				
	相馬	双葉町	2	4	-2	-50.0	0	0	0	-	3	4	-1	-25.0	33.8	0.0	50.8				
		葛尾村	0	1	-1	-100.0	0	0	0	-	0	1	-1	-100.0	0.0	0.0	0.0				
高	速	道	高速隊	相馬市	9	93	-84	-90.3	1	1	0	0.0	9	108	-99	-91.7	24.1	2.7	24.1		
				新地町	56	14	42	300.0	2	0	2	-	73	15	58	386.7	685.3	24.5	893.3		
				路	等	福島市	10	22	-12	-54.5	0	1	-1	-100.0	16	33	-17	-51.5			
						会津若松市	1	2	-1	-50.0	0	0	0	-	2	2	0	0.0			
						郡山市	7	9	-2	-22.2	1	0	1	-	6	14	-8	-57.1			
						いわき市	3	8	-5	-62.5	0	0	0	-	3	15	-12	-80.0			
						白河市	1	4	-3	-75.0	0	0	0	-	1	11	-10	-90.9			
						須賀川市	3	1	2	200.0	0	0	0	-	4	2	2	100.0			
						二本松市	8	2	6	300.0	0	0	0	-	18	3	15	500.0			
						田村市	1	2	-1	-50.0	0	0	0	-	1	5	-4	-80.0			
						本宮市	2	7	-5	-71.4	0	0	0	-	5	15	-10	-66.7			
						南相馬市	2	6	-4	-66.7	0	0	0	-	3	15	-12	-80.0			
						相馬市	0	1	-1	-100.0	0	0	0	-	0	3	-3	-100.0			
						桑折町	0	1	-1	-100.0	0	0	0	-	0	1	-1	-100.0			
						国見町	3	0	3	-	0	0	0	-	3	0	3	-			
						大玉村	3	8	-5	-62.5	0	2	-2	-100.0	3	10	-7	-70.0			
						鏡石町	1	2	-1	-50.0	0	0	0	-	1	6	-5	-83.3			
						会津美里町	0	0	0	-	0	0	0	-	0	0	0	-			
						西会津町	1	2	-1	-50.0	0	1	-1	-100.0	1	2	-1	-50.0			
						磐梯町	0	0	0	-	0	0	0	-	0	0	0	-			
						猪苗代町	1	2	-1	-50.0	0	0	0	-	2	3	-1	-33.3			
						会津坂下町	0	0	0	-	0	0	0	-	0	0	0	-			
						西郷村	1	1	0	0.0	0	0	0	-	4	1	3	300.0			
						矢吹町	0	0	0	-	0	0	0	-	0	0	0	-			
						泉崎村	0	0	0	-	0	0	0	-	0	0	0	-			
						石川町	0	0	0	-	0	0	0	-	0	0	0	-			
						玉川村	0	0	0	-	0	0	0	-	0	0	0	-			
						平田村	0	0	0	-	0	0	0	-	0	0	0	-			
三春町	0	0	0			-	0	0	0	-	0	0	0	-							
小野町	0	0	0			-	0	0	0	-	0	0	0	-							
広野町	3	3	0	0.0	2	0	2	-	11	3	8	266.7									
檜葉町	3	1	2	200.0	0	0	0	-	3	2	1	50.0									
富岡町	0	1	-1	-100.0	0	0	0	-	0	1	-1	-100.0									
大熊町	0	0	0	-	0	0	0	-	0	0	0	-									
双葉町	1	0	1	-	0	0	0	-	1	0	1	-									
浪江町	0	0	0	-	0	0	0	-	0	0	0	-									
新地町	0	1	-1	-100.0	0	0	0	-	0	4	-4	-100.0									
合	計		3,919	4,592	-673	-14.7	61	75	-14	-18.7	4,683	5,432	-749	-13.8	205.8	3.2	246.0				
(外数)	郡山市	920	1,009	-89	-8.8	9	9	0	0.0	1,085	1,218	-133	-10.9	277.4	2.7	327.2					
	三春町	31	19	12	63.2	0	0	0	-	38	23	15	65.2	176.9	0.0	216.9					
	玉川村	13	7	6	85.7	0	0	0	-	14	8	6	75.0	200.9	0.0	216.4					
	猪苗代町	33	32	1	3.1	2	1	1	100.0	50	50	0	0.0	240.4	14.6	364.2					
	北塩原村	3	5	-2	-40.0	0	0	0	-	9	7	2	28.6	116.6	0.0	349.7					

## (7) 道路別事故発生状況

(単位：件・人・km)

路線		区分	発生状況				道路実延長 (km) 31.4.1 現在	1km当たりの事故	
			件数		死者	傷者		件数	死傷者
				構成率(%)					
国 道	主要 国道	4号	253	6.5	4	307	111.1	2.3	2.8
		6号	177	4.5	4	229	134.1	1.3	1.7
		13号	52	1.3		68	32.9	1.6	2.1
		49号	151	3.9	1	194	173.3	0.9	1.1
		計	633	16.2	9	798	451.4	1.4	1.8
	三 桁 国 道	113号	1	0.0		1	7.8	0.1	0.1
		114号	24	0.6		31	70.9	0.3	0.4
		115号	42	1.1	2	56	136.0	0.3	0.4
		118号	73	1.9	2	76	148.4	0.5	0.5
		121号	25	0.6		28	71.3	0.4	0.4
		252号	14	0.4		16	87.2	0.2	0.2
		288号	70	1.8		81	85.5	0.8	0.9
		289号	45	1.1	2	58	195.6	0.2	0.3
		294号	16	0.4		18	69.6	0.2	0.3
		349号	33	0.8	1	37	174.1	0.2	0.2
		352号	3	0.1		7	75.8	0.0	0.1
		399号	57	1.5		63	147.4	0.4	0.4
		400号		0.0			63.7	0.0	0.0
		401号	11	0.3		12	70.4	0.2	0.2
459号	10	0.3		13	133.6	0.1	0.1		
計	424	10.8	7	497	1,537.3	0.3	0.3		
計		1,057	27.0	16	1,295	1,988.7	0.5	0.7	
県 道	主要地方道	651	16.6	8	819	1,871.1	0.3	0.4	
	一般県道	330	8.4	7	386	2,315.9	0.1	0.2	
	計	981	25.0	15	1,205	4,187.0	0.2	0.3	
市町村道		1,592	40.6	23	1,834	32,815.4	0.0	0.1	
高 速 道 路	東北道	35	0.9	1	55	115.5	0.3	0.5	
	常磐道	12	0.3		21	127.7	0.1	0.2	
	磐越道	6	0.2	2	8	152.0	0.0	0.1	
	東中道	2	0.1		4	17.0	0.1	0.2	
	計	55	1	3	88	412.2	0.1	0.2	
自動車専用道路			0.0			56.5	0.0	0.0	
港湾道路		3	0.1		7				
農(免)道		6	0.2	2	4				
林道		1	0.0		1				
私道		3	0.1		3				
その他		221	5.6	2	246				
合計		3,919	100.0	61	4,683	39,459.8	0.1	0.1	

注： 1 道路実延長(高速道、自動車専用道路を除く)は、国土木部(平成31年4月1日現在)による。  
2 自動車専用道は、あぶくま高原道路及びJR自動車専用道路(白柵線)及び会津縦貫北道路である。



## (8) 道路別事故発生状況 (主要地方道)

(単位: 件・人・m)

主要地方道	発生状況			実延長距離 (m)	1kmあたりの事故	
	件数	死者	傷者		件数	死傷者
沼田・檜枝岐線	0	0	0	13,108	0.0	0.0
米沢・猪苗代線	2	0	2	23,059	0.1	0.1
福島・飯坂線	31	0	40	9,943	3.1	4.0
福島・保原線	9	0	17	7,648	1.2	2.2
上名倉・飯坂・伊達線	3	0	4	15,709	0.2	0.3
郡山・湖南線	21	0	23	26,142	0.8	0.9
猪苗代・塩川線	12	0	13	22,536	0.5	0.6
本宮・熱海線	3	0	9	14,135	0.2	0.6
猪苗代・湖南線	0	0	0	12,282	0.0	0.0
日立・いわき線	16	0	24	10,566	1.5	2.3
白河・石川線	7	0	13	22,717	0.3	0.6
原町・川俣線	13	0	13	38,237	0.3	0.3
小野・田母神線	1	0	1	10,500	0.1	0.1
いわき・石川線	29	1	30	47,710	0.6	0.6
小名浜・四倉線	22	0	27	22,360	1.0	1.2
喜多方・西会津線	6	0	8	35,103	0.2	0.2
郡山停車場線	34	0	47	7,213	4.7	6.5
白河停車場線	1	0	1	383	2.6	2.6
船引・大越・小野線	4	0	5	22,954	0.2	0.2
いわき・上三坂・小野線	77	1	91	62,141	1.2	1.5
喜多方・会津坂下線	2	0	2	12,085	0.2	0.2
会津坂下・会津高田線	4	0	5	12,861	0.3	0.4
会津高田・上三寄線	0	0	0	11,409	0.0	0.0
中ノ沢・熱海線	1	0	1	21,258	0.0	0.0
棚倉・鮫川線	1	0	1	15,821	0.1	0.1
小名浜・平線	65	1	81	11,800	5.5	6.9
塙・大津港線	0	0	0	19,008	0.0	0.0
本宮・三春線	5	0	7	14,163	0.4	0.5
長沼・喜久田線	2	0	3	27,470	0.1	0.1
本宮・土湯温泉線	2	1	1	17,101	0.1	0.1
浪江・国見線	1	0	1	47,672	0.0	0.0
柳津・昭和線	1	0	1	29,210	0.0	0.0
会津坂下・河東線	4	0	4	8,562	0.5	0.5
相馬・浪江線	8	1	8	37,214	0.2	0.2
いわき・浪江線	9	0	9	57,931	0.2	0.2
小野・富岡線	1	0	3	47,035	0.0	0.1
白河・羽鳥線	5	0	5	26,570	0.2	0.2
相馬・亙理線	3	0	4	14,164	0.2	0.3
川俣・安達線	2	0	2	11,158	0.2	0.2
飯野・三春・石川線	6	0	6	74,527	0.1	0.1
小野・四倉線	7	0	11	43,789	0.2	0.3
矢吹・小野線	3	0	3	70,505	0.0	0.0
会津坂下・山都線	2	0	2	11,654	0.2	0.2

主要地方道	発生状況			実延長距離 (m)	1kmあたりの事故	
	件数	死者	傷者		件数	死傷者
棚倉・矢吹線	4	0	6	19,671	0.2	0.3
丸森・霊山線	1	0	1	10,729	0.1	0.1
白石・国見線	1	0	1	6,960	0.1	0.1
郡山・長沼線	4	0	4	9,068	0.4	0.4
江名・常磐線	15	0	18	10,303	1.5	1.7
原町・浪江線	0	0	0	13,469	0.0	0.0
浪江・三春線	1	0	2	39,130	0.0	0.1
霊山・松川線	1	0	1	20,398	0.0	0.0
土湯温泉線	2	0	2	17,665	0.1	0.1
会津高田・柳津線	1	0	2	21,544	0.0	0.1
須賀川・三春線	6	1	10	22,721	0.3	0.5
郡山・矢吹線	10	0	13	31,190	0.3	0.4
常磐・勿来線	18	0	27	16,751	1.1	1.6
郡山・大越線	18	0	24	27,887	0.6	0.9
矢吹・天栄線	0	0	0	26,648	0.0	0.0
会津若松・三島線	7	0	7	36,950	0.2	0.2
黒磯・棚倉線	0	0	0	14,017	0.0	0.0
塩川・山都線	2	0	2	15,086	0.1	0.1
原町・二本松線	11	1	13	54,054	0.2	0.3
古殿・須賀川線	9	0	13	26,427	0.3	0.5
会津若松・裏磐梯線	18	0	20	46,285	0.4	0.4
小野・郡山線	20	0	26	26,773	0.7	1.0
小名浜・小野線	20	0	25	44,405	0.5	0.6
中野・須賀川線	5	0	8	29,737	0.2	0.3
那須・西郷線	0	0	0	3,374	0.0	0.0
北山・会津若松線	1	0	2	16,012	0.1	0.1
福島・吾妻・裏磐梯線	24	1	33	71,370	0.3	0.5
勿来・浅川線	4	0	4	45,700	0.1	0.1
会津坂下・会津本郷線	7	0	10	14,934	0.5	0.7
二本松・金屋線	9	0	9	28,481	0.3	0.3
原町・海老・相馬線	3	0	3	25,273	0.1	0.1
塙・泉崎線	3	0	3	30,162	0.1	0.1
伊王野・白河線	1	0	2	9,793	0.1	0.2
合計	651	8	819	1,900,380	0.3	0.4

(注) 1 実延長距離は、県土木部調べ(平成31年4月1日現在)。  
2 矢吹・小野線は、福島空港道路(あぶくま高原道路)の部分を除く。

## (9) 道路別事故発生状況(一般県道)

(単位: 件・人・m)

一般県道	区分	発生状況			実延長距離 (m)	1kmあたりの事故	
		件数	死者	傷者		件数	死傷者
丸森・梁川線		0	0	0	8,430	0.0	0.0
平松・梁川線		1	0	1	10,231	0.1	0.1
金山・新地停車場線		0	0	0	6,434	0.0	0.0
川前・梁川線		0	0	0	2,862	0.0	0.0
旅人・勿来線		0	0	0	10,041	0.0	0.0
石川・矢吹線		3	0	3	12,415	0.2	0.2
赤井畑・国見線		0	0	0	8,011	0.0	0.0
矢吹・堀込線		0	0	0	3,019	0.0	0.0
安積・長沼線		3	0	3	12,377	0.2	0.2
田村・安積線		1	0	1	3,466	0.3	0.3
高萩・塙線		0	0	0	17,523	0.0	0.0
富岡・大越線		0	0	0	30,131	0.0	0.0
常葉・芦沢線		1	0	1	10,500	0.1	0.1
福島・安達線		8	0	8	10,025	0.8	0.8
三春・日和田線		2	0	3	9,669	0.2	0.3
二本松・三春線		2	0	2	16,113	0.1	0.1
二本松・川俣線		1	0	1	16,958	0.1	0.1
本宮・岩代線		7	0	8	11,609	0.6	0.7
本宮・常葉線		6	0	8	20,119	0.3	0.4
浪江・鹿島線		8	1	8	27,898	0.3	0.3
日下石・新沼線		3	0	3	6,233	0.5	0.5
梁川・霊山線		3	0	3	8,254	0.4	0.4
保原・伊達崎・桑折線		1	0	1	5,405	0.2	0.2
飯坂・桑折線		4	0	6	5,824	0.7	1.0
保原・桑折線		2	0	3	3,415	0.6	0.9
福島微温湯線		4	0	4	17,305	0.2	0.2
会津坂下・塩川線		2	0	2	6,711	0.3	0.3
会津若松・会津高田線		4	0	5	11,310	0.4	0.4
二本松・安達線		4	0	5	8,479	0.5	0.6
会津高田・会津本郷線		1	0	1	5,124	0.2	0.2
下郷・会津本郷線		0	0	0	29,595	0.0	0.0
只見停車場線		0	0	0	180	0.0	0.0
赤井停車場線		1	0	1	13,706	0.1	0.1
皿貝・勿来停車場線		0	0	0	8,595	0.0	0.0
三株・下市萱・小川線		0	0	0	43,636	0.0	0.0
平田・小野線		0	0	0	7,535	0.0	0.0
泉崎・石川線		1	0	1	10,293	0.1	0.1

一般県道	区分	発生状況			実延長距離 (m)	1kmあたりの事故	
		件数	死者	傷者		件数	死傷者
母畑・須賀川線		1	0	1	12,965	0.1	0.1
母畑・白河線		3	0	3	21,495	0.1	0.1
石川・錦子線		0	0	0	16,925	0.0	0.0
玉川・田村線		3	0	3	11,855	0.3	0.3
河内・郡山線		19	0	29	10,230	1.9	2.8
仁井田・郡山線		3	0	4	7,562	0.4	0.5
谷田川・三春線		0	0	0	16,517	0.0	0.0
吉間田・滝根線		0	0	0	5,932	0.0	0.0
石筵・本宮線		0	0	0	14,937	0.0	0.0
松川・渋川線		0	0	0	4,029	0.0	0.0
水原・福島線		10	0	12	12,726	0.8	0.9
月館・霊山線		0	0	0	5,133	0.0	0.0
伊達・霊山線		2	0	3	4,597	0.4	0.7
山都・柳津線		1	0	1	14,725	0.1	0.1
橋本・会津高田線		3	0	3	8,190	0.4	0.4
小林・会津宮下停車場線		0	0	0	33,646	0.0	0.0
常葉・野川線		0	0	0	12,293	0.0	0.0
飯坂・瀬ノ上線		1	0	1	4,538	0.2	0.2
小名浜港線		3	0	3	1,863	1.6	1.6
久之浜港線		0	0	0	689	0.0	0.0
湯本停車場線		0	0	0	62	0.0	0.0
草野停車場線		2	0	2	479	4.2	4.2
四倉停車場線		1	0	1	230	4.3	4.3
久之浜停車場線		0	0	0	41	0.0	0.0
木戸停車場線		1	0	1	1,879	0.5	0.5
富岡停車場線		0	0	0	829	0.0	0.0
鹿島・日下石線		1	0	1	5,764	0.2	0.2
夜ノ森停車場線		0	0	0	1,583	0.0	0.0
大野停車場・大川原線		0	0	0	3,514	0.0	0.0
浪江停車場線		0	0	0	335	0.0	0.0
小高停車場線		0	0	0	251	0.0	0.0
磐城太田停車場線		0	0	0	2,255	0.0	0.0
鹿島停車場線		0	0	0	197	0.0	0.0
新地停車場・釣師線		0	0	0	1,337	0.0	0.0
船引停車場線		0	0	0	507	0.0	0.0
東館停車場線		0	0	0	53	0.0	0.0
磐城石井停車場線		0	0	0	202	0.0	0.0

(単位：件・人・m)

一般県道	区分	発生状況			実延長距離 (m)	1kmあたりの事故	
		件数	死者	傷者		件数	死傷者
	磐城塙停車場線	0	0	0	69	0.0	0.0
	近津停車場線	0	0	0	506	0.0	0.0
	磐城棚倉停車場線	0	0	0	1,351	0.0	0.0
	磐城浅川停車場線	0	0	0	770	0.0	0.0
	里白石停車場線	0	0	0	261	0.0	0.0
	川東停車場線	0	0	0	259	0.0	0.0
	谷田川停車場線	0	0	0	468	0.0	0.0
	磐城守山停車場線	0	0	0	242	0.0	0.0
	白坂停車場線	0	0	0	1,739	0.0	0.0
	白坂停車場・小田倉線	2	0	4	4,883	0.4	0.8
	久田野停車場線	1	0	1	2,720	0.4	0.4
	矢吹停車場線	0	0	0	385	0.0	0.0
	須賀川停車場線	0	0	0	252	0.0	0.0
	日和田停車場線	0	0	0	197	0.0	0.0
	本宮停車場線	0	0	0	213	0.0	0.0
	二本松停車場線	0	0	0	109	0.0	0.0
	安達停車場線	0	0	0	881	0.0	0.0
	松川停車場・戸ノ内線	0	0	0	2,214	0.0	0.0
	金谷川停車場線	0	0	0	1,232	0.0	0.0
	金谷川停車場・石内線	0	0	0	3,063	0.0	0.0
	下関・河内・小生瀬線	0	0	0	4,519	0.0	0.0
	石井・大子線	0	0	0	8,840	0.0	0.0
	東福島停車場線	0	0	0	1,117	0.0	0.0
	庭坂停車場線	0	0	0	444	0.0	0.0
	安子ヶ島停車場線	0	0	0	1,661	0.0	0.0
	磐梯熱海停車場線	0	0	0	2,901	0.0	0.0
	上戸停車場線	0	0	0	211	0.0	0.0
	関都停車場・金田線	0	0	0	890	0.0	0.0
	川桁停車場・堅田線	1	0	1	2,831	0.4	0.4
	猪苗代停車場線	1	0	1	1,712	0.6	0.6
	翁島停車場線	0	0	0	2,124	0.0	0.0
	翁島停車場・磐根線	0	0	0	397	0.0	0.0
	磐梯町停車場線	0	0	0	1,469	0.0	0.0
	福島空港西線	0	0	0	3,237	0.0	0.0
	塩川停車場線	0	0	0	216	0.0	0.0
	喜多方停車場線	1	0	1	1,961	0.5	0.5
	西若松停車場・南町線	3	0	3	1,078	2.8	2.8

一般県道	区分	発生状況			実延長距離 (m)	1kmあたりの事故	
		件数	死者	傷者		件数	死傷者
	門田停車場線	0	0	0	721	0.0	0.0
	芦ノ牧温泉停車場線	0	0	0	140	0.0	0.0
	芦ノ牧温泉南停車場線	0	0	0	1,814	0.0	0.0
	湯野上温泉停車場線	0	0	0	254	0.0	0.0
	弥五島停車場線	0	0	0	122	0.0	0.0
	会津下郷停車場線	0	0	0	115	0.0	0.0
	会津田島停車場線	0	0	0	110	0.0	0.0
	会津本郷停車場・上米塚線	0	0	0	825	0.0	0.0
	会津高田停車場線	0	0	0	42	0.0	0.0
	新鶴停車場線	0	0	0	598	0.0	0.0
	会津坂下停車場線	0	0	0	458	0.0	0.0
	塔寺停車場線	0	0	0	229	0.0	0.0
	会津坂本停車場線	0	0	0	521	0.0	0.0
	会津柳津停車場線	0	0	0	865	0.0	0.0
	会津郷戸停車場線	0	0	0	268	0.0	0.0
	下館停車場線	0	0	0	1,080	0.0	0.0
	相馬・大内線	0	0	0	8,271	0.0	0.0
	甲塚・古墳線	8	0	8	4,770	1.7	1.7
	矢祭山・八槻線	1	0	1	11,535	0.1	0.1
	山本不動線	0	0	0	4,213	0.0	0.0
	南湖公園線	2	0	2	1,794	1.1	1.1
	雲水峰・江持線	0	0	0	7,833	0.0	0.0
	舟津・福良線	0	0	0	5,632	0.0	0.0
	羽鳥・福良線	0	0	0	14,841	0.0	0.0
	青松浜線	0	0	0	3,128	0.0	0.0
	小栗山・宮下線	0	0	0	16,650	0.0	0.0
	窪田・江栗線	0	0	0	956	0.0	0.0
	泉・岩間・植田線	0	0	0	8,350	0.0	0.0
	釜戸・小名浜線	2	0	2	10,266	0.2	0.2
	下高久・谷川瀬線	4	0	5	6,251	0.6	0.8
	赤坂・東野・塙線	0	0	0	8,732	0.0	0.0
	小浜・上郡山線	0	0	0	2,326	0.0	0.0
	小塙・上郡山線	0	0	0	7,912	0.0	0.0
	白岩・久之浜線	0	0	0	4,739	0.0	0.0
	折木・筒木原・久之浜線	2	1	1	8,272	0.2	0.2
	片倉・末続停車場線	0	0	0	15,915	0.0	0.0
	小川・赤井・平線	4	0	5	7,291	0.5	0.7

(単位：件・人・m)

一般県道	区分	発生状況			実延長距離 (m)	1kmあたりの事故	
		件数	死者	傷者		件数	死傷者
	上戸渡・広野線	0	0	0	20,010	0.0	0.0
	下川内・竜田停車場線	0	0	0	24,313	0.0	0.0
	小良ヶ浜・野上線	0	0	0	11,661	0.0	0.0
	夫沢・大野停車場線	0	0	0	4,905	0.0	0.0
	落合・浪江線	0	0	0	30,273	0.0	0.0
	長塚・請戸・浪江線	0	0	0	8,627	0.0	0.0
	幾世橋・小高線	0	0	0	9,470	0.0	0.0
	井出・長塚線	0	0	0	5,950	0.0	0.0
	中ノ森・加倉線	0	0	0	4,289	0.0	0.0
	中ノ内・小高線	0	0	0	5,088	0.0	0.0
	城下・小高線	0	0	0	343	0.0	0.0
	北泉・小高線	0	0	0	12,343	0.0	0.0
	大甕・磐城太田停車場線	0	0	0	1,831	0.0	0.0
	小浜・字町線	5	1	4	6,267	0.8	0.8
	下渋佐・南新田線	0	0	0	3,710	0.0	0.0
	馬場・太田線	0	0	0	2,892	0.0	0.0
	烏崎・江垂線	0	0	0	3,402	0.0	0.0
	南海老・鹿島線	0	0	0	3,320	0.0	0.0
	大芦・鹿島線	0	0	0	11,150	0.0	0.0
	草野・大倉・鹿島線	0	0	0	24,536	0.0	0.0
	月館・川俣線	1	0	1	7,459	0.1	0.1
	山上・赤木線	0	0	0	4,957	0.0	0.0
	磯部・日下石線	0	0	0	4,011	0.0	0.0
	原釜・椎木線	0	0	0	5,758	0.0	0.0
	赤柴・中島線	0	0	0	5,738	0.0	0.0
	赤坂・西野・石川線	1	0	1	14,591	0.1	0.1
	明内・田中線	0	0	0	2,789	0.0	0.0
	浅川・古殿線	0	0	0	10,482	0.0	0.0
	社田・浅川線	1	0	1	13,121	0.1	0.1
	釜子・金山線	0	0	0	9,083	0.0	0.0
	高萩・久田野停車場線	2	0	2	7,814	0.3	0.3
	中野・番沢線	0	0	0	5,849	0.0	0.0
	増見・小田倉線	4	0	5	11,998	0.3	0.4
	十日市・矢吹線	1	0	1	12,847	0.1	0.1
	須賀川・矢吹線	0	0	0	17,501	0.0	0.0
	曲木・中野目線	0	0	0	4,589	0.0	0.0
	北方・遅沢線	0	0	0	6,607	0.0	0.0

一般県道	区分	発生状況			実延長距離 (m)	1kmあたりの事故	
		件数	死者	傷者		件数	死傷者
	鴛子・夏井停車場線	0	0	0	4,593	0.0	0.0
	上川内・川前線	0	0	0	12,341	0.0	0.0
	成田・鏡田線	0	0	0	4,631	0.0	0.0
	下松本・鏡石停車場線	1	0	4	11,407	0.1	0.4
	那須・甲子線	0	0	0	7,862	0.0	0.0
	木ノ崎・岩淵線	1	0	1	6,042	0.2	0.2
	牧ノ内・長沼線	0	0	0	3,949	0.0	0.0
	江持・谷田川停車場線	0	0	0	3,949	0.0	0.0
	三穂田・須賀川線	0	0	0	9,881	0.0	0.0
	芦ノ口・大槻線	2	0	3	5,543	0.4	0.5
	荒井・郡山線	19	0	20	11,784	1.6	1.7
	斎藤・下行合線	2	0	2	4,455	0.4	0.4
	阿久津・舞木停車場線	2	0	3	1,494	1.3	2.0
	実沢・要田線	0	0	0	4,289	0.0	0.0
	門沢・三春線	1	0	1	7,955	0.1	0.1
	栗出・菅谷線	0	0	0	3,018	0.0	0.0
	柳渡戸・常葉線	1	0	1	8,685	0.1	0.1
	石沢・荻田線	0	0	0	13,837	0.0	0.0
	大橋・五百川停車場線	7	0	8	9,949	0.7	0.8
	木幡・飯野線	0	0	0	6,581	0.0	0.0
	大沢・広表線	0	0	0	4,009	0.0	0.0
	福島・飯野線	0	0	0	7,389	0.0	0.0
	山口・渡利線	1	0	1	6,074	0.2	0.2
	岡部・渡利線	1	0	1	5,325	0.2	0.2
	庭坂・福島線	9	0	10	7,536	1.2	1.3
	八島田・笹木野停車場線	0	0	0	459	0.0	0.0
	折戸・笹谷線	8	0	9	4,779	1.7	1.9
	中野・梶町線	0	0	0	2,062	0.0	0.0
	東湯野・寺屋敷線	1	0	1	1,609	0.6	0.6
	臼石・月館線	0	0	0	8,311	0.0	0.0
	広畑・月館線	0	0	0	6,095	0.0	0.0
	山口・保原線	0	0	0	9,889	0.0	0.0
	上小国・下川原線	0	0	0	6,084	0.0	0.0
	穴原・十綱線	0	0	0	2,362	0.0	0.0
	五十沢・国見線	1	0	1	5,457	0.2	0.2
	大枝・貝田線	0	0	0	3,304	0.0	0.0
	壺揚・本町線	1	0	2	7,884	0.1	0.3

(位:件・人・m)

一般県道	区分	発生状況			実延長距離 (m)	1kmあたりの事故	
		件数	死者	傷者		件数	死傷者
野老沢・川桁停車場線		0	0	0	7,928	0.0	0.0
猪苗代スキー場線		0	0	0	1,839	0.0	0.0
湯川・大町線		0	0	0	18,924	0.0	0.0
浜崎・高野・会津若松線		0	0	0	11,324	0.0	0.0
広田停車場線		0	0	0	740	0.0	0.0
中沢・西若松停車場線		2	1	1	3,305	0.6	0.6
湯ノ上・会津高田線		0	0	0	20,623	0.0	0.0
大内・会津高田線		0	0	0	18,805	0.0	0.0
熊の目・浜崎線		0	0	0	3,392	0.0	0.0
熊倉・塩川線		1	0	1	5,208	0.2	0.2
日中・喜多方線		1	0	1	10,888	0.1	0.1
熱塩温泉・追分線		0	0	0	563	0.0	0.0
大平・喜多方線		0	0	0	10,578	0.0	0.0
熱塩加納・会津坂下線		0	0	0	16,826	0.0	0.0
喜多方・河東線		2	0	2	15,471	0.1	0.1
上郷・下野尻線		0	0	0	15,313	0.0	0.0
大久保・野沢停車場線		0	0	0	5,250	0.0	0.0
上郷・舟渡線		0	0	0	5,476	0.0	0.0
別・舟渡線		0	0	0	8,397	0.0	0.0
藤・小椿線		0	0	0	5,104	0.0	0.0
飯谷・大巻線		0	0	0	8,010	0.0	0.0
名入・西片停車場線		0	0	0	248	0.0	0.0
郷戸・滝谷停車場線		0	0	0	144	0.0	0.0
戸赤・栄富線		0	0	0	11,259	0.0	0.0
高崎・田島線		1	0	1	20,335	0.0	0.0
落合・豊成線		0	0	0	425	0.0	0.0
向山・会津長野停車場線		0	0	0	832	0.0	0.0
栗山・館岩線		0	0	0	20,616	0.0	0.0
大倉・大橋・浜野線		0	0	0	24,389	0.0	0.0
布沢・横田線		0	0	0	12,448	0.0	0.0
国見・福島線		3	0	3	10,859	0.3	0.3
安達太良山線		0	0	0	12,505	0.0	0.0
須賀川・二本松線		39	1	43	37,122	1.1	1.2
広野停車場線		1	1	0	858	1.2	1.2
岩根・日和田線		0	0	0	5,959	0.0	0.0
川前停車場・上三坂線		0	0	0	12,649	0.0	0.0
神俣停車場・川前線		0	0	0	14,406	0.0	0.0

一般県道	区分	発生状況			実延長距離 (m)	1kmあたりの事故	
		件数	死者	傷者		件数	死傷者
小林・館の川線		0	0	0	13,436	0.0	0.0
奥川・新郷線		0	0	0	5,794	0.0	0.0
南福島停車場線		14	1	23	10,103	1.4	2.4
八茎・四倉線		0	0	0	11,010	0.0	0.0
上移・常葉線		0	0	0	10,875	0.0	0.0
赤留・塔寺線		0	0	0	12,923	0.0	0.0
滝谷・檜原線		0	0	0	1,311	0.0	0.0
新郷・萩野停車場線		0	0	0	12,135	0.0	0.0
馬場平・杉田線		0	0	0	7,245	0.0	0.0
黒磯・田島線		0	0	0	19,742	0.0	0.0
上野尻停車場線		0	0	0	1,131	0.0	0.0
湯の岳・別所線		2	0	2	9,377	0.2	0.2
須賀川・二本松自転車道線		1	0	1	29,909	0.0	0.0
福島停車場線		1	0	1	224	4.5	4.5
東山温泉線		0	0	0	15,326	0.0	0.0
松川浦港線		0	0	0	375	0.0	0.0
湖南・湊線		0	0	0	17,978	0.0	0.0
八溝山線		0	0	0	13,678	0.0	0.0
高久・鹿島線		4	0	9	3,966	1.0	2.3
矢祭・棚倉自転車道線		0	0	0	21,870	0.0	0.0
岳温泉・大玉線		0	0	0	15,743	0.0	0.0
あぶくま洞・都路線		0	0	0	23,951	0.0	0.0
豊間・四倉線		4	0	5	15,065	0.3	0.3
熱塩加納・山都・西会津線		0	0	0	42,328	0.0	0.0
徳沢・宝坂線		0	0	0	1,867	0.0	0.0
一ノ木・藤沢線		0	0	0	5,689	0.0	0.0
岳温泉線		0	0	0	5,642	0.0	0.0
飯坂・保原線		7	0	7	13,024	0.5	0.5
白坂・関辺線		0	0	0	9,658	0.0	0.0
相馬港線		0	0	0	1,101	0.0	0.0
才鉢・前山線		1	0	1	13,856	0.1	0.1
広野・小高線		0	0	0	45,583	0.0	0.0
会津若松・熱塩温泉自転車道		2	0	2	32,567	0.1	0.1
上北迫・下北迫線		0	0	0	2,666	0.0	0.0
相馬・新地線		9	0	12	9,007	1.0	1.3
四倉・久ノ浜線		3	0	3	5,202	0.6	0.6
合計		330	7	386	2,315,879	0.1	0.2

(単位:件・人)

(10) 道路形状別・道路線形別・事故類型別発生

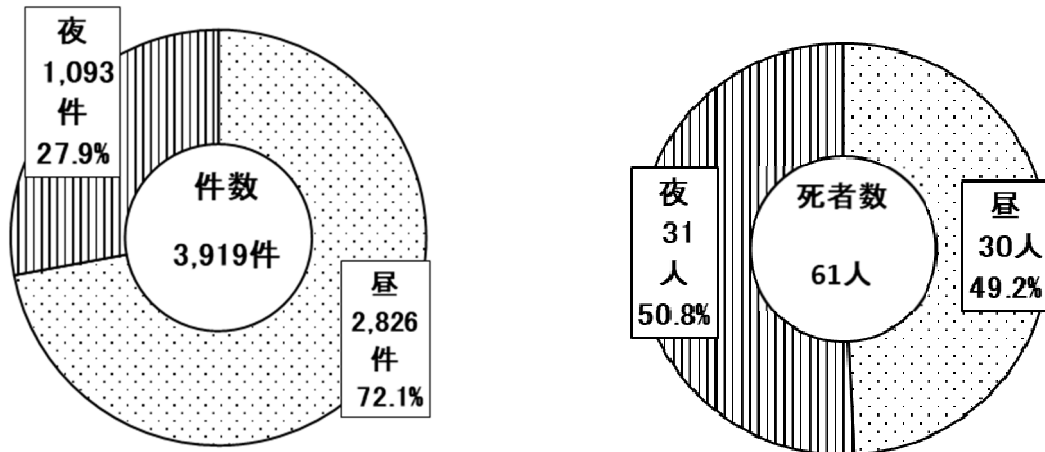
事故類型	合			道路形状別										道路線形別										形態				
	件	死	傷	交 通			差 点			道 路			状 況			道 力			道 路			折 返			直 線			
				大	中	小	付	計	ト ン ネ ル	橋	カ ブ	力 ビ	ソ の 他	踏 切	場 所	計	上 リ	下 リ	平 坦	計	上 リ	下 リ	平 坦	計	上 リ	下 リ	平 坦	
																												一
合 計	3,919	2,258	61	388	245	927	698	1,433	16	48	128	1,241	4	224	166	69	13	18	38	97	15	21	61	3,529	96	129	3,304	224
人 対 車 両	493	269	26	45	43	152	29	141	1	1	9	130	0	83	14	10	1	2	7	4	0	1	3	396	11	12	373	83
対 面 通 行 中	1	0	0	0	0	0	1	4	22	0	0	2	0	3	3	2	0	0	2	1	0	0	1	24	2	2	20	3
背 面 通 行 中	3	0	0	3	0	0	2	31	1	1	1	28	0	3	1	0	0	0	1	1	0	0	1	35	1	2	32	3
横 断 中	301	244	13	37	39	150	18	57	0	0	0	4	0	0	8	7	1	1	5	1	0	0	1	293	8	6	279	0
横 断 歩 道	5	4	0	0	2	1	4	2	0	0	0	0	0	0	1	0	1	0	0	0	0	0	0	12	1	0	11	0
横 断 歩 道 近 付	171	164	0	20	32	112	0	7	0	0	0	7	0	0	1	0	0	0	1	0	0	0	170	3	3	164	0	
横 断 橋 近 付	7	7	1	1	1	2	3	0	0	0	0	0	0	0	1	1	0	1	0	0	0	0	6	0	0	5	0	
横 断 橋 付	0	0	0	0	0	0	0	0	0	0	0	0	0	0	0	0	0	0	0	0	0	0	0	0	0	0	0	0
そ の 他	127	78	7	16	7	40	15	49	0	0	4	45	0	0	6	6	1	1	4	0	0	0	121	5	3	113	0	
路 上 遊 戯 中	0	0	0	0	0	0	0	0	0	0	0	0	0	0	0	0	0	0	0	0	0	0	0	0	0	0	0	0
路 上 作 業 中	7	1	0	1	0	0	0	6	0	0	2	4	0	0	2	1	0	1	0	1	0	0	5	0	1	4	0	
路 上 停 止 中	3	0	0	0	0	0	0	2	0	0	0	2	0	1	0	0	0	0	0	0	0	0	7	1	0	6	0	
歩 道 通 行 中	8	1	1	1	1	0	0	4	0	0	0	4	0	3	0	0	0	0	0	0	0	0	5	0	0	5	3	
踏 車 通 行 中	9	3	1	1	1	1	1	6	0	0	0	6	0	0	0	0	0	0	0	0	0	0	9	0	0	9	0	
踏 車 通 行 中	1	0	0	0	0	0	0	1	0	0	0	1	0	0	0	0	0	0	0	0	0	0	1	0	0	1	0	
踏 車 通 行 中	8	3	1	1	1	1	1	5	0	0	0	5	0	0	0	0	0	0	0	0	0	0	8	0	0	8	0	
踏 車 通 行 中	3	0	0	0	0	0	0	3	0	0	0	3	0	0	0	0	0	0	0	0	0	0	3	0	0	3	0	
そ の 他	94	10	5	4	2	3	0	10	0	0	0	10	0	74	0	0	0	0	0	0	0	0	20	0	0	20	74	
そ の 他	89	6	2	2	2	0	2	9	0	0	0	9	0	74	0	0	0	0	0	0	0	0	15	0	0	15	74	



事故類型	道路形状・道路線形		道交				路点				形状				道路				線形				一場								
	計	合	差		付		計	トネル	橋	力	その他	踏切	踏	計	ブ		屈		折		直		計	線	一場						
			大	中	小	近									上	下	上	下	上	下	上	下				上	下	上	下	上	下
			計	計	計	計									上	下	上	下	上	下	上	下				上	下	上	下	上	下
車両単独	68	10	1	1	5	3	47	2	2	15	28	0	11	16	7	0	4	3	9	2	3	4	41	0	4	37	11				
死傷	9	0	0	0	0	0	9	1	0	4	4	0	0	4	1	0	1	3	1	1	1	5	0	0	5	0					
傷	70	12	1	3	5	3	46	1	2	15	28	0	12	16	8	0	6	2	8	1	4	3	42	0	4	38	12				
工作物衝突	39	7	1	1	3	2	30	2	2	10	16	0	2	11	6	0	3	3	5	1	3	1	26	0	2	24	2				
死傷	5	0	0	0	0	0	5	1	0	2	2	0	0	2	1	0	1	1	0	1	0	0	3	0	0	3	0				
傷	43	9	1	3	3	2	32	1	2	12	17	0	2	13	7	0	5	2	6	1	4	1	28	0	2	26	2				
電柱	4	4	0	1	2	1	0	0	0	0	0	0	0	0	0	0	0	0	0	0	0	0	4	0	0	4	0				
死傷	0	0	0	0	0	0	0	0	0	0	0	0	0	0	0	0	0	0	0	0	0	0	0	0	0	0	0				
傷	6	6	0	3	2	1	0	0	0	0	0	0	0	0	0	0	0	0	0	0	0	0	6	0	0	6	0				
標識	2	0	0	0	0	0	2	0	0	0	2	0	0	0	0	0	0	0	0	0	0	0	2	0	0	2	0				
死傷	2	0	0	0	0	0	2	0	0	0	2	0	0	0	0	0	0	0	0	0	0	0	2	0	0	2	0				
傷	8	1	1	0	0	0	7	0	2	1	4	0	0	1	0	0	0	0	1	0	1	0	7	0	1	6	0				
分譲	0	0	0	0	0	0	0	0	0	0	0	0	0	0	0	0	0	0	0	0	0	0	0	0	0	0	0				
死傷	11	1	0	0	0	0	10	0	2	3	5	0	0	0	0	0	0	0	3	0	3	0	8	0	1	7	0				
橋	3	0	0	0	0	0	3	0	0	4	4	0	1	5	4	0	2	2	1	0	1	0	5	0	0	5	1				
死傷	12	1	0	0	0	1	10	1	0	4	5	0	1	5	5	0	4	1	0	0	0	0	6	0	0	6	1				
傷	5	0	0	0	0	0	4	0	0	3	1	0	1	3	1	0	0	1	2	1	0	1	1	0	0	1	1				
家屋・塙	0	0	0	0	0	0	0	0	0	0	0	0	0	0	0	0	0	0	0	0	0	0	0	0	0	0	0				
死傷	5	0	0	0	0	0	4	0	0	3	1	0	1	3	1	0	0	1	2	1	0	1	2	0	0	1	1				
橋脚	1	0	0	0	0	0	1	0	0	0	1	0	0	0	0	0	0	0	0	0	0	0	0	0	0	0	0				
死傷	1	0	0	0	0	0	1	0	0	0	0	0	0	0	0	0	0	0	0	0	0	0	0	0	0	0	0				
橋脚	1	0	0	0	0	0	1	0	0	0	1	0	0	0	0	0	0	0	0	0	0	0	0	0	0	0	0				
死傷	8	1	0	0	1	0	7	1	0	2	4	0	0	2	1	0	1	0	1	0	0	1	6	0	0	6	0				
その他	2	0	0	0	1	0	2	1	0	0	1	0	0	2	1	0	0	0	1	0	0	0	2	0	0	2	0				
傷	6	1	0	0	1	0	5	0	0	2	3	0	0	2	1	0	1	0	1	0	1	0	4	0	0	4	0				
駐車両衝突(運転者不在)	13	0	0	0	0	0	6	0	0	1	5	0	7	1	0	0	0	1	0	1	0	1	5	0	0	4	7				
死傷	0	0	0	0	0	0	0	0	0	0	0	0	0	0	0	0	0	0	0	0	0	0	0	0	0	0	0				
傷	14	0	0	0	0	0	6	0	0	1	5	0	8	1	0	0	0	1	0	0	0	1	5	0	0	1	4				
件	6	1	0	0	1	0	5	0	0	2	3	0	0	2	1	0	1	0	1	0	0	1	4	0	0	4	0				
死傷	3	0	0	0	0	0	3	0	0	1	2	0	0	1	0	0	0	0	1	0	0	1	2	0	0	2	0				
傷	4	1	0	0	1	0	3	0	0	1	2	0	0	1	0	1	0	1	0	0	0	0	3	0	0	3	0				
転落	4	0	0	0	0	0	4	0	0	1	3	0	0	1	0	0	0	0	1	0	0	1	3	0	0	3	0				
死傷	3	0	0	0	0	0	3	0	0	1	2	0	0	1	0	0	0	0	1	0	0	1	2	0	0	2	0				
傷	2	1	0	0	1	0	1	0	0	0	2	0	0	0	0	0	0	0	0	0	0	0	2	0	0	2	0				
その他	2	1	0	0	1	0	1	0	0	1	0	0	0	1	0	1	0	1	0	0	0	0	1	0	0	1	0				
死傷	2	1	0	0	1	0	1	0	0	1	0	0	0	1	0	1	0	1	0	0	0	0	1	0	0	1	0				
傷	1	0	0	0	0	0	1	0	0	1	0	0	0	1	0	0	0	0	1	1	0	0	0	0	0	0	0				
倒壊	1	0	0	0	0	0	1	0	0	0	0	0	0	1	0	0	0	0	1	1	0	0	0	0	0	0	0				
死傷	1	0	0	0	0	0	1	0	0	0	0	0	0	1	0	0	0	0	1	1	0	0	0	0	0	0	0				
傷	9	2	0	0	1	1	5	0	0	1	4	0	2	1	0	0	0	0	1	0	0	1	6	0	0	5	2				
その他	0	0	0	0	0	0	0	0	0	0	0	0	0	0	0	0	0	0	0	0	0	0	0	0	0	0	0				
死傷	9	2	0	0	1	1	5	0	0	1	4	0	2	1	0	0	0	0	1	0	0	1	6	0	0	5	2				
傷	4	0	0	0	0	0	0	0	0	0	0	0	0	0	0	0	0	0	0	0	0	0	0	0	0	0	0				
死傷	2	0	0	0	0	0	0	0	0	0	0	0	0	0	0	0	0	0	0	0	0	0	2	0	0	2	0				
傷	4	0	0	0	0	0	0	0	0	0	0	0	0	0	0	0	0	0	0	0	0	0	2	0	0	2	0				
列	2	0	0	0	0	0	0	0	0	0	0	0	0	0	0	0	0	0	0	0	0	0	2	0	0	1	0				



(11) 昼夜別事故発生状況

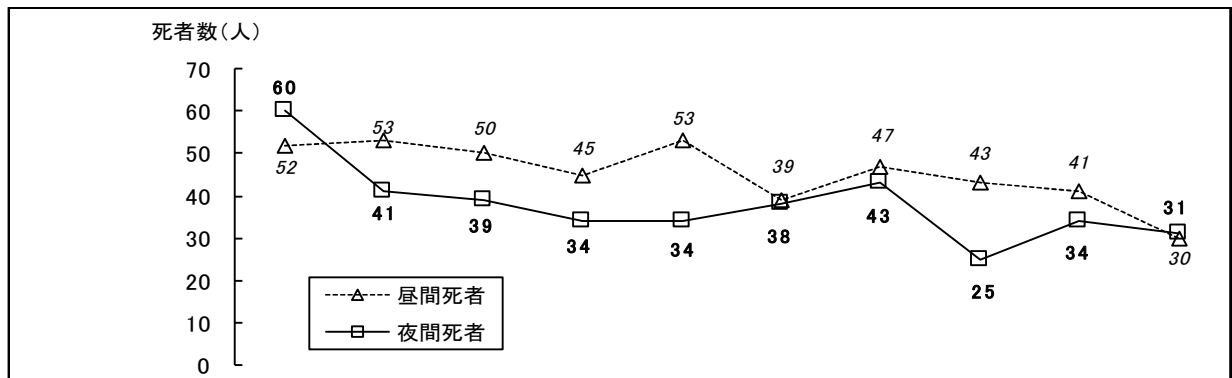


(単位：件・人・%)

区分	昼				夜			
	令元	平30	増減数	増減率(%)	令元	平30	増減数	増減率(%)
件数	2,826	3,358	-532	-15.8	1,093	1,234	-141	-11.4
死者数	30	41	-11	-26.8	31	34	-3	-8.8
傷者数	3,413	4,050	-637	-15.7	1,270	1,432	-162	-11.3

○ 昼夜別事故の推移

(単位：件・人・%)



昼夜別		年	平22	平23	平24	平25	平26	平27	平28	平29	平30	令元
昼	発生件数		7,835	7,143	7,271	6,544	5,627	4,992	4,216	4,046	3,358	2,826
	死者数		52	53	50	45	53	39	47	43	41	30
	割合		46.4	56.4	56.2	57.0	60.9	50.6	52.2	63.2	54.7	49.2
夜	発生件数		2,830	2,475	2,518	2,404	2,083	1,902	1,586	1,542	1,234	1,093
	死者数		60	41	39	34	34	38	43	25	34	31
	割合		53.6	43.6	43.8	43.0	39.1	49.4	47.8	36.8	45.3	50.8
		傷者数	9,749	8,790	9,027	8,101	6,880	6,058	5,190	4,895	4,050	3,413
		傷者数	3,504	3,065	3,161	2,960	2,570	2,286	1,922	1,815	1,432	1,270

(注) 死者の割合は、各年の全死者に対する割合

○ 死亡事故率

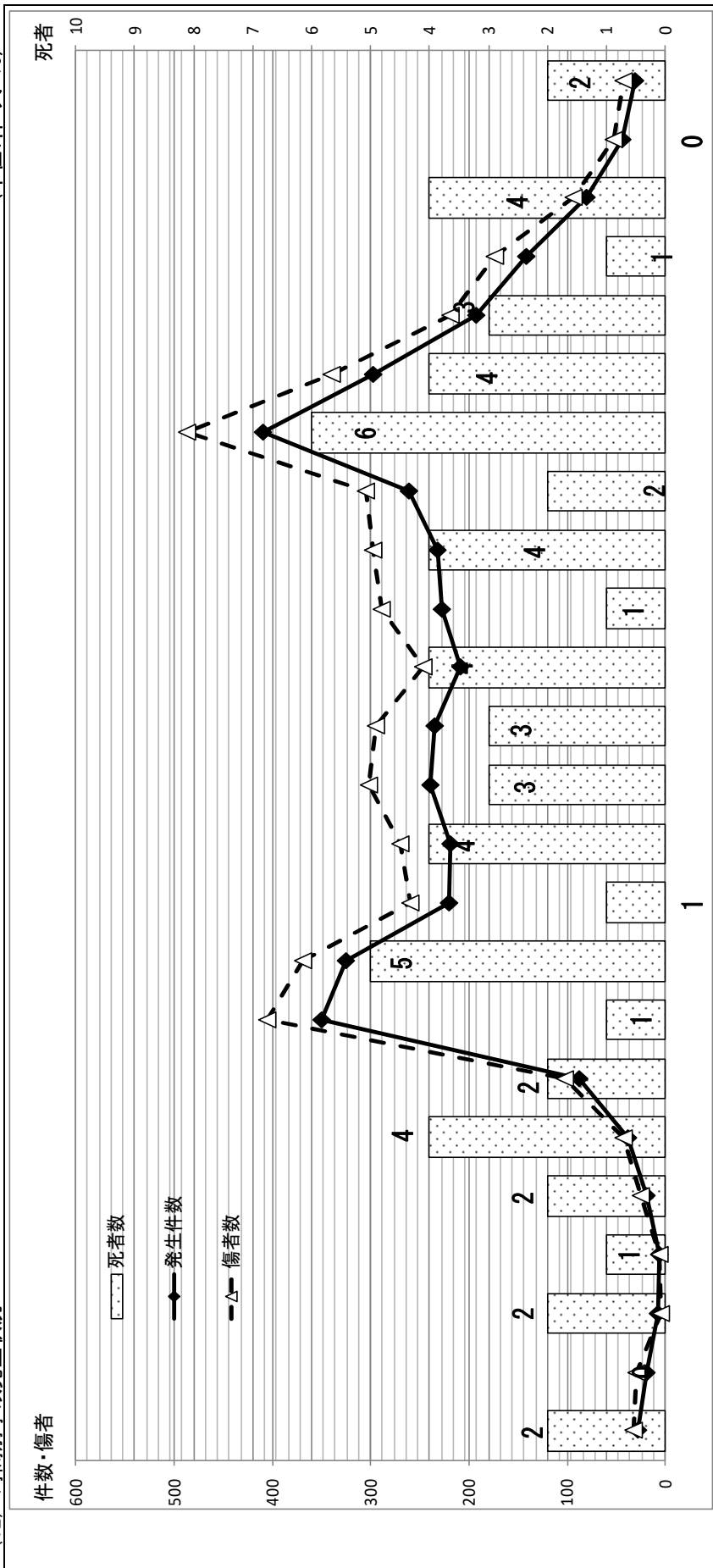
(単位：件・%)

区分	発生件数	死亡事故件数	死亡事故率
昼	2,826	29	1.03%
夜	1,093	31	2.84%

$$\text{死亡事故率} = \frac{\text{死亡事故件数}}{\text{人身事故件数}} \times 100$$

(12) 時間別事故発生状況

(単位:件・人・%)



時間	0	1	2	3	4	5	6	7	8	9	10	11	12	13	14	15	16	17	18	19	20	21	22	23	24
発生件数	28	19	7	6	19	38	87	350	325	220	219	239	235	208	228	232	261	410	298	193	141	81	44	31	
死者数	2	0	2	1	2	4	2	1	5	1	4	3	3	4	1	4	2	6	4	3	1	4	0	2	
傷者数	33	30	5	6	25	42	102	405	368	260	270	301	294	246	289	298	305	486	339	219	173	93	52	42	
発生の割合 (%)	0.7	0.5	0.2	0.2	0.5	1.0	2.2	8.9	8.3	5.6	5.6	6.1	6.0	5.3	5.8	5.9	6.7	10.5	7.6	4.9	3.6	2.1	1.1	0.8	

(13)車種別・事故車種免許取得後の経過年数別・年齢別発生状況(第1当業者)

(単位:件・人)

Table with columns for '車種' (Vehicle Type), '年齢' (Age), and '経過年数' (Elapsed Years). It contains multiple sub-tables for '貨物自動車' (Goods Vehicle), '特殊自動車' (Special Vehicle), and '乗用車' (Passenger Vehicle). Each sub-table has rows for license status (e.g., '無免許等') and age groups (e.g., '10年以上'). Columns represent years from 1 to 10, plus a total '計' (Total) column. The final column is '合計' (Grand Total).

注:無免許運転とは、事故時車の免許を所有していない、免許条件違反、無資格・審査未済、仮免許で運転した者をいう。ただし、仮免許は1年未満、免許停止中・期限切れは対応する経過年数に加える。



(単位:件・人)

事故類型	警察署	総数	福島	福島北	伊達	二本松	山形	山形北	須賀川	白河	石川	棚倉	田村	松若	代田	猪苗代	喜多方	会津坂下	津会	津南	いわき東	いわき南	いわき	南相馬	双葉	相馬	高陵		
																												件	死
車両相対衝突	正面衝突	121	7	3	3	3	6	15	2	10	2	4	7	3	8	3	3	6	2	18	1	2	3	5	5	3	3		
	追越・追抜時	6	0	0	0	0	0	0	0	1	1	0	0	0	1	0	0	0	1	0	0	0	0	0	1	0			
	その他	115	7	3	3	6	15	2	9	2	7	4	7	3	7	3	3	6	2	17	1	1	3	5	4	3			
	合計	177	9	3	3	11	20	2	16	2	12	5	12	7	11	4	4	7	2	23	4	2	4	7	9	10			
追越	突進	1,481	200	56	22	38	206	146	44	66	19	16	29	72	14	15	15	16	10	269	75	56	23	27	29	31			
	進行中	143	13	5	2	4	20	13	1	7	4	2	2	5	2	2	2	1	0	25	6	7	4	1	0	17			
	駐・停止中	1,338	187	51	20	34	186	133	43	59	15	14	27	67	12	13	13	15	10	244	69	51	19	26	29	14			
	合計	1,920	270	70	33	45	270	177	62	98	21	17	36	84	20	19	19	14	14	336	94	84	27	36	37	51			
出会い頭	突進	30	6	0	0	1	4	3	2	1	1	1	2	2	1	1	1	0	0	4	0	1	0	0	0	1			
	進行中	1,189	141	44	28	21	241	138	46	59	7	10	24	66	7	23	19	6	143	62	31	41	11	21	21				
	駐・停止中	1,023	121	41	25	19	197	121	39	51	6	10	22	61	6	21	13	5	121	56	24	38	9	17	0				
	合計	1,189	141	44	28	21	241	138	46	59	7	10	24	66	7	23	19	6	143	62	31	41	11	21	21				
追越・追抜時	突進	32	6	0	0	1	4	3	2	1	1	1	2	2	2	0	0	0	5	0	0	1	0	0	0	1			
	進行中	11	1	0	0	0	3	0	0	0	0	0	0	0	2	0	0	1	2	2	0	0	0	0	0				
	駐・停止中	16	1	3	0	0	3	3	0	0	0	0	0	0	2	0	1	3	3	0	0	0	0	0	0				
	合計	170	12	10	6	4	26	18	2	8	2	1	2	12	2	2	3	0	0	27	21	7	2	0	0	0			
後退	突進	205	13	12	8	5	28	18	3	11	3	1	2	14	7	2	4	0	29	29	10	3	0	2	1				
	進行中	49	3	0	0	1	12	3	1	0	0	0	0	0	1	0	0	0	13	1	4	1	0	0	0				
	駐・停止中	55	3	0	0	1	13	3	1	0	0	0	0	0	0	0	0	0	13	1	5	1	0	0	0				
	合計	54	4	2	1	1	3	6	2	4	1	0	5	2	4	1	1	1	2	12	0	0	2	0	1	0			
すれ違い時	突進	69	4	2	3	1	3	7	2	6	1	0	5	2	11	2	1	4	12	0	0	0	0	0	0				
	進行中	87	5	7	5	0	24	9	3	5	0	0	0	5	0	1	0	0	18	4	0	0	1	0	0				
	駐・停止中	86	5	7	5	0	24	9	3	5	0	0	0	5	0	1	0	0	17	4	0	0	1	0	0				
	合計	298	40	18	2	3	41	34	7	16	3	1	8	22	6	1	1	1	47	21	13	3	2	7	0				
折返	突進	341	45	21	2	3	46	37	10	18	4	1	10	22	2	7	1	1	53	24	16	3	6	9	0				
	進行中	208	20	11	1	3	25	22	5	10	3	1	7	21	0	5	0	0	37	15	13	1	2	6	0				
	駐・停止中	246	24	14	1	3	29	23	8	12	4	1	9	21	0	6	0	0	42	18	16	1	6	8	0				
	合計	90	20	7	1	0	16	12	2	6	0	0	1	1	1	1	1	1	10	6	0	2	0	1	0				
その他	突進	95	21	7	1	0	17	14	2	6	0	1	1	1	2	1	1	1	11	6	0	2	0	1	0				
	進行中	30	4	0	1	2	4	3	2	1	1	1	0	1	0	0	0	0	5	1	0	0	0	0	0				
	駐・停止中	37	3	0	1	2	4	8	2	1	1	1	0	1	0	0	0	1	6	2	0	0	0	0	0				
	合計	30	4	0	1	2	4	3	2	1	1	1	0	1	0	0	0	0	6	2	0	0	0	0	0				

(単位:件・人)

事故類型	警察署	総数	福島	福島	伊達	二本松	山形	山形	北山	須賀川	白河	石川	棚倉	田村	会津若松	猪苗代	喜多方	会津坂下	南会津	いわき中央	いわき東	いわき南	南相馬	双葉	相馬	高遠
			件	死	傷	件	死	傷	件	死	傷	件	死	傷	件	死	傷	件	死	傷	件	死	傷	件	死	傷
車面単独	件	68	8	1	2	1	1	6	3	4	2	0	0	0	0	9	0	3	0	10	3	1	2	1	1	9
	死傷	9	1	0	1	0	0	1	0	0	0	0	0	0	0	2	0	0	0	0	1	0	1	0	0	2
工作物衝突	件	39	3	0	2	0	0	5	2	1	2	0	0	0	0	2	0	1	0	5	2	0	2	1	1	8
	死傷	5	0	1	0	0	0	0	0	0	0	0	0	0	0	0	0	0	0	0	0	0	1	0	0	2
電柱	件	43	3	0	1	0	0	4	2	1	2	0	0	0	2	0	1	2	0	7	4	0	1	3	1	9
	死傷	4	0	0	0	0	0	1	0	0	1	0	0	0	0	0	0	0	0	2	0	0	0	0	0	0
標識	件	2	1	0	0	0	0	1	0	0	0	0	0	0	0	0	0	0	0	0	0	0	0	0	0	0
	死傷	0	0	0	0	0	0	0	0	0	0	0	0	0	0	0	0	0	0	0	0	0	0	0	0	0
分離安全	件	8	1	0	0	0	0	1	0	0	0	0	0	0	0	0	0	0	0	0	1	0	0	0	0	4
	死傷	0	0	0	0	0	0	0	0	0	0	0	0	0	0	0	0	0	0	0	0	0	0	0	0	0
防犯等	件	11	1	0	0	0	0	1	0	0	0	0	0	0	0	0	0	0	0	0	0	0	0	0	0	4
	死傷	3	0	0	0	0	0	0	0	0	0	0	0	0	0	0	0	0	0	0	0	0	0	0	0	0
家屋・塀	件	5	0	0	0	0	0	1	0	1	0	0	0	0	1	0	0	0	0	0	1	0	1	0	0	0
	死傷	0	0	0	0	0	0	0	0	0	0	0	0	0	0	0	0	0	0	0	0	0	0	0	0	0
橋梁・橋脚	件	1	0	0	1	0	0	0	0	0	0	0	0	0	0	0	0	0	0	0	0	0	0	0	0	0
	死傷	0	0	0	0	0	0	0	0	0	0	0	0	0	0	0	0	0	0	0	0	0	0	0	0	0
その他	件	8	0	0	1	0	0	1	1	0	1	0	0	0	1	0	1	0	0	2	0	0	0	0	0	0
	死傷	2	0	0	1	0	0	1	0	0	1	0	0	0	0	0	0	0	0	0	0	0	0	0	0	0
駐重車衝突 (運転者不在)	件	13	2	1	0	0	1	0	1	0	0	0	0	0	2	0	0	1	0	3	0	1	0	0	0	1
	死傷	0	0	0	0	0	0	0	0	0	0	0	0	0	0	0	0	0	0	0	0	0	0	0	0	0
路外逸脱	件	14	2	1	0	0	1	0	1	0	0	0	0	0	2	0	0	1	0	4	0	1	0	0	0	1
	死傷	6	0	0	0	0	0	1	0	0	1	0	0	0	3	0	0	0	0	1	0	0	0	0	0	0
転落	件	4	0	0	0	0	0	0	0	0	0	0	0	0	0	0	0	0	0	0	0	0	0	0	0	0
	死傷	3	0	0	0	0	0	0	0	0	0	0	0	0	0	0	0	0	0	0	0	0	0	0	0	0
その他	件	2	0	0	0	0	0	0	0	0	0	0	0	0	0	0	0	0	0	0	0	0	0	0	0	0
	死傷	0	0	0	0	0	0	0	0	0	0	0	0	0	0	0	0	0	0	0	0	0	0	0	0	0
転倒	件	1	1	0	0	0	0	0	0	0	0	0	0	0	0	0	0	0	0	0	0	0	0	0	0	0
	死傷	1	0	0	0	0	0	0	0	0	0	0	0	0	0	0	0	0	0	0	0	0	0	0	0	0
その他	件	9	2	0	0	1	0	0	0	0	2	0	0	0	2	0	0	0	0	2	0	0	0	0	0	0
	死傷	0	0	0	0	0	0	0	0	0	0	0	0	0	0	0	0	0	0	0	0	0	0	0	0	0
車列	件	4	1	0	0	0	0	1	0	0	0	0	1	0	1	0	0	0	0	0	0	0	0	0	0	0
	死傷	2	1	0	0	0	0	1	0	0	0	0	0	0	0	0	0	0	0	0	0	0	0	0	0	0







(16) 当事者種別・年齢別発生状況

(単位:件・人)

年齢	当事者種別	乗		車				貨物車				特殊車			二輪車					軽自動車			歩行者	不明									
		用		計		大		中		標準		普通		軽		大			小			計			原付		計		自		計		
		大	中	大	中	大	中	大	中	大	中	大	中	大	中	大	中	大	中	大	中	大			中	大	中	大	中	大	中	大	中
合計	3,919	0	2	2,044	1,147	0	3,198	72	44	60	167	289	632	0	2	1	2	5	9	0	4	13	12	25	25	1	0	0	6	27			
死	61	0	0	19	15	0	35	5	0	0	2	7	14	0	1	1	0	2	2	0	2	4	5	5	2	0	0	0	3	0			
傷	4,663	4	0	2,477	1,372	0	3,855	89	49	74	189	338	739	0	1	0	2	3	9	0	3	12	24	24	1	0	0	3	34	0			
6歳以下	0	0	0	0	0	0	0	0	0	0	0	0	0	0	0	0	0	0	0	0	0	0	0	0	0	0	0	0	0	0			
7~15歳	5	0	0	0	0	0	0	0	0	0	0	0	0	0	0	0	0	0	0	0	0	0	0	0	0	0	0	0	0	0			
16~19歳	144	0	0	73	57	0	130	0	0	1	3	2	6	0	0	0	0	0	0	0	0	0	0	0	0	0	0	0	0	0	0		
20~24歳	411	4	0	191	172	0	363	1	3	6	18	18	46	0	0	0	0	0	0	0	0	0	2	2	0	0	0	0	0	0	0		
25~29歳	311	4	0	173	97	0	271	5	1	5	23	6	40	0	0	0	0	0	0	0	0	0	0	0	0	0	0	0	0	0	0		
30~34歳	297	1	0	175	81	0	256	1	3	5	19	11	39	0	1	0	0	1	0	0	0	0	1	1	0	0	0	0	0	0	0		
35~39歳	365	0	0	216	100	0	316	3	4	5	22	13	47	0	1	0	0	1	0	0	0	0	1	1	0	0	0	0	0	0	0		
40~44歳	285	7	0	166	79	0	245	5	6	4	15	5	35	0	1	0	0	1	2	0	1	3	0	3	1	0	0	0	0	0	0		
45~49歳	341	0	0	204	94	0	298	6	6	5	18	5	40	0	0	0	0	1	1	0	1	2	0	2	1	0	0	0	0	0	0		
50~54歳	265	4	0	154	58	0	212	11	4	6	15	17	53	0	0	0	0	0	0	0	0	0	0	0	0	0	0	0	0	0	0		
55~59歳	309	0	0	185	63	0	248	13	4	7	15	22	61	0	0	0	0	0	0	0	0	0	0	0	0	0	0	0	0	0	0	0	
60~64歳	339	2	0	197	85	0	284	14	4	5	13	13	49	0	0	0	0	2	0	0	1	3	1	4	2	0	0	0	0	0	0	0	
65~69歳	408	1	0	244	97	0	343	17	4	8	14	16	59	0	0	0	0	2	0	0	1	3	1	4	2	0	0	0	0	0	0	0	
70~74歳	270	3	0	152	70	0	222	7	4	1	15	20	47	0	0	0	0	1	0	0	0	0	0	0	0	0	0	0	0	0	0	0	
75~79歳	316	0	0	173	83	0	256	8	4	1	19	27	59	0	0	0	0	1	0	0	0	0	0	0	0	0	0	0	0	0	0	0	
80歳以上	326	8	1	178	88	0	268	6	5	5	7	31	54	0	0	0	0	2	0	0	0	2	1	3	0	0	0	0	0	0	0	0	
不明	392	1	0	204	112	0	317	6	5	7	8	36	62	0	0	0	0	1	0	0	1	0	1	2	0	0	0	0	0	0	0	0	
	341	4	0	170	101	0	271	4	7	6	9	39	65	0	0	0	0	1	0	0	0	1	2	3	0	1	0	0	0	0	0	0	
	383	0	0	192	110	0	302	4	8	10	10	44	76	0	0	0	0	1	0	0	0	1	2	3	0	1	0	0	0	0	0	0	
	237	0	0	123	64	0	187	4	1	3	6	33	47	0	0	1	1	2	0	0	0	0	1	1	0	0	0	0	0	0	0	0	
	282	4	0	151	75	0	226	6	2	3	6	37	54	0	0	0	1	1	0	0	0	0	0	0	0	0	0	0	0	0	0	0	
	191	6	0	84	54	0	138	2	0	6	3	36	47	0	0	0	0	0	0	0	0	1	2	3	3	0	0	0	0	0	0	0	
	217	0	0	94	60	0	154	3	0	6	7	42	58	0	0	0	0	0	0	0	0	1	1	1	1	0	0	0	0	0	0	0	
	169	6	0	63	54	0	117	1	0	0	6	36	43	0	0	0	0	0	0	0	0	0	0	1	1	6	0	0	0	2	0		
	195	0	0	76	61	0	137	1	0	0	7	45	53	0	0	0	0	0	0	0	0	0	0	0	1	1	1	0	0	0	0	0	
	27	0	0	0	0	0	0	0	0	0	0	0	0	0	0	0	0	0	0	0	0	0	0	0	0	0	0	0	0	0	0	0	
	34	0	0	0	0	0	0	0	0	0	0	0	0	0	0	0	0	0	0	0	0	0	0	0	0	0	0	0	0	0	0	0	

(17)年齡別・違反別事故發生狀況

(單位:件・人)

違反 合計	16 歲 未 滿		20歲代				30歲代				40歲代				50歲代				60歲代				70歲代				80 歲 以 上	不明	合計	
	件	死	5	20	24	25	計	30	34	35	計	40	44	45	計	50	54	55	計	60	64	65	計	70	74	75				計
惡質違反	1	24	75	44	119	50	48	285	297	285	582	265	339	604	270	301	571	326	341	667	237	191	428	169	3,919					
信號無視	0	0	0	1	2	0	1	7	8	7	15	3	2	0	0	0	0	0	0	0	0	0	0	0	0					
最高速度	0	0	0	0	0	0	0	0	0	0	0	0	0	0	0	0	0	0	0	0	0	0	0	0	0					
通過・追越	0	4	13	0	13	3	3	3	6	3	6	3	5	8	1	3	4	7	6	13	4	5	9	4	61					
一時不停止	1	10	27	18	45	21	22	22	43	16	19	35	20	17	20	17	37	16	28	44	15	30	45	26	286					
步行者等妨害	0	4	15	17	32	17	10	27	52	17	21	38	23	20	43	21	35	32	66	17	15	32	12	0	265					
酒酔い運転	0	4	15	20	35	17	12	29	29	22	25	47	17	28	45	34	31	2	65	17	15	32	13	0	270					
橫斷等禁止	0	2	4	7	11	14	4	18	4	18	4	8	12	6	7	13	15	8	23	9	1	10	4	0	93					
車間距離不保持	0	0	0	0	0	0	0	0	0	0	0	0	0	0	0	0	0	0	0	0	0	0	0	0	0					
進路変更禁止	0	0	0	0	0	0	0	0	0	0	0	0	0	0	0	0	0	0	0	0	0	0	0	0	0					
右折違反	0	0	0	0	0	0	0	0	0	0	0	0	0	0	0	0	0	0	0	0	0	0	0	0	0					
左折違反	0	0	0	0	0	0	0	0	0	0	0	0	0	0	0	0	0	0	0	0	0	0	0	0	0					
優先通行妨害	1	18	46	17	63	26	22	48	25	28	53	26	32	58	32	36	68	32	30	62	32	30	62	12	0	383				
交差点安全進行	0	4	11	9	20	18	12	30	13	16	29	14	17	31	12	12	11	23	11	23	11	10	21	9	0	167				
徐行違反	0	0	0	0	0	0	0	0	0	0	0	0	0	0	0	0	0	0	0	0	0	0	0	0	0	0				
乘車不適當	0	0	0	0	0	0	0	0	0	0	0	0	0	0	0	0	0	0	0	0	0	0	0	0	0	0				

(単位:件・人)

年 齢	16歳未満	20歳代			30歳代			40歳代			50歳代			60歳代			70歳代			80歳以上	不明	合計				
		20		25	30		35	40		45	50		55	60		65	70		75							
		19	24	29	34	39	44	49	54	59	64	69	74	79	計	計	計	計	計							
違反	件	0	0	0	0	0	0	0	0	0	0	0	0	0	0	0	0	0	0	0	0	0	0			
	死傷	0	0	0	0	0	0	0	0	0	0	0	0	0	0	0	0	0	0	0	0	0	0	0		
過労運転	件	0	0	0	0	0	0	0	0	0	0	0	0	0	0	0	0	0	0	0	0	0	0	0		
	死傷	0	0	0	0	0	0	0	0	0	0	0	0	0	0	0	0	0	0	0	0	0	0	0	0	
ドア開放	件	0	0	0	0	0	0	0	0	0	0	0	0	0	0	0	0	0	0	0	0	0	0	0	0	
	死傷	0	0	0	0	0	0	0	0	0	0	0	0	0	0	0	0	0	0	0	0	0	0	0	0	0
安全運転義務違反	件	2	92	230	488	180	193	373	156	217	373	175	182	188	370	122	83	205	78	0	2,318	0	0	0	0	
	死傷	0	1	1	3	4	1	5	1	1	6	7	4	2	6	4	2	6	0	0	30	0	0	0	0	0
ハンドルの操作	件	0	3	7	2	9	2	9	2	1	2	2	2	2	4	2	2	4	2	3	30	0	0	0	0	
	死傷	0	0	0	0	0	0	0	0	0	0	0	0	0	0	0	0	0	0	0	2	0	0	0	0	0
ブレーキ操作	件	0	6	23	20	43	12	10	15	15	30	13	10	16	26	14	12	26	12	0	188	0	0	0	0	0
	死傷	0	0	0	0	0	0	0	0	0	0	0	0	0	0	0	0	0	0	0	2	0	0	0	0	0
前方不注意	件	2	40	114	98	212	78	86	100	158	150	79	76	74	150	41	31	72	29	0	977	0	0	0	0	0
	死傷	0	1	1	3	4	2	3	0	0	3	5	6	2	1	3	2	1	3	0	20	0	0	0	0	0
動静不注意	件	0	27	69	63	132	60	47	45	46	91	30	35	39	74	26	13	39	11	0	546	0	0	0	0	0
	死傷	0	0	0	0	0	0	0	0	0	0	0	0	0	0	0	0	0	0	0	0	0	0	0	0	0
安全確認	件	0	15	34	41	75	24	47	33	50	83	39	45	56	110	29	24	61	21	0	570	0	0	0	0	0
	死傷	0	0	0	0	0	0	0	0	0	0	0	0	0	0	0	0	0	0	0	4	0	0	0	0	0
安全速度	件	0	18	42	42	84	28	53	36	55	91	42	54	63	119	41	24	65	22	0	576	0	0	0	0	0
	死傷	0	1	6	4	10	2	1	4	4	8	6	3	9	3	3	0	3	0	0	34	0	0	0	0	0
その他	件	0	0	0	0	0	0	0	0	0	0	0	0	0	0	0	0	0	0	0	0	0	0	0	0	0
	死傷	0	1	11	4	15	2	1	4	7	11	6	3	4	9	4	4	4	0	0	43	0	0	0	0	0
歩行者	件	0	0	5	2	7	2	2	4	0	1	1	2	2	3	2	1	3	2	0	23	0	0	0	0	0
	死傷	0	0	0	0	0	0	0	0	0	0	0	0	0	0	0	0	0	0	0	2	0	0	0	0	0
信号無視	件	0	0	10	3	13	4	1	5	0	1	2	2	1	2	3	2	1	3	2	31	0	0	0	0	0
	死傷	0	3	7	2	9	6	1	7	3	3	6	4	2	4	10	2	4	10	1	47	0	0	0	0	0
駐停車面の直前直後横断	件	0	0	0	0	0	0	0	0	0	0	0	0	0	0	0	0	0	0	0	0	0	0	0	0	0
	死傷	0	0	0	0	0	0	0	0	0	0	0	0	0	0	0	0	0	0	0	0	0	0	0	0	0
走行車両の直前直後横断	件	0	0	0	0	0	0	0	0	0	0	0	0	0	0	0	0	0	0	0	0	0	0	0	0	0
	死傷	0	0	0	0	0	0	0	0	0	0	0	0	0	0	0	0	0	0	0	0	0	0	0	0	0
飛び出し	件	1	0	0	0	0	0	0	0	0	0	0	0	0	0	0	0	0	0	0	1	0	0	0	0	0
	死傷	0	0	0	0	0	0	0	0	0	0	0	0	0	0	0	0	0	0	0	0	0	0	0	0	0
その他	件	0	1	0	0	0	0	0	0	0	0	0	0	0	0	0	0	0	0	0	1	0	0	0	0	0
	死傷	0	1	0	0	0	0	0	0	0	0	0	0	0	0	0	0	0	0	0	2	0	0	0	0	0
不明	件	0	0	0	0	0	0	0	0	0	0	0	0	0	0	0	0	0	0	0	27	0	0	0	0	0
	死傷	0	0	0	0	0	0	0	0	0	0	0	0	0	0	0	0	0	0	0	34	0	0	0	0	0



(19) 当事者種別・用途別発生状況 (単位:件・人)

用途別	当事者種別		乗用車					貨物車					特殊車			自動車						軽自動車			歩行者	不明					
	合計	計	大	中	標準	普通	軽	ミニ	合計	大	中	標準	普通	軽	計	大	中	小	原付			計					自	運転補助	その他		
																			型	型	型	型	型	型	型	二				原	付
	二	原	付	計	二	原	付	計	大	中	小	農	耕	重	計	大	中	小	農	耕	重	計	大	中	小	農	耕	重	計	自	運転補助
台	件	死	5	0	2	2,044	1,147	0	3,198	72	44	60	167	289	632	0	2	1	2	5	9	0	4	13	12	25	1	0	6	27	
件	死	61	1	0	19	15	0	35	5	0	0	2	7	14	0	1	1	0	2	2	2	0	2	4	1	5	2	0	3	0	
件	死	4,683	4	0	2,477	1,372	0	3,855	89	49	74	189	338	739	0	1	0	2	3	9	0	3	12	12	24	1	0	3	34		
件	死	4	4	0	0	0	0	4	0	0	0	0	0	0	0	0	0	0	0	0	0	0	0	0	0	0	0	0	0	0	
件	死	3	3	0	0	0	0	3	0	0	0	0	0	0	0	0	0	0	0	0	0	0	0	0	0	0	0	0	0	0	
件	死	0	0	0	0	0	0	0	0	0	0	0	0	0	0	0	0	0	0	0	0	0	0	0	0	0	0	0	0	0	
件	死	48	0	0	48	0	0	48	0	0	0	0	0	0	0	0	0	0	0	0	0	0	0	0	0	0	0	0	0	0	
件	死	51	0	0	51	0	0	51	0	0	0	0	0	0	0	0	0	0	0	0	0	0	0	0	0	0	0	0	0	0	
件	死	2	0	0	2	0	0	2	0	0	0	0	0	0	0	0	0	0	0	0	0	0	0	0	0	0	0	0	0	0	
件	死	0	0	0	0	0	0	0	0	0	0	0	0	0	0	0	0	0	0	0	0	0	0	0	0	0	0	0	0	0	
件	死	0	0	0	0	0	0	0	0	0	0	0	0	0	0	0	0	0	0	0	0	0	0	0	0	0	0	0	0	0	
件	死	109	0	0	0	0	0	0	0	57	25	10	6	11	109	0	0	0	0	0	0	0	0	0	0	0	0	0	0	0	
件	死	5	0	0	0	0	0	0	4	4	0	0	1	5	0	0	0	0	0	0	0	0	0	0	0	0	0	0	0	0	
件	死	139	0	0	0	0	0	0	74	27	11	8	19	139	0	0	0	0	0	0	0	0	0	0	0	0	0	0	0	0	
件	死	58	0	0	29	7	0	36	0	5	3	10	4	22	0	0	0	0	0	0	0	0	0	0	0	0	0	0	0	0	
件	死	1	0	0	1	0	0	1	0	0	0	0	0	0	0	0	0	0	0	0	0	0	0	0	0	0	0	0	0	0	
件	死	74	0	0	43	7	0	50	0	7	3	10	4	24	0	0	0	0	0	0	0	0	0	0	0	0	0	0	0	0	
件	死	0	0	0	0	0	0	0	0	0	0	0	0	0	0	0	0	0	0	0	0	0	0	0	0	0	0	0	0	0	
件	死	0	0	0	0	0	0	0	0	0	0	0	0	0	0	0	0	0	0	0	0	0	0	0	0	0	0	0	0	0	
件	死	2	0	0	2	0	0	2	0	0	0	0	0	0	0	0	0	0	0	0	0	0	0	0	0	0	0	0	0	0	
件	死	0	0	0	0	0	0	0	0	0	0	0	0	0	0	0	0	0	0	0	0	0	0	0	0	0	0	0	0	0	
件	死	3,127	1	0	1,961	1,138	0	3,102	0	0	0	0	0	0	0	0	0	0	0	0	0	0	0	0	0	0	0	0	0	0	
件	死	37	0	0	17	15	0	32	0	0	0	0	0	0	0	0	0	0	0	0	0	0	0	0	0	0	0	0	0	0	
件	死	3,767	1	0	2,377	1,363	0	3,743	0	0	0	0	0	0	0	0	0	0	0	0	0	0	0	0	0	0	0	0	0	0	
件	死	501	0	0	0	0	0	0	15	14	47	151	274	501	0	0	0	0	0	0	0	0	0	0	0	0	0	0	0	0	
件	死	9	0	0	0	0	0	0	1	0	0	2	6	9	0	0	0	0	0	0	0	0	0	0	0	0	0	0	0	0	
件	死	576	0	0	0	0	0	0	15	15	60	171	315	576	0	0	0	0	0	0	0	0	0	0	0	0	0	0	0	0	
件	死	64	0	0	0	0	0	0	0	0	0	0	0	0	0	2	1	2	5	0	0	0	0	0	0	0	0	0	6	27	
件	死	7	0	0	0	0	0	0	0	0	0	0	0	0	0	1	1	0	2	0	0	0	0	0	0	0	2	0	3	0	
件	死	65	0	0	0	0	0	0	0	0	0	0	0	0	0	1	0	2	3	0	0	0	0	0	0	24	1	0	3	34	

(20) 地方振興局別交通事故発生状況 (単位:件・人)

振興局	区分	発生状況						青年運転者						女性運転者						高齢運転者							
		本年		前年		前年比		本年		前年		前年比		本年		前年		前年比		本年		前年		前年比			
		死者	傷者	件数	死者	傷者	件数	死者	傷者	件数	死者	傷者	件数	死者	傷者	件数	死者	傷者	件数	死者	傷者	件数	死者	傷者	件数		
北陸地方振興局	市町村	463	7	553	27	4	39	55	75	-21	-26	182	1	223	41	1	65	96	109	18	-1	21					
	福島市	142	1	163	-82	-1	-101	17	1	-10	-4	41	-1	48	-47	-1	-57	39	44	-17	-1	-20					
	福島市計	605	8	716	-55	3	-62	72	1	-36	223	1	271	-6	0	8	135	0	153	1	-1	1					
	伊達市	75	2	95	-12		-12	13	20	3	6	23	1	28	-6	1	-11	22	25	-5	-1	-6					
	二本松市	84	2	92	-23		-33	15	15	-2	-4	28	-1	31	-4	-1	-4	18	22	-6	-2	-8					
	桑折町	13	1	15	-2		-3	1	1	-1	-3	4		4			-2	4	6	3		5					
	国見町	10	1	9	1	1	-4	1	1	1	-4	5		5	2		-1	4	4	4							
	川俣町	20	1	23	-5	1	-4	6	10	4	8	9		10	1			5	1	4	-5	1	-8				
	飯野町	43	2	47	-6	2	-11	8	0	12	3	0	0	0	19	3	0	-3	13	1	14	-2	1	-4			
	本宮市	81	1	93	-5	-3	6	14	15	1	2	22		25	-14	-2	-10	16	1	20	-5	1	-2				
大玉村	20	1	21	-9	-2	-11	4	5	2	2	9		10	3	-1	4	4	5	5	-3	-1	-3					
計	908	16	1,064	-110	0	-123	126	1	159	-18	1	-27	323	2	384	-24	-3	208	2	239	-20	-3	-22				
山形地方振興局	郡山市	615	5	734	-60	2	-84	80	102	-23	-29	202	1	237	-42		-62	137	1	161	4	10					
	山形市	305	4	351	-29	-2	-49	44	1	52	2	3	104	1	118	-12	-21	63	73	-2	-3	-5					
	市計	920	9	1,085	-89	0	-133	124	1	154	-21	0	-26	306	2	355	-54	0	-83	200	1	234	2	-3	5		
	須賀川市	107	3	130	-64	-1	-55	14	20	-16	-2	-13	42	1	53	-24		-19	26	2	25	-9	-10				
	鏡石町	14	1	15	-11		-16	4	4	-1	-2	4		4	-2		-4	2	2	3	-4		-3				
	天栄村	7	1	10	-3	-1	-1	1	1	1	0	2	2	5	1	3	1	1	1	1	-2	-1	-1				
	郡計	21	0	25	-14	-1	-17	5	0	5	-1	0	-2	6	0	9	-1	0	3	0	4	-6	-1	-4			
	石川町	16	1	19	-3		-5	1	1	1		5		5	2			5	5	6	1						
	玉川村	13	1	14	6		6	3	4	3	4	2		2	-1		-1	5	5	5	1						
	平田村	7	1	8	2		2	2	2	2	2	1	1	1	1	1	1	1	1	2	2	2	1	1			
福島地方振興局	石川町	4	1	4	-1	-1	-1	1	1	-1	-1	1	1	1	1	1	1	1	2	2	2	-1	-1				
	古殿町	2	2	2	-1	-1	-1	1	1	1	1	1	1	1	1	1	1	1	2	2	2	-1	-1				
	古殿町計	42	0	47	3	-2	2	7	0	8	4	0	0	10	0	11	0	13	0	15	0	-2	0				
	田村市	43		52	-7		-7	5	6	-6	-7	11	15	15	15	15	15	9	9	11	11	-1	-3				
	三春町	31		38	12		15	2	2	-2	-2	8	11	11	11	11	11	11	13	13	7	7	6				
	小野町	13		15	2		4	4	6	8	1	6	8	8	8	8	8	5	5	6	6	1	1				
	郡計	44	0	53	14	0	19	2	2	0	-2	14	0	19	3	0	5	16	0	19	7	0	7				
	計	1,177	12	1,392	-157	-4	-191	157	1	195	-42	-2	-45	389	3	462	-81	0	-104	267	3	308	-7	-6	-5		
	白河地方振興局	白河市	111	2	140	10	-6	20	12	15	3	6	38	1	45	8	11	11	29	1	37	-1	-3				
		西郷村	35	2	45	11	1	18	5	4	2	1	13	2	17	4	2	5	13	17	6	6	10				
西郷村計		11	1	18	-6		-5	2	3	-1	-1	4		8	-1		-4	3	3	2	2	2					
中島村		3	1	3	-4	-1	-3	1	1	1	1	1	1	1	1	1	1	1	1	1	1	-1	-1				
矢吹町		26	2	31	-8		-5	1	2	-6	-5	12	1	13	4	4	6	9	2	7	5	2	3				
郡計		75	4	97	-7	0	5	9	1	10	-5	1	7	26	2	1	7	26	2	28	12	1	15				
柵倉町		20		22	-14		-23	3	4	-1	-1	7	5	8			5	5	5	5	-3	-3					
祭町		8		8	-1	-1	-3	2	2	1	-1	2	2	2	2	2	2	2	2	2	2	-4	-1	-3			
白川村		9		9	9		9	1	1	-3	-4	1	1	1	1	1	1	2	2	2	2	2	2				
川村		3		3	3		3	1	1	1	1	1	1	1	1	1	1	2	2	2	2	2	2				
計	40	0	42	-15	-2	-28	7	0	8	-2	0	-4	12	0	13	-3	-1	6	7	7	-7	-1	-10				
計	226	6	279	-12	-8	-3	28	1	33	-4	1	-3	79	4	96	7	0	12	62	3	72	4	0	2			

(単位：件・人)

振興局	区分	発生状況						青年運転者						女性運転者						高齢運転者						
		本年		前年		前年比		本年		前年		前年比		本年		前年		前年比		本年		前年		前年比		
		死者	傷者	死者	傷者	比率	死者	傷者	比率	死者	傷者	比率	死者	傷者	比率	死者	傷者	比率	死者	傷者	比率	死者	傷者	比率		
津会津地方振興局	市町村	会津若松市	202	6	219	-52	4	-80	28	33	-9	-17	76	81	-3	-1	-8	50	1	52	-16				-21	
		喜多方市	53		62	-12		-15	7	8	-1	-3	16	22	-5	-5	-1	11		15	-9				-7	
		北塩原村	3		9	-2		2	2	8	1	7	1	1	-4	-6		2		2	-2				-3	
		西会津町	3		3	-2	-1	-5					3	3	1	-1	-4		2		2	1			-1	
		麻績町	7		8	-4	-1	-8					3	3	1	1	-4		4		4	1			-1	
		磐梯町	33	2	50	1	1	-33	3	3	-1	-3	10	11	3	1	1	11	2	19	1	1			3	
		猪苗代町	46	2	70	-7	-1	-11	5	11	0	4	14	15	-1	0	-9	17	2	25	1	-1			2	
		計	37		46	-1	-1	3	3	4			15	18	4		6	16	20	20	5	-1			6	
		河津町	5		6	-1		-4	5	5			4	5	2		1	2	2	2	2	-1			-2	
		湯川村	4		5	-3	-1	-4	1	1	1	1	1	1	1	-1	-1	1	1	1	1	-2			-1	
		柳津町	46	0	57	-5	-2	-5	4	5	1	0	20	24	6	0	6	19	0	23	2	-2			3	
		計	22		25	-6	-2	-2	1	1			6	8	-7	-1	-4	10	12	12	12	-1			2	
		会津美里町	2		2	-2	-2		2	2	2	2	2	2	2	0	0	0	2	0	2	0				-2
		三島町	4		4	3	-1	4	2	2	2	2	2	2	2	2	2	2	2	2	2	2				-2
		金山町	1		1	1	1	1	1	3	0	3	0	6	8	-8	-1	-5	12	0	14	-2				2
昭和村	29	0	32	-4	-3	1	3	0	3	2	2	6	8	-8	-1	-5	12	0	14	-2				2		
計	376	8	440	-80	-2	-110	47	60	-7	0	-12	132	150	-11	-2	-17	109	3	129	-24				-21		
相馬地方振興局	市町村	南会津町	19		26	-3		2	4	2	4	4	6	-2	-2	-2	3	3	3	3	-5				-5	
		下郷町	5		7	-9		1	1	1	1	1	1	1	1	1	1	2	2	4	4	-5			-9	
		只見町	1		2		1	1										1	1	2	2	1			2	
		計	25	0	35	-12	0	-24	3	5	3	0	5	7	-2	0	-2	6	6	9	9	-9				-12
		南相馬市	84	4	91	-5	1	-7	7	8	-1	-1	39	42	15	1	15	23	2	25	2	-7				-9
		相馬市	56	2	73	-37	1	-35	7	10	-5	-3	23	31	-10	-8	-8	15	17	17	11				-17	
		計	11	1	11		1	-7					2	3	1			3	1	2	2	1				1
		檀野町	11		14	4	3	3	1	1	1	1	2	2	2	2	2	2	3	3	3	1				1
		富岡町	12	1	18	1	1	3	1	1	-1	-1	2	2	2	1	1	3	1	5	5	2				1
		川内村	1		2		1	1										1	1	2	2	2				1
		大熊町	4		4	1		-1	1									1	1	1	1	1				1
		双葉町	2		3	-2	-1	-1										2	2	3	3	1				3
		浪江町	7		15	5	5	13	1	3	1	3	2	2	2	1	1	1	1	3	3	1				3
		葛尾村	48	2	67	8	2	10	2	4	-3	0	8	9	5	0	4	12	2	16	5	2				7
		計	9	1	9	-5	1	-6	1	1	-1	-1	2	2	-2	-2	-2	2	2	2	2	1				1
新地町	2		2	-2	-2											1	1	1	1	-1				-1		
飯館村	11	1	11	-7	1	-8	1	0	1	-2	0	3	3	-2	0	-2	2	2	2	0				0		
計	199	9	242	-41	5	-40	17	23	-11	0	-12	73	85	8	1	9	52	4	60	-13				-19		
いわき地方振興局	市町村	い中央署	633	4	743	-146	-5	-167	109	142	-1	11	220	259	-63	-1	-70	146	160	160	-42				-61	
		東署	207	3	247	-72	2	-80	33	39	-3	-5	83	99	-16	1	-20	44	48	48	-15				-26	
		南署	113		153	-12	-1	2	21	30	9	16	36	49	-17	-12	29	39	39	39	-8				-10	
		計	953	7	1,143	-230	-4	-245	163	211	6	-1	22	339	407	-96	0	-102	219	247	247	-65				-97
		合	3,864	58	4,595	-642	-13	-736	541	686	-73	-1	-72	1,340	1,591	-199	-4	-220	923	1,064	1,064	-134				-174
高速度(外数)	市町村	計	55	3	88	-31	-1	-63	6	12	-7	2	6	13	-5	1	-6	2	4	4	-5				-2	
		計	55	3	88	-31	-1	-63	6	12	-7	2	6	13	-5	1	-6	2	4	4	-5				-2	

(21) 地方振興局別・状態別交通事故被害状況

(単位：件・人)

振興局	区分	道						路						形						交 差 点						カ ー プ ・ 屈 折	
		国		道		県		市 町 村 道		そ の 他		市 街 地		非 市 街 地		交 差 点		カ ー プ ・ 屈 折									
		件数	死者	傷者	件数	死者	傷者	件数	死者	傷者	件数	死者	傷者	件数	死者	傷者	件数	死者	件数	死者	件数	死者					
福岡振興局	市 町 村	133	167	96	2	119	207	4	238	1	29	387	5	463	76	2	90	278	3	321	10	10					
	福島署	39	47	29	34	69	62	13	113	1	128	29	35	84	98	6	35	84	98	6	10	6					
	福岡北署	172	214	125	2	153	269	4	307	39	42	500	6	591	105	2	125	362	3	419	16	1					
	市 計	31	39	15	25	23	1	25	6	6	34	2	37	41	58	47	58	47	1	52	2	2					
北地域	伊達市	24	27	26	1	29	28	1	29	6	7	34	39	39	50	2	53	44	48	10	48	11					
	二本松市	1	1	6	8	5	5	1	5	1	10	12	3	11	13	3	11	13	13	13	13						
地方振興局	桑折町	6	5	2	2	2	2	2	2	2	5	1	4	5	5	6	5	6	1	5	5						
	国見町	11	12	2	2	9	7	9	9	11	14	9	1	14	9	1	9	10	12	12	2	1					
	川俣町	18	2	10	0	12	14	0	16	1	0	26	1	30	17	1	17	27	1	30	2	1					
	飯野町	30	33	30	4	39	16	1	16	5	5	44	48	48	37	1	45	53	1	54	4	6					
	本宮市	11	12	4	1	4	4	4	4	1	1	2	2	2	18	1	19	11	13	13	1	1					
	大玉村	286	4	343	4	262	354	7	397	58	62	640	9	747	288	7	317	544	6	616	35	3					
山形県	市 町 村	83	101	136	1	177	368	4	428	28	28	557	5	662	58	72	406	5	491	11	12						
	山形署	79	93	53	62	180	156	2	180	17	16	235	3	263	70	1	88	188	1	218	9	14					
	山形北署	162	194	189	1	239	524	6	608	45	44	792	8	925	128	1	160	594	6	709	20	0					
	市 計	28	34	26	1	33	48	1	57	5	6	60	3	74	47	56	58	1	73	5	6	6					
岩手県	須賀川市	5	5	2	7	8	2	8	2	2	3	3	3	3	11	12	9	10	10	10	7	2					
	鏡石町	6	6	2	0	5	11	0	12	2	2	3	0	3	18	0	22	13	0	17	2	0					
	天栄村	4	5	10	11	1	1	1	1	2	2	3	3	3	13	7	16	7	7	7	1	1					
中部	石川町	9	10	3	3	4	3	3	4	3	1	1	1	1	12	13	4	4	4	4	4	1					
	玉川村	6	7	7	1	1	1	1	1	1	1	1	1	1	6	7	2	3	3	3	3	1					
地方振興局	平田村	1	1	1	1	1	1	1	1	1	1	1	1	1	3	3	3	3	3	3	3	3					
	浅川町	1	1	1	1	1	1	1	1	1	1	1	1	1	1	1	1	1	1	1	1	1					
	浅島町	21	24	15	0	16	2	2	4	0	5	7	0	7	35	0	40	18	0	19	2	0					
	殿町	28	33	8	10	6	6	6	8	1	1	12	15	15	31	37	15	18	18	18	2	4					
	田村市	17	19	10	14	3	3	3	4	1	1	10	13	21	21	25	14	17	17	17	2	4					
	三春町	5	5	6	8	2	2	2	2	0	1	7	7	8	6	7	7	7	7	8	8	3					
	小野町	22	24	16	0	22	5	0	6	1	0	17	0	21	27	0	32	21	0	25	4	0					
	郡 計	267	2	315	2	325	596	7	693	58	59	891	11	1,045	286	1	347	719	7	861	35	0					
	市 計	39	49	20	27	48	1	58	4	6	6	75	2	87	36	53	65	2	76	5	6	6					
白河市	西郷村	17	22	6	9	12	3	14	14	1	23	1	31	12	1	14	23	31	31	31	3	4					
	泉崎村	6	12	2	2	2	3	4	4	1	2	2	4	9	9	14	6	6	8	8	8	4					
南	白河	6	6	2	2	2	2	2	2	1	1	1	1	1	2	2	2	1	1	1	1	1					
地方	中島	29	8	6	8	9	2	9	9	6	6	15	1	17	11	1	14	15	2	17	4	5					
	吹町	12	14	3	3	5	5	5	5	7	7	11	2	11	9	11	7	7	7	7	7	2					
	町 計	8	8	1	1	1	3	3	3	1	1	4	4	4	4	4	4	4	4	4	4	4					
振興局	東白川	4	4	1	1	1	3	3	3	1	1	5	5	5	5	5	5	5	6	6	6	2					
	矢祭町	25	27	6	0	6	8	0	8	1	0	20	0	20	20	0	22	19	0	19	4	4					
	堤川村	93	118	42	0	54	80	4	93	11	14	136	4	160	90	2	119	129	4	152	13	0					
	郡 計	2	2	0	0	0	0	0	0	0	0	4	4	4	4	4	4	4	4	4	4	15					



(単位：件・人)

振興局 区分	道			市町村道			その他			路						形			交差点			カーブ・屈折			
	国道		道	県道		道	市町村道		その他		市街地		非市街地		交差点		カーブ・屈折		交差点		カーブ・屈折				
	件数	死者	傷者	件数	死者	傷者	件数	死者	傷者	件数	死者	傷者	件数	死者	傷者	件数	死者	傷者	件数	死者	傷者	件数	死者	傷者	
相馬市	68	2	76	1	44	76	2	81	17	18	148	2	163	54	4	56	121	2	134	10	1	10			
	14		16	15	17	24		29			30		35	23		27	34		40	4		4			
会津若松市	1		3	2	6	3		3						3		9				2		2			
	15	2	25	12	13	4		5	2	7	9	2	10	24	2	40	16	0	18	1	2	2			
	16	2	28	21	27	7	0	8	2	7	11	0	12	35	2	58	22	0	25	5	0	8			
	15	19	19	9	12	7	8	6		7	25		29	12		17	14		19	2		2			
会津川村	1	1	2	2	2	3		3						5	6	6	3	4			1	2			
	4	5	5						0	7	25	0	29	21	0	5	17	0	23	3	0	4			
	20	0	25	11	14	9	0	11	6	7	25	0	29	21	0	28	17	0	23	3	0	4			
会津美里町	2	2	9	9	11	9		10	2	2	14		14	8		11	13	15		1	1	1			
	2	2	4											2	2	2	1								
	4	4	4	1	1									4	4	4	4								
	8	0	8	10	12	9	0	10	2	0	2	14	0	14	15	0	18	14	0	16	4	0	4		
南会津郡	126	4	153	98	114	125	2	139	27	34	228	2	253	148	6	187	208	2	238	26	1	30			
	17		24	1	1	1		1			6		6	13		20	9		13	4		6			
	4		6			1		2	1	1				5		7	1		1	1	1	3			
南相馬市	21	0	30	1	1	2	0	3	1	0	6	0	6	19	0	29	11	0	16	5	0	9			
	11	1	13	35	2	35	34	1	38	4	51	2	53	33	2	38	57	1	62	6	1	5			
	14		20	21	1	25	18	1	25	3	28	2	36	28		37	31	1	41	4		6			
	9	10	10	2	1	1		1			8	1	8	3		3	6	1	5						
相馬市	8	11	2	2	2	1		1			6		7	5		7	7		8						
	9	1	13	3	5	1		2			6	1	10	6		8	3		5	3	1	7			
	3	3	3			1		2	1	1			1	4		4	1		2						
	2	3	3					1			1		1	1		2	2		8						
	6	14	14			1		1						7		15	4		8						
	37	1	54	7	8	3	0	4	1	0	21	2	26	27	0	41	21	1	28	4	1	8			
相馬郡	5	1	5	1	1	3		3			1		1	8		8	6		6						
	5	1	5	2	2	4	0	4	0	0	1	0	1	10	1	10	7	0	1	1	0	1			
	5	1	5	2	2	4	0	4	0	0	1	0	1	10	1	10	7	0	1	1	0	1			
相馬郡	67	3	92	65	4	70	59	2	71	8	101	6	116	98	3	126	116	3	138	15	2	20			
	133	1	159	177	3	215	278	321	45	48	476	2	548	157	2	195	364	3	423	26	2	29			
	20	25	93	1	111	71	1	80	23	1	31	180	2	217	27	30	102	1	116	6	11	11			
	44	60	39	39	53	27	37	37	3	3	89		112	24	41	63	41	63	81	3	5	5			
相馬郡	197	1	244	309	4	379	376	1	438	71	1	82	745	4	877	208	3	266	529	4	620	8	45		
	1,057	16	1,295	981	15	1,205	1,592	23	1,834	234	4	261	2,747	36	3,204	1,117	22	1,391	2,256	26	2,641	164	8	202	
										55	7		13	48	3	75	2			2	2	1			
高速道(外数)									3	88															

(単位：件・人)

振興局	区分	曜																																			
		日			月			火			水			木			金			土			日			星			夜								
		件数	死者	傷者	件数	死者	傷者	件数	死者	傷者	件数	死者	傷者	件数	死者	傷者	件数	死者	傷者	件数	死者	傷者	件数	死者	傷者	件数	死者	傷者	件数	死者	傷者						
福島県	福島市	42	2	51	63	75	104	72	1	93	57	63	83	93	60	1	74	341	4	409	122	3	144														
	福島北署	13		20	16	17	31	20		27	12	1	11	29	23		28	109		126	33	1	37														
県北地方	伊達市	55	2	71	79	92	115	92	1	120	69	74	112	0	122	83	1	102	450	4	535	155	4	181													
	二本松市	11	1	14	10	11	13	8		10	12	19	11	14	10		11	60	1	74	15	1	21														
地方振興局	桑折町	8	1	9	14	16	18	6		6	15	17	10	6	11	13	15	59	1	68	25	1	24														
	伊達市	2		4	2	2	1	2		2	2	2	2	2	2	2	2	2	2	2	11	2	2	2													
本宮市	国見町	1		1	1	1	1	1		1	3	3	3	1	2	3	3	1	2	9	1	8	1	1													
	飯野町	3	0	5	5	5	6	0	6	9	8	9	7	1	6	5	0	6	33	2	36	10	0	11													
大玉村	本宮市	9		10	13	15	17	10	1	12	11	13	11	11	10		15	58	1	67	23		26														
	計	2		2	2	2	4	2		3	3	5	2	2	4		6	1	5	4	17	1	3														
郡山北署	郡山北署	88	4	111	123	0	141	173	5	197	127	3	161	115	1	132	157	2	169	125	1	153	677	10	798	231	6	266									
	計	57		85	100	123	86	3	95	99	1	112	93	105	97	111	83	1	103	434	1	525	181	4	209												
須賀川市	須賀川市	28		40	50	1	56	47	2	52	42	44	43	53	55	60	40	1	46	210	1	253	95	4	98												
	計	85	0	125	150	1	179	133	5	147	141	1	156	136	0	158	152	0	171	123	2	149	644	1	778	276	8	307									
中地方振興局	須賀川市	14		18	14	15	16	1	17	15	1	21	15	17	17	18	16	1	24	78	2	98	29	1	32												
	計	1		1	1	1	1	2	4	4		4	4	4	3	3	4		4	9	9	10	5	5													
田村市	田村市	1		1	2	2	2	4		4	7	7	4	7	7	7	4		6	6	6	9	1	1													
	計	2	0	2	3	0	3	1	0	2	8	0	11	0	0	3	4	0	4	15	0	19	6	0	6												
三春町	三春町	3		4	7	8	11	6		6	4	4	5	4	6	7	3		6	7	3	8	33	40	10	12											
	計	2		2	6	7	5	7		10	2	3	6	3	7	3	6		7	3	3	26	32	5	6												
小野町	小野町	2		2	4	4	4	4		5	4	5	1	1	1	1	1		1	1	1	11	13	2	2												
	計	2	0	2	10	0	11	5	0	6	11	0	8	7	0	8	3	0	3	37	0	45	7	0	8												
白河市	白河市	117	0	164	188	1	220	173	6	196	185	2	213	165	0	191	188	0	210	161	3	198	836	3	1,013	341	9	379									
	計	10		18	17	1	17	21	1	23	17	24	12	14	15	15	15		21	80	1	105	31	1	35												
西白河郡	西白河郡	8		14	1	1	9	4		4	4	4	4	4	4	4	4		6	5	1	5	30	2	40	5	5										
	計	1		2	2	3	7	2		2	3	5	1	1	1	1	1		7	7	7	12	4	6													
中島郡	中島郡	4		5	7	9	3	3		3	3	3	7	2	5	2	2		2	2	2	2	2	2	2	2	1	1									
	計	13	0	21	8	0	10	12	1	16	10	0	14	12	2	12	10	1	11	59	4	78	16	0	19												
東白川郡	東白川郡																																				
	計	3		3	2	2	1	1		2	1	1	2	2	2	2	2		2	2	2	7	2	2	2	2	2	2	2	2	2	2	2	2	2	2	
郡	郡	4	0	4	4	4	6	0	6	6	0	6	6	5	11	4	0	12	4	0	5	29	0	31	11	0	11										
	計	27	0	43	29	1	31	39	2	45	33	0	42	34	0	43	35	2	38	29	1	37	168	5	214	58	1	65									



(単位：件・人)

区分	時												間											
	0～2		2～4		4～6		6～8		8～10		10～12		12～14		14～16		16～18		18～20		20～22		22～24	
	死者	傷者	死者	傷者	死者	傷者	死者	傷者	死者	傷者	死者	傷者	死者	傷者	死者	傷者	死者	傷者	死者	傷者	死者	傷者		
振興局	4	4	5	2	4	4	53	73	85	54	66	62	76	60	77	65	1	82	69	22	1	24	10	13
市	1	1	2	2	2	21	26	24	27	14	15	15	18	13	16	17	18	22	25	11	1	12	1	2
町	5	0	7	2	6	71	79	97	112	68	81	77	94	73	93	82	1	100	94	33	2	36	11	0
村	1	6	1	1	1	12	1	7	7	11	13	10	12	7	13	17	23	6	6	3	3	3	3	3
北	1	1	2	2	2	10	11	12	14	10	13	8	8	12	13	14	16	11	11	3	1	2	1	1
地方振興局							3	3	3	2	2	1	2	1	1	5	7	1	1	1	1	1	1	1
桑折町							1	1	3	2	1	1	1	1	1	1	1	1	1	1	1	1	1	1
伊勢町							3	3	3	1	1	3	4	2	3	3	4	4	4	4	4	4	4	4
渡川町							3	3	3	1	1	3	4	2	3	3	4	4	4	4	4	4	4	4
飯野町	0	0	0	0	0	8	1	7	6	4	0	4	6	1	7	3	0	12	5	2	0	2	0	0
計	2	2	2	2	2	14	17	16	13	1	12	9	15	6	6	18	19	4	6	5	6	2	2	2
本宮市						3	5	10	9	1	1	3	3	3				1	1	2	2	2	2	2
大玉村	9	0	14	1	0	118	2	130	138	2	154	107	4	124	113	2	139	101	0	129	140	1	170	107
計	9	1	10	1	2	8	61	81	92	72	90	72	1	95	69	91	92	102	87	2	99	47	60	17
郡	2	3	3	2	1	4	39	50	48	30	38	24	29	40	45	58	1	64	41	1	43	21	22	4
山北町	11	1	13	4	2	3	11	0	12	100	0	115	120	0	140	102	0	124	96	1	124	109	0	166
市	2	1	1	1	1	9	10	19	23	13	1	17	14	1	17	12	18	18	22	12	13	7	8	1
須賀川市							2	2	1	1	1	1	1	1	1	1	6	7	1	1	2	2	1	1
岩手町							2	2	1	1	1	1	1	1	1	2	2	2	2	2	2	2	2	2
鏡石町							2	2	1	1	1	1	1	1	1	2	2	2	2	2	2	2	2	2
瀬田村	0	0	0	0	0	0	4	2	0	2	0	1	0	1	2	0	5	8	0	5	8	0	9	1
計	0	0	0	0	0	0	4	4	4	4	0	2	3	1	3	1	3	3	3	3	3	3	3	3
石川町							1	1	1	1	1	1	1	1	1	1	1	1	1	1	1	1	1	1
玉川村							1	1	2	1	2	2	2	1	1	1	1	1	1	1	1	1	1	1
石平村							1	1	2	1	2	2	2	1	1	1	1	1	1	1	1	1	1	1
浅川町							1	1	1	1	1	1	1	1	1	1	1	1	1	1	1	1	1	1
川町							1	1	1	1	1	1	1	1	1	1	1	1	1	1	1	1	1	1
古殿町	0	0	0	0	0	4	0	6	7	2	0	3	8	0	9	2	0	2	10	6	0	6	3	0
計	0	0	0	0	0	13	15	15	5	5	7	7	8	4	4	11	13	5	7	1	7	1	1	1
田村市							1	1	3	4	5	7	8	4	4	7	9	2	4	3	3	3	3	3
三春町							4	4	2	1	2	3	3	1	1	1	1	1	1	1	1	1	1	1
村小野町	0	0	0	0	0	1	5	4	0	6	0	9	10	0	11	5	0	5	0	5	0	4	0	0
計	13	2	14	4	2	3	12	0	183	128	1	164	129	2	162	133	0	170	206	1	231	155	3	173
白河市	1	1	1	1	1	9	11	15	17	16	22	19	26	9	1	9	18	26	12	1	14	8	10	3
西郷村							6	5	7	5	8	4	1	5	5	7	5	6	3	3	3	3	3	3
泉崎村							1	1	1	1	1	1	1	1	1	1	1	1	1	1	1	1	1	1
中島村							5	3	2	1	4	6	3	5	3	3	5	6	3	3	2	2	2	2
矢吹町	0	0	0	0	0	2	9	0	12	9	0	14	8	1	11	12	0	15	14	0	22	9	0	9
計	0	0	0	0	0	2	3	4	3	1	1	1	4	4	4	6	4	6	6	1	1	1	1	1
棚倉町							2	2	1	1	1	1	1	1	1	2	2	2	2	2	2	2	2	2
東矢祭町							1	1	1	1	1	1	1	1	1	1	1	1	1	1	1	1	1	1
白旗村							2	2	3	3	3	3	3	3	3	3	3	3	3	3	3	3	3	3
川村							2	2	2	2	2	2	2	2	2	2	2	2	2	2	2	2	2	2
計	0	0	0	0	0	3	9	0	10	7	2	2	2	2	2	2	2	2	2	2	2	2	2	2
振興局	1	0	1	0	0	5	1	6	27	0	38	29	1	39	26	1	29	41	0	57	24	1	26	12
計	1	0	1	0	0	5	1	6	27	0	38	29	1	39	26	1	29	41	0	57	24	1	26	12



(単位：件・人)

振興局	区分	主						進						反						無		免		許		飲		酒		あり					
		信号無視		最高速度		通区・追越		歩行者妨害等		一時不停止		酒酔		優先通行妨害等		交差点安全進行		前方不注意		死者		傷者		死者		傷者		死者		傷者		死者		傷者	
		件数	死者	傷者	件数	死者	傷者	件数	死者	傷者	件数	死者	傷者	件数	死者	傷者	件数	死者	傷者	件数	死者	傷者	件数	死者	傷者	件数	死者	傷者	件数	死者	傷者				
福岡県北東地方振興局	市	27	0	35	1	1	4	3	54	1	53	43	37	43	19	1	19	139	3	189	3	4	3	4	3	4	3	5							
	市	8	0	9	2	2	2	19	1	18	11	15	17	4	4	4	30	37	4	1	2	1	1	4	0	0	0	1	2						
	市	35	0	44	1	1	6	5	73	2	71	54	52	60	23	1	23	169	3	226	3	0	4	4	4	0	4	0	7						
	市	8	0	10	0	0	9	4	5	5	4	4	8	9	4	4	14	17	1	1	2	2	2	2	2	2	2	2	2	7					
	市	4	0	4	1	1	1	1	1	1	1	6	9	10	1	1	25	29	6	6	6	6	4	4	4	4	4	4	4	4	4				
	町	2	0	4	0	0	0	1	1	1	1	1	1	1	1	1	6	6	1	1	1	1	1	1	1	1	1	1	1	1	1				
	町	2	0	2	2	2	2	2	2	2	2	4	4	4	4	4	3	4	4	4	4	4	4	4	4	4	4	4	4	4	4				
	町	4	0	6	0	0	2	4	4	4	3	5	7	2	0	2	1	13	1	13	1	13	0	0	0	0	0	0	0	0	0	0			
	町	6	0	6	0	0	4	4	4	4	4	6	1	5	8	2	34	40	3	3	4	4	4	4	4	4	4	4	4	4	4	4			
	計	57	0	70	1	1	0	16	0	87	3	84	68	79	31	1	31	265	7	335	4	0	6	11	0	15									
	福岡県中地方振興局	郡	26	0	33	4	4	1	1	53	2	54	71	89	1	1	37	123	1	152	1	3	14	3	14	21									
		市	11	0	11	1	1	2	2	27	24	27	24	29	1	1	43	23	24	88	1	105	1	1	6	11									
		市	37	0	44	1	1	0	2	80	2	81	95	118	2	2	102	118	58	257	2	0	4	20	32										
市		4	0	4	2	2	2	2	11	1	11	7	9	4	4	5	6	21	31	4	4	4	4	4	4	4	4	4	4	4	4				
町		3	0	4	2	2	2	2	2	2	2	4	4	4	4	4	4	4	4	4	4	4	4	4	4	4	4	4	4	4	4	4			
町		2	0	2	2	2	2	2	2	2	2	2	2	2	2	2	2	2	2	2	2	2	2	2	2	2	2	2	2	2	2	2	2		
市		5	0	9	0	0	0	0	2	2	2	5	5	5	0	0	1	0	0	0	0	0	0	0	0	0	0	0	0	0	0	0	0		
市		1	0	1	1	1	2	2	1	1	1	1	1	1	1	1	1	1	1	1	1	1	1	1	1	1	1	1	1	1	1	1	1		
市		1	0	1	1	1	1	1	1	1	1	1	1	1	1	1	1	1	1	1	1	1	1	1	1	1	1	1	1	1	1	1	1	1	
市		2	0	2	2	2	2	2	2	2	2	2	2	2	2	2	2	2	2	2	2	2	2	2	2	2	2	2	2	2	2	2	2	2	
市		48	0	59	1	1	0	12	0	19	3	99	112	137	2	0	142	70	1	269	3	330	2	4	23	0	35								
市		5	1	5	3	3	6	10	10	5	10	10	7	7	11	11	12	22	33	33	33	2	4	1	1	1	1	1	1	1	1	1	1		
市		2	0	3	2	2	2	3	3	3	3	3	2	2	2	2	2	2	2	2	2	2	2	2	2	2	2	2	2	2	2	2	2	2	
市	1	0	1	1	1	1	1	1	1	1	1	1	1	1	1	1	1	1	1	1	1	1	1	1	1	1	1	1	1	1	1	1	1		
市	3	1	3	2	2	3	4	4	4	4	4	4	4	4	4	4	4	4	4	4	4	4	4	4	4	4	4	4	4	4	4	4	4		
市	7	1	8	0	0	3	3	3	3	3	3	5	6	6	6	6	6	6	6	6	6	6	6	6	6	6	6	6	6	6	6	6	6		
市	1	0	1	1	1	1	1	1	1	1	1	1	1	1	1	1	1	1	1	1	1	1	1	1	1	1	1	1	1	1	1	1	1		
市	1	0	1	1	1	1	1	1	1	1	1	1	1	1	1	1	1	1	1	1	1	1	1	1	1	1	1	1	1	1	1	1	1		
市	3	0	3	0	0	2	2	2	2	2	2	2	2	2	2	2	2	2	2	2	2	2	2	2	2	2	2	2	2	2	2	2	2	2	
市	15	2	16	0	0	8	11	10	14	0	14	12	15	0	0	23	14	0	50	0	71	0	4	0	5										
計																																			



(単位：件・人)

振興局	区分	歩行者			自転車			原付			自動二輪			自動車運転中			自動車同乗中			その他			合計				
		本年		前年比		本年		前年比		本年		前年比		本年		前年比		本年		前年比		本年		前年比			
		死者	傷者	死者	傷者	死者	傷者	死者	傷者	死者	傷者	死者	傷者	死者	傷者	死者	傷者	死者	傷者	死者	傷者	死者	傷者	死者	傷者		
福岡	市町村	福岡市	4	67	3	-1	2	61	2	0	1	9	1	-1	341	-2	43	68	-4	1	1	0	7	553	4	39	
		福岡北署	1	23	-1	-1	19	-8	1	-3	4	-2	98	-65	18	-19	-3	1	163	-1	1	0	1	716	3	-62	
		伊達市	1	8	1	-7	10	4	1	-2	1	-1	56	-2	7	1	19	1	1	0	0	0	2	95	0	-12	
		二本松市	2	9	2	-1	2	-3	3	3	2	-2	67	-1	20	9	-1	8	2	92	0	0	0	2	92	0	-33
		桑折町	1	2	1	-1	1	0	1	1	1	0	10	-1	1	1	-2	0	15	0	0	0	0	15	0	-3	
		国見町	1	1	1	0	3	1	3	1	0	-2	6	0	0	0	0	9	1	9	1	1	1	9	1	-4	
		伊達郡	3	3	3	-3	3	2	1	0	0	1	13	1	-4	3	1	23	1	1	0	0	23	1	1	-4	
		飯野町	1	5	1	-4	0	7	0	3	0	2	29	1	-5	0	4	0	4	0	0	0	2	47	2	-11	
		計	6	-1	-9	5	-1	-3	5	-4	1	2	68	-1	16	12	5	1	93	-3	6	1	21	-2	-11		
		本宮市	9	119	3	-23	2	105	1	-5	0	13	0	13	0	16	0	-7	3	-3	1	0	1	1,064	0	-123	
須賀川市	郡山	郡山	5	87	3	14	123	16	8	8	16	-3	377	-1	90	122	-19	1	1	5	734	2	-84				
		山形北署	2	33	1	-2	38	-2	4	-2	4	-4	236	-2	14	1	36	1	-27	4	351	-2	-49				
		計	7	120	4	12	0	161	-2	12	0	-5	0	20	0	-7	1	613	-3	-104	1	9	1,085	0	-133		
		須賀川市	3	19	1	-5	12	-2	2	2	1	-2	-2	-3	66	-1	61	29	15	3	130	-1	-55				
		鏡石町	2	2	2	-1	2	-2	1	-1	1	0	8	-13	3	-3	0	15	0	0	0	10	10	0	-16		
		天栄村	0	2	0	-1	2	0	0	1	0	0	4	-1	-2	5	4	0	4	0	0	0	25	-1	-17		
		計	0	2	0	-1	2	0	0	1	0	0	12	-1	-15	0	8	0	1	0	0	0	25	-1	-17		
		石川町	2	2	2	-3	2	2	2	2	0	0	12	-4	3	0	0	3	0	0	0	1	0	19	0	-5	
		玉川村	1	1	1	-1	1	1	1	1	0	0	12	6	1	0	0	1	0	0	1	0	14	0	6		
		平田村	1	1	1	0	1	1	1	1	0	0	7	2	2	0	0	0	1	0	0	0	8	0	2		
高	石川	石川町	1	1	0	0	1	0	0	0	0	3	0	0	0	0	0	0	0	0	0	0	4	0	-1		
		浅川町	1	1	0	-2	1	0	0	0	0	0	0	0	0	0	0	0	0	0	0	0	4	0	-1		
		古殿町	0	4	0	-2	0	2	0	0	0	0	0	0	0	0	0	0	0	0	0	0	0	2	0	2	
		計	0	4	0	-2	0	2	0	0	0	0	0	0	0	0	0	0	0	0	0	0	4	0	-2		
		田村市	2	2	2	-5	3	2	3	2	1	0	37	-2	9	-1	9	9	0	0	0	0	52	0	-7		
		三春町	8	4	4	3	1	1	1	1	1	2	22	8	4	1	1	4	1	1	0	0	38	0	15		
		小野町	4	3	3	-2	1	1	1	1	0	0	8	1	2	2	2	0	2	0	0	0	15	0	4		
		計	0	12	0	7	0	2	0	0	0	0	2	0	1	0	0	0	6	0	0	0	53	0	19		
		白河市	10	159	5	3	0	182	-2	16	0	17	-1	-3	0	24	-2	-12	1	215	1	-29	0	2	1,392	-4	-191
		振興局	西白河	西白河	1	14	0	-3	17	-1	8	0	2	2	1	1	83	-2	10	24	-3	6	2	140	-6	20	
西郷村	1			3	1	1	2	0	0	0	-1	29	13	1	10	1	5	1	5	1	1	2	45	1	18		
泉崎村	1			1	1	-1	1	-1	1	1	1	15	-2	3	3	-1	1	1	1	1	0	18	0	-5			
中島村	1			1	1	-1	1	-1	1	1	1	2	-3	1	1	1	1	1	1	1	0	3	0	-1			
矢吹町	2			2	-2	-1	5	3	1	1	0	19	1	-8	5	3	3	3	3	3	2	31	0	-5			
計	1			5	-1	-2	0	7	0	2	1	0	1	65	1	1	19	1	8	0	1	4	97	0	5		
棚倉町	1			1	1	-1	2	0	0	0	0	1	18	-11	1	1	11	0	11	0	0	22	0	-23			
東矢野町	1			1	1	1	1	-1	1	1	2	5	-1	1	1	1	3	-3	0	0	8	0	8	-1	-3		
白鷹町	2			2	2	1	1	0	0	0	0	5	-2	2	2	0	-3	0	0	0	1	0	9	0	-3		
川村	1			1	1	1	1	1	1	1	0	2	2	0	0	0	-1	0	0	0	0	0	3	0	-1		
計	0	5	0	2	0	3	-1	0	0	3	0	1	0	0	0	0	0	0	0	0	42	-2	-28				
振興局	2	24	-1	-3	0	27	-2	10	1	0	0	-2	0	5	-1	-2	2	178	-1	-4	1	6	279	-8			



(単位:件・人)

振興局 区分	歩行者			自転車			原付			自動二輪			自動車運転中			自動車同乗中			その他			合計								
	本年	前年比	傷者	死亡	本年	前年比	傷者	死亡	本年	前年比	傷者	死亡	本年	前年比	傷者	死亡	本年	前年比	傷者	死亡	本年	前年比	傷者	死亡	本年	前年比	傷者	死亡		
	死者	傷者	死亡	傷者	死亡	死者	傷者	死亡	死者	傷者	死亡	死者	傷者	死亡	死者	傷者	死亡	死者	傷者	死亡	死者	傷者	死亡	死者	傷者	死亡	死者	傷者	死亡	
会津地方振興局	市町村	2	33	1	1	26	1	-13	0		4		-4	2	130	1	-38	1	23	1	-23	6	219	4	-80					
	会津若松市	6	-3	6		-2				2		-1		38	-5			10	-4			62	0	-15						
	北塩原村											-1		3	3	0	6					9	0	2						
	西会津町									1		1		2	-1	-2						0	3	-1	2					
	耶麻磐梯町									1		-1		6	-2							0	8	-1	-8					
	郡	3	-1	1	0	1	1	1	-2	1	28	0	5	1	17	1	-2	50	1	0		2	50	1	0					
	猪苗代町	0	3	-1	-3	0	1	0	0	3	1	-3	0	1	24	1	-6	0	0	0	0	2	70	-1	-11					
	計	7	0	2	0					1	29	5	7	0	46	0	3					46	0	-1	3					
	会津川村										5	-1	1		-2							0	6	0	-4					
	湯川村										4	-1	2		-2							5	0	-1	-4					
	柳津町	0	7	0	0	2	0	0	0	1	0	38	-1	2	0	9	0	-4	0	0	0	0	57	-2	-5					
計	3	-1	-3	2						18	-1	2		2	1	1					0	25	-2	-2						
会津美里町										2	-1			2	0	-2					0	2	0	-2						
三島町	1	-1	1							3	3	1		3	0	4					0	4	-1	4						
金山町																						0	1	0	1					
大沼和村	0	4	-2	-3	0	2	0	0	0	1	0	1	0	23	-1	3	0	2	0	1	0	32	-3	1						
計	2	53	-2	-8	1	37	1	-13	0	11	0	-6	3	268	-2	-37	2	68	2	-36	0	8	440	-2	-110					
相双地方振興局	南会津町	3	2							1		-1		15	-2		7				0	26	0	-3						
	下郷町	1	1											4	-9		2				0	7	0	-22						
	只見町													1	1		1				0	2	0	0						
	楲枝岐村																					0	0	0	0					
	計	4	3	0	0	0	0	-3	0	0	1	0	-1	0	20	0	-10	0	10	0	-12	0	35	0	-24					
	南相馬市	1	11	1	1	8					2			3	63	0	-5	6			-3		4	91	1	-7				
	相馬市	1	2	0	-8	1	2	1	-8				-3		55	-13		14			-1	2	73	1	-35					
	計	1	1	1	1									1	7	1	-5	2			-3	1	11	1	-7					
	楲葉町														12	4		2				0	14	0	3					
	富岡町									1	1	1	1	10	1	-2	18	4				1	18	1	3					
	内村													1	0	1	1					0	2	0	1					
大熊町	1	1								3	0	0	0	2	-2		0				0	4	0	-1						
双葉町										2	0	0	1	0	0	3					0	3	0	-1						
浪江町										7	6	8		7	7		8				0	15	0	13						
葛尾村	0	2	0	1	0	1	0	1	0	0	0	1	0	42	2	-1	2	0	21	0	6	0	2	67	2	10				
計	2	9	1	-1						9	1	-1	1	9	1	-1				-1		9	1	9	1	-6				
新地町										2				2	-2							0	2	0	-2					
飯沼村	0	0	0	-2	0	0	0	0	0	0	0	-1	1	11	1	-3	0	0	0	-1	0	11	1	-8						
計	2	15	1	-8	1	11	1	-7	0	2	0	-3	6	171	3	-19	0	41	0	1	0	242	5	-40						
いわき東部 きぬぎわ地局	中央署	2	90	-3	-1	51		-6		10		3	-1	489	-1	-130	1	98	0	-19	2	4	743	-5	-167					
	東署	1	23	1	0	17		-5		3		2	-4	165	1	-58	37			-12	2	3	247	2	-80					
	南署	3	3		-16	5		-2		1		0	3	107	-1	10				8	2	1	153	-1	2					
	計	3	116	-2	-17	0	73		-13	0	14		8	-1	661	-1	-178	1	167	0	-23	0	7	1,143	-4	-245				
	合	28	490	4	-53	4	435		-15	1	47	-2	69	-3	2,866	-11	-461	6	677	0	-134	0	58	4,595	-13	-736				
高瀬道(外敷)	1	1		-1						1	2	0	1	50	-2	-38	1	35	1	-25		3	88	-1	-63					

(単位：件・人)

振興局	区分	子の被害												高齢者の被害												被害の被害					
		幼児			小学生			中学生			被害者			65～69歳			70歳以上			合計			本年		前年		比				
		死者	傷者	比率	死者	傷者	比率	死者	傷者	比率	死者	傷者	比率	死者	傷者	比率	死者	傷者	比率	死者	傷者	比率	死者	傷者	比率	死者	傷者	比率			
		本年	前年	比	本年	前年	比	本年	前年	比	本年	前年	比	本年	前年	比	本年	前年	比	本年	前年	比	本年	前年	比	本年	前年	比			
振興局	市町村	福高署	6	-6		9		21	0	-9	11	5	33	5	111	3	44		22												
		島福北署	2	-1	-4	4	1	0	7	0	-4	9	1	-16	-1	27	-1	-17		10											
		市計	8	0	-7	13	3	0	28	0	-13	10	6	93	2	138	2	27	0	32	0										
		伊達市	1	1	0	4	4	0	7	0	5	7	-1	-6	2	20	1	-7		3											
		二本松市			0	1	0	3	0	0	0	5	0	1	16	0	-2		2												
		地方振興局			-1			0	0	-2		3		2	0	5	0	3													
		伊達市			0	0	0	0	0	0	0	0	0	0	1	3	1	-2		2											
		飯野町			0	0	0	0	0	0	0	0	0	0	0	0	0	0	0												
		飯野町			0	0	0	0	0	0	0	0	0	0	0	0	0	0	0												
		飯野町			0	0	0	0	0	0	0	0	0	0	0	0	0	0	0												
振興局	市町村	本宮市	1	1	2	4	2	0	7	0	5	3	1	6	1	9	1	-5		3											
		大玉村			2		0	2	0	1	1	2	2	2	0	3	-2		1												
		市計	0	10	0	-5	0	22	0	47	0	-5	0	67	-1	12	135	3	11	12	202	2	12	0	42	-1	-5				
		郡山署	14	-4	22	8	4	0	44	0	-7	4	2	70	-1	6	3	112	0	38											
		郡山北署	0	-6	7	3	-3	0	10	0	-13	13	-1	-10	32	-3	0	45	-4	18											
		市計	0	-10	0	29	0	-3	0	11	0	-20	1	55	0	-6	3	157	-4	56	0										
		須賀川市	5	3	5	4	4	0	14	0	8	10	0	17	-1	1	27	-1	4												
		岩手町			1	1	1	0	1	0	0	0	0	0	0	0	0	0	0	1											
		瀬田村			1	2	1	0	3	0	2	2	0	2	2	0	2	-1	2	0	1										
		石川町			0	0	0	0	0	0	0	0	0	0	0	0	0	0	0	1											
振興局	市町村	三春町	1	0	2		0	3	0	1	2	0	2	0	0	0	0	0	3												
		小野町	0	1	0	0	0	1	0	0	0	1	0	6	5	0	7	0	6												
		市計	0	1	0	0	0	0	1	0	0	1	0	3	0	1	0	13	0	3	0										
		田村市	0	0	-8	0	21	0	79	0	-13	1	72	-1	9	4	216	-8	28	0	66	0									
		白河市	3	0	8	1	0	12	0	3	1	7	1	3	17	2	24	-2	3		8										
		西郷村			1	1	1	0	2	0	1	4	1	6	1	10	1	4													
		泉崎村			-1			0	0	-1		1	4	4	0	5	0	-4													
		中島村			0	0	0	0	0	0	0	0	0	0	0	0	0	0	0												
		矢吹町			-1	2	1	0	2	0	0	2	0	1	2	4	1	2		1											
		市計	0	0	-1	0	3	0	4	0	0	7	0	3	13	1	20	1	2	0	1										
振興局	市町村	棚倉町			-1	1	0	0	0	-2	3	0	3	0	6	0	-4														
		矢祭町			1	1	0	1	0	1	1	1	1	1	0	1	-1	1													
		東白川村			-2		0	0	0	-2	2	0	2	0	2	0	2	0	2												
		川村			0	0	0	0	0	0	0	0	0	0	0	0	0	0	0												
		市計	0	0	0	0	0	0	0	0	0	0	0	0	0	0	0	0	0	0	0										
		白河市	0	3	0	-1	0	9	0	-1	0	5	0	2	19	1	0	36	-4	5	55	-3									

