

第3 県内の交通事故とその特徴

1 概況

(1) 令和2年中の交通事故

ア 交通事故の発生件数、死者数、傷者数

(ア) 発生件数	3,266件	(前年比 - 653件 -16.7%)
(イ) 死者数	57人	(前年比 - 4人 - 6.6%)
(ウ) 傷者数	3,857人	(前年比 - 826人 -17.6%)

イ 交通事故の概況

- (ア) 発生件数は3,266件で前年より653件減少した。
- (イ) 死者数は57人で前年より4人減少した。
- (ウ) 傷者数は3,857人で前年より826人減少した。
- (エ) 高齢死者は32人で全死者の56.1%を占め、前年比で2.9ポイント減少した。
- (オ) 1日平均の発生件数は8.95件、死者数は0.16人であり、時間に換算すると
 - ・ 人身事故発生件数は、約2時間40分に1件
 - ・ 死者数は、約150時間に1人となっている。

(2) 死亡事故の特徴

- ア 死者数は、全国で多い方から18番目で、人口10万人当たりの死者数は全国平均が2.25人であるのに対し、本県は3.99人であり、全国平均を上回っている。
- イ 死亡事故の主な発生状況は、次のとおりである。
 - (ア) 高齢者の死者数は32人（全死者数の56.1%）で前年比4人減少した。
 - (イ) 高齢運転者による死者数は18人（全死者数の31.6%）で前年比2人増加した。
 - (ウ) 夜間の交通事故による死者数は32人（全死者数の56.1%）で前年比1人増加した。
 - (エ) 悪質違反による死者数は7人（全死者数の12.3%）で前年比15人減少した。
 - (オ) 交差点の事故による死者数は24人（全死者数の42.1%）で前年比2人減少した。
 - (カ) カーブの事故による死者数は12人（全死者数の21.1%）で前年比3人増加した。
 - (キ) 四輪乗車中の死者数24人のうち、シートベルトの着用者は13人で、着用率は54.2%であった。非着用の11人のうち5人は、シートベルトを着用していれば助かったと思われる。

2 交通事故の発生状況

(1) 月別発生状況

ア 発生件数が最も多かったのは3月の333件である。

次いで12月が303件、1月が296件と多い。

また、上半期の発生件数は、1,639件（50.2%）、下半期が1,627件（49.8%）でほぼ同率となっている。

1か月平均では、272.2件となっている。

イ 死者数は12月が9人で最も多く、8月が2人で最も少ない。

また、上半期の死者数は25人（43.9%）で前年比6人の減少、下半期が32人（56.1%）で前年比2人の増加となり、1か月平均で4.8人となっている。

(2) 警察署別発生状況

- ア 発生件数は、いわき中央署（533件）、福島署（471件）、郡山署（438件）の順に多く、3署合計は1,442件で全事故発生件数の44.2%を占めている。
- イ 死者数は、福島署（9人）、須賀川署（7人）、郡山北署（6人）、いわき中央署（6人）が多く、4署合計は28人で全死者数の49.1%を占めている。
- (3) 市町村別発生状況（高速道は除く）
- ア 発生件数は、いわき市（827件）、郡山市（679件）、福島市（560件）の順に多く、3市の合計は2,066件で、全事故発生件数の63.3%を占めている。
- また、県内13市の合計は2,825件で、全事故発生件数の86.5%を占めている。
- イ 死者数は、郡山市（9人）、いわき市（9人）、福島市（8人）の順に多い。
- また、県内13市の死者数は44人で、全死者数の77.2%を占めている。
- (4) 道路別発生状況
- ア 発生件数は、市町村道が1,276件（前年比-316件）で最も多く、全事故発生件数の39.1%を占め、次いで国道が876件（前年比-181件）で全事故発生件数の26.8%を占めている。
- 国道では、4号（230件）、6号（146件）、49号（120件）の順に多い。
- イ 死者数が多いのは、国道の20人（前年比+4人）、市町村道の20人（前年比-3人）で、それぞれ全死者数の35.1%を占め、次いで、県道が11人の順で多い。
- なお、国道では主要国道が8人（前年比-1人）、三桁国道が12人（前年比+5人）となっている。
- (5) 道路形状別発生状況
- ア 交差点及び交差点付近での事故が多い。
- (ア) 交差点事故 1,358件（前年比 -202件） 全事故発生件数の41.6%
- (イ) 交差点付近の事故 518件（前年比 -180件） 全事故発生件数の15.9%
- (ウ) 交差点の事故を大、中、小規模交差点に区分すると、中規模交差点（道路幅員5.5m以上13m未満）が818件（前年比-109件）で、交差点事故の60.2%を占めている。
- (エ) 交差点及び交差点付近を含めた発生件数は、全事故発生件数の57.4%を占めている。
- イ 死者数は、交差点が15人（前年比-6人）、交差点付近が9人（前年比+4人）で、合計24人となり、全死者数の42.1%を占めている。
- (6) 道路線形別発生状況
- 直線道路での事故は、2,905件（前年比-624件）で全事故発生件数の88.9%、死者数は43人（前年比-8人）で全死者数の75.4%を占めている。
- 一方、カーブでの事故は147件（前年比-19件）で全事故発生件数の4.5%であるが、死者数は12人（前年比+3人）で全死者数の21.1%となっている。
- (7) 時間別発生状況
- 朝夕の通勤、通学時間帯の発生が多い。
- ア 発生件数が多い時間帯は、
- 17:00~18:00 352件（前年比 -58件） 全事故発生件数の10.8%
- 7:00~8:00 286件（前年比 -64件） 全事故発生件数の 8.6%
- 18:00~19:00 272件（前年比 -26件） 全事故発生件数の 8.3%
- となっている。
- イ 死者数が多い時間帯は、
- 17:00~18:00 8人（前年比 +2人） 全死者数の 14.0%
- 13:00~14:00 5人（前年比 +1人） 全死者数の 8.8%

となっている。

(8) 昼夜別発生状況

発生件数は昼間に多いが、夜間は発生件数の割に死者数が多い。

ア 昼

(ア) 発生件数	2,392件	(前年比 -434件)	全事故発生件数の73.2%
(イ) 死者数	25人	(前年比 - 5人)	全死者数の43.9%

イ 夜

(ア) 発生件数	874件	(前年比 -219件)	全事故発生件数の26.8%
(イ) 死者数	32人	(前年比 + 1人)	全死者数の56.1%

ウ 薄暮(昼夜の内数)

(ア) 発生件数	524件	(前年比 - 68件)	全事故発生件数の16.0%
(イ) 死者数	12人	(前年比 - 1人)	全死者数の21.1%

(9) 車種別発生状況(第1当事者)

普通乗用車の事故が多く、主なものは、

ア 普通乗用車

(ア) 発生件数	1,577件	(前年比 -467件)	全事故発生件数の48.3%
(イ) 死者数	13人	(前年比 - 6人)	全死者数の22.8%

イ 軽四輪乗用車(ミニカーを含む)

(ア) 発生件数	1,036件	(前年比 -111件)	全事故発生件数の31.7%
(イ) 死者数	20人	(前年比 + 5人)	全死者数の35.1%

ウ 軽四輪貨物車

(ア) 発生件数	251件	(前年比 - 38件)	全事故発生件数の7.7%
(イ) 死者数	8人	(前年比 + 1人)	全死者数の14.0%

エ 普通貨物車

(ア) 発生件数	155件	(前年比 - 12件)	全事故発生件数の4.7%
(イ) 死者数	4人	(前年比 + 2人)	全死者数の7.0%

となっている。

(10) 年齢別発生状況(第1当事者)

第1当事者(歩行者・自転車を含む)の年齢別では、

ア 16歳未満

(ア) 発生件数	6件	(前年比 + 1件)	全事故発生件数の0.2%
(イ) 死者数	0人	(前年比 ± 0人)	全死者数の0.0%

イ 16歳~24歳

(ア) 発生件数	394件	(前年比 - 161件)	全事故発生件数の12.1%
(イ) 死者数	4人	(前年比 - 2人)	全死者数の7.0%

ウ 25歳~29歳

(ア) 発生件数	259件	(前年比 - 52件)	全事故発生件数の7.9%
(イ) 死者数	1人	(前年比 - 3人)	全死者数の1.8%

エ 30歳代

(ア) 発生件数	488件	(前年比 - 94件)	全事故発生件数の14.9%
(イ) 死者数	5人	(前年比 - 3人)	全死者数の8.8%

オ 40歳代

(ア) 発生件数	506件	(前年比 - 98件)	全事故発生件数の15.5%
(イ) 死者数	13人	(前年比 + 7人)	全死者数の22.8%
カ 50歳代			
(ア) 発生件数	487件	(前年比 - 84件)	全事故発生件数の14.9%
(イ) 死者数	13人	(前年比 + 4人)	全死者数の22.8%
キ 60歳～64歳			
(ア) 発生件数	269件	(前年比 - 57件)	全事故発生件数の8.2%
(イ) 死者数	3人	(前年比 - 5人)	全死者数の5.3%
ク 65歳～74歳			
(ア) 発生件数	509件	(前年比 - 69件)	全事故発生件数の15.6%
(イ) 死者数	8人	(前年比 ± 0人)	全死者数の14.0%
ケ 75歳以上			
(ア) 発生件数	334件	(前年比 - 26件)	全事故発生件数の10.2%
(イ) 死者数	10人	(前年比 - 2人)	全死者数の17.5%

となっている。(他 不明14件)

(11) 事故類型別発生状況

発生件数では車両相互の事故が多い。

ア 車両相互

(ア) 発生件数	2,777件	(前年比 -577件)	全事故発生件数85.0%
(イ) 死者数	19人	(前年比 - 5人)	全死者数の33.3%
(ウ) 主な事故類型			
○ 追突			
発生件数	1,177件	(前年比 -304件)	全事故発生件数の36.0%
死者数	1人	(前年比 - 2人)	全死者数の1.8%
○ 出会い頭			
発生件数	872件	(前年比 -151件)	全事故発生件数の26.7%
死者数	4人	(前年比 - 5人)	全死者数の7.0%
○ 右折時			
発生件数	253件	(前年比 - 45件)	全事故発生件数の7.7%
死者数	3人	(前年比 + 1人)	全死者数の5.3%
○ 転回・後退時			
発生件数	150件	(前年比 - 31件)	全事故発生件数の4.6%
死者数	0人	(前年比 ± 0人)	全死者数の0.0%
○ 正面衝突			
発生件数	90件	(前年比 - 31件)	全事故発生件数の2.8%
死者数	8人	(前年比 ± 0人)	全死者数の14.0%

イ 人对車両

(ア) 発生件数	433件	(前年比 - 60件)	全事故発生件数の13.3%
(イ) 死者数	19人	(前年比 - 7人)	全死者数の33.3%
(ウ) 主な事故類型			
○ 横断中			
発生件数	263件	(前年比 - 38件)	全事故発生件数の8.1%

死者数	12人	(前年比 - 1人)	全死者数の21.1%
○ 通行中(対面・背面)			
発生件数	67件	(前年比 - 2件)	全事故発生件数の2.1%
死者数	3人	(前年比 - 1人)	全死者数の5.3%

ウ 車両単独

(ア) 発生件数	56件	(前年比 - 12件)	全事故発生件数の1.7%
(イ) 死者数	19人	(前年比 + 10人)	全死者数の33.3%

(ウ) 主な事故類型

○ 工作物衝突

発生件数	31件	(前年比 - 8件)	全事故発生件数の0.9%
死者数	10人	(前年比 + 5人)	全死者数の17.5%

(12) 違反別発生状況

ア 発生件数が最も多いのは、安全運転義務違反の2,146件(前年比-178件)で全事故発生件数の65.7%を占め、うち前方不注意が786件(前年比-191件)で、安全運転義務違反全体の36.6%を占めている。

悪質違反は657件(前年比-189件)で全事故発生件数の20.1%を占め、歩行者妨害等が215件(前年比-78件)で悪質交通違反の32.7%、一時不停止が223件(前年比-63件)で悪質違反の33.9%、信号無視が181件(前年比-18件)で悪質違反の27.5%を占めている。

その他の違反では、優先通行妨害等(219件)、交差点安全進行義務違反(140件)、横断等禁止(26件)が多い。

イ 悪質違反による死者数は、7人(前年比-15人)と減少した。

このうち歩行者妨害等による死者数は、2人(前年比-5人)で悪質違反全体の28.6%を占めている。

安全運転義務違反による死者数は、35人(前年比+5人)で全死者数の61.4%を占め、このうち前方不注意による死者数は、17人(前年比-3人)で安全運転義務違反による死者数の48.6%を占めている。

(13) 状態別死傷者の状況

死者数、傷者数ともに四輪車乗車中が最も多い。

ア 四輪車			※()は同乗者数で内数
(ア) 死者数	24人(4人)	前年比 - 1人(-3人)	全死者数の42.1%
(イ) 傷者数	2,964人(582人)	前年比 - 664人(-130人)	全傷者数の76.8%
イ 自二			
(ア) 死者数	7人(0人)	前年比 + 4人(±0人)	全死者数の12.3%
(イ) 傷者数	61人(1人)	前年比 - 10人(-1人)	全傷者数の1.6%
ウ 原付			
(ア) 死者数	2人(0人)	前年比 + 1人(±0人)	全死者数の3.5%
(イ) 傷者数	41人(0人)	前年比 - 6人(±0人)	全傷者数の1.1%
エ 自転車			
(ア) 死者数	4人(0人)	前年比 ±0人(±0人)	全死者数の7.0%
(イ) 傷者数	349人(0人)	前年比 - 86人(-1人)	全傷者数の9.0%
オ 歩行者			
(ア) 死者数	20人	前年比 - 8人	全死者数の35.1%

(イ) 傷者数	434人	前年比	- 57人	全傷者数の11.3%
カ その他				
(ア) 死者数	0人	前年比	± 0人	全死者数の0.0%
(イ) 傷者数	8人	前年比	- 3人	全傷者数の0.2%

(14) シートベルト着用状況

ア 死傷者のシートベルト着用状況は、傷害の程度が重くなるほど着用率が低く、死亡者の着用率は80.0%である。

(ア) 死者数	24人中着用者	13人 (着用率	54.2%、前年比-25.8ポイント)
(イ) 重傷者数	176人中着用者	144人 (着用率	81.8%、前年比-2.9ポイント)
(ウ) 軽傷者数	2,788人中着用者	2,678人 (着用率	96.1%、前年比-0.1ポイント)

イ 座席別にみた着用状況は次のとおりである。

(ア) 運転席

○ 死者数	20人中着用者	10人 (着用率	50.0%、前年比-27.8ポイント)
○ 傷者数	2,382人中着用者	2,337人 (着用率	98.1%、前年比-0.1ポイント)

(イ) 助手席

○ 死者数	3人中着用者	2人 (着用率	66.7%、前年比-33.3ポイント)
○ 傷者数	344人中着用者	330人 (着用率	95.9%、前年比-1.2ポイント)

(ウ) 後部座席

○ 死者数	1人中着用者	1人 (着用率	100.0%、前年比+25.0ポイント)
○ 傷者数	238人中着用者	155人 (着用率	65.1%、前年比-2.5ポイント)

3 特定事故の発生状況

(1) 歩行者の交通事故

ア 概況

死傷者数は、

死者数	20人	(前年比	- 8人)	全死者数の35.1%
傷者数	434人	(前年比	- 57人)	全傷者数の11.3%

で、前年より死者数、傷者数ともに減少した。

イ 特徴

(ア) 年齢別

- 死者数は高齢者が13人(前年比-4人)で、歩行者の事故死者数の65.0%を占めている。
- 80歳以上死者数が6人と多く、高齢歩行者の事故死者数の46.2%を占めている。
- 傷者数は高齢者が171人(前年比-14人)で、歩行者の事故傷者数の39.4%を占めている。

(イ) 違反別

- 死者数10人(前年比-5人)に違反が認められ、歩行者の事故死者数の50.0%を占めている。走行車両直前の横断が3人(前年比+2人)で、歩行中の違反あり死者数の30.0%を占めている。
- 傷者数90人(前年比-23人)に違反が認められ、歩行者の事故傷者数の20.7%を占めている。うち横断時の違反が34人(前年比-21人)、通行区分が15人(前年比-6人)と多い。

(2) 自転車の交通事故

ア 概況

死傷者数は、

死者数	3人	(前年比 - 1人)	全死者数の 5.3%
傷者数	349人	(前年比 - 86人)	全傷者数の 9.0%

で、前年より死者数、傷者数ともに減少した。

イ 特徴

(ア) 年齢別

- 死者数3人の内訳は、2人が高齢者であり、1人が30歳代であった。
- 傷者数は、高校生が90人(前年比-28人)で自転車の事故傷者数の25.8%を占め、次いで高齢者が76人(前年比-27人)であり、特に、高校生については、登下校の傷者数が62人(前年比-34人)と多く、高校生の傷者数の68.9%を占めている。

(イ) 道路形状別

交差点及び交差点付近での事故が多く、

- 死者数は、2人(前年比-1人)で、自転車の事故の死者数全体の66.7%
- 傷者数は、265人(前年比-61人)で、自転車の事故の傷者数全体の75.9%を占めている。

(ウ) 違反別

- 死者数3人(前年比-1人)に違反が認められ、内訳は交差点安全進行義務違反1人、安全不確認1人、その他1人となっている。
- 傷者数148人(前年比-105人)に違反が認められ、自転車の事故の傷者数全体の42.4%を占めており、うち交差点安全進行義務違反が53人(前年比-110人)で自転車事故の傷者数全体の15.2%となっている。

(3) 子供の交通事故(中学生以下)

ア 概況

死傷者数は

死者数	0人	(前年比 ±0人)	全死者数の0.0%
傷者数	165人	(前年比 -42人)	全傷者数の4.3%

で、死者はなく、傷者数は減少した。

イ 特徴

(ア) 年齢別

- 傷者数は、小学生が最も多く80人(前年比-15人)、次いで中学生47人、幼児38人となっている。

(イ) 状態別

- 傷者数は、四輪車同乗中101人(前年比-27人)、自転車乗用中27人、歩行者37人となっている。

(4) 高校生の交通事故

ア 高校生が起こした事故(第1当事者)

事故の概況は、

発生件数	6件	(前年比 - 5件)	全事故発生件数の0.2%
死者数	0人	(前年比 ±0人)	全死者数の0.0%
傷者数	8人	(前年比 - 4人)	全傷者数の0.2%

で、死者はなく、発生件数、傷者数ともに減少した。

車種別でみると、自転車乗用中4件(前年比-5件)で高校生の事故の66.7%を占め、その他は、四輪車運転中が2件(前年比±0件)であった。

イ 高校生の死傷者数

(ア) 概況

高校生の死傷者数は

死者数	0人	(前年比 - 1人)	全死者数の0.0%
傷者数	138人	(前年比 - 32人)	全傷者数の3.6%

で、死者数、傷者数ともに減少した。

(イ) 特徴

○ 状態別

傷者数は、自転車乗用中が90人(前年比-28人)、四輪車同乗中30人、歩行者16人、四輪車運転中が1人、二輪車運転中が1人となっている。

○ 通行目的別

傷者数は、登下校85人(前年比-27人)が最も多く、次いで私用その他が15人となっている。

(5) 青年運転者の交通事故(25歳未満)

ア 概要

青年運転者の交通事故は、

発生件数	390件	(前年比 - 157件)	全事故発生件数の11.9%
死者数	4人	(前年比 - 1人)	全死者数の7.0%
傷者数	468人	(前年比 - 230人)	全傷者数の12.1%

で、前年より発生件数、死者数、傷者数のいずれも減少した。

イ 特徴

(ア) 違反別

安全運転義務違反が275件(前年比-74件)で、青年運転者の事故の70.5%を占め、悪質違反による事故が66件(前年比-33件)で、青年運転者の事故の16.9%を占めている。

(イ) 車種別

普通乗用車が193件(前年比-71件)で最も多く、青年運転者の事故の49.5%を占め、次いで軽四輪乗用車161件、普通貨物車13件の順となっている。

(ウ) 死者数の違反別

死者数でみると、安全運転義務違反による死者数が4人(前年比+2人)となっており、青年運転者の事故による死者数の100.0%を占めている。

(6) 高齢者の交通事故(65歳以上)

ア 高齢運転者の事故(第1当事者)

事故の概況は、

発生件数	837件	(前年比 - 88件)	全事故発生件数の25.6%
死者数	18人	(前年比 + 2人)	全死者数の31.6%
傷者数	1,003人	(前年比 - 65人)	全傷者数の26.0%

で、前年より発生件数、傷者数は減少したが、死者数は増加した。

(ア) 車種別

普通乗用車が356件(前年比-84件)で高齢運転者の事故の42.5%を占め、次いで軽四輪乗用車277件、軽四輪貨物車133件の順となっている。

(イ) 時間別

件数は10~12時が163件(前年比-17件)と多く、高齢運転者の事故の19.5%を占め、次い

で14～16時の141件の順となっている。

一方、死者数は10～12時が4人（前年比+1）、12～14時が4人（前年比-1人）で、それぞれ高齢運転者の事故による死者数22.2%を占め、次いで4～6時、18～20時がそれぞれ2人となっている。

イ 高齢者の死傷者数

死傷者数は、

死者数	32人	（前年比 - 4人）	全死者数の	56.1%
傷者数	694人	（前年比 -118人）	全傷者数の	18.0%

で、前年より死者数、傷者数ともに減少した。

状態別では、

- 死者数は歩行中が13人（前年比-4人）と多く、高齢者の死者数の40.6%を占め、次いで四輪車運転中が12人、自転車乗用中2人、四輪車同乗中が3人、二輪車運転中が1人、その他が1人
- 傷者数は四輪車運転中が328人（前年比-33人）で高齢者の傷者数の47.3%を占め、次いで歩行者171人、四輪車同乗中100人、自転車乗用中76人、原付運転中17人、二輪車運転中2人

となっている。

(7) 初心運転者の交通事故（事故車種免許取得後1年未満）

ア 概況

事故の概況は、

発生件数	110件	（前年比 - 18件）	全事故発生件数の	3.4%
死者数	2人	（前年比 - 1人）	全死者数の	3.5%
傷者数	139人	（前年比 - 27人）	全傷者数の	3.6%

で、前年より発生件数、死者数、傷者数全てで減少した。

イ 特徴

(ア) 車種別

普通乗用車が58件（前年比-11件）で初心運転者の事故の52.7%と多く、次いで軽四輪乗用車の47件となっている。

(イ) 年齢別

20歳未満が83件（前年比-11件）と最も多く、初心運転者事故の75.5%を占め、次いで20歳代の19件、30歳代の4件の順となっている。

(ウ) 違反別

- 前方不注意が33件（前年比-5件）で、初心運転者の事故の30.0%を占め、次いで動静不注意の21件、安全不確認の18件の順となっている。
- 悪質違反は12件（前年比-7件）で、初心運転者の事故の10.9%を占め、うち信号無視が6件で悪質違反の50.0%、次いで一時不停止違反が3件の順となっている。

(エ) 事故類型別

追突が58件（前年比+8件）で、初心運転者の事故の52.7%を占め、次いで出会い頭が24件の順となっている。

(8) 夜間の交通事故

ア 概況

事故の概況は、

発生件数	874件	(前年比 -219件)	全事故発生件数の26.8%
死者数	32人	(前年比 + 1人)	全死者数の56.1%
傷者数	1,014人	(前年比 -256人)	全傷者数の26.3%

で、前年より発生件数、傷者数は減少したが、死者数は増加した。

イ 特徴

(ア) 違反別

- 悪質違反による事故が187件（前年比-59件）で夜間の事故の21.4%を占めている。
- 悪質違反による死者数は3人（前年比-7人）で、信号無視、最高速度違反、歩行者妨害等が各1人となっている。

(イ) 路線別

- 市町村道での発生が324件（前年比-98件）で、夜間の事故の件数の37.1%を占め、次いで県道252件、主要国道174件の順となっている。
- 死者数は、市町村道が11人（前年比-1人）と最も多く、夜間の事故死者数の34.4%を占め、次いで三桁国道が10人、県道が8人となっている。

(ウ) 死者数の年齢別

65歳以上の高齢者が15人（前年比-3人）で夜間の事故死者数の46.9%を占め、特に歩行者が11人で夜間の高齢者の死者数の73.3%を占めている。

(9) 週末の交通事故（土曜日及び日曜日）

ア 概況

事故の概況は、

発生件数	733件	(前年比 -215件)	全事故発生件数の22.4%
死者数	17人	(前年比 + 3人)	全死者数の29.8%
傷者数	937人	(前年比 -293人)	全傷者数の24.3%

で、前年より発生件数、傷者数は減少したが、死者数は増加した。

イ 特徴

(ア) 違反別

- 悪質違反による事故が158件（前年比-45件）で週末の事故の21.6%を占めている。
- 悪質違反による死者数は0人（前年比-4人）となっている。

(イ) 路線別

- 市町村道での発生が282件（前年比-62件）で、週末の事故の38.5%を占め、次いで県道187件、主要国道125件となっている。
- 死者数は、市町村道が5人（前年比-2人）と最も多く、週末の事故死者数の29.4%を占め、次いで三桁国道が4人、県道、主要国道の各3人となっている。

(10) 飲酒運転による交通事故

ア 概況

事故の概況は、

発生件数	55件[2]	(前年比 -11件)	全事故発生件数の1.7%
死者数	5人[0]	(前年比 + 4人)	全死者数の8.8%
傷者数	61人[2]	(前年比 -36人)	全傷者数の1.6%

※ []は、酒酔い運転の事故で内数で、前年より発生件数、傷者数は減少したが、死者数は増加した。

イ 特徴

(ア) 時間別

件数は22～24時が9件（前年比－2件）と多く、飲酒運転の事故の16.4%を占め、次いで20～22時の8件の順となっている。

死者数は、0～2時に2人（前年比＋2人）、16～18時、20～22時、22～24時が各1人となっている。

(イ) 年齢別

40歳代が15件（前年比＋1件）で、飲酒運転の事故の27.3%を占め、次いで30歳代と60歳代の各10件となっている。

(11) 無免許運転による交通事故

ア 概況

事故の概況は、

発生件数	26件	（前年比 +16件）	全事故発生件数の0.8%
死者数	2人	（前年比 +2人）	全死者数の3.5%
傷者数	32人	（前年比 +15人）	全傷者数の0.8%

で、前年より発生件数、死者数、傷者数全てで増加した。

イ 特徴

(ア) 違反別

安全運転義務違反が17件（前年比＋9件）で、無免許運転事故の65.4%を占めている。

(イ) 年齢別

60歳代が7件（前年比＋5件）で、無免許運転の事故の26.9%を占めている。

(12) 交差点の交通事故

ア 概況

事故の概況は、

発生件数	1,876件	（前年比 -382件）	全事故発生件数の57.4%
死者数	24人	（前年比 -2人）	全死者数の42.1%
傷者数	2,198人	（前年比 -445人）	全傷者数の57.0%

で、前年より発生件数、死者数、傷者数全てで減少した。（交差点付近の事故も含む）

イ 特徴

(ア) 違反別

○ 安全運転義務違反による事故が845件（前年比－30件）で、交差点の事故の45.0%を占めている。

○ 死者数では悪質違反による死者が4人（前年比－8人）で、交差点の事故死者数の16.7%を占めている。

(イ) 交差点形状

○ 中交差点（幅員5.5メートル以上13メートル未満）が818件（前年比－109件）で、交差点付近を含まない交差点事故の60.2%と最も多く、次いで小交差点（幅員5.5メートル未満）の301件（前年比－87件）、大交差点（幅員13メートル以上）の239件（前年比－6件）となっている。

○ 死者数は、中交差点が8人（前年比±0人）、小交差点が4人（前年比－2人）、大交差点が3人（前年比－4人）であった。

○ 交差点付近では、発生が518件（前年比－180件）、死者数が9人（前年比＋4人）であった。

(13) カーブ・屈折の交通事故

ア 概況

事故の概況は、

発生件数	147件	(前年比 - 19件)	全事故発生件数の4.5%
死者数	12人	(前年比 + 3人)	全死者数の21.1%
傷者数	175人	(前年比 - 28人)	全傷者数の4.5%

で、前年より発生件数、傷者数は減少したが、死者数は増加した。

イ 特徴

(ア) 違反別

- 安全運転義務違反による事故が106件（前年比-16件）で、カーブ・屈折の事故の72.1%を占めている。
- 死者数でも、安全運転義務違反による死者が6人（前年比±0人）と最も多く、カーブ・屈折の事故死者数の50.0%を占めている。

(イ) 事故類型別

- 車両相互のうち正面衝突が41件（前年比-8件）で、カーブ・屈折の事故の27.9%を占め、次いで追突の30件の順となっている。
- 単独事故による死者数は4人（前年比±0人）で、カーブ・屈折の事故死者数の33.3%を占めている。

(14) 二輪車の交通事故

ア 二輪運転者の事故（第1当事者）

事故の概況は、

発生件数	21件	(前年比 - 4件)	全事故発生件数の0.6%
死者数	3人	(前年比 - 2人)	全死者数の5.3%
傷者数	21人	(前年比 - 3人)	全傷者数の0.5%

で、前年より発生件数、死者数、傷者数全てで減少した。

(ア) 車種別

- 原付が12件（前年比±0件）で、二輪車の事故の57.1%を占め最も多く、次いで小型二輪が5件、軽二輪、二種原付が各2件となっている。
- 死者数の内訳は、小型二輪が2人（前年比±0人）、原付が1人（前年比±0人）、となっている。

(イ) 違反別

- 安全運転義務違反による事故が15件（前年比+2件）で、二輪車の事故の71.4%を占めている。
- 死者数でも、安全運転義務違反による死者数が2人（前年比±0人）と最も多く、二輪車の事故による死者数の66.7%を占めている。

イ 二輪乗車中の死傷者

死傷者は、

死者数	9人	(前年比 + 5人)	全死者数の 15.8%
傷者数	102人	(前年比 - 16人)	全傷者数の 2.6%

で、前年より死者数は増加したが、傷者数は減少した。

(ア) 車種別

- 死者数の内訳は、小型二輪が5人（前年比+3人）、二種原付が2人（前年比+1人）、原付が2人（前年比+1人）となっている。
- 傷者数は原付が41人（前年比-6人）で、二輪車乗車中の傷者数の40.2%と最も多く、次いで小型二輪の25人、原付二種の18人の順となっている。

(イ) 年齢別

- 死者数が多いのは50歳代が3人（前年比+3人）で、二輪車乗車中の死者数の33.3%と最も多く、次いで30歳代、40歳代が各2人、20歳代、70歳代が1人となっている。
- 傷者数は40歳代が20人（前年比-5人）で、二輪車乗車中の傷者数の19.6%と最も多く、次いで50歳代の16人、30歳代の15人の順となっている。

(15) タクシーの交通事故（第1当事者の事故）

ア 概況

事故の概況は、

発生件数	28件	（前年比 -22件）	全事故発生件数の0.9%
死者数	0人	（前年比 -1人）	全死者数の0.0%
傷者数	32人	（前年比 -21人）	全傷者数の0.8%

で、前年より発生件数、死者数、傷者数全てで減少した。

イ 特徴

(ア) 違反別

- 安全運転義務違反が21件（前年比-9件）で、タクシーの事故の75.0%を占めている。
- 悪質違反は4件（前年比-8件）となっている。

(イ) 年齢別

60歳代が16件（前年比-6件）で、タクシーの事故の57.1%を占めている。

(16) バスの交通事故（第1当事者の事故）

ア 概況

事故の概況は、

発生件数	7件	（前年比 +2件）	全事故発生件数の0.2%
死者数	0人	（前年比 -1人）	全死者数の0.0%
傷者数	7人	（前年比 +3人）	全傷者数の0.2%

で、前年より死者数は減少したが、発生件数、傷者数は増加した。

イ 特徴

(ア) 違反別

安全運転義務違反が6件（前年比+1件）で、バスの事故の85.7%を占めている。

(イ) 事故類型別

単独事故が2件（前年比+1件）で、バス事故の28.6%を占め、次いで人对車両事故、出会い頭、追越・追い抜き時、進路変更時、右折時が各1件となっている。

(17) ダンプカーの交通事故（第1当事者の事故）

ア 概況

事故の概況は、

発生件数	31件	（前年比 +10件）	全事故発生件数の0.9%
死者数	0人	（前年比 -1人）	全死者数の0.0%
傷者数	37人	（前年比 +8人）	全傷者数の1.0%

で、発生件数、傷者数は増加したが、死者数は減少した。

イ 特徴

(ア) 違反別

- 安全運転義務違反が23件（前年比+8件）で最も多く、ダンプカーの事故の74.2%を占めており、うち動静不注視が9件、安全不確認が8件となっている。
- 悪質違反は3件（前年比-2件）で、うち2件が歩行者妨害等となっている。

(イ) 事故類型別

追突が15件（前年比+2件）で、ダンプカーの事故の48.4%を占め、次いで後退時が3件となっている。

(18) 貨物車（トラック）の交通事故（第1当事者の事故）

ア 概況

発生件数	580件	（前年比 - 52件）	全事故発生件数の17.8%
死者数	19人	（前年比 + 5人）	全死者数の33.3%
傷者数	702人	（前年比 - 37人）	全傷者数の18.2%

で、前年より発生件数、傷者数は減少したが、死者数は増加した。

イ 特徴

(ア) 違反別

- 安全運転義務違反が417件（前年比+21件）で最も多く、貨物車の事故の71.9%を占めている。
- 悪質違反は82件（前年比-42件）で、うち信号無視が27件で最も多く、次いで歩行者妨害等25件、一時不停止23件の順となっている。
- 死者数は、安全運転義務違反12人、悪質違反、優先通行妨害等が各2人、交差点安全進行義務違反、徐行違反、その他が各1人となっている。
- 悪質違反による死者数は2人の内訳は、歩行者妨害等、通行区分・追越しが各1人となっている。

(イ) 事故類型別

- 追突が242件（前年比-18件）で貨物車の事故の41.7%と最も多く、次いで出会い頭の127件、人対車両が56件、右折時の46件の順となっている。
- 死者数が最も多いのは、車両相互9人（前年比+3人）で、次いで人対車両5人（前年比-3人）、車両単独5人（前年比+5人）となっている。

(19) 安全運転管理者選任事業所の交通事故（第1当事者の事故）

ア 概況

事故の概況は、

発生件数	575件	（前年比 - 161件）	全事故発生件数の17.6%
死者数	7人	（前年比 - 2人）	全死者数の12.3%
傷者数	666人	（前年比 - 207人）	全傷者数の17.3%

で、前年より発生件数、死者数、傷者数全てで減少した。

イ 特徴

(ア) 時間別

- 17~19時が134件（前年比+4件）で、安全運転管理者選任事業所の事故の23.3%を占め、次いで7~9時が124件と多い。
- 死者数は、17時台が3人、0時台、6時台・18時台・10時台が各1人となっている。

(イ) 通行目的別

通行目的別では、

- 業務中 127件 (前年比 - 40件) 安全運転管理者選任事業所の事故の 22.1%
 - 通勤中 225件 (前年比 - 51件) 安全運転管理者選任事業所の事故の 39.1%
- となっており、死者数は通勤中が3人(前年比-2人)、私用中が3人(前年比+1人)で、次いで業務中が1人となっている。

(20) 県外運転者の交通事故(第1当事者の事故)

ア 概況

事故概況は、

発生件数	193件	(前年比 -93件)	全事故発生件数の5.9%
死者数	10人	(前年比 -1人)	全死者数の17.5%
傷者数	235人	(前年比 -146人)	全傷者数の6.1%

で、前年より発生件数、死者数、傷者数全てが減少した。

イ 特徴

(ア) 月別

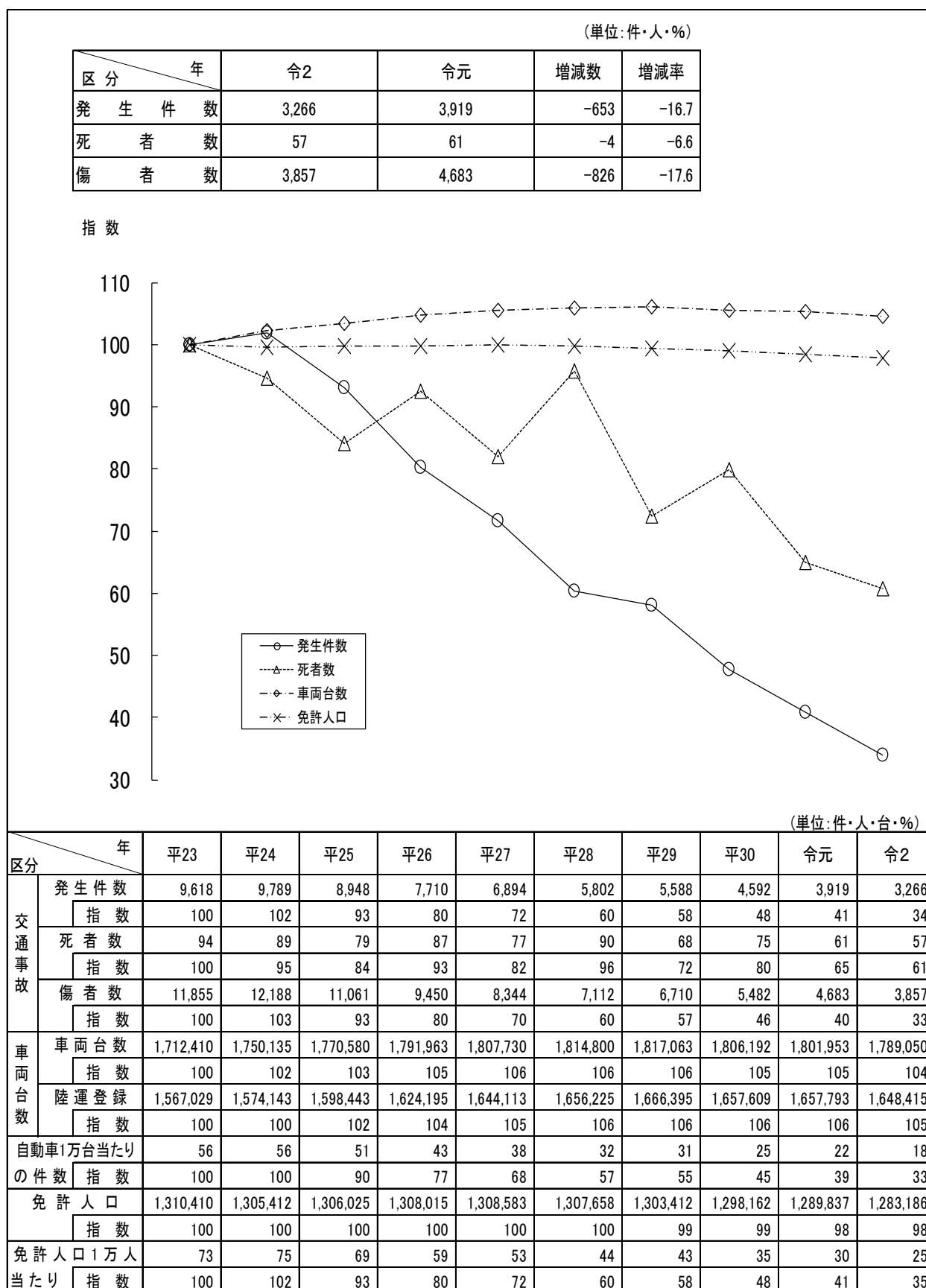
- 3月が26件(前年比+4件)と最も多く、次いで4月が20件となっている。
- 死者数は4月・10月が各3人、3月・5月・7月・12月が各1人となっている。

(イ) 路線別

- 主要国道が62件(前年比-21件)と最も多く、県外運転者の事故の32.1%を占めている。
- 死者数は、高速道3人(前年比+1人)に次いで、三桁国道、その他が各2人、主要国道、県道、市町村道が各1人となっている。

4 交通事故の推移等

(1) 交通指標の推移



※ 車両台数は、各年3月31日現在の陸運登録台数と、4月1日現在の原付・小特台数の合計。
免許人口は、各年12月末現在で運転免許課調べ。

(2) 年別・事故・自動車台数・運転者数等調

(単位：件・人・台)

区分 年	交通事故			道路実延長 (km)	自動車 台数	原付 台数	小特 台数	運転者数 (免許人口)	人口	人口10万人あたりの 死者数	
	件数	死者	傷者							県内	全国
昭元									1,458,336		3.4
2									1,464,038		3.4
3									1,480,255		3.7
4									1,494,796		3.9
5									1,508,150		4.0
6									1,519,278		4.0
7									1,532,579		4.2
8									1,552,725		4.4
9									1,569,427		4.8
10									1,581,563		5.2
11									1,592,474		5.0
12									1,605,873		5.2
13									1,602,875		5.2
14									1,603,815		4.6
15									1,625,521		4.5
16									1,632,880		4.0
17									1,652,692		4.1
18									1,652,243		3.9
19									1,699,822		4.2
20	47	9	67						1,957,174	0.5	4.7
21	175	54	140		1,658				1,918,878	2.8	5.8
22	230	65	220		2,349				1,992,460	3.3	5.8
23	278	53	239		3,662				2,026,480	2.4	4.8
24	276	63	263		4,407				2,051,868	3.0	4.6
25	379	68	291		5,159				2,062,394	3.3	5.1
26	382	53	379		6,109				2,064,787	2.6	5.2
27	579	68	559		7,409	304		19,817 594	2,067,538	3.3	5.5
28	815	66	713		9,796	1,008		26,621 5,886	2,070,207	3.2	6.4
29	1,156	100	1,046		14,026	4,043		27,643 13,852	2,078,925	4.8	7.2
30	1,315	106	1,171		17,471	7,811		34,826 20,246	2,095,237	5.1	7.1
31	1,528	102	1,268		20,329	11,871		40,819 28,936	2,095,908	4.9	7.5
32	1,855	116	1,677	36,042.8	24,431	10,406		47,051 36,242	2,091,634	5.5	8.3
33	2,018	126	1,839		27,149	20,479		55,716 48,239	2,090,902	6.0	9.0
34	1,862	146	1,857	35,502.2	31,445	35,515		65,952 61,528	2,087,536	7.0	10.9
35	2,034	170	1,941	37,461.0	36,161	54,621		76,920 130,260	2,051,137	8.3	12.9
36	2,861	203	2,620	37,458.7	42,507	79,231		240,458	2,035,556	10.0	13.6
37	2,481	169	2,575	35,518.9	52,180	101,515		282,080	2,019,360	8.4	12.0
38	3,174	180	3,258	35,381.6	63,655	133,599		310,753	2,009,938	9.0	12.8
39	3,983	229	4,140	34,909.5	78,022	156,420	55,384	355,758	2,002,449	11.4	13.7
40	5,047	214	5,272	35,324.6	91,622	174,672	60,687	379,032	1,983,754	10.8	12.7
41	6,185	269	7,729	35,304.9	107,294	194,020	69,990	408,840	1,971,726	13.6	14.0
42	7,953	300	10,138	35,165.9	130,469	193,213	66,578	449,201	1,967,153	15.3	13.6
43	9,780	284	12,654	33,372.9	161,812	211,762	77,199	473,397	1,959,481	14.5	14.1
44	11,926	398	15,520	35,442.8	199,961	227,789	82,290	465,302	1,954,377	20.4	15.8
45	13,103	337	17,219	35,119.7	243,789	234,833	83,348	498,661	1,946,077	17.3	16.2
46	14,001	354	18,562	35,241.0	289,355	227,128	81,288	526,715	1,940,399	18.2	15.5
47	14,223	379	18,979	35,070.6	334,788	218,585	79,382	545,457	1,938,768	19.5	14.8
48	11,978	365	16,056	35,139.3	386,978	213,093	83,371	568,106	1,943,060	18.8	13.4
49	9,540	265	12,837	35,591.6	432,360	216,790	82,134	593,117	1,952,879	13.6	10.3

(単位：件・人・台)

区分 年	交通事故			道路実延長 (km)	自動車 台数	原付 台数	小特 台数	運転者数 (免許人口)	人口	人口10万人あたりの 死者数	
	件数	死者	傷者							県内	全国
50	8,813	247	11,646	36,334.8	471,257	218,621	87,714	616,267	1,970,616	12.5	9.6
51	8,352	235	11,184	36,716.0	505,381	220,326	93,164	645,567	1,983,560	11.8	8.6
52	7,720	189	10,145	36,753.6	546,173	220,436	96,609	679,893	1,996,674	9.5	7.8
53	7,884	171	10,310	37,317.7	590,290	224,815	101,664	716,168	2,008,018	8.5	7.6
54	8,556	189	11,008	37,384.1	639,062	229,624	104,693	752,355	2,018,357	9.3	7.3
55	8,643	152	10,997	37,436.6	686,527	241,682	106,597	783,865	2,035,272	7.5	7.5
56	8,879	186	11,340	37,493.8	723,727	253,064	107,673	814,222	2,042,665	9.1	7.4
57	9,232	180	11,721	37,664.8	759,789	267,475	107,838	841,633	2,050,751	8.8	7.6
58	9,492	184	12,037	37,588.4	799,104	284,825	108,126	870,155	2,058,879	8.9	8.0
59	9,295	199	11,579	37,686.0	836,242	296,414	107,590	897,225	2,067,568	9.6	7.7
60	9,410	198	11,761	37,888.9	872,433	300,475	107,593	921,955	2,080,304	9.5	7.7
61	9,532	197	11,717	37,674.4	908,545	301,115	106,729	946,701	2,085,421	9.4	7.7
62	9,741	198	12,070	36,297.1	947,150	295,410	106,282	971,195	2,091,150	9.5	7.7
63	10,132	205	12,740	36,452.0	994,651	287,123	105,628	993,842	2,095,154	9.8	8.4
平元	10,344	254	12,846	36,560.5	1,041,654	276,331	103,968	1,016,883	2,099,552	12.1	9.0
2	10,823	237	13,268	36,737.9	1,095,619	264,663	102,713	1,040,981	2,104,058	11.3	9.1
3	10,992	223	13,382	36,914.1	1,147,517	253,254	100,777	1,063,911	2,109,705	10.6	9.0
4	11,375	203	13,910	37,060.0	1,196,825	241,015	99,899	1,088,244	2,116,952	9.6	9.2
5	12,656	209	15,221	37,245.2	1,239,923	229,053	98,371	1,112,121	2,123,678	9.8	8.8
6	12,880	211	15,644	37,389.4	1,281,139	217,200	96,953	1,134,651	2,129,089	9.9	8.5
7	13,298	241	16,701	37,534.7	1,322,857	208,156	95,601	1,156,537	2,133,491	11.3	8.5
8	13,317	232	16,108	37,778.3	1,366,990	198,508	94,167	1,177,744	2,136,363	10.9	7.9
9	13,220	198	15,920	37,902.5	1,406,191	188,470	95,624	1,199,140	2,137,406	9.3	7.6
10	13,188	185	15,764	38,029.6	1,430,508	179,269	94,541	1,221,679	2,136,629	8.7	7.3
11	13,799	171	16,479	38,185.0	1,451,037	173,479	93,265	1,238,175	2,134,671	8.0	7.1
12	14,891	192	18,853	38,329.6	1,474,392	165,444	91,795	1,251,888	2,136,344	9.0	7.1
13	15,691	210	20,067	38,424.3	1,496,557	157,034	90,395	1,264,118	2,133,396	9.8	6.9
14	15,434	200	19,905	38,604.3	1,512,368	151,116	88,808	1,277,048	2,119,382	9.4	6.5
15	14,971	169	19,279	38,759.6	1,524,392	140,743	87,188	1,289,326	2,112,489	8.0	6.0
16	14,854	162	19,085	38,891.6	1,535,854	134,601	85,928	1,299,246	2,104,850	7.7	5.8
17	14,186	143	18,164	38,954.5	1,574,961	129,279	84,681	1,306,131	2,106,000	6.8	5.4
18	13,627	136	17,353	39,066.3	1,569,725	124,288	83,219	1,311,269	2,080,186	6.5	5.0
19	12,744	121	16,245	39,051.4	1,572,924	119,353	82,116	1,316,158	2,068,352	5.9	4.5
20	11,717	113	14,659	39,054.6	1,568,799	114,185	81,979	1,319,878	2,055,496	5.5	4.0
21	11,287	101	14,242	38,973.6	1,565,208	110,372	81,065	1,321,188	2,042,816	4.9	3.9
22	10,665	112	13,253	39,181.4	1,565,212	102,389	79,544	1,322,334	2,029,064	5.5	3.8
23	9,618	94	11,855	38,720.8	1,567,029	81,702	63,678	1,310,410	1,988,995	4.6	3.6
24	9,789	89	12,188	39,055.8	1,574,143	82,662	76,508	1,305,412	1,962,333	4.5	3.5
25	8,948	79	11,061	39,526.3	1,565,130	78,066	77,227	1,306,025	1,947,580	4.1	3.4
26	7,710	87	9,450	42,596.7	1,624,195	91,623	76,145	1,308,015	1,936,630	4.5	3.2
27	6,894	77	8,344	39,319.9	1,678,293	69,975	76,791	1,308,583	1,914,039	4.0	3.2
28	5,802	90	7,112	39,263.1	1,656,225	82,812	75,763	1,307,658	1,900,253	4.7	3.1
29	5,588	68	6,710	39,370.6	1,658,894	78,207	74,831	1,303,412	1,881,382	3.6	2.9
30	4,592	75	5,482	39,385.4	1,657,609	74,163	74,420	1,298,162	1,862,705	4.0	2.8
令元	3,919	61	4,683	39,459.8	1,657,793	69,073	73,576	1,289,837	1,844,173	3.3	2.5
令2	3,266	57	3,857	39,492.9	1,648,415	65,219	73,978	1,283,186	1,834,198	3.1	2.3

- 交通事故 昭和34年までは、軽微(8日未満の負傷、2万円以下の物的損害)事故は含まない。
昭和35～40年は、軽微(8日未満の負傷、2万円以下の物的損害)事故を含む。
昭和41年以降の件数には、物損事故を含まない。
- 道路実延長 県道路整備課資料(各年4月1日現在)による。
なお、道路実延長は国道、県道、有料道路、市町村道、高速道路の各実延長の総数とする。
- 自動車台数 福島運輸支局資料(各年3月末現在)による。ただし、昭和21年は4月末現在。
- 原付台数(小特台数) 昭和27～50年までは、県本部資料(各年3月末現在)による。昭和51・52年は国土交通省資料(各年4月1日現在)による。昭和53年以降は県市町村財政課資料(各年4月1日現在)による。
なお、原付台数には第一種、第二種原動機付自転車、ミニカーを含んだ数値。小特は、昭和38年10月から、福島運輸支局から各市町村に移管(34,826台)された。
- 免許人口(運転者数) 各年12月末現在、ただし、昭和27～35年までは、上段は免許、下段は許可数。
- 人口 平成22年10月までは総務省統計資料(各年10月1日現在)による。平成23年10月1日からは福島県現住人口調査結果(各年10月1日)による。

(3) 警察署別事故発生推移

(単位：件・人)

年 方部・署(隊)		平23			平24			平25			平26			平27		
		件数	死者	傷者	件数	死者	傷者	件数	死者	傷者	件数	死者	傷者	件数	死者	傷者
福 島 県 北	福 島 (旧川俣)	1,238	6	1,416	1,214	4	1,420	1,105	4	1,311	836	6	970	760	5	928
	福 島 北 (旧桑折)	421	3	477	376	5	448	333	5	411	319	1	396	324	0	373
	伊 達	238	4	271	230	1	265	204	1	225	164	1	183	97	3	101
	二 本 松	185	2	232	188	9	222	164	1	200	142	4	169	160	2	202
	計	2,082	15	2,396	2,008	19	2,355	1,806	11	2,147	1,461	12	1,718	1,341	10	1,604
南 郡 南	郡 山	1,508	8	1,779	1,545	7	1,842	1,423	8	1,726	1,219	7	1,500	946	3	1,128
	郡 山 北 (旧本宮)	641	11	783	647	5	769	630	6	785	544	6	677	512	3	633
	須 賀 川	482	7	636	470	3	617	439	9	576	373	5	491	344	3	417
	白 河	450	8	556	429	8	542	320	3	397	365	7	458	368	7	458
	石 川	91	2	128	123	5	153	82	4	98	72	1	91	61	2	73
	棚 倉	104	3	139	101	4	136	72	2	100	63	1	73	75	2	102
	田 村 (旧小野)	193	1	244	175	5	223	174	1	219	139	1	170	127	3	146
計	3,469	40	4,265	3,490	37	4,282	3,140	33	3,901	2,775	28	3,460	2,433	23	2,957	
会 津 県 南	会 津 若 松 (旧会津美里)	661	6	785	677	5	817	657	8	799	541	8	661	457	6	539
	猪 苗 代	104	4	155	122	3	181	91	2	129	101	1	124	70	0	88
	喜 多 方	191	7	250	198	2	266	204	6	256	136	1	170	115	3	125
	会 津 坂 下	123	5	172	101	0	142	122	1	155	106	2	134	93	5	113
	南 会 津	65	0	83	60	3	70	66	1	98	60	3	64	42	6	51
計	1,144	22	1,445	1,158	13	1,476	1,140	18	1,437	944	15	1,153	777	20	916	
い わ き 県	い わ き 中 央	1,247	5	1,552	1,411	7	1,754	1,270	5	1,538	1,213	9	1,448	1,137	6	1,340
	い わ き 東	619	2	766	698	3	892	638	3	785	523	5	623	456	1	531
	い わ き 南	367	0	459	339	1	443	292	1	358	230	5	282	188	3	211
	計	2,233	7	2,777	2,448	11	3,089	2,200	9	2,681	1,966	19	2,353	1,781	10	2,082
相 馬 県 双	南 相 馬	204	3	274	272	2	343	224	2	286	241	3	304	262	5	347
	双 葉 (旧浪江)	78	1	112	15	1	28	40	1	71	50	1	73	51	0	88
	相 馬	233	2	295	217	0	265	252	1	326	180	2	231	152	3	195
	計	515	6	681	504	3	636	516	4	683	471	6	608	465	8	630
高 速 隊	175	4	291	181	6	350	146	4	212	93	7	158	97	6	155	
合 計	9,618	94	11,855	9,789	89	12,188	8,948	79	11,061	7,710	87	9,450	6,894	77	8,344	

(単位：件・人)

年 方部・署(隊)		平28			平29			平30			令元			令2		
		件数	死者	傷者	件数	死者	傷者	件数	死者	傷者	件数	死者	傷者	件数	死者	傷者
北 島	福島 (旧川俣)	636	12	771	576	1	682	461	3	541	483	8	576	471	9	513
	福島北 (旧桑折)	317	2	381	335	2	392	248	2	295	165	2	187	146	0	172
	伊達	104	4	109	108	4	122	87	2	107	75	2	95	48	2	59
	二本松	104	2	128	98	1	115	107	2	125	84	2	92	65	1	74
	計	1,161	20	1,389	1,117	8	1,311	903	9	1,068	807	14	950	730	12	818
南 山	郡山	810	3	973	826	2	1,009	674	3	817	615	5	734	438	4	538
	郡山北 (旧本宮)	469	8	582	484	6	619	449	13	519	406	6	465	332	6	392
	須賀川	269	6	333	254	4	291	206	5	227	129	3	156	106	7	107
	白河	353	2	425	298	5	353	183	12	212	186	6	237	147	2	174
	石川	55	3	67	63	3	78	39	2	45	41	0	46	30	0	36
	棚倉	57	2	68	61	3	65	55	2	70	40	0	42	26	2	26
	田村 (旧小野)	121	1	147	90	5	107	81	0	94	87	0	105	70	0	86
計	2,134	25	2,595	2,076	28	2,522	1,687	37	1,984	1,504	20	1,785	1,149	21	1,359	
会 津	会津若松 (旧会津美里)	363	4	436	336	5	391	282	4	326	224	6	244	226	1	264
	猪苗代	95	2	137	70	0	96	47	2	71	43	2	67	29	1	45
	喜多方	78	6	92	94	1	109	71	1	87	56	0	65	41	0	48
	会津坂下	76	2	103	75	2	95	56	3	66	53	0	64	25	2	29
	南会津	58	2	68	40	2	51	37	0	59	25	0	35	8	2	10
計	670	16	836	615	10	742	493	10	609	401	8	475	329	6	396	
いわき	いわき中央	747	11	856	781	7	902	779	9	910	633	4	743	533	6	632
	いわき東	378	4	443	382	2	436	279	1	327	207	3	247	217	2	271
	いわき南	202	0	262	193	1	235	125	1	151	113	0	153	77	1	98
	計	1,327	15	1,561	1,356	10	1,573	1,183	11	1,388	953	7	1,143	827	9	1,001
相 双	南相馬	252	3	322	148	4	171	93	3	102	86	4	93	89	4	104
	双葉 (旧浪江)	66	1	101	52	1	93	40	0	57	48	2	67	61	0	84
	相馬	124	3	154	147	0	178	107	1	123	65	3	82	53	1	64
	計	442	7	577	347	5	442	240	4	282	199	9	242	203	5	252
高速隊	68	7	154	77	7	120	86	4	151	55	3	88	28	4	31	
合計	5,802	90	7,112	5,588	68	6,710	4,592	75	5,482	3,919	61	4,683	3,266	57	3,857	

(4) 事故発生・年別・月別推移

(単位：件・人)

区分・年		月												合計
		1月	2月	3月	4月	5月	6月	7月	8月	9月	10月	11月	12月	
件数	平 23	830	823	626	609	723	746	821	876	779	875	893	1,017	9,618
	平 24	781	811	736	716	766	727	802	858	839	943	867	943	9,789
	平 25	755	713	734	726	759	678	709	748	686	836	766	838	8,948
	平 26	680	577	654	722	571	596	699	641	562	684	561	763	7,710
	平 27	585	554	625	593	561	555	551	513	509	630	573	645	6,894
	平 28	451	459	475	448	463	440	457	507	457	533	503	609	5,802
	平 29	461	487	487	463	472	403	447	455	460	476	487	490	5,588
	平 30	430	392	348	412	400	311	347	362	326	438	365	461	4,592
	令 元	342	301	356	371	285	304	277	319	308	342	352	362	3,919
令 2	296	294	333	266	199	251	261	264	236	285	278	303	3,266	
死者	平 23	4	5	6	8	2	8	8	12	13	4	18	6	94
	平 24	4	11	5	7	5	12	9	8	13	5	5	5	89
	平 25	3	6	3	10	12	3	5	9	6	6	6	10	79
	平 26	9	4	6	10	7	4	13	8	6	10	6	4	87
	平 27	7	3	5	5	6	8	8	5	9	6	7	8	77
	平 28	6	2	12	6	12	5	10	8	9	8	5	7	90
	平 29	6	5	3	3	6	1	4	10	10	6	5	9	68
	平 30	8	3	7	7	4	5	6	5	5	11	4	10	75
	令 元	5	9	6	6	3	2	3	5	6	3	7	6	61
令 2	3	4	6	4	5	3	5	2	5	7	4	9	57	
傷者	平 23	1,019	997	788	763	893	882	995	1,135	967	1,081	1,090	1,245	11,855
	平 24	961	991	932	879	964	895	1,008	1,106	1,040	1,182	1,072	1,158	12,188
	平 25	949	894	905	888	907	849	872	956	832	1,051	932	1,026	11,061
	平 26	837	703	794	882	695	708	856	842	666	830	702	935	9,450
	平 27	716	676	738	701	715	674	664	645	617	753	681	764	8,344
	平 28	545	540	597	568	598	534	544	633	574	649	580	750	7,112
	平 29	560	561	596	602	592	491	532	549	531	564	573	559	6,710
	平 30	514	461	415	512	493	360	406	442	382	533	421	543	5,482
	令 元	406	343	420	438	336	377	330	410	386	401	406	430	4,683
令 2	371	339	407	324	226	292	294	312	285	329	325	353	3,857	

(5) 警察署別事故発生状況

(単位：件・人・%)

区分	発生件数				死者数				傷者数				事故件数の内容									
	令2		令元		令2		令元		令2		令元		死亡事故		重傷事故		軽傷事故					
	増減数	増減率	増減数	増減率	増減数	増減率	増減数	増減率	増減数	増減率	増減数	増減率	令2	令元	増減	令2	令元	増減	令2	令元	増減	
県	福島	471	483	-12	-2.5	9	8	1	12.5	513	576	-63	-10.9	8	8	0	46	56	-10	417	419	-2
	福島北	146	165	-19	-11.5	0	2	-2	-100.0	172	187	-15	-8.0	0	2	-2	23	21	2	123	142	-19
	伊達	48	75	-27	-36.0	2	2	0	0.0	59	95	-36	-37.9	2	2	0	9	14	-5	37	59	-22
	二本松	65	84	-19	-22.6	1	2	-1	-50.0	74	92	-18	-19.6	1	2	-1	11	7	4	53	75	-22
	計	730	807	-77	-9.5	12	14	-2	-14.3	818	950	-132	-13.9	11	14	-3	89	98	-9	630	695	-65
北	郡山	438	615	-177	-28.8	4	5	-1	-20.0	538	734	-196	-26.7	4	5	-1	58	68	-10	376	542	-166
	郡山北	332	406	-74	-18.2	6	6	0	0.0	392	465	-73	-15.7	6	6	0	36	52	-16	290	348	-58
	須賀川	106	129	-23	-17.8	7	3	4	133.3	107	156	-49	-31.4	7	3	4	23	19	4	76	107	-31
	白河	147	186	-39	-21.0	2	6	-4	-66.7	174	237	-63	-26.6	2	6	-4	26	33	-7	119	147	-28
	石川	30	41	-11	-26.8	0	0	0	-	36	46	-10	-21.7	0	0	0	5	5	0	25	36	-11
	棚倉	26	40	-14	-35.0	2	0	2	-	26	42	-16	-38.1	2	0	2	3	9	-6	21	31	-10
	田村	70	87	-17	-19.5	0	0	0	-	86	105	-19	-18.1	0	0	0	11	17	-6	59	70	-11
	計	1,149	1,504	-355	-23.6	21	20	1	5.0	1,359	1,785	-426	-23.9	21	20	1	162	203	-41	966	1,281	-315
南	会津若松	226	224	2	0.9	1	6	-5	-83.3	264	244	20	8.2	1	6	-5	30	33	-3	198	185	13
	猪苗代	29	43	-14	-32.6	1	2	-1	-50.0	45	67	-22	-32.8	1	1	0	5	8	-3	23	34	-11
	喜多方	41	56	-15	-26.8	0	0	0	-	48	65	-17	-26.2	0	0	0	11	16	-5	30	40	-10
	会津坂下	25	53	-28	-52.8	2	0	2	-	29	64	-35	-54.7	2	0	2	3	10	-7	17	43	-26
	計	8	25	-17	-68.0	2	0	2	-	10	35	-25	-71.4	2	0	2	2	1	1	4	24	-20
津	計	329	401	-72	-18.0	6	8	-2	-25.0	396	475	-79	-16.6	6	7	-1	51	68	-17	272	326	-54
	いわき中央	533	633	-100	-15.8	6	4	2	50.0	632	743	-111	-14.9	6	4	2	42	43	-1	485	586	-101
	いわき東	217	207	10	4.8	2	3	-1	-33.3	271	247	24	9.7	1	3	-2	20	21	-1	196	183	13
	いわき南	77	113	-36	-31.9	1	0	1	-	98	153	-55	-35.9	1	0	1	9	11	-2	67	102	-35
相	計	827	953	-126	-13.2	9	7	2	28.6	1,001	1,143	-142	-12.4	8	7	1	71	75	-4	748	871	-123
	南相馬	89	86	3	3.5	4	4	0	0.0	104	93	11	11.8	4	4	0	11	9	2	74	73	1
	双葉	61	48	13	27.1	0	2	-2	-	84	67	17	25.4	0	2	-2	8	5	3	53	41	12
双	相馬	53	65	-12	-18.5	1	3	-2	-66.7	64	82	-18	-22.0	1	3	-2	3	2	1	49	60	-11
	計	203	199	4	2.0	5	9	-4	-44.4	252	242	10	4.1	5	9	-4	22	16	6	176	174	2
高速隊	28	55	-27	-49.1	4	3	1	33.3	31	88	-57	-64.8	3	3	0	6	5	1	19	47	-28	
合計	3,266	3,919	-653	-16.7	57	61	-4	-6.6	3,857	4,683	-826	-17.6	54	60	-6	401	465	-64	2,811	3,394	-583	

(6) 市町村別事故発生状況

(単位: 件・人・%)

方部・署・市町村	区分	発 生 件 数				死 者 数				傷 者 数				人口10万人あたり (令和3.1.1)			
		令2	令元	増減数	増減率	令2	令元	増減数	増減率	令2	令元	増減数	増減率	発生	死者	傷者	
		県	福島市	560	605	-45	-7.4	8	8	0	0.0	623	716	-93	-13.0	196.6	2.8
北	福島北	猪苗代町	0	0	0	-	0	0	0	-	0	0	0	-	次頁外数参照		
		川俣町	25	20	5	25.0	1	1	0	-	27	23	4	17.4	198.4	7.9	214.3
		桑折町	15	13	2	15.4	0	0	0	-	17	15	2	13.3	130.9	0.0	148.3
		国見町	17	10	7	70.0	0	1	-1	-	18	9	9	100.0	195.8	0.0	207.3
	伊達	伊達市	48	75	-27	-36.0	2	2	0	0.0	59	95	-36	-37.9	82.2	3.4	101.1
二本松	二本松市	65	84	-19	-22.6	1	2	-1	-50.0	74	92	-18	-19.6	119.0	1.8	135.5	
南	郡山	郡山市	679	920	-241	-26.2	9	9	0	0.0	819	1,085	-266	-24.5	次頁外数参照		
		三春町	0	0	0	-	0	0	0	-	0	0	0	-	次頁外数参照		
		猪苗代町	0	0	0	-	0	0	0	-	0	0	0	-	次頁外数参照		
		本宮市	70	81	-11	-13.6	0	1	-1	-100.0	83	93	-10	-10.8	231.3	0.0	274.3
		大玉村	21	20	1	5.0	1	1	0	0.0	28	21	7	33.3	235.0	11.2	313.3
	須賀川	須賀川市	81	107	-26	-24.3	7	3	4	133.3	79	130	-51	-39.2	107.6	9.3	105.0
		鏡石町	19	14	5	35.7	0	0	0	-	21	15	6	40.0	154.4	0.0	170.7
		天栄村	6	7	-1	-14.3	0	0	0	-	7	10	-3	-30.0	116.6	0.0	136.0
		玉川村	0	1	-1	-	0	0	0	-	0	1	-1	-	次頁外数参照		
	白河	白河市	87	111	-24	-21.6	2	2	0	0.0	103	140	-37	-26.4	147.1	3.4	174.1
		矢吹町	16	26	-10	-38.5	0	2	-2	-100.0	20	31	-11	-35.5	95.0	0.0	118.8
		西郷村	23	35	-12	-34.3	0	2	-2	-100.0	26	45	-19	-42.2	112.0	0.0	126.6
		泉崎村	17	11	6	54.5	0	0	0	-	20	18	2	11.1	275.0	0.0	323.5
		中島村	4	3	1	33.3	0	0	0	-	5	3	2	66.7	83.9	0.0	104.9
	石川	石川町	9	16	-7	-43.8	0	0	0	-	9	19	-10	-52.6	63.0	0.0	63.0
		浅川町	8	4	4	100.0	0	0	0	-	11	4	7	175.0	132.8	0.0	182.6
		玉川村	5	12	-7	-58.3	0	0	0	-	6	13	-7	-53.8	次頁外数参照		
		平田村	7	7	0	0.0	0	0	0	-	9	8	1	12.5	120.4	0.0	154.7
	棚倉	古殿町	1	2	-1	-50.0	0	0	0	-	1	2	-1	-50.0	21.6	0.0	21.6
		棚倉町	15	20	-5	-25.0	1	0	1	-	15	22	-7	-31.8	112.6	7.5	112.6
		塙町	5	9	-4	-44.4	0	0	0	-	5	9	-4	-44.4	60.8	0.0	60.8
		矢祭町	4	8	-4	-50.0	0	0	0	-	4	8	-4	-50.0	74.3	0.0	74.3
	田村	鮫川村	2	3	-1	-33.3	1	0	1	-	2	3	-1	-33.3	66.6	33.3	66.6
		田村市	40	43	-3	-7.0	0	0	0	-	47	52	-5	-9.6	114.0	0.0	133.9
		三春町	20	31	-11	-35.5	0	0	0	-	27	38	-11	-28.9	次頁外数参照		
		郡山市	0	0	0	-	0	0	0	-	0	0	0	-	次頁外数参照		
	会津	会津若松	小野町	10	13	-3	-23.1	0	0	0	-	12	15	-3	-20.0	105.5	0.0
会津若松市			202	202	0	0.0	1	6	-5	-83.3	236	219	17	7.8	171.0	0.8	199.7
猪苗代		会津美里町	24	22	2	9.1	0	0	0	-	28	25	3	12.0	125.4	0.0	146.3
		猪苗代町	22	33	-11	-33.3	0	2	-2	-100.0	38	50	-12	-24.0	次頁外数参照		
		磐梯町	4	7	-3	-42.9	1	0	1	-	4	8	-4	-50.0	119.4	29.9	119.4
喜多方		北塩原村	3	3	0	0.0	0	0	0	-	3	9	-6	-66.7	次頁外数参照		
		喜多方市	33	53	-20	-37.7	0	0	0	-	39	62	-23	-37.1	72.3	0.0	85.4
		西会津町	5	3	2	66.7	0	0	0	-	6	3	3	100.0	88.9	0.0	106.6
		北塩原村	3	0	3	-	0	0	0	-	3	0	3	-	次頁外数参照		
会津坂下		会津坂下町	15	37	-22	-59.5	2	0	2	-	15	46	-31	-67.4	100.4	13.4	100.4
	柳津町	4	4	0	0.0	0	0	0	-	7	5	2	40.0	130.2	0.0	227.9	
	湯川村	3	5	-2	-40.0	0	0	0	-	4	6	-2	-33.3	98.7	0.0	131.5	
	金山町	0	4	-4	-100.0	0	0	0	-	0	4	-4	-	0.0	0.0	0.0	
	三島町	3	2	1	50.0	0	0	0	-	3	2	1	50.0	211.6	0.0	211.6	
南会津	昭和村	0	1	-1	-	0	0	0	-	0	1	0	-	0.0	0.0	0.0	
	南会津町	5	19	-14	-73.7	1	0	1	-	6	26	-20	-76.9	35.0	7.0	42.0	
	下郷町	3	5	-2	-40.0	1	0	1	-	4	7	-3	-42.9	59.3	19.8	79.1	
	只見町	0	1	-1	-100.0	0	0	0	-	0	2	-2	-100.0	0.0	0.0	0.0	
会津	桜枝岐村	0	0	0	-	0	0	0	-	0	0	0	-	0.0	0.0	0.0	

※ 人口は「福島県の推計人口（福島県現住人口調査月報）」による

(単位：件・人・%)

区分 方部・署・市町村		発 生 件 数				死 者 数				傷 者 数				人口10万人あたり (令和3.1.1)			
		令2	令元	増減数	増減率	令2	令元	増減数	増減率	令2	令元	増減数	増減率	発生	死者	傷者	
いわき	中央	いわき市	827	953	-126	-13.2	9	7	2	28.6	1,001	1,143	-142	-12.4	245.6	2.7	297.3
	東																
	南																
相 双	南相馬	南相馬市	86	84	2	2.4	4	4	0	0.0	101	91	10	11.0	163.2	7.6	191.6
		飯館村	3	2	1	50.0	0	0	0	-	3	2	1	50.0	57.2	0.0	57.2
	双葉	富岡町	11	12	-1	-8.3	0	1	-1	-	15	18	-3	-16.7	88.9	0.0	121.2
		楡葉町	10	11	-1	-9.1	0	0	0	-	19	14	5	35.7	147.8	0.0	280.9
		大熊町	8	4	4	100.0	0	0	0	-	12	4	8	200.0	77.9	0.0	116.9
		広野町	20	11	9	81.8	0	1	-1	-	21	11	10	90.9	515.2	0.0	541.0
		川内村	2	1	1	100.0	0	0	0	-	2	2	0	0.0	110.3	0.0	110.3
		浪江町	5	7	-2	-28.6	0	0	0	-	5	15	-10	-66.7	29.9	0.0	29.9
		双葉町	4	2	2	100.0	0	0	0	-	8	3	5	166.7	69.1	0.0	138.2
		葛尾村	1	0	1	-	0	0	0	-	2	0	2	-	72.8	0.0	145.7
相馬	相馬市	47	9	38	422.2	1	1	0	0.0	53	9	44	488.9	127.6	2.7	143.9	
	新地町	6	56	-50	-89.3	0	2	-2	-	11	73	-62	-84.9	74.5	0.0	136.6	
高 速 道 路 等	高速隊	福島市	5	10	-5	-50.0	0	0	0	-	6	16	-10	-62.5			
		会津若松市	0	1	-1	-100.0	0	0	0	-	0	2	-2	-100.0			
		郡山市	1	7	-6	-85.7	0	1	-1	-	2	6	-4	-66.7			
		いわき市	2	3	-1	-33.3	2	0	2	-	0	3	-3	-100.0			
		白河市	2	1	1	100.0	0	0	0	-	3	1	2	200.0			
		須賀川市	0	3	-3	-100.0	0	0	0	-	0	4	-4	-100.0			
		二本松市	4	8	-4	-50.0	0	0	0	-	4	18	-14	-77.8			
		田村市	0	1	-1	-100.0	0	0	0	-	0	1	-1	-100.0			
		本宮市	1	2	-1	-50.0	0	0	0	-	1	5	-4	-80.0			
		南相馬市	0	2	-2	-100.0	0	0	0	-	0	3	-3	-100.0			
		相馬市	1	0	1	-	0	0	0	-	2	0	2	-			
		桑折町	1	0	1	-	0	0	0	-	2	0	2	-			
		国見町	1	3	-2	-	0	0	0	-	1	3	-2	-			
		大玉村	0	3	-3	-100.0	0	0	0	-	0	3	-3	-100.0			
		鏡石町	2	1	1	100.0	0	0	0	-	2	1	1	100.0			
		会津美里町	0	0	0	-	0	0	0	-	0	0	0	-			
		西会津町	0	1	-1	-100.0	0	0	0	-	0	1	-1	-100.0			
		磐梯町	0	0	0	-	0	0	0	-	0	0	0	-			
		猪苗代町	1	1	0	0.0	0	0	0	-	1	2	-1	-50.0			
		会津坂下町	0	0	0	-	0	0	0	-	0	0	0	-			
		西郷村	1	1	0	0.0	0	0	0	-	1	4	-3	-75.0			
		矢吹町	1	0	1	-	0	0	0	-	2	0	2	-			
		泉崎村	0	0	0	-	0	0	0	-	0	0	0	-			
		石川町	0	0	0	-	0	0	0	-	0	0	0	-			
		玉川村	0	0	0	-	0	0	0	-	0	0	0	-			
		平田村	1	0	1	-	0	0	0	-	1	0	1	-			
		三春町	0	0	0	-	0	0	0	-	0	0	0	-			
		小野町	1	0	1	-	0	0	0	-	1	0	1	-			
		広野町	1	3	-2	-66.7	0	2	-2	-	1	11	-10	-90.9			
		楡葉町	1	3	-2	-66.7	0	0	0	-	1	3	-2	-66.7			
		富岡町	0	0	0	-	0	0	0	-	0	0	0	-			
		大熊町	0	0	0	-	0	0	0	-	0	0	0	-			
		双葉町	0	1	-1	-	0	0	0	-	0	1	-1	-			
浪江町	0	0	0	-	0	0	0	-	0	0	0	-					
新地町	1	0	1	-	2	0	2	-	0	0	0	-					
合 計			3,266	3,919	-653	-16.7	57	61	-4	-6.6	3,857	4,683	-826	-17.6	173.3	3.0	204.6
(外数)	郡山市	679	920	-241	-26.2	9	9	0	0.0	819	1,085	-266	-24.5	205.7	2.7	248.1	
	三春町	20	31	-11	-35.5	0	0	0	-	27	38	-11	-28.9	115.4	0.0	155.8	
	玉川村	5	13	-8	-61.5	0	0	0	-	6	14	-8	-57.1	78.6	0.0	94.3	
	猪苗代町	22	33	-11	-33.3	0	2	-2	-100.0	38	50	-12	-24.0	163.8	0.0	282.9	
	北塩原村	6	3	3	100.0	0	0	0	-	6	9	-3	-33.3	238.4	0.0	238.4	

(7) 道路別事故発生状況

(単位：件・人・km)

路線		区分	発生状況				道路実延長 (km) 2.4.1 現在	1km当たりの事故	
			件数		死者	傷者		件数	死傷者
				構成率(%)					
国 道	主要 国道	4号	230	7.0	2	279	111.1	2.1	2.5
		6号	146	4.5	2	184	134.1	1.1	1.4
		13号	51	1.6		54	32.9	1.6	1.6
		49号	120	3.7	4	147	173.3	0.7	0.9
		計	547	16.7	8	664	451.4	1.2	1.5
	三 桁 国 道	113号		0.0			7.8	0.0	0.0
		114号	22	0.7	2	22	70.9	0.3	0.3
		115号	38	1.2	2	47	142.0	0.3	0.3
		118号	45	1.4	3	49	150.0	0.3	0.3
		121号	19	0.6	1	24	71.3	0.3	0.4
		252号	7	0.2		10	87.2	0.1	0.1
		288号	49	1.5		56	85.5	0.6	0.7
		289号	32	1.0		42	195.5	0.2	0.2
		294号	9	0.3	1	10	69.6	0.1	0.2
		349号	25	0.8	2	28	174.1	0.1	0.2
		352号	1	0.0		2	75.8	0.0	0.0
		399号	57	1.7	1	71	147.9	0.4	0.5
		400号		0.0			63.7	0.0	0.0
		401号	11	0.3		12	70.4	0.2	0.2
		459号	14	0.4		16	133.6	0.1	0.1
計	329	10.1	12	389	1,545.3	0.2	0.3		
計		876	26.8	20	1,053	1,996.7	0.4	0.5	
県 道	主要地方道	554	17.0	5	679	2,049.4	0.3	0.3	
	一般県道	307	9.4	6	358	2,315.8	0.1	0.2	
	計	861	26.4	11	1,037	4,365.2	0.2	0.2	
	市町村道	1,276	39.1	20	1,482	32,815.9	0.0	0.0	
高 速 道 路	東北道	15	0.5		20	115.5	0.1	0.2	
	常磐道	5	0.2	3	4	127.7	0.0	0.1	
	磐越道	4	0.1	1	3	152.0	0.0	0.0	
	東中道	3	0.1		3	17.0	0.2	0.2	
	計	27	1	4	30	412.2	0.1	0.1	
自 動 車 専 用 道 路		2	0.1		2	49.0	0.0	0.0	
港 湾 道 路		3	0.1		4				
農 (免) 道		5	0.2		5				
林 道			0.0						
私 道		2	0.1		4				
そ の 他		214	6.6	2	240				
合 計		3,266	100.0	57	3,857	39,639.0	0.1	0.1	

注： 1 道路実延長(高速道、自動車専用道路を除く)は、県土木部(令和2年4月1日現在)による。
2 自動車専用道は、あぶくま高原道路及びJR自動車専用道路(白棚線)及び会津縦貫北道路である。

(8) 道路別事故発生状況 (主要地方道)

(単位: 件・人・m)

区分 主要地方道	発生状況			実延長距離 (m)	1kmあたりの事故	
	件数	死者	傷者		件数	死傷者
沼田・檜枝岐線	0	0	0	13,108	0.0	0.0
米沢・猪苗代線	2	0	4	23,059	0.1	0.2
福島・飯坂線	19	0	21	9,943	1.9	2.1
福島・保原線	6	0	6	7,648	0.8	0.8
上名倉・飯坂・伊達線	7	0	10	15,709	0.4	0.6
郡山・湖南線	19	0	31	26,142	0.7	1.2
猪苗代・塩川線	5	1	6	22,536	0.2	0.3
本宮・熱海線	7	0	9	14,135	0.5	0.6
猪苗代・湖南線	1	0	1	12,282	0.1	0.1
日立・いわき線	16	0	18	10,566	1.5	1.7
白河・石川線	6	0	6	22,718	0.3	0.3
原町・川俣線	10	0	13	38,237	0.3	0.3
小野・田母神線	1	0	1	10,510	0.1	0.1
いわき・石川線	19	0	20	47,388	0.4	0.4
小名浜・四倉線	23	0	25	22,360	1.0	1.1
喜多方・西会津線	2	0	4	34,992	0.1	0.1
郡山停車場線	34	0	38	7,213	4.7	5.3
白河停車場線	0	0	0	383	0.0	0.0
船引・大越・小野線	4	0	4	22,954	0.2	0.2
いわき・上三坂・小野線	61	0	80	62,141	1.0	1.3
喜多方・会津坂下線	5	0	5	12,078	0.4	0.4
会津坂下・会津高田線	0	0	0	12,862	0.0	0.0
会津高田・上三寄線	1	0	3	11,409	0.1	0.3
中ノ沢・熱海線	0	0	0	21,403	0.0	0.0
棚倉・鮫川線	1	0	1	15,821	0.1	0.1
小名浜・平線	73	0	95	11,800	6.2	8.1
塙・大津港線	0	0	0	19,008	0.0	0.0
本宮・三春線	1	0	1	14,163	0.1	0.1
長沼・喜久田線	3	0	4	27,539	0.1	0.1
本宮・土湯温泉線	2	0	2	17,101	0.1	0.1
浪江・国見線	3	0	3	47,672	0.1	0.1
柳津・昭和線	1	0	1	28,380	0.0	0.0
会津坂下・河東線	1	0	2	8,562	0.1	0.2
相馬・浪江線	7	1	7	37,214	0.2	0.2
いわき・浪江線	19	0	28	57,931	0.3	0.5
小野・富岡線	0	0	0	46,665	0.0	0.0
白河・羽鳥線	8	0	8	26,570	0.3	0.3
相馬・亘理線	1	0	1	14,164	0.1	0.1
川俣・安達線	2	0	2	11,158	0.2	0.2
飯野・三春・石川線	4	0	5	74,527	0.1	0.1
小野・四倉線	1	0	1	43,789	0.0	0.0
矢吹・小野線	3	0	4	70,505	0.0	0.1
会津坂下・山都線	0	0	0	11,654	0.0	0.0

区分 主要地方道	発生状況			実延長距離 (m)	1kmあたりの事故	
	件数	死者	傷者		件数	死傷者
棚倉・矢吹線	9	0	10	19,671	0.5	0.5
丸森・霊山線	0	0	0	10,729	0.0	0.0
白石・国見線	1	0	2	6,960	0.1	0.3
郡山・長沼線	2	0	3	9,068	0.2	0.3
江名・常磐線	5	0	7	10,303	0.5	0.7
原町・浪江線	2	0	2	13,469	0.1	0.1
浪江・三春線	4	0	5	39,130	0.1	0.1
霊山・松川線	0	0	0	20,398	0.0	0.0
土湯温泉線	4	0	4	17,665	0.2	0.2
会津高田・柳津線	0	0	0	21,544	0.0	0.0
須賀川・三春線	5	0	5	22,726	0.2	0.2
郡山・矢吹線	5	0	5	31,190	0.2	0.2
常磐・勿来線	14	0	17	16,770	0.8	1.0
郡山・大越線	15	0	21	27,887	0.5	0.8
矢吹・天栄線	0	0	0	26,648	0.0	0.0
会津若松・三島線	6	0	8	36,950	0.2	0.2
黒磯・棚倉線	1	0	1	14,017	0.1	0.1
塩川・山都線	0	0	0	15,085	0.0	0.0
原町・二本松線	10	0	11	54,054	0.2	0.2
古殿・須賀川線	3	1	2	26,427	0.1	0.1
会津若松・裏磐梯線	14	0	15	46,259	0.3	0.3
小野・郡山線	10	0	11	26,773	0.4	0.4
小名浜・小野線	17	1	18	44,405	0.4	0.4
中野・須賀川線	0	0	0	29,737	0.0	0.0
那須・西郷線	0	0	0	3,374	0.0	0.0
北山・会津若松線	6	0	10	16,012	0.4	0.6
福島・吾妻・裏磐梯線	14	1	15	71,370	0.2	0.2
勿来・浅川線	4	0	5	45,700	0.1	0.1
会津坂下・会津本郷線	5	0	9	14,934	0.3	0.6
二本松・金屋線	11	0	12	28,481	0.4	0.4
原町・海老・相馬線	2	0	3	25,273	0.1	0.1
塙・泉崎線	6	0	7	30,162	0.2	0.2
伊王野・白河線	1	0	1	9,793	0.1	0.1
合計	554	5	679	1,898,963	0.3	0.4

(注) 1 実延長距離は、県土木部調べ(令和2年4月1日現在)。

2 矢吹・小野線は、福島空港道路(あぶくま高原道路)の部分を除く。

(9) 道路別事故発生状況 (一般県道)

(単位: 件・人・m)

一般県道	区分	発生状況			実延長距離 (m)	1kmあたりの事故	
		件数	死者	傷者		件数	死傷者
	丸 森・梁 川 線	0	0	0	8,430	0.0	0.0
	平 松・梁 川 線	0	0	0	10,231	0.0	0.0
	金 山・新地 停車場 線	0	0	0	6,434	0.0	0.0
	川 前・梁 川 線	0	0	0	2,862	0.0	0.0
	旅 人・勿 来 線	1	0	2	10,041	0.1	0.2
	石 川・矢 吹 線	0	0	0	12,415	0.0	0.0
	赤 井 畑・国 見 線	0	0	0	8,011	0.0	0.0
	矢 吹・堀 込 線	0	0	0	3,019	0.0	0.0
	安 積・長 沼 線	1	0	1	12,377	0.1	0.1
	田 村・安 積 線	2	0	2	3,466	0.6	0.6
	高 萩・埴 線	0	0	0	17,523	0.0	0.0
	富 岡・大 越 線	0	0	0	30,131	0.0	0.0
	常 葉・芦 沢 線	0	0	0	10,500	0.0	0.0
	福 島・安 達 線	7	0	7	10,025	0.7	0.7
	三 春・日 和 田 線	3	0	6	9,669	0.3	0.6
	二 本 松・三 春 線	0	0	0	16,113	0.0	0.0
	二 本 松・川 俣 線	0	0	0	16,958	0.0	0.0
	本 宮・岩 代 線	8	0	8	11,609	0.7	0.7
	本 宮・常 葉 線	1	0	1	20,119	0.0	0.0
	浪 江・鹿 島 線	11	0	13	27,827	0.4	0.5
	日 下 石・新 沼 線	1	0	1	6,233	0.2	0.2
	梁 川・霊 山 線	1	0	2	8,254	0.1	0.2
	保 原・伊 達 崎・桑 折 線	3	0	3	5,405	0.6	0.6
	飯 坂・桑 折 線	3	0	4	5,824	0.5	0.7
	保 原・桑 折 線	0	0	0	3,415	0.0	0.0
	福 島 微 温 湯 線	13	0	15	17,305	0.8	0.9
	会 津 坂 下・塩 川 線	0	0	0	6,711	0.0	0.0
	会 津 若 松・会 津 高 田 線	3	0	3	11,310	0.3	0.3
	二 本 松・安 達 線	3	0	3	8,479	0.4	0.4
	会 津 高 田・会 津 本 郷 線	3	0	3	5,124	0.6	0.6
	下 郷・会 津 本 郷 線	0	0	0	29,595	0.0	0.0
	只 見 停 車 場 線	0	0	0	180	0.0	0.0
	赤 井 停 車 場 線	1	0	2	13,706	0.1	0.1
	皿 貝・勿 来 停 車 場 線	0	0	0	8,595	0.0	0.0
	三 株・下 市 萱・小 川 線	0	0	0	43,631	0.0	0.0
	平 田・小 野 線	0	0	0	7,535	0.0	0.0
	泉 崎・石 川 線	1	0	1	10,295	0.1	0.1

一般県道	区分	発生状況			実延長距離 (m)	1kmあたりの事故	
		件数	死者	傷者		件数	死傷者
	母 畑・須 賀 川 線	1	0	1	12,965	0.1	0.1
	母 畑・白 河 線	5	0	5	21,495	0.2	0.2
	石 川・錦 子 線	0	0	0	16,925	0.0	0.0
	玉 川・田 村 線	1	1	0	11,855	0.1	0.1
	河 内・郡 山 線	19	1	24	10,230	1.9	2.4
	仁 井 田・郡 山 線	5	0	6	7,562	0.7	0.8
	谷 田 川・三 春 線	0	0	0	16,517	0.0	0.0
	吉 間 田・滝 根 線	2	0	3	5,932	0.3	0.5
	石 筵・本 宮 線	3	1	2	14,937	0.2	0.2
	松 川・渋 川 線	1	0	2	4,029	0.2	0.5
	水 原・福 島 線	3	0	3	12,726	0.2	0.2
	月 館・霊 山 線	1	0	2	5,133	0.2	0.4
	伊 達・霊 山 線	2	0	3	4,597	0.4	0.7
	山 都・柳 津 線	0	0	0	14,725	0.0	0.0
	橋 本・会 津 高 田 線	2	0	4	8,190	0.2	0.5
	小 林・会 津 宮 下 停 車 場 線	0	0	0	33,646	0.0	0.0
	常 葉・野 川 線	0	0	0	12,293	0.0	0.0
	飯 坂・瀬 ノ 上 線	3	0	5	4,538	0.7	1.1
	小 名 浜 港 線	2	0	2	1,863	1.1	1.1
	久 之 浜 港 線	0	0	0	689	0.0	0.0
	湯 本 停 車 場 線	0	0	0	62	0.0	0.0
	草 野 停 車 場 線	0	0	0	479	0.0	0.0
	四 倉 停 車 場 線	1	0	1	230	4.3	4.3
	久 之 浜 停 車 場 線	0	0	0	41	0.0	0.0
	木 戸 停 車 場 線	0	0	0	1,879	0.0	0.0
	富 岡 停 車 場 線	0	0	0	829	0.0	0.0
	鹿 島・日 下 石 線	1	0	1	5,764	0.2	0.2
	夜 ノ 森 停 車 場 線	0	0	0	1,583	0.0	0.0
	大 野 停 車 場・大 川 原 線	0	0	0	3,514	0.0	0.0
	浪 江 停 車 場 線	0	0	0	335	0.0	0.0
	小 高 停 車 場 線	0	0	0	251	0.0	0.0
	磐 城 太 田 停 車 場 線	0	0	0	2,255	0.0	0.0
	鹿 島 停 車 場 線	0	0	0	197	0.0	0.0
	新 地 停 車 場・釣 師 線	0	0	0	1,337	0.0	0.0
	船 引 停 車 場 線	0	0	0	507	0.0	0.0
	東 館 停 車 場 線	0	0	0	53	0.0	0.0
	磐 城 石 井 停 車 場 線	0	0	0	202	0.0	0.0

(単位：件・人・m)

一般県道	区分	発生状況			実延長距離 (m)	1kmあたりの事故	
		件数	死者	傷者		件数	死傷者
	磐城塙停車場線	0	0	0	69	0.0	0.0
	近津停車場線	0	0	0	506	0.0	0.0
	磐城棚倉停車場線	1	0	1	1,351	0.7	0.7
	磐城浅川停車場線	0	0	0	770	0.0	0.0
	里白石停車場線	0	0	0	261	0.0	0.0
	川東停車場線	0	0	0	259	0.0	0.0
	谷田川停車場線	0	0	0	468	0.0	0.0
	磐城守山停車場線	0	0	0	242	0.0	0.0
	白坂停車場線	2	0	2	1,739	1.2	1.2
	白坂停車場・小田倉線	0	0	0	4,883	0.0	0.0
	久田野停車場線	0	0	0	2,720	0.0	0.0
	矢吹停車場線	1	0	2	385	2.6	5.2
	須賀川停車場線	1	0	1	252	4.0	4.0
	日和田停車場線	0	0	0	197	0.0	0.0
	本宮停車場線	0	0	0	213	0.0	0.0
	二本松停車場線	0	0	0	109	0.0	0.0
	安達停車場線	0	0	0	881	0.0	0.0
	松川停車場・戸ノ内線	0	0	0	2,214	0.0	0.0
	金谷川停車場線	0	0	0	1,232	0.0	0.0
	金谷川停車場・石内線	0	0	0	3,063	0.0	0.0
	下関・河内・小生瀬線	0	0	0	4,519	0.0	0.0
	石井・大子線	0	0	0	8,840	0.0	0.0
	東福島停車場線	0	0	0	1,117	0.0	0.0
	庭坂停車場線	0	0	0	444	0.0	0.0
	安子ヶ島停車場線	0	0	0	1,661	0.0	0.0
	磐梯熱海停車場線	0	0	0	2,901	0.0	0.0
	上戸停車場線	0	0	0	211	0.0	0.0
	関都停車場・金田線	0	0	0	890	0.0	0.0
	川桁停車場・堅田線	0	0	0	2,831	0.0	0.0
	猪苗代停車場線	4	0	5	1,712	2.3	2.9
	翁島停車場線	0	0	0	2,124	0.0	0.0
	翁島停車場・警根線	0	0	0	397	0.0	0.0
	磐梯町停車場線	0	0	0	1,469	0.0	0.0
	福島空港西線	0	0	0	3,237	0.0	0.0
	塩川停車場線	0	0	0	216	0.0	0.0
	喜多方停車場線	1	0	1	1,961	0.5	0.5
	西若松停車場・南町線	3	0	3	1,078	2.8	2.8

一般県道	区分	発生状況			実延長距離 (m)	1kmあたりの事故	
		件数	死者	傷者		件数	死傷者
	門田停車場線	0	0	0	721	0.0	0.0
	芦ノ牧温泉停車場線	0	0	0	140	0.0	0.0
	芦ノ牧温泉南停車場線	0	0	0	1,814	0.0	0.0
	湯野上温泉停車場線	0	0	0	254	0.0	0.0
	弥五島停車場線	0	0	0	122	0.0	0.0
	会津下郷停車場線	0	0	0	115	0.0	0.0
	会津田島停車場線	0	0	0	110	0.0	0.0
	会津本郷停車場・上米塚線	0	0	0	825	0.0	0.0
	会津高田停車場線	0	0	0	42	0.0	0.0
	新鶴停車場線	0	0	0	598	0.0	0.0
	会津坂下停車場線	0	0	0	458	0.0	0.0
	塔寺停車場線	0	0	0	229	0.0	0.0
	会津坂本停車場線	0	0	0	521	0.0	0.0
	会津柳津停車場線	0	0	0	865	0.0	0.0
	会津郷戸停車場線	0	0	0	268	0.0	0.0
	下館停車場線	0	0	0	1,080	0.0	0.0
	相馬・大内線	7	1	6	8,271	0.8	0.8
	甲塚・古墳線	5	0	5	4,770	1.0	1.0
	矢祭山・八槻線	1	0	1	11,535	0.1	0.1
	山本不動線	0	0	0	4,213	0.0	0.0
	南湖公園線	1	0	1	1,794	0.6	0.6
	雲水峰・江持線	0	0	0	7,833	0.0	0.0
	舟津・福良線	0	0	0	5,632	0.0	0.0
	羽鳥・福良線	0	0	0	14,841	0.0	0.0
	青松浜線	0	0	0	3,128	0.0	0.0
	小栗山・宮下線	1	0	1	16,650	0.1	0.1
	窪田・江栗線	0	0	0	956	0.0	0.0
	泉・岩間・植田線	1	0	1	8,350	0.1	0.1
	釜戸・小名浜線	6	0	7	10,266	0.6	0.7
	下高久・谷川瀬線	2	0	2	6,251	0.3	0.3
	赤坂・東野・塙線	0	0	0	8,732	0.0	0.0
	小浜・上郡山線	0	0	0	2,326	0.0	0.0
	小塙・上郡山線	2	0	3	7,912	0.3	0.4
	白岩・久之浜線	1	0	1	4,739	0.2	0.2
	折木・筒木原・久之浜線	0	0	0	8,270	0.0	0.0
	片倉・末続停車場線	0	0	0	15,915	0.0	0.0
	小川・赤井・平線	5	0	5	7,291	0.7	0.7

(位：件・人・m)

一般県道	区分	発生状況			実延長距離 (m)	1kmあたりの事故	
		件数	死者	傷者		件数	死傷者
	上戸渡・広野線	0	0	0	20,010	0.0	0.0
	下川内・竜田停車場線	0	0	0	24,313	0.0	0.0
	小良ヶ浜・野上線	0	0	0	11,661	0.0	0.0
	夫沢・大野停車場線	0	0	0	4,905	0.0	0.0
	落合・浪江線	0	0	0	30,273	0.0	0.0
	長塚・請戸・浪江線	1	0	1	8,627	0.1	0.1
	幾世橋・小高線	0	0	0	9,470	0.0	0.0
	井出・長塚線	0	0	0	5,950	0.0	0.0
	中ノ森・加倉線	0	0	0	4,289	0.0	0.0
	中ノ内・小高線	0	0	0	5,088	0.0	0.0
	城下・小高線	0	0	0	343	0.0	0.0
	北泉・小高線	0	0	0	12,283	0.0	0.0
	大壘・磐城太田停車場線	0	0	0	1,831	0.0	0.0
	小浜・字町線	5	1	5	6,267	0.8	1.0
	下洪佐・南新田線	0	0	0	3,673	0.0	0.0
	馬場・太田線	0	0	0	2,892	0.0	0.0
	烏崎・江垂線	0	0	0	3,402	0.0	0.0
	南海老・鹿島線	0	0	0	3,320	0.0	0.0
	大芦・鹿島線	1	0	1	11,150	0.1	0.1
	草野・大倉・鹿島線	0	0	0	24,536	0.0	0.0
	月館・川俣線	2	0	2	7,459	0.3	0.3
	山上・赤木線	0	0	0	4,957	0.0	0.0
	磯部・日下石線	0	0	0	4,011	0.0	0.0
	原釜・椎木線	0	0	0	5,758	0.0	0.0
	赤柴・中島線	0	0	0	5,738	0.0	0.0
	赤坂・西野・石川線	0	0	0	14,591	0.0	0.0
	明内・田中線	0	0	0	2,789	0.0	0.0
	浅川・古殿線	1	0	2	10,476	0.1	0.2
	社田・浅川線	1	0	1	13,121	0.1	0.1
	釜子・金山線	0	0	0	9,083	0.0	0.0
	高萩・久田野停車場線	0	0	0	7,814	0.0	0.0
	中野・番沢線	0	0	0	5,849	0.0	0.0
	増見・小田倉線	0	0	0	11,998	0.0	0.0
	十日市・矢吹線	1	0	1	12,847	0.1	0.1
	須賀川・矢吹線	2	0	2	17,501	0.1	0.1
	曲木・中野目線	1	0	2	4,589	0.2	0.4
	北方・遅沢線	0	0	0	6,607	0.0	0.0

一般県道	区分	発生状況			実延長距離 (m)	1kmあたりの事故	
		件数	死者	傷者		件数	死傷者
	鴫子・夏井停車場線	1	0	1	4,593	0.2	0.2
	上川内・川前線	0	0	0	12,341	0.0	0.0
	成田・鏡田線	0	0	0	4,631	0.0	0.0
	下松本・鏡石停車場線	1	0	1	11,407	0.1	0.1
	那須・甲子線	0	0	0	7,862	0.0	0.0
	木ノ崎・岩淵線	0	0	0	6,042	0.0	0.0
	牧ノ内・長沼線	0	0	0	3,949	0.0	0.0
	江持・谷田川停車場線	2	0	3	3,949	0.5	0.8
	三穂田・須賀川線	1	0	2	9,881	0.1	0.2
	芦ノ口・大槻線	0	0	0	5,543	0.0	0.0
	荒井・郡山線	18	1	20	11,784	1.5	1.8
	斎藤・下行合線	2	0	2	4,455	0.4	0.4
	阿久津・舞木停車場線	1	0	1	1,494	0.7	0.7
	実沢・要田線	0	0	0	4,289	0.0	0.0
	門沢・三春線	0	0	0	7,955	0.0	0.0
	栗出・菅谷線	0	0	0	3,018	0.0	0.0
	柳渡戸・常葉線	0	0	0	8,685	0.0	0.0
	石沢・荻田線	0	0	0	13,837	0.0	0.0
	大橋・五百川停車場線	3	0	4	10,583	0.3	0.4
	木幡・飯野線	0	0	0	6,581	0.0	0.0
	大沢・広表線	1	0	1	4,009	0.2	0.2
	福島・飯野線	1	0	1	7,389	0.1	0.1
	山口・渡利線	0	0	0	6,074	0.0	0.0
	岡部・渡利線	4	0	6	5,325	0.8	1.1
	庭坂・福島線	11	0	11	7,536	1.5	1.5
	八島田・笹木野停車場線	0	0	0	459	0.0	0.0
	折戸・笹谷線	9	0	10	4,779	1.9	2.1
	中野・梶町線	0	0	0	2,062	0.0	0.0
	東湯野・寺屋敷線	0	0	0	1,609	0.0	0.0
	臼石・月館線	0	0	0	8,311	0.0	0.0
	広畑・月館線	0	0	0	6,095	0.0	0.0
	山口・保原線	0	0	0	9,889	0.0	0.0
	上小国・下川原線	0	0	0	6,084	0.0	0.0
	穴原・十綱線	0	0	0	2,362	0.0	0.0
	五十沢・国見線	0	0	0	5,457	0.0	0.0
	大枝・貝田線	1	0	1	3,304	0.3	0.3
	壺揚・本町線	0	0	0	7,884	0.0	0.0

(位：件・人・m)

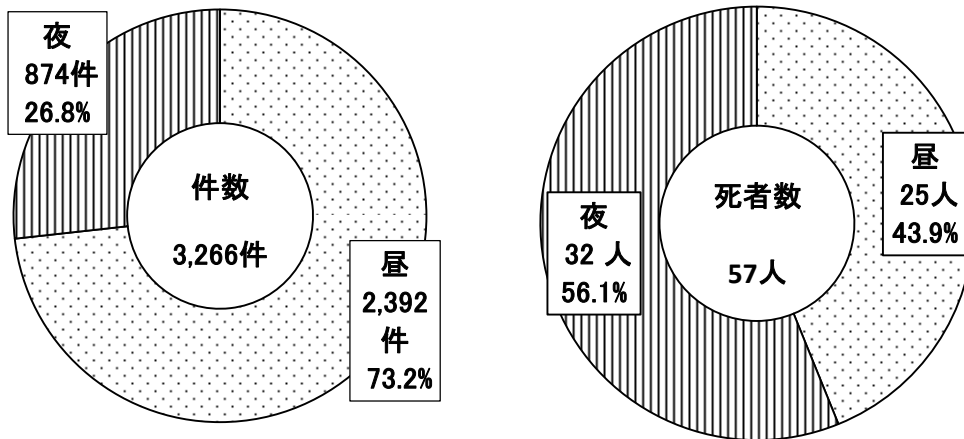
一般県道	区分	発生状況			実延長距離 (m)	1kmあたりの事故	
		件数	死者	傷者		件数	死傷者
野老沢・川桁停車場線		0	0	0	7,928	0.0	0.0
猪苗代スキー場線		0	0	0	1,839	0.0	0.0
湯川・大町線		1	0	1	18,924	0.1	0.1
浜崎・高野・会津若松線		1	0	1	11,324	0.1	0.1
広田停車場線		0	0	0	740	0.0	0.0
中沢・西若松停車場線		1	0	1	3,305	0.3	0.3
湯ノ上・会津高田線		0	0	0	20,623	0.0	0.0
大内・会津高田線		0	0	0	18,805	0.0	0.0
熊の目・浜崎線		0	0	0	3,392	0.0	0.0
熊倉・塩川線		1	0	2	5,208	0.2	0.4
日中・喜多方線		0	0	0	10,888	0.0	0.0
熱塩温泉・追分線		0	0	0	563	0.0	0.0
大平・喜多方線		1	0	1	10,578	0.1	0.1
熱塩加納・会津坂下線		1	0	1	16,820	0.1	0.1
喜多方・河東線		3	0	3	15,471	0.2	0.2
上郷・下野尻線		0	0	0	15,321	0.0	0.0
大久保・野沢停車場線		1	0	1	5,250	0.2	0.2
上郷・舟渡線		0	0	0	5,476	0.0	0.0
別・舟渡線		0	0	0	8,397	0.0	0.0
藤・小橋線		0	0	0	5,104	0.0	0.0
飯谷・大巻線		0	0	0	8,010	0.0	0.0
名入・西片停車場線		0	0	0	248	0.0	0.0
郷戸・滝谷停車場線		0	0	0	144	0.0	0.0
戸赤・栄富線		0	0	0	11,259	0.0	0.0
高崎・田島線		0	0	0	20,335	0.0	0.0
落合・豊成線		0	0	0	425	0.0	0.0
向山・会津長野停車場線		0	0	0	832	0.0	0.0
栗山・舘岩線		0	0	0	20,616	0.0	0.0
大倉・大橋・浜野線		0	0	0	24,389	0.0	0.0
布沢・横田線		0	0	0	12,448	0.0	0.0
国見・福島線		1	0	1	10,859	0.1	0.1
安達太良山線		0	0	0	12,505	0.0	0.0
須賀川・二本松線		28	0	32	37,122	0.8	0.9
広野停車場線		0	0	0	858	0.0	0.0
岩根・日和田線		1	0	1	5,959	0.2	0.2
川前停車場・上三坂線		0	0	0	12,649	0.0	0.0
神保停車場・川前線		0	0	0	14,406	0.0	0.0

一般県道	区分	発生状況			実延長距離 (m)	1kmあたりの事故	
		件数	死者	傷者		件数	死傷者
小林・館の川線		0	0	0	13,436	0.0	0.0
奥川・新郷線		0	0	0	5,794	0.0	0.0
南福島停車場線		8	0	10	10,103	0.8	1.0
八茎・四倉線		0	0	0	11,010	0.0	0.0
上移・常葉線		0	0	0	10,875	0.0	0.0
赤留・塔寺線		0	0	0	12,923	0.0	0.0
滝谷・檜原線		0	0	0	1,311	0.0	0.0
新郷・萩野停車場線		0	0	0	12,135	0.0	0.0
馬場平・杉田線		0	0	0	7,245	0.0	0.0
黒磯・田島線		0	0	0	19,742	0.0	0.0
上野尻停車場線		0	0	0	1,131	0.0	0.0
湯の岳・別所線		1	0	2	9,377	0.1	0.2
須賀川・二本松自転車道線		0	0	0	29,909	0.0	0.0
福島停車場線		1	0	1	224	4.5	4.5
東山温泉線		0	0	0	15,326	0.0	0.0
松川浦港線		0	0	0	375	0.0	0.0
湖南・湊線		0	0	0	17,978	0.0	0.0
八溝山線		0	0	0	13,678	0.0	0.0
高久・鹿島線		3	0	5	3,966	0.8	1.3
矢祭・棚倉自転車道線		0	0	0	21,870	0.0	0.0
岳温泉・大玉線		0	0	0	15,743	0.0	0.0
あぶくま洞・都路線		0	0	0	23,951	0.0	0.0
豊間・四倉線		5	0	6	14,785	0.3	0.4
熱塩加納・山都・西会津線		0	0	0	42,328	0.0	0.0
徳沢・宝坂線		0	0	0	1,867	0.0	0.0
一ノ木・藤沢線		0	0	0	5,689	0.0	0.0
岳温泉線		0	0	0	5,642	0.0	0.0
飯坂・保原線		10	0	12	13,024	0.8	0.9
白坂・関辺線		0	0	0	9,658	0.0	0.0
相馬港線		0	0	0	1,101	0.0	0.0
才鉢・前山線		0	0	0	13,856	0.0	0.0
広野・小高線		0	0	0	45,581	0.0	0.0
会津若松・熱塩温泉自転車道		0	0	0	32,567	0.0	0.0
上北迫・下北迫線		1	0	2	2,666	0.4	0.8
相馬・新地線		3	0	4	9,007	0.3	0.4
四倉・久ノ浜線		1	0	1	4,960	0.2	0.2
合計		307	6	358	2,315,812	0.1	0.2

(単位:件・人)

事故類型	道路形状・道路線形		道路				形状				道路				線形				一般交通の場所															
	計	合	交		差	付	計	単		路	路	状	場	道		力	道	折	計		線	場												
			大	中				小	大					中	小				近	ト			橋	カ	の	他	切	計	上	下	上	下	上	下
車面単独死傷	56	8	0	0	3	5	37	0	3	13	21	0	11	24	11	2	8	13	2	3	8	30	2	5	23	11								
乗用車衝突死傷	19	4	0	0	1	3	13	0	1	3	9	0	2	6	2	0	2	4	1	1	2	13	1	1	11	2								
歩行者衝突死傷	52	6	0	0	2	4	35	0	2	16	17	0	11	28	12	1	9	16	2	6	8	22	1	5	16	11								
工作物衝突死傷	31	4	0	0	1	3	26	0	3	10	13	0	1	14	8	1	2	5	2	3	1	18	0	2	16	1								
電柱死傷	10	2	0	0	1	1	8	0	1	2	5	0	0	3	1	0	1	2	1	1	0	7	0	0	7	0								
電線死傷	33	4	0	0	0	4	27	0	0	14	11	0	2	20	10	2	7	10	2	6	2	14	0	2	12	2								
電柱死傷	5	0	0	0	0	0	5	0	0	4	1	0	0	4	3	0	3	1	1	0	0	1	0	0	1	0								
電線死傷	0	0	0	0	0	0	0	0	0	0	0	0	0	0	0	0	0	0	0	0	0	0	0	0	0	0								
電線死傷	7	0	0	0	0	0	7	0	0	5	2	0	0	5	3	0	3	2	2	0	0	2	0	0	2	0								
標識死傷	1	0	0	0	0	0	1	0	0	0	1	0	0	0	0	0	0	0	0	0	0	0	0	0	0	1	0							
標識死傷	1	0	0	0	0	0	1	0	0	0	1	0	0	0	0	0	0	0	0	0	0	0	0	0	0	1	0							
分離帯死傷	6	0	0	0	0	0	6	0	0	2	3	0	0	2	2	1	0	0	0	0	0	4	0	0	3	0								
安全島死傷	2	0	0	0	0	0	2	0	0	0	2	0	0	0	0	0	0	0	0	0	0	2	0	0	2	0								
安全島死傷	4	0	0	0	0	0	4	0	0	2	1	1	0	2	2	1	1	0	0	0	0	2	0	0	1	0								
件	10	2	0	0	1	1	8	0	0	3	5	0	0	3	1	0	1	2	0	2	0	7	0	1	6	0								
件	6	2	0	0	1	1	4	0	0	2	2	0	0	2	1	0	1	1	0	1	0	4	0	0	4	0								
件	7	0	0	0	0	0	7	0	0	3	4	0	0	3	0	0	0	3	0	3	0	4	0	0	3	0								
件	5	1	0	0	0	1	3	0	0	0	1	2	0	1	2	1	0	1	0	0	1	3	0	0	3	0								
件	1	0	0	0	0	0	1	0	0	0	1	0	0	0	0	0	0	0	0	0	1	3	0	0	1	0								
件	9	1	0	0	0	1	6	0	0	4	2	0	2	6	4	0	4	2	0	0	2	3	0	0	3	0								
件	1	0	0	0	0	0	1	0	0	1	0	0	0	1	0	0	0	1	1	0	0	1	0	0	1	0								
件	1	0	0	0	0	0	1	0	0	0	0	0	0	1	0	0	0	1	1	0	0	1	0	0	0	0								
件	0	0	0	0	0	0	0	0	0	0	0	0	0	0	0	0	0	0	0	0	0	1	0	0	0	0								
件	3	1	0	0	0	1	2	0	0	1	1	0	0	2	1	0	1	1	0	1	0	1	0	0	1	0								
件	0	0	0	0	0	0	0	0	0	0	0	0	0	0	0	0	0	0	0	0	0	0	0	0	0	0								
件	5	3	0	0	0	3	2	0	0	1	1	0	0	4	1	0	1	3	0	3	0	1	0	0	1	0								
件	7	0	0	0	0	0	1	0	0	0	1	0	6	6	0	0	0	6	0	0	6	1	0	0	1	0								
件	1	0	0	0	0	0	1	0	0	0	1	0	0	0	0	0	0	0	0	0	0	1	0	0	1	0								
件	6	0	0	0	0	0	0	0	0	0	0	0	0	6	0	0	0	6	0	0	6	0	0	0	0	0								
件	9	2	0	0	1	1	6	0	0	3	3	0	1	4	3	0	3	1	0	0	1	5	1	0	4	1								
件	7	1	0	0	0	1	4	0	0	1	3	0	2	3	1	0	1	2	0	0	2	4	1	0	3	2								
件	3	1	0	0	1	0	2	0	0	2	0	0	0	2	2	0	2	0	0	0	4	1	0	0	1	0								
件	6	1	0	0	0	1	4	0	0	1	3	0	1	2	1	0	1	1	0	0	1	4	1	0	3	0								
件	6	1	0	0	0	1	3	0	0	0	3	0	2	2	0	0	0	2	0	0	2	4	1	0	3	0								
件	1	0	0	0	0	1	0	0	0	1	0	0	0	1	0	0	1	0	1	0	0	4	0	0	0	0								
件	3	1	0	0	0	1	0	0	0	2	0	0	0	2	0	0	2	0	0	0	0	1	0	0	1	0								
件	0	0	0	0	0	0	0	0	0	0	0	0	0	0	0	0	0	0	0	0	0	1	0	0	1	0								
件	0	0	0	0	0	0	0	0	0	0	0	0	0	0	0	0	0	0	0	0	0	0	0	0	0	0								
件	0	0	0	0	0	0	0	0	0	0	0	0	0	0	0	0	0	0	0	0	0	0	0	0	0	0								
件	9	2	0	0	1	1	4	0	0	0	4	0	3	0	0	0	0	0	0	0	0	6	1	0	1	0								
件	1	0	0	0	0	0	1	0	0	0	0	0	0	0	0	0	0	0	0	0	0	1	0	0	1	0								
件	10	1	0	0	1	0	6	0	0	0	6	0	3	0	0	0	0	0	0	0	0	7	1	3	3	3								
件	0	0	0	0	0	0	0	0	0	0	0	0	0	0	0	0	0	0	0	0	0	0	0	0	0	0								
件	0	0	0	0	0	0	0	0	0	0	0	0	0	0	0	0	0	0	0	0	0	0	0	0	0	0								

(11) 昼夜別事故発生状況

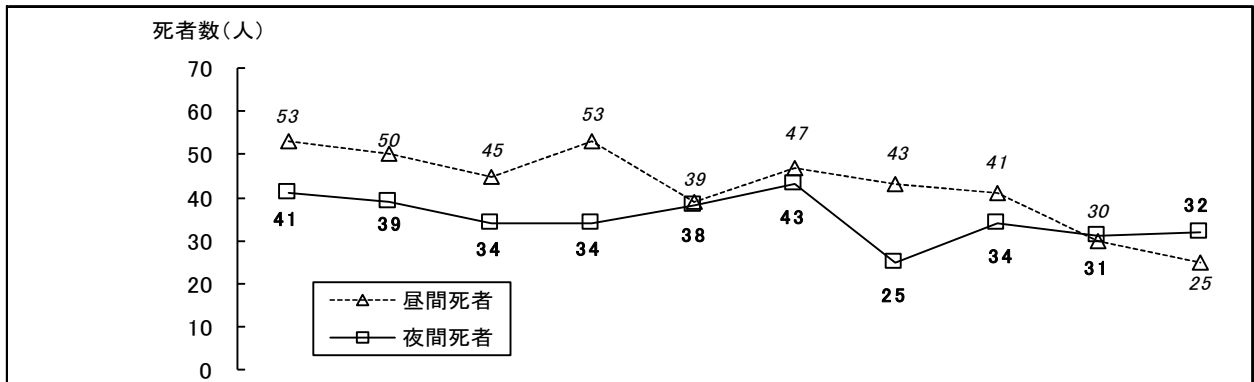


(単位：件・人・%)

区分	昼				夜			
	令2	令元	増減数	増減率(%)	令2	令元	増減数	増減率(%)
件数	2,392	2,826	-434	-15.4	874	1,093	-219	-20.0
死者数	25	30	-5	-16.7	32	31	1	3.2
傷者数	2,843	3,413	-570	-16.7	1,014	1,270	-256	-20.2

○ 昼夜別事故の推移

(単位：件・人・%)



昼夜別		年	平23	平24	平25	平26	平27	平28	平29	平30	令元	令2
昼	発生件数		7,143	7,271	6,544	5,627	4,992	4,216	4,046	3,358	2,826	2,392
	死者数		53	50	45	53	39	47	43	41	30	25
	割合		56.4	56.2	57.0	60.9	50.6	52.2	63.2	54.7	49.2	43.9
	傷者数		8,790	9,027	8,101	6,880	6,058	5,190	4,895	4,050	3,413	2,843
夜	発生件数		2,475	2,518	2,404	2,083	1,902	1,586	1,542	1,234	1,093	874
	死者数		41	39	34	34	38	43	25	34	31	32
	割合		43.6	43.8	43.0	39.1	49.4	47.8	36.8	45.3	50.8	56.1
	傷者数		3,065	3,161	2,960	2,570	2,286	1,922	1,815	1,432	1,270	1,014

(注) 死者の割合は、各年の全死者に対する割合

○ 死亡事故率

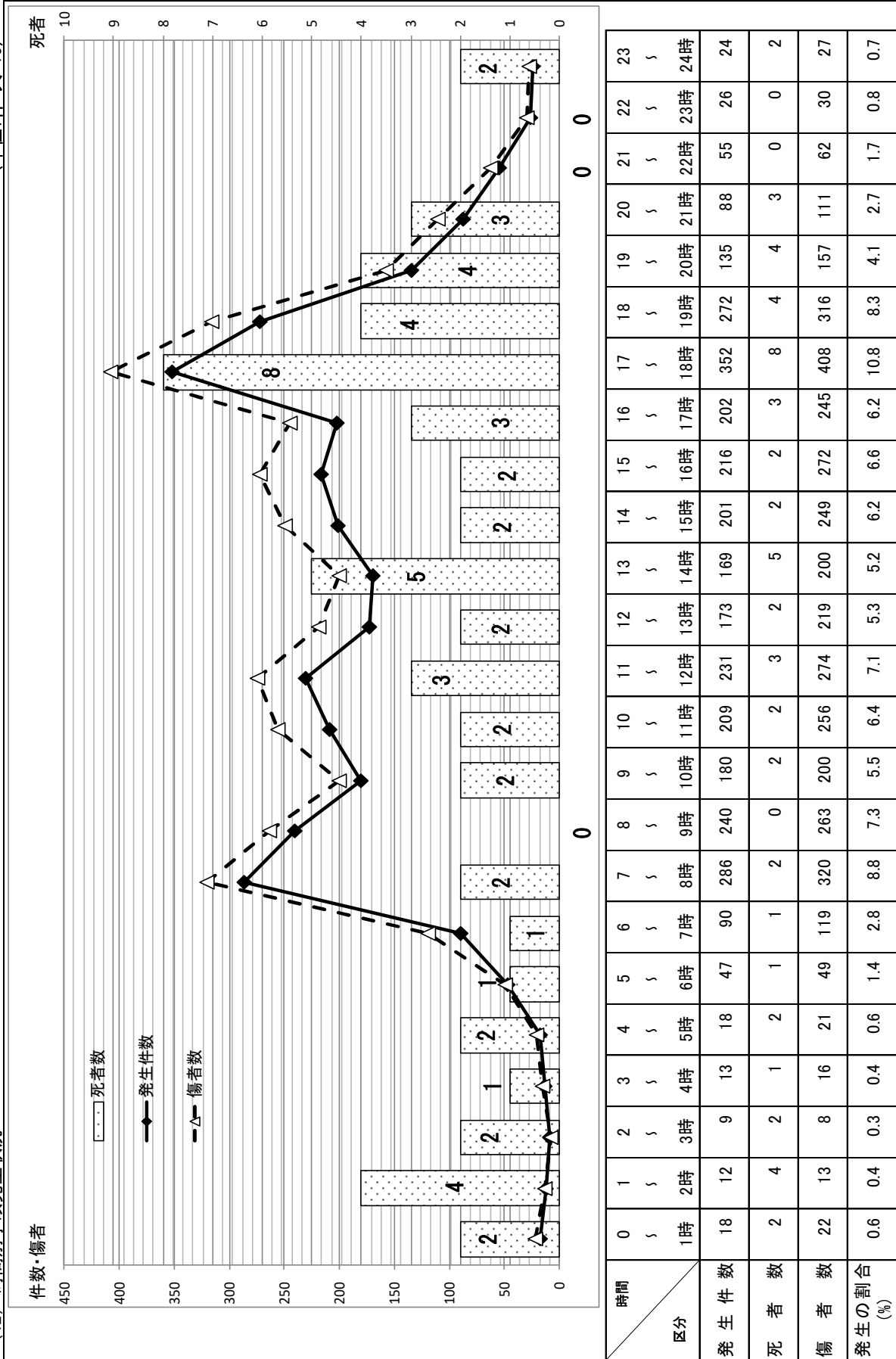
(単位：件・%)

昼夜別	区分	発生件数	死亡事故件数	死亡事故率
昼		2,392	23	0.96%
夜		874	31	3.55%

$$\text{死亡事故率} = \frac{\text{死亡事故件数}}{\text{人身事故件数}} \times 100$$

(12) 時間別事故発生状況

(単位:件・人・%)



(単位:件・人)

事故類型	警察署	事故発生地域																	相馬	高速				
		総数	福島	福島北	伊達	二本松	山形	山形北	川賀	白河	石川	棚倉	田村	会津若松	猪苗代	喜多方	会津坂下	南津			いわき中央	いわき東	いわき南	南相馬
車両単独	件	56	3	1	1	3	3	5	3	2	0	3	1	3	0	0	1	8	3	3	1	2	1	9
	死傷	19	1	0	0	1	1	1	2	1	0	2	0	0	0	0	0	1	1	1	1	1	0	4
工作物衝突	件	31	1	0	0	2	2	2	2	2	0	1	1	1	0	0	1	6	1	1	0	1	0	7
	死傷	10	1	0	0	1	0	2	1	0	0	1	0	0	0	0	1	0	0	0	0	0	0	3
電柱	件	33	0	0	0	3	3	2	0	1	0	1	3	1	0	0	10	2	1	1	0	1	0	5
	死傷	5	0	0	0	1	0	0	0	0	0	0	0	0	0	0	2	0	0	0	0	0	0	0
標識	件	7	0	0	0	1	0	0	0	0	0	0	0	0	0	0	3	2	0	0	0	1	0	0
	死傷	1	0	0	0	0	0	0	0	0	0	0	0	0	0	0	0	0	0	0	0	0	0	0
分離帯	件	6	0	0	0	1	1	1	1	1	0	0	0	0	0	0	1	1	0	0	0	0	0	2
	死傷	2	0	0	0	0	0	0	0	0	0	0	0	0	0	0	0	0	0	0	0	0	0	0
安全島	件	4	0	0	0	0	0	0	0	1	0	1	1	1	0	0	1	0	0	0	0	0	0	2
	死傷	10	1	0	0	1	1	1	1	1	0	0	0	0	0	0	1	0	0	0	0	0	0	4
防御柵等	件	6	1	0	0	0	0	1	1	1	0	0	0	0	0	0	0	0	0	0	0	0	0	3
	死傷	7	0	0	0	1	1	1	0	0	0	3	1	1	0	0	2	0	0	0	0	0	0	2
家屋・塀	件	5	0	0	0	1	1	1	1	1	0	1	1	1	0	0	2	0	0	0	0	0	0	2
	死傷	1	0	0	0	0	0	0	0	0	0	0	0	0	0	0	0	0	0	0	0	0	0	0
橋梁・橋脚	件	9	0	0	0	2	1	1	0	0	0	0	0	0	0	0	5	0	0	0	0	0	0	0
	死傷	1	0	0	0	0	0	0	0	0	0	0	0	0	0	0	1	0	0	0	0	0	0	0
その他	件	3	0	0	0	0	0	0	0	0	0	0	0	0	0	0	1	0	0	0	0	0	0	0
	死傷	5	0	0	0	0	0	0	0	0	0	0	0	0	0	0	0	0	0	0	0	0	0	0
駐車両衝突 (運転者不在)	件	7	1	1	1	0	0	1	0	0	0	0	0	0	0	0	2	1	1	0	0	0	0	0
	死傷	1	0	0	0	0	0	0	0	0	0	0	0	0	0	0	1	0	0	0	0	0	0	0
路外逸脱	件	9	1	0	0	1	0	1	1	0	0	1	0	0	0	0	0	0	0	1	1	0	0	1
	死傷	7	0	0	0	1	0	1	0	0	0	1	0	0	0	0	0	0	2	1	0	0	0	1
転落	件	6	1	0	0	1	1	1	1	0	0	1	0	0	0	0	1	1	1	1	0	0	0	0
	死傷	6	0	0	0	0	0	0	0	0	0	0	0	0	0	0	0	0	2	1	0	0	0	0
その他	件	3	1	0	0	0	0	0	0	0	0	0	0	0	0	0	1	0	0	0	0	0	1	1
	死傷	1	0	0	0	0	0	0	0	0	0	0	0	0	0	0	0	0	0	0	0	0	0	0
転倒	件	0	0	0	0	0	0	0	0	0	0	0	0	0	0	0	0	0	0	0	0	0	0	0
	死傷	0	0	0	0	0	0	0	0	0	0	0	0	0	0	0	0	0	0	0	0	0	0	0
その他	件	9	0	0	0	0	1	1	0	0	1	1	2	0	0	0	1	1	1	1	1	1	1	1
	死傷	1	0	0	0	0	0	0	0	0	0	0	0	0	0	0	0	0	0	0	0	0	0	0
車両	件	0	0	0	0	0	0	0	0	0	0	0	0	0	0	0	0	0	0	0	0	0	0	0
	死傷	0	0	0	0	0	0	0	0	0	0	0	0	0	0	0	0	0	0	0	0	0	0	0

(単位:件・人)

(15) 当事者別・違反別事故発生状況

当事者種別	合 計		乗 車					貨 物					特 殊 車				二 輪 車					列 車			自 動 車		歩 行 者	不 明							
	件	人	大 型	中 型	軽 型	三 力	大 型	中 型	軽 型	通 用	通 用	通 用	大 型	中 型	軽 型	大 型	中 型	軽 型	小 型	軽 型	二 輪	原 付	計	原 付	計	列 車			自 動 車	他					
違反	3,266	7	2	2	0	1,577	1,036	0	2,622	65	44	65	155	251	580	0	2	4	0	6	5	2	2	9	12	21	0	18	1	0	4	14			
計	57	0	0	0	0	13	20	0	33	3	1	3	4	8	19	0	0	1	0	1	2	0	2	1	3	0	1	0	0	0	0	0			
死傷	3,857	7	2	2	0	1,870	1,213	0	3,092	83	55	78	191	295	702	0	2	3	0	5	4	2	8	13	21	0	18	1	0	4	14				
車両等	3,248	7	2	2	0	1,577	1,036	0	2,622	65	44	65	155	251	560	0	2	4	0	6	5	2	2	9	12	21	0	18	1	0	0	0			
計	57	0	0	0	0	13	20	0	33	3	1	3	4	8	19	0	0	1	0	1	2	0	2	1	3	0	1	0	0	0	0	0			
死傷	3,839	7	2	2	0	1,870	1,213	0	3,092	83	55	78	191	295	702	0	2	3	0	5	4	2	8	13	21	0	18	1	0	0	0	0			
悪質違反	655	1	2	0	334	229	0	566	6	4	3	22	46	81	81	0	0	0	0	0	1	0	0	1	3	4	0	4	0	0	0	0	0		
死傷	7	0	0	0	2	3	0	5	0	0	0	1	1	2	2	0	0	0	0	0	0	0	0	0	0	0	0	0	0	0	0	0	0		
死傷	755	1	2	0	382	269	0	654	9	7	3	23	50	92	97	0	0	0	0	2	0	0	2	3	5	0	4	0	0	0	0	0			
信号無視	181	1	0	0	86	64	0	151	4	1	1	9	12	27	27	0	0	0	0	0	0	0	0	1	0	2	0	0	0	0	0	0	0		
死傷	1	0	0	0	0	0	0	0	0	0	0	0	0	0	0	0	0	0	0	0	0	0	0	0	0	0	0	0	0	0	0	0	0		
死傷	223	1	0	0	106	79	0	186	5	3	1	11	14	34	34	0	0	0	0	0	0	0	0	1	1	0	2	0	0	0	0	0	0		
件	3	0	0	0	2	0	0	2	0	0	0	0	0	0	0	0	0	0	0	0	0	0	0	0	1	0	0	0	0	0	0	0	0		
死傷	3	0	0	0	1	0	0	1	0	0	0	0	0	0	0	0	0	0	0	0	0	0	0	0	0	0	0	0	0	0	0	0	0	0	
件	33	0	0	0	12	15	0	27	1	0	0	0	5	6	6	0	0	0	0	0	0	0	0	0	0	0	0	0	0	0	0	0	0	0	
死傷	3	0	0	0	1	1	0	2	0	0	0	0	0	1	1	0	0	0	0	0	0	0	0	0	0	0	0	0	0	0	0	0	0	0	
件	41	0	0	0	13	19	0	32	3	0	0	0	6	9	9	0	0	0	0	0	0	0	0	0	0	0	0	0	0	0	0	0	0	0	
件	223	0	0	0	123	73	0	196	0	1	0	5	17	23	23	0	0	0	0	0	0	0	0	2	2	0	2	0	0	0	0	0	0	0	
死傷	268	0	0	0	150	89	0	239	0	2	0	7	18	25	25	0	0	0	0	0	0	0	0	0	0	0	0	0	0	0	0	0	0	0	0
件	213	0	2	0	111	76	0	189	1	2	2	7	12	24	24	0	0	0	0	0	0	0	0	0	0	0	0	0	0	0	0	0	0	0	0
死傷	2	0	0	0	0	0	0	1	0	0	0	1	0	1	1	0	0	0	0	0	0	0	0	0	0	0	0	0	0	0	0	0	0	0	0
件	218	0	2	0	112	81	0	195	1	2	2	6	12	23	23	0	0	0	0	0	0	0	0	0	0	0	0	0	0	0	0	0	0	0	0
件	2	0	0	0	0	1	0	1	0	0	0	1	0	1	1	0	0	0	0	0	0	0	0	0	0	0	0	0	0	0	0	0	0	0	
死傷	0	0	0	0	0	0	0	0	0	0	0	0	0	0	0	0	0	0	0	0	0	0	0	0	0	0	0	0	0	0	0	0	0	0	
件	26	0	0	0	13	10	0	23	0	0	2	0	1	3	3	0	0	0	0	0	0	0	0	0	0	0	0	0	0	0	0	0	0	0	0
死傷	32	0	0	0	19	10	0	29	0	0	0	2	0	1	3	0	0	0	0	0	0	0	0	0	0	0	0	0	0	0	0	0	0	0	0
件	1	0	0	0	1	0	0	1	0	0	0	0	0	0	0	0	0	0	0	0	0	0	0	0	0	0	0	0	0	0	0	0	0	0	0
死傷	0	0	0	0	0	0	0	0	0	0	0	0	0	0	0	0	0	0	0	0	0	0	0	0	0	0	0	0	0	0	0	0	0	0	0
件	3	0	0	0	1	1	0	2	0	0	0	0	0	1	1	0	0	0	0	0	0	0	0	0	0	0	0	0	0	0	0	0	0	0	0
死傷	0	0	0	0	0	0	0	0	0	0	0	0	0	0	0	0	0	0	0	0	0	0	0	0	0	0	0	0	0	0	0	0	0	0	0
件	3	0	0	0	1	1	0	2	0	0	0	0	0	1	1	0	0	0	0	0	0	0	0	0	0	0	0	0	0	0	0	0	0	0	0
死傷	0	0	0	0	0	0	0	0	0	0	0	0	0	0	0	0	0	0	0	0	0	0	0	0	0	0	0	0	0	0	0	0	0	0	0
件	4	0	0	0	1	2	0	3	0	0	0	0	0	1	1	0	0	0	0	0	0	0	0	0	0	0	0	0	0	0	0	0	0	0	0
死傷	4	0	0	0	1	2	0	3	0	0	0	0	0	1	1	0	0	0	0	0	0	0	0	0	0	0	0	0	0	0	0	0	0	0	0
件	222	0	0	0	108	71	0	179	2	1	4	10	26	43	43	0	0	0	0	0	0	0	0	0	0	0	0	0	0	0	0	0	0	0	0
死傷	3	0	0	0	0	1	0	1	0	0	0	2	2	2	2	0	0	0	0	0	0	0	0	0	0	0	0	0	0	0	0	0	0	0	0
件	257	0	0	0	123	86	0	209	2	1	6	11	28	48	48	0	0	0	0	0	0	0	0	0	0	0	0	0	0	0	0	0	0	0	0
死傷	140	0	0	0	76	36	0	112	0	1	3	10	13	27	27	0	0	0	0	0	0	0	1	0	1	0	0	0	0	0	0	0	0	0	0
死傷	2	0	0	0	0	1	0	1	0	0	0	0	0	1	1	0	0	0	0	0	0	0	0	0	0	0	0	0	0	0	0	0	0	0	0
件	154	0	0	0	81	43	0	124	0	1	3	11	14	29	29	0	0	0	0	0	0	0	1	0	1	0	0	0	0	0	0	0	0	0	0
死傷	19	0	0	0	7	8	0	15	0	0	0	0	3	3	3	0	0	0	0	0	0	0	0	0	0	0	0	0	0	0	0	0	0	0	0
死傷	19	0	0	0	0	0	0	0	0	0	0	0	0	0	0	0	0	0	0	0	0	0	0	0	0	0	0	0	0	0	0	0	0	0	0
件	3	0	0	0	0	0	0	0	0	0	0	0	0	0	0	0	0	0	0	0	0	0	0	0	0	0	0	0	0	0	0	0	0	0	0
死傷	3	0	0	0	0	0	0	0	0	0	0	0	0	0	0	0	0	0	0	0	0	0	0	0	0	0	0	0	0	0	0	0	0	0	0
件	3	0	0	0	0	0	0	0	0	0	0	0	0	0	0	0	0	0	0	0	0	0	0	0	0	0	0	0	0	0	0	0	0	0	0

(18) 当事者種別・形状別発生状況

(単位:件・人)

形状	当事者種別		乗				車				貨物				特種車				二輪				原付				計		車		面歩								
	台	計	大	中	中	普通	軽	ミニカー	計	大	中	中	普通	軽	計	大	中	小	その他	計	自	小型	二輪	三輪	原付	計	原	付	計	自	他	計	面	歩					
																																			型	型	型	型	型
台	件	3,266	7	2	0	1,577	1,036	0	2,622	65	44	65	155	251	580	0	2	4	0	6	5	2	2	9	12	21	18	1	0	4	14								
	死傷	57	0	0	13	20	33	0	33	3	1	3	4	8	19	0	0	1	0	1	2	0	0	2	1	3	1	0	0	0	0	0	0						
乗	標	3,857	7	2	0	1,870	1,213	0	3,092	83	55	78	191	295	702	0	2	3	0	5	4	2	8	13	21	18	1	0	4	14									
	ス	7	0	0	0	0	0	7	0	0	0	0	0	0	0	0	0	0	0	0	0	0	0	0	0	0	0	0	0	0	0	0	0						
マイ	件	2	0	2	0	0	0	2	0	0	0	0	0	0	0	0	0	0	0	0	0	0	0	0	0	0	0	0	0	0	0	0	0	0					
	死傷	0	0	0	0	0	0	0	0	0	0	0	0	0	0	0	0	0	0	0	0	0	0	0	0	0	0	0	0	0	0	0	0	0	0				
用	件	296	0	0	0	296	0	296	0	0	0	0	0	0	0	0	0	0	0	0	0	0	0	0	0	0	0	0	0	0	0	0	0	0	0				
	死傷	4	0	0	4	0	4	0	4	0	0	0	0	0	0	0	0	0	0	0	0	0	0	0	0	0	0	0	0	0	0	0	0	0	0	0			
車	標	361	0	0	0	361	0	361	0	0	0	0	0	0	0	0	0	0	0	0	0	0	0	0	0	0	0	0	0	0	0	0	0	0	0	0			
	件	0	0	0	0	0	0	0	0	0	0	0	0	0	0	0	0	0	0	0	0	0	0	0	0	0	0	0	0	0	0	0	0	0	0	0	0		
セ	件	0	0	0	0	0	0	0	0	0	0	0	0	0	0	0	0	0	0	0	0	0	0	0	0	0	0	0	0	0	0	0	0	0	0	0	0	0	
	死傷	0	0	0	0	0	0	0	0	0	0	0	0	0	0	0	0	0	0	0	0	0	0	0	0	0	0	0	0	0	0	0	0	0	0	0	0	0	0
ダ	件	2,317	0	0	0	1,281	1,036	0	2,317	0	0	0	0	0	0	0	0	0	0	0	0	0	0	0	0	0	0	0	0	0	0	0	0	0	0	0	0	0	
	死傷	29	0	0	9	20	29	0	29	0	0	0	0	0	0	0	0	0	0	0	0	0	0	0	0	0	0	0	0	0	0	0	0	0	0	0	0	0	0
冷	件	2,722	0	0	0	1,509	1,213	0	2,722	0	0	0	0	0	0	0	0	0	0	0	0	0	0	0	0	0	0	0	0	0	0	0	0	0	0	0	0	0	0
	死傷	19	0	0	0	0	0	0	19	5	7	2	2	3	19	0	0	0	0	0	0	0	0	0	0	0	0	0	0	0	0	0	0	0	0	0	0	0	0
ダ	件	0	0	0	0	0	0	0	0	14	5	11	1	0	31	0	0	0	0	0	0	0	0	0	0	0	0	0	0	0	0	0	0	0	0	0	0	0	0
	死傷	0	0	0	0	0	0	0	0	6	9	5	3	4	27	0	0	0	0	0	0	0	0	0	0	0	0	0	0	0	0	0	0	0	0	0	0	0	0
フ	件	31	0	0	0	0	0	0	0	19	5	12	1	0	37	0	0	0	0	0	0	0	0	0	0	0	0	0	0	0	0	0	0	0	0	0	0	0	
	死傷	0	0	0	0	0	0	0	0	0	0	0	0	0	0	0	0	0	0	0	0	0	0	0	0	0	0	0	0	0	0	0	0	0	0	0	0	0	
ワ	件	133	0	0	0	0	0	0	0	0	0	1	49	83	133	0	0	0	0	0	0	0	0	0	0	0	0	0	0	0	0	0	0	0	0	0	0	0	
	死傷	3	0	0	0	0	0	0	0	0	0	0	1	2	3	0	0	0	0	0	0	0	0	0	0	0	0	0	0	0	0	0	0	0	0	0	0	0	
ラ	件	154	0	0	0	0	0	0	0	0	0	1	55	98	154	0	0	0	0	0	0	0	0	0	0	0	0	0	0	0	0	0	0	0	0	0	0	0	
	死傷	2	0	0	0	0	0	0	0	0	0	0	2	0	2	0	0	0	0	0	0	0	0	0	0	0	0	0	0	0	0	0	0	0	0	0	0	0	
ト	件	142	0	0	0	0	0	0	0	0	0	0	84	58	142	0	0	0	0	0	0	0	0	0	0	0	0	0	0	0	0	0	0	0	0	0	0	0	
	死傷	2	0	0	0	0	0	0	0	0	0	0	2	0	2	0	0	0	0	0	0	0	0	0	0	0	0	0	0	0	0	0	0	0	0	0	0	0	
車	件	179	0	0	0	0	0	0	0	0	0	109	70	179	0	0	0	0	0	0	0	0	0	0	0	0	0	0	0	0	0	0	0	0	0	0	0	0	
	死傷	12	0	0	0	0	0	0	0	10	2	0	0	0	12	0	0	0	0	0	0	0	0	0	0	0	0	0	0	0	0	0	0	0	0	0	0	0	
ト	件	18	0	0	0	0	0	0	0	16	2	0	0	0	18	0	0	0	0	0	0	0	0	0	0	0	0	0	0	0	0	0	0	0	0	0	0	0	
	死傷	0	0	0	0	0	0	0	0	0	0	0	0	0	0	0	0	0	0	0	0	0	0	0	0	0	0	0	0	0	0	0	0	0	0	0	0	0	
ト	件	243	0	0	0	0	0	0	0	36	30	51	19	107	243	0	0	0	0	0	0	0	0	0	0	0	0	0	0	0	0	0	0	0	0	0	0	0	
	死傷	14	0	0	0	0	0	0	0	3	1	3	1	6	14	0	0	0	0	0	0	0	0	0	0	0	0	0	0	0	0	0	0	0	0	0	0	0	
対	件	287	0	0	0	0	0	0	0	42	39	60	23	123	287	0	0	0	0	0	0	0	0	0	0	0	0	0	0	0	0	0	0	0	0	0	0	0	
	死傷	64	0	0	0	0	0	0	0	0	0	0	0	0	0	0	0	0	0	0	0	0	0	0	0	0	0	0	0	0	0	0	0	0	0	0	0		
象	件	5	0	0	0	0	0	0	0	0	0	0	0	0	0	0	0	0	0	0	0	0	0	0	0	0	0	0	0	0	0	0	0	0	0	0	0		
	死傷	63	0	0	0	0	0	0	0	0	0	0	0	0	0	0	0	0	0	0	0	0	0	0	0	0	0	0	0	0	0	0	0	0	0	0	0		

(19) 当事者種別・用途別発生状況

(単位:件・人)

用途別	当事者種別		乗車										特殊				自動車				自転車				歩行者		不明												
	合計		大		中		標準		普通		軽		三カ		大		中		標準		普通		軽		計			原付		計		自		他					
	件	死傷	型	型	型	型	型	型	型	型	型	型	型	型	型	型	型	型	型	型	型	型	型	型	型	型		型	型	型	型	型	型	型					
合計	3,266	57	7	0	2	0	1,577	1,036	0	2,622	65	44	65	155	251	580	0	2	4	0	6	5	2	2	9	12	21	18	1	0	4	14							
路線バス	3,857	7	2	0	1,870	1,213	0	3,092	78	191	295	702	0	2	3	0	5	4	2	2	8	13	21	18	1	0	4	14	0	0	0	0	0						
貸切バス	4	0	4	0	0	0	0	4	0	0	0	0	0	0	0	0	0	0	0	0	0	0	0	0	0	0	0	0	0	0	0	0	0	0					
タクシー・ハイヤー・法人	28	0	0	0	28	0	0	28	0	0	0	0	0	0	0	0	0	0	0	0	0	0	0	0	0	0	0	0	0	0	0	0	0	0	0				
タクシー・ハイヤー個人	32	0	0	0	32	0	0	32	0	0	0	0	0	0	0	0	0	0	0	0	0	0	0	0	0	0	0	0	0	0	0	0	0	0	0	0			
その他乗用車	1	0	0	0	1	0	0	1	0	0	0	0	0	0	0	0	0	0	0	0	0	0	0	0	0	0	0	0	0	0	0	0	0	0	0	0	0		
その他貨物車	106	4	0	0	0	0	0	0	0	2	13	5	16	106	0	0	0	0	0	0	0	0	0	0	0	0	0	0	0	0	0	0	0	0	0	0	0		
レンタカー	46	0	0	0	15	6	0	21	5	12	3	25	0	0	0	0	0	0	0	0	0	0	0	0	0	0	0	0	0	0	0	0	0	0	0	0	0	0	
スクールバス	1	0	1	0	0	0	0	1	0	0	0	0	0	0	0	0	0	0	0	0	0	0	0	0	0	0	0	0	0	0	0	0	0	0	0	0	0		
代行運転	1	0	0	0	1	0	0	1	0	0	0	0	0	0	0	0	0	0	0	0	0	0	0	0	0	0	0	0	0	0	0	0	0	0	0	0	0	0	
代行運転	2	0	0	0	1	1	0	2	0	0	0	0	0	0	0	0	0	0	0	0	0	0	0	0	0	0	0	0	0	0	0	0	0	0	0	0	0	0	
代行運転	1	0	0	0	0	1	0	1	0	0	0	0	0	0	0	0	0	0	0	0	0	0	0	0	0	0	0	0	0	0	0	0	0	0	0	0	0	0	0
その他乗用車	2,582	35	1	0	1,531	1,029	0	2,562	0	0	0	0	0	0	0	0	0	0	0	0	0	0	0	0	0	0	0	0	0	0	0	0	0	0	0	0	0	0	
その他貨物車	3,038	1	1	0	1,813	1,205	0	3,020	0	0	0	0	0	0	0	0	0	0	0	0	0	0	0	0	0	0	0	0	0	0	0	0	0	0	0	0	0	0	
その他乗用車	450	15	0	0	0	0	0	0	0	15	17	47	138	449	232	449	0	0	0	0	0	0	0	0	0	0	0	0	0	0	0	0	0	0	0	0	0	0	
その他貨物車	541	0	0	0	0	0	0	0	0	18	23	55	172	271	271	539	0	0	0	0	0	0	0	0	0	0	0	0	0	0	0	0	0	0	0	0	0		
対象外	43	0	0	0	0	0	0	0	0	0	0	0	0	0	0	0	0	0	0	0	0	0	0	0	0	0	0	0	0	0	0	0	0	0	0	0	0		
乗用車・貨物車以外	2	0	0	0	0	0	0	0	0	0	0	0	0	0	0	0	0	0	0	0	0	0	0	0	0	0	0	0	0	0	0	0	0	0	0	0	0	0	
当事者不明	42	0	0	0	0	0	0	0	0	0	0	0	0	0	0	0	0	0	0	0	0	0	0	0	0	0	0	0	0	0	0	0	0	0	0	0	0	0	

(20) 地方振興局別交通事故発生状況 (単位:件・人)

振興局	区分	発生状況						青年運転者						女性運転者						高齢運転者								
		本年		前年		前年比		本年		前年		前年比		本年		前年		前年比		本年		前年		前年比				
		件数	死者	傷者	件数	死者	傷者	件数	死者	傷者	件数	死者	傷者	件数	死者	傷者	件数	死者	傷者	件数	死者	傷者	件数	死者	傷者			
振興局	市町村	福島署	446	8	486	-17	1	-67	65	3	0	-10	165	177	-17	-1	-46	115	4	126	4	19	4	17	4	17		
		福島北署	114	8	137	-28	-1	-26	15	-2	-1	-2	42	54	1	0	6	31	41	41	-8	0	-3	0	-3			
		福島市	560	8	623	-45	0	-93	80	1	-1	-12	207	231	0	0	-40	146	4	167	11	4	14	4	14			
		伊達市	48	2	59	-27	0	-36	9	-6	0	-11	18	21	-5	-1	-7	14	17	17	-8	0	-8	0	-8			
		二本松市	65	1	74	-19	-1	-18	8	-7	0	-7	19	19	1	0	-12	18	1	19	0	1	0	1	-3			
		桑折町	15	0	17	2	0	2	0	-1	0	0	-1	4	4	0	0	0	4	5	0	0	0	0	0	-1		
		伊国見町	17	18	17	7	-1	9	1	0	0	0	3	3	3	0	0	-2	6	6	2	0	2	0	2			
		伊達川俣町	25	1	27	5	0	4	3	-3	0	-7	9	9	0	0	0	-1	1	2	2	-4	-1	0	0			
		郡坂町	57	1	62	14	-1	15	4	0	0	0	-8	16	16	0	0	0	11	0	13	0	0	0	0	0		
		本宮市	70	83	83	-11	-1	-10	6	8	-8	0	-7	22	26	0	0	1	15	17	17	-1	-1	-1	-1	-3		
		大玉村	21	1	28	7	0	7	4	5	0	0	0	2	3	-7	1	-7	4	5	0	0	0	0	0	0		
		計	821	13	929	-87	-3	-135	102	114	-24	-1	-45	284	316	-39	0	-68	208	5	238	0	3	0	3	-1		
		振興局	郡山	郡山署	438	4	538	-177	-1	-196	83	59	0	-19	149	177	-53	-1	-60	100	1	119	1	-37	0	-42		
				山形北署	241	5	281	-64	1	-70	27	24	-1	-25	92	106	-12	-1	-12	55	2	68	-8	2	-5			
市川町	679			9	819	-241	0	-266	83	0	110	-44	241	283	-65	-2	-72	155	3	187	-45	2	-47					
須賀川市	81			7	79	-26	4	-51	10	10	-5	0	31	31	-11	-1	-22	19	20	20	-7	-2	0	-5				
鏡石町	19			6	21	5	0	6	2	2	-2	0	8	10	4	0	0	6	5	6	3	0	0	3				
天栄村	6			7	7	-1	0	-3	1	0	0	0	3	3	0	0	-2	0	5	6	4	0	0	5				
計	25			0	28	4	0	3	3	0	-2	0	-2	11	14	5	0	5	10	12	7	0	0	8				
振興局	郡山			石川町	9	9	9	-7	0	-10	1	0	0	0	2	2	-3	0	-3	3	3	3	-2	0	0	-3		
				玉川村	5	6	6	-8	0	-8	4	0	0	0	3	3	1	0	1	1	1	2	0	0	0	-5		
				平田村	7	9	9	0	0	1	1	-1	0	-1	2	2	1	0	0	1	2	2	0	0	0	0		
				浅川町	8	11	11	4	0	7	0	0	0	0	1	2	0	0	1	2	2	2	0	0	0	0		
				古殿町	1	1	1	-1	0	-1	0	0	-1	0	-1	0	9	-2	0	-2	6	7	7	-7	0	0		
				計	30	0	36	-12	0	-11	5	6	-2	0	-2	8	10	-2	0	-2	19	20	20	-7	0	0	-8	
				振興局	郡山	田村市	40	47	47	-3	0	-5	5	5	0	-1	9	10	-2	0	-5	12	15	15	3	0	0	4
		三春町	20			27	27	-11	0	-11	3	4	1	0	2	5	7	-3	0	-4	6	7	7	-5	0	-6		
		小野町	10			12	12	-3	0	-3	3	5	3	0	5	2	2	-4	0	-6	3	3	3	-2	0	-3		
		郡計	30			0	39	-14	0	-14	6	9	4	0	7	7	0	0	-7	9	10	10	10	-7	0	-9		
		計	885			16	1,048	-292	4	-344	111	0	143	-46	-1	307	356	-82	-3	-106	211	3	251	3	-56	0	-57	
		振興局	郡山			白河市	87	2	103	-24	0	-37	10	2	2	-4	32	38	-6	-4	-7	19	27	27	-10	-1	0	-10
						西郷村	23	26	26	-12	-2	-19	4	4	-1	-1	9	10	-4	-2	-7	5	6	6	-8	0	-11	
						泉崎村	17	20	20	6	0	2	2	0	0	-1	1	1	-3	0	-7	4	5	5	1	0	2	
白河町	4					5	5	0	0	2	1	0	0	0	3	4	3	0	4	2	2	2	1	0	1	0		
中島村	16					20	20	-10	-2	-11	1	1	0	-1	6	8	-6	-1	-5	4	4	6	6	-5	-2	-1		
矢吹町	60					0	71	-15	-4	-26	8	0	8	-2	19	23	-10	-3	-15	15	19	19	-11	-2	0	-9		
計	15					1	15	-5	1	-7	0	0	-4	0	-4	5	6	-2	0	-2	6	6	6	1	0	1		
振興局	郡山					東祭町	4	4	4	-4	0	-4	1	1	0	-2	1	1	-2	0	-2	2	2	2	2	0	0	2
						祭町	5	5	5	-4	0	-4	0	1	0	0	1	1	0	0	0	1	1	1	1	0	0	-1
				堀川村	2	1	2	-1	1	-1	1	1	1	-1	1	1	-1	1	-1	1	1	1	1	1	1	1		
				川村	26	2	26	-14	2	-16	1	0	1	-6	7	8	-5	1	-5	10	10	10	3	1	3	1		
				計	173	4	200	-53	-2	-79	19	2	20	-9	58	69	-21	-3	-27	44	1	56	18	-2	1	-16		

(単位:件・人)

振興局	区分	発生状況						青年運転者						女性運転者						高齢運転者						
		本年		前年		前年比		本年		前年		前年比		本年		前年		前年比		本年		前年		前年比		
		死者	傷者	件数	死者	傷者	件数	死者	傷者	件数	死者	傷者	件数	死者	傷者	件数	死者	傷者	件数	死者	傷者	件数	死者	傷者	件数	
相馬市	町村	202	1	236	0	-5	17	1	29	-2	1	-4	71	1	82	-5	1	1	50	0	60	0	-1	0	8	
		33		39	-20	0	-23	5	6	-2	0	-6	10		12	-6	0	-10	7		8		0		-7	
		6		6	3	0	-3	2	2	0	0	-6	2		2	2	0	0	2	1	1	1	1	0	0	1
		5		6	2	0	3			0	0	0	1		1	0	0	0	1	0	2	1	0	0	0	
		4		4	-3	1	-4			0	0	0	1		1	-2	0	-2	2	2	3	2	-2	0	0	-1
		22		38	-11	-2	-12	4	5	1	0	2	7		14	-3	0	-3	5	5	8	8	-2	0	0	-11
		37		54	-9	-1	-16	6	7	1	0	-4	11		18	-3	0	-3	9	0	14	0	-8	-2	-11	
		15		15	-22	2	-31			-3	0	-4	4		3	-11	1	-15	9	2	9	2	-7	2	-11	
		3		4	0	-2	0	1	1	0	1	1	1		2	-3	0	-3					-2	0	-2	
		4		7	0	0	2			-1	0	-1	1		2	-1	0	-1					-1	0	-1	
		22		26	-24	2	-31	1	1	0	1	-4	5		5	-15	1	-19	9	2	9	2	-10	2	-14	
		24		28	2	0	3			-1	0	-1	9		10	3	0	2	11	1	11	1	1	0	0	-1
		3		3	1	0	1			0	0	0	0		0	0	0	0	2	2	2	2	2	0	2	2
					-4	0	-4			-2	0	-2			0	0	0	0	0	0	0	0	0	0	0	0
			0	0	-1	0		0	0	0	0		0	0	0	0	0	0	0	0	0	-1	0	-1		
		27	0	31	-2	0	-1	0	0	-3	9		10	3	0	-3	13	2	13	0	13	1	0	-1		
		321	4	386	-65	-4	-64	38	1	43	-9	1	106	2	127	-26	2	88	2	104	2	-21	-1	-25		
相馬市	町	5	1	6	-14	1	-20			-2	0	-4			-4	0	-6	2	2	1	2	0	1	-1		
		3	1	4	-2	1	-3			-1	0	-1	1		2	0	0	1	2	1	2	0	1	-2		
					0	0	-2			0	0	0	0		0	0	0	0	0	0	0	0	-1	0	-2	
					0	0	0	0			0	0	0		0	0	0	0	0	0	0	0	0	0	0	0
		8	2	10	-17	2	-25	0	0	0	0	-5	1		2	-4	0	-5	4	2	4	2	4	2	2	-5
		86	4	101	2	0	10	4	4	-3	0	-4	24		27	-15	-2	-15	25	3	33	2	2	1	8	
		47	1	53	-9	-1	-20	3	3	-4	0	-7	21		26	-2	1	-5	15		17	0	0	0	0	
		20		21	9	-1	10			0	0	0	2		2	0	0	-1	3	0	3	0	0	0	1	
		10		19	-1	0	5	2	4	1	0	3	0		2	-2	0	-2	1	1	1	1	-2	0	-2	
		11		15	-1	-1	-3	2	2	2	0	2	1		1	-1	0	-1	1	1	2	2	-2	0	-3	
		2		2	1	0	0			0	0	0	0		0	0	0	0	2	2	2	2	1	0	0	
		8		12	4	0	8	1	1	1	0	1	1		3	1	0	3	1	1	1	1	0	0	0	
		4		8	2	0	5			0	0	0	0		0	0	0	0	1	1	3	1	0	0	3	
		5		5	-2	0	-10			2	2	-3	2		5	-2	0	-2	1	1	1	1	0	0	0	-2
1		2	1	0	2			1	0	0	0		2	0	0	0	0	0	0	0	0	0	0	0		
61		84	13	-2	17	5	7	3	0	3	4		6	-4	0	-4	10	0	13	0	-2	0	0	-3		
相馬市	町	6		11	-3	1	2			-1	0	2		2	0	0	0	3	0	3	1	0	0	1		
		3		3	1	0	1			0	0	0	0		0	-1	0	-1	0	0	0	0	0	0	0	
		9		14	-2	-1	3	0	0	0	0	-1	2		2	-1	0	-1	3	0	3	0	1	0	1	
		203	5	252	4	-4	10	12	0	14	-5	0	51		61	-22	-1	-24	53	3	66	1	-1	6	6	
		533	6	632	-100	2	-111	69	1	80	-40	1	179		205	-41	2	-54	151	1	184	5	1	24	24	
		217	2	271	10	-1	24	31	39	-2	0	78		105	-5	-1	6	46	59	2	59	2	-1	11	11	
		77	1	98	-36	1	-65	7	14	-14	0	-16	26		35	-10	0	-14	27	36	36	-2	0	-3	-3	
		827	9	1,001	-126	2	-142	107	1	133	-56	1	283		345	-56	1	-62	224	1	279	5	0	32	32	
		3,238	53	3,826	-626	-5	-769	389	4	467	-152	1	1,090		1,276	-250	-4	-315	832	17	998	17	-91	1	-66	
		28	4	31	-27	1	-57			-5	-2	-11			8	-5	-1	-12	5	5	5	3	3	3	3	

(21) 地方振興局別・状態別交通事故被害状況

(単位:件・人)

振興局 区分	路											形						交 差 点				カーブ・屈折						
	国			道			県			道		市町村		その他		市街地		非市街地		死者		傷者		死者		傷者		
	件数	死者	傷者	件数	死者	傷者	件数	死者	傷者	件数	死者	件数	死者	件数	死者	件数	死者	件数	死者	件数	死者	件数	死者	件数	死者	件数	死者	
	道		道		道		市町村		その他		市街地		非市街地		死者		傷者		死者		傷者		死者		傷者			
福岡県	147	4	161	87	1	94	192	3	207	24	4	406	73	4	80	291	6	312	16	2	18							
福岡県	29	32	31	46	53	8	46	10	53	10	89	100	25	37	37	67	78	78	1	1	1							
福岡県	176	4	193	118	1	136	238	3	260	34	462	506	98	4	117	358	6	390	17	2	19							
福岡県	24	2	28	9	12	13	17	17	17	2	16	18	32	2	41	43	2	51										
福岡県	20	26	18	18	20	1	19	7	19	9	17	17	48	1	57	32	37											
福岡県	5	6	5	5	6	5	5	5	6		11	13	4	4	4	12	14											
福岡県	10	10	2	3	3	3	3	2	3	2	12	13	5	5	5	11	11											
福岡県	8	1	7	8	10	1	8	1	10	1	19	20	6	7	7	13	15											
福岡県	23	1	23	15	0	17	16	0	19	3	42	46	15	0	16	36	0	40	6	0	7							
福岡県	21	27	23	28	32	18	18	3	20	3	35	44	35	4	39	48	57											
福岡県	15	23	3	3	3	3	3	3	3	3	7	13	14	1	15	8	9											
福岡県	279	7	320	191	2	219	308	4	338	43	579	644	242	6	285	525	9	584	26	2	29							
福岡県	48	67	102	1	129	263	3	316	4	26	384	467	54	1	71	281	339	14	14	19								
福岡県	66	1	72	57	1	69	103	3	124	15	161	188	80	4	93	124	2	145	9	2	12							
福岡県	114	1	139	159	2	198	366	6	440	40	545	655	134	5	164	405	2	484	23	2	31							
福岡県	19	3	19	17	2	16	34	2	33	11	31	31	5	5	48	47	4	45	7	1	7							
福岡県	7	7	7	11	13	1	11	1	13	1	5	6	14	15	15	15	17	17	1	1	1							
福岡県	2	2	2	3	4	1	1	1	4	1	5	6	6	6	7	5	6	6	23	1	0							
福岡県	9	0	9	3	0	4	12	0	14	1	5	6	20	0	22	20	0	23	1	0	1							
福岡県	3	3	3	5	5	5	1	1	1	1	3	3	6	3	6	7	7	7	7	0	0							
福岡県	3	3	3	2	3	3	3	2	3	2	2	3	4	2	4	5	6	6	6	1	2							
福岡県	5	7	7	4	3	4	1	2	6	2	1	1	6	3	8	3	4	4	4	1	2							
福岡県	4	6	6	3	4	4	1	1	4	1	8	11	3	4	11	3	4	4	4	1	1							
福岡県	15	0	19	10	0	12	2	0	2	3	6	6	24	0	30	18	0	21	2	0	3							
福岡県	20	24	8	8	9	10	10	12	12	2	9	10	31	2	37	15	19	19	4	5								
福岡県	10	12	6	6	7	7	2	4	4	2	2	2	18	2	25	11	14	14	3	5								
福岡県	4	4	3	3	3	2	2	1	2	1	3	4	6	6	6	6	6	6	2	2	2							
福岡県	14	0	16	9	0	10	4	0	6	3	6	8	24	0	31	17	0	20	5	0	7							
福岡県	191	4	226	206	4	249	428	8	507	60	602	716	283	10	332	522	6	612	42	3	54							
福岡県	35	47	16	16	16	30	2	32	32	6	49	60	38	2	43	49	1	57	5	1	5							
福岡県	14	16	3	3	3	5	1	6	6	1	2	2	21	2	24	16	2	18	2	2	2							
福岡県	7	9	6	7	3	3	3	3	3	1	3	3	14	3	17	10	11	11	2	2	2							
福岡県	6	7	4	4	5	5	2	3	3	1	1	2	3	3	3	2	3	2	1	1	1							
福岡県	27	0	32	21	0	25	10	0	12	2	13	15	47	0	56	40	0	46	5	0	5							
福岡県	6	7	5	5	3	3	1	2	1	1	8	9	7	1	6	7	8	8	2	2	2							
福岡県	3	3	3	1	1	1	1	1	1	1	1	1	3	1	3	1	1	1	1	3	1							
福岡県	1	1	1	1	1	1	1	1	1	1	1	1	1	1	1	1	1	3	3	1	0							
福岡県	11	0	12	6	0	6	7	2	6	2	14	15	12	1	11	11	0	12	2	0	2							
福岡県	73	0	91	43	0	47	47	4	50	10	76	90	97	3	110	100	1	115	12	1	12							

(単位:件・人)

振興局	区分		路												地						交 差 点						カ ー プ ・ 屈 折			
	市 町 村	計	道						そ の 他						市 街 地			非 市 街 地			件 数			死 者			傷 者			
			国		道		県		市 町 村 道		死 者		傷 者		死 者		傷 者		件 数	死 者	傷 者	件 数	死 者	傷 者	件 数	死 者	傷 者	件 数	死 者	傷 者
			件数	死者	傷者	件数	死者	傷者	件数	死者	傷者	件数	死者	傷者	件数	死者	傷者	件数	死者	傷者	件数	死者	傷者	件数	死者	傷者	件数	死者	傷者	
会津	会津若松市	60	1	72	36	48	90	9	98	16	18	145	167	57	69	118	140	1	1											
	喜多方市	11	13	11	14	2	9	10	2	2	2	24	28	9	11	19	21													
	北楯原村	4	4	2	2					1				3	6	1	1													
	西会津町	3	4	1	1							1		2	3	2	2													
	耶麻磔町				3	1	3	1	1			2	2	2	2	2	2													
	麻磔町	11	17	7	11	4	4	10	9	10	26	14	12	13	26	14	23													
	猪苗代町	18	0	25	13	1	17	5	11	1	0	1	13	0	16	19	0	28												
	計	3	2	1	4		6	5	5	3	3	2	2	13	2	13	8	1	9											
	会津坂下町	1	1	1	1		1	1				2	2	3	4	2	2													
	河沼柳川村	2	5	1	1		1	1				1	4	3	4	2	3													
	沼津町	6	2	7	5	0	7	6	0	6	5	6	2	0	2	11	1	14												
	計	5	6	9	11		11	7	8	3	3	18	22	6	16	20														
会津美里町	2	2	1	1		1							3	3																
三島町																														
金山町																														
大沼和村	7	0	8	10	0	12	7	0	8	3	0	3	0	22	9	16	0	20												
計	102	3	125	75	1	98	117	0	133	27	0	202	0	235	119	183	1	223												
南会津町	4	1	5				1	1				1		4	1	5	1	1												
下郷町	3	1	4											3	1	4	1	2												
只見町																														
計	7	2	9	0	0	0	1	0	1	0	0	1	0	1	7	2	9	0	3											
南相馬市	13	17	37	2	42	31	16	17	37	5	5	44	51	42	50	63	4	7												
相馬市	12	15	16	1	17	16		17	3		4	26	1	28	21	20	1	24												
広野町	11	11	5	6		4	4		4			11	12	9	8	8	4													
楢葉町	5	10	4	8		1	1		1			4	8	6	11	4	8													
富岡町	7	10				2	3		3	2	2	5	8	6	7	3	4													
川内村	1	1	1			1	1		1		1	1		2	2	2	2													
大熊町	2	3	3	6		2	2		2	1	1	2	4	6	8	4	5													
双葉町	4	8				2	2		2		4	4		4	8	1	1													
浪江町	1	1	2	2		2	2		2		4	4		1	1	3	3													
葛尾村	31	0	44	15	0	24	11	0	12	4	0	26	0	36	35	0	48	23	0	29	5	0								
計	4	9	9			2	2		2					6	11	4														
新地町	1	1	1	1		1	1		1					3	3	1	1													
飯館村	5	0	10	1	0	1	3	0	3	0	0	0	0	0	9	5	0	0	0											
計	61	1	86	69	3	84	61	1	69	12	0	96	1	115	107	103	4	121												
いわき	125	3	153	149	1	176	214	2	252	45	51	340	3	394	193	286	2	340												
いわき	31		35	90		112	76		103	20	2	181		227	36	2	44													
双葉市	7		8	38		52	24		29	8		57		71	27	40														
計	163	3	196	277	1	340	314	3	384	73	2	578	3	692	249	441	3	540												
合 計	876	20	1,053	861	11	1,037	1,276	20	1,482	225	2	2,541	18	2,493	1,104	35	1,333	24	2,198											
高津藩(外数)															28	3	31													

(単位:件・人)

振興局 区分	曜												日						土						日						夜														
	日			月			火			水			木			金			土			日			土			日			夜														
	死者	傷者	件数	死者	傷者	件数	死者	傷者	件数	死者	傷者	件数	死者	傷者	件数	死者	傷者	件数	死者	傷者	件数	死者	傷者	件数	死者	傷者	件数	死者	傷者	件数	死者	傷者	件数	死者	傷者	件数									
市町村	41	1	51	64	1	68	77	2	79	88	1	89	99	1	100	110	11	121	130	6	136	145	13	158	167	8	175	184	10	194	203	15	218	227	10	237									
福島署	11	18	29	16	14	30	19	14	33	24	14	38	26	14	40	27	14	41	28	14	42	29	14	43	30	14	44	31	14	45	32	14	46	33	14	47	34	14	48						
福島北署	52	1	53	69	80	149	87	85	172	92	79	171	98	0	98	110	1	111	117	1	118	124	1	125	130	2	132	135	2	137	140	2	142	145	2	147	148	2	150						
市計	4	6	10	7	7	14	10	6	16	9	9	18	4	4	8	4	4	8	15	4	19	15	4	19	15	4	19	15	4	19	15	4	19	15	4	19	15	4	19						
県北	3	3	6	16	18	34	14	14	28	8	8	16	9	9	18	10	10	20	13	13	26	6	6	12	6	6	12	6	6	12	6	6	12	6	6	12	6	6	12	6	6	12			
地方	1	1	2	3	3	6	2	2	4	4	4	8	4	4	8	4	4	8	3	3	6	2	2	4	2	2	4	3	3	6	3	3	6	3	3	6	3	3	6	3	3	6			
振興局	1	1	2	6	6	12	2	2	4	6	6	12	3	3	6	4	4	8	1	1	2	3	3	6	4	4	8	1	1	2	8	8	16	8	8	16	7	7	14	7	7	14	7	7	14
郡	2	1	3	11	0	11	8	0	8	11	0	11	12	0	12	4	0	4	4	0	4	4	0	4	4	0	4	4	0	4	4	0	4	4	0	4	4	0	4	4	0	4			
市計	7	9	16	17	19	36	16	16	32	10	10	20	9	9	18	10	10	20	7	7	14	7	7	14	7	7	14	7	7	14	7	7	14	7	7	14	7	7	14	7	7	14	7	7	14
本宮市	1	3	4	6	7	13	4	3	7	4	2	6	3	3	6	4	4	8	4	4	8	6	6	12	6	6	12	6	6	12	6	6	12	6	6	12	6	6	12	6	6	12	6	6	12
大玉村	69	2	71	91	137	182	127	3	130	119	3	122	129	1	130	140	150	290	165	1	166	90	2	92	110	606	716	8	692	700	215	5	220	237	5	242	253	5	258						
郡	36	49	85	68	1	69	64	54	118	71	71	142	64	2	66	74	78	152	88	64	152	90	67	157	93	297	390	1	356	357	141	3	144	182	3	185	195	3	198						
山	16	1	17	25	40	65	42	31	73	31	1	32	38	42	80	42	1	43	35	32	67	46	32	78	35	176	211	3	208	211	65	2	67	73	2	75	80	2	82						
北署	52	1	53	74	108	182	126	96	222	102	1	103	102	2	104	116	120	236	123	102	225	136	99	235	128	473	601	4	564	568	206	5	211	255	5	260									
市計	9	2	11	12	1	13	12	1	13	13	1	14	10	10	20	10	15	25	14	2	16	14	10	24	10	59	69	2	61	63	22	5	27	18	2	20									
須賀川市	1	1	2	4	4	8	5	4	9	3	3	6	4	4	8	4	4	8	2	2	4	2	2	4	2	2	4	2	2	4	2	2	4	2	2	4	2	2	4						
岩手町	1	1	2	1	1	2	1	1	2	1	1	2	1	1	2	1	1	2	1	1	2	1	1	2	1	1	2	1	1	2	1	1	2	1	1	2	1	1	2						
瀨田米村	1	0	1	4	0	4	6	0	6	3	0	3	6	0	6	5	0	5	6	0	6	4	0	4	4	0	4	4	0	4	4	0	4	4	0	4	4	0	4						
郡																																													
石川町	1	1	2	5	6	11	5	3	8	3	3	6	4	4	8	5	5	10	3	3	6	4	4	8	4	4	8	4	4	8	4	4	8	4	4	8	4	4	8						
玉川村	2	2	4	2	2	4	3	0	3	7	0	7	3	0	3	4	3	7	3	0	3	5	4	9	4	0	4	4	0	4	4	0	4	4	0	4	4	0	4						
平田村	2	3	5	3	3	6	3	2	5	2	2	4	1	1	2	2	2	4	3	2	5	3	0	3	5	4	9	3	0	3	3	0	3	3	0	3	3	0	3						
川	2	0	2	3	0	3	3	0	3	2	2	4	1	1	2	2	2	4	2	2	4	3	0	3	4	0	4	3	0	3	3	0	3	3	0	3	3	0	3						
古殿町	2	0	2	3	0	3	3	0	3	4	0	4	6	0	6	3	0	3	3	0	3	3	0	3	3	0	3	3	0	3	3	0	3	3	0	3	3	0	3						
古殿町	2	0	2	3	0	3	3	0	3	4	0	4	6	0	6	3	0	3	3	0	3	3	0	3	3	0	3	3	0	3	3	0	3	3	0	3	3	0	3						
田村市	3	3	6	8	9	17	6	4	10	4	4	8	7	7	14	8	8	16	5	7	12	9	6	15	8	32	40	39	8	47	5	8	13	8	8	16	8	8	16						
三春町	1	1	2	5	6	11	5	3	8	3	3	6	4	4	8	3	3	6	2	2	4	3	3	6	3	3	6	3	3	6	3	3	6	3	3	6	3	3	6						
小野町	2	0	2	4	5	9	6	0	6	7	0	7	3	0	3	4	3	7	3	0	3	5	4	9	4	0	4	4	0	4	4	0	4	4	0	4	4	0	4						
郡	69	3	72	94	140	234	126	1	127	139	2	141	163	134	297	154	4	158	174	123	297	143	1	144	123	1	124	157	630	787	6	746	752	10	302	312									
市計	6	8	14	16	16	32	15	10	25	10	1	11	9	18	27	14	1	15	14	1	15	14	1	15	14	1	15	14	1	15	14	1	15	14	1	15									
白河市	1	1	2	4	4	8	3	3	6	4	4	8	4	4	8	4	4	8	4	4	8	4	4	8	4	4	8	4	4	8	4	4	8	4	4	8	4	4	8						
西郷村	1	1	2	6	6	12	2	2	4	6	6	12	8	8	16	6	6	12	6	6	12	6	6	12	6	6	12	6	6	12	6	6	12	6	6	12	6	6	12						
泉崎村	2	2	4	3	3	6	4	4	8	5	5	10	4	4	8	4	4	8	4	4	8	4	4	8	4	4	8	4	4	8	4	4	8	4	4	8	4	4	8						
中島村	2	2	4	3	3	6	4	4	8	5	5	10	4	4	8	4	4	8	4	4	8	4	4	8	4	4	8	4	4	8	4	4	8	4	4	8	4	4	8						
矢吹町	3	0	3	4	4	8	4	4	8	8	0	8	15	8	23	5	0	5	6	7	13	6	7	13	9	9	18	0	56	56	13	0	13	2	2	4									
郡	2	2	4	3	3	6	4	4	8	5	5	10	4	4	8	4	4	8	4	4	8	4	4	8	4	4	8	4	4	8	4	4	8	4	4	8	4	4	8						
棚倉町	2	2	4	3	3	6	4	4	8	5	5	10	4	4	8	4	4	8	4	4	8	4	4	8	4	4	8	4	4	8	4	4	8	4	4	8	4	4	8						
矢祭町	1	1	2	2	2	4	2	2	4	2	2	4	1	1	2	1	1	2	1	1	2	1	1	2	1	1	2	1	1	2	1	1	2	1	1	2	1	1	2						
楯川村	2	0	2	8	2	10	7	3	10	2	0	2	2	0	2	6	0	6	3	0	3	3	0	3	2	0	2	2	0	2	2	0	2	2	0	2	2	0	2						
鮫川村	11	0	11	14	38	52	0	30	30	25	1	26	32	0	32	0	37	37	22	1	23	24	23	47	0	28	28	3	155	158	39	1	40	45	1	46									

(単位:件・人)

振興局	区分	曜																											
		日			月			火			水			木			金			土			日			夜			
		件数	死者	傷者	件数	死者	傷者	件数	死者	傷者	件数	死者	傷者	件数	死者	傷者	件数	死者	傷者	件数	死者	傷者	件数	死者	傷者	件数	死者	傷者	件数
	市町村	31	41	35	38	41	20	6	24	30	35	30	1	33	21	24	150	1	176	52	60								
	会津若松市	2	4	3	3	7	6	7	6	7	9	4	4	4	4	6	24	6	30	9	9								
	喜多方市	2	2	1	1	1	1	1	1	1	1	1	1	1	1	1	6	6	6	4	2								
	北塩原村	2	2	1	1	2	2	1	2	1	2	1	1	1	1	3	3	3	4	4	2								
	西会津町	2	2	1	1	2	1	1	2	1	1	1	1	1	1	3	3	3	4	4	1								
	麻生町	3	5	3	4	2	3	3	5	3	3	3	3	7	5	11	17	31	31	5	7								
	猪苗代町	7	9	5	6	6	6	8	8	4	5	4	0	8	6	12	29	0	45	8	9								
	計	3	5	0	6	2	2	2	2	2	2	2	3	3	2	1	11	1	12	4	3								
	会津地方振興局	1	1	1	1	2	2	2	2	2	2	2	1	2	1	1	3	3	4	4	1								
	河川村	1	1	1	1	2	4	4	4	4	4	1	1	2	1	2	4	4	7	7	3								
	沼川村	1	1	1	1	2	4	4	4	4	4	1	1	2	1	2	4	4	7	7	3								
	柳津町	1	1	1	1	2	4	4	4	4	4	1	1	2	1	2	4	4	7	7	3								
	計	5	7	1	0	6	2	0	2	2	2	2	4	5	3	1	3	18	23	4	3								
	会津美里町	6	8	3	3	2	1	1	1	8	8	3	4	4	2	2	18	20	30	6	8								
	三島町	1	1	1	1	1	1	1	1	1	1	1	1	1	1	1	3	3	3	3	3								
	金山町	1	1	1	1	1	1	1	1	1	1	1	1	1	1	1	3	3	3	3	3								
	大沼郡	6	8	4	4	3	0	3	1	7	7	0	4	4	3	3	21	0	23	6	8								
	沼和村	6	8	4	4	3	0	3	1	7	7	0	4	4	3	3	21	0	23	6	8								
	計	51	69	48	52	63	35	0	41	50	59	45	54	37	1	48	242	2	297	79	89								
	相馬郡	0	0	0	0	0	0	0	0	0	0	0	0	0	0	0	0	0	0	0	0								
	南会津町	1	1	1	1	1	1	1	1	1	1	1	1	1	1	1	4	4	6	1	1								
	下郷町	1	1	1	1	1	1	1	1	1	1	1	1	1	1	1	4	4	6	1	1								
	只見町	1	1	1	1	1	1	1	1	1	1	1	1	1	1	1	4	4	6	1	1								
	檜枝岐村	1	1	1	1	1	1	1	1	1	1	1	1	1	1	1	4	4	6	1	1								
	計	0	0	0	0	0	0	0	0	0	0	0	0	0	0	0	0	0	0	0	0								
	相馬市	16	24	13	14	6	1	7	9	17	16	14	16	16	13	15	59	2	73	27	28								
	相馬郡	3	3	10	14	5	7	1	7	8	8	9	10	10	5	6	36	2	42	11	11								
	計	19	27	23	28	11	8	8	14	25	24	23	26	26	18	21	95	4	115	38	39								
	広野町	1	1	3	3	5	1	6	1	5	5	2	2	2	3	3	13	14	17	7	7								
	楡葉町	1	1	2	2	4	1	1	1	2	3	2	3	3	2	7	8	8	17	2	2								
	富岡町	1	1	1	1	1	1	1	1	1	1	1	1	1	1	1	7	7	10	4	5								
	川内村	1	1	1	1	1	1	1	1	1	1	1	1	1	1	1	7	7	11	1	1								
	大井町	1	1	1	1	1	1	1	1	1	1	1	1	1	1	1	7	7	11	1	1								
	双葉町	3	3	3	3	5	2	2	2	2	2	2	2	2	2	2	11	11	14	4	4								
	浪江町	1	1	1	1	1	1	1	1	1	1	1	1	1	1	1	4	4	6	1	1								
	葛尾村	2	2	9	13	13	7	0	9	13	18	9	0	11	8	0	44	0	65	17	19								
	計	2	2	2	2	2	2	2	2	2	2	2	2	2	2	2	5	10	10	2	2								
	新地町	2	2	2	2	2	2	2	2	2	2	2	2	2	2	2	5	10	10	2	2								
	飯館村	0	0	0	0	0	0	0	0	0	0	0	0	0	0	0	2	2	2	0	0								
	馬郡	0	0	0	0	0	0	0	0	0	0	0	0	0	0	0	2	2	2	0	0								
	計	21	29	34	43	27	1	33	22	40	44	33	38	26	0	34	146	2	192	57	60								
	中央署	59	68	70	85	83	69	78	92	113	113	94	115	66	3	76	400	473	573	133	159								
	東署	24	35	36	42	35	42	26	39	21	23	41	44	34	2	46	154	190	233	63	81								
	南署	12	12	12	16	9	10	12	14	15	21	9	12	11	1	13	56	70	93	21	28								
	計	92	115	118	143	127	149	107	131	128	157	144	171	111	6	135	610	733	863	217	268								
	計	313	412	516	594	485	570	449	521	514	589	549	626	412	11	514	2,375	2,825	3,217	863	1,001								
	高梁道(外数)	4	4	6	6	3	2	2	2	2	2	4	5	4	4	7	17	3	18	11	13								

(単位:件・人)

振興局	区分	時												間											
		0～2		2～4		4～6		6～8		8～10		10～12		12～14		14～16		16～18		18～20		20～22		22～24	
		死者	傷者	死者	傷者	死者	傷者	死者	傷者	死者	傷者	死者	傷者	死者	傷者	死者	傷者	死者	傷者	死者	傷者	死者	傷者		
相馬振興局	市	2	4	4	4	3	13	14	19	22	28	33	20	27	36	44	42	1	47	26	6	9	3		
	町																								
	村																								
	会津若松市			1		3	2	2	3	4	7	10	5	6	2	2	2	8	4	4	1	1	1		
	喜多方市																								
	北塩原村															2	1	1	5						
	西会津町															2	4	1	1						
	耶麻磐梯町															2	1	1							
	郡	1	1						3	6	3	7	3	5	4	8	4	5	3	4	0	2	2		
	猪苗代町																								
	計	1	0	0	0	0	0	0	5	8	4	8	4	6	8	0	12	10	11	4	0	6	0		
	会津地方振興局	会津坂下町							1							8	1	7	2	4	3	1	2	1	
河内川村								1	1	1	1	1	2	2											
沼津町								2	4	1	1	1	1	1											
柳津町								3	5	1	2	0	3	8	1	7	3	0	6	3	1	2	1		
計		0	0	0	0	0	0	1	3	0	5	1	2	0	3	1	7	3	0	6	3	1	0		
会津美里町									4	5	6	7	2	2	1	1	1	5	7	1	1	1	1		
三島町									1	1	1	1	1	1	1	1	1	1	1	1	1	1	1		
金山町																									
昭和村																									
計		0	0	0	0	0	0	0	5	5	6	7	2	2	3	2	0	2	5	0	7	1	0		
相馬地方振興局		南会津町	3	0	3	4	4	4	20	0	22	35	0	44	46	0	59	34	0	45	56	1	67	67	
		下郷町										1													
	只見町										2														
	榑枝岐村										1														
	計	0	0	0	0	0	0	0	1	1	2	1	2	1	1	2	3	1	2						
	相馬振興局	南相馬市																							
		相馬市																							
		広野町							4			4													
		檜葉町							3			4													
		富岡町							1			3													
		川内村							1			3													
		大熊町							1			5													
双葉町								6			10														
浪江町								2			2														
葛尾村								8			13														
計		0	0	0	0	0	0	0	19	8	0	11	6	0	10	2	0	3	8	0	11	13	0		
相馬郡		新地町							7			1													
	飯館村							1			1														
	計	0	0	0	0	0	0	7	2	0	2	0	0	0	0	0	0	0	0	0	0	0	0		
	いわき地方振興局	中央署	5	2	3	4	9	9	62	77	80	90	72	83	50	63	62	78	102	3	114	71	1	90	
		いわき署	2	2	1	2	5	4	5	34	37	19	21	31	39	21	23	25	40	38	48	23	13	27	
		南署	1	1							9	14	17	10	11	7	11	13	11	13	18	6	8	7	
		計	8	4	8	5	0	9	13	0	130	108	0	120	117	0	97	94	0	129	153	3	180	100	
		合高速道(外数)	計	28	6	32	20	22	63	3	68	374	1	438	419	2	461	435	5	525	341	7	417	414	4
			死者	2	3	2	1	2	2	2	1	1	2	5	1	2	3	4	4	1	3	4	1	3	4
			傷者																						
			死者																						
			傷者																						
死者																									
傷者																									
死者																									
傷者																									
死者																									
傷者																									

(単位:件・人)

振興局 区分	主						な						連						反					
	信号無視		最高速度		通過区・追越		歩行者妨害等		一時不停止		酒酔		優先通行妨害等		交差点安全進行		前方不注意		無免許		飲酒あり			
	死者	傷者	件数	死者	傷者	件数	死者	傷者	件数	死者	傷者	件数	死者	傷者	件数	死者	傷者	件数	死者	傷者	件数	死者	傷者	
振興局 北地区	市町村	23	26	1	1	7	1	7	1	36	38	1	1	26	29	26	105	1	121	1	1	5	5	
	福島署	8	10	1	2	1	1	9	4	5	5	0	0	5	6	6	28	36	2	3	3	3	3	
	福島北署	31	36	2	3	8	1	51	40	43	43	1	0	31	35	32	133	1	157	3	0	4	5	
	市計	4	4	2	3	1	2	3	1	2	6	9	5	5	6	3	10	14	3	3	2	2	2	
	伊達市	3	4	1	1	1	1	4	4	4	4	4	5	5	6	1	19	23	2	3	1	1	1	
振興局 東地区	市町村	3	5	0	0	0	0	2	2	2	2	0	0	3	3	1	3	3	3	6	1	1	1	
	桑折町	1	2	1	1	1	1	1	1	1	1	0	0	2	1	1	5	6	1	1	1	1	1	
	国見町	1	2	1	1	1	1	1	1	1	1	0	0	1	1	1	8	8	1	1	1	1	1	
	伊達市	4	7	0	0	1	0	3	0	3	3	0	0	5	5	2	16	0	17	1	0	1	0	
	野町計	3	4	0	0	0	0	2	2	5	6	6	5	5	7	8	28	36	1	1	1	1	2	
本宮市	45	55	2	3	10	1	63	2	61	65	1	0	51	57	46	1	266	7	0	9	8	0		
振興局 中地区	市町村	24	37	0	0	4	7	40	44	54	54	0	0	26	27	16	18	74	2	102	4	8	8	
	郡山署	14	20	0	0	0	10	23	27	27	27	0	0	14	15	8	1	9	80	3	1	2	1	
	山形北署	38	57	0	0	4	7	50	0	67	81	0	0	40	42	24	1	27	154	3	196	7	1	
	市計	6	1	5	5	0	0	3	3	6	7	7	5	5	1	4	1	19	3	18	1	1	1	
	須賀川市	2	3	0	0	0	0	3	3	2	3	3	2	2	1	1	3	3	3	2	2	2	0	
振興局 南地区	市町村	1	1	0	0	0	0	1	1	1	1	0	0	1	1	1	3	3	3	1	1	1	1	
	石川町	1	1	0	0	0	0	1	1	1	1	0	0	1	1	1	3	3	3	1	1	1	1	
	玉川村	1	1	0	0	1	1	1	1	1	1	0	0	2	2	2	2	2	3	3	3	3	3	
	平田村	1	1	0	0	0	0	1	1	1	1	0	0	2	2	2	2	2	3	3	3	3	3	
	浅川町	2	2	0	0	0	0	1	1	3	4	4	0	4	5	1	9	0	11	0	0	0	0	
古殿町計	1	2	0	0	0	0	3	3	4	5	5	1	1	1	1	11	14	14	2	2	2	0		
田村市	2	2	0	0	1	1	2	1	2	3	3	0	1	1	2	2	5	6	6	1	1	1		
三春町	2	2	0	0	2	0	3	1	2	3	3	0	0	0	0	2	10	0	11	0	0	0		
小野町	52	71	0	0	7	0	61	0	85	104	0	0	53	56	29	1	32	208	6	255	8	1		
郡計	4	4	1	1	1	1	10	3	2	3	3	2	2	2	4	5	12	15	15	1	1	1		
白河市	0	0	0	0	0	0	0	0	0	0	0	0	0	0	0	0	0	0	0	0	0	0		
振興局 西地区	市町村	2	2	0	0	1	1	3	3	3	3	2	2	3	3	3	3	3	3	4	4	4	4	
	西郷村	2	2	0	0	1	1	3	3	3	3	2	2	3	3	3	3	3	4	4	4	4	4	
	泉崎村	2	2	0	0	0	0	1	1	1	1	0	0	1	1	1	1	1	1	1	1	1	1	
	中島村	2	2	0	0	1	1	1	1	1	1	0	0	2	2	2	2	5	7	7	7	7	7	
	矢吹町	2	2	0	0	1	1	4	4	3	3	3	0	6	6	2	13	0	17	0	0	0	0	
郡計	0	0	0	0	0	0	0	0	2	2	2	0	2	2	1	6	0	6	0	0	0	0		
棚倉町	6	6	0	0	2	0	2	14	8	8	8	0	10	10	7	0	31	0	38	0	0	0		
祭町	0	0	0	0	0	0	0	0	0	0	0	0	0	0	0	0	0	0	0	0	0	0		
矢野村	0	0	0	0	0	0	0	0	0	0	0	0	0	0	0	0	0	0	0	0	0	0		
堀川村	0	0	0	0	0	0	0	0	0	0	0	0	0	0	0	0	0	0	0	0	0	0		
川町計	6	6	0	0	2	0	2	14	8	8	8	0	10	10	7	0	31	0	38	0	0	0		

(単位:件・人)

振興局	区分	歩行者		自転車		原付		自動二輪		自動車運転中		自動車同乗中		その他		合計		
		前年比		前年比		前年比		前年比		前年比		前年比		前年比		前年比		
		本年	前年	本年	前年	本年	前年	本年	前年	本年	前年	本年	前年	本年	前年	本年	前年	
振興局	市町村	死者	傷者	死者	傷者	死者	傷者	死者	傷者	死者	傷者	死者	傷者	死者	傷者	死者	傷者	
		2	66	-1	14	9	0	0	3	1	9	0	0	49	1	-19	8	486
		1	18	-5	17	1	3	0	-1	0	3	-23	4	22	1	1	0	137
		2	84	-3	12	10	3	1	12	0	3	352	3	71	1	-15	8	623
		2	5	1	-5	5	1	1	0	0	36	-20	11	11	1	1	2	59
		10	2	-2	4	2	2	1	3	1	1	49	1	6	1	1	1	74
		1	1	0	1	1	1	1	3	1	14	4	2	2	0	0	0	17
		2	1	-2	1	1	1	1	1	13	7	1	1	1	1	1	0	18
		1	6	1	3	3	1	1	1	15	2	6	3	6	1	1	1	27
		1	8	0	2	0	0	0	1	0	1	13	0	9	0	0	0	0
振興局	本宮市	死者	傷者	死者	傷者	死者	傷者	死者	傷者	死者	傷者	死者	傷者	死者	傷者	死者	傷者	
		1	1	0	1	2	2	1	1	1	65	-3	9	7	1	1	28	
		6	111	-3	107	14	0	1	18	-1	0	4	563	2	113	0	2	929
		3	63	-24	75	4	4	-4	9	-7	1	302	1	85	4	-37	4	538
		2	20	0	29	2	2	-2	2	-2	2	187	1	39	1	2	5	281
		5	83	-2	104	0	6	0	11	0	3	489	2	124	1	2	1	9
		2	14	-1	10	1	1	-1	4	1	1	48	1	5	2	1	7	79
		4	4	0	1	1	1	1	1	13	5	2	1	2	0	0	0	21
		0	4	0	1	0	0	0	0	1	5	1	2	2	0	0	0	7
		1	1	-1	2	1	1	1	2	2	7	-6	1	0	0	0	0	9
振興局	石川町	死者	傷者	死者	傷者	死者	傷者	死者	傷者	死者	傷者	死者	傷者	死者	傷者	死者	傷者	
		1	1	0	1	1	1	0	1	0	1	0	1	0	0	0	0	6
		1	1	0	1	0	0	0	0	1	0	18	0	6	0	0	0	27
		0	2	0	1	0	0	0	1	0	0	27	0	8	0	0	0	12
		7	110	-3	119	9	0	-8	18	4	637	3	156	0	153	-1	2	1,048
		19	1	5	1	2	2	2	2	0	1	58	0	16	2	103	0	37
		1	1	-1	5	3	1	1	1	15	0	-25	4	4	0	26	0	19
		5	5	5	1	1	1	1	14	2	1	14	-1	1	0	20	0	2
		0	7	-1	7	1	1	1	3	1	3	1	1	1	0	5	0	2
		0	7	-1	7	0	1	-1	1	12	0	-21	0	11	0	20	0	2
振興局	柳倉町	死者	傷者	死者	傷者	死者	傷者	死者	傷者	死者	傷者	死者	傷者	死者	傷者	死者	傷者	
		2	2	1	1	1	1	0	1	0	10	-8	2	2	1	15	1	
		1	1	0	1	3	3	1	3	3	3	3	1	1	1	0	4	0
		1	1	-1	1	1	1	1	1	1	3	1	1	1	1	0	5	0
		0	4	0	1	0	1	0	0	0	1	1	1	0	0	1	2	1
		0	30	-2	14	3	0	3	0	0	2	119	0	31	0	2	266	2
		6	1	-13	1	1	1	1	1	1	17	1	-13	0	4	0	2	2
		1	14	1	14	1	1	1	1	1	1	1	1	1	1	1	1	1
		1	1	1	1	1	1	1	1	1	1	1	1	1	1	1	1	1
		0	30	-2	14	3	0	3	0	0	2	119	0	31	0	2	266	2

