

# 第3編 交 通 事 故

## 用 語 の 意 味

- 1 交 通 事 故：道路交通法第2条第1項第1号に規定されている道路において、車両等及び列車の交通によって起こされた事故で、人の死亡又は負傷を伴うもの（人身事故）並びに物的損害を伴うもの（物損事故）をいう。ただし、ここでは人身事故のみを取り扱うこととする。
- 2 死 亡：交通事故発生後24時間以内に死亡したものをいう。
- 3 重 傷：1箇月（30日）以上の治療を要する傷害を負ったものをいう。
- 4 軽 傷：1箇月（30日）未満の治療を要する傷害を負ったものをいう。
- 5 30日死者：交通事故発生後24時間を超え、30日以内に死亡したものをいう。
- 6 第一当事者：最初に交通事故に関与した車両等の運転者または歩行者のうち、当該交通事故における過失が重い方をいい、また過失が同程度の場合には人身傷害程度が軽い方をいう。
- 7 事故類型：交通事故を当事者の種類（車両又は人）により分類し、ついで当事者の行動や事故誘発行動によって細分化したものをいう。
- 8 状 態：当事者の事故当時の状態（自動車運転中、自動車同乗中、歩行中等）をいう。
- 9 夜 間：日没から日の出までをいう。
- 10 薄 暮：日没前1時間と日没後1時間を合わせた2時間をいう。
- 11 市街（地）：道路に沿って建造物がおおむね500メートル以上にわたって連立している状態でその地域における建造物及び敷地の占める割合が80パーセント以上になるいわゆる市街地的状態をなす地域をいう。さらに市街（地）のうち、平成14年3月総務省統計局編「平成12年国勢調査わが国の人口集中地区」に示された地域を「人口集中地区」とした。
- 12 運 転 者：原付以上の運転者をいう。
- 13 歩 行 者：歩行中の人のほか、自転車等を押している人、車いす、ローラースケート等の遊技機で遊んでいる人をいう。
- 14 子 供：幼児、小学生、中学生をいう。
- 15 青年運転者：25歳未満の運転者をいう。
- 16 高齢運転者：65歳以上の運転者をいう。
- 17 初心運転者：事故車種に対応する免許を取得して1年未満の運転者をいう。
- 18 週末の事故：土、日曜日に発生した事故をいう。
- 19 安全運転管理者選任事業所の事故  
：道路交通法に定める安全運転管理者を選任している事業所の従業員が原付以上の車両を運転中、交通事故に関し、第一当事者となった事故をいう。
- 20 交差点の大きさ：大～幅員13メートル以上  
中～幅員5.5メートル以上13メートル未満  
小～幅員5.5メートル未満
- 21 交差点付近：交差点の側端から30メートル以内の部分をいう。
- 22 悪質違反：事故に直結する違反（信号無視、最高速度、通区・追越し、歩行者妨害、一時不停止、酒酔い運転）をいう。

# 第1 全国の交通事故

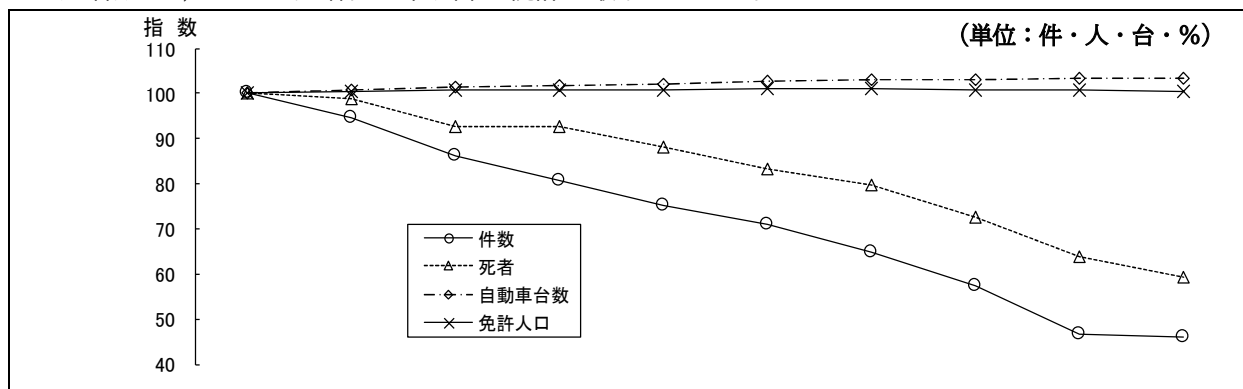
## 1 概況

令和3年中に全国で発生した交通事故は、

発生件数	305,196件	(前年比 -3,982件	1.3%減)
死者数	2,636人	(前年比 -203人	7.2%減)
傷者数	362,131人	(前年比 -7,345件	2.0%減)

で、発生件数、死者数、傷者数が全て減少した。

死者数は2,636人で、昭和23年以降の統計で最小となった。



区分	年	平24	平25	平26	平27	平28	平29	平30	令元	令2	令3
交通事故	発生件数	665,157	629,033	573,842	536,899	499,201	472,165	430,601	381,237	309,178	305,196
	指数	100	95	86	81	75	71	65	57	46	46
	死者	4,438	4,388	4,113	4,117	3,904	3,694	3,532	3,215	2,839	2,636
	指数	100	99	93	93	88	83	80	72	64	59
	傷者	825,392	781,492	711,374	666,023	618,853	580,850	525,846	461,775	369,476	362,131
	指数	100	95	86	81	75	70	64	56	45	44
自動車台数	79,882,112	80,411,439	81,009,554	81,246,351	81,602,046	81,946,036	82,192,828	82,341,762	82,471,678	82,565,091	
指数	100	101	101	102	102	103	103	103	103	103	
免許人口	81,487,846	81,860,012	82,076,223	82,150,008	82,205,911	82,255,195	82,314,924	82,158,428	81,989,887	81,895,559	
指数	100	100	101	101	101	101	101	101	101	101	

(注) 自動車台数は各年12月末現在

月別発生は、12月が最も多く、次いで11月、10月の順となっており、全体としては下半期が多くなった。また、前年との比較では、2月が4,128件減と最も減少しており、次いで1月が3,698件減少している。

死者数は、12月が最も多く、次いで10月、11月と続き、前年との比較では1月が64人減と最も減少した。

(単位：件・人)

区分	月	1月	2月	3月	4月	5月	6月	7月	8月	9月	10月	11月	12月	合計
発生件数		24,074	23,354	25,717	25,128	22,442	24,229	26,037	23,032	23,213	28,345	28,809	30,816	305,196
	増減	-3,698	-4,128	-435	6,085	3,759	-412	755	-2,252	-2,462	-960	191	-425	-3,982
死者数		198	207	210	198	183	202	230	193	207	273	251	284	2,636
	増減	-64	-40	-29	-15	-11	0	39	-4	-36	0	-29	-14	-203
傷者数		28,410	27,489	30,729	29,613	26,731	28,310	31,197	28,008	27,719	33,500	34,067	36,358	362,131
	増減	-5,024	-5,491	-763	7,387	4,359	-1,111	832	-2,728	-3,071	-1,244	-16	-475	-7,345

2 都道府県別交通事故発生状況

(単位：件・人・%)

区分	発 生 件 数				死 者				傷 者				
	令3	令2	増減数	増減率(%)	令3	令2	増減数	増減率(%)	令3	令2	増減数	増減率(%)	
都道府県	合 計	305,196	309,178	-3,982	-1.3	2,636	2,839	-203	-7.2	362,131	369,476	-7,345	-2.0
北海道	札幌方面	6,051	5,787	264	4.6	58	84	-26	-31.0	6,967	6,582	385	5.8
	函館方面	628	511	117	22.9	18	12	6	50.0	740	605	135	22.3
	旭川方面	704	717	-13	-1.8	17	16	1	6.3	852	854	-2	-0.2
	釧路方面	686	680	6	0.9	20	21	-1	-4.8	769	766	3	0.4
	北見方面	235	203	32	15.8	7	11	-4	-36.4	270	236	34	14.4
	計	8,304	7,898	406	5.1	120	144	-24	-16.7	9,598	9,043	555	6.1
東 北	青森	2,458	2,436	22	0.9	29	28	1	3.6	2,919	2,939	-20	-0.7
	岩手	1,566	1,658	-92	-5.5	35	46	-11	-23.9	1,830	1,953	-123	-6.3
	宮城	4,286	4,487	-201	-4.5	42	44	-2	-4.5	5,182	5,483	-301	-5.5
	秋田	1,301	1,377	-76	-5.5	28	37	-9	-24.3	1,514	1,655	-141	-8.5
	山形	3,184	3,328	-144	-4.3	24	30	-6	-20.0	3,760	3,975	-215	-5.4
	福島	2,997	3,266	-269	-8.2	49	57	-8	-14.0	3,446	3,857	-411	-10.7
計	15,792	16,552	-760	-4.6	207	242	-35	-14.5	18,651	19,862	-1,211	-6.1	
東 京	計	27,598	25,642	1,956	7.6	133	155	-22	-14.2	30,836	28,888	1,948	6.7
東 関	茨城	5,929	6,049	-120	-2.0	80	84	-4	-4.8	7,243	7,455	-212	-2.8
	栃木	3,939	3,939	0	0.0	56	60	-4	-6.7	4,666	4,665	1	0.0
	群馬	10,007	9,266	741	8.0	50	45	5	11.1	12,308	11,624	684	5.9
	埼玉	16,707	17,115	-408	-2.4	118	121	-3	-2.5	19,877	20,443	-566	-2.8
	千葉	13,534	12,873	661	5.1	121	128	-7	-5.5	16,107	15,415	692	4.5
	神奈川	21,660	20,630	1,030	5.0	142	140	2	1.4	25,062	23,904	1,158	4.8
	新潟	2,848	3,076	-228	-7.4	47	64	-17	-26.6	3,203	3,547	-344	-9.7
	山梨	2,093	2,146	-53	-2.5	32	21	11	52.4	2,555	2,650	-95	-3.6
	長野	4,772	4,802	-30	-0.6	45	46	-1	-2.2	5,696	5,756	-60	-1.0
	静岡	19,382	20,667	-1,285	-6.2	89	108	-19	-17.6	24,408	26,360	-1,952	-7.4
計	100,871	100,563	308	0.3	780	817	-37	-4.5	121,125	121,819	-694	-0.6	
中 部	富山	1,971	1,992	-21	-1.1	29	26	3	11.5	2,269	2,309	-40	-1.7
	石川	1,946	2,025	-79	-3.9	26	40	-14	-35.0	2,225	2,325	-100	-4.3
	福井	912	868	44	5.1	26	41	-15	-36.6	1,029	940	89	9.5
	岐阜	2,911	3,052	-141	-4.6	61	43	18	41.9	3,648	3,851	-203	-5.3
	愛知	24,185	24,879	-694	-2.8	117	154	-37	-24.0	28,631	29,559	-928	-3.1
	三重	2,722	2,966	-244	-8.2	62	73	-11	-15.1	3,338	3,732	-394	-10.6
計	34,647	35,782	-1,135	-3.2	321	377	-56	-14.9	41,140	42,716	-1,576	-3.7	
近 畿	滋賀	2,850	2,893	-43	-1.5	37	49	-12	-24.5	3,530	3,555	-25	-0.7
	京都	3,859	4,118	-259	-6.3	51	49	2	4.1	4,408	4,699	-291	-6.2
	大阪	25,388	25,543	-155	-0.6	140	124	16	12.9	29,560	29,888	-328	-1.1
	兵庫	16,929	17,352	-423	-2.4	114	110	4	3.6	20,043	20,489	-446	-2.2
	奈良	2,937	2,790	147	5.3	39	25	14	56.0	3,556	3,441	115	3.3
	和歌山	1,419	1,585	-166	-10.5	31	18	13	72.2	1,651	1,851	-200	-10.8
計	53,382	54,281	-899	-1.7	412	375	37	9.9	62,748	63,923	-1,175	-1.8	
中 国	鳥取	618	628	-10	-1.6	19	17	2	11.8	694	749	-55	-7.3
	島根	774	737	37	5.0	10	18	-8	-44.4	868	832	36	4.3
	岡山	4,683	4,288	395	9.2	57	62	-5	-8.1	5,239	4,840	399	8.2
	広島	4,655	4,779	-124	-2.6	70	71	-1	-1.4	5,495	5,648	-153	-2.7
	山口	2,458	2,641	-183	-6.9	34	42	-8	-19.0	2,948	3,161	-213	-6.7
計	13,188	13,073	115	0.9	190	210	-20	-9.5	15,244	15,230	14	0.1	
四 国	徳島	2,121	2,165	-44	-2.0	32	20	12	60.0	2,478	2,567	-89	-3.5
	香川	3,287	3,722	-435	-11.7	37	59	-22	-37.3	3,957	4,514	-557	-12.3
	愛媛	2,260	2,404	-144	-6.0	50	48	2	4.2	2,465	2,671	-206	-7.7
	高知	1,046	1,263	-217	-17.2	25	34	-9	-26.5	1,142	1,382	-240	-17.4
計	8,714	9,554	-840	-8.8	144	161	-17	-10.6	10,042	11,134	-1,092	-9.8	
九 州	福岡	20,066	21,495	-1,429	-6.6	101	91	10	11.0	25,587	27,575	-1,988	-7.2
	佐賀	3,506	3,758	-252	-6.7	23	33	-10	-30.3	4,539	4,839	-300	-6.2
	長崎	2,804	2,987	-183	-6.1	27	34	-7	-20.6	3,505	3,731	-226	-6.1
	熊本	3,188	3,152	36	1.1	39	46	-7	-15.2	3,936	3,987	-51	-1.3
	大分	2,360	2,437	-77	-3.2	36	43	-7	-16.3	2,832	3,020	-188	-6.2
	宮崎	4,461	5,126	-665	-13.0	30	36	-6	-16.7	5,059	5,741	-682	-11.9
	鹿児島	3,532	4,070	-538	-13.2	47	53	-6	-11.3	3,970	4,678	-708	-15.1
	沖縄	2,783	2,808	-25	-0.9	26	22	4	18.2	3,319	3,290	29	0.9
計	42,700	45,833	-3,133	-6.8	329	358	-29	-8.1	52,747	56,861	-4,114	-7.2	

### 3 都道府県別人口・車両台数・運転免許保有者当たりの交通事故発生状況

(単位：件・人・台)

区分	人口 (千人)	人口10万人当たり			車両台数	車両1万台当たり			運転免許保有 者数	免許保有者1万人当たり			
		件数	死者	傷者		件数	死者	傷者		件数	死者	傷者	
全国(合計)	125,500	243.2	2.1	288.6	91,253,654	33.4	0.29	39.7	81,895,559	37.3	0.32	44.2	
北海道	5,183	160.2	2.3	185.2	4,111,554	20.2	0.29	23.3	3,312,859	25.1	0.36	29.0	
東	青森	1,221	201.3	2.4	239.1	1,117,531	22.0	0.26	26.1	822,146	29.9	0.35	35.5
	岩手	1,196	130.9	2.9	153.0	1,163,239	13.5	0.30	15.7	817,982	19.1	0.43	22.4
	宮城	2,290	187.2	1.8	226.3	1,866,539	23.0	0.23	27.8	1,541,377	27.8	0.27	33.6
	秋田	945	137.7	3.0	160.2	887,787	14.7	0.32	17.1	653,178	19.9	0.43	23.2
	山形	1,055	301.8	2.3	356.4	1,033,022	30.8	0.23	36.4	747,400	42.6	0.32	50.3
北	福島	1,812	165.4	2.7	190.2	1,800,564	16.6	0.27	19.1	1,277,319	23.5	0.38	27.0
	計	8,519	185.4	2.4	218.9	7,868,682	20.1	0.26	23.7	5,859,402	27.0	0.35	31.8
東京都	14,010	197.0	0.9	220.1	4,954,212	55.7	0.27	62.2	8,094,727	34.1	0.16	38.1	
東	茨城	2,852	207.9	2.8	254.0	2,825,233	21.0	0.28	25.6	2,041,864	29.0	0.39	35.5
	栃木	1,921	205.0	2.9	242.9	1,887,915	20.9	0.30	24.7	1,389,603	28.3	0.40	33.6
	群馬	1,927	519.3	2.6	638.7	1,949,968	51.3	0.26	63.1	1,398,378	71.6	0.36	88.0
	埼玉	7,340	227.6	1.6	270.8	4,585,434	36.4	0.26	43.3	4,715,352	35.4	0.25	42.2
	千葉	6,275	215.7	1.9	256.7	4,050,336	33.4	0.30	39.8	4,044,156	33.5	0.30	39.8
	神奈川	9,236	234.5	1.5	271.4	4,678,483	46.3	0.30	53.6	5,644,381	38.4	0.25	44.4
	新潟	2,177	130.8	2.2	147.1	2,021,916	14.1	0.23	15.8	1,531,848	18.6	0.31	20.9
	山梨	805	260.0	4.0	317.4	849,149	24.6	0.38	30.1	586,511	35.7	0.55	43.6
	長野	2,033	234.7	2.2	280.2	2,092,429	22.8	0.22	27.2	1,469,061	32.5	0.31	38.8
	静岡	3,608	537.2	2.5	676.5	3,187,309	60.8	0.28	76.6	2,530,573	76.6	0.35	96.5
計	38,174	264.2	2.0	317.3	28,128,172	35.9	0.28	43.1	25,351,727	39.8	0.31	47.8	
中	富山	1,025	192.3	2.8	221.4	951,358	20.7	0.30	23.9	738,010	26.7	0.39	30.7
	石川	1,125	173.0	2.3	197.8	959,685	20.3	0.27	23.2	777,558	25.0	0.33	28.6
	福井	760	120.0	3.4	135.4	713,286	12.8	0.36	14.4	537,400	17.0	0.48	19.1
	岐阜	1,961	148.4	3.1	186.0	1,784,405	16.3	0.34	20.4	1,398,675	20.8	0.44	26.1
	愛知	7,517	321.7	1.6	380.9	5,675,587	42.6	0.21	50.4	5,134,191	47.1	0.23	55.8
	三重	1,756	155.0	3.5	190.1	1,667,977	16.3	0.37	20.0	1,248,016	21.8	0.50	26.7
計	14,144	245.0	2.3	290.9	11,752,298	29.5	0.27	35.0	9,833,850	35.2	0.33	41.8	
近畿	滋賀	1,411	202.0	2.6	250.2	1,163,520	24.5	0.32	30.3	966,603	29.5	0.38	36.5
	京都	2,561	150.7	2.0	172.1	1,641,136	23.5	0.31	26.9	1,558,065	24.8	0.33	28.3
	大阪	8,806	288.3	1.6	335.7	4,497,907	56.4	0.31	65.7	5,114,594	49.6	0.27	57.8
	兵庫	5,432	311.7	2.1	369.0	3,506,688	48.3	0.33	57.2	3,435,434	49.3	0.33	58.3
	奈良	1,315	223.3	3.0	270.4	970,515	30.3	0.40	36.6	873,115	33.6	0.45	40.7
和歌山	914	155.3	3.4	180.6	910,432	15.6	0.34	18.1	651,105	21.8	0.48	25.4	
計	20,439	261.2	2.0	307.0	12,690,198	42.1	0.32	49.4	12,598,916	42.4	0.33	49.8	
中国	鳥取	549	112.6	3.5	126.4	507,576	12.2	0.37	13.7	375,041	16.5	0.51	18.5
	島根	665	116.4	1.5	130.5	600,869	12.9	0.17	14.4	451,776	17.1	0.22	19.2
	岡山	1,876	249.6	3.0	279.3	1,730,014	27.1	0.33	30.3	1,284,490	36.5	0.44	40.8
	広島	2,780	167.4	2.5	197.7	2,192,428	21.2	0.32	25.1	1,847,516	25.2	0.38	29.7
	山口	1,328	185.1	2.6	222.0	1,164,479	21.1	0.29	25.3	900,178	27.3	0.38	32.7
計	7,198	183.2	2.6	211.8	6,195,366	21.3	0.31	24.6	4,859,001	27.1	0.39	31.4	
四国	徳島	712	297.9	4.5	348.0	680,449	31.2	0.47	36.4	510,134	41.6	0.63	48.6
	香川	942	348.9	3.9	420.1	901,202	36.5	0.41	43.9	668,739	49.2	0.55	59.2
	愛媛	1,321	171.1	3.8	186.6	1,204,826	18.8	0.41	20.5	904,819	25.0	0.55	27.2
	高知	684	152.9	3.7	167.0	659,582	15.9	0.38	17.3	468,639	22.3	0.53	24.4
計	3,659	238.2	3.9	274.4	3,446,059	25.3	0.42	29.1	2,552,331	34.1	0.56	39.3	
九州	福岡	5,124	391.6	2.0	499.4	3,752,792	53.5	0.27	68.2	3,308,860	60.6	0.31	77.3
	佐賀	806	435.0	2.9	563.2	759,287	46.2	0.30	59.8	557,028	62.9	0.41	81.5
	長崎	1,297	216.2	2.1	270.2	1,090,827	25.7	0.25	32.1	836,053	33.5	0.32	41.9
	熊本	1,728	184.5	2.3	227.8	1,583,857	20.1	0.25	24.9	1,177,337	27.1	0.33	33.4
	大分	1,114	211.8	3.2	254.2	1,027,356	23.0	0.35	27.6	759,128	31.1	0.47	37.3
	宮崎	1,061	420.5	2.8	476.8	1,047,759	42.6	0.29	48.3	741,485	60.2	0.40	68.2
	鹿児島	1,576	224.1	3.0	251.9	1,531,119	23.1	0.31	25.9	1,088,066	32.5	0.43	36.5
	沖縄	1,468	189.6	1.8	226.1	1,314,116	21.2	0.20	25.3	964,789	28.8	0.27	34.4
計	14,174	301.3	2.3	372.1	12,107,113	35.3	0.27	43.6	9,432,746	45.3	0.35	55.9	
福島県の順位	21	35	22	35	18	37	32	39	21	37	22	37	

(注) 1 人口は、総務省統計資料による。令和3年10月1日現在。四捨五入しているため必ずしも合計が一致するものではない。

2 車両台数は国土交通省統計資料 令和3年12月末現在(原付・小特は令和3年7月1日現在)

3 運転免許保有者数は警察庁統計資料(令和3年12月末現在)

