

# 速度取締り指針

令和6年1月

福島警察署

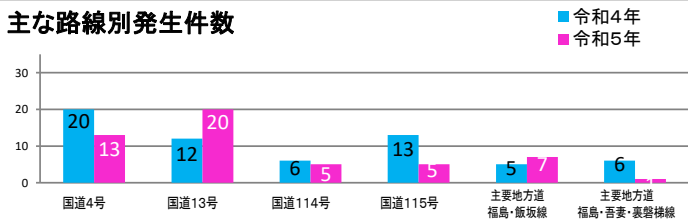
## 1 福島警察署の速度取締り重点路線

路線	地域	規制速度	重点時間帯
国道4号	鳥谷野地内	50km/h	8:00 ~ 14:00
	松川町地内	60km/h	10:00 ~ 18:00
国道13号	御山地内及び西道路	60km/h	12:00 ~ 18:00
国道114号	渡利地内	60km/h	14:00 ~ 18:00
国道115号	土湯温泉町地内	60km/h	14:00 ~ 20:00

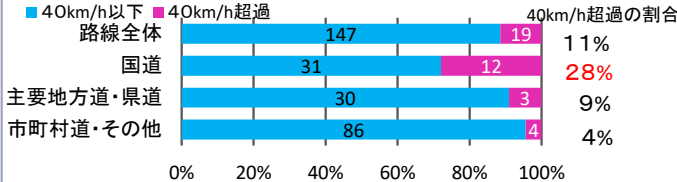
※ 重点路線以外の場所・時間帯であっても、速度取締りを実施します。

## 2 重点路線等における人身交通事故発生状況 (数値は、各年とも下半期で概数)

主な路線別発生件数



路線ごとの危険認知速度の状況 (令和5年)



【路線別発生状況】

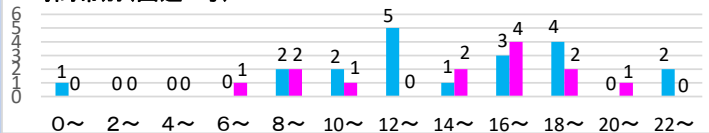
- 路線別の発生件数は、国道4号、13号が他路線と比較して多く、10件以上発生している。(前年同期比で国道13号が増加した。)
- 危険認知速度が40km/h超過の割合は、国道が28%と他の路線に比べて高い。
- ※ 危険認知速度とは、事故発生時に危険を感じた時の速度

令和6年上半年期の速度取締り重点路線は、発生件数が多く、危険認知速度の高い路線である

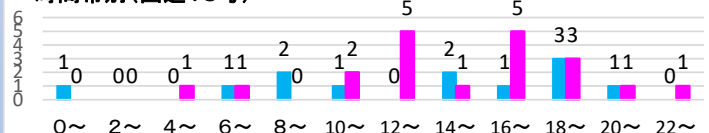
- ・ 国道4号
- ・ 国道13号
- ・ 国道114号
- ・ 国道115号

の4路線とする。

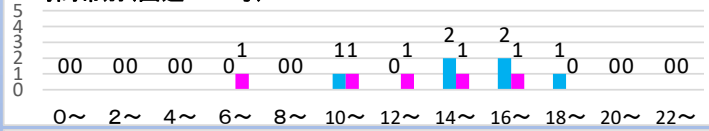
時間帯別(国道4号)



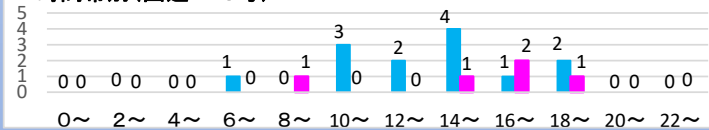
時間帯別(国道13号)



時間帯別(国道114号)



時間帯別(国道115号)



【時間帯別発生状況】

- 過去2年間で事故が多い時間帯は、
  - ・ 国道4号 8:00~14:00、16:00~20:00
  - ・ 国道13号 12:00~14:00、16:00~20:00
  - ・ 国道114号 14:00~18:00
  - ・ 国道115号 14:00~20:00
- であった。

各重点路線ごとに、事故が多い時間帯を速度取締り重点時間帯とする。



## 3 その他の交通指導取締り要点

- ・ モデル横断歩道や事故多発交差点での交通指導取締り強化
- ・ シートベルトや携帯電話違反の交通指導取締り強化
- ・ 飲酒運転の交通指導取締り強化
- ・ 自転車の交通違反に対する交通指導取締り強化
- ・ 交通機動隊・隣接警察署と連携した交通指導取締り強化

# 速度取締り指針

令和6年1月

福島警察署  
川俣分庁舎

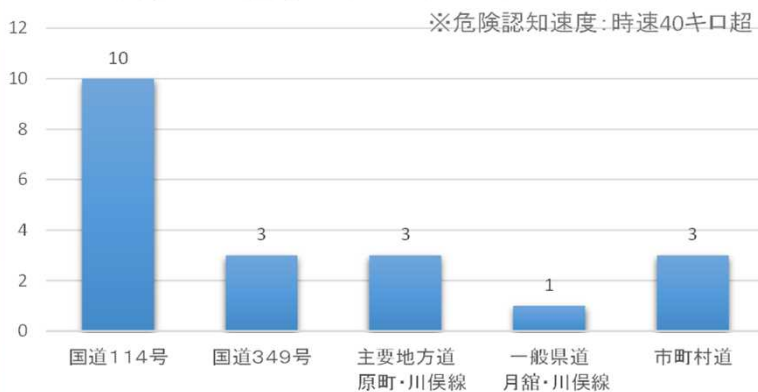
## 1 福島警察署川俣分庁舎の速度取締り重点路線

路線	地域(伊達郡川俣町以下)	規制速度	重点時間帯
国道114号	鶴沢、小綱木地内	60km/h	6:00～12:00, 14:00～20:00
国道349号	小島、大綱木地内	60km/h	6:00～18:00
主要地方道原町・川俣線	飯坂地内	40km/h	6:00～12:00, 14:00～18:00

※ 重点路線以外の場所・時間帯であっても、速度取締りを実施します。

## 2 重点路線における人身交通事故発生状況

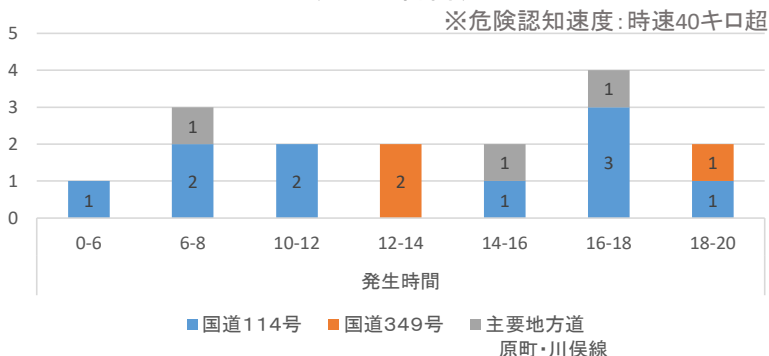
路線別交通事故発生状況(R1-R5合計)



### 【路線別発生状況】

過去5年間(令和元年～令和5年)に発生した交通事故のうち、事故発生時に危険を感じた時の速度(危険認知速度)が40km/h超過の交通事故は  
国道114号  
で多く発生している。

重点路線における時間帯別交通事故発生状況(R1-R5合計)



### 【時間帯別発生状況】

国道114号では  
6:00～12:00、16:00～18:00  
国道349号では  
12:00～14:00  
の時間帯で、危険認知速度が40km/h超過の交通事故が多発している。

## 3 その他の交通指導取締り要点

- ・ 横断歩行者等妨害等違反の交通指導取締りを強化
- ・ 児童・生徒の通学時間帯の交通指導取締りを強化
- ・ 事故多発交差点での交通指導取締りを強化
- ・ 飲酒運転等悪質運転の交通指導取締りを強化
- ・ シートベルトや携帯電話違反の交通指導取締りを強化

