

速度取締り指針

伊達警察署の速度取締り重点

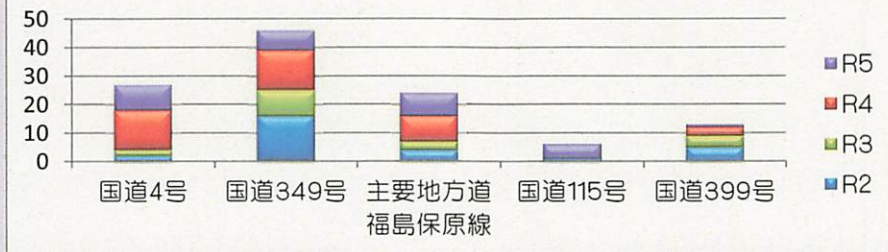
重点路線	重点時間帯
国道4号	7:00~9:00 11:00~15:00 17:00~19:00
国道349号	
主要地方道 福島保原線	

★ 重点路線以外の場所、時間帯でも取締りを実施する。

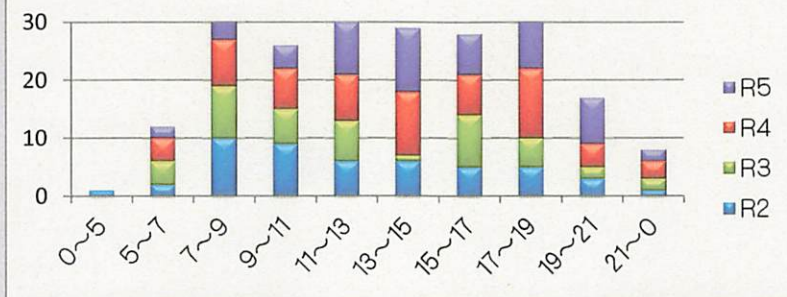
伊達警察署管内における交通事故状況

令和2年～令和5年12月末まで

主な路線別発生状況



時間帯別発生状況



- 国道4号、国道349号、主要地方道福島保原線における発生が多く、特に国道349号の割合が高く、取締り要望も多い。
- 死亡事故は、令和2年から現在までで6件発生し、うち国道349号で5件発生し、うち夜間に3件発生している。
- 7~9時、11~13時の発生が多いが、7~19時で平均的に発生している。

その他の交通指導取締り要点

飲酒運転取締り強化及び交差点内の事故抑止のため、横断歩行者妨害、信号無視、一時不停止違反の取締りを強化