

速度取締り指針

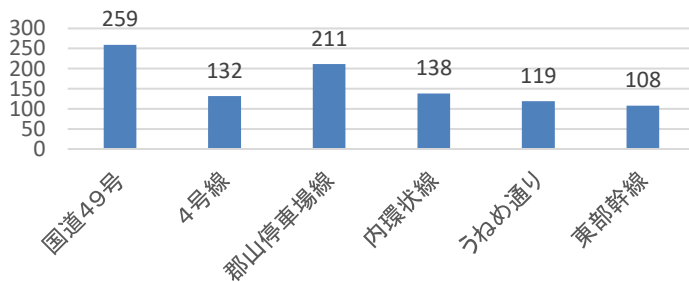
郡山警察署の速度取締り重点

重点路線	重点時間帯	区域	規制速度
国道49号 美術館通り	8:00~12:00 概ね 12:00~16:00 16:00~20:00	田村地区 下館野地区	50km/h

★ 事故多発路線の国道49号、死亡事故続発路線の市道・美術館通りにおいて、週1回程度、速度取締りを実施する。(※荒天その他の事由により実施しないこともある。)

郡山警察署管内における交通事故実態

路線別人身事故発生状況(過去5年)



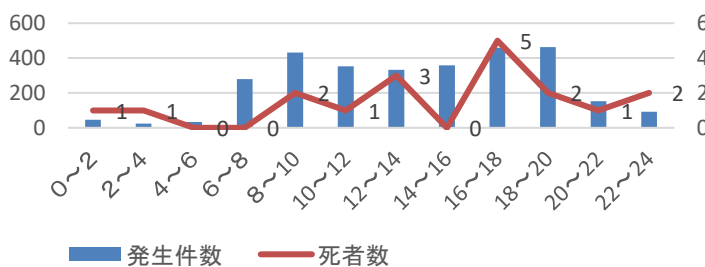
▼主な路線別(平成29年~令和3年の過去5年間)の人身事故件数を比較すると、国道49号、郡山停車場線での発生が多い。

▼時間別発生状況(平成29年~令和3年の過去5年間)では、人の動きが多い日中時間帯、16時~20時の夕方の通勤通学時間帯に、事故が多発している。

▼人身事故の事故類型別では、追突事故及び出会い頭の事故が全体の約63%を占める。(令和3年中)

● 国道4号の交通指導取締り交通機動隊の速度取締り重点路線でもあり、高速度等で進行する車両が予想されるため、連携して交通指導取締りを実施する。

時間別発生状況(過去5年)



~令和3年12月31日現在~

- 令和3年中の人身事故発生状況は、発生件数473件、死者数4名、傷者数538名である。
- 路線別では、国道4号で23件、国道49号で39件、県道で99件、市道等で276件が発生している。
- 死亡事故は、主要地方道須賀川三春線、内環状線、市道(美術館通り等)で発生している。
- 時間別では、朝夕の通勤・通学時間帯での発生が多い。

その他の交通指導取締り要点

- 重点路線以外の場所、時間帯であっても、速度取締りを実施することがある。
- 管内においては、速度取締りのほか、横断歩行者妨害、一時不停止違反の取締りを強化する。