

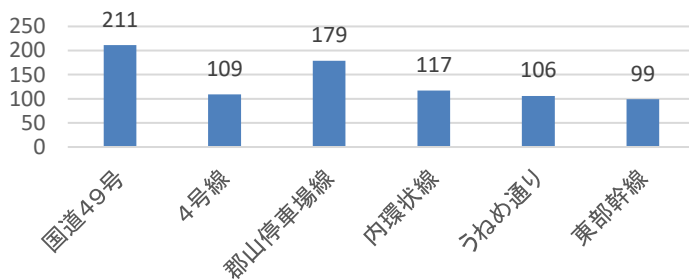
速度取締り指針

郡山警察署の速度取締り重点

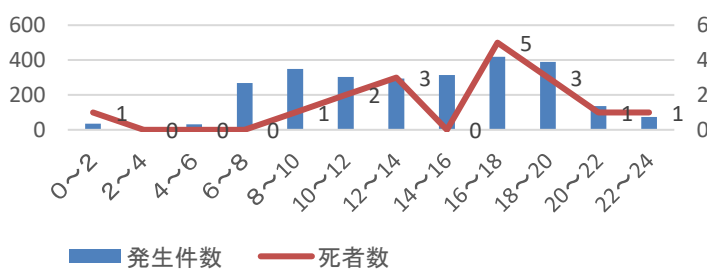
重点路線	重点時間帯	区域	規制速度
国道49号 郡山停車場線 コスモス通り 美術館通り	概ね 6:00～11:00 13:00～15:00 16:00～20:00	田村地区 市街地 大槻地区 市街地	50km/h

郡山警察署管内における交通事故実態

路線別人身事故発生状況(過去5年)



時間別発生状況(過去5年)



▼主な路線別(平成30年1月1日～令和4年12月末までの過去5年間)の人身事故件数を比較すると、国道49号及び郡山停車場線での発生が多い。

▼時間別発生状況(平成30年1月1日～令和4年12月末までの過去5年間)では人の動きがある昼間時間帯から16時～20時の夕方の通勤通学時間帯での事故が多発している。

▼人身事故の事故類型別では、追突事故と出会い頭事故が全体の約7割を超える。

●国道49号の交通指導取締り
速度違反取締り重点路線になっており、高速度で進行する車両なども予想されることから交通指導取締りを実施する。

～令和4年12月31日現在(令和4年下期)

- 令和4年下半期の交通人身事故発生状況は、発生件数230件、死者0名、傷者数276名である。
- 路線別では、国道4号で8件、国道49号13件、県道で39件、市道等で154件が発生している。
- 死亡事故の発生はない。
- 時間別では、朝夕の通勤・通学時間帯での発生が多い。

※令和5年1月2日大平町地内市道において、4名死亡の交通事故が発生している。

その他の交通指導取締り要点

- 重点路線以外の場所、時間帯であっても、取締りを実施することがある。
- 重点路線以外の幹線道路では、速度取締りのほか、横断歩行者妨害等の指導・取締りを強化。