

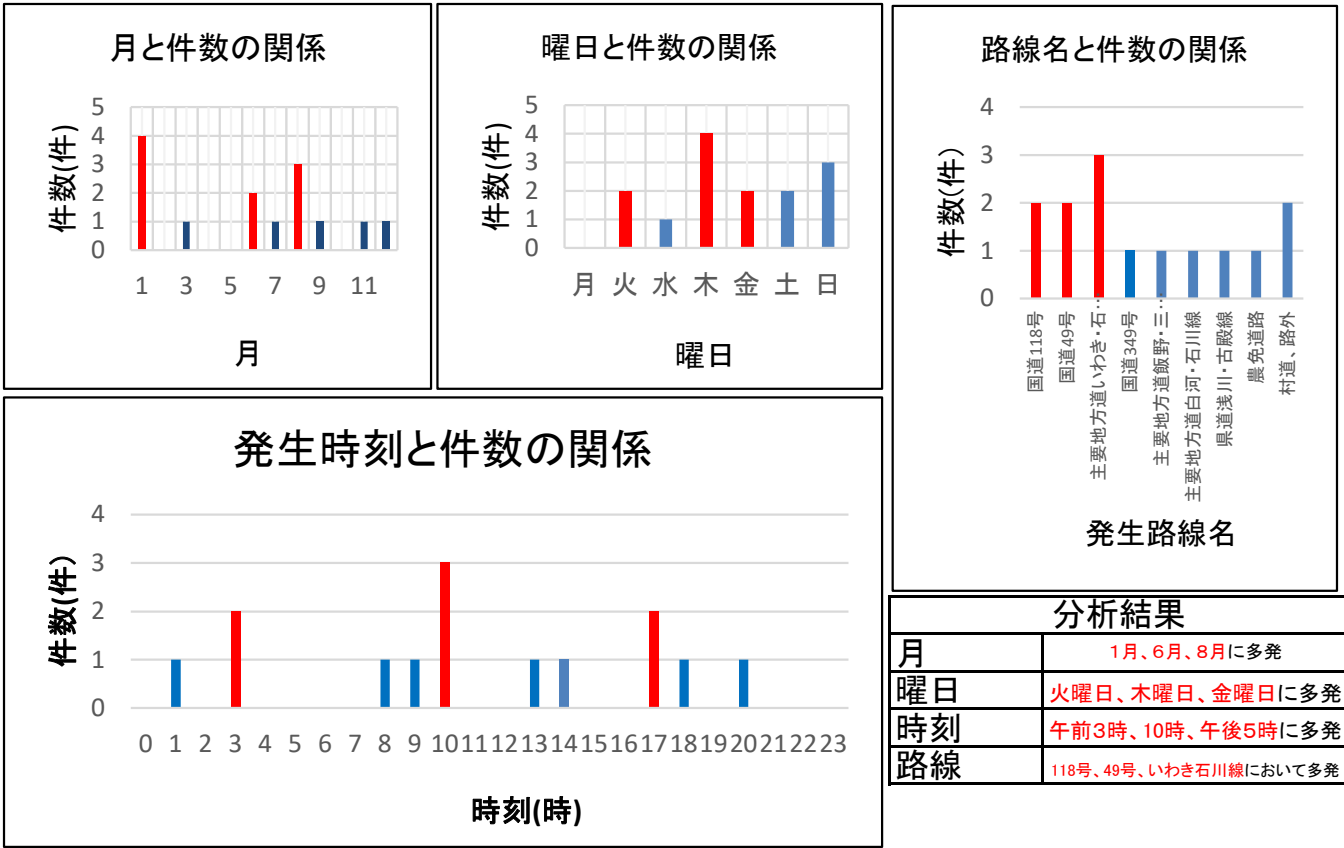
速度取締り指針

石川警察署の速度取締り重点

重点路線	重点時間帯	区域	規制速度
国道118号	10時台～19時台	石川町・浅川町	50km/h
国道49号		平田村	法定（60km/h）
主要地方道いわき・石川線		石川町・古殿町	50km/h

★ 重点以外の場所、時間帯であっても、取締りを実施することがある。

過去10年間の石川警察署管内における交通死亡事故の発生傾向（平成27年上半期～令和7年下半期）



～令和7年12月31日現在～

- 石川警察署管内では、令和7年下半期に人身事故が18件発生し、事故全体の約80パーセントが国道118号及び主要地方道いわき石川線、国道49号で発生している。
- 交通事故における原因は、安全運転義務違反が約80パーセントを占めている。
- 交通事故の形態は、追突事故が11件で全体の約60パーセントを占めている。

その他の交通指導取締り要点

- シートベルト違反、携帯電話使用、横断歩行者等妨害等違反などの取締りを強化する。
- 交通機動隊と連携し交通指導取締りを実施する。