

速度取締り指針

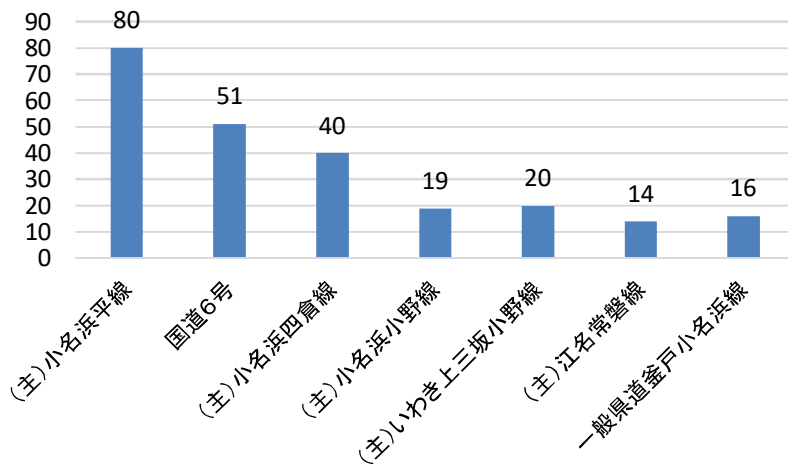
いわき東警察署の速度取締り重点

重点路線	重点時間帯	規制速度
主要地方道小名浜・平線	14:00～17:00	50km/h
国道6号		60km/h(法定)
主要地方道小名浜・四倉線		50km/hまたは40km/h
主要地方道小名浜・小野線		60km/hまたは50km/h

★ 重点路線以外の場所、夜間や早朝の時間帯も取締りを実施しています。

いわき東警察署管内における交通事故実態

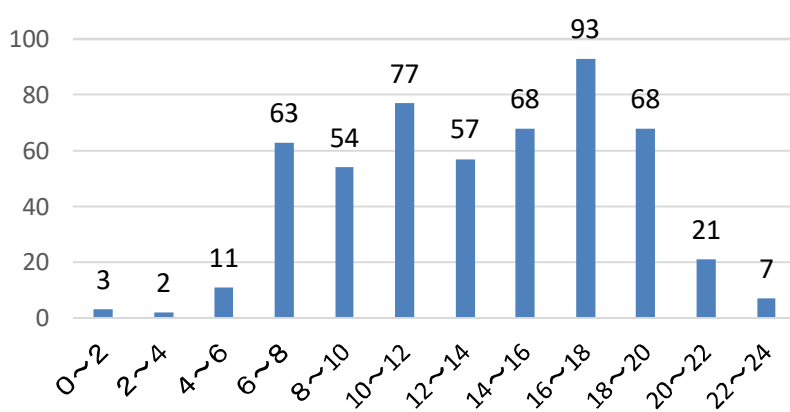
主な路線別人身事故発生状況(過去3年)



▼過去3年(令和3年～令和5年)の路線別事故発生状況は、交通量の多い
(主)小名浜平線
国道6号
の2路線で全体の約25%が発生しています。

※(主)は、主要地方道の略

時間帯別人身事故発生状況(過去3年)



▼過去3年の時間帯別事故発生状況を分析すると、
16～18時 93件
10～12時 77件
14～16時 68件
18～20時 68件
の順に多く発生しており、午後から夕方時間帯にかけて多発しています。

その他の交通指導取締り要点

管内各所で、シートベルト違反、信号無視や一時停止違反などの取締りを実施しています。