

速度取締り指針

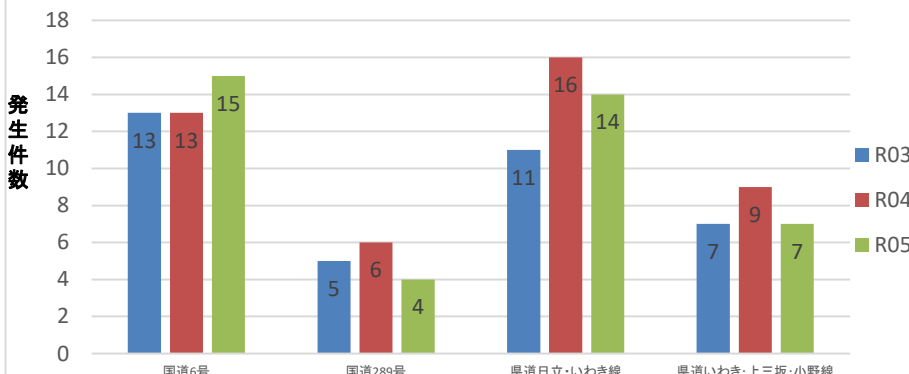
いわき南警察署の速度取締り重点

重点路線	重点時間帯	区域	規制速度
国道289号	9:00～12:00	錦町地区	50km/h
国道6号	13:00～16:00		60km/h

★ 重点以外の場所、時間帯であっても、取締りを実施することがある。

いわき南警察署管内における交通事故

主な幹線道路の交通事故発生状況 令和3年～令和5年



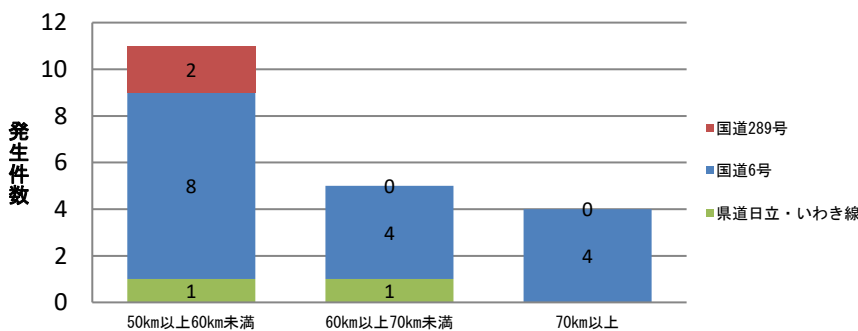
▼主な幹線道路別に過去3年間の事故発生状況を比較すると、国道6号、県道日立・いわき線での発生が多い。

県道日立・いわき線、県道いわき・上三坂・小野線では、交差点周辺での交通事故の発生が多い。

▼国道289号を走行する車両の多くは国道6号及び県道日立・いわき線に流入しており、国道289号は片側2車線であることから、高速度で走行する車両が多く見られる。

この高速度が継続されたまま国道6号、県道日立・いわき線に入る傾向があり、これが国道6号、県道日立・いわき線での交通事故を誘発する一要因になっている。

危険認知速度・事故多発路線別交通事故発生状況 (過去3年)



▼危険認知速度について、高速度になるにつれて、全体の事故に占める事故多発路線の割合が高くなっている。

特に国道6号は危険認知速度が過去3年間で最も高い。

令和6年6月末現在

- 国道6号における人身交通事故の発生は3件(前年同期-9件)、国道289号における人身交通事故は2件(前年同期±0件)であるが死亡事故が発生している。
国道6号、国道289号では、依然として速度超過や危険運転車両に対する取締り要望が多い状況にある。
- 国道6号は、危険認知速度も高く、高速度で走行している状況にある。
- 高速道路を流出し国道289号に流入する車両は、高速道路を走行してきた速度感覚のまま、高速度で走行する傾向がある。

その他の交通指導取締り要点

国道6号、国道289号においては、速度取締りのほか、交差点関連違反等の取締りを強化する。
県道日立・いわき線、いわき・上三坂・小野線においては、シートベルト、交差点関連違反等の取締りを強化する。