

速度取締り指針

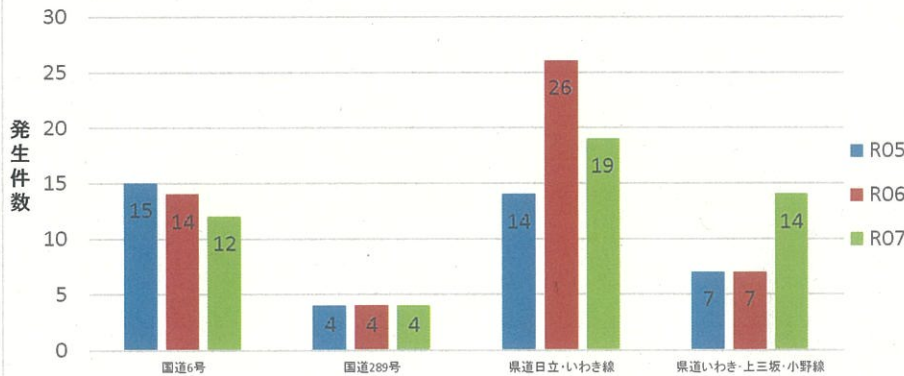
いわき南警察署の速度取締り重点

重点路線	重点時間帯	規制速度
国道6号	10:00～12:00	60km
国道289号		50km
県道日立・いわき線	16:00～18:00	40km/hまたは50km/h
県道いわき・上三坂・小野線		50km/h

★ 重点以外の場所、時間帯であっても、取締りを実施することがあります。

いわき南警察署管内における交通事故

主な幹線道路の人身交通事故発生状況 令和5年～令和7年

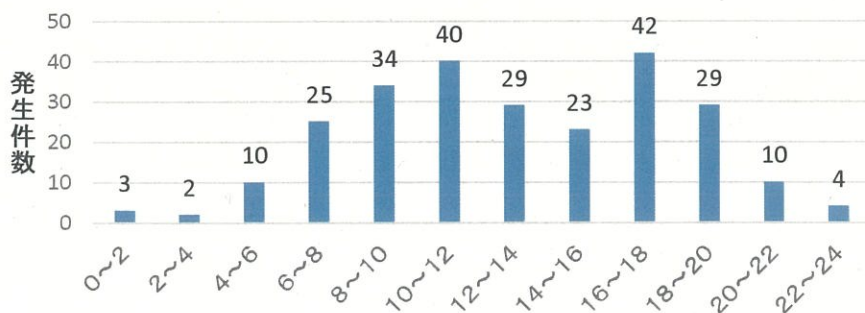


▼主な幹線道路別に過去3年間の事故発生状況を比較すると、国道6号、県道日立・いわき線、県道いわき・上三坂・小野線での発生が多い。

▼国道289号を走行する車両の多くは国道6号及び県道日立・いわき線に流入しており、国道289号は片側2車線であることから、高速度で走行する車両が多く見られる。

この高速度が継続されたまま国道6号、県道日立・いわき線に入る傾向があり、これが国道6号、県道日立・いわき線での交通事故を誘発する一要因になっている。

時間帯別人身交通事故発生状況 (過去3年)



▼時間帯別に過去3年間の人身交通事故発生状況を分析すると

16～18時 42件
10～12時 40件
の発生が多い。

その他の交通指導取締り要点

速度取締り以外にも、信号無視、一時不停止、横断歩行者妨害などの危険性の高い交通違反の取締りを強化しています。