

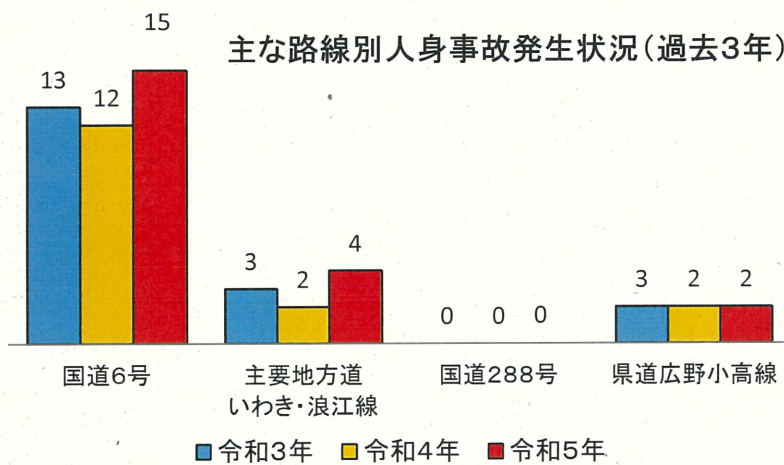
# 速度取締り指針

## 双葉警察署の速度取締り重点

重点路線	重点時間帯	区域	規制速度
国道6号	6:00~9:00、15:00~18:00	広野町~富岡町	60km/h
主要地方道いわき浪江線	6:00~9:00、15:00~18:00	広野町~富岡町	50km/h
県道広野小高線	6:00~9:00、15:00~18:00	広野町~富岡町	50~60km/h

※ 重点路線以外の場所、時間帯であっても、速度取締りを実施します。

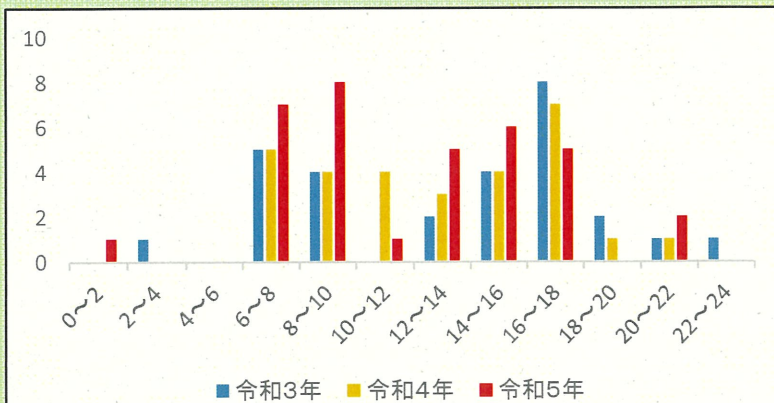
## 重点路線等における人身事故発生状況



▼ 主な路線別に過去3年間の人身事故発生状況を比較すると、**国道6号**での発生が最も多く、次に**主要地方道いわき・浪江線**が多くなっています。

▼ 交通事故を抑止するため、交通事故が多い路線で取締りを強化します。

## 時間帯別人身事故の発生状況(過去3年)



▼ 過去3年間の時間帯別人身事故の発生状況を比較すると、朝の通勤通学時間帯やその前後の**6時~10時**や、帰宅時間帯やその前後の**14時~18時**がピークとなりますが、日中時間帯を通じて発生があります。

## その他の交通指導取締り要点

- ・シートベルトや携帯電話違反の取締り強化
- ・交通機動隊等と連携した取締り
- ・モデル横断歩道や事故多発交差点での交通指導取締り強化

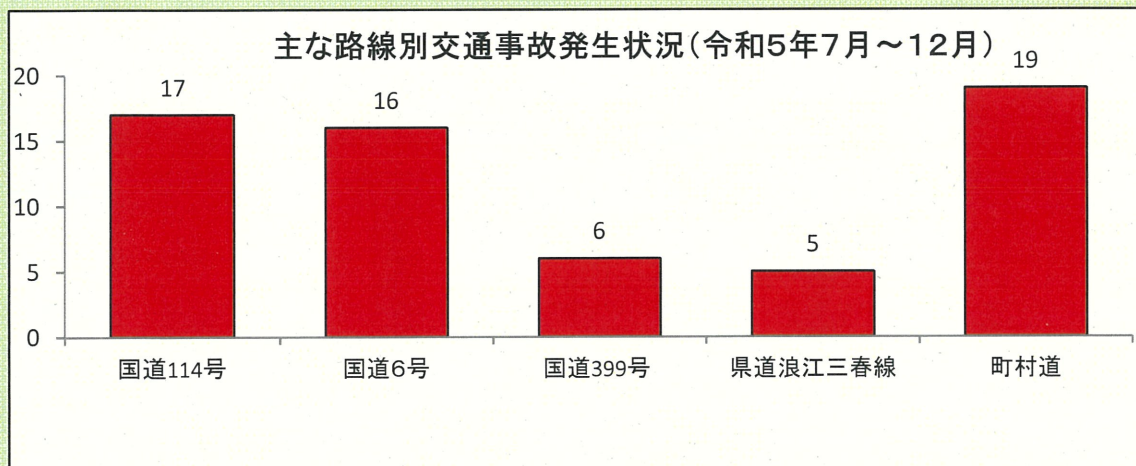
## 速度取締り指針

### 双葉警察署浪江分庁舎の速度取締り重点

重点路線	重点時間帯	区域	規制速度
国道114号	14:00～18:00	浪江町	60km/h
国道6号	6:00～8:00、16:00～18:00	浪江町	60km/h

※ 重点路線以外の場所、時間帯であっても、速度取締りを実施します。

### 重点路線等における交通事故発生状況



- ▼ 浪江分庁舎管内では、特定の路線に偏ることなく、各路線で交通事故が発生しています。
- ▼ 事故の種類としては
  - ・安全不確認等による追突や出会い頭事故
  - ・居眠り等による単独事故等が発生しています。
- ▼ 浪江分庁舎管内で過去に発生した交通事故
  - ・主要地方道三春浪江線で運転操作ミスによる転落死亡事故(令和4年)
  - ・県道広野小高線で、無謀な追い越しによる転落死亡事故(令和4年)
  - ・通勤時間帯に普通車と歩行者の衝突事故(令和2年)

### その他の交通指導取締り要点

- ・シートベルトや携帯電話使用等違反等の交通取締り
- ・横断歩行者妨害違反、信号無視違反や一時不停止等違反の交通取締り