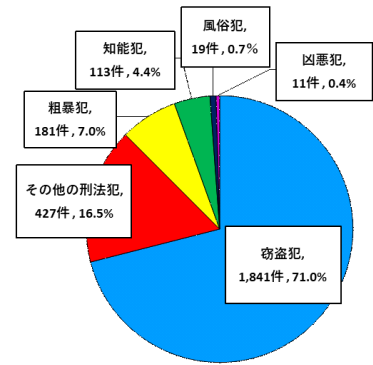
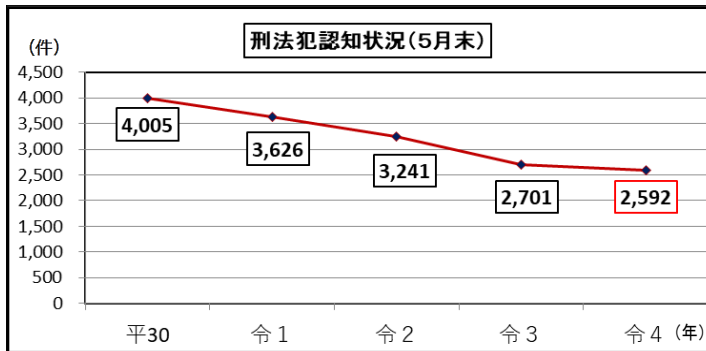


刑法犯の認知状況（令和4年5月末）

◎ 刑法犯認知状況

2,592件（前年同期比－109件、－4.0%）



○ 罪種別

罪種	件数	増減数	増減率
凶悪犯（殺人・強盗等）	11件	-10件	-47.6%
粗暴犯（暴行・傷害等）	181件	-38件	-17.4%
窃盗犯（万引き・空き巣等）	1,841件	-22件	-1.2%
知能犯（詐欺等）	113件	-32件	-22.1%
風俗犯（含むわいせつ事犯）	19件	+8件	72.7%
その他の刑法犯（器物損壊等）	427件	-15件	-3.4%

刑法犯全体の
約7割（71.0%）
を窃盗犯が占める。

○ 犯罪発生傾向

主な多発犯罪（認知件数順）

- ・ 万引き 435件（前年同期比 -102件 -19.0%）
- ・ 器物損壊等 263件（前年同期比 -30件 -10.2%）
- ・ 自転車盗 231件（前年同期比 +22件 +10.5%）
- ・ 車上ねらい 106件（前年同期比 -24件 -18.5%）
- ・ 暴行 100件（前年同期比 -31件 -23.7%）

『POLICEメールふくしま』には登録されましたか？

～登録者数が5万7千人を超えました！～

「POLICEメールふくしま」では、犯罪の発生情報、なりすまし詐欺被害に遭わないための情報、不審者情報など県民の皆さんが事件や事故に遭わないための情報をメールで配信しています。

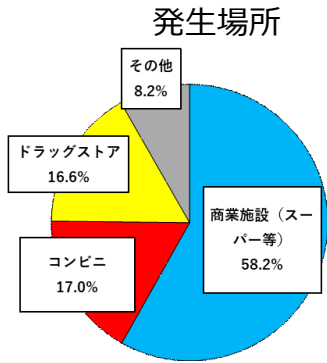
令和3年4月1日からメール配信を開始し、受信登録者数が5万7千人を超えました！まだ登録をされていない方は、是非登録をお願いします！



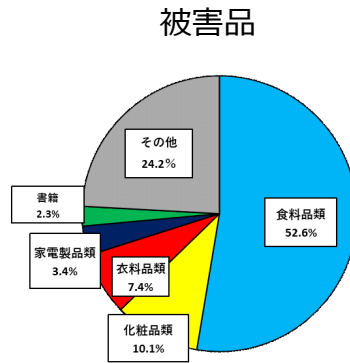
↑登録はこちらから！↑

◎ 万引きの認知状況

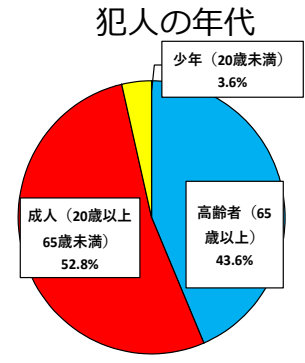
435件（前年同期比－102件、－19.0%）



商業施設での被害が
約6割！



食料品類の被害が
約5割！



高齢者による犯行が
約4割！

万引きが最も多い場所は商業施設（スーパー等）で58.2%
最も多い被害品は食料品類で52.6%
高齢者（65歳以上）による犯行が43.6%。

福島県ではスーパー等と連携して

「エコ推進・マイバッグ4つのルール実践運動」

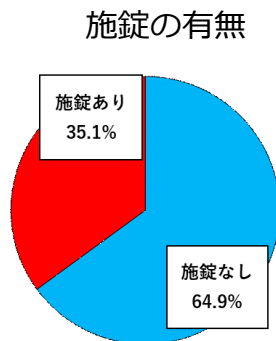
- ・ 買い物中はマイバッグを折り畳んでおきましょう。
- ・ 商品は店備え付けの買い物カゴに入れましょう。
- ・ マイバッグはレジが済んでから使いましょう。
- ・ 買い物カゴは決められた場所に戻しましょう。

を実施しています。

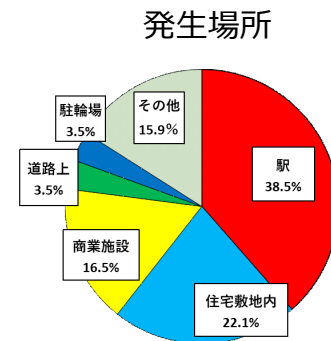


◎ 自転車盗の認知状況

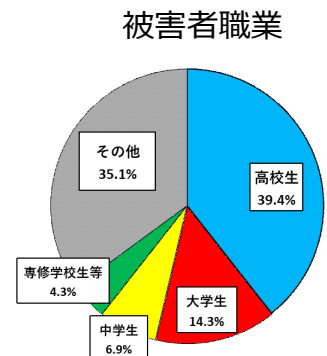
231件（前年同期比＋22件、＋10.5%）



施錠なしの被害が
約6割！



駅、住宅敷地内での被害が
約6割！



学生のうち中高生の被害が
約5割！

自転車盗の被害に遭った方の約6割が無施錠でした。
被害に遭わないために、**カギをしっかりと**かけましょう！

