

# なりすまし詐欺被害認知状況等について

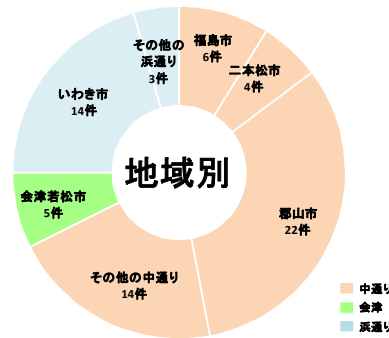
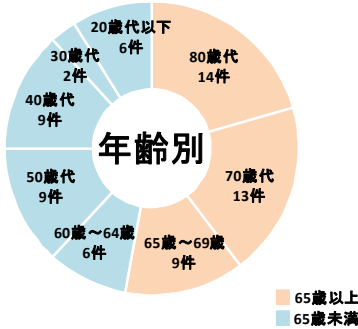
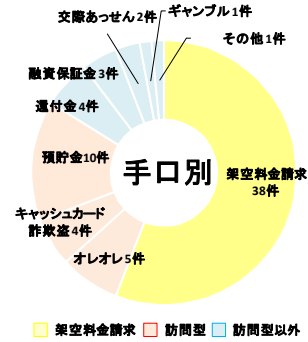
## 【福島県内 令和6年8月末】

福島県警察本部  
生活安全企画課

### 被害認知状況

68件、1億857万円（前年同期比+21件（+44.7%）、+5,004万円（+85.5%））

	令和6年8月末		令和5年8月末		比較増減	
	件数	被害金額(万円)	件数	被害金額(万円)	件数	被害金額(万円)
<b>なりすまし詐欺</b>	<b>68</b>	<b>10,857</b>	<b>47</b>	<b>5,853</b>	<b>+21</b>	<b>+5,004</b>
詐欺	64	10,637	41	5,423	+23	+5,214
オレオレ詐欺	5	3,892	13	2,207	-8	+1,685
預貯金詐欺	10	596	4	227	+6	+369
架空料金請求詐欺	38	3,514	17	2,112	+21	+1,402
融資保証金詐欺	3	203	0	0	+3	+203
還付金詐欺	4	631	5	660	-1	-29
金融商品詐欺	0	0	1	15	-1	-15
ギャンブル詐欺	1	65	0	0	+1	+65
交際あっせん詐欺	2	1,416	0	0	+2	+1,416
その他	1	320	1	202	±0	+118
キャッシュカード詐欺盗	4	220	6	430	-2	-210

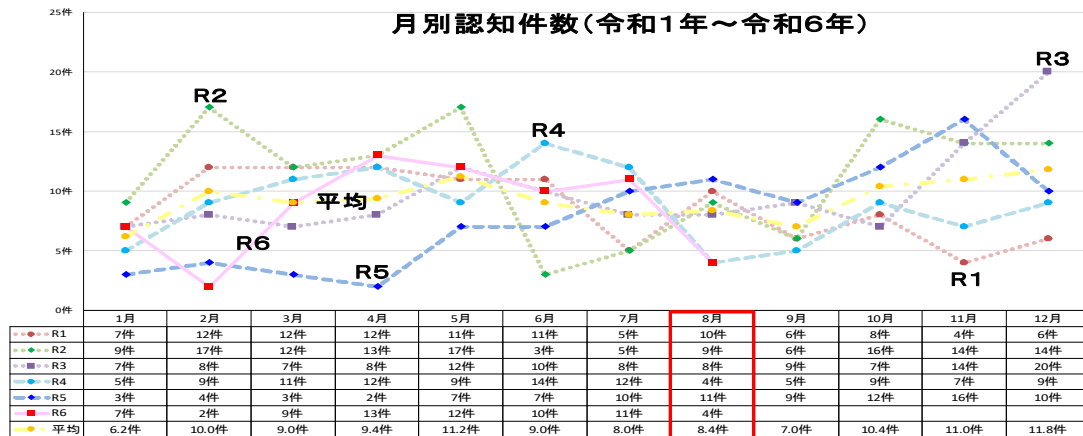


その他の中通り 内訳

伊達市	2件
川俣町	2件
桑折町	2件
本宮市	1件
鏡石町	1件
泉崎村	2件
西郷村	2件
田村市	1件
白河市	1件
その他の浜通り 内訳	
相馬市	2件
浪江町	1件

- 手口別：被害手口の5割以上(55.9%)が架空料金請求の被害（38件中29件が電子マネー）
- 年齢別：被害者の5割以上(52.9%)が65歳以上の高齢者
- 地域別：被害地域の6割以上(67.6%)が中通りでの被害

### 【月別認知状況】



## 未然防止状況

75件、2,034万円（前年同期比-20件（-21.1%）、-1,926万円（-48.6%））

	令和6年8月末		令和5年8月末		比較増減	
	件数	金額(万円)	件数	金額(万円)	件数	金額(万円)
未然防止	75	2,034	95	3,960	-20	-1,926
金融機関	15	864	24	3,144	-9	-2,280
コンビニ	49	702	65	778	-16	-76
その他	11	468	6	38	+5	+430

※ その他：家族、一般人、家電量販店等

## 情報認知・相談受理状況

935件（前年同期比+111件（+13.5%））

	令和6年8月末	令和5年8月末	比較増減
予兆情報	935件	824件	+111件
電話	671件	489件	+182件
固定電話	370件	347件	23件
携帯電話	301件	142件	+159件
不明	0件	0件	±0件
メール・メッセージ	132件	129件	+3件
S M S	50件	77件	-27件
S N S	58件	8件	+50件
その他(Eメール等)	24件	44件	-20件
ポップアップ表示	130件	198件	-68件
サポート名目	126件	180件	-54件
サイト利用料名目	4件	18件	-14件
その他の名目	0件	0件	±0件
その他 (はがき・FAX等)	2件	8件	-6件

○ 令和6年8月中の予兆情報162件

- 固定電話：96件  
警察官かたり：48件  
「あなたの電話が不正に使われている」などの内容
- 携帯電話：44件  
警察官かたり：26件  
「あなたに犯罪の容疑がかかっている」などの内容
- SMS・SNS・その他（Eメール等）：13件  
未納料金に関する内容：5件  
「未納料金があります」などの内容
- ポップアップ表示：9件  
ウイルス感染関係

※ 8月末の国際電話番号によるなりすまし詐欺電話は382件（電話番号判明分）中280件

## POLICEアプリふくしま 機能紹介！

POLICEアプリふくしまには、なりすまし詐欺被害に遭わないための、「ATM利用時の注意喚起通知機能」が備わっています。

こちらの機能は、県内の特定のATMに近づくと、プッシュ通知や音声で注意を促すものとなっています。

普段ATMを利用することがない方に設定してもらうことで、なりすまし詐欺被害を防止するものとなります。

詳しい設定方法は右記「通知の設定方法」を参照してください！

### 【設定方法】



- ① マイページから「ATM利用時の注意喚起通知」をタップして設定画面へ。
- ② 「ATM利用時の注意喚起通知」をタップして通知をオンに。
- ③ 「現在地」をオンにすると情報を共有したい人に位置情報も共有されます。
- ④ 情報を共有したい人（ご家族など）のメールアドレスを登録してください。（3人まで登録可能）

注：ご利用には端末の「位置情報」と「Bluetooth」の設定が必要です。